



SECRETARÍA DISTRITAL DE HACIENDA

**EJECUCIÓN PRESUPUESTAL
INVERSIÓN DIRECTA
DISTRITO CAPITAL**

**INFORME SEMANAL
A 18 DE AGOSTO DE 2022**

**DIRECCION DISTRITAL DE PRESUPUESTO
SUBDIRECCION DE FINANZAS DISTRITALES**

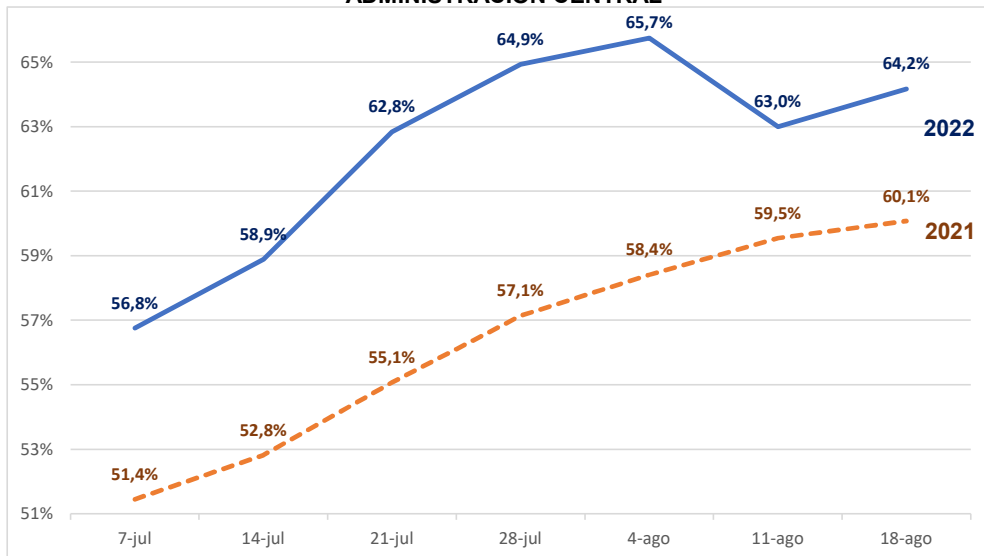
Fuente: Sistema de Presupuesto Distrital "BogData".

Carrera 30 No. 25-90
Código Postal 111311
PBX: (571) 338 5000
Información: Línea 195
www.haciendabogota.gov.co
contactenos@shd.gov.co
Nit. 899.999.061-9
Bogotá, Distrito Capital – Colombia

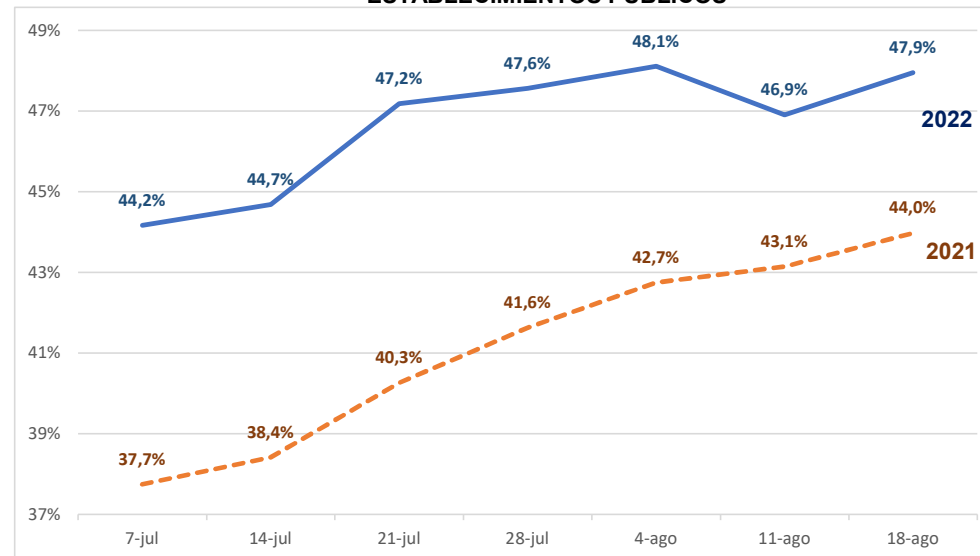


DINAMICA DE LA EJECUCIÓN PRESUPUESTAL DE LA INVERSIÓN DIRECTA Presupuesto comprometido

ADMINISTRACIÓN CENTRAL

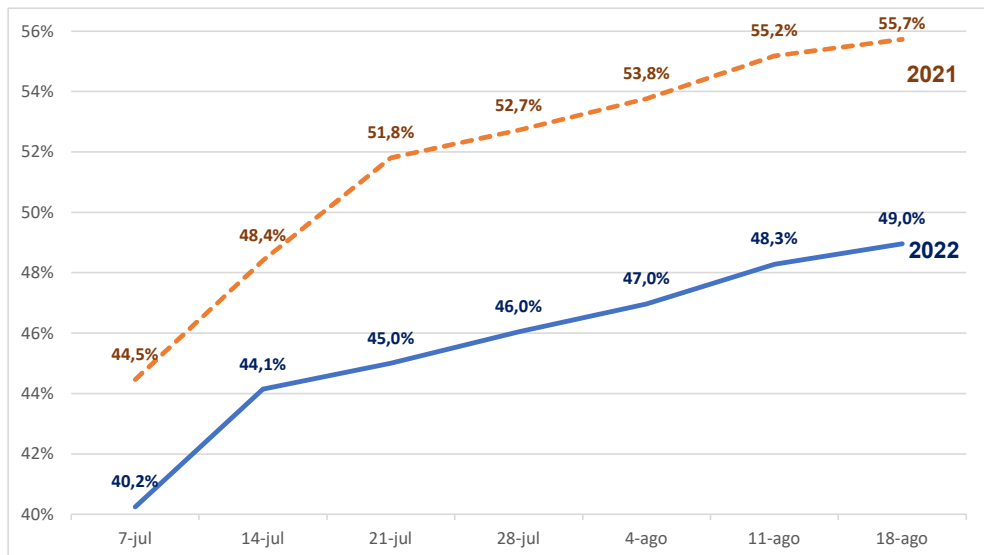


ESTABLECIMIENTOS PÚBLICOS

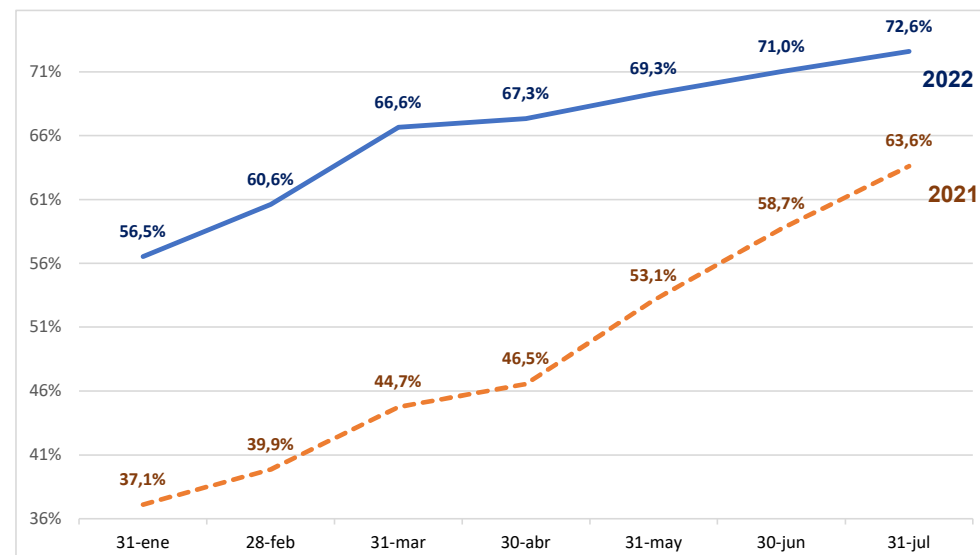


Nota: En la semana del 11 de agosto se reduce la ejecución por una adición presupuestal. Decreto 320 de agosto 5 de 2022.

FONDOS DE DESARROLLO LOCAL



EMPRESAS INDUSTRIALES Y COMERCIALES DEL DISTRITO



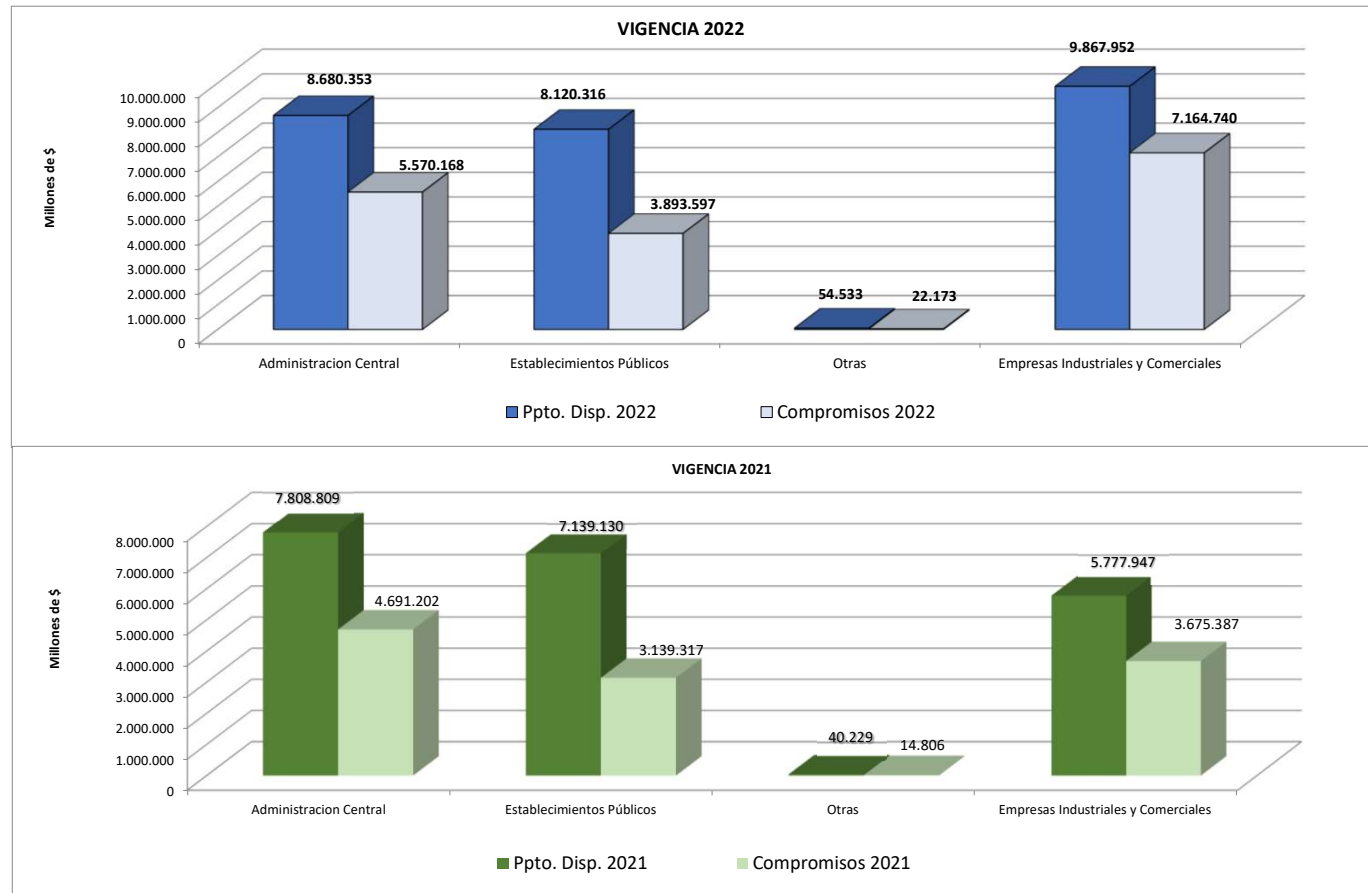
COMPARATIVO RESUMEN EJECUCIÓN PRESUPUESTAL
INFORME SEMANAL EJECUCIÓN PRESUPUESTAL DE LA INVERSIÓN DIRECTA
 A 18 DE AGOSTO DE 2022
 EN MILLONES DE PESOS

GRUPO	EJECUCIÓN INVERSIÓN DIRECTA								Variaciones			
	2 0 2 1			2 0 2 2			Saldo por Ejecutar	Presupuesto		Compromisos		
	Aprop. Disp.	Total	%	Aprop. Disp.	Total	%		\$	%	\$	%	
	19-ago	Compromisos	Ejec.	18-ago	Compromisos	Ejec.						
ADMINISTRACIÓN CENTRAL	7.808.809	4.691.202	60,1%	8.680.353	5.570.168	64,2%	3.110.185	871.544	11,2%	878.966	18,7%	
ESTABLECIMIENTOS PÚBLICOS	7.139.130	3.139.317	44,0%	8.120.316	3.893.597	47,9%	4.226.719	981.186	13,7%	754.280	24,0%	
OTRAS (1)	40.229	14.806	36,8%	54.533	22.173	40,7%	32.360	14.305	35,6%	7.367	49,8%	
TOTAL PRESUPUESTO ANUAL	14.988.168	7.845.325	52,3%	16.855.203	9.485.938	56,3%	7.369.265	1.867.035	12,5%	1.640.613	20,9%	
EMPRESAS INDUSTRIALES Y COMERCIALES	5.777.947	3.675.387	63,6%	9.867.952	7.164.740	72,6%	2.703.212	4.090.005	70,8%	3.489.353	94,9%	
TOTAL ENTIDADES DISTRITALES	20.766.114	11.520.711	55,5%	26.723.155	16.650.678	62,3%	10.072.477	5.957.040	28,7%	5.129.966	44,5%	
FONDOS DE DESARROLLO LOCAL	909.602	506.886	55,7%	1.244.711	609.422	49,0%	635.289	335.110	36,8%	102.536	20,2%	
ENTIDADES DISTRITALES CON FDL	21.675.716	12.027.597	55,5%	27.967.866	17.260.099	61,7%	10.707.767	6.292.150	29,0%	5.232.502	43,5%	

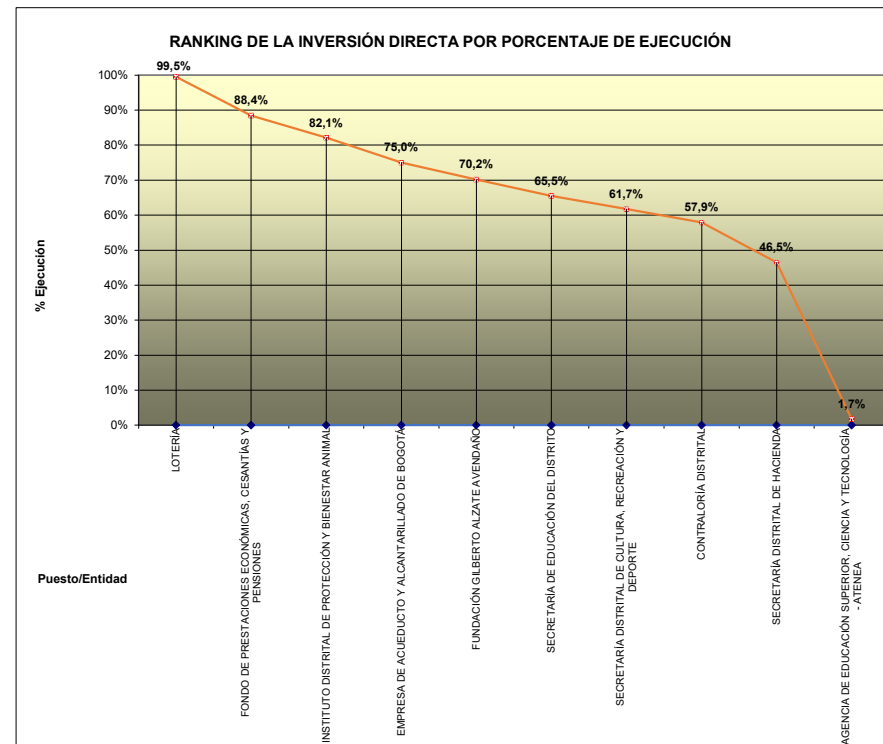
Elaboró: SDH-DDP-SFD.

(1) Otras: Comprende la Contraloría y Universidad.

Nota: Se incluye la ejecución de las Empresas Industriales y Comerciales a julio 31 de 2022.



ENTIDAD	APROPIACIÓN DISPONIBLE	EJEC. PRESUP	AUTORIZ. GIRO	PUESTO % EJEC.
LOTERÍA	600	99,5%	46,4%	1
EMPRESA METRO DE BOGOTÁ S.A.	1.217.690	88,7%	15,1%	2
SECRETARÍA JURÍDICA DISTRITAL	9.871	88,6%	48,0%	3
DEPARTAMENTO ADITIVO DE LA DEFENSORÍA ESPACIO PÚBLICO	27.349	88,5%	46,1%	4
FONDO DE PRESTACIONES ECONÓMICAS, CESANTÍAS Y PENSIONES	5.243	88,4%	41,0%	5
ORQUESTA FILARMÓNICA DE BOGOTÁ	33.580	87,3%	39,2%	6
UNIDAD ADMINISTRATIVA ESPECIAL DE CATASTRO	59.554	83,3%	40,9%	7
SECRETARÍA DISTRITAL DE LA MUJER	98.278	83,2%	39,8%	8
INSTITUTO DISTRITAL DE PARTICIPACIÓN Y ACCIÓN COMUNAL	23.605	82,2%	45,6%	9
INSTITUTO DISTRITAL DE PROTECCIÓN Y BIENESTAR ANIMAL	27.837	82,1%	38,4%	10
SECRETARÍA GENERAL	105.651	81,1%	40,1%	11
DEPARTAMENTO ADMINISTRATIVO DEL SERVICIO CIVIL	5.000	80,6%	43,3%	12
INSTITUTO DISTRITAL DE PATRIMONIO CULTURAL	29.192	79,4%	47,3%	13
UNIDAD ADITIVA ESPECIAL DE REHABILITACIÓN Y MANTO. VIAL	185.489	75,3%	37,0%	14
EMPRESA DE ACUEDUCTO Y ALCANTARILLADO DE BOGOTÁ	2.366.948	75,0%	16,3%	15
VEEDURÍA DISTRITAL	2.500	73,0%	40,6%	16
SECRETARÍA DISTRITAL DE PLANEACIÓN	62.175	72,9%	38,5%	17
INSTITUTO DISTRITAL DE LAS ARTES	174.887	71,5%	34,2%	18
SECRETARÍA DISTRITAL DE GOBIERNO	95.214	71,1%	45,4%	19
FUNDACIÓN GILBERTO ALZATE AVENDAÑO	16.107	70,2%	36,6%	20
JARDÍN BOTÁNICO	56.203	69,9%	40,7%	21
TRANSMILENIO	6.194.393	68,9%	31,6%	22
SECRETARÍA DISTRITAL DE INTEGRACIÓN SOCIAL	1.293.419	66,2%	34,6%	23
PERSONERÍA DE BOGOTÁ	8.000	65,9%	35,3%	24
SECRETARÍA DE EDUCACIÓN DEL DISTRITO	5.053.499	65,5%	47,7%	25
INSTITUTO DISTRITAL PARA LA PROTECCIÓN DE LA NIÑEZ Y LA JUVENTUD	99.466	64,7%	38,6%	26
INSTITUTO PARA LA INVESTIGACIÓN EDUCATIVA Y EL DESARROLLO PEDAG	5.875	63,5%	35,9%	27
SECRETARÍA DISTRITAL DE MOVILIDAD	422.534	63,4%	26,4%	28
INSTITUTO PARA LA ECONOMÍA SOCIAL	67.876	62,8%	31,3%	29
SECRETARÍA DISTRITAL DE CULTURA, RECREACIÓN Y DEPORTE	176.895	61,7%	41,1%	30
INSTITUTO DISTRITAL DE GESTIÓN DE RIESGOS Y CAMBIO CLIMÁTICO	29.342	61,4%	28,1%	31
CANAL CAPITAL	13.182	61,2%	29,1%	32
SECRETARÍA DISTRITAL DE SEGURIDAD, CONVIVENCIA Y JUSTICIA	538.628	58,6%	19,1%	33
FONDO FINANCIERO DE SALUD	3.339.860	58,2%	48,4%	34
CONTRALORÍA DISTRITAL	17.496	57,9%	42,9%	35
SECRETARÍA DISTRITAL DEL HABITAT	247.016	55,6%	37,8%	36
UNIDAD ADMINISTRATIVA ESPECIAL CUERPO OFICIAL DE BOMBEROS	56.000	55,2%	26,8%	37
SECRETARÍA DISTRITAL DE AMBIENTE	173.985	51,4%	26,0%	38
CAJA DE LA VIVIENDA POPULAR	93.564	49,4%	33,9%	39
SECRETARÍA DISTRITAL DE HACIENDA	64.688	46,5%	10,6%	40
INSTITUTO DISTRITAL DE TURISMO	23.621	46,4%	24,8%	41
EMPRESA DE RENOVACIÓN Y DESARROLLO URBANO	75.139	44,0%	22,4%	42
UNIDAD ADMINISTRATIVA ESPECIAL DE SERVICIOS PÚBLICOS	155.283	43,6%	16,2%	43
INSTITUTO DISTRITAL DE RECREACIÓN Y DEPORTE	416.568	41,9%	21,1%	44
SECRETARÍA DISTRITAL DE DESARROLLO ECONÓMICO	239.653	41,5%	10,3%	45
INSTITUTO DE DESARROLLO URBANO	2.743.837	38,2%	9,6%	46
UNIVERSIDAD DISTRITAL	37.037	32,5%	1,7%	47
AGENCIA DE EDUCACIÓN SUPERIOR, CIENCIA Y TECNOLOGÍA - ATENEA	533.329	1,7%	0,8%	48
Total general	26.723.155	62,3%	31,4%	



62,3% Para agosto 18 (semana 33) todos los que tienen Ejecución Presupuestal igual o superior a 63,46% se ven en verde, entre 50,77 y 63,45% en amarillo y menores o iguales a 50,77% en rojo.

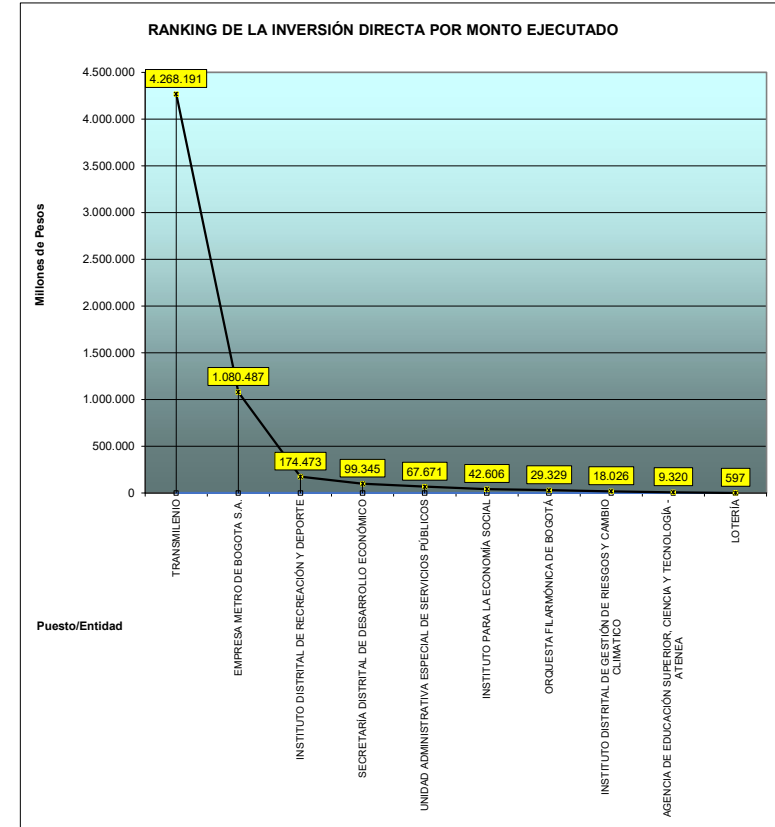
CONSOLIDADO GENERAL POR ENTIDADES

RANKING POR MONTO EJECUTADO

A 18 DE AGOSTO DE 2022

MILLONES DE PESOS

ENTIDAD	APROPIACION		EJEC.	AUTORIZ.	MONTO
	DISPONIBLE	EJECUTADO			
TRANSMILENIO	6.194.393	4.268.191	68,9%	31,6%	1
SECRETARÍA DE EDUCACIÓN DEL DISTRITO	5.053.499	3.309.449	65,5%	47,7%	2
FONDO FINANCIERO DE SALUD	3.339.860	1.942.752	58,2%	48,4%	3
EMPRESA DE ACUEDUCTO Y ALCANTARILLADO DE BOGOTÁ	2.366.948	1.774.339	75,0%	16,3%	4
EMPRESA METRO DE BOGOTÁ S.A.	1.217.690	1.080.487	88,7%	15,1%	5
INSTITUTO DE DESARROLLO URBANO	2.743.837	1.049.114	38,2%	9,6%	6
SECRETARÍA DISTRITAL DE INTEGRACIÓN SOCIAL	1.293.419	856.219	66,2%	34,6%	7
SECRETARÍA DISTRITAL DE SEGURIDAD, CONVIVENCIA Y JUSTICIA	538.628	315.856	58,6%	19,1%	8
SECRETARÍA DISTRITAL DE MOVILIDAD	422.534	267.850	63,4%	26,4%	9
INSTITUTO DISTRITAL DE RECREACIÓN Y DEPORTE	416.568	174.473	41,9%	21,1%	10
UNIDAD ADITIVA ESPECIAL DE REHABILITACIÓN Y MANTO. VIAL	185.489	139.683	75,3%	37,0%	11
SECRETARÍA DISTRITAL DEL HABITAT	247.016	137.311	55,6%	37,8%	12
INSTITUTO DISTRITAL DE LAS ARTES	174.887	125.093	71,5%	34,2%	13
SECRETARÍA DISTRITAL DE CULTURA, RECREACIÓN Y DEPORTE	176.895	109.126	61,7%	41,1%	14
SECRETARÍA DISTRITAL DE DESARROLLO ECONÓMICO	239.653	99.345	41,5%	10,3%	15
SECRETARÍA DISTRITAL DE AMBIENTE	173.985	89.437	51,4%	26,0%	16
SECRETARÍA GENERAL	105.651	85.653	81,1%	40,1%	17
SECRETARÍA DISTRITAL DE LA MUJER	98.278	81.786	83,2%	39,8%	18
SECRETARÍA DISTRITAL DE GOBIERNO	95.214	67.735	71,1%	45,4%	19
UNIDAD ADMINISTRATIVA ESPECIAL DE SERVICIOS PÚBLICOS	155.283	67.671	43,6%	16,2%	20
INSTITUTO DISTRITAL PARA LA PROTECCIÓN DE LA NIÑEZ Y LA JUVENTUD	99.466	64.361	64,7%	38,6%	21
UNIDAD ADMINISTRATIVA ESPECIAL DE CATASTRO	59.554	49.610	83,3%	40,9%	22
CAJA DE LA VIVIENDA POPULAR	93.564	46.197	49,4%	33,9%	23
SECRETARÍA DISTRITAL DE PLANEACIÓN	62.175	45.350	72,9%	38,5%	24
INSTITUTO PARA LA ECONOMÍA SOCIAL	67.876	42.606	62,8%	31,3%	25
JARDIN BOTÁNICO	56.203	39.295	69,9%	40,7%	26
EMPRESA DE RENOVACIÓN Y DESARROLLO URBANO	75.139	33.055	44,0%	22,4%	27
UNIDAD ADMINISTRATIVA ESPECIAL CUERPO OFICIAL DE BOMBEROS	56.000	30.930	55,2%	26,8%	28
SECRETARÍA DISTRITAL DE HACIENDA	64.688	30.052	46,5%	10,6%	29
ORQUESTA FILARMÓNICA DE BOGOTÁ	33.580	29.329	87,3%	39,2%	30
DEPARTAMENTO ADITIVO DE LA DEFENSORÍA ESPACIO PÚBLICO	27.349	24.196	88,5%	46,1%	31
INSTITUTO DISTRITAL DE PATRIMONIO CULTURAL	29.192	23.191	79,4%	47,3%	32
INSTITUTO DISTRITAL DE PROTECCIÓN Y BIENESTAR ANIMAL	27.837	22.848	82,1%	38,4%	33
INSTITUTO DISTRITAL DE PARTICIPACIÓN Y ACCIÓN COMUNAL	23.605	19.403	82,2%	45,6%	34
INSTITUTO DISTRITAL DE GESTIÓN DE RIESGOS Y CAMBIO CLIMÁTICO	29.342	18.026	61,4%	28,1%	35
UNIVERSIDAD DISTRITAL	37.037	12.048	32,5%	1,7%	36
FUNDACIÓN GILBERTO ALZATE AVENDAÑO	16.107	11.299	70,2%	36,6%	37
INSTITUTO DISTRITAL DE TURISMO	23.621	10.963	46,4%	24,8%	38
CONTRALORÍA DISTRITAL	17.496	10.125	57,9%	42,9%	39
AGENCIA DE EDUCACIÓN SUPERIOR, CIENCIA Y TECNOLOGÍA - ATENEA	533.329	9.320	1,7%	0,8%	40
SECRETARÍA JURÍDICA DISTRITAL	9.871	8.745	88,6%	48,0%	41
CANAL CAPITAL	13.182	8.071	61,2%	29,1%	42
PERSONERÍA DE BOGOTÁ	8.000	5.273	65,9%	35,3%	43
FONDO DE PRESTACIONES ECONÓMICAS, CESANTÍAS Y PENSIONES	5.243	4.636	88,4%	41,0%	44
DEPARTAMENTO ADMINISTRATIVO DEL SERVICIO CIVIL	5.000	4.030	80,6%	43,3%	45
INSTITUTO PARA LA INVESTIGACIÓN EDUCATIVA Y EL DESARROLLO PEDAGÓGICO	5.875	3.728	63,5%	35,9%	46
VEEDURÍA DISTRITAL	2.500	1.825	73,0%	40,6%	47
LOTERÍA	600	597	99,5%	46,4%	48
Total general	26.723.155	16.650.678	62,3%	31,4%	



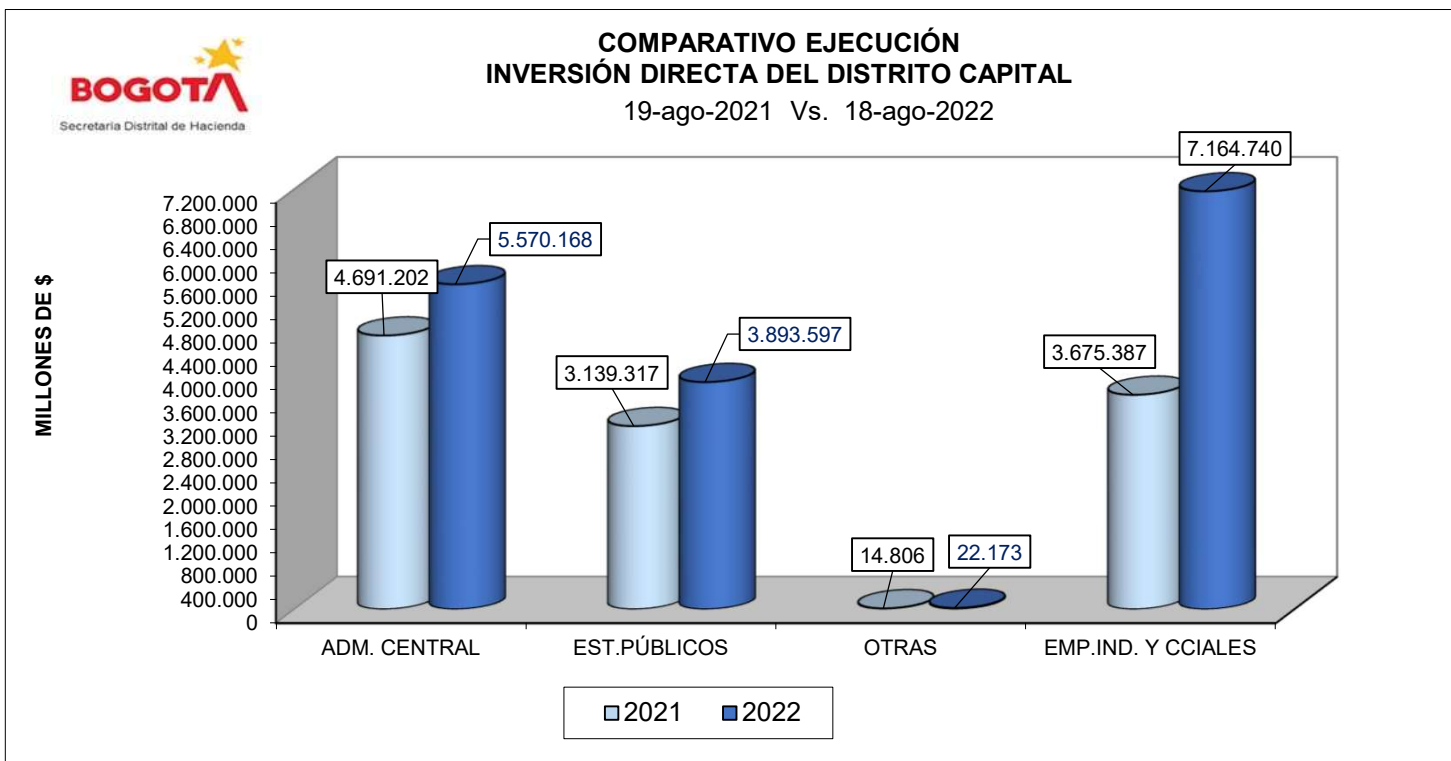
Para agosto 18 (semana 33) todos los que tienen Ejecución Presupuestal igual o superior a 63,46% se verán en verde, entre 50,77 y 63,45% en amarillo y menores o iguales a 50,77% en rojo.

**CONSOLIDADO GENERAL POR ENTIDADES
COMPARATIVO PRESUPUESTO COMPROMISOS
A 18 DE AGOSTO DE 2022
EN MILLONES DE \$**

ENTIDAD	2 0 2 1					2 0 2 2					Variación compromisos 2022/2021
	Aprop.Disp. 19-ago	Total Compromisos	Ejec.	Total Giros	% Giros	Aprop.Disp. 18-ago	Total Compromisos	Ejec.	Total Giros	% Giros	
PERSONERÍA DE BOGOTÁ	6.076	2.435	40,1%	930	15,3%	8.000	5.273	65,9%	2.823	35,3%	116,6%
SECRETARÍA GENERAL	89.053	73.189	82,2%	35.382	39,7%	105.651	85.653	81,1%	42.388	40,1%	17,0%
VEEDURÍA DISTRITAL	1.882	1.610	85,6%	724	38,5%	2.500	1.825	73,0%	1.015	40,6%	13,3%
SECRETARÍA DISTRITAL DE GOBIERNO	75.043	51.894	69,2%	23.771	31,7%	95.214	67.735	71,1%	43.188	45,4%	30,5%
SECRETARÍA DISTRITAL DE HACIENDA	53.282	15.899	29,8%	1.537	2,9%	64.688	30.052	46,5%	6.841	10,6%	89,0%
SECRETARÍA DE EDUCACIÓN DEL DISTRITO	4.760.961	2.764.371	58,1%	2.015.954	42,3%	5.053.499	3.309.449	65,5%	2.409.764	47,7%	19,7%
SECRETARÍA DISTRITAL DE MOVILIDAD	427.864	273.224	63,9%	100.695	23,5%	422.534	267.850	63,4%	111.484	26,4%	-2,0%
SECRETARÍA DISTRITAL DE DESARROLLO ECONÓMICO	164.619	54.748	33,3%	21.338	13,0%	239.653	99.345	41,5%	24.600	10,3%	81,5%
SECRETARÍA DISTRITAL DEL HABITAT	152.661	114.359	74,9%	64.008	41,9%	247.016	137.311	55,6%	93.387	37,8%	20,1%
SECRETARÍA DISTRITAL DE CULTURA, RECREACIÓN Y DEPORTE	128.911	79.384	61,6%	42.709	33,1%	176.895	109.126	61,7%	72.677	41,1%	37,5%
SECRETARÍA DISTRITAL DE PLANEACIÓN	42.986	28.522	66,4%	11.856	27,6%	62.175	45.350	72,9%	23.941	38,5%	59,0%
SECRETARÍA DISTRITAL DE LA MUJER	93.084	64.189	69,0%	27.186	29,2%	98.278	81.786	83,2%	39.089	39,8%	27,4%
SECRETARÍA DISTRITAL DE INTEGRACIÓN SOCIAL	1.096.606	800.914	73,0%	346.794	31,6%	1.293.419	856.219	66,2%	447.563	34,6%	6,9%
DEPARTAMENTO ADMINISTRATIVO DEL SERVICIO CIVIL	3.800	3.624	95,4%	1.536	40,4%	5.000	4.030	80,6%	2.166	43,3%	11,2%
SECRETARÍA DISTRITAL DE AMBIENTE	129.543	63.761	49,2%	27.841	21,5%	173.985	89.437	51,4%	45.220	26,0%	40,3%
DEPARTAMENTO ADTIVO DE LA DEFENSORÍA ESPACIO PUBLICO	24.514	18.309	74,7%	9.094	37,1%	27.349	24.196	88,5%	12.608	46,1%	32,2%
UNIDAD ADMINISTRATIVA ESPECIAL CUERPO OFICIAL DE BOMBEROS	47.957	26.562	55,4%	13.370	27,9%	56.000	30.930	55,2%	14.985	26,8%	16,4%
SECRETARÍA JURÍDICA DISTRITAL	9.583	7.999	83,5%	5.083	53,0%	9.871	8.745	88,6%	4.739	48,0%	9,3%
SECRETARÍA DISTRITAL DE SEGURIDAD, CONVIVENCIA Y JUSTICIA	500.386	246.210	49,2%	65.216	13,0%	538.628	315.856	58,6%	102.809	19,1%	28,3%
TOTAL ADMINISTRACIÓN CENTRAL	7.808.809	4.691.202	60,1%	2.815.024	36,0%	8.680.353	5.570.168	64,2%	3.501.288	40,3%	18,7%
INSTITUTO PARA LA ECONOMÍA SOCIAL	46.341	37.109	80,1%	17.893	38,6%	67.876	42.606	62,8%	21.251	31,3%	14,8%
FONDO FINANCIERO DE SALUD	3.385.717	1.901.466	56,2%	1.531.543	45,2%	3.339.860	1.942.752	58,2%	1.614.954	48,4%	2,2%
INSTITUTO DISTRITAL DE GESTIÓN DE RIESGOS Y CAMBIO CLIMATICO	20.782	12.369	59,5%	5.096	24,5%	29.342	18.026	61,4%	8.233	28,1%	45,7%
INSTITUTO DE DESARROLLO URBANO	2.482.490	480.584	19,4%	242.783	9,8%	2.743.837	1.049.114	38,2%	264.314	9,6%	118,3%
FONDO DE PRESTACIONES ECONÓMICAS, CESANTÍAS Y PENSIONES	5.467	2.200	40,2%	517	9,4%	5.243	4.636	88,4%	2.148	41,0%	110,7%
CAJA DE LA VIVIENDA POPULAR	118.190	48.187	40,8%	22.010	18,6%	93.564	46.197	49,4%	31.762	33,9%	-4,1%
INSTITUTO DISTRITAL DE RECREACIÓN Y DEPORTE	329.951	176.974	53,6%	86.954	26,4%	416.568	174.473	41,9%	87.970	21,1%	-1,4%
INSTITUTO DISTRITAL DE PATRIMONIO CULTURAL	24.304	20.033	82,4%	10.258	42,2%	29.192	23.191	79,4%	13.806	47,3%	15,8%
INSTITUTO DISTRITAL PARA LA PROTECCIÓN DE LA NIÑEZ Y LA JUVENTUD	84.170	51.490	61,2%	24.729	29,4%	99.466	64.361	64,7%	38.356	38,6%	25,0%
FUNDACIÓN GILBERTO ALZATE AVENDAÑO	10.291	8.053	78,3%	3.381	32,9%	16.107	11.299	70,2%	5.903	36,6%	40,3%
ORQUESTA FILARMÓNICA DE BOGOTÁ	31.402	24.286	77,3%	9.715	30,9%	33.580	29.329	87,3%	13.173	39,2%	20,8%
JARDIN BOTÁNICO	46.602	26.853	57,6%	10.906	23,4%	56.203	39.295	69,9%	22.853	40,7%	46,3%
INSTITUTO PARA LA INVESTIGACION EDUCATIVA Y EL DESARROLLO PEDAGÓGICO	5.704	3.817	66,9%	1.643	28,8%	5.875	3.728	63,5%	2.110	35,9%	2,1%
INSTITUTO DISTRITAL DE PARTICIPACIÓN Y ACCIÓN COMUNAL	21.664	15.809	73,0%	8.198	37,8%	23.605	19.403	82,2%	10.776	45,6%	22,7%
INSTITUTO DISTRITAL DE TURISMO	24.849	15.071	60,6%	6.364	25,6%	23.621	10.963	46,4%	5.853	24,8%	-27,3%
INSTITUTO DISTRITAL DE LAS ARTES	139.431	95.158	68,2%	40.834	29,3%	174.887	125.093	71,5%	59.740	34,2%	31,5%
UNIDAD ADMINISTRATIVA ESPECIAL DE CATASTRO	53.085	30.833	58,1%	11.731	22,1%	59.554	49.610	83,3%	24.361	40,9%	60,9%
UNIDAD ADTIVA ESPECIAL DE REHABILITACIÓN Y MANTO. VIAL	133.862	104.130	77,8%	31.598	23,6%	185.489	139.683	75,3%	68.545	37,0%	34,1%
UNIDAD ADMINISTRATIVA ESPECIAL DE SERVICIOS PÚBLICOS	147.118	68.860	46,8%	17.185	11,7%	155.283	67.671	43,6%	25.173	16,2%	-1,7%
INSTITUTO DISTRITAL DE PROTECCIÓN Y BIENESTAR ANIMAL	27.710	16.034	57,9%	5.135	18,5%	27.837	22.848	82,1%	10.678	38,4%	42,5%
AGENCIA DE EDUCACIÓN SUPERIOR, CIENCIA Y TECNOLOGÍA ATENEA	0	0		0		533.329	9.320	1,7%	4.302	0,8%	
TOTAL ESTABLECIMIENTOS PÚBLICOS Y UNIDAD ADM. ESPECIALES	7.139.130	3.139.317	44,0%	2.088.474	29,3%	8.120.316	3.893.597	47,9%	2.336.258	28,8%	24,0%
UNIVERSIDAD DISTRITAL	31.097	8.239	26,5%	2.503	8,0%	37.037	12.048	32,5%	617	1,7%	46,2%
CONTRALORÍA DISTRITAL	9.132	6.567	71,9%	4.356	47,7%	17.496	10.125	57,9%	7.498	42,9%	54,2%
TOTAL OTRAS	40.229	14.806	36,8%	6.859	17,1%	54.533	22.173	40,7%	8.115	14,9%	49,8%
TOTAL PRESUPUESTO ANUAL	14.988.168	7.845.325	52,3%	4.910.357	32,8%	16.855.203	9.485.938	56,3%	5.845.662	34,7%	20,9%
LOTERÍA	470	59	12,6%	10	2,1%	600	597	99,5%	278	46,4%	910,5%
CANAL CAPITAL	10.892	6.547	60,1%	2.852	26,2%	13.182	8.071	61,2%	3.839	29,1%	23,3%
TRANSMILENIO	3.894.430	2.611.367	67,1%	1.638.201	42,1%	6.194.393	4.268.191	68,9%	1.955.621	31,6%	63,4%
EMPRESA DE RENOVACIÓN Y DESARROLLO URBANO	56.669	37.338	65,9%	19.916	35,1%	75.139	33.055	44,0%	16.845	22,4%	-1,5%
EMPRESA DE ACUEDUCTO Y ALCANTARILLADO DE BOGOTÁ	1.158.721	605.909	52,3%	22.381	1,9%	2.366.948	1.774.339	75,0%	385.692	16,3%	192,8%
EMPRESA METRO DE BOGOTÁ S.A.	656.764	414.166	63,1%	43.260	6,6%	1.217.690	1.080.487	88,7%	184.284	15,1%	160,9%
TOTAL EMPRESAS INDUSTRIALES Y COMERCIALES	5.777.947	3.675.387	63,6%	1.726.619	29,9%	9.867.952	7.164.740	72,6%	2.546.560	25,8%	94,9%
TOTAL PRESUPUESTO GENERAL	20.766.114	11.520.711	55,5%	6.636.977	32,0%	26.723.155	16.650.678	62,3%	8.392.222	31,4%	44,5%

Elaboró: SDH-DDP-SFD.

Nota: Se incluye la ejecución de las Empresas Industriales y Comerciales a julio 31 de 2022.



Elaboró: SDH-DDP-SFD.

Nota: Se incluye la ejecución de las Empresas Industriales y Comerciales a julio 31 de 2022.

CONSOLIDADO GENERAL POR ENTIDADES
INFORME SEMANAL EJECUCIÓN PRESUPUESTAL DE LA INVERSIÓN DIRECTA

Fecha inicial: 12-ago-2022

Fecha final: 18-ago-2022

MILLONES DE PESOS

NOMBRE	APROPIACIÓN VIGENTE	SUSPENSION	APROPIACIÓN DISPONIBLE	COMPROMISOS SEMANA	TOTAL COMPROMISOS ACUMULADO	% EJE. PRESUP	AUTORIZACIÓN DE GIRO SEMANA	AUTORIZACIÓN DE GIRO ACUMULADO	% AUTORIZ. GIRO	FECHA ÚLTIMA ACTUALIZACIÓN
PERSONERÍA	8.000	0	8.000	0	5.273	65,9%	25	2.823	35,3%	18-ago
SECRETARÍA GENERAL	105.651	0	105.651	179	85.653	81,1%	718	42.388	40,1%	18-ago
VEEDURÍA	2.500	0	2.500	0	1.825	73,0%	70	1.015	40,6%	18-ago
SECRETARÍA DE GOBIERNO	95.214	0	95.214	1.851	67.735	71,1%	959	43.188	45,4%	18-ago
SECRETARÍA DISTRITAL DE HACIENDA	64.688	0	64.688	84	30.052	46,5%	136	6.841	10,6%	18-ago
SECRETARÍA DE EDUCACIÓN DEL DISTRITO	5.053.499	0	5.053.499	67.009	3.309.449	65,5%	28.820	2.409.764	47,7%	18-ago
SECRETARÍA DISTRITAL DE MOVILIDAD	422.534	0	422.534	3.708	267.850	63,4%	5.219	111.484	26,4%	18-ago
SECRETARÍA DISTRITAL DE DESARROLLO ECONÓMICO	239.653	0	239.653	6.702	99.345	41,5%	1.639	24.600	10,3%	18-ago
SECRETARÍA DISTRITAL DEL HABITAT	247.016	0	247.016	5.619	137.311	55,6%	4.302	93.387	37,8%	18-ago
SECRETARÍA DISTRITAL DE CULTURA, RECREACIÓN Y DEPORTE	176.895	0	176.895	1.461	109.126	61,7%	6.354	72.677	41,1%	18-ago
SECRETARÍA DISTRITAL DE PLANEACIÓN	62.175	0	62.175	593	45.350	72,9%	484	23.941	38,5%	18-ago
SECRETARÍA DISTRITAL DE LA MUJER	98.278	0	98.278	250	81.786	83,2%	787	39.089	39,8%	18-ago
SECRETARÍA DISTRITAL DE INTEGRACIÓN SOCIAL	1.293.419	0	1.293.419	9.459	856.219	66,2%	5.769	447.563	34,6%	18-ago
DEPTO ADTIVO DEL SERVICIO CIVIL	5.000	0	5.000	0	4.030	80,6%	167	2.166	43,3%	18-ago
SECRETARÍA DISTRITAL DE AMBIENTE	173.985	0	173.985	589	89.437	51,4%	1.448	45.220	26,0%	18-ago
DEPTO ADTIVO DE LA DEFENSORÍA ESPACIO PUB	27.349	0	27.349	268	24.196	88,5%	0	12.608	46,1%	18-ago
UNIDAD ADMINISTRATIVA ESPECIAL CUERPO OFICIAL DE BOMBEROS	56.000	0	56.000	1.566	30.930	55,2%	530	14.985	26,8%	18-ago
SECRETARIA JURIDICA DISTRITAL	9.871	0	9.871	0	8.745	88,6%	51	4.739	48,0%	18-ago
SECRETARÍA DISTRITAL DE SEGURIDAD, CONVIVENCIA Y JUSTICIA	538.628	0	538.628	2.037	315.856	58,6%	2.184	102.809	19,1%	18-ago
TOTAL ADMINISTRACIÓN CENTRAL	8.680.353	0	8.680.353	101.374	5.570.168	64,2%	59.663	3.501.288	40,3%	
INSTITUTO PARA LA ECONOMÍA SOCIAL - IPES	67.876	0	67.876	541	42.606	62,8%	23	21.251	31,3%	18-ago
FONDO FINANCIERO DISTRITAL DE SALUD	3.339.860	0	3.339.860	22.533	1.942.752	58,2%	19.506	1.614.954	48,4%	18-ago
IDIGER	29.342	0	29.342	43	18.026	61,4%	158	8.233	28,1%	18-ago
INSTITUTO DE DESARROLLO URBANO	2.743.837	0	2.743.837	36.627	1.049.114	38,2%	0	264.314	9,6%	18-ago
FONDO DE PRESTACIONES ECONÓMICAS, CESANTÍAS Y PENSIONES	5.243	0	5.243	0	4.636	88,4%	11	2.148	41,0%	18-ago
CAJA DE LA VIVIENDA POPULAR	93.564	0	93.564	2.029	46.197	49,4%	633	31.762	33,9%	18-ago
INSTITUTO DISTRITAL DE RECREACIÓN Y DEPORTE	416.568	0	416.568	4.928	174.473	41,9%	1.665	87.970	21,1%	18-ago
INSTITUTO DISTRITAL DE PATRIMONIO CULTURAL	29.192	0	29.192	31	23.191	79,4%	186	13.806	47,3%	18-ago
IDIPRON	99.466	0	99.466	1.790	64.361	64,7%	1.111	38.356	38,6%	18-ago
FUNDACIÓN GILBERTO ALZATE	16.107	0	16.107	50	11.299	70,2%	252	5.903	36,6%	18-ago
ORQUESTA FILARMÓNICA DE BOGOTÁ	33.580	0	33.580	142	29.329	87,3%	50	13.173	39,2%	18-ago
JARDIN BOTÁNICO	56.203	0	56.203	810	39.295	69,9%	742	22.853	40,7%	18-ago
IDEP	5.875	0	5.875	-27	3.728	63,5%	28	2.110	35,9%	18-ago
INSTITUTO DISTRITAL DE PARTICIPACIÓN Y ACCIÓN COMUNAL	23.605	0	23.605	599	19.403	82,2%	319	10.776	45,6%	18-ago
INSTITUTO DISTRITAL DE TURISMO	23.621	0	23.621	1.296	10.963	46,4%	418	5.853	24,8%	18-ago
INSTITUTO DISTRITAL DE LAS ARTES	174.887	0	174.887	1.120	125.093	71,5%	1.617	59.740	34,2%	18-ago
UNIDAD ADMINISTRATIVA ESPECIAL DE CATASTRO	59.554	0	59.554	2.458	49.610	83,3%	1.249	24.361	40,9%	18-ago
UNIDAD ADMINISTRATIVA ESPECIAL DE REHABILITACIÓN Y MANTO. VIAL	185.489	0	185.489	3.681	139.683	75,3%	2.051	68.545	37,0%	18-ago
UNIDAD ADMINISTRATIVA ESPECIAL DE SERVICIOS PÚBLICOS	155.283	0	155.283	6.176	67.671	43,6%	1.776	25.173	16,2%	18-ago
INSTITUTO DISTRITAL DE PROTECCIÓN ANIMAL	27.837	0	27.837	53	22.848	82,1%	34	10.678	38,4%	18-ago
AGENCIA DE EDUCACIÓN SUPERIOR, CIENCIA Y TECNOLOGÍA - ATENEA	533.329	0	533.329	49	9.320	1,7%	1.299	4.302	0,8%	18-ago
TOTAL ESTABLECIMIENTOS PÚBLICOS Y UNIDAD ADM. ESPECIALES	8.120.316	0	8.120.316	84.928	3.893.597	47,9%	33.125	2.336.258	28,8%	
UNIVERSIDAD DISTRITAL	37.037	0	37.037	50	12.048	32,5%	0	617	1,7%	18-ago
CONTRALORÍA DISTRITAL	17.496	0	17.496	92	10.125	57,9%	477	7.498	42,9%	18-ago
TOTAL OTRAS	54.533	0	54.533	142	22.173	40,7%	477	8.115	14,9%	
TOTAL PRESUPUESTO ANUAL	16.855.203	0	16.855.203	186.444	9.485.938	56,3%	93.265	5.845.662	34,7%	
LOTERÍA	600	0	600	597	597	99,5%		278	46,4%	31-jul
CANAL CAPITAL	13.182	0	13.182		8.071	61,2%		3.839	29,1%	31-jul
TRANSMILENIO	6.194.393	0	6.194.393		4.268.191	68,9%		1.955.621	31,6%	31-jul
EMPRESA DE RENOVACIÓN Y DESARROLLO URBANO	75.139	0	75.139		33.055	44,0%		16.845	22,4%	31-jul
EMPRESA DE ACUEDUCTO Y ALCANTARILLADO DE BOGOTÁ	2.366.948	0	2.366.948		1.774.339	75,0%		385.692	16,3%	31-jul
EMPRESA METRO DE BOGOTÁ S.A.	1.217.690	0	1.217.690		1.080.487	88,7%		184.284	15,1%	31-jul
TOTAL EMPRESAS INDUSTRIALES Y COMERCIALES	9.867.952	0	9.867.952	0	7.164.740	72,6%	0	2.546.560	25,8%	
TOTAL PRESUPUESTO GENERAL	26.723.155	0	26.723.155	186.444	16.650.678	62,3%	93.265	8.392.222	31,4%	

Elaboró: SDH-DDP-SFD.

Nota: Se incluye la ejecución de las Empresas Industriales y Comerciales a julio 31 de 2022.

EJECUCIÓN DE LA INVERSIÓN SECTORIAL
INFORME SEMANAL EJECUCIÓN PRESUPUESTAL DE LA INVERSIÓN DIRECTA
A 18 DE AGOSTO DE 2022
EN MILLONES DE PESOS

SECTOR	Apropiación Disponible	Compromisos Semana	Total Compromisos	% Ejec.	Saldo Por Ejec.	Giros Semana	Total Giros	% Giros
Gestión Jurídica	9.871	0	8.745	88,6%	1.126	51	4.739	48,0%
Mujer	98.278	250	81.786	83,2%	16.492	787	39.089	39,8%
Gestión Pública	110.651	179	89.683	81,1%	20.968	886	44.555	40,3%
Gobierno	146.169	2.717	111.334	76,2%	34.835	1.278	66.572	45,5%
Planeación	62.175	593	45.350	72,9%	16.825	484	23.941	38,5%
Hábitat	2.937.949	13.824	2.058.572	70,1%	879.377	6.711	552.860	18,8%
Integración Social	1.392.885	11.249	920.580	66,1%	472.304	6.879	485.919	34,9%
Hacienda	130.085	2.542	84.896	65,3%	45.188	1.396	33.627	25,9%
Movilidad	10.763.943	44.016	6.805.325	63,2%	3.958.618	7.270	2.584.249	24,0%
Entes de Control	27.996	92	17.223	61,5%	10.773	573	11.336	40,5%
Educación	5.629.740	67.081	3.334.546	59,2%	2.295.195	30.147	2.416.792	42,9%
Ambiente	287.367	1.495	169.606	59,0%	117.762	2.382	86.984	30,3%
Seguridad, Convivencia y Justicia	594.628	3.603	346.786	58,3%	247.841	2.715	117.794	19,8%
Salud	3.339.860	22.533	1.942.752	58,2%	1.397.108	19.506	1.614.954	48,4%
Cultura, Recreación y Deporte	860.410	7.731	480.582	55,9%	379.828	10.123	257.107	29,9%
Desarrollo Económico, Industria y Turismo	331.150	8.540	152.913	46,2%	178.237	2.080	51.704	15,6%
Total general	26.723.155	186.444	16.650.678	62,3%	10.072.477	93.265	8.392.222	31,4%

Elaboró: SDH-DDP-SFD.

Nota: Se incluye la ejecución de las Empresas Industriales y Comerciales a julio 31 de 2022.

Para agosto 18 (semana 33) todos los que tienen Ejecución Presupuestal igual o superior a 63,46% se verán en verde, entre 50,77 y 63,45% en amarillo y menores o iguales a 50,77% en rojo.

CONSOLIDADO GENERAL POR PROPÓSITO PLAN DE DESARROLLO
INFORME SEMANAL EJECUCIÓN PRESUPUESTAL DE LA INVERSIÓN DIRECTA
A 18 DE AGOSTO DE 2022

EN MILLONES DE PESOS

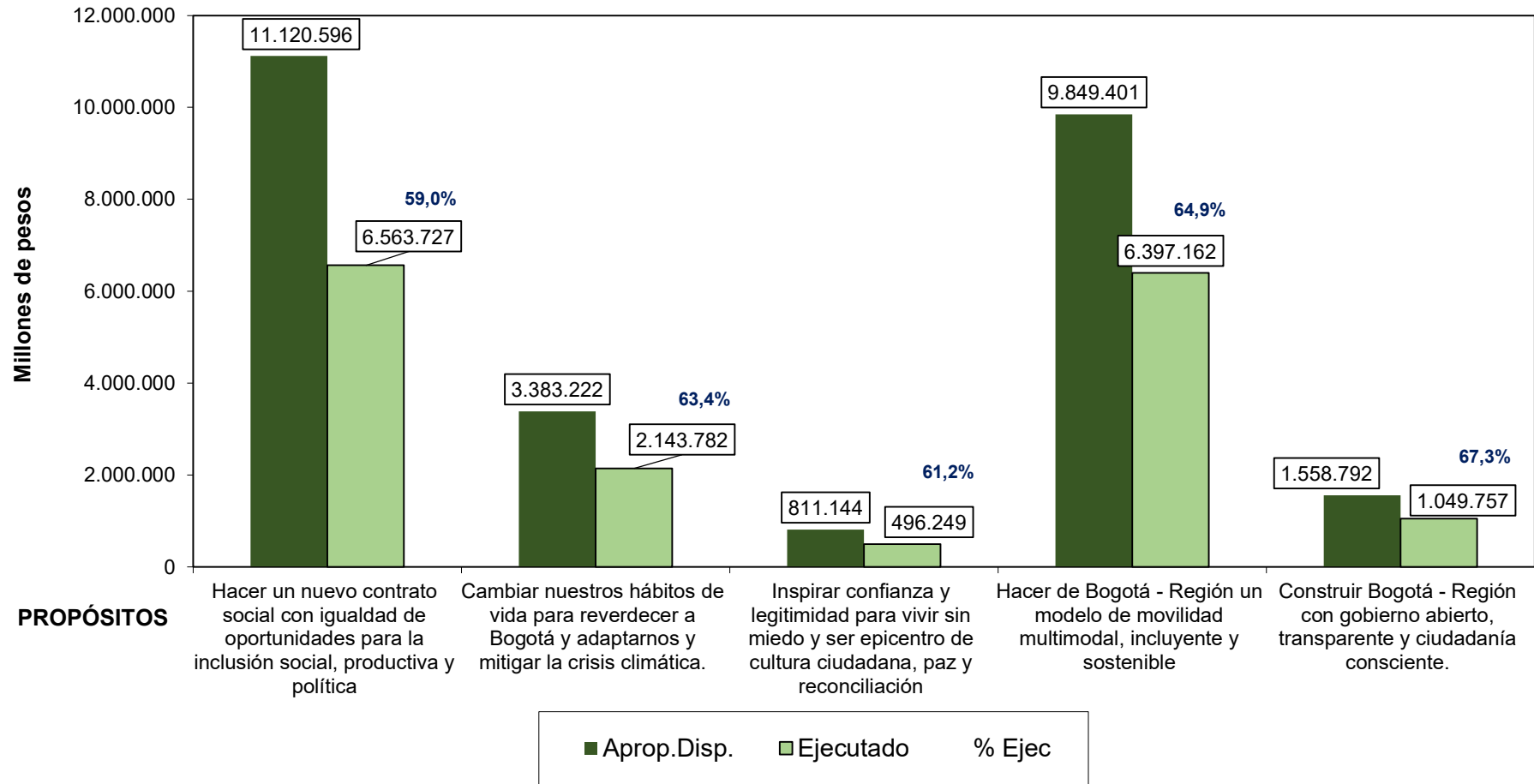
PROPÓSITO	APROPIACIÓN VIGENTE	SUSPENSIONES	APROPIACIÓN DISPONIBLE	COMPROMISOS SEMANA	TOTAL COMPROMISOS SEMANA	% EJEC. PRESUP	AUTORIZACIÓN DE GIRO SEMANA	AUTORIZACIÓN DE GIRO ACUMULADO	% AUTORIZ. GIRO
Hacer un nuevo contrato social con igualdad de oportunidades para la inclusión social, productiva y política	11.120.596	0	11.120.596	117.804	6.563.727	59,0%	66.656	4.678.595	42,1%
Cambiar nuestros hábitos de vida para reverdecer a Bogotá y adaptarnos y mitigar la crisis climática.	3.383.222	0	3.383.222	12.509	2.143.782	63,4%	8.292	535.282	15,8%
Inspirar confianza y legitimidad para vivir sin miedo y ser epicentro de cultura ciudadana, paz y reconciliación	811.144	0	811.144	4.318	496.249	61,2%	3.555	199.666	24,6%
Hacer de Bogotá - Región un modelo de movilidad multimodal, incluyente y sostenible	9.849.401	0	9.849.401	38.878	6.397.162	64,9%	5.061	2.411.883	24,5%
Construir Bogotá - Región con gobierno abierto, transparente y ciudadanía consciente.	1.558.792	0	1.558.792	12.935	1.049.757	67,3%	9.701	566.796	36,4%
TOTAL PRESUPUESTO GENERAL	26.723.155	0	26.723.155	186.444	16.650.678	62,3%	93.265	8.392.222	31,4%

Elaboró: SDH-DDP-SFD.

Nota: Se incluye la ejecución de las Empresas Industriales y Comerciales a julio 31 de 2022.

Para agosto 18 (semana 33) todos los que tienen Ejecución Presupuestal igual o superior a 63,46% se verán en verde, entre 50,77 y 63,45% en amarillo y menores o iguales a 50,77% en rojo.

UN NUEVO CONTRATO SOCIAL Y AMBIENTAL PARA LA BOGOTÁ DEL SIGLO XXI
INVERSIÓN DIRECTA POR PROPÓSITO
A 18 DE AGOSTO DE 2022



Elaboró: SDH-DDP-SFD.

Nota: Se incluye la ejecución de las Empresas Industriales y Comerciales a julio 31 de 2022.

CONSOLIDADO GENERAL POR TIPO DE ENTIDAD Y PROPÓSITO DEL PLAN DE DESARROLLO

INFORME SEMANAL EJECUCIÓN PRESUPUESTAL DE LA INVERSIÓN DIRECTA

A 18 DE AGOSTO DE 2022

EN MILLONES DE PESOS

PROPÓSITO	APROPIACIÓN INICIAL	SUSPENSIONES	APROPIACIÓN DISPONIBLE	COMPROMISOS SEMANA	TOTAL COMPROMISOS SEMANA	% EJEC. PRESUP	AUTORIZACIÓN DE GIRO SEMANA	AUTORIZACIÓN DE GIRO ACUMULADO	% AUTORIZ. GIRO
ADMINISTRACIÓN CENTRAL	8.680.353	0	8.680.353	101.374	5.570.168	64,2%	59.663	3.501.288	40,3%
Hacer un nuevo contrato social con igualdad de oportunidades para la inclusión social, productiva y política	6.602.761	0	6.602.761	89.204	4.250.828	64,4%	41.387	2.867.472	43,4%
Cambiar nuestros hábitos de vida para reverdecer a Bogotá y adaptarnos y mitigar la crisis climática.	210.732	0	210.732	1.650	108.193	51,3%	5.252	54.640	25,9%
Inspirar confianza y legitimidad para vivir sin miedo y ser epicentro de cultura ciudadana, paz y reconciliación	717.573	0	717.573	3.346	423.407	59,0%	3.458	168.605	23,5%
Hacer de Bogotá - Región un modelo de movilidad multimodal, incluyente y sostenible	288.688	0	288.688	2.814	178.618	61,9%	3.084	69.046	23,9%
Construir Bogotá - Región con gobierno abierto, transparente y ciudadanía consciente.	860.599	0	860.599	4.359	609.123	70,8%	6.482	341.526	39,7%
ESTABLECIMIENTOS PÚBLICOS Y UNIDADES ADMINISTRATIVAS ESPECIALES	8.120.316	0	8.120.316	84.928	3.893.597	47,9%	33.125	2.336.258	28,8%
Hacer un nuevo contrato social con igualdad de oportunidades para la inclusión social, productiva y política	4.480.798	0	4.480.798	28.550	2.300.851	51,3%	25.269	1.810.505	40,4%
Cambiar nuestros hábitos de vida para reverdecer a Bogotá y adaptarnos y mitigar la crisis climática.	901.131	0	901.131	10.859	281.914	31,3%	3.040	104.117	11,6%
Inspirar confianza y legitimidad para vivir sin miedo y ser epicentro de cultura ciudadana, paz y reconciliación	43.938	0	43.938	971	28.982	66,0%	97	12.736	29,0%
Hacer de Bogotá - Región un modelo de movilidad multimodal, incluyente y sostenible	2.204.445	0	2.204.445	36.064	916.795	41,6%	1.977	222.072	10,1%
Construir Bogotá - Región con gobierno abierto, transparente y ciudadanía consciente.	490.004	0	490.004	8.484	365.054	74,5%	2.742	186.828	38,1%
CONTRALORÍA DE BOGOTÁ	17.496	0	17.496	92	10.125	57,9%	477	7.498	42,9%
Construir Bogotá - Región con gobierno abierto, transparente y ciudadanía consciente.	17.496	0	17.496	92	10.125	57,9%	477	7.498	42,9%
ENTE AUTONOMO UNIVERSITARIO	37.037	0	37.037	50	12.048	32,5%	0	617	1,7%
Hacer un nuevo contrato social con igualdad de oportunidades para la inclusión social, productiva y política	37.037	0	37.037	50	12.048	32,5%	0	617	1,7%
EMPRESAS INDUSTRIALES Y COMERCIALES	9.867.952	0	9.867.952	0	7.164.740	72,6%	0	2.546.560	25,8%
Cambiar nuestros hábitos de vida para reverdecer a Bogotá y adaptarnos y mitigar la crisis climática.	2.271.358	0	2.271.358		1.753.675	77,2%		376.525	16,6%
Inspirar confianza y legitimidad para vivir sin miedo y ser epicentro de cultura ciudadana, paz y reconciliación	49.633	0	49.633		43.861	88,4%		18.326	36,9%
Hacer de Bogotá - Región un modelo de movilidad multimodal, incluyente y sostenible	7.356.269	0	7.356.269		5.301.748	72,1%		2.120.765	28,8%
Construir Bogotá - Región con gobierno abierto, transparente y ciudadanía consciente.	190.692	0	190.692		65.456	34,3%		30.944	16,2%
TOTAL PRESUPUESTO GENERAL	26.723.155	0	26.723.155	186.444	16.650.678	62,3%	93.265	8.392.222	31,4%

Elaboró: SDH-DDP-SFD.

Nota: Se incluye la ejecución de las Empresas Industriales y Comerciales a julio 31 de 2022.

Para agosto 18 (semana 33) todos los que tienen Ejecución Presupuestal igual o superior a 63,46% se verán en verde, entre 50,77 y 63,45% en amarillo y menores o iguales a 50,77% en rojo.

PROGRAMA DEL PLAN DE DESARROLLO	APROPIACIÓN	MONTO	EJEC.	AUTORIZ.	PUESTO
	DISPONIBLE	EJECUTADO	PRESUP	GIRO	% EJEC.
Educación inicial: Bases sólidas para la vida	40.410	38.239	94,6%	48,8%	1
Promoción de la igualdad, el desarrollo de capacidades y el reconocimiento de las mujeres	7.897	7.399	93,7%	49,3%	2
Plan Distrital de Lectura, Escritura y oralidad: Leer para la vida	42.328	39.030	92,2%	66,1%	3
Cambio cultural para la gestión de la crisis climática	5.340	4.916	92,1%	50,0%	4
Formación integral: más y mejor tiempo en los colegios	99.241	90.637	91,3%	39,1%	5
Más mujeres viven una vida libre de violencias, se sienten seguras y acceden con confianza al sistema de justicia	43.371	35.770	82,5%	34,9%	6
Provisión y mejoramiento de servicios públicos	1.381.458	1.131.483	81,9%	18,0%	7
Transformación digital y gestión de TIC para un territorio inteligente	49.716	40.711	81,9%	27,4%	8
Igualdad de oportunidades y desarrollo de capacidades para las mujeres	17.034	13.947	81,9%	44,0%	9
Red de Metros	1.318.232	1.077.862	81,8%	14,0%	10
Fortalecimiento de Cultura Ciudadana y su institucionalidad	10.867	8.856	81,5%	34,7%	11
Transformación pedagógica y mejoramiento de la gestión educativa. Es con los maestros y maestras	83.801	68.043	81,2%	27,5%	12
Cultura ciudadana para la confianza, la convivencia y la participación desde la vida cotidiana	21.424	16.842	78,6%	45,2%	13
Autoconciencia, respeto y cuidado en el espacio público	12.027	9.418	78,3%	44,1%	14
Gobierno Abierto	102.552	78.745	76,8%	44,1%	15
Manejo y saneamiento de los cuerpos de agua	514.697	391.274	76,0%	18,1%	16
Información para la toma de decisiones	56.642	42.023	74,2%	31,8%	17
Bogotá protectora de los animales	26.450	19.232	72,7%	33,7%	18
Atención a jóvenes y adultos infractores con impacto en su proyecto de vida	9.709	6.944	71,5%	29,3%	19
Gestión Pública Efectiva	1.098.087	768.942	70,0%	39,2%	20
Gestión Pública Local	14.089	9.683	68,7%	39,3%	21
Prevención de la exclusión por razones étnicas, religiosas, sociales, políticas y de orientación sexual	23.586	16.126	68,4%	39,0%	22
Movilidad social integral	118.935	81.287	68,3%	39,7%	23
Prevención y atención de maternidad temprana	2.026	1.360	67,1%	35,5%	24
Calidad de Vida y Derechos de la Población privada de la libertad	34.057	22.339	65,6%	18,4%	25
Espacio público más seguro y construido colectivamente	33.270	21.748	65,4%	28,0%	26
Sistema Distrital del Cuidado	890.730	578.545	65,0%	29,2%	27
Educación para todos y todas: acceso y permanencia con equidad y énfasis en educación rural	4.800.799	3.112.670	64,8%	48,4%	28
Movilidad segura, sostenible y accesible	8.531.169	5.319.300	62,4%	26,1%	29
Asentamientos y entornos protectores	49.148	30.607	62,3%	37,8%	30
Mejora de la gestión de instituciones de salud	2.860.672	1.743.178	60,9%	53,8%	31
Creación y vida cotidiana: Apropiación ciudadana del arte, la cultura y el patrimonio, para la democracia cultural	244.425	147.182	60,2%	30,9%	32
Plataforma institucional para la seguridad y justicia	514.946	308.064	59,8%	20,2%	33
Bogotá región productiva y competitiva	67.182	39.708	59,1%	21,3%	34
Bogotá protectora de sus recursos naturales	413.825	243.636	58,9%	8,9%	35
Conciencia y cultura ciudadana para la seguridad, la convivencia y la construcción de confianza	60.078	33.003	54,9%	35,9%	36
Bogotá territorio de paz y atención integral a las víctimas del conflicto armado	77.861	41.196	52,9%	32,4%	37
Eficiencia en la atención de emergencias	41.282	20.840	50,5%	20,9%	38
Subsidios y transferencias para la equidad	94.277	46.447	49,3%	41,7%	39
Transformación cultural para la conciencia ambiental y el cuidado de la fauna doméstica	19.589	9.506	48,5%	31,1%	40
Bogotá, referente en cultura, deporte, recreación y actividad física, con parques para el desarrollo y la salud	326.074	155.507	47,7%	24,2%	41
Vivienda y entornos dignos en el territorio urbano y rural	143.064	64.897	45,4%	33,3%	42
Manejo y prevención de contaminación	82.789	36.850	44,5%	19,4%	43
Integración regional, distrital y local	226.838	100.797	44,4%	22,1%	44
Ecoeficiencia, reciclaje, manejo de residuos e inclusión de la población recicladora	126.569	52.275	41,3%	14,8%	45
Bogotá rural	8.021	3.249	40,5%	21,5%	46
Salud para la vida y el bienestar	18.511	7.460	40,3%	13,2%	47
Salud y bienestar para niñas y niños	38.313	15.314	40,0%	11,8%	48
Bogotá región emprendedora e innovadora	45.859	18.243	39,8%	16,2%	49
Bogotá y región, el mejor destino para visitar	17.583	6.634	37,7%	17,4%	50
Cierre de brechas para la inclusión productiva urbano rural	183.789	69.198	37,7%	8,2%	51
Protección y valoración del patrimonio tangible e intangible en Bogotá y la región	15.985	5.443	34,0%	18,1%	52
Prevención y cambios para mejorar la salud de la población	264.259	89.822	34,0%	13,2%	53
Más árboles y más y mejor espacio público	567.633	167.619	29,5%	10,1%	54
Revitalización urbana para la competitividad	158.046	39.606	25,1%	13,9%	55
Sin machismo ni violencia contra las mujeres, las niñas y los niños	4.402	926	21,0%	6,7%	56
Jóvenes con capacidades: Proyecto de vida para la ciudadanía, la innovación y el trabajo del siglo XXI	662.193	100.099	15,1%	7,3%	57
Total general	26.723.155	16.650.678	62,3%	31,4%	

Elaboró: SDH-DDP-SFD.

Nota: Se incluye la ejecución de las Empresas Industriales y Comerciales a julio 31 de 2022.

Para agosto 18 (semana 33) todos los que tienen Ejecución Presupuestal igual o superior a 63,46% se verán en verde, entre 50,77 y 63,45% en amarillo y menores o iguales a 50,77% en rojo.

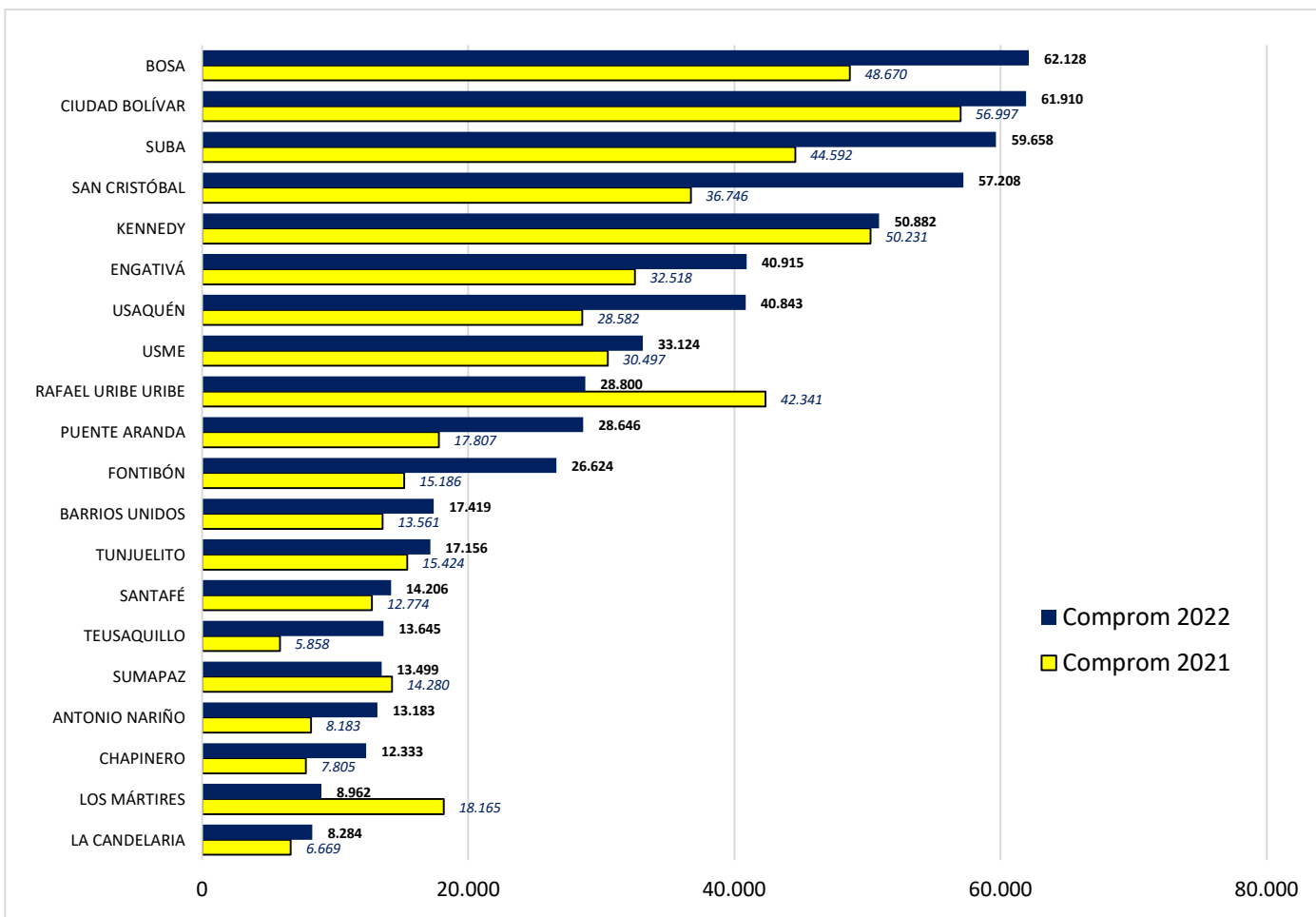
**COMPARATIVO EJECUCIÓN
FONDOS DE DESARROLLO LOCAL
INFORME SEMANAL EJECUCIÓN PRESUPUESTAL DE LA INVERSIÓN DIRECTA**

Millones de pesos

FDL	2021					2022					Variación compromisos 2022/2021	
	Aprop. Disp. 19-ago	Total Compromisos	% Ejec.	Total Giros	% Giros	Aprop. Disp. 18-ago	Total Compromisos	% Ejec.	Saldo Por Ejec.	Total Giros		% Giros
USAQUÉN	41.029	28.582	69,7%	10.856	26,5%	54.235	40.843	75,3%	13.392	19.488	35,9%	42,9%
CHAPINERO	16.812	7.805	46,4%	4.479	26,6%	24.422	12.333	50,5%	12.089	5.697	23,3%	58,0%
SANTAFÉ	25.119	12.774	50,9%	7.028	28,0%	36.562	14.206	38,9%	22.356	8.335	22,8%	11,2%
SAN CRISTÓBAL	67.394	36.746	54,5%	16.957	25,2%	90.606	57.208	63,1%	33.398	26.812	29,6%	55,7%
USME	62.900	30.497	48,5%	15.876	25,2%	87.471	33.124	37,9%	54.347	18.659	21,3%	8,6%
TUNJUELITO	25.716	15.424	60,0%	7.509	29,2%	38.059	17.156	45,1%	20.903	10.249	26,9%	11,2%
BOSA	84.267	48.670	57,8%	22.611	26,8%	108.096	62.128	57,5%	45.968	27.527	25,5%	27,7%
KENNEDY	104.311	50.231	48,2%	21.363	20,5%	125.502	50.882	40,5%	74.621	25.836	20,6%	1,3%
FONTIBÓN	27.387	15.186	55,5%	7.439	27,2%	40.272	26.624	66,1%	13.648	11.625	28,9%	75,3%
ENGATIVÁ	54.443	32.518	59,7%	17.299	31,8%	77.437	40.915	52,8%	36.522	21.197	27,4%	25,8%
SUBA	80.331	44.592	55,5%	17.253	21,5%	115.117	59.658	51,8%	55.460	23.518	20,4%	33,8%
BARRIOS UNIDOS	22.394	13.561	60,6%	6.951	31,0%	31.999	17.419	54,4%	14.580	7.989	25,0%	28,5%
TEUSAQUILLO	13.317	5.858	44,0%	2.915	21,9%	20.507	13.645	66,5%	6.862	4.611	22,5%	132,9%
LOS MÁRTIRES	26.299	18.165	69,1%	4.023	15,3%	23.799	8.962	37,7%	14.837	5.636	23,7%	-50,7%
ANTONIO NARIÑO	14.703	8.183	55,7%	3.999	27,2%	21.945	13.183	60,1%	8.762	5.957	27,1%	61,1%
PUENTE ARANDA	26.367	17.807	67,5%	10.084	38,2%	52.328	28.646	54,7%	23.683	11.575	22,1%	60,9%
LA CANDELARIA	10.818	6.669	61,7%	3.228	29,8%	15.664	8.284	52,9%	7.381	4.983	31,8%	24,2%
RAFAEL URIBE URIBE	64.038	42.341	66,1%	21.627	33,8%	76.728	28.800	37,5%	47.929	15.748	20,5%	-32,0%
CIUDAD BOLÍVAR	110.748	56.997	51,5%	31.925	28,8%	158.669	61.910	39,0%	96.759	35.611	22,4%	8,6%
SUMAPAZ	31.208	14.280	45,8%	3.010	9,6%	45.291	13.499	29,8%	31.792	5.847	12,9%	-5,5%
TOTAL	909.602	506.886	55,7%	236.432	26,0%	1.244.711	609.422	49,0%	635.289	296.899	23,9%	20,2%



CONSOLIDADO GENERAL POR FONDO DE DESARROLLO LOCAL
RANKING POR MONTO EJECUTADO
 A 18 DE AGOSTO DE 2022
 MILLONES DE PESOS



Compromisos 2021	\$ 506.886	Compromisos 2022	\$ 609.422
-------------------------	-------------------	-------------------------	-------------------

Elaboró: SDH-DDP-SFD.

FONDOS DE DESARROLLO LOCAL
INFORME SEMANAL EJECUCIÓN PRESUPUESTAL DE LA INVERSIÓN DIRECTA

Fecha inicial: 12-ago-2022

Fecha final: 18-ago-2022

EN MILLONES DE PESOS

FDL	Apropiación Disponible	Compromisos Semana	Total Compromisos	% Ejec.	Saldo Por Ejec.	Giros Semana	Total Giros	% Giros
USAQUÉN	54.235	1.248	40.843	75,3%	13.392	1.980	19.488	35,9%
TEUSAQUILLO	20.507	1.028	13.645	66,5%	6.862	336	4.611	22,5%
FONTIBÓN	40.272	-1	26.624	66,1%	13.648	46	11.625	28,9%
SAN CRISTÓBAL	90.606	2.830	57.208	63,1%	33.398	42	26.812	29,6%
ANTONIO NARIÑO	21.945	0	13.183	60,1%	8.762	0	5.957	27,1%
BOSA	108.096	132	62.128	57,5%	45.968	2.196	27.527	25,5%
PUENTE ARANDA	52.328	8	28.646	54,7%	23.683	17	11.575	22,1%
BARRIOS UNIDOS	31.999	0	17.419	54,4%	14.580	249	7.989	25,0%
LA CANDELARIA	15.664	532	8.284	52,9%	7.381	0	4.983	31,8%
ENGATIVÁ	77.437	18	40.915	52,8%	36.522	5	21.197	27,4%
SUBA	115.117	1.247	59.658	51,8%	55.460	0	23.518	20,4%
CHAPINERO	24.422	109	12.333	50,5%	12.089	1	5.697	23,3%
TUNJUELITO	38.059	250	17.156	45,1%	20.903	234	10.249	26,9%
KENNEDY	125.502	373	50.882	40,5%	74.621	188	25.836	20,6%
CIUDAD BOLÍVAR	158.669	36	61.910	39,0%	96.759	3	35.611	22,4%
SANTAFÉ	36.562	268	14.206	38,9%	22.356	6	8.335	22,8%
USME	87.471	0	33.124	37,9%	54.347	0	18.659	21,3%
LOS MÁRTIRES	23.799	137	8.962	37,7%	14.837	222	5.636	23,7%
RAFAEL URIBE URIBE	76.728	57	28.800	37,5%	47.929	856	15.748	20,5%
SUMAPAZ	45.291	147	13.499	29,8%	31.792	125	5.847	12,9%
TOTAL	1.244.711	8.419	609.422	49,0%	635.289	6.505	296.899	23,9%

Elaboró: SDH-DDP-SFD.

Para agosto 18 (semana 33) todos los que tienen Ejecución Presupuestal igual o superior a 63,46% se verán en verde, entre 50,77 y 63,45% en amarillo y menores o iguales a 50,77% en rojo.