



SECRETARÍA DISTRITAL DE HACIENDA

**EJECUCIÓN PRESUPUESTAL
INVERSIÓN DIRECTA
DISTRITO CAPITAL**

**INFORME SEMANAL
A 8 DE SEPTIEMBRE DE 2022**

**DIRECCION DISTRITAL DE PRESUPUESTO
SUBDIRECCION DE FINANZAS DISTRITALES**

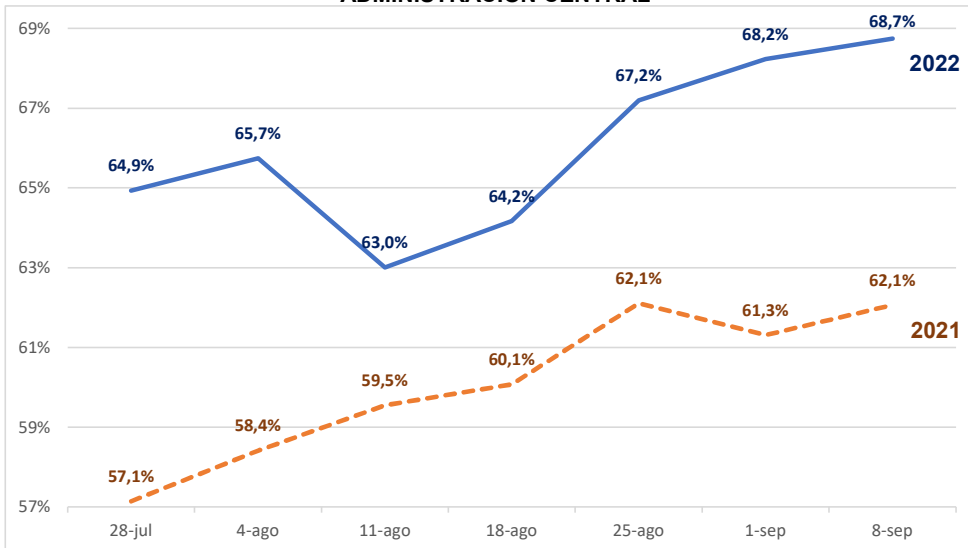
Fuente: Sistema de Presupuesto Distrital "BogData".

Carrera 30 No. 25-90
Código Postal 111311
PBX: (571) 338 5000
Información: Línea 195
www.haciendabogota.gov.co
contactenos@shd.gov.co
Nit. 899.999.061-9
Bogotá, Distrito Capital – Colombia

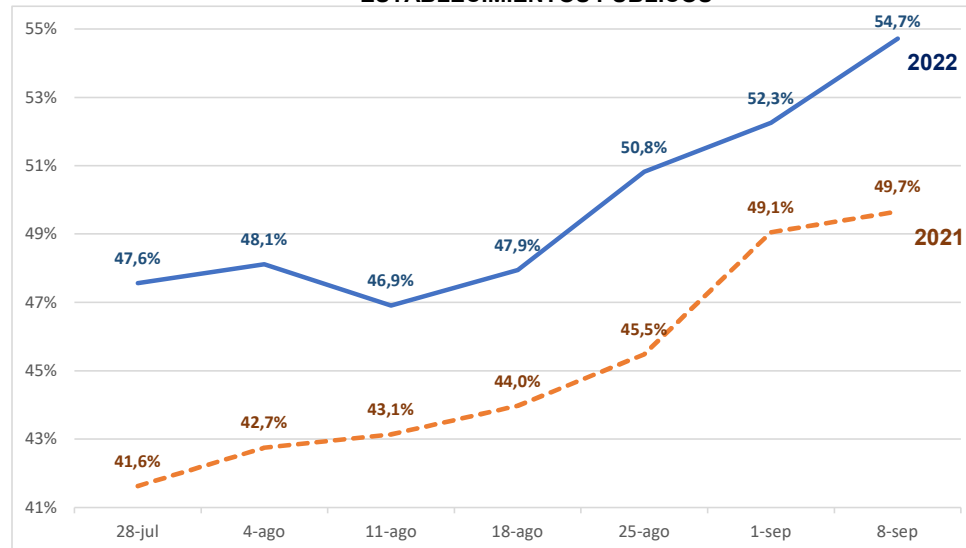


DINAMICA DE LA EJECUCIÓN PRESUPUESTAL DE LA INVERSIÓN DIRECTA Presupuesto comprometido

ADMINISTRACIÓN CENTRAL

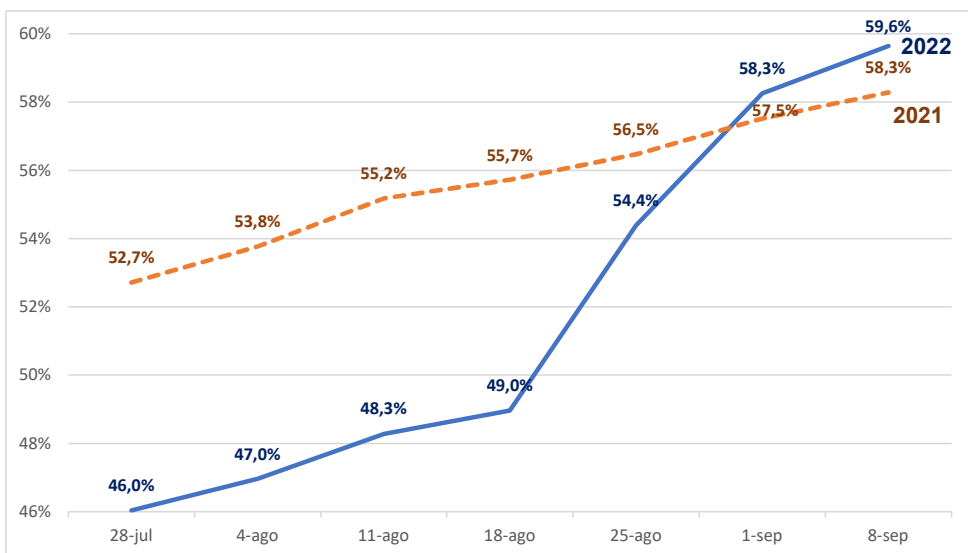


ESTABLECIMIENTOS PÚBLICOS

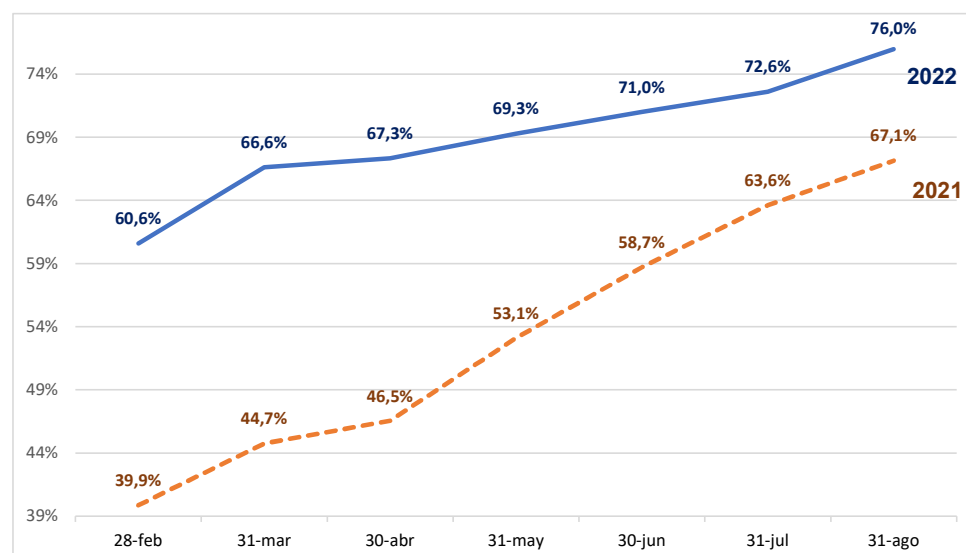


Nota: En la semana del 11 de agosto de 2022 se reduce la ejecución por adición presupuestal. Decreto 320 de 5-ago-2022.
En la semana del 1 de septiembre de 2021 se reduce la ejecución por adición presupuestal. Decreto 323 de 30-ago-2021.

FONDOS DE DESARROLLO LOCAL



EMPRESAS INDUSTRIALES Y COMERCIALES DEL DISTRITO



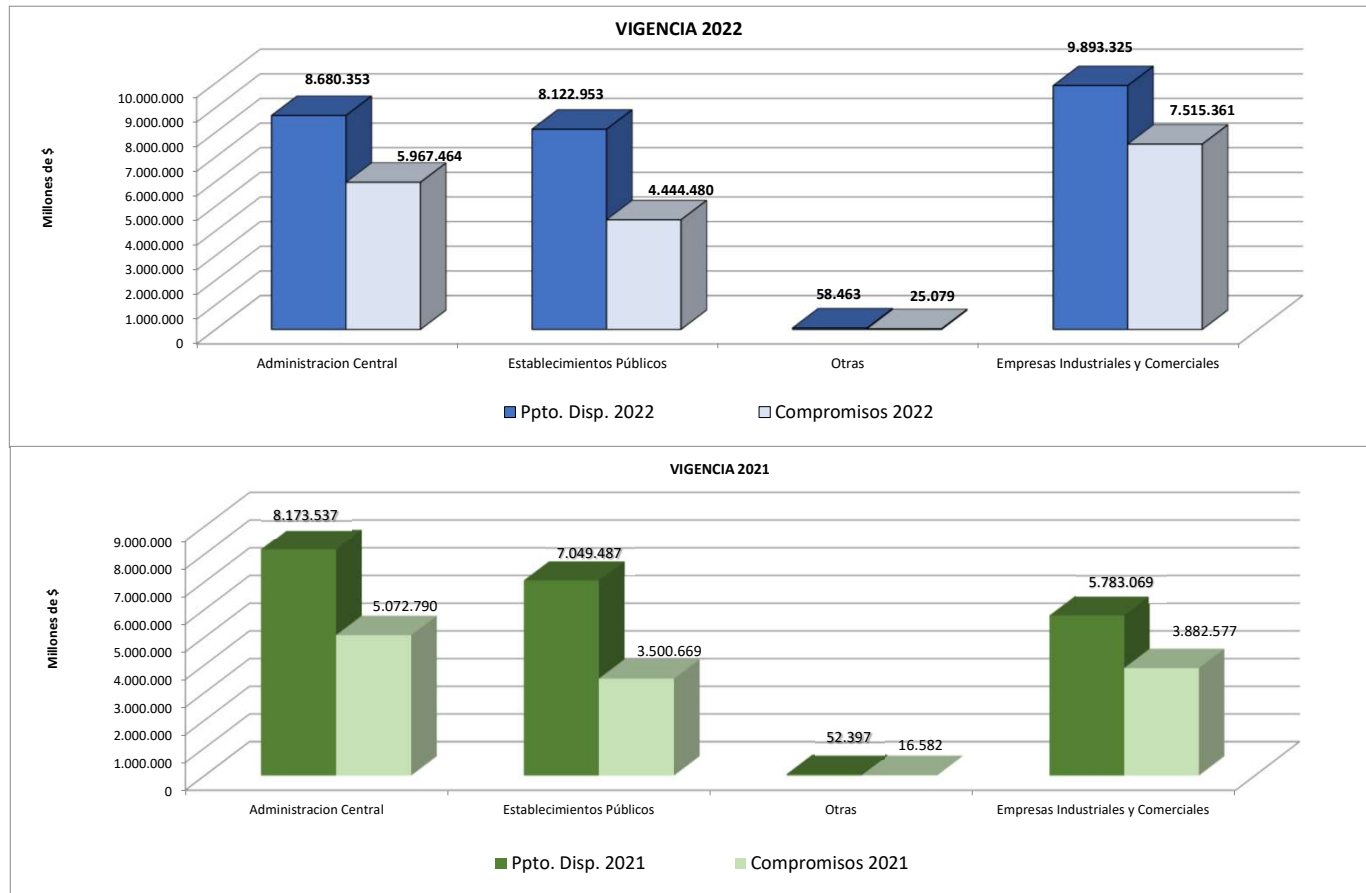
COMPARATIVO RESUMEN EJECUCIÓN PRESUPUESTAL
INFORME SEMANAL EJECUCIÓN PRESUPUESTAL DE LA INVERSIÓN DIRECTA
 A 8 DE SEPTIEMBRE DE 2022
 EN MILLONES DE PESOS

GRUPO	EJECUCIÓN INVERSIÓN DIRECTA								Variaciones			
	2 0 2 1			2 0 2 2			Saldo por Ejecutar	Presupuesto		Compromisos		
	Aprop. Disp.	Total	%	Aprop. Disp.	Total	%		\$	%	\$	%	
	9-sep	Compromisos	Ejec.	8-sep	Compromisos	Ejec.						
ADMINISTRACIÓN CENTRAL	8.173.537	5.072.790	62,1%	8.680.353	5.967.464	68,7%	2.712.890	506.816	6,2%	894.674	17,6%	
ESTABLECIMIENTOS PÚBLICOS	7.049.487	3.500.669	49,7%	8.122.953	4.444.480	54,7%	3.678.473	1.073.466	15,2%	943.811	27,0%	
OTRAS (1)	52.397	16.582	31,6%	58.463	25.079	42,9%	33.384	6.065	11,6%	8.497	51,2%	
TOTAL PRESUPUESTO ANUAL	15.275.422	8.590.041	56,2%	16.861.769	10.437.023	61,9%	6.424.747	1.586.347	10,4%	1.846.982	21,5%	
EMPRESAS INDUSTRIALES Y COMERCIALES	5.783.069	3.882.577	67,1%	9.893.325	7.515.361	76,0%	2.377.964	4.110.256	71,1%	3.632.784	93,6%	
TOTAL ENTIDADES DISTRITALES	21.058.491	12.472.618	59,2%	26.755.094	17.952.383	67,1%	8.802.711	5.696.603	27,1%	5.479.765	43,9%	
FONDOS DE DESARROLLO LOCAL	910.854	530.842	58,3%	1.245.326	742.737	59,6%	502.589	334.472	36,7%	211.895	39,9%	
ENTIDADES DISTRITALES CON FDL	21.969.345	13.003.461	59,2%	28.000.420	18.695.121	66,8%	9.305.299	6.031.075	27,5%	5.691.660	43,8%	

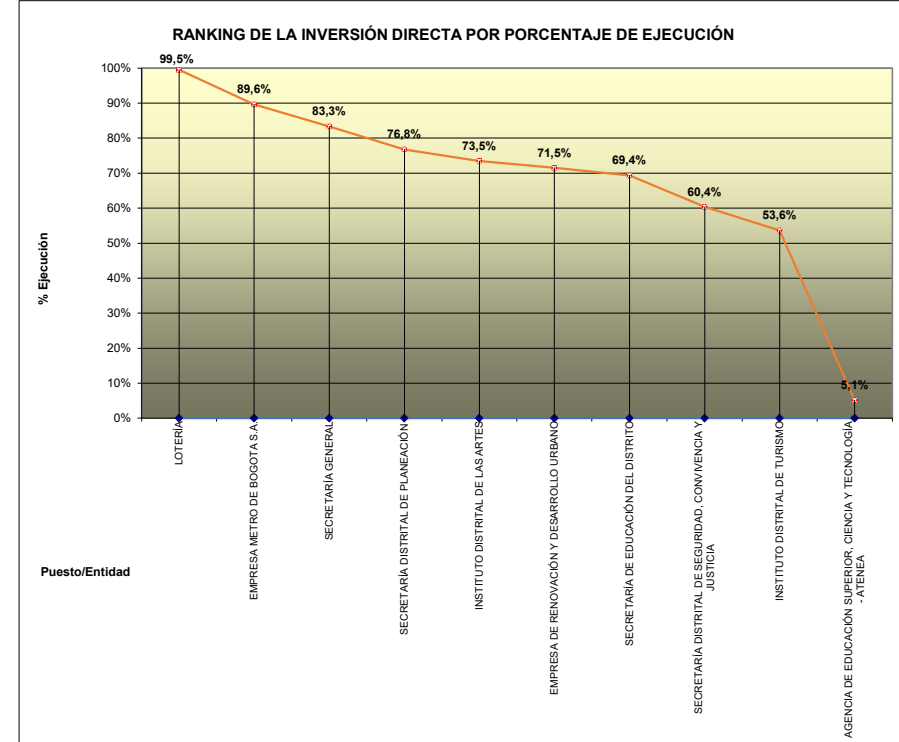
Elaboró: SDH-DDP-SFD.

(1) Otras: Comprende la Contraloría y Universidad.

Nota: Se incluye la ejecución de las Empresas Industriales y Comerciales a agosto 31 de 2022.



ENTIDAD	APROPIACIÓN DISPONIBLE	EJEC. PRESUP	AUTORIZ. GIRO	PUESTO % EJEC.
LOTERÍA	600	99,5%	56,0%	1
FONDO DE PRESTACIONES ECONÓMICAS, CESANTÍAS Y PENSIONES	5.243	98,5%	46,9%	2
DEPARTAMENTO ADITIVO DE LA DEFENSORÍA ESPACIO PUBLICO	27.349	93,3%	53,7%	3
SECRETARÍA JURÍDICA DISTRITAL	9.871	93,0%	51,2%	4
EMPRESA METRO DE BOGOTÁ S.A.	1.217.690	89,6%	18,5%	5
DEPARTAMENTO ADMINISTRATIVO DEL SERVICIO CIVIL	5.000	88,2%	48,1%	6
UNIDAD ADMINISTRATIVA ESPECIAL DE CATASTRO	59.554	87,7%	43,8%	7
SECRETARÍA DISTRITAL DE LA MUJER	98.278	87,0%	44,9%	8
ORQUESTA FILARMÓNICA DE BOGOTÁ	34.028	87,0%	48,6%	8
INSTITUTO DISTRITAL DE PARTICIPACIÓN Y ACCIÓN COMUNAL	23.605	85,9%	53,2%	9
SECRETARÍA GENERAL	105.651	83,3%	47,3%	10
INSTITUTO DISTRITAL DE PROTECCIÓN Y BIENESTAR ANIMAL	27.837	82,4%	45,2%	11
INSTITUTO DISTRITAL DE PATRIMONIO CULTURAL	29.192	82,1%	53,7%	12
UNIDAD ADITIVA ESPECIAL DE REHABILITACIÓN Y MANTO. VIAL	185.489	79,7%	43,3%	13
EMPRESA DE ACUEDUCTO Y ALCANTARILLADO DE BOGOTÁ	2.366.948	77,0%	19,6%	14
SECRETARÍA DISTRITAL DE PLANEACIÓN	62.175	76,8%	44,4%	15
INSTITUTO PARA LA INVESTIGACION EDUCATIVA Y EL DESARROLLO PEDAG	5.875	76,3%	39,8%	16
SECRETARÍA DISTRITAL DE GOBIERNO	95.214	75,8%	50,3%	17
CONTRALORÍA DISTRITAL	17.496	74,5%	44,6%	18
FUNDACIÓN GILBERTO ALZATE AVENDAÑO	16.107	74,3%	44,3%	19
INSTITUTO DISTRITAL DE LAS ARTES	177.077	73,5%	41,7%	20
JARDIN BOTÁNICO	56.203	73,4%	44,3%	21
TRANSMILENIO	6.219.766	72,9%	36,3%	22
SECRETARÍA DISTRITAL DE INTEGRACIÓN SOCIAL	1.293.419	72,7%	40,8%	23
VEEDURÍA DISTRITAL	2.500	71,8%	45,7%	24
EMPRESA DE RENOVACIÓN Y DESARROLLO URBANO	75.139	71,5%	47,8%	25
CANAL CAPITAL	13.182	70,6%	36,1%	26
FONDO FINANCIERO DE SALUD	3.339.860	70,6%	55,1%	26
INSTITUTO DISTRITAL PARA LA PROTECCIÓN DE LA NIÑEZ Y LA JUVENTUD	99.466	70,3%	46,0%	27
SECRETARÍA DISTRITAL DE MOVILIDAD	422.534	69,8%	28,8%	28
SECRETARÍA DISTRITAL DE CULTURA, RECREACIÓN Y DEPORTE	176.895	69,7%	44,3%	29
SECRETARÍA DE EDUCACIÓN DEL DISTRITO	5.053.499	69,4%	54,4%	30
INSTITUTO DISTRITAL DE GESTIÓN DE RIESGOS Y CAMBIO CLIMÁTICO	29.342	67,1%	30,6%	31
PERSONERÍA DE BOGOTÁ	8.000	67,0%	39,8%	32
INSTITUTO PARA LA ECONOMÍA SOCIAL	67.876	65,0%	36,7%	33
SECRETARÍA DISTRITAL DEL HABITAT	247.016	62,2%	39,3%	34
SECRETARÍA DISTRITAL DE SEGURIDAD, CONVIVENCIA Y JUSTICIA	538.628	60,4%	23,4%	35
UNIDAD ADMINISTRATIVA ESPECIAL CUERPO OFICIAL DE BOMBEROS	56.000	58,4%	30,2%	36
CAJA DE LA VIVIENDA POPULAR	93.564	56,2%	38,3%	37
SECRETARÍA DISTRITAL DE AMBIENTE	173.985	56,0%	28,7%	38
SECRETARÍA DISTRITAL DE HACIENDA	64.688	54,9%	15,5%	39
INSTITUTO DISTRITAL DE TURISMO	23.621	53,6%	27,2%	40
INSTITUTO DISTRITAL DE RECREACIÓN Y DEPORTE	416.568	51,1%	25,2%	41
SECRETARÍA DISTRITAL DE DESARROLLO ECONÓMICO	239.653	50,1%	19,5%	42
UNIDAD ADMINISTRATIVA ESPECIAL DE SERVICIOS PÚBLICOS	155.283	44,6%	18,0%	43
INSTITUTO DE DESARROLLO URBANO	2.743.837	39,7%	11,0%	44
UNIVERSIDAD DISTRITAL	40.967	29,4%	1,5%	45
AGENCIA DE EDUCACIÓN SUPERIOR, CIENCIA Y TECNOLOGÍA - ATENEA	533.329	5,1%	2,8%	46
Total general	26.755.094	67,1%	36,3%	



67,1% Para septiembre 8 (semana 36) todos los que tienen Ejecución Presupuestal igual o superior a 69,23% se verán en verde, entre 55,38 y 69,22% en amarillo y menores o iguales a 55,37% en rojo.

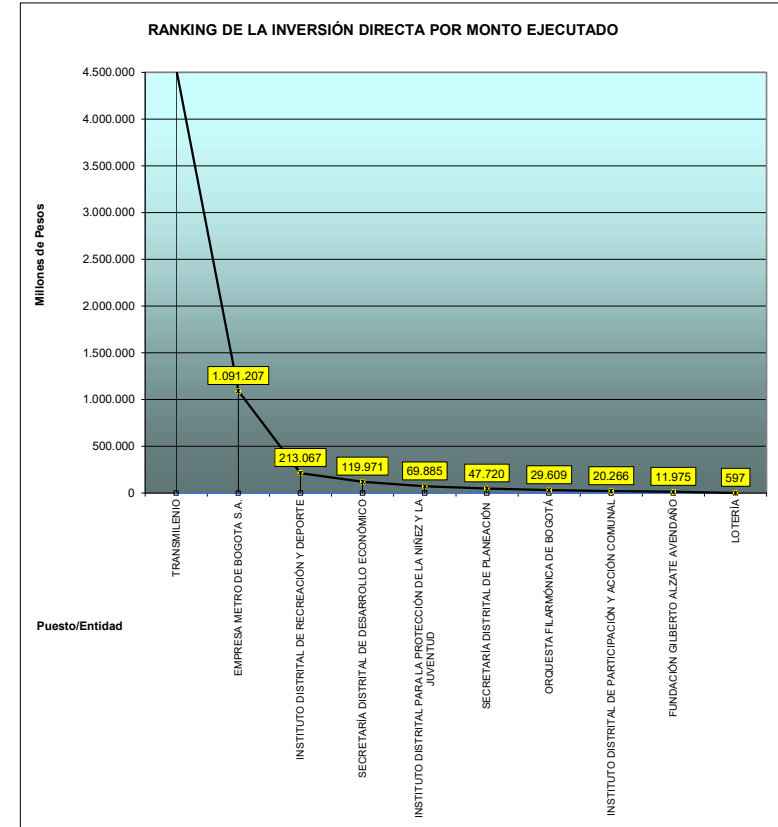
CONSOLIDADO GENERAL POR ENTIDADES

RANKING POR MONTO EJECUTADO

A 8 DE SEPTIEMBRE DE 2022

MILLONES DE PESOS

ENTIDAD	APROPIACION		EJEC. PRESUP	AUTORIZ. GIRO	MONTO EJEC.
	DISPONIBLE	MONTO EJECUTADO			
TRANSMILENIO	6.219.766	4.536.889	72,9%	36,3%	1
SECRETARÍA DE EDUCACIÓN DEL DISTRITO	5.053.499	3.505.343	69,4%	54,4%	2
FONDO FINANCIERO DE SALUD	3.339.860	2.357.358	70,6%	55,1%	3
EMPRESA DE ACUEDUCTO Y ALCANTARILLADO DE BOGOTÁ	2.366.948	1.823.650	77,0%	19,6%	4
EMPRESA METRO DE BOGOTÁ S.A.	1.217.690	1.091.207	89,6%	18,5%	5
INSTITUTO DE DESARROLLO URBANO	2.743.837	1.088.845	39,7%	11,0%	6
SECRETARÍA DISTRITAL DE INTEGRACIÓN SOCIAL	1.293.419	939.838	72,7%	40,8%	7
SECRETARÍA DISTRITAL DE SEGURIDAD, CONVIVENCIA Y JUSTICIA	538.628	325.202	60,4%	23,4%	8
SECRETARÍA DISTRITAL DE MOVILIDAD	422.534	294.983	69,8%	28,8%	9
INSTITUTO DISTRITAL DE RECREACIÓN Y DEPORTE	416.568	213.067	51,1%	25,2%	10
SECRETARÍA DISTRITAL DEL HABITAT	247.016	153.629	62,2%	39,3%	11
UNIDAD ADITIVA ESPECIAL DE REHABILITACIÓN Y MANTO. VIAL	185.489	147.789	79,7%	43,3%	12
INSTITUTO DISTRITAL DE LAS ARTES	177.077	130.096	73,5%	41,7%	13
SECRETARÍA DISTRITAL DE CULTURA, RECREACIÓN Y DEPORTE	176.895	123.258	69,7%	44,3%	14
SECRETARÍA DISTRITAL DE DESARROLLO ECONÓMICO	239.653	119.971	50,1%	19,5%	15
SECRETARÍA DISTRITAL DE AMBIENTE	173.985	97.359	56,0%	28,7%	16
SECRETARÍA GENERAL	105.651	88.045	83,3%	47,3%	17
SECRETARÍA DISTRITAL DE LA MUJER	98.278	85.543	87,0%	44,9%	18
SECRETARÍA DISTRITAL DE GOBIERNO	95.214	72.136	75,8%	50,3%	19
INSTITUTO DISTRITAL PARA LA PROTECCIÓN DE LA NIÑEZ Y LA JUVENTUD	99.466	69.885	70,3%	46,0%	20
UNIDAD ADMINISTRATIVA ESPECIAL DE SERVICIOS PÚBLICOS	155.283	69.288	44,6%	18,0%	21
EMPRESA DE RENOVACIÓN Y DESARROLLO URBANO	75.139	53.707	71,5%	47,8%	22
CAJA DE LA VIVIENDA POPULAR	93.564	52.561	56,2%	38,3%	23
UNIDAD ADMINISTRATIVA ESPECIAL DE CATASTRO	59.554	52.255	87,7%	43,8%	24
SECRETARÍA DISTRITAL DE PLANEACIÓN	62.175	47.720	76,8%	44,4%	25
INSTITUTO PARA LA ECONOMÍA SOCIAL	67.876	44.088	65,0%	36,7%	26
JARDIN BOTÁNICO	56.203	41.228	73,4%	44,3%	27
SECRETARÍA DISTRITAL DE HACIENDA	64.688	35.502	54,9%	15,5%	28
UNIDAD ADMINISTRATIVA ESPECIAL CUERPO OFICIAL DE BOMBEROS	56.000	32.688	58,4%	30,2%	29
ORQUESTA FILARMÓNICA DE BOGOTÁ	34.028	29.609	87,0%	48,6%	30
AGENCIA DE EDUCACIÓN SUPERIOR, CIENCIA Y TECNOLOGÍA - ATENEA	533.329	27.285	5,1%	2,8%	31
DEPARTAMENTO ADITIVO DE LA DEFENSORÍA ESPACIO PÚBLICO	27.349	25.504	93,3%	53,7%	32
INSTITUTO DISTRITAL DE PATRIMONIO CULTURAL	29.192	23.967	82,1%	53,7%	33
INSTITUTO DISTRITAL DE PROTECCIÓN Y BIENESTAR ANIMAL	27.837	22.946	82,4%	45,2%	34
INSTITUTO DISTRITAL DE PARTICIPACIÓN Y ACCIÓN COMUNAL	23.605	20.266	85,9%	53,2%	35
INSTITUTO DISTRITAL DE GESTIÓN DE RIESGOS Y CAMBIO CLIMÁTICO	29.342	19.675	67,1%	30,6%	36
CONTRALORÍA DISTRITAL	17.496	13.031	74,5%	44,6%	37
INSTITUTO DISTRITAL DE TURISMO	23.621	12.667	53,6%	27,2%	38
UNIVERSIDAD DISTRITAL	40.967	12.048	29,4%	1,5%	39
FUNDACIÓN GILBERTO ALZATE AVENDAÑO	16.107	11.975	74,3%	44,3%	40
CANAL CAPITAL	13.182	9.311	70,6%	36,1%	41
SECRETARÍA JURÍDICA DISTRITAL	9.871	9.184	93,0%	51,2%	42
PERSONERÍA DE BOGOTÁ	8.000	5.358	67,0%	39,8%	43
FONDO DE PRESTACIONES ECONÓMICAS, CESANTÍAS Y PENSIONES	5.243	5.167	98,5%	46,9%	44
INSTITUTO PARA LA INVESTIGACIÓN EDUCATIVA Y EL DESARROLLO PEDAGÓGICO	5.875	4.483	76,3%	39,8%	45
DEPARTAMENTO ADMINISTRATIVO DEL SERVICIO CIVIL	5.000	4.408	88,2%	48,1%	46
VEEDURÍA DISTRITAL	2.500	1.795	71,8%	45,7%	47
LOTERÍA	600	597	99,5%	56,0%	48
Total general	26.755.094	17.952.383	67,1%	36,3%	



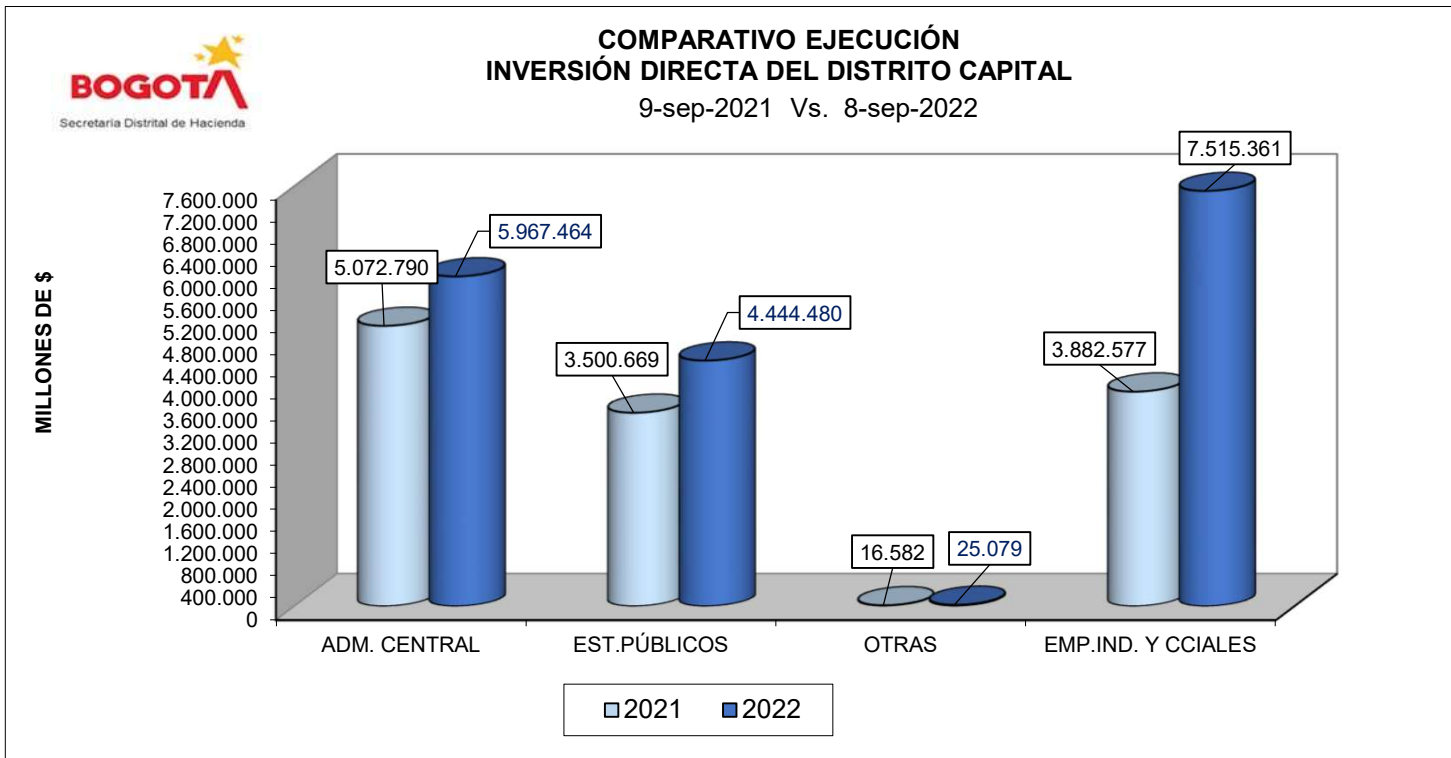
Para septiembre 8 (semana 36) todos los que tienen Ejecución Presupuestal igual o superior a 69,23% se verán en verde, entre 55,38 y 69,22% en amarillo y menores o iguales a 55,37% en rojo.

**CONSOLIDADO GENERAL POR ENTIDADES
COMPARATIVO PRESUPUESTO COMPROMISOS
A 8 DE SEPTIEMBRE DE 2022
EN MILLONES DE \$**

ENTIDAD	2 0 2 1					2 0 2 2					Variación compromisos 2022/2021
	Aprop.Disp. 9-sep	Total Compromisos	Ejec.	Total Giros	% Giros	Aprop.Disp. 8-sep	Total Compromisos	Ejec.	Total Giros	% Giros	
PERSONERÍA DE BOGOTÁ	6.876	4.264	62,0%	1.132	16,5%	8.000	5.358	67,0%	3.185	39,8%	25,6%
SECRETARÍA GENERAL	89.053	75.169	84,4%	41.762	46,9%	105.651	88.045	83,3%	49.984	47,3%	17,1%
VEEDURÍA DISTRITAL	1.882	1.610	85,5%	751	39,9%	2.500	1.795	71,8%	1.143	45,7%	11,5%
SECRETARÍA DISTRITAL DE GOBIERNO	75.043	53.950	71,9%	26.707	35,6%	95.214	72.136	75,8%	47.874	50,3%	33,7%
SECRETARÍA DISTRITAL DE HACIENDA	53.282	18.218	34,2%	1.553	2,9%	64.688	35.502	54,9%	10.008	15,5%	94,9%
SECRETARÍA DE EDUCACIÓN DEL DISTRITO	4.789.654	3.021.562	63,1%	2.264.547	47,3%	5.053.499	3.505.343	69,4%	2.749.223	54,4%	16,0%
SECRETARÍA DISTRITAL DE MOVILIDAD	427.864	284.991	66,6%	114.239	26,7%	422.534	294.983	69,8%	121.700	28,8%	3,5%
SECRETARÍA DISTRITAL DE DESARROLLO ECONÓMICO	195.939	75.035	38,3%	27.482	14,0%	239.653	119.971	50,1%	46.675	19,5%	59,9%
SECRETARÍA DISTRITAL DEL HABITAT	261.643	116.924	44,7%	71.834	27,5%	247.016	153.629	62,2%	97.084	39,3%	31,4%
SECRETARÍA DISTRITAL DE CULTURA, RECREACIÓN Y DEPORTE	143.091	82.410	57,6%	45.126	31,5%	176.895	123.258	69,7%	78.348	44,3%	49,6%
SECRETARÍA DISTRITAL DE PLANEACIÓN	42.986	30.109	70,0%	13.190	30,7%	62.175	47.720	76,8%	27.576	44,4%	58,5%
SECRETARÍA DISTRITAL DE LA MUJER	93.084	66.993	72,0%	30.165	32,4%	98.278	85.543	87,0%	44.166	44,9%	27,7%
SECRETARÍA DISTRITAL DE INTEGRACIÓN SOCIAL	1.264.359	850.336	67,3%	425.303	33,6%	1.293.419	939.838	72,7%	527.109	40,8%	10,5%
DEPARTAMENTO ADMINISTRATIVO DEL SERVICIO CIVIL	3.800	3.674	96,7%	1.686	44,4%	5.000	4.408	88,2%	2.407	48,1%	20,0%
SECRETARÍA DISTRITAL DE AMBIENTE	142.543	64.242	45,1%	34.247	24,0%	173.985	97.359	56,0%	49.977	28,7%	51,5%
DEPARTAMENTO ADTIVO DE LA DEFENSORÍA ESPACIO PUBLICO	24.514	19.544	79,7%	10.854	44,3%	27.349	25.504	93,3%	14.692	53,7%	30,5%
UNIDAD ADMINISTRATIVA ESPECIAL CUERPO OFICIAL DE BOMBEROS	47.957	27.661	57,7%	15.166	31,6%	56.000	32.688	58,4%	16.921	30,2%	18,2%
SECRETARÍA JURÍDICA DISTRITAL	9.583	8.522	88,9%	6.037	63,0%	9.871	9.184	93,0%	5.050	51,2%	7,8%
SECRETARÍA DISTRITAL DE SEGURIDAD, CONVIVENCIA Y JUSTICIA	500.386	267.572	53,5%	83.862	16,8%	538.628	325.202	60,4%	125.877	23,4%	21,5%
TOTAL ADMINISTRACIÓN CENTRAL	8.173.537	5.072.790	62,1%	3.215.645	39,3%	8.680.353	5.967.464	68,7%	4.019.001	46,3%	17,6%
INSTITUTO PARA LA ECONOMÍA SOCIAL	46.341	38.170	82,4%	21.491	46,4%	67.876	44.088	65,0%	24.933	36,7%	15,5%
FONDO FINANCIERO DE SALUD	3.485.717	2.149.858	61,7%	1.794.175	51,5%	3.339.860	2.357.358	70,6%	1.839.855	55,1%	9,7%
INSTITUTO DISTRITAL DE GESTIÓN DE RIESGOS Y CAMBIO CLIMATICO	20.782	12.715	61,2%	5.852	28,2%	29.342	19.675	67,1%	8.973	30,6%	54,7%
INSTITUTO DE DESARROLLO URBANO	2.250.268	544.310	24,2%	285.418	12,7%	2.743.837	1.088.845	39,7%	302.652	11,0%	100,0%
FONDO DE PRESTACIONES ECONÓMICAS, CESANTÍAS Y PENSIONES	5.467	2.530	46,3%	719	13,1%	5.243	5.167	98,5%	2.460	46,9%	104,2%
CAJA DE LA VIVIENDA POPULAR	118.190	49.475	41,9%	24.552	20,8%	93.564	52.561	56,2%	35.860	38,3%	6,2%
INSTITUTO DISTRITAL DE RECREACIÓN Y DEPORTE	332.565	192.202	57,8%	116.839	35,1%	416.568	213.067	51,1%	105.168	25,2%	10,9%
INSTITUTO DISTRITAL DE PATRIMONIO CULTURAL	24.304	20.505	84,4%	12.263	50,5%	29.192	23.967	82,1%	15.666	53,7%	16,9%
INSTITUTO DISTRITAL PARA LA PROTECCIÓN DE LA NIÑEZ Y LA JUVENTUD	84.170	53.027	63,0%	30.136	35,8%	99.466	69.885	70,3%	45.718	46,0%	31,8%
FUNDACIÓN GILBERTO ALZATE AVENDAÑO	10.291	8.286	80,5%	4.058	39,4%	16.107	11.975	74,3%	7.136	44,3%	44,5%
ORQUESTA FILARMÓNICA DE BOGOTÁ	31.402	25.113	80,0%	11.929	38,0%	34.028	29.609	87,0%	16.545	48,6%	17,9%
JARDIN BOTÁNICO	51.602	28.398	55,0%	12.230	23,7%	56.203	41.228	73,4%	24.907	44,3%	45,2%
INSTITUTO PARA LA INVESTIGACION EDUCATIVA Y EL DESARROLLO PEDAGÓGICO	5.704	4.016	70,4%	1.744	30,6%	5.875	4.483	76,3%	2.336	39,8%	11,6%
INSTITUTO DISTRITAL DE PARTICIPACIÓN Y ACCIÓN COMUNAL	21.874	16.677	76,2%	9.302	42,5%	23.605	20.266	85,9%	12.552	53,2%	21,5%
INSTITUTO DISTRITAL DE TURISMO	24.849	16.761	67,5%	7.324	29,5%	23.621	12.667	53,6%	6.432	27,2%	-24,4%
INSTITUTO DISTRITAL DE LAS ARTES	156.236	102.064	65,3%	48.504	31,0%	177.077	130.096	73,5%	73.843	41,7%	27,5%
UNIDAD ADMINISTRATIVA ESPECIAL DE CATASTRO	55.585	32.366	58,2%	13.225	23,8%	59.554	52.255	87,7%	26.108	43,8%	61,4%
UNIDAD ADTIVA ESPECIAL DE REHABILITACIÓN Y MANTO. VIAL	149.312	106.886	71,6%	41.968	28,1%	185.489	147.789	79,7%	80.293	43,3%	38,3%
UNIDAD ADMINISTRATIVA ESPECIAL DE SERVICIOS PÚBLICOS	147.118	81.223	55,2%	24.684	16,8%	155.283	69.268	44,6%	27.898	18,0%	-14,7%
INSTITUTO DISTRITAL DE PROTECCIÓN Y BIENESTAR ANIMAL	27.710	16.086	58,0%	6.609	23,9%	27.837	22.946	82,4%	12.576	45,2%	42,6%
AGENCIA DE EDUCACIÓN SUPERIOR, CIENCIA Y TECNOLOGÍA ATENEA	0	0		0		533.329	27.285	5,1%	14.688	2,8%	
TOTAL ESTABLECIMIENTOS PÚBLICOS Y UNIDAD ADM. ESPECIALES	7.049.487	3.500.669	49,7%	2.473.021	35,1%	8.122.953	4.444.480	54,7%	2.686.598	33,1%	27,0%
UNIVERSIDAD DISTRITAL	40.265	8.701	21,6%	3.498	8,7%	40.967	12.048	29,4%	617	1,5%	38,5%
CONTRALORÍA DISTRITAL	12.132	7.881	65,0%	5.033	41,5%	17.496	13.031	74,5%	7.809	44,6%	65,3%
TOTAL OTRAS	52.397	16.582	31,6%	8.531	16,3%	58.463	25.079	42,9%	8.426	14,4%	51,2%
TOTAL PRESUPUESTO ANUAL	15.275.422	8.590.041	56,2%	5.697.197	37,3%	16.861.769	10.437.023	61,9%	6.714.025	39,8%	21,5%
LOTERÍA	470	59	12,6%	10	2,1%	600	597	99,5%	336	56,0%	910,5%
CANAL CAPITAL	10.892	7.564	69,4%	3.875	35,6%	13.182	9.311	70,6%	4.762	36,1%	23,1%
TRANSMILENIO	3.894.430	2.786.701	71,6%	1.810.379	46,5%	6.219.766	4.536.889	72,9%	2.259.087	36,3%	62,8%
EMPRESA DE RENOVACIÓN Y DESARROLLO URBANO	61.791	38.373	62,1%	21.428	34,7%	75.139	53.707	71,5%	35.942	47,8%	40,0%
EMPRESA DE ACUEDUCTO Y ALCANTARILLADO DE BOGOTÁ	1.158.721	624.627	53,9%	29.727	2,6%	2.366.948	1.823.650	77,0%	463.512	19,6%	192,0%
EMPRESA METRO DE BOGOTÁ S.A.	656.764	425.253	64,7%	66.335	10,1%	1.217.690	1.091.207	89,6%	225.534	18,5%	156,6%
TOTAL EMPRESAS INDUSTRIALES Y COMERCIALES	5.783.069	3.882.577	67,1%	1.931.753	33,4%	9.893.325	7.515.361	76,0%	2.989.173	30,2%	93,6%
TOTAL PRESUPUESTO GENERAL	21.058.491	12.472.618	59,2%	7.628.950	36,2%	26.755.094	17.952.383	67,1%	9.703.198	36,3%	43,9%

Elaboró: SDH-DDP-SFD.

Nota: Se incluye la ejecución de las Empresas Industriales y Comerciales a agosto 31 de 2022.



Elaboró: SDH-DDP-SFD.

Nota: Se incluye la ejecución de las Empresas Industriales y Comerciales a agosto 31 de 2022.

CONSOLIDADO GENERAL POR ENTIDADES
INFORME SEMANAL EJECUCIÓN PRESUPUESTAL DE LA INVERSIÓN DIRECTA

Fecha inicial: 2-sep-2022

Fecha final: 8-sep-2022

MILLONES DE PESOS

NOMBRE	APROPIACIÓN VIGENTE	SUSPENSION	APROPIACIÓN DISPONIBLE	COMPROMISOS SEMANA	TOTAL COMPROMISOS ACUMULADO	% EJEJ. PRESUP	AUTORIZACIÓN DE GIRO SEMANA	AUTORIZACIÓN DE GIRO ACUMULADO	% AUTORIZ. GIRO	FECHA ÚLTIMA ACTUALIZACIÓN
PERSONERÍA	8.000	0	8.000	-21	5.358	67,0%	334	3.185	39,8%	8-sep
SECRETARÍA GENERAL	105.651	0	105.651	1.155	88.045	83,3%	2.949	49.984	47,3%	8-sep
VEEDURÍA	2.500	0	2.500	2	1.795	71,8%	60	1.143	45,7%	8-sep
SECRETARÍA DE GOBIERNO	95.214	0	95.214	788	72.136	75,8%	3.021	47.874	50,3%	8-sep
SECRETARÍA DISTRITAL DE HACIENDA	64.688	0	64.688	1.227	35.502	54,9%	110	10.008	15,5%	8-sep
SECRETARÍA DE EDUCACIÓN DEL DISTRITO	5.053.499	0	5.053.499	5.482	3.505.343	69,4%	27.065	2.749.223	54,4%	8-sep
SECRETARÍA DISTRITAL DE MOVILIDAD	422.534	0	422.534	4.444	294.983	69,8%	3.409	121.700	28,8%	8-sep
SECRETARÍA DISTRITAL DE DESARROLLO ECONÓMICO	239.653	0	239.653	5.281	119.971	50,1%	559	46.675	19,5%	8-sep
SECRETARÍA DISTRITAL DEL HABITAT	247.016	0	247.016	4.855	153.629	62,2%	3.164	97.084	39,3%	8-sep
SECRETARÍA DISTRITAL DE CULTURA, RECREACIÓN Y DEPORTE	176.895	0	176.895	3.375	123.258	69,7%	5.474	78.348	44,3%	8-sep
SECRETARÍA DISTRITAL DE PLANEACIÓN	62.175	0	62.175	535	47.720	76,8%	3.611	27.576	44,4%	8-sep
SECRETARÍA DISTRITAL DE LA MUJER	98.278	0	98.278	536	85.543	87,0%	2.785	44.166	44,9%	8-sep
SECRETARÍA DISTRITAL DE INTEGRACIÓN SOCIAL	1.293.419	0	1.293.419	6.952	939.838	72,7%	9.550	527.109	40,8%	8-sep
DEPTO ADTIVO DEL SERVICIO CIVIL	5.000	0	5.000	335	4.408	88,2%	185	2.407	48,1%	8-sep
SECRETARÍA DISTRITAL DE AMBIENTE	173.985	0	173.985	7.487	97.359	56,0%	3.725	49.977	28,7%	8-sep
DEPTO ADTIVO DE LA DEFENSORÍA ESPACIO PUB	27.349	0	27.349	58	25.504	93,3%	1.733	14.692	53,7%	8-sep
UNIDAD ADMINISTRATIVA ESPECIAL CUERPO OFICIAL DE BOMBEROS	56.000	0	56.000	756	32.688	58,4%	890	16.921	30,2%	8-sep
SECRETARIA JURIDICA DISTRITAL	9.871	0	9.871	70	9.184	93,0%	275	5.050	51,2%	8-sep
SECRETARÍA DISTRITAL DE SEGURIDAD, CONVIVENCIA Y JUSTICIA	538.628	0	538.628	1.272	325.202	60,4%	3.517	125.877	23,4%	8-sep
TOTAL ADMINISTRACIÓN CENTRAL	8.680.353	0	8.680.353	44.589	5.967.464	68,7%	72.415	4.019.001	46,3%	
INSTITUTO PARA LA ECONOMÍA SOCIAL - IPES	67.876	0	67.876	331	44.088	65,0%	1.282	24.933	36,7%	8-sep
FONDO FINANCIERO DISTRITAL DE SALUD	3.339.860	0	3.339.860	168.970	2.357.358	70,6%	9.915	1.839.855	55,1%	8-sep
IDIGER	29.342	0	29.342	669	19.675	67,1%	414	8.973	30,6%	8-sep
INSTITUTO DE DESARROLLO URBANO	2.743.837	0	2.743.837	21.560	1.088.845	39,7%	6.126	302.652	11,0%	8-sep
FONDO DE PRESTACIONES ECONÓMICAS, CESANTÍAS Y PENSIONES	5.243	0	5.243	0	5.167	98,5%	281	2.460	46,9%	8-sep
CAJA DE LA VIVIENDA POPULAR	93.564	0	93.564	1.353	52.561	56,2%	1.556	35.860	38,3%	8-sep
INSTITUTO DISTRITAL DE RECREACIÓN Y DEPORTE	416.568	0	416.568	1.485	213.067	51,1%	6.136	105.168	25,2%	8-sep
INSTITUTO DISTRITAL DE PATRIMONIO CULTURAL	29.192	0	29.192	140	23.967	82,1%	1.407	15.666	53,7%	8-sep
IDIPRON	99.466	0	99.466	940	69.885	70,3%	3.039	45.718	46,0%	8-sep
FUNDACIÓN GILBERTO ALZATE	16.107	0	16.107	-19	11.975	74,3%	379	7.136	44,3%	8-sep
ORQUESTA FILARMÓNICA DE BOGOTÁ	34.028	0	34.028	25	29.609	87,0%	492	16.545	48,6%	8-sep
JARDIN BOTÁNICO	56.203	0	56.203	1.047	41.228	73,4%	1.447	24.907	44,3%	8-sep
IDEP	5.875	0	5.875	176	4.483	76,3%	0	2.336	39,8%	8-sep
INSTITUTO DISTRITAL DE PARTICIPACIÓN Y ACCIÓN COMUNAL	23.605	0	23.605	180	20.266	85,9%	725	12.552	53,2%	8-sep
INSTITUTO DISTRITAL DE TURISMO	23.621	0	23.621	389	12.667	53,6%	112	6.432	27,2%	8-sep
INSTITUTO DISTRITAL DE LAS ARTES	177.077	0	177.077	2.081	130.096	73,5%	1.333	73.843	41,7%	8-sep
UNIDAD ADMINISTRATIVA ESPECIAL DE CATASTRO	59.554	0	59.554	707	52.255	87,7%	2.266	26.108	43,8%	8-sep
UNIDAD ADMINISTRATIVA ESPECIAL DE REHABILITACIÓN Y MANTO. VIAL	185.489	0	185.489	170	147.789	79,7%	1.800	80.293	43,3%	8-sep
UNIDAD ADMINISTRATIVA ESPECIAL DE SERVICIOS PÚBLICOS	155.283	0	155.283	452	69.268	44,6%	1.468	27.898	18,0%	8-sep
INSTITUTO DISTRITAL DE PROTECCIÓN ANIMAL	27.837	0	27.837	114	22.946	82,4%	958	12.576	45,2%	8-sep
AGENCIA DE EDUCACIÓN SUPERIOR, CIENCIA Y TECNOLOGÍA - ATENEA	533.329	0	533.329	134	27.285	5,1%	0	14.688	2,8%	8-sep
TOTAL ESTABLECIMIENTOS PÚBLICOS Y UNIDAD ADM. ESPECIALES	8.122.953	0	8.122.953	200.904	4.444.480	54,7%	41.134	2.686.598	33,1%	
UNIVERSIDAD DISTRITAL	40.967	0	40.967	0	12.048	29,4%	0	617	1,5%	8-sep
CONTRALORÍA DISTRITAL	17.496	0	17.496	535	13.031	74,5%	22	7.809	44,6%	8-sep
TOTAL OTRAS	58.463	0	58.463	535	25.079	42,9%	22	8.426	14,4%	
TOTAL PRESUPUESTO ANUAL	16.861.769	0	16.861.769	246.028	10.437.023	61,9%	113.571	6.714.025	39,8%	
LOTERÍA	600	0	600	597	597	99,5%		336	56,0%	31-ago
CANAL CAPITAL	13.182	0	13.182		9.311	70,6%		4.762	36,1%	31-ago
TRANSMILENIO	6.219.766	0	6.219.766		4.536.889	72,9%		2.259.087	36,3%	31-ago
EMPRESA DE RENOVACIÓN Y DESARROLLO URBANO	75.139	0	75.139		53.707	71,5%		35.942	47,8%	31-ago
EMPRESA DE ACUEDUCTO Y ALCANTARILLADO DE BOGOTÁ	2.366.948	0	2.366.948		1.823.650	77,0%		463.512	19,6%	31-ago
EMPRESA METRO DE BOGOTÁ S.A.	1.217.690	0	1.217.690		1.091.207	89,6%		225.534	18,5%	31-ago
TOTAL EMPRESAS INDUSTRIALES Y COMERCIALES	9.893.325	0	9.893.325	0	7.515.361	76,0%	0	2.989.173	30,2%	
TOTAL PRESUPUESTO GENERAL	26.755.094	0	26.755.094	246.028	17.952.383	67,1%	113.571	9.703.198	36,3%	

Elaboró: SDH-DDP-SFD.

Nota: Se incluye la ejecución de las Empresas Industriales y Comerciales a agosto 31 de 2022.

EJECUCIÓN DE LA INVERSIÓN SECTORIAL
INFORME SEMANAL EJECUCIÓN PRESUPUESTAL DE LA INVERSIÓN DIRECTA
A 8 DE SEPTIEMBRE DE 2022
EN MILLONES DE PESOS

SECTOR	Apropiación Disponible	Compromisos Semana	Total Compromisos	% Ejec.	Saldo Por Ejec.	Giros Semana	Total Giros	% Giros
Gestión Jurídica	9.871	70	9.184	93,0%	686	275	5.050	51,2%
Mujer	98.278	536	85.543	87,0%	12.736	2.785	44.166	44,9%
Gestión Pública	110.651	1.490	92.452	83,6%	18.198	3.134	52.391	47,3%
Gobierno	146.169	1.025	117.906	80,7%	28.263	5.479	75.118	51,4%
Planeación	62.175	535	47.720	76,8%	14.456	3.611	27.576	44,4%
Hábitat	2.937.949	6.659	2.152.814	73,3%	785.135	6.188	660.296	22,5%
Integración Social	1.392.885	7.892	1.009.723	72,5%	383.162	12.589	572.826	41,1%
Entes de Control	27.996	517	20.183	72,1%	7.813	415	12.137	43,4%
Hacienda	130.085	1.935	93.521	71,9%	36.563	2.658	38.913	29,9%
Salud	3.339.860	168.970	2.357.358	70,6%	982.502	9.915	1.839.855	55,1%
Movilidad	10.789.315	26.174	7.159.713	66,4%	3.629.603	11.335	2.989.266	27,7%
Ambiente	287.367	9.318	181.208	63,1%	106.159	6.543	96.432	33,6%
Educación	5.633.669	5.791	3.549.160	63,0%	2.084.510	27.065	2.766.864	49,1%
Cultura, Recreación y Deporte	863.048	7.087	541.284	62,7%	321.763	15.220	301.469	34,9%
Seguridad, Convivencia y Justicia	594.628	2.029	357.890	60,2%	236.738	4.407	142.799	24,0%
Desarrollo Económico, Industria y Turismo	331.150	6.000	176.725	53,4%	154.425	1.953	78.039	23,6%
Total general	26.755.094	246.028	17.952.383	67,1%	8.802.711	113.571	9.703.198	36,3%

Elaboró: SDH-DDP-SFD.

Nota: Se incluye la ejecución de las Empresas Industriales y Comerciales a agosto 31 de 2022.

Para septiembre 8 (semana 36) todos los que tienen Ejecución Presupuestal igual o superior a 69,23% se verán en verde, entre 55,38 y 69,22% en amarillo y menores o iguales a 55,37% en rojo.

CONSOLIDADO GENERAL POR PROPÓSITO PLAN DE DESARROLLO
INFORME SEMANAL EJECUCIÓN PRESUPUESTAL DE LA INVERSIÓN DIRECTA
A 8 DE SEPTIEMBRE DE 2022

EN MILLONES DE PESOS

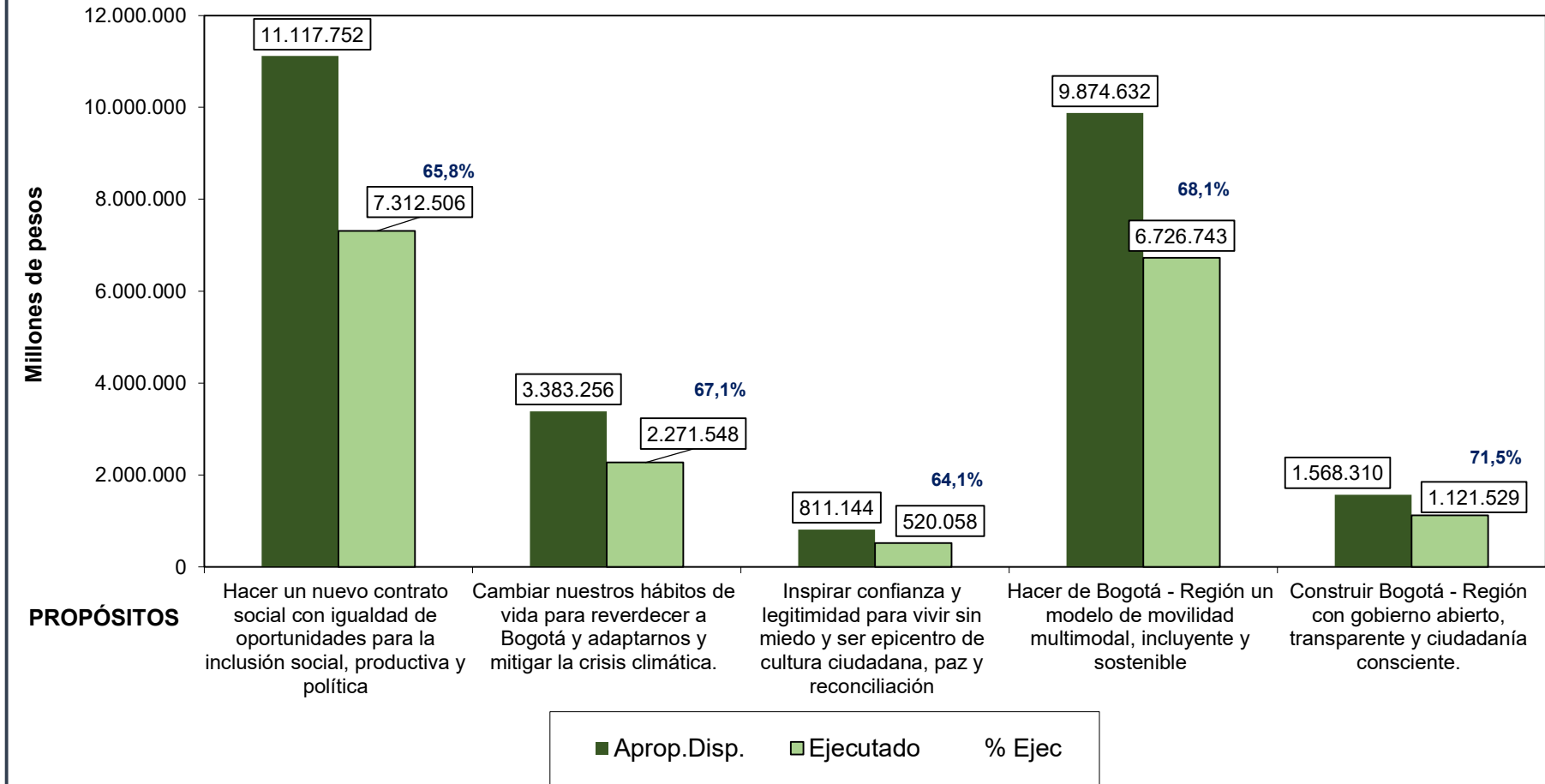
PROPÓSITO	APROPIACIÓN VIGENTE	SUSPENSIONES	APROPIACIÓN DISPONIBLE	COMPROMISOS SEMANA	TOTAL COMPROMISOS ACUMULADO	% EJC. PRESUP	AUTORIZACIÓN DE GIRO SEMANA	AUTORIZACIÓN DE GIRO ACUMULADO	% AUTORIZ. GIRO
Hacer un nuevo contrato social con igualdad de oportunidades para la inclusión social, productiva y política	11.117.752	0	11.117.752	175.681	7.312.506	65,8%	60.602	5.375.057	48,3%
Cambiar nuestros hábitos de vida para reverdecer a Bogotá y adaptarnos y mitigar la crisis climática.	3.383.256	0	3.383.256	33.419	2.271.548	67,1%	8.517	655.742	19,4%
Inspirar confianza y legitimidad para vivir sin miedo y ser epicentro de cultura ciudadana, paz y reconciliación	811.144	0	811.144	9.341	520.058	64,1%	8.248	237.120	29,2%
Hacer de Bogotá - Región un modelo de movilidad multimodal, incluyente y sostenible	9.874.632	0	9.874.632	19.232	6.726.743	68,1%	2.189	2.793.500	28,3%
Construir Bogotá - Región con gobierno abierto, transparente y ciudadanía consciente.	1.568.310	0	1.568.310	8.355	1.121.529	71,5%	34.016	641.778	40,9%
TOTAL PRESUPUESTO GENERAL	26.755.094	0	26.755.094	246.028	17.952.383	67,1%	113.571	9.703.198	36,3%

Elaboró: SDH-DDP-SFD.

Nota: Se incluye la ejecución de las Empresas Industriales y Comerciales a agosto 31 de 2022.

Para septiembre 8 (semana 36) todos los que tienen Ejecución Presupuestal igual o superior a 69,23% se verán en verde, entre 55,38 y 69,22% en amarillo y menores o iguales a 55,37% en rojo.

UN NUEVO CONTRATO SOCIAL Y AMBIENTAL PARA LA BOGOTÁ DEL SIGLO XXI
INVERSIÓN DIRECTA POR PROPÓSITO
A 8 DE SEPTIEMBRE DE 2022



Elaboró: SDH-DDP-SFD.

Nota: Se incluye la ejecución de las Empresas Industriales y Comerciales a agosto 31 de 2022.

CONSOLIDADO GENERAL POR TIPO DE ENTIDAD Y PROPÓSITO DEL PLAN DE DESARROLLO

INFORME SEMANAL EJECUCIÓN PRESUPUESTAL DE LA INVERSIÓN DIRECTA

A 8 DE SEPTIEMBRE DE 2022

EN MILLONES DE PESOS

PROPÓSITO	APROPICIACIÓN INICIAL	SUSPENSIONES	APROPICIACIÓN DISPONIBLE	COMPROMISOS SEMANA	TOTAL COMPROMISOS ACUMULADO	% EJEC. PRESUP	AUTORIZACIÓN DE GIRO SEMANA	AUTORIZACIÓN DE GIRO ACUMULADO	% AUTORIZ. GIRO
ADMINISTRACIÓN CENTRAL	8.680.353	0	8.680.353	44.589	5.967.464	68,7%	72.415	4.019.001	46,3%
Hacer un nuevo contrato social con igualdad de oportunidades para la inclusión social, productiva y política	6.592.915	0	6.592.915	32.238	4.567.002	69,3%	42.489	3.293.663	50,0%
Cambiar nuestros hábitos de vida para reverdecer a Bogotá y adaptarnos y mitigar la crisis climática.	210.874	0	210.874	789	111.802	53,0%	4.466	60.627	28,8%
Inspirar confianza y legitimidad para vivir sin miedo y ser epicentro de cultura ciudadana, paz y reconciliación	717.573	0	717.573	3.467	439.374	61,2%	7.535	199.504	27,8%
Hacer de Bogotá - Región un modelo de movilidad multimodal, incluyente y sostenible	288.546	0	288.546	3.175	201.557	69,9%	972	75.845	26,3%
Construir Bogotá - Región con gobierno abierto, transparente y ciudadanía consciente.	870.445	0	870.445	4.919	647.728	74,4%	16.952	389.362	44,7%
ESTABLECIMIENTOS PÚBLICOS Y UNIDADES ADMINISTRATIVAS ESPECIALES	8.122.953	0	8.122.953	200.904	4.444.480	54,7%	41.134	2.686.598	33,1%
Hacer un nuevo contrato social con igualdad de oportunidades para la inclusión social, productiva y política	4.483.870	0	4.483.870	143.443	2.733.455	61,0%	18.112	2.080.777	46,4%
Cambiar nuestros hábitos de vida para reverdecer a Bogotá y adaptarnos y mitigar la crisis climática.	901.131	0	901.131	32.629	343.960	38,2%	4.052	124.160	13,8%
Inspirar confianza y legitimidad para vivir sin miedo y ser epicentro de cultura ciudadana, paz y reconciliación	43.938	0	43.938	5.873	35.168	80,0%	712	15.994	36,4%
Hacer de Bogotá - Región un modelo de movilidad multimodal, incluyente y sostenible	2.204.445	0	2.204.445	16.057	946.268	42,9%	1.216	255.938	11,6%
Construir Bogotá - Región con gobierno abierto, transparente y ciudadanía consciente.	489.570	0	489.570	2.901	385.630	78,8%	17.042	209.730	42,8%
CONTRALORÍA DE BOGOTÁ	17.496	0	17.496	535	13.031	74,5%	22	7.809	44,6%
Construir Bogotá - Región con gobierno abierto, transparente y ciudadanía consciente.	17.496	0	17.496	535	13.031	74,5%	22	7.809	44,6%
ENTE AUTONOMO UNIVERSITARIO	40.967	0	40.967	0	12.048	29,4%	0	617	1,5%
Hacer un nuevo contrato social con igualdad de oportunidades para la inclusión social, productiva y política	40.967	0	40.967	0	12.048	29,4%	0	617	1,5%
EMPRESAS INDUSTRIALES Y COMERCIALES	9.893.325	0	9.893.325	0	7.515.361	76,0%	0	2.989.173	30,2%
Cambiar nuestros hábitos de vida para reverdecer a Bogotá y adaptarnos y mitigar la crisis climática.	2.271.251	0	2.271.251		1.815.787	79,9%		470.956	20,7%
Inspirar confianza y legitimidad para vivir sin miedo y ser epicentro de cultura ciudadana, paz y reconciliación	49.633	0	49.633		45.516	91,7%		21.623	43,6%
Hacer de Bogotá - Región un modelo de movilidad multimodal, incluyente y sostenible	7.381.641	0	7.381.641		5.578.918	75,6%		2.461.717	33,3%
Construir Bogotá - Región con gobierno abierto, transparente y ciudadanía consciente.	190.799	0	190.799		75.140	39,4%		34.877	18,3%
TOTAL PRESUPUESTO GENERAL	26.755.094	0	26.755.094	246.028	17.952.383	67,1%	113.571	9.703.198	36,3%

Elaboró: SDH-DDP-SFD.

Nota: Se incluye la ejecución de las Empresas Industriales y Comerciales a agosto 31 de 2022.

Para septiembre 8 (semana 36) todos los que tienen Ejecución Presupuestal igual o superior a 69,23% se verán en verde, entre 55,38 y 69,22% en amarillo y menores o iguales a 55,37% en rojo.

PROGRAMA DEL PLAN DE DESARROLLO	APROPIACIÓN	MONTO	EJEC.	AUTORIZ.	PUESTO
	DISPONIBLE	EJECUTADO	PRESUP	GIRO	% EJEC.
Promoción de la igualdad, el desarrollo de capacidades y el reconocimiento de las mujeres	7.897	7.460	94,5%	56,1%	1
Educación inicial: Bases sólidas para la vida	41.310	38.923	94,2%	63,3%	2
Salud para la vida y el bienestar	18.511	17.363	93,8%	22,7%	3
Cambio cultural para la gestión de la crisis climática	5.340	4.997	93,6%	53,7%	4
Plan Distrital de Lectura, Escritura y oralidad: Leer para la vida	42.328	39.117	92,4%	67,2%	5
Formación integral: más y mejor tiempo en los colegios	99.480	91.341	91,8%	45,7%	6
Igualdad de oportunidades y desarrollo de capacidades para las mujeres	17.034	15.483	90,9%	47,9%	7
Fortalecimiento de Cultura Ciudadana y su institucionalidad	10.867	9.490	87,3%	40,9%	8
Transformación pedagógica y mejoramiento de la gestión educativa. Es con los maestros y maestras	83.801	72.762	86,8%	52,5%	9
Transformación cultural para la conciencia ambiental y el cuidado de la fauna doméstica	19.589	16.939	86,5%	34,4%	10
Cultura ciudadana para la confianza, la convivencia y la participación desde la vida cotidiana	21.424	17.893	83,5%	51,1%	11
Transformación digital y gestión de TIC para un territorio inteligente	49.716	41.458	83,4%	34,3%	12
Red de Metros	1.318.232	1.088.362	82,6%	17,1%	13
Provisión y mejoramiento de servicios públicos	1.385.076	1.143.212	82,5%	22,3%	14
Más mujeres viven una vida libre de violencias, se sienten seguras y acceden con confianza al sistema de justicia	43.371	35.753	82,4%	40,9%	15
Gobierno Abierto	102.552	84.432	82,3%	49,4%	16
Autoconciencia, respeto y cuidado en el espacio publico	12.027	9.770	81,2%	51,8%	17
Información para la toma de decisiones	56.642	45.610	80,5%	39,5%	18
Salud y bienestar para niñas y niños	38.313	30.672	80,1%	20,7%	19
Manejo y prevención de contaminación	82.931	63.929	77,1%	25,8%	20
Manejo y saneamiento de los cuerpos de agua	510.696	391.633	76,7%	21,3%	21
Gestión Pública Efectiva	1.107.498	820.779	74,1%	44,0%	22
Bogotá protectora de los animales	26.450	19.466	73,6%	40,3%	23
Sistema Distrital del Cuidado	880.605	643.687	73,1%	35,7%	24
Movilidad social integral	118.935	86.380	72,6%	46,2%	25
Atención a jóvenes y adultos infractores con impacto en su proyecto de vida	9.709	7.030	72,4%	32,7%	26
Prevención de la exclusión por razones étnicas, religiosas, sociales, políticas y de orientación sexual	23.866	17.145	71,8%	42,4%	27
Mejora de la gestión de instituciones de salud	2.856.957	2.028.897	71,0%	60,6%	28
Gestión Pública Local	14.089	9.896	70,2%	44,1%	29
Asentamientos y entornos protectores	49.148	33.974	69,1%	43,7%	30
Educación para todos y todas: acceso y permanencia con equidad y énfasis en educación rural	4.800.799	3.299.587	68,7%	54,8%	31
Prevención y atención de maternidad temprana	2.026	1.387	68,5%	38,4%	32
Calidad de Vida y Derechos de la Población privada de la libertad	34.057	23.245	68,3%	22,8%	33
Espacio público más seguro y construido colectivamente	33.270	22.385	67,3%	33,2%	34
Bogotá protectora de sus recursos naturales	414.101	274.686	66,3%	9,7%	35
Movilidad segura, sostenible y accesible	8.556.400	5.638.381	65,9%	30,0%	36
Creación y vida cotidiana: Apropiación ciudadana del arte, la cultura y el patrimonio, para la democracia cultural	246.322	158.431	64,3%	36,1%	37
Bogotá territorio de paz y atención integral a las víctimas del conflicto armado	77.861	48.541	62,3%	38,8%	38
Plataforma institucional para la seguridad y justicia	514.946	317.373	61,6%	24,3%	39
Subsidios y transferencias para la equidad	94.277	57.731	61,2%	44,9%	40
Bogotá región productiva y competitiva	67.182	40.954	61,0%	25,5%	41
Conciencia y cultura ciudadana para la seguridad, la convivencia y la construcción de confianza	60.078	35.615	59,3%	40,4%	42
Prevención y cambios para mejorar la salud de la población	268.408	157.409	58,6%	19,3%	43
Sin machismo ni violencia contra las mujeres, las niñas y los niños	4.402	2.452	55,7%	11,0%	44
Bogotá región emprendedora e innovadora	45.859	25.055	54,6%	20,5%	45
Eficiencia en la atención de emergencias	41.282	22.141	53,6%	24,6%	46
Bogotá, referente en cultura, deporte, recreación y actividad física, con parques para el desarrollo y la salud	325.674	171.398	52,6%	29,2%	47
Revitalización urbana para la competitividad	158.046	83.127	52,6%	25,8%	48
Vivienda y entornos dignos en el territorio urbano y rural	143.064	72.819	50,9%	34,7%	49
Integración regional, distrital y local	226.946	109.863	48,4%	23,8%	50
Cierre de brechas para la inclusión productiva urbano rural	183.789	86.800	47,2%	18,7%	51
Bogotá y región, el mejor destino para visitar	17.583	8.100	46,1%	19,9%	52
Bogotá rural	8.021	3.523	43,9%	24,1%	53
Ecoeficiencia, reciclaje, manejo de residuos e inclusión de la población recicladora	126.569	53.688	42,4%	16,2%	54
Protección y valoración del patrimonio tangible e intangible en Bogotá y la región	15.985	5.949	37,2%	21,3%	55
Más árboles y más y mejor espacio público	567.633	174.747	30,8%	11,8%	56
Jóvenes con capacidades: Proyecto de vida para la ciudadanía, la innovación y el trabajo del siglo XXI	666.122	123.140	18,5%	9,4%	57
Total general	26.755.094	17.952.383	67,1%	36,3%	

Elaboró: SDH-DDP-SFD.

Nota: Se incluye la ejecución de las Empresas Industriales y Comerciales a agosto 31 de 2022.

Para septiembre 8 (semana 36) todos los que tienen Ejecución Presupuestal igual o superior a 69,23% se verán en verde, entre 55,38 y 69,22% en amarillo y menores o iguales a 55,37% en rojo.

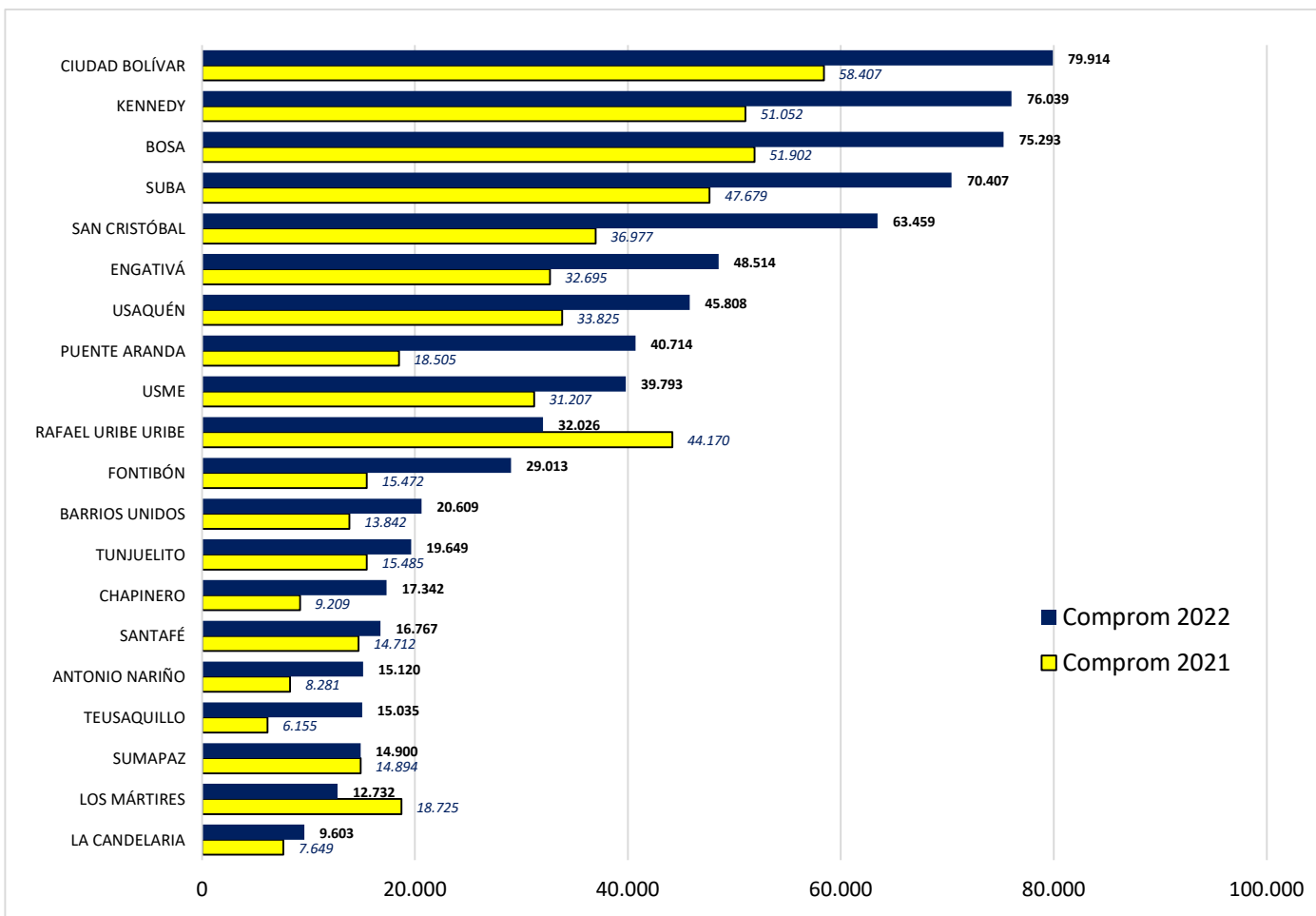
**COMPARATIVO EJECUCIÓN
FONDOS DE DESARROLLO LOCAL
INFORME SEMANAL EJECUCIÓN PRESUPUESTAL DE LA INVERSIÓN DIRECTA**

Millones de pesos

FDL	2 0 2 1					2 0 2 2					Variación compromisos 2022/2021	
	Aprop. Disp. 9-sep	Total Compromisos	% Ejec.	Total Giros	% Giros	Aprop. Disp. 8-sep	Total Compromisos	% Ejec.	Saldo Por Ejec.	Total Giros		% Giros
USAQUÉN	41.029	33.825	82,4%	16.478	40,2%	54.235	45.808	84,5%	8.427	25.947	47,8%	35,4%
CHAPINERO	16.812	9.209	54,8%	6.166	36,7%	24.422	17.342	71,0%	7.080	7.941	32,5%	88,3%
SANTAFÉ	25.119	14.712	58,6%	7.824	31,1%	36.562	16.767	45,9%	19.795	8.653	23,7%	14,0%
SAN CRISTÓBAL	67.394	36.977	54,9%	27.985	41,5%	90.606	63.459	70,0%	27.147	27.322	30,2%	71,6%
USME	64.152	31.207	48,6%	23.215	36,2%	87.471	39.793	45,5%	47.678	20.597	23,5%	27,5%
TUNJUELITO	25.716	15.485	60,2%	10.615	41,3%	38.059	19.649	51,6%	18.410	10.307	27,1%	26,9%
BOSA	84.267	51.902	61,6%	33.931	40,3%	108.096	75.293	69,7%	32.803	36.667	33,9%	45,1%
KENNEDY	104.311	51.052	48,9%	33.214	31,8%	125.502	76.039	60,6%	49.464	36.524	29,1%	48,9%
FONTIBÓN	27.387	15.472	56,5%	8.207	30,0%	40.272	29.013	72,0%	11.259	12.224	30,4%	87,5%
ENGATIVÁ	54.443	32.695	60,1%	24.360	44,7%	78.052	48.514	62,2%	29.538	23.210	29,7%	48,4%
SUBA	80.331	47.679	59,4%	27.112	33,8%	115.117	70.407	61,2%	44.710	33.546	29,1%	47,7%
BARRIOS UNIDOS	22.394	13.842	61,8%	9.403	42,0%	31.999	20.609	64,4%	11.390	8.714	27,2%	48,9%
TEUSAQUILLO	13.317	6.155	46,2%	4.241	31,8%	20.507	15.035	73,3%	5.472	6.249	30,5%	144,3%
LOS MÁRTIRES	26.299	18.725	71,2%	16.214	61,7%	23.799	12.732	53,5%	11.067	6.189	26,0%	-32,0%
ANTONIO NARIÑO	14.703	8.281	56,3%	6.103	41,5%	21.945	15.120	68,9%	6.825	6.448	29,4%	82,6%
PUENTE ARANDA	26.367	18.505	70,2%	10.166	38,6%	52.328	40.714	77,8%	11.614	15.067	28,8%	120,0%
LA CANDELARIA	10.818	7.649	70,7%	5.104	47,2%	15.664	9.603	61,3%	6.061	5.184	33,1%	25,5%
RAFAEL URIBE URIBE	64.038	44.170	69,0%	25.925	40,5%	76.728	32.026	41,7%	44.702	19.014	24,8%	-27,5%
CIUDAD BOLÍVAR	110.748	58.407	52,7%	43.553	39,3%	158.669	79.914	50,4%	78.755	38.224	24,1%	36,8%
SUMAPAZ	31.208	14.894	47,7%	6.266	20,1%	45.291	14.900	32,9%	30.391	6.362	14,0%	0,0%
TOTAL	910.854	530.842	58,3%	346.082	38,0%	1.245.326	742.737	59,6%	502.589	354.389	28,5%	39,9%



CONSOLIDADO GENERAL POR FONDO DE DESARROLLO LOCAL
RANKING POR MONTO EJECUTADO
A 8 DE SEPTIEMBRE DE 2022
MILLONES DE PESOS



Compromisos 2021	\$ 530.842	Compromisos 2022	\$ 742.737
-------------------------	-------------------	-------------------------	-------------------

Elaboró: SDH-DDP-SFD.

FONDOS DE DESARROLLO LOCAL
INFORME SEMANAL EJECUCIÓN PRESUPUESTAL DE LA INVERSIÓN DIRECTA

Fecha inicial: 2-sep-2022

Fecha final: 8-sep-2022

EN MILLONES DE PESOS

FDL	Apropiación Disponible	Compromisos Semana	Total Compromisos	% Ejec.	Saldo Por Ejec.	Giros Semana	Total Giros	% Giros
USAQUÉN	54.235	287	45.808	84,5%	8.427	278	25.947	47,8%
PUENTE ARANDA	52.328	45	40.714	77,8%	11.614	1.153	15.067	28,8%
TEUSAQUILLO	20.507	70	15.035	73,3%	5.472	594	6.249	30,5%
FONTIBÓN	40.272	364	29.013	72,0%	11.259	288	12.224	30,4%
CHAPINERO	24.422	693	17.342	71,0%	7.080	574	7.941	32,5%
SAN CRISTÓBAL	90.606	383	63.459	70,0%	27.147	423	27.322	30,2%
BOSA	108.096	191	75.293	69,7%	32.803	1.170	36.667	33,9%
ANTONIO NARIÑO	21.945	1.473	15.120	68,9%	6.825	338	6.448	29,4%
BARRIOS UNIDOS	31.999	54	20.609	64,4%	11.390	704	8.714	27,2%
ENGATIVÁ	78.052	863	48.514	62,2%	29.538	1.977	23.210	29,7%
LA CANDELARIA	15.664	26	9.603	61,3%	6.061	106	5.184	33,1%
SUBA	115.117	106	70.407	61,2%	44.710	2.631	33.546	29,1%
KENNEDY	125.502	1.078	76.039	60,6%	49.464	338	36.524	29,1%
LOS MÁRTIRES	23.799	3.759	12.732	53,5%	11.067	282	6.189	26,0%
TUNJUELITO	38.059	49	19.649	51,6%	18.410	-2	10.307	27,1%
CIUDAD BOLÍVAR	158.669	891	79.914	50,4%	78.755	1.714	38.224	24,1%
SANTAFÉ	36.562	184	16.767	45,9%	19.795	319	8.653	23,7%
USME	87.471	6.430	39.793	45,5%	47.678	33	20.597	23,5%
RAFAEL URIBE URIBE	76.728	38	32.026	41,7%	44.702	3	19.014	24,8%
SUMAPAZ	45.291	311	14.900	32,9%	30.391	290	6.362	14,0%
TOTAL	1.245.326	17.295	742.737	59,6%	502.589	13.215	354.389	28,5%

Elaboró: SDH-DDP-SFD.

Para septiembre 8 (semana 36) todos los que tienen Ejecución Presupuestal igual o superior a 69,23% se verán en verde, entre 55,38 y 69,22% en amarillo y menores o iguales a 55,37% en rojo.