



ALCALDÍA MAYOR
DE BOGOTÁ D.C.
HACIENDA
Secretaría de Hacienda

EJECUCIÓN PRESUPUESTAL INVERSIÓN DIRECTA DISTRITO CAPITAL

INFORME SEMANAL A 8 DE AGOSTO DE 2013

DIRECCION DISTRITAL DE PRESUPUESTO
SUBDIRECCION DE FINANZAS DISTRITALES

Fuente: Sistema de Presupuesto Distrital "PREDIS".

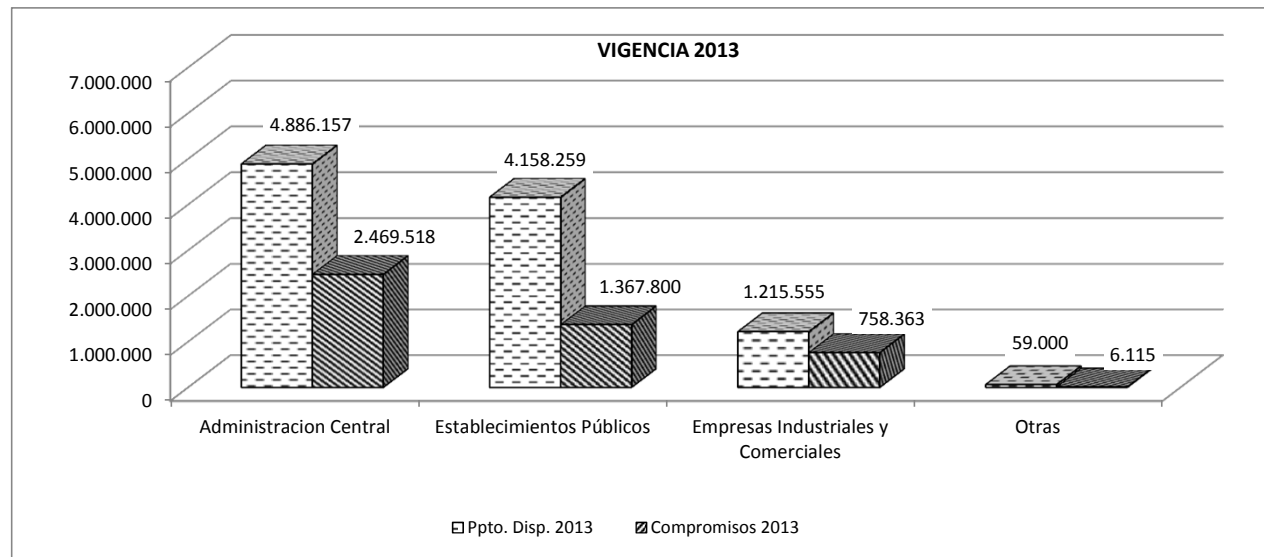
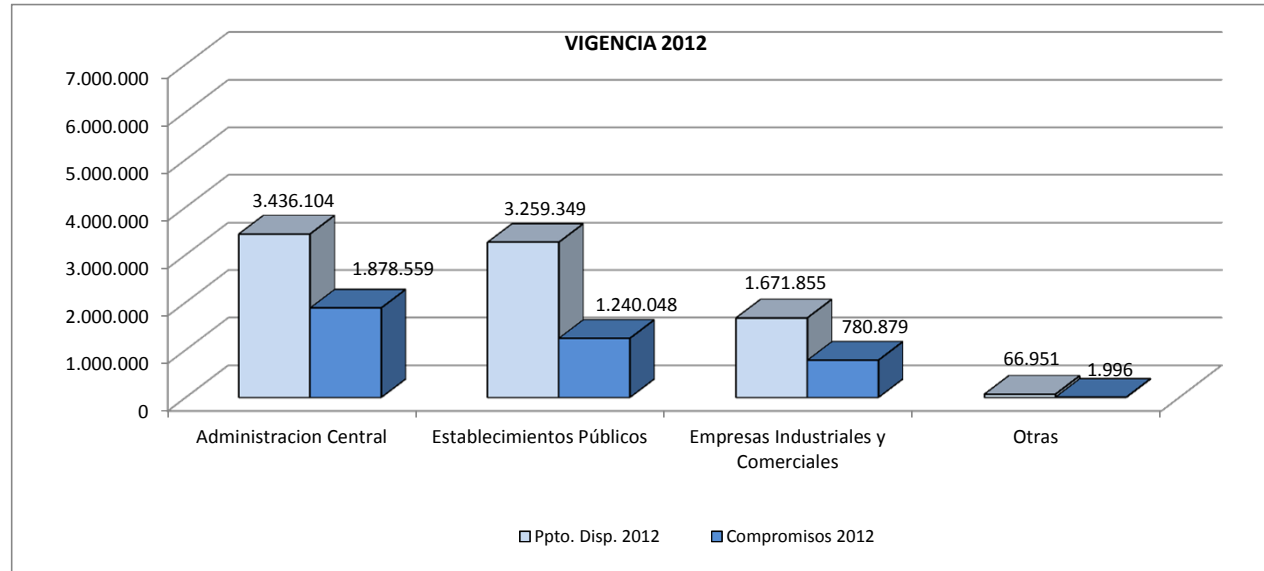


BOGOTÁ
HUMANANA

Secretaría de Hacienda

GRUPO	EJECUCIÓN INVERSIÓN DIRECTA										
	2012			2013				Variaciones			
	Aprop. Disp.	Total	%	Aprop. Disp.	Total	%	Saldo por Ejecutar	Presupuesto		Compromisos	
	09-ago	Compromisos	Ejec.	08-ago	Compromisos	Ejec.		\$	%	\$	%
ADMINISTRACIÓN CENTRAL	3.436.104	1.878.559	54,7%	4.886.157	2.469.518	50,5%	2.416.640	1.450.054	42,2%	590.958	31,5%
ESTABLECIMIENTOS PÚBLICOS	3.259.349	1.240.048	38,0%	4.158.259	1.367.800	32,9%	2.790.459	898.911	27,6%	127.752	10,3%
TOTAL PRESUPUESTO ANUAL	6.695.452	3.118.607	46,6%	9.044.417	3.837.317	42,4%	5.207.099	2.348.964	35,1%	718.710	23,0%
EMPRESAS INDUSTRIALES Y COMERCIALES	1.671.855	780.879	46,7%	1.215.555	758.363	62,4%	457.193	-456.300	-27,3%	-22.516	-2,9%
OTRAS	66.951	1.996	3,0%	59.000	6.115	10,4%	52.885	-7.951	-11,9%	4.119	206,3%
TOTAL ENTIDADES DISTRITALES	8.434.259	3.901.482	46,3%	10.318.972	4.601.795	44,6%	5.717.177	1.884.713	22,3%	700.313	17,9%

Elaboró: SDH-DDP-SFD.





ALCALDÍA MAYOR
DE BOGOTÁ D.C.

HACIENDA

Secretaría de Hacienda

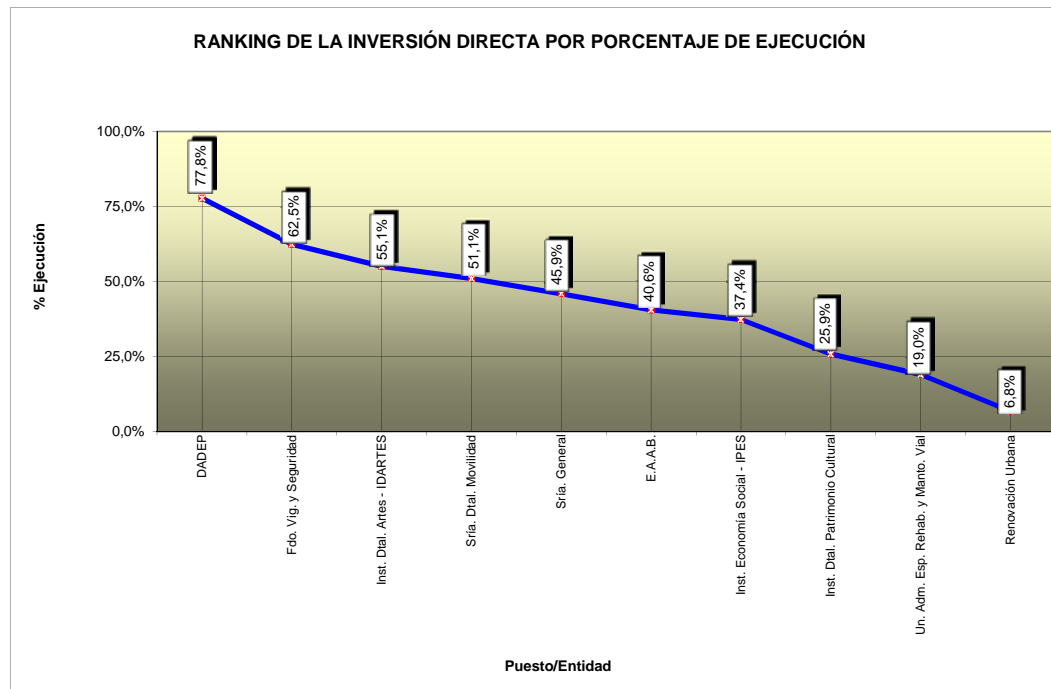
CONSOLIDADO GENERAL POR ENTIDADES

RANKING POR PORCENTAJE DE EJECUCIÓN

A 8 DE AGOSTO DE 2013

MILLONES DE \$

ENTIDAD	APROPIACIÓN DISPONIBLE	% EJEC. PRESUP	% AUTORIZ. GIRO	PUESTO % EJEC.
DEPTO ADTIVO DE LA DEFENSORÍA ESPACIO PUBLICO	8.784	77,8%	38,1%	1
METROVIVIENDA	20.630	75,4%	60,1%	2
EMP.TRANSMILENIO	912.768	70,5%	22,6%	3
INSTITUTO DISTRITAL DE TURISMO	7.320	69,0%	18,3%	4
FONDO DE VIGILANCIA Y SEGURIDAD	141.148	62,5%	18,6%	5
UNIDAD ADMINISTRATIVA ESPECIAL DE CATASTRO	12.811	61,1%	10,5%	6
JARDIN BOTÁNICO	20.881	58,0%	14,4%	7
SECRETARÍA DISTRITAL DE PLANEACIÓN	14.200	55,7%	21,1%	8
LOTERÍA	705	55,4%	10,7%	9
INSTITUTO DISTRITAL DE LAS ARTES	63.744	55,1%	21,0%	10
SECRETARÍA DISTRITAL DE INTEGRACIÓN SOCIAL	912.357	55,0%	22,0%	11
SECRETARÍA DISTRITAL DE CULTURA, RECREACIÓN Y DEPORTE	61.420	54,8%	22,5%	12
INSTITUTO PARA LA PROTECCIÓN DE LA NIÑEZ Y LA JUVENTUD	51.233	52,6%	28,6%	13
SECRETARÍA DISTRITAL DE AMBIENTE	73.023	52,4%	19,0%	14
SECRETARÍA DISTRITAL DE MOVILIDAD	189.851	51,1%	19,7%	15
SECRETARÍA DE EDUCACIÓN	3.106.654	51,0%	32,2%	16
SECRETARÍA DISTRITAL DE HACIENDA	41.217	49,6%	15,4%	17
DEPTO ADTIVO DEL SERVICIO CIVIL	3.040	48,9%	24,2%	18
INSTITUTO DISTRITAL DE RECREACIÓN Y DEPORTE	128.560	47,5%	16,4%	19
SECRETARÍA GENERAL	152.120	45,9%	11,6%	20
SECRETARÍA DISTRITAL DE DESARROLLO ECONÓMICO	77.547	45,8%	21,4%	21
IDEP	5.774	44,2%	16,5%	22
PERSONERÍA	8.500	41,7%	18,6%	23
INSTITUTO DISTRITAL DE PARTICIPACIÓN Y ACCIÓN COMUNAL	13.181	41,4%	21,8%	24
EMP. DE ACUEDUCTO Y ALCANTARILLADO	231.330	40,6%	3,2%	25
SECRETARÍA DISTRITAL DE GOBIERNO	42.965	39,7%	24,3%	26
VEEDURÍA	1.500	38,8%	19,3%	27
FONDO DE PREVENCIÓN Y ATENCIÓN DE EMERGENCIAS	34.454	38,1%	13,5%	28
FONDO FINANCIERO DISTRITAL DE SALUD	2.195.367	37,7%	24,1%	29
INSTITUTO PARA LA ECONOMÍA SOCIAL - IPES	60.184	37,4%	14,1%	30
ORQUESTA FILARMÓNICA DE BOGOTÁ	11.614	37,2%	14,0%	31
UNIDAD ADMINISTRATIVA ESPECIAL CUERPO OFICIAL DE BOMBEROS	38.600	34,5%	11,2%	32
FUNDACIÓN GILBERTO ALZATE	4.675	33,9%	20,6%	33
SECRETARÍA DISTRITAL DE LA MUJER	15.000	28,5%	8,1%	34
INSTITUTO DISTRITAL DE PATRIMONIO CULTURAL	20.938	25,9%	10,7%	35
CANAL CAPITAL	8.644	25,1%	14,2%	36
SECRETARÍA DISTRITAL DEL HABITAT	139.380	23,6%	7,3%	37
UNIDAD ADMINISTRATIVA ESPECIAL DE SERVICIOS PÚBLICOS	70.275	22,5%	16,2%	38
UNIDAD ADMINISTRATIVA ESPECIAL DE REHABILITACIÓN Y MANTO. VIAL	305.621	19,0%	6,0%	40
INSTITUTO DE DESARROLLO URBANO	880.378	16,8%	3,0%	41
FONDO DE PRESTACIONES ECONÓMICAS, CESANTÍAS Y PENSIONES	8.785	13,4%	1,3%	42
CONTRALORÍA DISTRITAL	11.000	12,6%	0,0%	43
UNIVERSIDAD DISTRITAL	48.000	9,9%	4,3%	44
RENOVACIÓN URBANA	41.477	6,8%	2,1%	45
TOTAL ENTIDADES DISTRITALES	10.318.972	44,6%	22,0%	



44,6%

Elaboró: SDH-DDP-SFD.



ALCALDÍA MAYOR
DE BOGOTÁ D.C.
HACIENDA

Secretaría de Hacienda

CONSOLIDADO GENERAL POR ENTIDADES

RANKING POR MONTO EJECUTADO

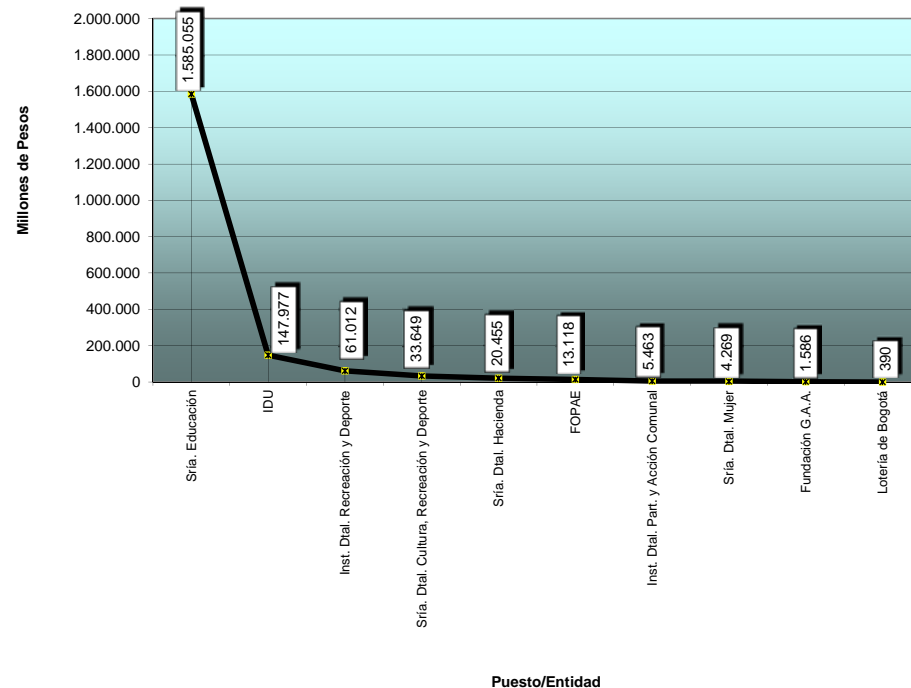
A 8 DE AGOSTO DE 2013

MILLONES DE \$

ENTIDAD	APROPIACION DISPONIBLE	MONTO EJECUTADO	% EJEC. PRESUP	% AUTORIZ. GIRO	PUESTO MONTO EJEC.
SECRETARÍA DE EDUCACIÓN	3.106.654	1.585.055	51,0%	32,2%	1
FONDO FINANCIERO DISTRITAL DE SALUD	2.195.367	827.085	37,7%	24,1%	2
EMP. TRANSMILENIO	912.768	643.536	70,5%	22,6%	3
SECRETARÍA DISTRITAL DE INTEGRACIÓN SOCIAL	912.357	501.855	55,0%	22,0%	4
INSTITUTO DE DESARROLLO URBANO	880.378	147.977	16,8%	3,0%	5
SECRETARÍA DISTRITAL DE MOVILIDAD	189.851	96.928	51,1%	19,7%	6
EMP. DE ACUEDUCTO Y ALCANTARILLADO	231.330	93.891	40,6%	3,2%	7
FONDO DE VIGILANCIA Y SEGURIDAD	141.148	88.169	62,5%	18,6%	8
SECRETARÍA GENERAL	152.120	69.897	45,9%	11,6%	9
INSTITUTO DISTRITAL DE RECREACIÓN Y DEPORTE	128.560	61.012	47,5%	16,4%	10
UNIDAD ADMINISTRATIVA ESPECIAL DE REHABILITACIÓN Y MANTO. VIAL	305.621	58.019	19,0%	6,0%	11
SECRETARÍA DISTRITAL DE AMBIENTE	73.023	38.286	52,4%	19,0%	12
SECRETARÍA DISTRITAL DE DESARROLLO ECONÓMICO	77.547	35.506	45,8%	21,4%	13
INSTITUTO DISTRITAL DE LAS ARTES	63.744	35.110	55,1%	21,0%	14
SECRETARÍA DISTRITAL DE CULTURA, RECREACIÓN Y DEPORTE	61.420	33.649	54,8%	22,5%	15
SECRETARÍA DISTRITAL DEL HABITAT	139.380	32.878	23,6%	7,3%	16
INSTITUTO PARA LA PROTECCIÓN DE LA NIÑEZ Y LA JUVENTUD	51.233	26.935	52,6%	28,6%	17
CAJA DE LA VIVIENDA POPULAR	121.317	26.567	21,9%	4,8%	18
INSTITUTO PARA LA ECONOMÍA SOCIAL - IPES	60.184	22.479	37,4%	14,1%	19
SECRETARÍA DISTRITAL DE HACIENDA	41.217	20.455	49,6%	15,4%	20
SECRETARÍA DISTRITAL DE GOBIERNO	42.965	17.067	39,7%	24,3%	21
UNIDAD ADMINISTRATIVA ESPECIAL DE SERVICIOS PÚBLICOS	70.275	15.818	22,5%	16,2%	22
METROVIVIENDA	20.630	15.553	75,4%	60,1%	23
UNIDAD ADMINISTRATIVA ESPECIAL CUERPO OFICIAL DE BOMBEROS	38.600	13.322	34,5%	11,2%	24
FONDO DE PREVENCIÓN Y ATENCIÓN DE EMERGENCIAS	34.454	13.118	38,1%	13,5%	25
JARDIN BOTÁNICO	20.881	12.108	58,0%	14,4%	26
SECRETARÍA DISTRITAL DE PLANEACIÓN	14.200	7.904	55,7%	21,1%	27
UNIDAD ADMINISTRATIVA ESPECIAL DE CATASTRO	12.811	7.831	61,1%	10,5%	28
DEPTO ADTIVO DE LA DEFENSORÍA ESPACIO PUBLICO	8.784	6.833	77,8%	38,1%	29
INSTITUTO DISTRITAL DE PARTICIPACIÓN Y ACCIÓN COMUNAL	13.181	5.463	41,4%	21,8%	30
INSTITUTO DISTRITAL DE PATRIMONIO CULTURAL	20.938	5.417	25,9%	10,7%	31
INSTITUTO DISTRITAL DE TURISMO	7.320	5.049	69,0%	18,3%	32
UNIVERSIDAD DISTRITAL	48.000	4.731	9,9%	4,3%	33
ORQUESTA FILARMÓNICA DE BOGOTÁ	11.614	4.322	37,2%	14,0%	34
SECRETARÍA DISTRITAL DE LA MUJER	15.000	4.269	28,5%	8,1%	35
PERSONERÍA	8.500	3.545	41,7%	18,6%	36
RENOVACIÓN URBANA	41.477	2.818	6,8%	2,1%	37
IDEP	5.774	2.554	44,2%	16,5%	38
FUNDACIÓN GILBERTO ALZATE	4.675	1.586	33,9%	20,6%	40
DEPTO ADTIVO DEL SERVICIO CIVIL	3.040	1.487	48,9%	24,2%	41
CONTRALORÍA DISTRITAL	11.000	1.384	12,6%	0,0%	42
FONDO DE PRESTACIONES ECONÓMICAS, CESANTÍAS Y PENSIONES	8.785	1.180	13,4%	1,3%	43
VEEDURÍA	1.500	582	38,8%	19,3%	44
LOTERÍA	705	390	55,4%	10,7%	45
TOTAL ENTIDADES DISTRITALES	10.318.972	4.601.795	44,6%	22,0%	

Elaboró: SDH-DDP-SFD.

RANKING DE LA INVERSIÓN DIRECTA POR MONTO EJECUTADO



CONSOLIDADO GENERAL POR ENTIDADES
 PORCENTAJES DE PARTICIPACIÓN POR APROPIACIÓN Y MONTOS COMPROMETIDOS 2013
 A 8 DE AGOSTO DE 2013
 MILLONES DE \$

ENTIDAD	APROPIACIÓN	%	COMPROMISOS	%
	DISPONIBLE	PART.	ACUMULADOS	PART.
SECRETARÍA DE EDUCACIÓN	3.106.654	30,1%	1.585.055	34,4%
FONDO FINANCIERO DISTRITAL DE SALUD	2.195.367	21,3%	827.085	18,0%
EMP.TRANSMILENIO	912.768	8,8%	643.536	14,0%
SECRETARÍA DISTRITAL DE INTEGRACIÓN SOCIAL	912.357	8,8%	501.855	10,9%
INSTITUTO DE DESARROLLO URBANO	880.378	8,5%	147.977	3,2%
UNIDAD ADMINISTRATIVA ESPECIAL DE REHABILITACIÓN Y MANTO. VIAL	305.621	3,0%	58.019	1,3%
EMP. DE ACUEDUCTO Y ALCANTARILLADO	231.330	2,2%	93.891	2,0%
SECRETARÍA DISTRITAL DE MOVILIDAD	189.851	1,8%	96.928	2,1%
SECRETARÍA GENERAL	152.120	1,5%	69.897	1,5%
FONDO DE VIGILANCIA Y SEGURIDAD	141.148	1,4%	88.169	1,9%
SECRETARÍA DISTRITAL DEL HABITAT	139.380	1,4%	32.878	0,7%
INSTITUTO DISTRITAL DE RECREACIÓN Y DEPORTE	128.560	1,2%	61.012	1,3%
CAJA DE LA VIVIENDA POPULAR	121.317	1,2%	26.567	0,6%
SECRETARÍA DISTRITAL DE DESARROLLO ECONÓMICO	77.547	0,8%	35.506	0,8%
SECRETARÍA DISTRITAL DE AMBIENTE	73.023	0,7%	38.286	0,8%
UNIDAD ADMINISTRATIVA ESPECIAL DE SERVICIOS PÚBLICOS	70.275	0,7%	15.818	0,3%
INSTITUTO DISTRITAL DE LAS ARTES	63.744	0,6%	35.110	0,8%
SECRETARÍA DISTRITAL DE CULTURA, RECREACIÓN Y DEPORTE	61.420	0,6%	33.649	0,7%
INSTITUTO PARA LA ECONOMÍA SOCIAL - IPES	60.184	0,6%	22.479	0,5%
INSTITUTO PARA LA PROTECCIÓN DE LA NIÑEZ Y LA JUVENTUD	51.233	0,5%	26.935	0,6%
UNIVERSIDAD DISTRITAL	48.000	0,5%	4.731	0,1%
SECRETARÍA DISTRITAL DE GOBIERNO	42.965	0,4%	17.067	0,4%
RENOVACIÓN URBANA	41.477	0,4%	2.818	0,1%
SECRETARÍA DISTRITAL DE HACIENDA	41.217	0,4%	20.455	0,4%
UNIDAD ADMINISTRATIVA ESPECIAL CUERPO OFICIAL DE BOMBEROS	38.600	0,4%	13.322	0,3%
FONDO DE PREVENCIÓN Y ATENCIÓN DE EMERGENCIAS	34.454	0,3%	13.118	0,3%
INSTITUTO DISTRITAL DE PATRIMONIO CULTURAL	20.938	0,2%	5.417	0,1%
JARDIN BOTÁNICO	20.881	0,2%	12.108	0,3%
METROVIVIENDA	20.630	0,2%	15.553	0,3%
SECRETARÍA DISTRITAL DE LA MUJER	15.000	0,1%	4.269	0,1%
SECRETARÍA DISTRITAL DE PLANEACIÓN	14.200	0,1%	7.904	0,2%
INSTITUTO DISTRITAL DE PARTICIPACIÓN Y ACCIÓN COMUNAL	13.181	0,1%	5.463	0,1%
UNIDAD ADMINISTRATIVA ESPECIAL DE CATASTRO	12.811	0,1%	7.831	0,2%
ORQUESTA FILARMÓNICA DE BOGOTÁ	11.614	0,1%	4.322	0,1%
CONTRALORÍA DISTRITAL	11.000	0,1%	1.384	0,0%
FONDO DE PRESTACIONES ECONÓMICAS, CESANTÍAS Y PENSIONES	8.785	0,1%	1.180	0,0%
DEPTO ADTIVO DE LA DEFENSORÍA ESPACIO PUBLICO	8.784	0,1%	6.833	0,1%
CANAL CAPITAL	8.644	0,1%	2.173	0,0%
PERSONERÍA	8.500	0,1%	3.545	0,1%
INSTITUTO DISTRITAL DE TURISMO	7.320	0,1%	5.049	0,1%
IDEP	5.774	0,1%	2.554	0,1%
FUNDACIÓN GILBERTO ALZATE	4.675	0,0%	1.586	0,0%
DEPTO ADTIVO DEL SERVICIO CIVIL	3.040	0,0%	1.487	0,0%
VEEDURÍA	1.500	0,0%	582	0,0%
LOTERÍA	705	0,0%	390	0,0%
TOTAL ENTIDADES DISTRITALES	10.318.972	100,0%	4.601.795	100,0%

CONSOLIDADO GENERAL POR ENTIDADES
COMPARATIVO PRESUPUESTO COMPROMISOS (2012 V/S 2013)
MILLONES DE \$

ENTIDAD	2012			2013			Variaciones 2013 v/s 2012			
	Aprop. Disp.	Total	%	Aprop. Disp.	Total	%	Presupuesto		Compromisos	
	09-ago	Compromisos	Ejec.	08-ago	Compromisos	Ejec.	\$	%	\$	%
PERSONERÍA	1.200	0	0,0%	8.500	3.545	41,7%	7.300	608,3%	3.545	n/a
SECRETARÍA GENERAL	36.366	13.726	37,7%	152.120	69.897	45,9%	115.754	318,3%	56.171	409,2%
VEEDURÍA	500	20	4,1%	1.500	582	38,8%	1.000	200,0%	562	2767,9%
SECRETARÍA DE GOBIERNO	54.781	29.035	53,0%	42.965	17.067	39,7%	-11.816	-21,6%	-11.968	-41,2%
SECRETARÍA DISTRITAL DE HACIENDA	46.814	10.876	23,2%	41.217	20.455	49,6%	-5.597	-12,0%	9.579	88,1%
SECRETARÍA DE EDUCACIÓN	2.302.595	1.278.628	55,5%	3.106.654	1.585.055	51,0%	804.059	34,9%	306.428	24,0%
SECRETARÍA DISTRITAL DE MOVILIDAD	206.572	72.776	35,2%	189.851	96.928	51,1%	-16.721	-8,1%	24.152	33,2%
SECRETARÍA DISTRITAL DE DESARROLLO ECONÓMICO	51.810	10.642	20,5%	77.547	35.506	45,8%	25.737	49,7%	24.864	233,6%
SECRETARÍA DISTRITAL DEL HABITAT	67.457	8.644	12,8%	139.380	32.878	23,6%	71.923	106,6%	24.234	280,4%
SECRETARÍA DISTRITAL DE CULTURA, RECREACIÓN Y DEPORTE	22.897	12.088	52,8%	61.420	33.649	54,8%	38.523	168,2%	21.561	178,4%
SECRETARÍA DISTRITAL DE PLANEACIÓN	23.000	13.564	59,0%	14.200	7.904	55,7%	-8.800	-38,3%	-5.660	-41,7%
SECRETARÍA DISTRITAL DE LA MUJER	0	0	0,0%	15.000	4.269	28,5%	15.000	n/a	4.269	n/a
SECRETARÍA DISTRITAL DE INTEGRACIÓN SOCIAL	534.434	395.208	73,9%	912.357	501.855	55,0%	377.923	70,7%	106.647	27,0%
DEPTO ADTIVO DEL SERVICIO CIVIL	2.044	601	29,4%	3.040	1.487	48,9%	996	48,7%	886	147,3%
SECRETARÍA DISTRITAL DE MEDIO AMBIENTE	45.136	19.449	43,1%	73.023	38.286	52,4%	27.887	61,8%	18.837	96,9%
DEPTO ADTIVO DE LA DEFENSORÍA ESPACIO PUBLICO	7.549	3.616	47,9%	8.784	6.833	77,8%	1.235	16,4%	3.217	89,0%
UNIDAD ADMINISTRATIVA ESPECIAL CUERPO OFICIAL DE BOMBEROS	32.949	9.687	29,4%	38.600	13.322	34,5%	5.651	17,2%	3.635	37,5%
INSTITUTO PARA LA ECONOMÍA SOCIAL - IPES	41.093	23.115	56,3%	60.184	22.479	37,4%	19.091	46,5%	-636	-2,8%
FONDO FINANCIERO DE SALUD	1.480.866	665.710	45,0%	2.195.367	827.085	37,7%	714.501	48,2%	161.375	24,2%
FOPAE	32.042	14.302	44,6%	34.454	13.118	38,1%	2.412	7,5%	-1.184	-8,3%
INSTITUTO DE DESARROLLO URBANO	1.006.527	298.907	29,7%	880.378	147.977	16,8%	-126.149	-12,5%	-150.931	-50,5%
FONDO DE PRESTACIONES ECONÓMICAS, CESANTÍAS Y PENSIONES	4.999	756	15,1%	8.785	1.180	13,4%	3.787	75,8%	424	56,1%
CAJA DE LA VIVIENDA POPULAR	44.467	9.841	22,1%	121.317	26.567	21,9%	76.850	172,8%	16.726	170,0%
INSTITUTO DE RECREACIÓN Y DEPORTE	118.800	47.774	40,2%	128.560	61.012	47,5%	9.760	8,2%	13.238	27,7%
INSTITUTO DISTRITAL DE PATRIMONIO CULTURAL	10.921	4.809	44,0%	20.938	5.417	25,9%	10.017	91,7%	608	12,6%
IDIPRON	80.653	30.419	37,7%	51.233	26.935	52,6%	-29.420	-36,5%	-3.483	-11,5%
FUNDACIÓN GILBERTO ALZATE	3.201	1.835	57,3%	4.675	1.586	33,9%	1.474	46,0%	-249	-13,6%
ORQUESTA FILARMÓNICA DE BOGOTÁ	6.480	4.954	76,4%	11.614	4.322	37,2%	5.134	79,2%	-632	-12,8%
FONDO DE VIGILANCIA Y SEGURIDAD	171.058	68.756	40,2%	141.148	88.169	62,5%	-29.910	-17,5%	19.412	28,2%
JARDIN BOTÁNICO	19.000	6.561	34,5%	20.881	12.108	58,0%	1.881	9,9%	5.547	84,5%
IDEP	4.907	1.715	34,9%	5.774	2.554	44,2%	867	17,7%	839	48,9%
INSTITUTO DISTRITAL DE PARTICIPACIÓN Y ACCIÓN COMUNAL	17.146	11.495	67,0%	13.181	5.463	41,4%	-3.965	-23,1%	-6.032	-52,5%
INSTITUTO DISTRITAL DE TURISMO	10.004	4.414	44,1%	7.320	5.049	69,0%	-2.684	-26,8%	635	14,4%
INSTITUTO DISTRITAL DE LAS ARTES	28.074	15.402	54,9%	63.744	35.110	55,1%	35.670	127,1%	19.708	128,0%
UNIDAD ADMINISTRATIVA ESPECIAL DE CATASTRO	15.500	6.783	43,8%	12.811	7.831	61,1%	-2.690	-17,4%	1.048	15,4%
UNIDAD ADMINISTRATIVA ESPECIAL DE REHABILITACIÓN Y MANTO. VIAL	142.122	15.996	11,3%	305.621	58.019	19,0%	163.499	115,0%	42.023	262,7%
UNIDAD ADMINISTRATIVA ESPECIAL DE SERVICIOS PÚBLICOS	21.489	6.503	30,3%	70.275	15.818	22,5%	48.786	227,0%	9.315	143,2%
EMP.ACUEDUCTO ALCANTARILLADO "EAAB"	397.537	283.870	71,4%	231.330	93.891	40,6%	-166.207	-41,8%	-189.979	-66,9%
EMP.TRANSMILENIO	1.194.830	485.316	40,6%	912.768	643.536	70,5%	-282.062	-23,6%	158.221	32,6%
METROVIENDA	66.046	6.653	10,1%	20.630	15.553	75,4%	-45.416	-68,8%	8.900	133,8%
CANAL CAPITAL	4.500	866	19,2%	8.644	2.173	25,1%	4.144	92,1%	1.307	151,0%
LOTERÍA DE BOGOTÁ	1.000	55	5,5%	705	390	55,4%	-295	-29,5%	335	608,6%
RENOVACIÓN URBANA	7.941	4.118	51,9%	41.477	2.818	6,8%	33.536	422,3%	-1.300	-31,6%
UNIVERSIDAD DISTRITAL	65.271	1.996	3,1%	48.000	4.731	9,9%	-17.271	-26,5%	2.735	137,0%
CONTRALORÍA DISTRITAL	1.680	0	0,0%	11.000	1.384	12,6%	9.320	554,8%	1.384	n/a
TOTAL ENTIDADES DISTRITALES	8.434.259	3.901.482	46,3%	10.318.972	4.601.795	44,6%	1.884.713	22,3%	700.313	17,9%



COMPARATIVO EJECUCIÓN

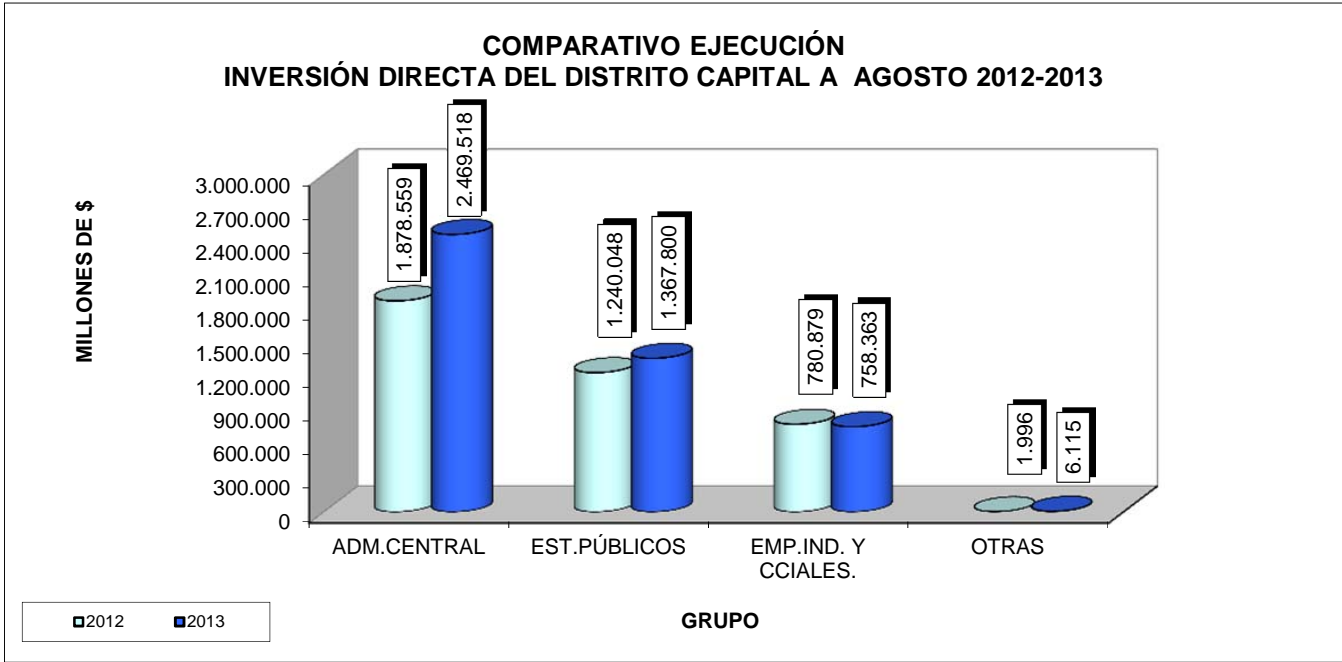
INFORME SEMANAL DE EJECUCIÓN PRESUPUESTAL DE LA INVERSIÓN DIRECTA

A AGOSTO 2012 - 2013

EN MILLONES DE \$

ENTIDAD	2012					2013							
	Aprop. Disp. 09-ago	Total Compromisos	% Ejec.	Total Giros	% Giros	Aprop. Disp. 08-ago	Total Compromisos	% Ejec.	% Var. Compr.	CDP por Comprometer	Saldo Aprop. Sin Compr.	Total Giros	% Giros
PERSONERÍA	1.200	0	0,0%	0	0,0%	8.500	3.545	41,7%	n/a	1.058	3.897	1.585	18,6%
SECRETARÍA GENERAL	36.366	13.726	37,7%	5.701	15,7%	152.120	69.897	45,9%	409,2%	34.155	48.068	17.607	11,6%
VEEDURÍA	500	20	4,1%	9	1,8%	1.500	582	38,8%	2767,9%	129	789	289	19,3%
SECRETARÍA DE GOBIERNO	54.781	29.035	53,0%	12.300	22,5%	42.965	17.067	39,7%	-41,2%	4.586	21.312	10.419	24,3%
SECRETARÍA DISTRITAL DE HACIENDA	46.814	10.876	23,2%	5.843	12,5%	41.217	20.455	49,6%	88,1%	4.444	16.318	6.329	15,4%
SECRETARÍA DE EDUCACIÓN	2.302.595	1.278.628	55,5%	959.632	41,7%	3.106.654	1.585.055	51,0%	24,0%	1.082.657	438.942	999.406	32,2%
SECRETARÍA DISTRITAL DE MOVILIDAD	206.572	72.776	35,2%	30.199	14,6%	189.851	96.928	51,1%	33,2%	32.687	60.235	37.314	19,7%
SECRETARÍA DISTRITAL DE DESARROLLO ECONÓMICO	51.810	10.642	20,5%	4.936	9,5%	77.547	35.506	45,8%	233,6%	2.341	39.700	16.617	21,4%
SECRETARÍA DISTRITAL DEL HABITAT	67.457	8.644	12,8%	6.564	9,7%	139.380	32.878	23,6%	280,4%	40.822	65.680	10.232	7,3%
SECRETARÍA DISTRITAL DE CULTURA, RECREACIÓN Y DEPORTE	22.897	12.088	52,8%	4.284	18,7%	61.420	33.649	54,8%	178,4%	15.579	12.192	13.819	22,5%
SECRETARÍA DISTRITAL DE PLANEACIÓN	23.000	13.564	59,0%	7.226	31,4%	14.200	7.904	55,7%	-41,7%	5.056	1.240	3.002	21,1%
SECRETARÍA DISTRITAL DE LA MUJER	0	0	0,0%	0	0,0%	15.000	4.269	28,5%	n/a	4.864	5.868	1.215	8,1%
SECRETARÍA DISTRITAL DE INTEGRACIÓN SOCIAL	534.434	395.208	73,9%	206.426	38,6%	912.357	501.855	55,0%	27,0%	296.746	113.756	201.126	22,0%
DEPTO ADTIVO DEL SERVICIO CIVIL	2.044	601	29,4%	135	6,6%	3.040	1.487	48,9%	147,3%	605	948	737	24,2%
SECRETARÍA DISTRITAL DE MEDIO AMBIENTE	45.136	19.449	43,1%	8.582	19,0%	73.023	38.286	52,4%	96,9%	7.265	27.472	13.865	19,0%
DEPTO ADTIVO DE LA DEFENSORÍA ESPACIO PUBLICO	7.549	3.616	47,9%	2.129	28,2%	8.784	6.833	77,8%	89,0%	1.513	438	3.346	38,1%
UNIDAD ADMINISTRATIVA ESPECIAL CUERPO OFICIAL DE BOMB	32.949	9.687	29,4%	6.539	19,8%	38.600	13.322	34,5%	37,5%	9.980	15.298	4.340	11,2%
TOTAL ADMINISTRACIÓN CENTRAL	3.436.104	1.878.559	54,7%	1.260.503	36,7%	4.886.157	2.469.518	50,5%	31,5%	1.544.487	872.153	1.341.248	27,4%
INSTITUTO PARA LA ECONOMÍA SOCIAL - IPES	41.093	23.115	56,3%	9.646	23,5%	60.184	22.479	37,4%	-2,8%	15.705	21.999	8.489	14,1%
FONDO FINANCIERO DE SALUD	1.480.866	665.710	45,0%	472.861	31,9%	2.195.367	827.085	37,7%	24,2%	361.633	1.006.649	529.414	24,1%
FOPAE	32.042	14.302	44,6%	9.420	29,4%	34.454	13.118	38,1%	-8,3%	6.350	14.986	4.643	13,5%
INSTITUTO DE DESARROLLO URBANO	1.006.527	298.907	29,7%	115.189	11,4%	880.378	147.977	16,8%	-50,5%	144.434	587.967	26.700	3,0%
FONDO DE PRESTACIONES ECONÓMICAS, CESANTÍAS Y PENSIO	4.999	756	15,1%	14	0,3%	8.785	1.180	13,4%	56,1%	5.011	2.595	117	1,3%
CAJA DE LA VIVIENDA POPULAR	44.467	9.841	22,1%	5.259	11,8%	121.317	26.567	21,9%	170,0%	9.716	85.034	5.857	4,8%
INSTITUTO DE RECREACIÓN Y DEPORTE	118.800	47.774	40,2%	20.515	17,3%	128.560	61.012	47,5%	27,7%	46.540	21.008	21.132	16,4%
INSTITUTO DISTRITAL DE PATRIMONIO CULTURAL	10.921	4.809	44,0%	1.454	13,3%	20.938	5.417	25,9%	12,6%	4.283	11.238	2.237	10,7%
IDIPRON	80.653	30.419	37,7%	15.405	19,1%	51.233	26.935	52,6%	-11,5%	4.591	19.706	14.659	28,6%
FUNDACIÓN GILBERTO ALZATE	3.201	1.835	57,3%	984	30,7%	4.675	1.586	33,9%	-13,6%	896	2.194	961	20,6%
ORQUESTA FILARMÓNICA DE BOGOTÁ	6.480	4.954	76,4%	2.223	34,3%	11.614	4.322	37,2%	-12,8%	3.357	3.935	1.625	14,0%
FONDO DE VIGILANCIA Y SEGURIDAD	171.058	68.756	40,2%	12.725	7,4%	141.148	88.169	62,5%	28,2%	26.824	26.156	26.199	18,6%
JARDIN BOTÁNICO	19.000	6.561	34,5%	3.325	17,5%	20.881	12.108	58,0%	84,5%	4.918	3.855	3.006	14,4%
IDEP	4.907	1.715	34,9%	455	9,3%	5.774	2.554	44,2%	48,9%	411	2.809	954	16,5%
INSTITUTO DISTRITAL DE PARTICIPACIÓN Y ACCIÓN COMUNAL	17.146	11.495	67,0%	4.717	27,5%	13.181	5.463	41,4%	-52,5%	2.360	5.358	2.876	21,8%
INSTITUTO DISTRITAL DE TURISMO	10.004	4.414	44,1%	2.093	20,9%	7.320	5.049	69,0%	14,4%	165	2.106	1.336	18,3%
INSTITUTO DISTRITAL DE LAS ARTES	28.074	15.402	54,9%	8.270	29,5%	63.744	35.110	55,1%	128,0%	12.568	16.066	13.397	21,0%
UNIDAD ADMINISTRATIVA ESPECIAL DE CATASTRO	15.500	6.783	43,8%	2.328	15,0%	12.811	7.831	61,1%	15,4%	1.758	3.222	1.350	10,5%
UNIDAD ADMINISTRATIVA ESPECIAL DE REHABILITACIÓN Y MAN	142.122	15.996	11,3%	3.266	2,3%	305.621	58.019	19,0%	262,7%	169.670	77.931	18.437	6,0%
UNIDAD ADMINISTRATIVA ESPECIAL DE SERVICIOS PÚBLICOS	21.489	6.503	30,3%	2.546	11,8%	70.275	15.818	22,5%	143,2%	21.221	33.236	11.361	16,2%
TOTAL ESTABLECIMIENTOS PÚBLICOS	3.259.349	1.240.048	38,0%	692.696	21,3%	4.158.259	1.367.800	32,9%	10,3%	842.411	1.948.049	694.751	16,7%
TOTAL PRESUPUESTO ANUAL	6.695.452	3.118.607	46,6%	1.953.200	29,2%	9.044.417	3.837.317	42,4%	23,0%	2.386.898	2.820.202	2.035.999	22,5%
EMP.ACUEDUCTO ALCANTARILLADO "EAAB"	397.537	283.870	71,4%	9.070	2,3%	231.330	93.891	40,6%	-66,9%	0	137.439	7.436	3,2%
EMP.TRANSMILENIO	1.194.830	485.316	40,6%	37.372	3,1%	912.768	643.536	70,5%	32,6%	0	269.232	206.270	22,6%
METROVIVIENDA	66.046	6.653	10,1%	2.425	3,7%	20.630	15.553	75,4%	133,8%	0	5.077	12.406	60,1%
CANAL CAPITAL	4.500	866	19,2%	714	15,9%	8.644	2.173	25,1%	151,0%	0	6.471	1.231	14,2%
LOTERÍA DE BOGOTÁ	1.000	55	5,5%	55	5,5%	705	390	55,4%	608,6%	0	315	76	10,7%
RENOVACIÓN URBANA	7.941	4.118	51,9%	407	5,1%	41.477	2.818	6,8%	-31,6%	0	38.659	875	2,1%
TOTAL EMPRESAS INDUSTRIALES Y COMERCIALES	1.671.855	780.879	46,7%	50.043	3,0%	1.215.555	758.363	62,4%	-2,9%	0	457.193	228.294	18,8%
UNIVERSIDAD DISTRITAL	65.271	1.996	3,1%	1.049	1,6%	48.000	4.731	9,9%	137,0%	14.999	28.270	2.062	4,3%
CONTRALORÍA DISTRITAL	1.680	0	0,0%	0	0,0%	11.000	1.384	12,6%	n/a	803	8.813	0	0,0%
TOTAL OTRAS	66.951	1.996	3,0%	1.049	1,6%	59.000	6.115	10,4%	206,3%	15.802	37.083	2.062	3,5%
TOTAL ENTIDADES DISTRITALES	8.434.259	3.901.482	46,3%	2.004.291	23,8%	10.318.972	4.601.795	44,6%	17,9%	2.402.700	3.314.478	2.266.355	22,0%

**COMPARATIVO EJECUCIÓN
INVERSIÓN DIRECTA DEL DISTRITO CAPITAL A AGOSTO 2012-2013**



CONSOLIDADO GENERAL POR ENTIDADES
INFORME SEMANAL DE EJECUCIÓN PRESUPUESTAL DE LA INVERSIÓN DIRECTA
Fecha Inicial Semana:02-AGO-2013 Fecha Final Semana:08-AGO-2013

EN MILLONES \$

ENTIDAD	APROPIACIÓN VIGENTE	SUSPENSIONES	APROPIACIÓN DISPONIBLE	COMPROMISOS SEMANA	TOTAL COMPROMISOS ACUMULADO	% EJEC. PRESUP	AUTORIZACIÓN DE GIRO SEMANA	AUTORIZACIÓN DE GIRO ACUMULADO	% AUTORIZ. GIRO	CDP POR COMPROM.	SALDO APROPIACIÓN SIN COMPROMETER	FECHA ÚLTIMA ACTUALIZACIÓN
PERSONERÍA	8.500	0	8.500	53	3.545	41,7%	124	1.585	18,6%	1.058	3.897	08-ago
SECRETARÍA GENERAL	172.120	20.000	152.120	4.565	69.897	45,9%	391	17.607	11,6%	34.155	48.068	08-ago
VEEDURÍA	1.500	0	1.500	45	582	38,8%	0	289	19,3%	129	789	08-ago
SECRETARÍA DE GOBIERNO	42.965	0	42.965	495	17.067	39,7%	1.882	10.419	24,3%	4.586	21.312	08-ago
SECRETARÍA DISTRITAL DE HACIENDA	41.217	0	41.217	0	20.455	49,6%	424	6.329	15,4%	4.444	16.318	08-ago
SECRETARÍA DE EDUCACIÓN	3.106.654	0	3.106.654	27.687	1.585.055	51,0%	2.385	999.406	32,2%	1.082.657	438.942	08-ago
SECRETARÍA DISTRITAL DE MOVILIDAD	189.851	0	189.851	7.280	96.928	51,1%	2.038	37.314	19,7%	32.687	60.235	08-ago
SECRETARÍA DISTRITAL DE DESARROLLO ECONÓMICO	77.547	0	77.547	1.800	35.506	45,8%	66	16.617	21,4%	2.341	39.700	08-ago
SECRETARÍA DISTRITAL DEL HABITAT	239.380	100.000	139.380	68	32.878	23,6%	117	10.232	7,3%	40.822	65.680	08-ago
SECRETARÍA DISTRITAL DE CULTURA, RECREACIÓN Y DEPORTE	61.420	0	61.420	299	33.649	54,8%	0	13.819	22,5%	15.579	12.192	08-ago
SECRETARÍA DISTRITAL DE PLANEACIÓN	14.200	0	14.200	4	7.904	55,7%	4	3.002	21,1%	5.056	1.240	08-ago
SECRETARÍA DISTRITAL DE LA MUJER	15.000	0	15.000	138	4.269	28,5%	23	1.215	8,1%	4.864	5.868	08-ago
SECRETARÍA DISTRITAL DE INTEGRACIÓN SOCIAL	912.357	0	912.357	2.306	501.855	55,0%	10.579	201.126	22,0%	296.746	113.756	08-ago
DEPTO ADTIVO DEL SERVICIO CIVIL	3.040	0	3.040	0	1.487	48,9%	33	737	24,2%	605	948	08-ago
SECRETARÍA DISTRITAL DE AMBIENTE	73.023	0	73.023	128	38.286	52,4%	762	13.865	19,0%	7.265	27.472	08-ago
DEPTO ADTIVO DE LA DEFENSORÍA ESPACIO PUBLICO	8.784	0	8.784	13	6.833	77,8%	239	3.346	38,1%	1.513	438	08-ago
UNIDAD ADMINISTRATIVA ESPECIAL CUERPO OFICIAL DE BOMBEROS	38.600	0	38.600	53	13.322	34,5%	345	4.340	11,2%	9.980	15.298	08-ago
TOTAL ADMINISTRACIÓN CENTRAL	5.006.157	120.000	4.886.157	44.933	2.469.518	50,5%	19.412	1.341.248	27,4%	1.544.487	872.153	
INSTITUTO PARA LA ECONOMÍA SOCIAL - IPES	60.184	0	60.184	0	22.479	37,4%	0	8.489	14,1%	15.705	21.999	08-ago
FONDO FINANCIERO DE SALUD	2.195.367	0	2.195.367	1.268	827.085	37,7%	3.212	529.414	24,1%	361.633	1.006.649	08-ago
FOPAE	34.454	0	34.454	407	13.118	38,1%	95	4.643	13,5%	6.350	14.986	08-ago
INSTITUTO DE DESARROLLO URBANO	1.081.378	201.000	880.378	2.231	147.977	16,8%	3.185	26.700	3,0%	144.434	587.967	08-ago
FONDO DE PRESTACIONES ECONÓMICAS, CESANTÍAS Y PENSIONES	8.785	0	8.785	0	1.180	13,4%	0	117	1,3%	5.011	2.595	08-ago
CAJA DE LA VIVIENDA POPULAR	121.317	0	121.317	775	26.567	21,9%	20	5.857	4,8%	9.716	85.034	08-ago
INSTITUTO DE RECREACIÓN Y DEPORTE	142.637	14.077	128.560	524	61.012	47,5%	799	21.132	16,4%	46.540	21.008	08-ago
INSTITUTO DISTRITAL DE PATRIMONIO CULTURAL	20.938	0	20.938	155	5.417	25,9%	81	2.237	10,7%	4.283	11.238	08-ago
IDIPRON	56.733	5.500	51.233	57	26.935	52,6%	492	14.659	28,6%	4.591	19.706	08-ago
FUNDACIÓN GILBERTO ALZATE	4.675	0	4.675	8	1.586	33,9%	0	961	20,6%	896	2.194	08-ago
ORQUESTA FILARMÓNICA DE BOGOTÁ	11.614	0	11.614	388	4.322	37,2%	86	1.625	14,0%	3.357	3.935	08-ago
FONDO DE VIGILANCIA Y SEGURIDAD	141.148	0	141.148	13.491	88.169	62,5%	428	26.199	18,6%	26.824	26.156	08-ago
JARDIN BOTÁNICO	20.881	0	20.881	55	12.108	58,0%	0	3.006	14,4%	4.918	3.855	08-ago
IDEP	5.774	0	5.774	88	2.554	44,2%	0	954	16,5%	411	2.809	08-ago
INSTITUTO DISTRITAL DE PARTICIPACIÓN Y ACCIÓN COMUNAL	13.181	0	13.181	112	5.463	41,4%	0	2.876	21,8%	2.360	5.358	08-ago
INSTITUTO DISTRITAL DE TURISMO	7.320	0	7.320	388	5.049	69,0%	0	1.336	18,3%	165	2.106	08-ago
INSTITUTO DISTRITAL DE LAS ARTES	63.744	0	63.744	237	35.110	55,1%	610	13.397	21,0%	12.568	16.066	08-ago
UNIDAD ADMINISTRATIVA ESPECIAL DE CATASTRO	12.811	0	12.811	0	7.831	61,1%	227	1.350	10,5%	1.758	3.222	08-ago
UNIDAD ADMINISTRATIVA ESPECIAL DE REHABILITACIÓN Y MANTO. VIAL	305.621	0	305.621	4.134	58.019	19,0%	0	18.437	6,0%	169.670	77.931	08-ago
UNIDAD ADMINISTRATIVA ESPECIAL DE SERVICIOS PÚBLICOS	70.275	0	70.275	92	15.818	22,5%	450	11.361	16,2%	21.221	33.236	08-ago
TOTAL ESTABLECIMIENTOS PÚBLICOS Y UNIDAD ADM. ESPECIALES	4.378.836	220.577	4.158.259	24.409	1.367.800	32,9%	9.686	694.751	16,7%	842.411	1.948.049	
TOTAL PRESUPUESTO ANUAL	9.384.994	340.577	9.044.417	69.343	3.837.317	42,4%	29.098	2.035.999	22,5%	2.386.898	2.820.202	
EMP. DE ACUEDUCTO Y ALCANTARILLADO	231.330	0	231.330	0	93.891	40,6%	0	7.436	3,2%	0	137.439	30-jun
LOTERÍA	705	0	705	0	390	55,4%	0	76	10,7%	0	315	30-jun
CANAL CAPITAL	8.644	0	8.644	0	2.173	25,1%	0	1.231	14,2%	0	6.471	30-jun
METROVIVIENDA	20.630	0	20.630	0	15.553	75,4%	0	12.406	60,1%	0	5.077	30-jun
EMP. TRANSMILENIO	1.164.918	252.150	912.768	0	643.536	70,5%	0	206.270	22,6%	0	269.232	30-jun
RENOVACIÓN URBANA	41.477	0	41.477	0	2.818	6,8%	0	875	2,1%	0	38.659	30-jun
TOTAL EMPRESAS INDUSTRIALES Y COMERCIALES	1.467.705	252.150	1.215.555	0	758.363	62,4%	0	228.294	18,8%	0	457.193	
UNIVERSIDAD DISTRITAL	48.000	0	48.000	0	4.731	9,9%	0	2.062	4,3%	14.999	28.270	30-jun
CONTRALORÍA DISTRITAL	11.000	0	11.000	0	1.384	12,6%	0	0	0,0%	803	8.813	08-ago
TOTAL OTRAS	59.000	0	59.000	0	6.115	10,4%	0	2.062	3,5%	15.802	37.083	
TOTAL ENTIDADES DISTRITALES	10.911.699	592.727	10.318.972	69.343	4.601.795	44,6%	29.098	2.266.355	22,0%	2.402.700	3.314.478	

Elaboró: SDH-DDP-SFD.



ALCALDÍA MAYOR
DE BOGOTÁ D.C.
HACIENDA

Secretaría de Hacienda

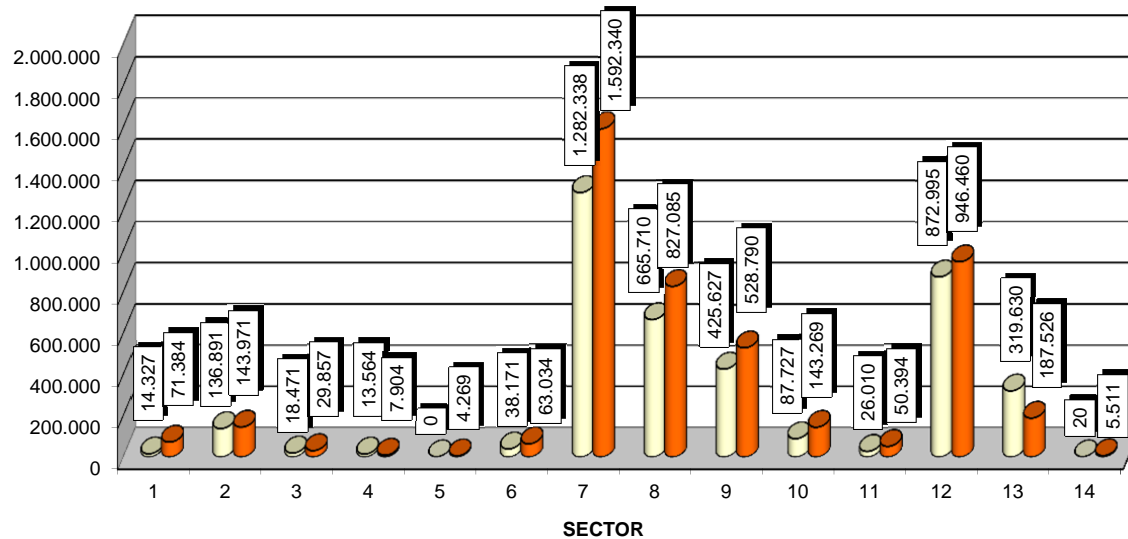
CUADRO COMPARATIVO EJECUCIÓN DIRECTA SECTORIAL
INFORME SEMANAL DE EJECUCIÓN PRESUPUESTAL DE LA INVERSIÓN DIRECTA
 A AGOSTO 2012 - 2013
 EN MILLONES DE \$

SECTOR	2012					2013						
	Aprop. Disp. 09-ago	Total Compromisos	% Ejec.	Total Giros	% Giros	Aprop. Disp. 08-ago	Total Compromisos	% Ejec.	% Compr.	Saldo por Ejec.	Total Giros	% Giros
Gestión Pública	38.410	14.327	37,3%	5.836	15,2%	155.160	71.384	46,0%	398,2%	83.776	18.344	11,8%
Gobierno, Seguridad y Convivencia	315.525	136.891	43,4%	47.829	15,2%	279.132	143.971	51,6%	5,2%	135.161	51.823	18,6%
Hacienda	68.313	18.471	27,0%	8.240	12,1%	63.518	29.857	47,0%	61,6%	33.662	7.872	12,4%
Planeación	23.000	13.564	59,0%	7.226	31,4%	14.200	7.904	55,7%	-41,7%	6.296	3.002	21,1%
Mujer	0	0	0,0%	0	0,0%	15.000	4.269	28,5%	n/a	10.731	1.215	8,1%
Desarrollo Económico, Industria y Turismo	102.907	38.171	37,1%	16.675	16,2%	145.051	63.034	43,5%	65,1%	82.016	26.443	18,2%
Educación	2.372.773	1.282.338	54,0%	961.136	40,5%	3.160.428	1.592.340	50,4%	24,2%	1.568.087	1.002.421	31,7%
Salud	1.480.866	665.710	45,0%	472.861	31,9%	2.195.367	827.085	37,7%	24,2%	1.368.282	529.414	24,1%
Integración Social	615.087	425.627	69,2%	221.832	36,1%	963.590	528.790	54,9%	24,2%	434.800	215.785	22,4%
Cultura, Recreación y Deporte	194.873	87.727	45,0%	38.445	19,7%	299.596	143.269	47,8%	63,3%	156.327	54.402	18,2%
Ambiente	64.136	26.010	40,6%	11.907	18,6%	93.904	50.394	53,7%	93,8%	43.510	16.871	18,0%
Movilidad	2.550.051	872.995	34,2%	186.025	7,3%	2.288.617	946.460	41,4%	8,4%	1.342.157	288.722	12,6%
Hábitat.	604.937	319.630	52,8%	26.271	4,3%	624.409	187.526	30,0%	-41,3%	436.883	48.167	7,7%
Otras Entidades Distritales	3.380	20	0,6%	9	0,3%	21.000	5.511	26,2%	27046,6%	15.489	1.874	8,9%
TOTAL	8.434.259	3.901.482	46,3%	2.004.291	23,8%	10.318.972	4.601.795	44,6%	17,9%	5.717.177	2.266.355	22,0%

Elaboró: SDH-DDP-SFD.

**COMPARATIVO EJECUCIÓN DE LA INVERSIÓN DIRECTA SECTORIAL
A AGOSTO 2012 - 2013**

MILLONES DE \$



■ 2012 ■ 2013

- | | | |
|-----------------------------------|--------------------------------------|--|
| 1. Gestión Pública | 2. Gobierno, Seguridad y Convivencia | 3. Hacienda |
| 4. Planeación | 5. Mujer | 6. Desarrollo Económico, Industria y Turismo |
| 7. Educación | 8. Salud | 9. Integración Social |
| 10. Cultura, Recreación y Deporte | 11. Ambiente | 12. Movilidad |
| 13. Hábitat | 14. Otras Entidades | |



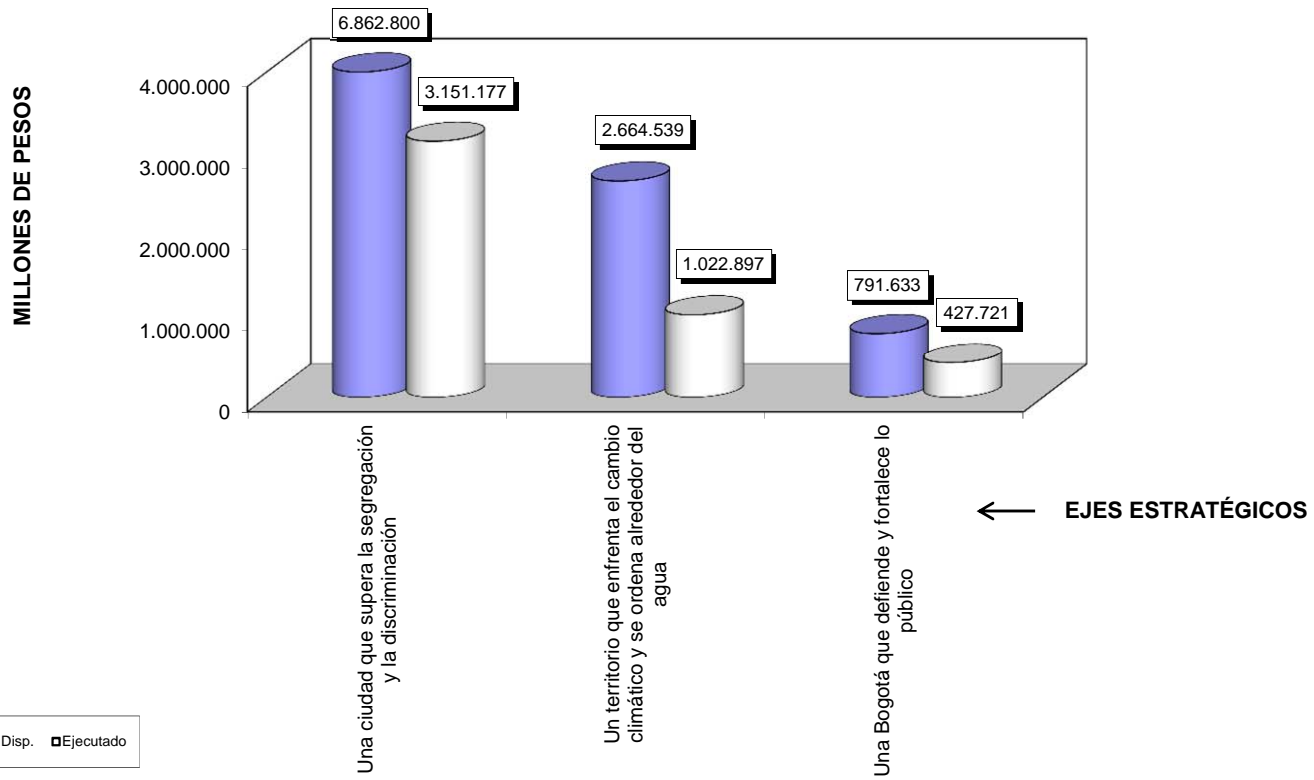
ALCALDÍA MAYOR
DE BOGOTÁ D.C.
HACIENDA

Secretaría de Hacienda

CONSOLIDADO GENERAL
INFORME SEMANAL DE EJECUCIÓN PRESUPUESTAL DE LA INVERSIÓN DIRECTA
A 8 DE AGOSTO DE 2013
POR EJE ESTRATÉGICO
EN MILLONES DE \$

GRUPO/ EJES ESTRATÉGICOS	APROPIACIÓN VIGENTE	SUSPENSIONES	APROPIACIÓN DISPONIBLE	COMPROMISOS SEMANA	TOTAL COMPROMISOS ACUMULADO	% EJEC. PRESUP	AUTORIZACIÓN DE GIRO SEMANA	AUTORIZACIÓN DE GIRO ACUMULADO	% AUTORIZ. GIRO
Administración Central	5.006.157	120.000	4.886.157	44.933	2.469.518	50,5%	19.412	1.341.248	27,4%
Una ciudad que supera la segregación y la discriminación	4.263.776	100.000	4.163.776	32.457	2.087.122	50,1%	12.198	1.173.143	28,2%
Un territorio que enfrenta el cambio climático y se ordena alrededor del agua	282.758	0	282.758	7.176	132.528	46,9%	2.567	51.425	18,2%
Una Bogotá que defiende y fortalece lo público	459.624	20.000	439.624	5.300	249.867	56,8%	4.648	116.680	26,5%
Establecimientos Públicos y Unidades Administrativas Especiales	4.378.836	220.577	4.158.259	24.409	1.367.800	32,9%	9.686	694.751	16,7%
Una ciudad que supera la segregación y la discriminación	2.540.483	19.577	2.520.906	2.729	977.187	38,8%	4.475	580.777	23,0%
Un territorio que enfrenta el cambio climático y se ordena alrededor del agua	1.527.389	183.463	1.343.926	6.962	237.048	17,6%	747	58.793	4,4%
Una Bogotá que defiende y fortalece lo público	310.964	17.537	293.427	14.719	153.565	52,3%	4.464	55.181	18,8%
Contraloría de Bogotá	11.000	0	11.000	0	1.384	12,6%	0	0	0,0%
Una ciudad que supera la segregación y la discriminación	0	0	0	0	0	0,0	0	0	0,0
Un territorio que enfrenta el cambio climático y se ordena alrededor del agua	0	0	0	0	0	0,0	0	0	0,0
Una Bogotá que defiende y fortalece lo público	11.000	0	11.000	0	1.384	12,6%	0	0	0,0
Ente Autónomo Universitario	48.000	0	48.000	0	4.731	9,9%	0	2.062	4,3%
Una ciudad que supera la segregación y la discriminación	42.000	0	42.000	0	3.914	9,3%	0	1.758	4,2%
Un territorio que enfrenta el cambio climático y se ordena alrededor del agua	0	0	0	0	0	0,0	0	0	0,0
Una Bogotá que defiende y fortalece lo público	6.000	0	6.000	0	817	13,6%	0	304	5,1%
Empresas Industriales y Comerciales	1.467.705	252.150	1.215.555	0	758.363	62,4%	0	228.294	18,8%
Una ciudad que supera la segregación y la discriminación	136.118	0	136.118	0	82.954	60,9%	0	19.806	14,6%
Un territorio que enfrenta el cambio climático y se ordena alrededor del agua	1.290.005	252.150	1.037.855	0	653.322	62,9%	0	205.981	19,8%
Una Bogotá que defiende y fortalece lo público	41.582	0	41.582	0	22.087	53,1%	0	2.507	6,0%
Total Presupuesto General	10.911.699	592.727	10.318.972	69.343	4.601.795	44,6%	29.098	2.266.355	22,0%
Una ciudad que supera la segregación y la discriminación	6.982.377	119.577	6.862.800	35.186	3.151.177	45,9%	16.673	1.775.484	25,9%
Un territorio que enfrenta el cambio climático y se ordena alrededor del agua	3.100.152	435.613	2.664.539	14.138	1.022.897	38,4%	3.314	316.200	11,9%
Una Bogotá que defiende y fortalece lo público	829.170	37.537	791.633	20.019	427.721	54,0%	9.111	174.671	22,1%

COMPARATIVO INVERSIÓN DIRECTA POR EJE ESTRATÉGICO





ALCALDÍA MAYOR
DE BOGOTÁ D.C.
HACIENDA

Secretaría de Hacienda

**COMPARATIVO EJECUCIÓN
FONDOS DE DESARROLLO LOCAL**

INFORME SEMANAL DE EJECUCIÓN PRESUPUESTAL DE LA INVERSIÓN DIRECTA

A AGOSTO 2012 - 2013

EN MILLONES DE \$

FDL	2012					2013					
	Aprop. Disp. 09-ago	Total Compromisos	% Ejec.	Total Giros	% Giros	Aprop. Disp. 08-ago	Total Compromisos	% Ejec.	Saldo Por Ejec.	Total Giros	% Giros
USAQUEN	19.879	2.242	11,3%	587	3,0%	21.535	4.322	20,1%	17.214	1.248	5,8%
CHAPINERO	12.448	2.469	19,8%	776	6,2%	12.467	6.193	49,7%	6.274	864	6,9%
SANTAFE	18.608	5.736	30,8%	1.862	10,0%	14.718	3.505	23,8%	11.213	1.422	9,7%
SAN CRISTOBAL	42.819	8.362	19,5%	4.483	10,5%	41.234	8.044	19,5%	33.190	2.564	6,2%
USME	36.121	10.021	27,7%	2.475	6,9%	39.176	7.278	18,6%	31.899	2.766	7,1%
TUNJUELITO	21.260	6.540	30,8%	1.690	7,9%	19.548	2.870	14,7%	16.678	1.089	5,6%
BOSA	41.977	4.554	10,8%	2.212	5,3%	49.466	32.147	65,0%	17.318	2.434	4,9%
KENNEDY	40.775	7.044	17,3%	2.433	6,0%	48.267	4.397	9,1%	43.870	1.986	4,1%
FONTIBON	18.575	5.304	28,6%	2.495	13,4%	18.304	2.434	13,3%	15.869	910	5,0%
ENGATIVA	29.672	7.029	23,7%	2.436	8,2%	34.698	4.626	13,3%	30.072	2.016	5,8%
SUBA	37.776	20.290	53,7%	7.692	20,4%	40.191	17.011	42,3%	23.179	4.545	11,3%
BARRIOS UNIDOS	14.871	2.206	14,8%	439	3,0%	16.369	3.581	21,9%	12.788	1.162	7,1%
TEUSAQUILLO	10.025	1.994	19,9%	1.244	12,4%	10.746	2.046	19,0%	8.700	779	7,2%
LOS MARTIRES	14.384	3.143	21,9%	873	6,1%	15.154	2.187	14,4%	12.967	721	4,8%
ANTONIO NARIÑO	14.803	2.291	15,5%	925	6,2%	13.756	2.911	21,2%	10.845	1.035	7,5%
PUENTE ARANDA	15.364	5.378	35,0%	933	6,1%	17.664	3.506	19,8%	14.158	1.281	7,3%
CANDELARIA	10.684	2.210	20,7%	633	5,9%	12.501	2.366	18,9%	10.136	939	7,5%
RAFAEL URIBE	47.141	7.590	16,1%	2.016	4,3%	43.345	11.754	27,1%	31.591	1.194	2,8%
CIUDAD BOLIVAR	66.102	14.245	21,5%	1.944	2,9%	81.531	7.269	8,9%	74.262	2.391	2,9%
SUMAPAZ	18.036	3.875	21,5%	1.040	5,8%	13.631	2.350	17,2%	11.281	891	6,5%
TOTAL	531.320	122.523	23,1%	39.190	7,4%	564.304	130.799	23,2%	433.505	32.236	5,7%

CONSOLIDADO GENERAL
FONDOS DE DESARROLLO LOCAL
RANKING POR PORCENTAJE DE EJECUCIÓN
A 8 DE AGOSTO DE 2013
MILLONES DE \$

FDL	APROPIACION DISPONIBLE	% EJEC. PRESUP	% AUTORIZ. GIRO	PUESTO % EJEC.
BOSA	49.466	65,0%	4,9%	1
CHAPINERO	12.467	49,7%	6,9%	2
SUBA	40.191	42,3%	11,3%	3
RAFAEL URIBE	43.345	27,1%	2,8%	4
SANTAFE	14.718	23,8%	9,7%	5
BARRIOS UNIDOS	16.369	21,9%	7,1%	6
ANTONIO NARIÑO	13.756	21,2%	7,5%	7
USAQUEN	21.535	20,1%	5,8%	8
PUENTE ARANDA	17.664	19,8%	7,3%	9
SAN CRISTOBAL	41.234	19,5%	6,2%	10
TEUSAQUILLO	10.746	19,0%	7,2%	11
CANDELARIA	12.501	18,9%	7,5%	12
USME	39.176	18,6%	7,1%	13
SUMAPAZ	13.631	17,2%	6,5%	14
TUNJUELITO	19.548	14,7%	5,6%	15
LOS MARTIRES	15.154	14,4%	4,8%	16
ENGATIVA	34.698	13,3%	5,8%	17
FONTIBON	18.304	13,3%	5,0%	17
KENNEDY	48.267	9,1%	4,1%	18
CIUDAD BOLIVAR	81.531	8,9%	2,9%	19
TOTAL	564.304	23,2%	5,7%	

CONSOLIDADO GENERAL
FONDOS DE DESARROLLO LOCAL
RANKING POR MONTO EJECUTADO
A 8 DE AGOSTO DE 2013
MILLONES DE \$

FDL	APROPIACION DISPONIBLE	MONTO EJECUTADO	% EJEC. PRESUP	% AUTORIZ. GIRO	PUESTO MONTO EJEC.
BOSA	49.466	32.147	65,0%	4,9%	1
SUBA	40.191	17.011	42,3%	11,3%	2
RAFAEL URIBE	43.345	11.754	27,1%	2,8%	3
SAN CRISTOBAL	41.234	8.044	19,5%	6,2%	4
USME	39.176	7.278	18,6%	7,1%	5
CIUDAD BOLIVAR	81.531	7.269	8,9%	2,9%	6
CHAPINERO	12.467	6.193	49,7%	6,9%	7
ENGATIVA	34.698	4.626	13,3%	5,8%	8
KENNEDY	48.267	4.397	9,1%	4,1%	9
USAQUEN	21.535	4.322	20,1%	5,8%	10
BARRIOS UNIDOS	16.369	3.581	21,9%	7,1%	11
PUENTE ARANDA	17.664	3.506	19,8%	7,3%	12
SANTAFE	14.718	3.505	23,8%	9,7%	13
ANTONIO NARIÑO	13.756	2.911	21,2%	7,5%	14
TUNJUELITO	19.548	2.870	14,7%	5,6%	15
FONTIBON	18.304	2.434	13,3%	5,0%	16
CANDELARIA	12.501	2.366	18,9%	7,5%	17
SUMAPAZ	13.631	2.350	17,2%	6,5%	18
LOS MARTIRES	15.154	2.187	14,4%	4,8%	19
TEUSAQUILLO	10.746	2.046	19,0%	7,2%	20
TOTAL	564.304	130.799	23,2%	5,7%	

CONSOLIDADO GENERAL
FONDOS DE DESARROLLO LOCAL
PORCENTAJES DE PARTICIPACIÓN POR APROPIACIÓN Y MONTOS COMPROMETIDOS 2013

A 8 DE AGOSTO DE 2013

MILLONES DE \$

FDL	APROPIACION DISPONIBLE	% PART.	COMPROM. ACUMULADOS	% PART.
CIUDAD BOLIVAR	81.531	14,4%	7.269	5,6%
BOSA	49.466	8,8%	32.147	24,6%
KENNEDY	48.267	8,6%	4.397	3,4%
RAFAEL URIBE	43.345	7,7%	11.754	9,0%
SAN CRISTOBAL	41.234	7,3%	8.044	6,2%
SUBA	40.191	7,1%	17.011	13,0%
USME	39.176	6,9%	7.278	5,6%
ENGATIVA	34.698	6,1%	4.626	3,5%
USAQUEN	21.535	3,8%	4.322	3,3%
TUNJUELITO	19.548	3,5%	2.870	2,2%
FONTIBON	18.304	3,2%	2.434	1,9%
PUENTE ARANDA	17.664	3,1%	3.506	2,7%
BARRIOS UNIDOS	16.369	2,9%	3.581	2,7%
LOS MARTIRES	15.154	2,7%	2.187	1,7%
SANTAFE	14.718	2,6%	3.505	2,7%
ANTONIO NARIÑO	13.756	2,4%	2.911	2,2%
SUMAPAZ	13.631	2,4%	2.350	1,8%
CANDELARIA	12.501	2,2%	2.366	1,8%
CHAPINERO	12.467	2,2%	6.193	4,7%
TEUSAQUILLO	10.746	1,9%	2.046	1,6%
TOTAL	564.304	100,0%	130.799	100,0%



ALCALDÍA MAYOR
DE BOGOTÁ D.C.
HACIENDA

Secretaría de Hacienda

FONDOS DE DESARROLLO LOCAL

INFORME SEMANAL DE EJECUCIÓN PRESUPUESTAL DE LA INVERSIÓN DIRECTA
EN MILLONES DE \$

Fecha Inicial Semana:02-AGO-2013

Fecha Final Semana:08-AGO-2013

Código	Nombre	APROPIACIÓN VIGENTE	SUSPENSIONES	APROPIACIÓN DISPONIBLE	COMPROMISOS SEMANA	TOTAL COMPROMISOS ACUMULADO	% EJEC. PRESUP	AUTORIZACIÓN DE GIRO SEMANA	AUTORIZACIÓN DE GIRO ACUMULADO	% AUTORIZ. GIRO	DISPON. ACUMUL.	FECHA ÚLTIMA ACTUALIZACIÓN
001	USAQUEN	21.535	0	21.535	61	4.322	20,1%	84	1.248	5,8%	8.257	08-ago
002	CHAPINERO	12.467	0	12.467	4.211	6.193	49,7%	19	864	6,9%	8.043	08-ago
003	SANTAFE	14.718	0	14.718	45	3.505	23,8%	70	1.422	9,7%	9.000	08-ago
004	SAN CRISTOBAL	41.234	0	41.234	523	8.044	19,5%	140	2.564	6,2%	29.812	08-ago
005	USME	39.176	0	39.176	50	7.278	18,6%	275	2.766	7,1%	21.095	08-ago
006	TUNJUELITO	19.548	0	19.548	96	2.870	14,7%	79	1.089	5,6%	10.803	08-ago
007	BOSA	49.466	0	49.466	154	32.147	65,0%	20	2.434	4,9%	33.217	08-ago
008	KENNEDY	48.267	0	48.267	176	4.397	9,1%	267	1.986	4,1%	6.354	08-ago
009	FONTIBON	18.304	0	18.304	199	2.434	13,3%	2	910	5,0%	2.493	08-ago
010	ENGATIVA	34.698	0	34.698	25	4.626	13,3%	0	2.016	5,8%	18.227	08-ago
011	SUBA	40.191	0	40.191	420	17.011	42,3%	44	4.545	11,3%	26.414	08-ago
012	BARRIOS UNIDOS	16.369	0	16.369	154	3.581	21,9%	138	1.162	7,1%	14.431	08-ago
013	TEUSAQUILLO	10.746	0	10.746	250	70.000	19,0%	23	779	7,2%	2.238	08-ago
014	LOS MARTIRES	15.154	0	15.154	1	2.187	14,4%	39	721	4,8%	8.370	08-ago
015	ANTONIO NARIÑO	13.756	0	13.756	0	2.911	21,2%	71	1.035	7,5%	8.668	08-ago
016	PUENTE ARANDA	17.664	0	17.664	257	3.506	19,8%	69	1.281	7,3%	11.981	08-ago
017	CANDELARIA	12.501	0	12.501	0	2.366	18,9%	134	939	7,5%	3.056	08-ago
018	RAFAEL URIBE	43.345	0	43.345	153	11.754	27,1%	2	1.194	2,8%	12.632	08-ago
019	CIUDAD BOLIVAR	81.531	0	81.531	200	7.269	8,9%	44	2.391	2,9%	11.015	08-ago
020	SUMAPAZ	13.631	0	13.631	36	2.350	17,2%	60	891	6,5%	3.217	08-ago
	TOTAL	564.304	0	564.304	7.010	130.799	23,2%	1.580	32.236	5,7%	249.322	