



ALCALDÍA MAYOR
DE BOGOTÁ D.C.
HACIENDA

Secretaría de Hacienda

EJECUCIÓN PRESUPUESTAL INVERSIÓN DIRECTA DISTRITO CAPITAL

INFORME SEMANAL A 12 DE DICIEMBRE DE 2013

DIRECCION DISTRITAL DE PRESUPUESTO
SUBDIRECCION DE FINANZAS DISTRITALES

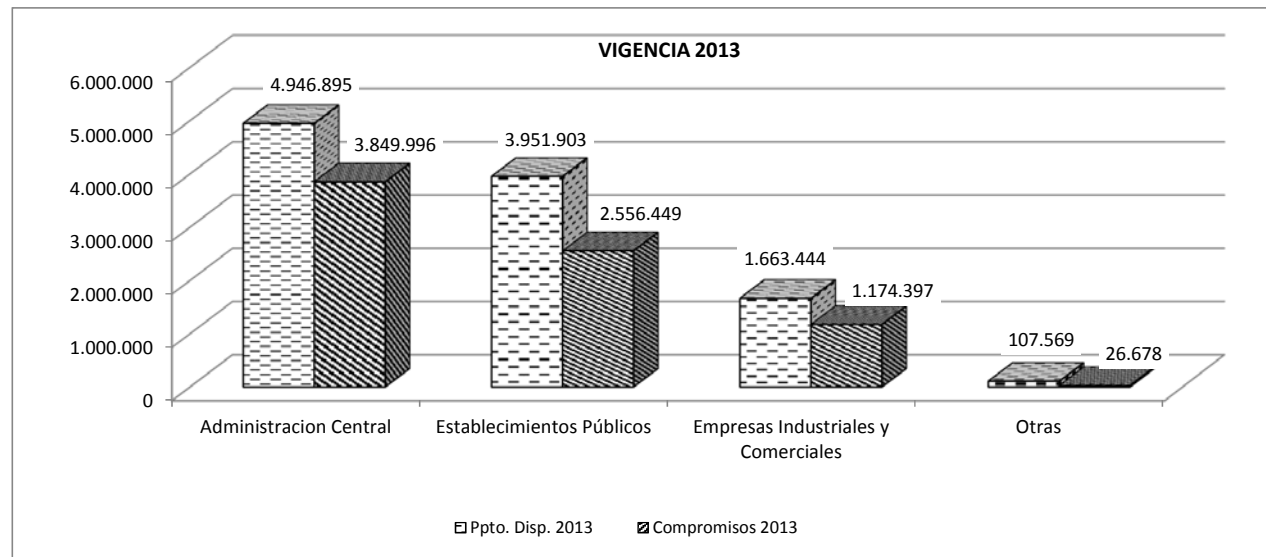
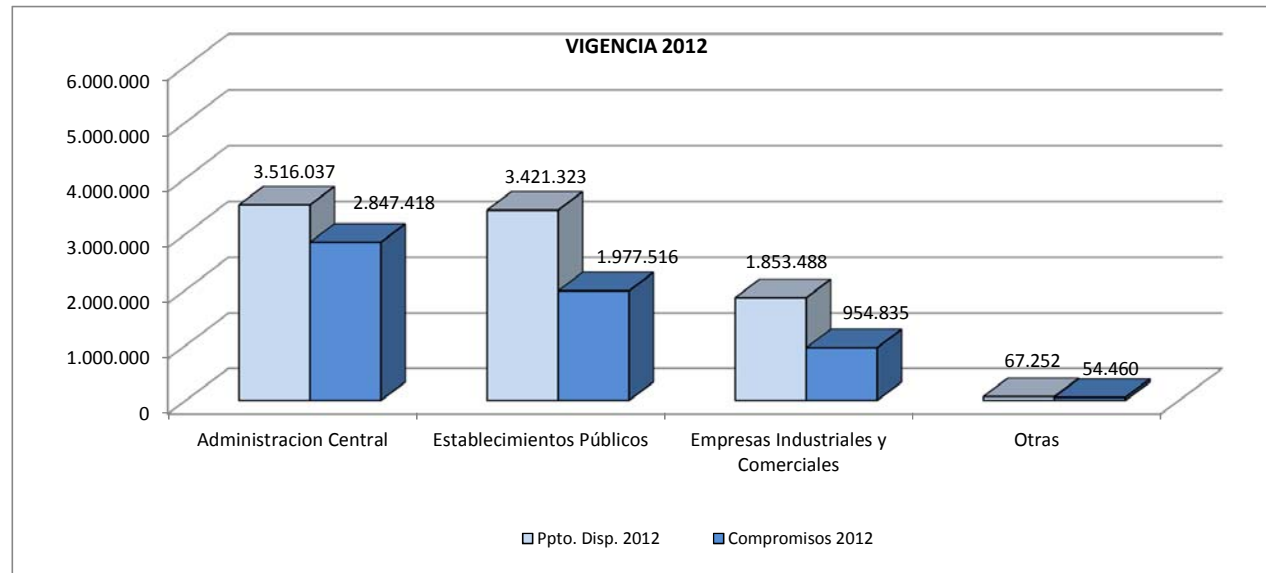
Fuente: Sistema de Presupuesto Distrital "PREDIS".



BOGOTÁ
HUMANANA

EJECUCIÓN INVERSIÓN DIRECTA											
GRUPO	2012			2013				Variaciones			
	Aprop. Disp. 13-dic	Total Compromisos	% Ejec.	Aprop. Disp. 12-dic	Total Compromisos	% Ejec.	Saldo por Ejecutar	Presupuesto		Compromisos	
								\$	%	\$	%
ADMINISTRACIÓN CENTRAL	3.516.037	2.847.418	81,0%	4.946.895	3.849.996	77,8%	1.096.899	1.430.859	40,7%	1.002.578	35,2%
ESTABLECIMIENTOS PÚBLICOS	3.421.323	1.977.516	57,8%	3.951.903	2.556.449	64,7%	1.395.454	530.579	15,5%	578.933	29,3%
TOTAL PRESUPUESTO ANUAL	6.937.360	4.824.934	69,5%	8.898.798	6.406.445	72,0%	2.492.353	1.961.438	28,3%	1.581.512	32,8%
EMPRESAS INDUSTRIALES Y COMERCIALES	1.853.488	954.835	51,5%	1.663.444	1.174.397	70,6%	489.046	-190.044	-10,3%	219.562	23,0%
OTRAS	67.252	54.460	81,0%	107.569	26.678	24,8%	80.891	40.317	59,9%	-27.783	-51,0%
TOTAL ENTIDADES DISTRITALES	8.858.099	5.834.229	65,9%	10.669.810	7.607.520	71,3%	3.062.290	1.811.711	20,5%	1.773.291	30,4%

Elaboró: SDH-DDP-SFD.





ALCALDÍA MAYOR
DE BOGOTÁ D.C.
HACIENDA

Secretaría de Hacienda

CONSOLIDADO GENERAL POR ENTIDADES

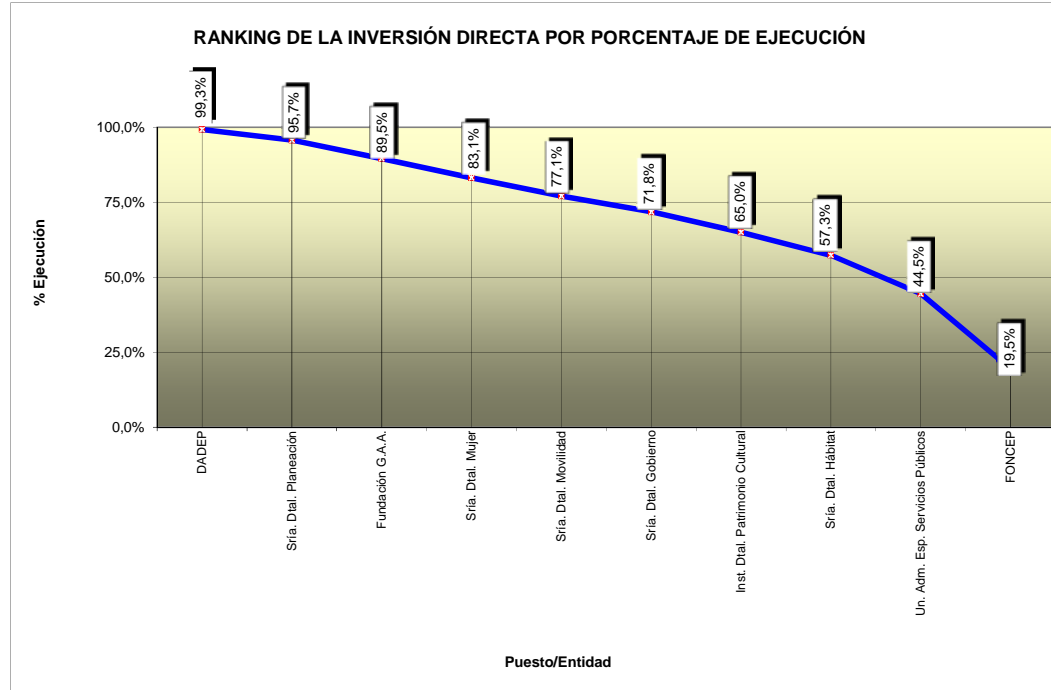
RANKING POR PORCENTAJE DE EJECUCIÓN

A 12 DE DICIEMBRE DE 2013

MILLONES DE \$

ENTIDAD	APROPIACIÓN DISPONIBLE	% EJEC. PRESUP	% AUTORIZ. GIRO	PUESTO % EJEC.
DEPTO ADTIVO DE LA DEFENSORÍA ESPACIO PUBLICO	8.780	99,3%	74,2%	1
IDEP	5.742	98,4%	54,9%	2
INSTITUTO DISTRITAL DE TURISMO	7.244	97,4%	58,4%	3
VEEDURÍA	1.500	97,3%	56,9%	4
SECRETARÍA DISTRITAL DE PLANEACIÓN	14.200	95,7%	63,7%	5
SECRETARÍA DISTRITAL DE DESARROLLO ECONÓMICO	77.547	94,9%	72,1%	6
METROVIVIENDA	26.702	94,3%	82,7%	7
RENOVACIÓN URBANA	41.477	92,2%	88,5%	8
SECRETARÍA DISTRITAL DE CULTURA, RECREACIÓN Y DEPORTE	53.502	90,0%	73,2%	9
FUNDACIÓN GILBERTO ALZATE	4.675	89,5%	55,7%	10
PERSONERÍA	8.500	88,6%	60,3%	11
JARDIN BOTÁNICO	21.485	88,4%	41,8%	12
INSTITUTO DISTRITAL DE LAS ARTES	64.324	86,9%	52,8%	13
DEPTO ADTIVO DEL SERVICIO CIVIL	3.040	84,0%	52,5%	14
SECRETARÍA DISTRITAL DE LA MUJER	15.000	83,1%	30,0%	15
ORQUESTA FILARMÓNICA DE BOGOTÁ	11.614	80,9%	54,6%	16
FONDO DE VIGILANCIA Y SEGURIDAD	141.790	79,1%	49,1%	17
SECRETARÍA DISTRITAL DE INTEGRACIÓN SOCIAL	912.357	79,1%	45,6%	17
SECRETARÍA DE EDUCACIÓN	3.106.654	78,7%	62,4%	18
UNIDAD ADMINISTRATIVA ESPECIAL DE CATASTRO	13.320	77,6%	43,4%	19
SECRETARÍA DISTRITAL DE MOVILIDAD	189.851	77,1%	44,3%	20
EMP.TRANSMILENIO	1.229.256	76,1%	61,7%	21
SECRETARÍA GENERAL	152.120	76,1%	33,4%	21
LOTERÍA	705	74,0%	45,4%	22
INSTITUTO PARA LA ECONOMÍA SOCIAL - IPES	60.042	73,7%	37,4%	23
INSTITUTO PARA LA PROTECCIÓN DE LA NIÑEZ Y LA JUVENTUD	56.113	72,7%	53,2%	24
SECRETARÍA DISTRITAL DE GOBIERNO	48.213	71,8%	43,2%	25
CANAL CAPITAL	8.644	70,8%	40,7%	26
SECRETARÍA DISTRITAL DE AMBIENTE	73.023	70,2%	39,1%	27
FONDO FINANCIERO DISTRITAL DE SALUD	2.191.743	67,6%	46,6%	28
UNIDAD ADMINISTRATIVA ESPECIAL CUERPO OFICIAL DE BOMBEROS	38.482	66,2%	35,0%	29
INSTITUTO DISTRITAL DE PATRIMONIO CULTURAL	22.032	65,0%	25,3%	30
INSTITUTO DISTRITAL DE RECREACIÓN Y DEPORTE	144.670	63,8%	42,5%	31
UNIDAD ADMINISTRATIVA ESPECIAL DE REHABILITACIÓN Y MANTO. VIAL	309.663	63,0%	20,9%	32
FONDO DE PREVENCIÓN Y ATENCIÓN DE EMERGENCIAS	34.446	62,8%	32,3%	33
SECRETARÍA DISTRITAL DE HACIENDA	41.047	61,0%	32,3%	34
SECRETARÍA DISTRITAL DEL HABITAT	203.080	57,3%	23,9%	35
INSTITUTO DISTRITAL DE PARTICIPACIÓN Y ACCIÓN COMUNAL	13.542	56,0%	40,3%	36
CAJA DE LA VIVIENDA POPULAR	173.923	54,1%	25,4%	37
INSTITUTO DE DESARROLLO URBANO	596.474	51,6%	12,8%	38
EMP. DE ACUEDUCTO Y ALCANTARILLADO	356.659	47,3%	9,8%	39
UNIDAD ADMINISTRATIVA ESPECIAL DE SERVICIOS PÚBLICOS	70.275	44,5%	32,8%	40
CONTRALORÍA DISTRITAL	11.000	39,2%	9,1%	41
UNIVERSIDAD DISTRITAL	96.569	23,2%	14,1%	42
FONDO DE PRESTACIONES ECONÓMICAS, CESANTÍAS Y PENSIONES	8.785	19,5%	4,0%	43
TOTAL ENTIDADES DISTRITALES	10.669.810	71,3%	47,9%	

Elaboró: SDH-DDP-SFD.





ALCALDÍA MAYOR
DE BOGOTÁ D.C.
HACIENDA

Secretaría de Hacienda

CONSOLIDADO GENERAL POR ENTIDADES

RANKING POR MONTO EJECUTADO

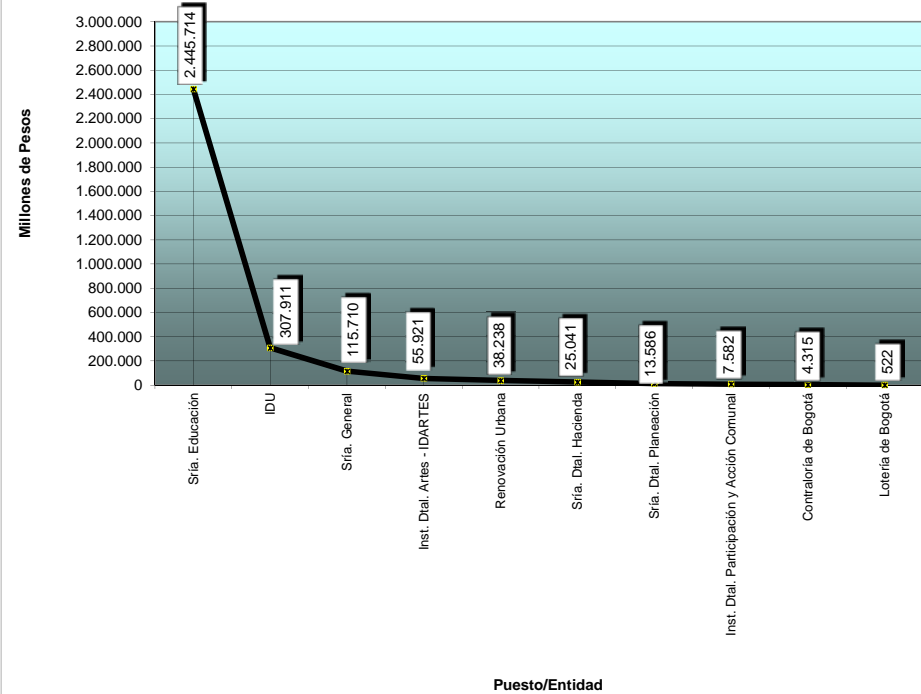
A 12 DE DICIEMBRE DE 2013

MILLONES DE \$

ENTIDAD	APROPIACION DISPONIBLE	MONTO EJECUTADO	% EJEC.	% AUTORIZ. GIRO	PUESTO MONTO EJEC.
SECRETARÍA DE EDUCACIÓN	3.106.654	2.445.714	78,7%	62,4%	1
FONDO FINANCIERO DISTRITAL DE SALUD	2.191.743	1.481.798	67,6%	46,6%	2
EMP. TRANSMILENIO	1.229.256	935.503	76,1%	61,7%	3
SECRETARÍA DISTRITAL DE INTEGRACIÓN SOCIAL	912.357	721.315	79,1%	45,6%	4
INSTITUTO DE DESARROLLO URBANO	596.474	307.911	51,6%	12,8%	5
UNIDAD ADMINISTRATIVA ESPECIAL DE REHABILITACIÓN Y MANTO. VIAL	309.663	195.077	63,0%	20,9%	6
EMP. DE ACUEDUCTO Y ALCANTARILLADO	356.659	168.830	47,3%	9,8%	7
SECRETARÍA DISTRITAL DE MOVILIDAD	189.851	146.361	77,1%	44,3%	8
SECRETARÍA DISTRITAL DEL HABITAT	203.080	116.453	57,3%	23,9%	9
SECRETARÍA GENERAL	152.120	115.710	76,1%	33,4%	10
FONDO DE VIGILANCIA Y SEGURIDAD	141.790	112.126	79,1%	49,1%	11
CAJA DE LA VIVIENDA POPULAR	173.923	94.069	54,1%	25,4%	12
INSTITUTO DISTRITAL DE RECREACIÓN Y DEPORTE	144.670	92.334	63,8%	42,5%	13
SECRETARÍA DISTRITAL DE DESARROLLO ECONÓMICO	77.547	73.587	94,9%	72,1%	14
INSTITUTO DISTRITAL DE LAS ARTES	64.324	55.921	86,9%	52,8%	15
SECRETARÍA DISTRITAL DE AMBIENTE	73.023	51.283	70,2%	39,1%	16
SECRETARÍA DISTRITAL DE CULTURA, RECREACIÓN Y DEPORTE	53.502	48.158	90,0%	73,2%	17
INSTITUTO PARA LA ECONOMÍA SOCIAL - IPES	60.042	44.280	73,7%	37,4%	18
INSTITUTO PARA LA PROTECCIÓN DE LA NIÑEZ Y LA JUVENTUD	56.113	40.815	72,7%	53,2%	19
RENOVACIÓN URBANA	41.477	38.238	92,2%	88,5%	20
SECRETARÍA DISTRITAL DE GOBIERNO	48.213	34.603	71,8%	43,2%	21
UNIDAD ADMINISTRATIVA ESPECIAL DE SERVICIOS PÚBLICOS	70.275	31.254	44,5%	32,8%	22
UNIDAD ADMINISTRATIVA ESPECIAL CUERPO OFICIAL DE BOMBEROS	38.482	25.465	66,2%	35,0%	23
METROVIVIENDA	26.702	25.183	94,3%	82,7%	24
SECRETARÍA DISTRITAL DE HACIENDA	41.047	25.041	61,0%	32,3%	25
UNIVERSIDAD DISTRITAL	96.569	22.362	23,2%	14,1%	26
FONDO DE PREVENCIÓN Y ATENCIÓN DE EMERGENCIAS	34.446	21.616	62,8%	32,3%	27
JARDIN BOTÁNICO	21.485	18.997	88,4%	41,8%	28
INSTITUTO DISTRITAL DE PATRIMONIO CULTURAL	22.032	14.322	65,0%	25,3%	29
SECRETARÍA DISTRITAL DE PLANEACIÓN	14.200	13.586	95,7%	63,7%	30
SECRETARÍA DISTRITAL DE LA MUJER	15.000	12.466	83,1%	30,0%	31
UNIDAD ADMINISTRATIVA ESPECIAL DE CATASTRO	13.320	10.343	77,6%	43,4%	32
ORQUESTA FILARMÓNICA DE BOGOTÁ	11.614	9.398	80,9%	54,6%	33
DEPTO ADTIVO DE LA DEFENSORÍA ESPACIO PUBLICO	8.780	8.715	99,3%	74,2%	34
INSTITUTO DISTRITAL DE PARTICIPACIÓN Y ACCIÓN COMUNAL	13.542	7.582	56,0%	40,3%	35
PERSONERÍA	8.500	7.527	88,6%	60,3%	36
INSTITUTO DISTRITAL DE TURISMO	7.244	7.058	97,4%	58,4%	37
CANAL CAPITAL	8.644	6.121	70,8%	40,7%	38
IDEP	5.742	5.648	98,4%	54,9%	39
CONTRALORÍA DISTRITAL	11.000	4.315	39,2%	9,1%	40
FUNDACIÓN GILBERTO ALZATE	4.675	4.184	89,5%	55,7%	41
DEPTO ADTIVO DEL SERVICIO CIVIL	3.040	2.552	84,0%	52,5%	42
FONDO DE PRESTACIONES ECONÓMICAS, CESANTÍAS Y PENSIONES	8.785	1.713	19,5%	4,0%	43
VEEDURÍA	1.500	1.460	97,3%	56,9%	44
LOTERÍA	705	522	74,0%	45,4%	45
TOTAL ENTIDADES DISTRITALES	10.669.810	7.607.520	71,3%	47,9%	

Elaboró: SDH-DDP-SFD.

RANKING DE LA INVERSIÓN DIRECTA POR MONTO EJECUTADO



CONSOLIDADO GENERAL POR ENTIDADES
 PORCENTAJES DE PARTICIPACIÓN POR APROPIACIÓN Y MONTOS COMPROMETIDOS 2013
 A 12 DE DICIEMBRE DE 2013
 MILLONES DE \$

ENTIDAD	APROPIACIÓN DISPONIBLE	% PART.	COMPROMISOS ACUMULADOS	% PART.
SECRETARÍA DE EDUCACIÓN	3.106.654	29,1%	2.445.714	32,1%
FONDO FINANCIERO DISTRITAL DE SALUD	2.191.743	20,5%	1.481.798	19,5%
EMP.TRANSMILENIO	1.229.256	11,5%	935.503	12,3%
SECRETARÍA DISTRITAL DE INTEGRACIÓN SOCIAL	912.357	8,6%	721.315	9,5%
INSTITUTO DE DESARROLLO URBANO	596.474	5,6%	307.911	4,0%
EMP. DE ACUEDUCTO Y ALCANTARILLADO	356.659	3,3%	168.830	2,2%
UNIDAD ADMINISTRATIVA ESPECIAL DE REHABILITACIÓN Y MANTO. VIAL	309.663	2,9%	195.077	2,6%
SECRETARÍA DISTRITAL DEL HABITAT	203.080	1,9%	116.453	1,5%
SECRETARÍA DISTRITAL DE MOVILIDAD	189.851	1,8%	146.361	1,9%
CAJA DE LA VIVIENDA POPULAR	173.923	1,6%	94.069	1,2%
SECRETARÍA GENERAL	152.120	1,4%	115.710	1,5%
INSTITUTO DISTRITAL DE RECREACIÓN Y DEPORTE	144.670	1,4%	92.334	1,2%
FONDO DE VIGILANCIA Y SEGURIDAD	141.790	1,3%	112.126	1,5%
UNIVERSIDAD DISTRITAL	96.569	0,9%	22.362	0,3%
SECRETARÍA DISTRITAL DE DESARROLLO ECONÓMICO	77.547	0,7%	73.587	1,0%
SECRETARÍA DISTRITAL DE AMBIENTE	73.023	0,7%	51.283	0,7%
UNIDAD ADMINISTRATIVA ESPECIAL DE SERVICIOS PÚBLICOS	70.275	0,7%	31.254	0,4%
INSTITUTO DISTRITAL DE LAS ARTES	64.324	0,6%	55.921	0,7%
INSTITUTO PARA LA ECONOMÍA SOCIAL - IPES	60.042	0,6%	44.280	0,6%
INSTITUTO PARA LA PROTECCIÓN DE LA NIÑEZ Y LA JUVENTUD	56.113	0,5%	40.815	0,5%
SECRETARÍA DISTRITAL DE CULTURA, RECREACIÓN Y DEPORTE	53.502	0,5%	48.158	0,6%
SECRETARÍA DISTRITAL DE GOBIERNO	48.213	0,5%	34.603	0,5%
RENOVACIÓN URBANA	41.477	0,4%	38.238	0,5%
SECRETARÍA DISTRITAL DE HACIENDA	41.047	0,4%	25.041	0,3%
UNIDAD ADMINISTRATIVA ESPECIAL CUERPO OFICIAL DE BOMBEROS	38.482	0,4%	25.465	0,3%
FONDO DE PREVENCIÓN Y ATENCIÓN DE EMERGENCIAS	34.446	0,3%	21.616	0,3%
METROVIVIENDA	26.702	0,3%	25.183	0,3%
INSTITUTO DISTRITAL DE PATRIMONIO CULTURAL	22.032	0,2%	14.322	0,2%
JARDIN BOTÁNICO	21.485	0,2%	18.997	0,2%
SECRETARÍA DISTRITAL DE LA MUJER	15.000	0,1%	12.466	0,2%
SECRETARÍA DISTRITAL DE PLANEACIÓN	14.200	0,1%	13.586	0,2%
INSTITUTO DISTRITAL DE PARTICIPACIÓN Y ACCIÓN COMUNAL	13.542	0,1%	7.582	0,1%
UNIDAD ADMINISTRATIVA ESPECIAL DE CATASTRO	13.320	0,1%	10.343	0,1%
ORQUESTA FILARMÓNICA DE BOGOTÁ	11.614	0,1%	9.398	0,1%
CONTRALORÍA DISTRITAL	11.000	0,1%	4.315	0,1%
FONDO DE PRESTACIONES ECONÓMICAS, CESANTÍAS Y PENSIONES	8.785	0,1%	1.713	0,0%
DEPTO ADTIVO DE LA DEFENSORÍA ESPACIO PUBLICO	8.780	0,1%	8.715	0,1%
CANAL CAPITAL	8.644	0,1%	6.121	0,1%
PERSONERÍA	8.500	0,1%	7.527	0,1%
INSTITUTO DISTRITAL DE TURISMO	7.244	0,1%	7.058	0,1%
IDEP	5.742	0,1%	5.648	0,1%
FUNDACIÓN GILBERTO ALZATE	4.675	0,0%	4.184	0,1%
DEPTO ADTIVO DEL SERVICIO CIVIL	3.040	0,0%	2.552	0,0%
VEEDURÍA	1.500	0,0%	1.460	0,0%
LOTERÍA	705	0,0%	522	0,0%
TOTAL ENTIDADES DISTRITALES	10.669.810	100,0%	7.607.520	100,0%

CONSOLIDADO GENERAL POR ENTIDADES
COMPARATIVO PRESUPUESTO COMPROMISOS (2012 V/S 2013)
MILLONES DE \$

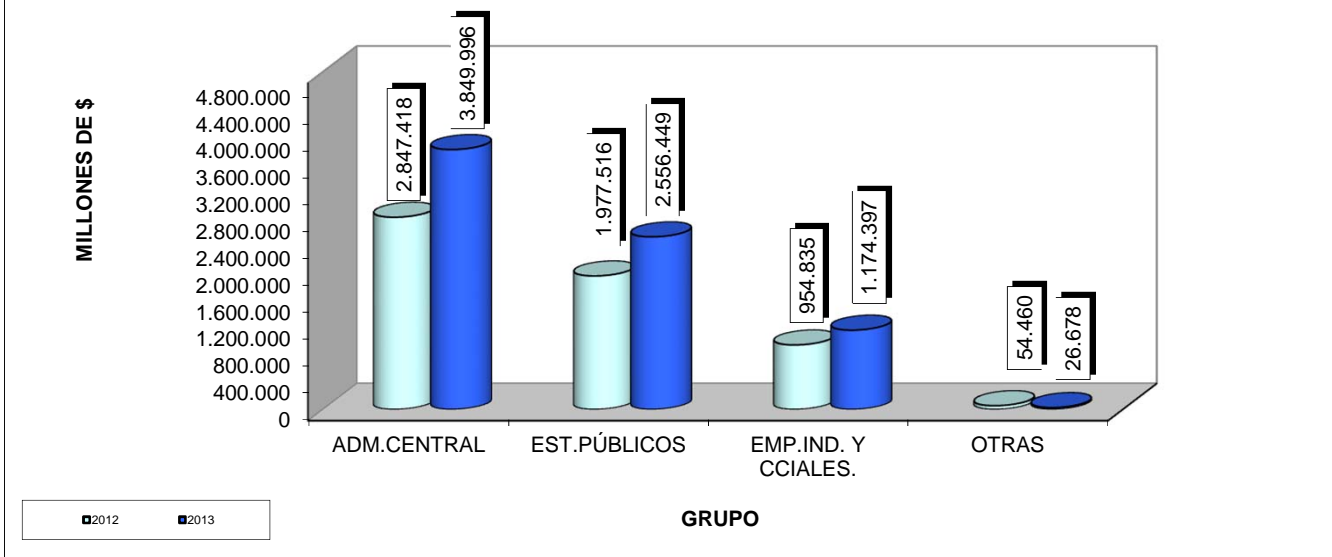
ENTIDAD	2012			2013			Variaciones 2013 v/s 2012			
	Aprop. Disp.	Total	%	Aprop. Disp.	Total	%	Presupuesto		Compromisos	
	13-dic	Compromisos	Ejec.	12-dic	Compromisos	Ejec.	\$	%	\$	%
PERSONERÍA	1.200	1.066	88,8%	8.500	7.527	88,6%	7.300	608,3%	6.461	606,3%
SECRETARÍA GENERAL	36.923	25.776	69,8%	152.120	115.710	76,1%	115.197	312,0%	89.933	348,9%
VEEDURÍA	500	425	84,9%	1.500	1.460	97,3%	1.000	200,0%	1.035	243,8%
SECRETARÍA DE GOBIERNO	55.704	40.462	72,6%	48.213	34.603	71,8%	-7.491	-13,4%	-5.859	-14,5%
SECRETARÍA DISTRITAL DE HACIENDA	46.814	19.578	41,8%	41.047	25.041	61,0%	-5.767	-12,3%	5.463	27,9%
SECRETARÍA DISTRITAL DE EDUCACIÓN	2.376.108	1.989.623	83,7%	3.106.654	2.445.714	78,7%	730.546	30,7%	456.091	22,9%
SECRETARÍA DISTRITAL DE MOVILIDAD	206.572	112.831	54,6%	189.851	146.361	77,1%	-16.721	-8,1%	33.530	29,7%
SECRETARÍA DISTRITAL DE DESARROLLO ECONÓMICO	51.750	28.201	54,5%	77.547	73.587	94,9%	25.796	49,8%	45.386	160,9%
SECRETARÍA DISTRITAL DEL HABITAT	67.457	23.853	35,4%	203.080	116.453	57,3%	135.623	201,1%	92.600	388,2%
SECRETARÍA DISTRITAL DE CULTURA, RECREACIÓN Y DEPORTE	22.897	21.706	94,8%	53.502	48.158	90,0%	30.605	133,7%	26.452	121,9%
SECRETARÍA DISTRITAL DE PLANEACIÓN	23.000	20.153	87,6%	14.200	13.586	95,7%	-8.800	-38,3%	-6.567	-32,6%
SECRETARÍA DISTRITAL DE LA MUJER	0	0	0,0%	15.000	12.466	83,1%	15.000	n/a	12.466	n/a
SECRETARÍA DISTRITAL DE INTEGRACIÓN SOCIAL	539.434	494.993	91,8%	912.357	721.315	79,1%	372.923	69,1%	226.322	45,7%
DEPTO ADTIVO DEL SERVICIO CIVIL	2.044	855	41,8%	3.040	2.552	84,0%	996	48,7%	1.698	198,6%
SECRETARÍA DISTRITAL DE MEDIO AMBIENTE	45.136	35.784	79,3%	73.023	51.283	70,2%	27.887	61,8%	15.499	43,3%
DEPTO ADTIVO DE LA DEFENSORÍA ESPACIO PUBLICO	7.549	6.187	82,0%	8.780	8.715	99,3%	1.231	16,3%	2.528	40,9%
UNIDAD ADMINISTRATIVA ESPECIAL CUERPO OFICIAL DE BOMBEROS	32.949	25.925	78,7%	38.482	25.465	66,2%	5.533	16,8%	-460	-1,8%
INSTITUTO PARA LA ECONOMÍA SOCIAL - IPES	41.093	33.956	82,6%	60.042	44.280	73,7%	18.949	46,1%	10.324	30,4%
FONDO FINANCIERO DE SALUD	1.628.861	1.160.356	71,2%	2.191.743	1.481.798	67,6%	562.882	34,6%	321.441	27,7%
FOPAE	32.037	21.808	68,1%	34.446	21.616	62,8%	2.409	7,5%	-192	-0,9%
INSTITUTO DE DESARROLLO URBANO	1.006.527	341.955	34,0%	596.474	307.911	51,6%	-410.052	-40,7%	-34.044	-10,0%
FONDO DE PRESTACIONES ECONÓMICAS, CESANTÍAS Y PENSIONES	4.999	923	18,5%	8.785	1.713	19,5%	3.787	75,8%	790	85,6%
CAJA DE LA VIVIENDA POPULAR	44.467	28.326	63,7%	173.923	94.069	54,1%	129.456	291,1%	65.743	232,1%
INSTITUTO DE RECREACIÓN Y DEPORTE	118.800	86.899	73,1%	144.670	92.334	63,8%	25.870	21,8%	5.435	6,3%
INSTITUTO DISTRITAL DE PATRIMONIO CULTURAL	11.571	7.010	60,6%	22.032	14.322	65,0%	10.461	90,4%	7.313	104,3%
IDIPRON	80.653	46.229	57,3%	56.113	40.815	72,7%	-24.540	-30,4%	-5.414	-11,7%
FUNDACIÓN GILBERTO ALZATE	3.466	2.860	82,5%	4.675	4.184	89,5%	1.209	34,9%	1.325	46,3%
ORQUESTA FILARMÓNICA DE BOGOTÁ	6.480	6.436	99,3%	11.614	9.398	80,9%	5.134	79,2%	2.961	46,0%
FONDO DE VIGILANCIA Y SEGURIDAD	171.058	110.449	64,6%	141.790	112.126	79,1%	-29.268	-17,1%	1.677	1,5%
JARDIN BOTÁNICO	19.000	13.059	68,7%	21.485	18.997	88,4%	2.485	13,1%	5.938	45,5%
IDEP	4.907	3.171	64,6%	5.742	5.648	98,4%	835	17,0%	2.477	78,1%
INSTITUTO DISTRITAL DE PARTICIPACIÓN Y ACCIÓN COMUNAL	17.324	16.352	94,4%	13.542	7.582	56,0%	-3.783	-21,8%	-8.770	-53,6%
INSTITUTO DISTRITAL DE TURISMO	10.004	9.345	93,4%	7.244	7.058	97,4%	-2.760	-27,6%	-2.286	-24,5%
INSTITUTO DISTRITAL DE LAS ARTES	28.764	25.887	90,0%	64.324	55.921	86,9%	35.560	123,6%	30.034	116,0%
UNIDAD ADMINISTRATIVA ESPECIAL DE CATASTRO	15.500	11.618	75,0%	13.320	10.343	77,6%	-2.180	-14,1%	-1.276	-11,0%
UNIDAD ADMINISTRATIVA ESPECIAL DE REHABILITACIÓN Y MANTO. VIAL	142.122	41.201	29,0%	309.663	195.077	63,0%	167.541	117,9%	153.876	373,5%
UNIDAD ADMINISTRATIVA ESPECIAL DE SERVICIOS PÚBLICOS	33.689	9.675	28,7%	70.275	31.254	44,5%	36.586	108,6%	21.580	223,1%
EMP.ACUEDUCTO ALCANTARILLADO "EAAB"	559.705	314.453	56,2%	356.659	168.830	47,3%	-203.046	-36,3%	-145.623	-46,3%
EMP.TRANSMILENIO	1.251.044	623.934	49,9%	1.229.256	935.503	76,1%	-21.788	-1,7%	311.568	49,9%
METROVIVIENDA	29.369	8.360	28,5%	26.702	25.183	94,3%	-2.668	-9,1%	16.823	201,2%
CANAL CAPITAL	4.503	1.667	37,0%	8.644	6.121	70,8%	4.142	92,0%	4.454	267,1%
LOTERÍA DE BOGOTÁ	1.000	193	19,3%	705	522	74,0%	-295	-29,5%	329	170,9%
RENOVACIÓN URBANA	7.867	6.227	79,2%	41.477	38.238	92,2%	33.611	427,2%	32.011	514,0%
UNIVERSIDAD DISTRITAL	65.572	53.950	82,3%	96.569	22.362	23,2%	30.997	47,3%	-31.588	-58,6%
CONTRALORÍA DISTRITAL	1.680	510	30,4%	11.000	4.315	39,2%	9.320	554,8%	3.805	746,1%
TOTAL ENTIDADES DISTRITALES	8.858.099	5.834.229	65,9%	10.669.810	7.607.520	71,3%	1.811.711	20,5%	1.773.291	30,4%

ENTIDAD	2012					2013							
	Aprop. Disp. 13-dic	Total Compromisos	% Ejec.	Total Giros	% Giros	Aprop. Disp. 12-dic	Total Compromisos	% Ejec.	% Var. Compr.	CDP por Comprometer	Saldo Aprop. Sin Compr.	Total Giros	% Giros
PERSONERÍA	1.200	1.066	88,8%	593	49,5%	8.500	7.527	88,6%	606,3%	710	262	5.126	60,3%
SECRETARÍA GENERAL	36.923	25.776	69,8%	15.438	41,8%	152.120	115.710	76,1%	348,9%	32.443	3.968	50.746	33,4%
VEEDURÍA	500	425	84,9%	117	23,3%	1.500	1.460	97,3%	243,8%	38	3	854	56,9%
SECRETARÍA DE GOBIERNO	55.704	40.462	72,6%	24.930	44,8%	48.213	34.603	71,8%	-14,5%	4.175	9.435	20.846	43,2%
SECRETARÍA DISTRITAL DE HACIENDA	46.814	19.578	41,8%	14.268	30,5%	41.047	25.041	61,0%	27,9%	7.852	8.153	13.274	32,3%
SECRETARÍA DE EDUCACIÓN	2.376.108	1.989.623	83,7%	1.753.210	73,8%	3.106.654	2.445.714	78,7%	22,9%	474.703	186.236	1.937.154	62,4%
SECRETARÍA DISTRITAL DE MOVILIDAD	206.572	112.831	54,6%	64.822	31,4%	189.851	146.361	77,1%	29,7%	30.028	13.462	84.051	44,3%
SECRETARÍA DISTRITAL DE DESARROLLO ECONÓMICO	51.750	28.201	54,5%	14.171	27,4%	77.547	73.587	94,9%	160,9%	1.327	2.633	55.894	72,1%
SECRETARÍA DISTRITAL DEL HABITAT	67.457	23.853	35,4%	17.462	25,9%	203.080	116.453	57,3%	388,2%	20.499	66.128	48.455	23,9%
SECRETARÍA DISTRITAL DE CULTURA, RECREACIÓN Y DEPORTE	22.897	21.706	94,8%	13.733	60,0%	53.502	48.158	90,0%	121,9%	2.164	3.179	39.174	73,2%
SECRETARÍA DISTRITAL DE PLANEACIÓN	23.000	20.153	87,6%	15.093	65,6%	14.200	13.586	95,7%	-32,6%	466	148	9.039	63,7%
SECRETARÍA DISTRITAL DE LA MUJER	0	0	0,0%	0	0,0%	15.000	12.466	83,1%	n/a	2.261	272	4.503	30,0%
SECRETARÍA DISTRITAL DE INTEGRACIÓN SOCIAL	539.434	494.993	91,8%	382.414	70,9%	912.357	721.315	79,1%	45,7%	141.454	49.588	415.686	45,6%
DEPTO ADTIVO DEL SERVICIO CIVIL	2.044	855	41,8%	503	24,6%	3.040	2.552	84,0%	198,6%	157	331	1.596	52,5%
SECRETARÍA DISTRITAL DE MEDIO AMBIENTE	45.136	35.784	79,3%	21.092	46,7%	73.023	51.283	70,2%	43,3%	6.371	15.369	28.573	39,1%
DEPTO ADTIVO DE LA DEFENSORÍA ESPACIO PUBLICO	7.549	6.187	82,0%	4.467	59,2%	8.780	8.715	99,3%	40,9%	51	14	6.512	74,2%
UNIDAD ADMINISTRATIVA ESPECIAL CUERPO OFICIAL DE BOMBE	32.949	25.925	78,7%	11.540	35,0%	38.482	25.465	66,2%	-1,8%	5.716	7.301	13.488	35,0%
TOTAL ADMINISTRACIÓN CENTRAL	3.516.037	2.847.418	81,0%	2.353.854	66,9%	4.946.895	3.849.996	77,8%	35,2%	730.414	366.484	2.734.971	55,3%
INSTITUTO PARA LA ECONOMÍA SOCIAL - IPES	41.093	33.956	82,6%	20.489	49,9%	60.042	44.280	73,7%	30,4%	7.439	8.323	22.459	37,4%
FONDO FINANCIERO DE SALUD	1.628.861	1.160.356	71,2%	951.941	58,4%	2.191.743	1.481.798	67,6%	27,7%	238.724	471.221	1.021.572	46,6%
FOPAE	32.037	21.808	68,1%	15.338	47,9%	34.446	21.616	62,8%	-0,9%	6.081	6.749	11.121	32,3%
INSTITUTO DE DESARROLLO URBANO	1.006.527	341.955	34,0%	206.591	20,5%	596.474	307.911	51,6%	-10,0%	124.739	163.825	76.298	12,8%
FONDO DE PRESTACIONES ECONÓMICAS, CESANTÍAS Y PENSIONES	4.999	923	18,5%	428	8,6%	8.785	1.713	19,5%	85,6%	6.853	219	349	4,0%
CAJA DE LA VIVIENDA POPULAR	44.467	28.326	63,7%	25.063	56,4%	173.923	94.069	54,1%	232,1%	51.911	27.943	44.200	25,4%
INSTITUTO DE RECREACIÓN Y DEPORTE	118.800	86.899	73,1%	48.533	40,9%	144.670	92.334	63,8%	6,3%	36.025	16.311	61.469	42,5%
INSTITUTO DISTRITAL DE PATRIMONIO CULTURAL	11.571	7.010	60,6%	3.792	32,8%	22.032	14.322	65,0%	104,3%	4.654	3.056	5.566	25,3%
IDIPRON	80.653	46.229	57,3%	32.255	40,0%	56.113	40.815	72,7%	-11,7%	9.552	5.746	29.877	53,2%
FUNDACIÓN GILBERTO ALZATE	3.466	2.860	82,5%	2.358	68,0%	4.675	4.184	89,5%	46,3%	461	29	2.604	55,7%
ORQUESTA FILARMÓNICA DE BOGOTÁ	6.480	6.436	99,3%	5.291	81,6%	11.614	9.398	80,9%	46,0%	451	1.766	6.339	54,6%
FONDO DE VIGILANCIA Y SEGURIDAD	171.058	110.449	64,6%	51.699	30,2%	141.790	112.126	79,1%	1,5%	25.576	4.088	69.616	49,1%
JARDIN BOTÁNICO	19.000	13.059	68,7%	6.962	36,6%	21.485	18.997	88,4%	45,5%	2.023	465	8.971	41,8%
IDEP	4.907	3.171	64,6%	1.848	37,7%	5.742	5.648	98,4%	78,1%	0	93	3.150	54,9%
INSTITUTO DISTRITAL DE PARTICIPACIÓN Y ACCIÓN COMUNAL	17.324	16.352	94,4%	10.066	58,1%	13.542	7.582	56,0%	-53,6%	3.270	2.689	5.458	40,3%
INSTITUTO DISTRITAL DE TURISMO	10.004	9.345	93,4%	4.370	43,7%	7.244	7.058	97,4%	-24,5%	128	57	4.227	58,4%
INSTITUTO DISTRITAL DE LAS ARTES	28.764	25.887	90,0%	22.487	78,2%	64.324	55.921	86,9%	116,0%	4.012	4.390	33.932	52,8%
UNIDAD ADMINISTRATIVA ESPECIAL DE CATASTRO	15.500	11.618	75,0%	6.034	38,9%	13.320	10.343	77,6%	-11,0%	2.511	467	5.779	43,4%
UNIDAD ADMINISTRATIVA ESPECIAL DE REHABILITACIÓN Y MANTENIMIENTO	142.122	41.201	29,0%	14.461	10,2%	309.663	195.077	63,0%	373,5%	27.262	87.324	64.651	20,9%
UNIDAD ADMINISTRATIVA ESPECIAL DE SERVICIOS PÚBLICOS	33.689	9.675	28,7%	6.113	18,1%	70.275	31.254	44,5%	223,1%	14.349	24.672	23.070	32,8%
TOTAL ESTABLECIMIENTOS PÚBLICOS	3.421.323	1.977.516	57,8%	1.436.119	42,0%	3.951.903	2.556.449	64,7%	29,3%	566.021	829.433	1.500.710	38,0%
TOTAL PRESUPUESTO ANUAL	6.937.360	4.824.934	69,5%	3.789.973	54,6%	8.898.798	6.406.445	72,0%	32,8%	1.296.435	1.195.918	4.235.681	47,6%
EMP. ACUEDUCTO ALCANTARILLADO "EAAB"	559.705	314.453	56,2%	47.098	8,4%	356.659	168.830	47,3%	-46,3%	0	187.829	34.836	9,8%
EMP. TRANSMILENIO	1.251.044	623.934	49,9%	356.174	28,5%	1.229.256	935.503	76,1%	49,9%	0	293.753	758.291	61,7%
METROVIVIENDA	29.369	8.360	28,5%	5.778	19,7%	26.702	25.183	94,3%	201,2%	0	1.518	22.070	82,7%
CANAL CAPITAL	4.503	1.667	37,0%	1.072	23,8%	8.644	6.121	70,8%	267,1%	0	2.523	3.521	40,7%
LOTERÍA DE BOGOTÁ	1.000	193	19,3%	149	14,9%	705	522	74,0%	170,9%	0	184	320	45,4%
RENOVACIÓN URBANA	7.867	6.227	79,2%	3.446	43,8%	41.477	38.238	92,2%	514,0%	0	3.239	36.706	88,5%
TOTAL EMPRESAS INDUSTRIALES Y COMERCIALES	1.853.488	954.835	51,5%	413.717	22,3%	1.663.444	1.174.397	70,6%	23,0%	0	489.046	855.745	51,4%
UNIVERSIDAD DISTRITAL	65.572	53.950	82,3%	7.944	12,1%	96.569	22.362	23,2%	-58,6%	56.589	17.617	13.625	14,1%
CONTRALORÍA DISTRITAL	1.680	510	30,4%	192	11,4%	11.000	4.315	39,2%	746,1%	6.645	40	1.005	9,1%
TOTAL OTRAS	67.252	54.460	81,0%	8.136	12,1%	107.569	26.678	24,8%	-51,0%	63.234	17.657	14.630	13,6%
TOTAL ENTIDADES DISTRITALES	8.858.099	5.834.229	65,9%	4.211.826	47,5%	10.669.810	7.607.520	71,3%	30,4%	1.359.669	1.702.621	5.106.056	47,9%

Elaboró: SDH-DDP-SFD.

La columna CDP por comprometer, no incluye los Certificados de Disponibilidad Presupuestal con intención de suspensión.

COMPARATIVO EJECUCIÓN INVERSIÓN DIRECTA DEL DISTRITO CAPITAL A DICIEMBRE 2012-2013





ALCALDÍA MAYOR
DE BOGOTÁ D.C.

HACIENDA

Secretaría de Hacienda

CONSOLIDADO GENERAL POR ENTIDADES
 INFORME SEMANAL DE EJECUCIÓN PRESUPUESTAL DE LA INVERSIÓN DIRECTA
 Fecha Inicial Semana:06-DIC-2013 Fecha Final Semana:12-DIC-2013

EN MILLONES \$

ENTIDAD	APROPICIACIÓN VIGENTE	SUSPENSIONES	APROPICIACIÓN DISPONIBLE	COMPROMISOS SEMANA	TOTAL COMPROMISOS ACUMULADO	% EJEC. PRESUP	AUTORIZACIÓN DE GIRO SEMANA	AUTORIZACIÓN DE GIRO ACUMULADO	% AUTORIZ. GIRO	CDP POR COMPROM.	SALDO APROPIACIÓN SIN COMPROMETER	FECHA ÚLTIMA ACTUALIZACIÓN
PERSONERÍA	8.500	0	8.500	-41	7.527	88,6%	244	5.126	60,3%	710	262	12-dic
SECRETARÍA GENERAL	172.120	20.000	152.120	3.741	115.710	76,1%	2.203	50.746	33,4%	32.443	3.968	12-dic
VEEDURÍA	1.500	0	1.500	0	1.460	97,3%	17	854	56,9%	38	3	12-dic
SECRETARÍA DE GOBIERNO	48.213	0	48.213	610	34.603	71,8%	1.229	20.846	43,2%	4.175	9.435	12-dic
SECRETARÍA DISTRITAL DE HACIENDA	41.047	0	41.047	475	25.041	61,0%	698	13.274	32,3%	7.852	8.153	12-dic
SECRETARÍA DE EDUCACIÓN	3.106.654	0	3.106.654	171.561	2.445.714	78,7%	154.588	1.937.154	62,4%	474.703	186.236	12-dic
SECRETARÍA DISTRITAL DE MOVILIDAD	189.851	0	189.851	2.113	146.361	77,1%	9.513	84.051	44,3%	30.028	13.462	12-dic
SECRETARÍA DISTRITAL DE DESARROLLO ECONÓMICO	77.547	0	77.547	864	73.587	94,9%	1.599	55.894	72,1%	1.327	2.633	12-dic
SECRETARÍA DISTRITAL DEL HABITAT	239.380	36.300	203.080	1.854	116.453	57,3%	1.240	48.455	23,9%	20.499	66.128	12-dic
SECRETARÍA DISTRITAL DE CULTURA, RECREACIÓN Y DEPORTE	53.502	0	53.502	94	48.158	90,0%	3.575	39.174	73,2%	2.164	3.179	12-dic
SECRETARÍA DISTRITAL DE PLANEACIÓN	14.200	0	14.200	59	13.586	95,7%	1.245	9.039	63,7%	466	148	12-dic
SECRETARÍA DISTRITAL DE LA MUJER	15.000	0	15.000	-1	12.466	83,1%	157	4.503	30,0%	2.261	272	12-dic
SECRETARÍA DISTRITAL DE INTEGRACIÓN SOCIAL	912.357	0	912.357	17.035	721.315	79,1%	18.909	415.686	45,6%	141.454	49.588	12-dic
DEPTO ADITIVO DEL SERVICIO CIVIL	3.040	0	3.040	206	2.552	84,0%	254	1.596	52,5%	157	331	12-dic
SECRETARÍA DISTRITAL DE AMBIENTE	73.023	0	73.023	236	51.283	70,2%	495	28.573	39,1%	6.371	15.369	12-dic
DEPTO ADITIVO DE LA DEFENSORÍA ESPACIO PÚBLICO	8.780	0	8.780	112	8.715	99,3%	603	6.512	74,2%	51	14	12-dic
UNIDAD ADMINISTRATIVA ESPECIAL CUERPO OFICIAL DE BOMBEROS	38.482	0	38.482	24	25.465	66,2%	367	13.488	35,0%	5.716	7.301	12-dic
TOTAL ADMINISTRACIÓN CENTRAL	5.003.195	56.300	4.946.895	198.942	3.849.996	77,8%	196.936	2.734.971	55,3%	730.414	366.484	
INSTITUTO PARA LA ECONOMÍA SOCIAL - IPES	60.042	0	60.042	205	44.280	73,7%	848	22.459	37,4%	7.439	8.323	12-dic
FONDO FINANCIERO DE SALUD	2.191.743	0	2.191.743	2.033	1.481.798	67,6%	19.167	1.021.572	46,6%	238.724	471.221	12-dic
FOPAE	34.446	0	34.446	303	21.616	62,8%	351	11.121	32,3%	6.081	6.749	12-dic
INSTITUTO DE DESARROLLO URBANO	778.731	182.256	596.474	63.521	307.911	51,6%	80	76.298	12,8%	124.739	163.825	12-dic
FONDO DE PRESTACIONES ECONÓMICAS, CESANTÍAS Y PENSIONES	8.785	0	8.785	0	1.713	19,5%	5	349	4,0%	6.853	219	12-dic
CAJA DE LA VIVIENDA POPULAR	173.923	0	173.923	13.408	94.069	54,1%	3.362	44.200	25,4%	51.911	27.943	12-dic
INSTITUTO DE RECREACIÓN Y DEPORTE	144.670	0	144.670	2.766	92.334	63,8%	4.180	61.469	42,5%	36.025	16.311	12-dic
INSTITUTO DISTRITAL DE PATRIMONIO CULTURAL	22.032	0	22.032	764	14.322	65,0%	200	5.566	25,3%	4.654	3.056	12-dic
IDIPRON	61.613	5.500	56.113	635	40.815	72,7%	438	29.877	53,2%	9.552	5.746	12-dic
FUNDACIÓN GILBERTO ALZATE	4.675	0	4.675	83	4.184	89,5%	61	2.604	55,7%	461	29	12-dic
ORQUESTA FILARMÓNICA DE BOGOTÁ	11.614	0	11.614	68	9.398	80,9%	372	6.339	54,6%	451	1.766	12-dic
FONDO DE VIGILANCIA Y SEGURIDAD	141.790	0	141.790	582	112.126	79,1%	1.538	69.616	49,1%	25.576	4.088	12-dic
JARDIN BOTÁNICO	21.485	0	21.485	618	18.997	88,4%	425	8.971	41,8%	2.023	465	12-dic
IDEP	5.742	0	5.742	-4	5.648	98,4%	169	3.150	54,9%	0	93	12-dic
INSTITUTO DISTRITAL DE PARTICIPACIÓN Y ACCIÓN COMUNAL	13.542	0	13.542	196	7.582	56,0%	91	5.458	40,3%	3.270	2.689	12-dic
INSTITUTO DISTRITAL DE TURISMO	7.244	0	7.244	254	7.058	97,4%	236	4.227	58,4%	128	57	12-dic
INSTITUTO DISTRITAL DE LAS ARTES	64.324	0	64.324	1.219	55.921	86,9%	1.870	33.932	52,8%	4.012	4.390	12-dic
UNIDAD ADMINISTRATIVA ESPECIAL DE CATASTRO	13.320	0	13.320	202	10.343	77,6%	302	5.779	43,4%	2.511	467	12-dic
UNIDAD ADMINISTRATIVA ESPECIAL DE REHABILITACIÓN Y MANTO. VIAL	309.663	0	309.663	174	195.077	63,0%	4.457	64.651	20,9%	27.262	87.324	12-dic
UNIDAD ADMINISTRATIVA ESPECIAL DE SERVICIOS PÚBLICOS	70.275	0	70.275	693	31.254	44,5%	1.646	23.070	32,8%	14.349	24.672	12-dic
TOTAL ESTABLECIMIENTOS PÚBLICOS Y UNIDAD ADM. ESPECIALES	4.139.659	187.756	3.951.903	87.720	2.556.449	64,7%	39.798	1.500.710	38,0%	566.021	829.433	
TOTAL PRESUPUESTO ANUAL	9.142.854	244.056	8.898.798	286.662	6.406.445	72,0%	236.734	4.235.681	47,6%	1.296.435	1.195.918	
EMP. DE ACUEDUCTO Y ALCANTARILLADO	541.902	185.243	356.659	0	168.830	47,3%	0	34.836	9,8%	0	187.829	30-nov
LOTERÍA	705	0	705	0	522	74,0%	0	320	45,4%	0	184	30-nov
CANAL CAPITAL	8.644	0	8.644	0	6.121	70,8%	0	3.521	40,7%	0	2.523	30-nov
METROVIVIENDA	26.702	0	26.702	0	25.183	94,3%	0	22.070	82,7%	0	1.518	30-nov
EMP. TRANSMILENIO	1.481.406	252.150	1.229.256	0	935.503	76,1%	0	758.291	61,7%	0	293.753	30-nov
RENOVACIÓN URBANA	41.477	0	41.477	0	38.238	92,2%	0	36.706	88,5%	0	3.239	30-nov
TOTAL EMPRESAS INDUSTRIALES Y COMERCIALES	2.100.837	437.393	1.663.444	0	1.174.397	70,6%	0	855.745	51,4%	0	489.046	
UNIVERSIDAD DISTRITAL	96.569	0	96.569	0	22.362	23,2%	0	13.625	14,1%	56.589	17.617	30-nov
CONTRALORÍA DISTRITAL	11.000	0	11.000	3	4.315	39,2%	45	1.005	9,1%	6.645	40	12-dic
TOTAL OTRAS	107.569	0	107.569	3	26.678	24,8%	45	14.630	13,6%	63.234	17.657	
TOTAL ENTIDADES DISTRITALES	11.351.259	681.449	10.669.810	286.665	7.607.520	71,3%	236.779	5.106.056	47,9%	1.359.669	1.702.621	

Elaboró: SDH-DDP-SFD.

La columna CDP por comprometer, no incluye los Certificados de Disponibilidad Presupuestal con intención de suspensión.



ALCALDÍA MAYOR
DE BOGOTÁ D.C.
HACIENDA

Secretaría de Hacienda

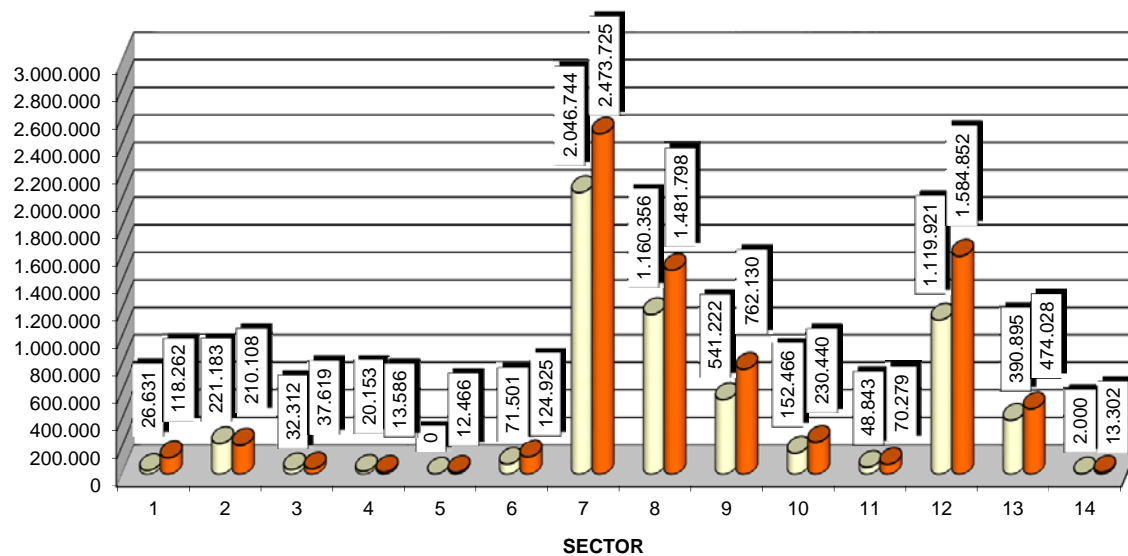
CUADRO COMPARATIVO EJECUCIÓN DIRECTA SECTORIAL
INFORME SEMANAL DE EJECUCIÓN PRESUPUESTAL DE LA INVERSIÓN DIRECTA
A DICIEMBRE 2012 - 2013
EN MILLONES DE \$

SECTOR	2012					2013						
	Aprop. Disp. 13-dic	Total Compromisos	% Ejec.	Total Giros	% Giros	Aprop. Disp. 12-dic	Total Compromisos	% Ejec.	% Compr.	Saldo por Ejec.	Total Giros	% Giros
Gestión Pública	38.967	26.631	68,3%	15.941	40,9%	155.160	118.262	76,2%	344,1%	36.898	52.342	33,7%
Gobierno, Seguridad y Convivencia	316.621	221.183	69,9%	118.040	37,3%	285.253	210.108	73,7%	-5,0%	75.145	127.042	44,5%
Hacienda	68.313	32.312	47,3%	20.879	30,6%	63.857	37.619	58,9%	16,4%	26.239	19.723	30,9%
Planeación	23.000	20.153	87,6%	15.093	65,6%	14.200	13.586	95,7%	-32,6%	614	9.039	63,7%
Mujer	0	0	0,0%	0	0,0%	15.000	12.466	83,1%	n/a	2.534	4.503	30,0%
Desarrollo Económico, Industria y Turismo	102.848	71.501	69,5%	39.030	37,9%	144.832	124.925	86,3%	74,7%	19.907	82.581	57,0%
Educación	2.446.586	2.046.744	83,7%	1.763.002	72,1%	3.208.964	2.473.725	77,1%	20,9%	735.239	1.953.929	60,9%
Salud	1.628.861	1.160.356	71,2%	951.941	58,4%	2.191.743	1.481.798	67,6%	27,7%	709.945	1.021.572	46,6%
Integración Social	620.087	541.222	87,3%	414.669	66,9%	968.470	762.130	78,7%	40,8%	206.340	445.563	46,0%
Cultura, Recreación y Deporte	196.482	152.466	77,6%	97.266	49,5%	309.462	230.440	74,5%	51,1%	79.022	152.605	49,3%
Ambiente	64.136	48.843	76,2%	28.054	43,7%	94.508	70.279	74,4%	43,9%	24.229	37.544	39,7%
Movilidad	2.606.265	1.119.921	43,0%	642.048	24,6%	2.325.244	1.584.852	68,2%	41,5%	740.391	983.291	42,3%
Hábitat.	742.553	390.895	52,6%	104.961	14,1%	872.116	474.028	54,4%	21,3%	398.089	209.337	24,0%
Otras Entidades Distritales	3.380	2.000	59,2%	902	26,7%	21.000	13.302	63,3%	565,0%	7.698	6.985	33,3%
TOTAL	8.858.099	5.834.229	65,9%	4.211.826	47,5%	10.669.810	7.607.520	71,3%	30,4%	3.062.290	5.106.056	47,9%

Elaboró: SDH-DDP-SFD.

**COMPARATIVO EJECUCIÓN DE LA INVERSIÓN DIRECTA SECTORIAL
A DICIEMBRE 2012 - 2013**

MILLONES DE \$



■ 2012 ■ 2013

- | | | |
|-----------------------------------|--------------------------------------|--|
| 1. Gestión Pública | 2. Gobierno, Seguridad y Convivencia | 3. Hacienda |
| 4. Planeación | 5. Mujer | 6. Desarrollo Económico, Industria y Turismo |
| 7. Educación | 8. Salud | 9. Integración Social |
| 10. Cultura, Recreación y Deporte | 11. Ambiente | 12. Movilidad |
| 13. Hábitat | 14. Otras Entidades | |



ALCALDÍA MAYOR
DE BOGOTÁ D.C.
HACIENDA

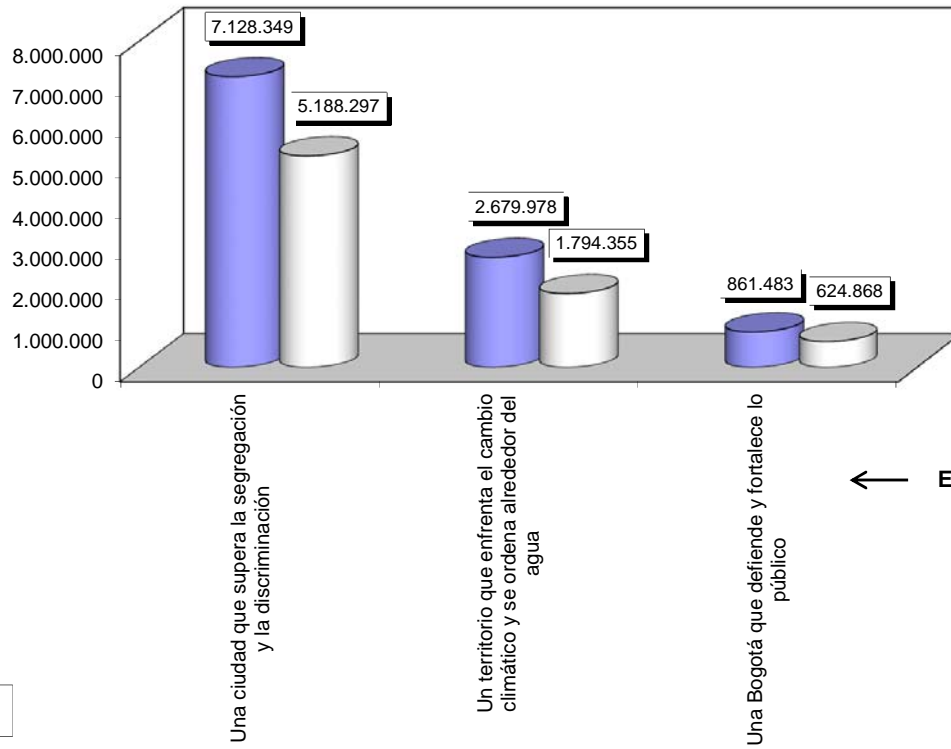
Secretaría de Hacienda

CONSOLIDADO GENERAL
INFORME SEMANAL DE EJECUCIÓN PRESUPUESTAL DE LA INVERSIÓN DIRECTA
A 12 DE DICIEMBRE DE 2013
POR EJE ESTRATÉGICO
EN MILLONES DE \$

GRUPO/ EJES ESTRATÉGICOS	APROPIACIÓN VIGENTE	SUSPENSIONES	APROPIACIÓN DISPONIBLE	COMPROMISOS SEMANA	TOTAL COMPROMISOS ACUMULADO	% EJEC. PRESUP	AUTORIZACIÓN DE GIRO SEMANA	AUTORIZACIÓN DE GIRO ACUMULADO	% AUTORIZ. GIRO
Administración Central	5.003.195	56.300	4.946.895	198.942	3.849.996	77,8%	196.936	2.734.971	55,3%
Una ciudad que supera la segregación y la discriminación	4.255.537	36.300	4.219.237	181.883	3.281.566	77,8%	170.643	2.374.383	56,3%
Un territorio que enfrenta el cambio climático y se ordena alrededor del agua	282.034	0	282.034	2.496	205.395	72,8%	8.653	115.720	41,0%
Una Bogotá que defiende y fortalece lo público	465.624	20.000	445.624	14.562	363.035	81,5%	17.640	244.869	54,9%
Establecimientos Públicos y Unidades Administrativas Especiales	4.139.659	187.756	3.951.903	87.720	2.556.449	64,7%	39.798	1.500.710	38,0%
Una ciudad que supera la segregación y la discriminación	2.564.733	5.500	2.559.233	7.825	1.736.891	67,9%	27.174	1.185.882	46,3%
Un territorio que enfrenta el cambio climático y se ordena alrededor del agua	1.246.342	164.719	1.081.622	76.489	596.008	55,1%	9.661	183.520	17,0%
Una Bogotá que defiende y fortalece lo público	328.584	17.537	311.047	3.405	223.549	71,9%	2.963	131.308	42,2%
Contraloría de Bogotá	11.000	0	11.000	3	4.315	39,2%	45	1.005	9,1%
Una ciudad que supera la segregación y la discriminación	0	0	0	0	0	0,0	0	0	0,0
Un territorio que enfrenta el cambio climático y se ordena alrededor del agua	0	0	0	0	0	0,0	0	0	0,0
Una Bogotá que defiende y fortalece lo público	11.000	0	11.000	3	4.315	39,2%	45	1.005	9,1%
Ente Autónomo Universitario	96.569	0	96.569	0	22.362	23,2%	0	13.625	14,1%
Una ciudad que supera la segregación y la discriminación	90.569	0	90.569	0	21.199	23,4%	0	12.991	14,3%
Un territorio que enfrenta el cambio climático y se ordena alrededor del agua	0	0	0	0	0	0,0	0	0	0,0
Una Bogotá que defiende y fortalece lo público	6.000	0	6.000	0	1.163	19,4%	0	634	10,6%
Empresas Industriales y Comerciales	2.100.837	437.393	1.663.444	0	1.174.397	70,6%	0	855.745	51,4%
Una ciudad que supera la segregación y la discriminación	259.311	0	259.311	0	148.641	57,3%	0	88.689	34,2%
Un territorio que enfrenta el cambio climático y se ordena alrededor del agua	1.753.714	437.393	1.316.321	0	992.952	75,4%	0	750.369	57,0%
Una Bogotá que defiende y fortalece lo público	87.812	0	87.812	0	32.805	37,4%	0	16.687	19,0%
Total Presupuesto General	11.351.259	681.449	10.669.810	286.665	7.607.520	71,3%	236.779	5.106.056	47,9%
Una ciudad que supera la segregación y la discriminación	7.170.149	41.800	7.128.349	189.708	5.188.297	72,8%	197.818	3.661.945	51,4%
Un territorio que enfrenta el cambio climático y se ordena alrededor del agua	3.282.090	602.112	2.679.978	78.986	1.794.355	67,0%	18.314	1.049.608	39,2%
Una Bogotá que defiende y fortalece lo público	899.020	37.537	861.483	17.971	624.868	72,5%	20.648	394.503	45,8%

COMPARATIVO INVERSIÓN DIRECTA POR EJE ESTRATÉGICO

MILLONES DE PESOS



■ Aprop. Disp. ■ Ejecutado

← EJES ESTRATÉGICOS



ALCALDÍA MAYOR
DE BOGOTÁ D.C.
HACIENDA

Secretaría de Hacienda

**COMPARATIVO EJECUCIÓN
FONDOS DE DESARROLLO LOCAL**

INFORME SEMANAL DE EJECUCIÓN PRESUPUESTAL DE LA INVERSIÓN DIRECTA

A DICIEMBRE 2012 - 2013

EN MILLONES DE \$

FDL	2012					2013					
	Aprop. Disp. 13-dic	Total Compromisos	% Ejec.	Total Giros	% Giros	Aprop. Disp. 12-dic	Total Compromisos	% Ejec.	Saldo Por Ejec.	Total Giros	% Giros
USAQUEN	29.137	7.222	24,8%	2.148	7,4%	21.535	16.781	77,9%	4.754	3.753	17,4%
CHAPINERO	12.283	4.202	34,2%	1.867	15,2%	12.467	10.239	82,1%	2.228	3.048	24,5%
SANTAFE	18.608	8.080	43,4%	3.534	19,0%	20.308	17.435	85,9%	2.873	6.876	33,9%
SAN CRISTOBAL	42.730	16.648	39,0%	9.782	22,9%	50.261	34.245	68,1%	16.016	14.189	28,2%
USME	44.030	16.660	37,8%	8.010	18,2%	41.755	23.327	55,9%	18.428	11.935	28,6%
TUNJUELITO	20.987	7.600	36,2%	3.834	18,3%	19.548	13.656	69,9%	5.893	4.636	23,7%
BOSA	41.934	21.935	52,3%	6.551	15,6%	49.466	42.900	86,7%	6.566	10.107	20,4%
KENNEDY	41.296	13.078	31,7%	6.091	14,7%	48.267	12.812	26,5%	35.455	6.363	13,2%
FONTIBON	18.505	10.449	56,5%	4.746	25,6%	18.684	5.905	31,6%	12.780	2.232	11,9%
ENGATIVA	32.810	9.359	28,5%	6.536	19,9%	34.695	26.467	76,3%	8.228	4.786	13,8%
SUBA	37.776	25.790	68,3%	14.233	37,7%	40.191	36.522	90,9%	3.668	11.443	28,5%
BARRIOS UNIDOS	14.871	7.434	50,0%	1.924	12,9%	16.369	15.423	94,2%	946	3.940	24,1%
TEUSAQUILLO	10.701	2.855	26,7%	1.905	17,8%	10.746	4.851	45,1%	5.895	1.605	14,9%
LOS MARTIRES	14.384	4.217	29,3%	2.297	16,0%	15.154	10.881	71,8%	4.273	1.676	11,1%
ANTONIO NARIÑO	14.802	5.080	34,3%	2.115	14,3%	13.756	11.303	82,2%	2.453	2.531	18,4%
PUENTE ARANDA	16.745	7.966	47,6%	3.929	23,5%	17.664	15.586	88,2%	2.078	6.209	35,2%
CANDELARIA	12.888	3.810	29,6%	1.696	13,2%	12.651	6.801	53,8%	5.850	2.084	16,5%
RAFAEL URIBE	47.141	8.009	17,0%	4.228	9,0%	51.786	26.287	50,8%	25.499	11.471	22,1%
CIUDAD BOLIVAR	66.102	29.086	44,0%	14.901	22,5%	81.531	48.680	59,7%	32.851	23.497	28,8%
SUMAPAZ	18.036	6.740	37,4%	3.307	18,3%	13.631	10.394	76,2%	3.238	3.761	27,6%
TOTAL	555.766	216.219	38,9%	103.635	18,6%	590.468	390.494	66,1%	199.974	136.144	23,1%

CONSOLIDADO GENERAL
FONDOS DE DESARROLLO LOCAL
RANKING POR PORCENTAJE DE EJECUCIÓN
A 12 DE DICIEMBRE DE 2013
MILLONES DE \$

FDL	APROPIACION DISPONIBLE	% EJEC. PRESUP	% AUTORIZ. GIRO	PUESTO % EJEC.
BARRIOS UNIDOS	16.369	94,2%	24,1%	1
SUBA	40.191	90,9%	28,5%	2
PUENTE ARANDA	17.664	88,2%	35,2%	3
BOSA	49.466	86,7%	20,4%	4
SANTAFE	20.308	85,9%	33,9%	5
ANTONIO NARIÑO	13.756	82,2%	18,4%	6
CHAPINERO	12.467	82,1%	24,5%	7
USAQUEN	21.535	77,9%	17,4%	8
ENGATIVA	34.695	76,3%	13,8%	9
SUMAPAZ	13.631	76,2%	27,6%	10
LOS MARTIRES	15.154	71,8%	11,1%	11
TUNJUELITO	19.548	69,9%	23,7%	12
SAN CRISTOBAL	50.261	68,1%	28,2%	13
CIUDAD BOLIVAR	81.531	59,7%	28,8%	14
USME	41.755	55,9%	28,6%	15
CANDELARIA	12.651	53,8%	16,5%	16
RAFAEL URIBE	51.786	50,8%	22,1%	17
TEUSAQUILLO	10.746	45,1%	14,9%	18
FONTIBON	18.684	31,6%	11,9%	19
KENNEDY	48.267	26,5%	13,2%	20
TOTAL	590.468	66,1%	23,1%	

CONSOLIDADO GENERAL
FONDOS DE DESARROLLO LOCAL
RANKING POR MONTO EJECUTADO
A 12 DE DICIEMBRE DE 2013
MILLONES DE \$

FDL	APROPIACION DISPONIBLE	MONTO EJECUTADO	% EJEC. PRESUP	% AUTORIZ. GIRO	PUESTO MONTO EJEC.
CIUDAD BOLIVAR	81.531	48.680	59,7%	28,8%	1
BOSA	49.466	42.900	86,7%	20,4%	2
SUBA	40.191	36.522	90,9%	28,5%	3
SAN CRISTOBAL	50.261	34.245	68,1%	28,2%	4
ENGATIVA	34.695	26.467	76,3%	13,8%	5
RAFAEL URIBE	51.786	26.287	50,8%	22,1%	6
USME	41.755	23.327	55,9%	28,6%	7
SANTAFE	20.308	17.435	85,9%	33,9%	8
USAQUEN	21.535	16.781	77,9%	17,4%	9
PUENTE ARANDA	17.664	15.586	88,2%	35,2%	10
BARRIOS UNIDOS	16.369	15.423	94,2%	24,1%	11
TUNJUELITO	19.548	13.656	69,9%	23,7%	12
KENNEDY	48.267	12.812	26,5%	13,2%	13
ANTONIO NARIÑO	13.756	11.303	82,2%	18,4%	14
LOS MARTIRES	15.154	10.881	71,8%	11,1%	15
SUMAPAZ	13.631	10.394	76,2%	27,6%	16
CHAPINERO	12.467	10.239	82,1%	24,5%	17
CANDELARIA	12.651	6.801	53,8%	16,5%	18
FONTIBON	18.684	5.905	31,6%	11,9%	19
TEUSAQUILLO	10.746	4.851	45,1%	14,9%	20
TOTAL	590.468	390.494	66,1%	23,1%	

CONSOLIDADO GENERAL
FONDOS DE DESARROLLO LOCAL
PORCENTAJES DE PARTICIPACIÓN POR APROPIACIÓN Y MONTOS COMPROMETIDOS 2013
A 12 DE DICIEMBRE DE 2013
MILLONES DE \$

FDL	APROPIACION DISPONIBLE	% PART.	COMPROM. ACUMULADOS	% PART.
CIUDAD BOLIVAR	81.531	13,8%	48.680	12,5%
RAFAEL URIBE	51.786	8,8%	26.287	6,7%
SAN CRISTOBAL	50.261	8,5%	34.245	8,8%
BOSA	49.466	8,4%	42.900	11,0%
KENNEDY	48.267	8,2%	12.812	3,3%
USME	41.755	7,1%	23.327	6,0%
SUBA	40.191	6,8%	36.522	9,4%
ENGATIVA	34.695	5,9%	26.467	6,8%
USAQUEN	21.535	3,6%	16.781	4,3%
SANTAFE	20.308	3,4%	17.435	4,5%
TUNJUELITO	19.548	3,3%	13.656	3,5%
FONTIBON	18.684	3,2%	5.905	1,5%
PUENTE ARANDA	17.664	3,0%	15.586	4,0%
BARRIOS UNIDOS	16.369	2,8%	15.423	3,9%
LOS MARTIRES	15.154	2,6%	10.881	2,8%
ANTONIO NARIÑO	13.756	2,3%	11.303	2,9%
SUMAPAZ	13.631	2,3%	10.394	2,7%
CANDELARIA	12.651	2,1%	6.801	1,7%
CHAPINERO	12.467	2,1%	10.239	2,6%
TEUSAQUILLO	10.746	1,8%	4.851	1,2%
TOTAL	590.468	100,0%	390.494	100,0%



ALCALDÍA MAYOR
DE BOGOTÁ D.C.
HACIENDA

Secretaría de Hacienda

FONDOS DE DESARROLLO LOCAL

INFORME SEMANAL DE EJECUCIÓN PRESUPUESTAL DE LA INVERSIÓN DIRECTA
EN MILLONES DE \$

Fecha Inicial Semana:06-DIC-2013

Fecha Final Semana:12-DIC-2013

Código	Nombre	APROPIACIÓN VIGENTE	SUSPENSIONES	APROPIACIÓN DISPONIBLE	COMPROMISOS SEMANA	TOTAL COMPROMISOS ACUMULADO	% EJEC. PRESUP	AUTORIZACIÓN DE GIRO SEMANA	AUTORIZACIÓN DE GIRO ACUMULADO	% AUTORIZ. GIRO	DISPON. ACUMUL.	FECHA ÚLTIMA ACTUALIZACIÓN
001	USAQUEN	21.535	0	21.535	166	16.781	77,9%	-206	3.753	17,4%	21.262	12-dic
002	CHAPINERO	12.467	0	12.467	427	10.239	82,1%	63	3.048	24,5%	11.681	12-dic
003	SANTAFE	20.308	0	20.308	272	17.435	85,9%	149	6.876	33,9%	20.158	12-dic
004	SAN CRISTOBAL	50.261	0	50.261	10.646	34.245	68,1%	11	14.189	28,2%	48.566	12-dic
005	USME	41.755	0	41.755	0	23.327	55,9%	920	11.935	28,6%	37.313	12-dic
006	TUNJUELITO	19.548	0	19.548	182	13.656	69,9%	206	4.636	23,7%	18.675	12-dic
007	BOSA	49.466	0	49.466	229	42.900	86,7%	992	10.107	20,4%	45.412	12-dic
008	KENNEDY	48.267	0	48.267	56	12.812	26,5%	0	6.363	13,2%	39.823	12-dic
009	FONTIBON	18.684	0	18.684	219	5.905	31,6%	6	2.232	11,9%	16.641	12-dic
010	ENGATIVA	34.695	0	34.695	1.239	26.467	76,3%	370	4.786	13,8%	32.061	12-dic
011	SUBA	40.191	0	40.191	175	36.522	90,9%	496	11.443	28,5%	39.611	12-dic
012	BARRIOS UNIDOS	16.369	0	16.369	150	15.423	94,2%	1.351	3.940	24,1%	15.883	12-dic
013	TEUSAQUILLO	10.746	0	10.746	5	4.851	45,1%	0	1.605	14,9%	10.584	12-dic
014	LOS MARTIRES	15.154	0	15.154	33	10.881	71,8%	67	1.676	11,1%	15.101	12-dic
015	ANTONIO NARIÑO	13.756	0	13.756	24	11.303	82,2%	48	2.531	18,4%	13.255	12-dic
016	PUENTE ARANDA	17.664	0	17.664	21	15.586	88,2%	447	6.209	35,2%	17.402	12-dic
017	CANDELARIA	12.651	0	12.651	596	6.801	53,8%	27	2.084	16,5%	12.016	12-dic
018	RAFAEL URIBE	51.786	0	51.786	8	26.287	50,8%	0	11.471	22,1%	49.353	12-dic
019	CIUDAD BOLIVAR	81.531	0	81.531	343	48.680	59,7%	467	23.497	28,8%	79.693	12-dic
020	SUMAPAZ	13.631	0	13.631	0	10.394	76,2%	1.653	3.761	27,6%	13.367	12-dic
	TOTAL	590.468	0	590.468	14.790	390.494	66,1%	7.067	136.144	23,1%	557.857	