



ALCALDÍA MAYOR
DE BOGOTÁ D.C.
HACIENDA
Secretaría de Hacienda

EJECUCIÓN PRESUPUESTAL INVERSIÓN DIRECTA DISTRITO CAPITAL

INFORME SEMANAL A 11 DE JULIO DE 2013

DIRECCION DISTRITAL DE PRESUPUESTO
SUBDIRECCION DE FINANZAS DISTRITALES

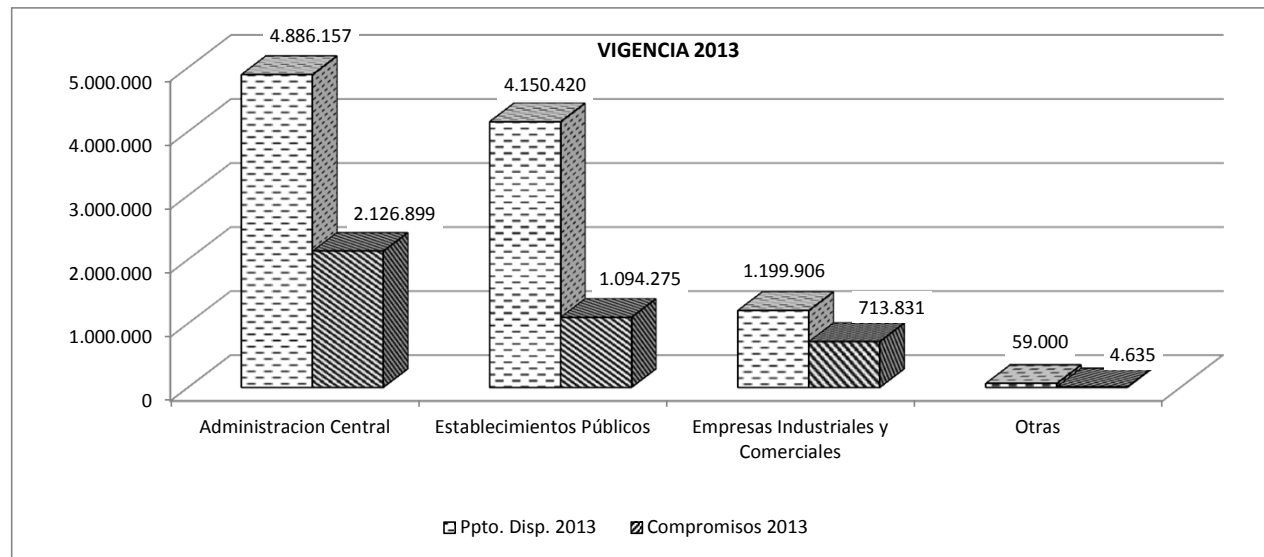
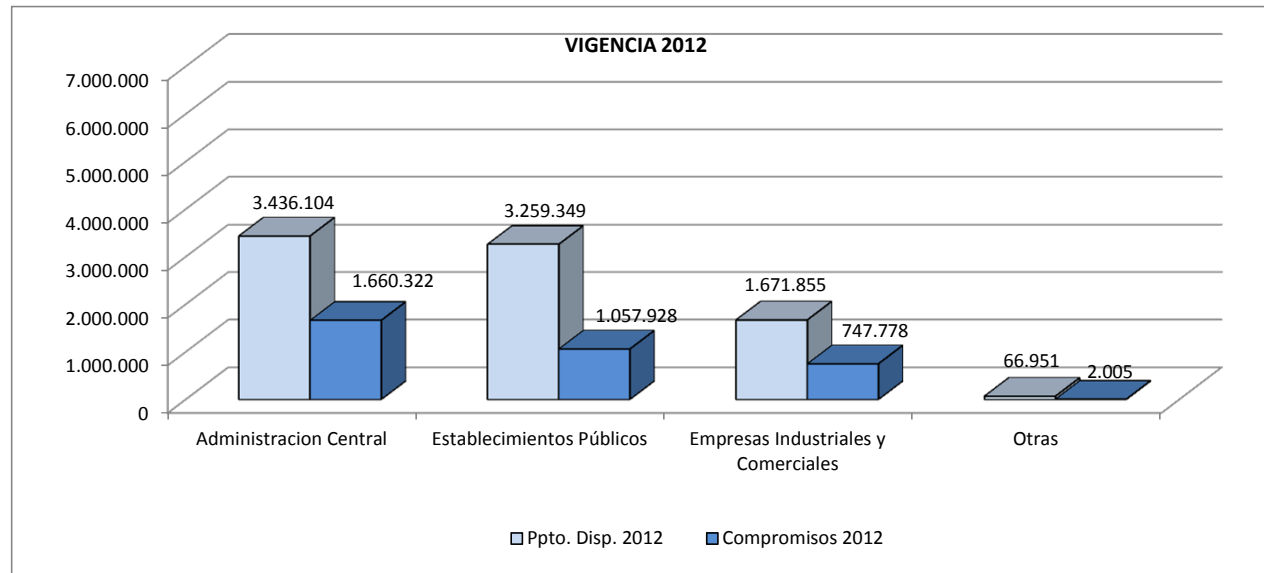
Fuente: Sistema de Presupuesto Distrital "PREDIS".



BOGOTÁ
HUMANANA

EJECUCIÓN INVERSIÓN DIRECTA											
GRUPO	2012			2013				Variaciones			
	Aprop. Disp.	Total	%	Aprop. Disp.	Total	%	Saldo por	Presupuesto		Compromisos	
	12-jul	Compromisos	Ejec.	11-jul	Compromisos	Ejec.	Ejecutar	\$	%	\$	%
ADMINISTRACIÓN CENTRAL	3.436.104	1.660.322	48,3%	4.886.157	2.126.899	43,5%	2.759.258	1.450.054	42,2%	466.577	28,1%
ESTABLECIMIENTOS PÚBLICOS	3.259.349	1.057.928	32,5%	4.150.420	1.094.275	26,4%	3.056.144	891.071	27,3%	36.348	3,4%
TOTAL PRESUPUESTO ANUAL	6.695.452	2.718.249	40,6%	9.036.577	3.221.174	35,6%	5.815.403	2.341.124	35,0%	502.925	18,5%
EMPRESAS INDUSTRIALES Y COMERCIALES	1.671.855	747.778	44,7%	1.199.906	713.831	59,5%	486.076	-471.949	-28,2%	-33.948	-4,5%
OTRAS	66.951	2.005	3,0%	59.000	4.635	7,9%	54.365	-7.951	-11,9%	2.630	131,2%
TOTAL ENTIDADES DISTRITALES	8.434.259	3.468.033	41,1%	10.295.483	3.939.640	38,3%	6.355.844	1.861.224	22,1%	471.607	13,6%

Elaboró: SDH-DDP-SFD.





ALCALDÍA MAYOR
DE BOGOTÁ D.C.
HACIENDA

Secretaría de Hacienda

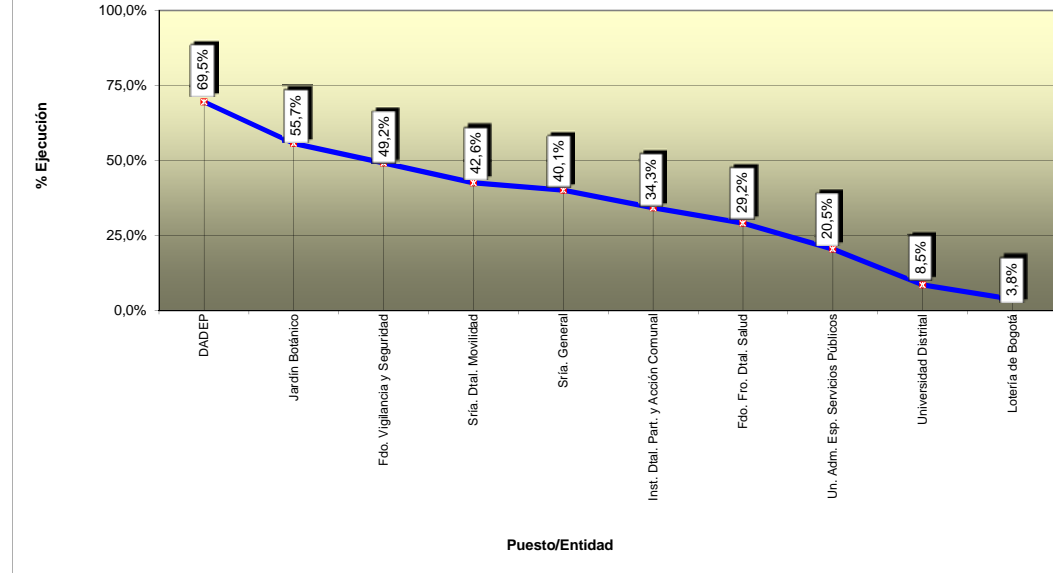
CONSOLIDADO GENERAL POR ENTIDADES
RANQUIN POR PORCENTAJE DE EJECUCIÓN

A 11 DE JULIO DE 2013
MILLONES DE \$

ENTIDAD	APROPIACIÓN DISPONIBLE	% EJEC. PRESUP	% AUTORIZ. GIRO	PUESTO % EJEC.
DEPTO ADTIVO DE LA DEFENSORÍA ESPACIO PUBLICO	8.784	69,5%	22,3%	1
EMP.TRANSMILENIO	897.217	67,3%	14,8%	2
METROVIVIENDA	20.630	63,0%	27,1%	3
UNIDAD ADMINISTRATIVA ESPECIAL DE CATASTRO	12.811	56,4%	7,0%	4
JARDIN BOTÁNICO	20.881	55,7%	11,3%	5
SECRETARÍA DISTRITAL DE PLANEACIÓN	14.200	54,8%	15,8%	6
SECRETARÍA DISTRITAL DE INTEGRACIÓN SOCIAL	912.357	52,6%	17,5%	7
SECRETARÍA DISTRITAL DE CULTURA, RECREACIÓN Y DEPORTE	61.420	52,3%	8,1%	8
SECRETARÍA DISTRITAL DE AMBIENTE	73.023	49,6%	14,2%	9
FONDO DE VIGILANCIA Y SEGURIDAD	141.148	49,2%	15,1%	10
INSTITUTO PARA LA PROTECCIÓN DE LA NIÑEZ Y LA JUVENTUD	51.233	48,0%	22,7%	11
SECRETARÍA DISTRITAL DE HACIENDA	41.217	45,1%	4,1%	12
DEPTO ADTIVO DEL SERVICIO CIVIL	3.040	44,6%	21,5%	13
INSTITUTO DISTRITAL DE TURISMO	7.320	42,8%	14,9%	14
SECRETARÍA DISTRITAL DE MOVILIDAD	189.851	42,6%	16,1%	15
SECRETARÍA DE EDUCACIÓN	3.106.654	42,1%	25,1%	16
INSTITUTO DISTRITAL DE LAS ARTES	55.244	40,4%	18,0%	17
EMP. DE ACUEDUCTO Y ALCANTARILLADO	231.232	40,3%	2,5%	18
SECRETARÍA DISTRITAL DE DESARROLLO ECONÓMICO	77.547	40,2%	18,6%	19
INSTITUTO DISTRITAL DE RECREACIÓN Y DEPORTE	129.093	40,2%	11,6%	19
SECRETARÍA GENERAL	152.120	40,1%	7,9%	20
IDEP	5.774	38,7%	9,7%	21
SECRETARÍA DISTRITAL DE GOBIERNO	42.965	37,6%	18,9%	22
VEEDURÍA	1.500	35,6%	15,0%	23
PERSONERÍA	8.500	35,3%	13,0%	24
INSTITUTO DISTRITAL DE PARTICIPACIÓN Y ACCIÓN COMUNAL	13.181	34,3%	17,8%	25
ORQUESTA FILARMÓNICA DE BOGOTÁ	11.614	31,7%	11,4%	26
INSTITUTO PARA LA ECONOMÍA SOCIAL - IPES	60.184	31,5%	12,2%	27
FONDO DE PREVENCIÓN Y ATENCIÓN DE EMERGENCIAS	34.454	31,0%	10,1%	28
FUNDACIÓN GILBERTO ALZATE	4.675	30,2%	17,8%	29
FONDO FINANCIERO DISTRITAL DE SALUD	2.195.494	29,2%	17,2%	30
UNIDAD ADMINISTRATIVA ESPECIAL CUERPO OFICIAL DE BOMBEROS	38.600	26,9%	8,7%	31
SECRETARÍA DISTRITAL DE LA MUJER	15.000	23,4%	5,1%	32
SECRETARÍA DISTRITAL DEL HABITAT	139.380	22,1%	4,5%	33
CANAL CAPITAL	8.644	20,6%	10,7%	34
UNIDAD ADMINISTRATIVA ESPECIAL DE SERVICIOS PÚBLICOS	70.275	20,5%	12,2%	35
CAJA DE LA VIVIENDA POPULAR	121.317	19,6%	4,0%	36
INSTITUTO DISTRITAL DE PATRIMONIO CULTURAL	20.938	19,6%	8,3%	36
INSTITUTO DE DESARROLLO URBANO	880.378	15,1%	1,7%	38
FONDO DE PRESTACIONES ECONÓMICAS, CESANTÍAS Y PENSIONES	8.785	9,5%	0,1%	39
UNIVERSIDAD DISTRITAL	48.000	8,5%	2,9%	40
CONTRALORÍA DISTRITAL	11.000	4,9%	0,0%	41
RENOVACIÓN URBANA	41.477	4,1%	1,7%	42
LOTERÍA	705	3,8%	3,8%	43
TOTAL ENTIDADES DISTRITALES	10.295.483	38,3%	16,4%	

Elaboró: SDH-DDP-SFD.

RANKING DE LA INVERSIÓN DIRECTA POR PORCENTAJE DE EJECUCIÓN





ALCALDÍA MAYOR
DE BOGOTÁ D.C.
HACIENDA

CONSOLIDADO GENERAL POR ENTIDADES

RANKING POR MONTO EJECUTADO

A 11 DE JULIO DE 2013

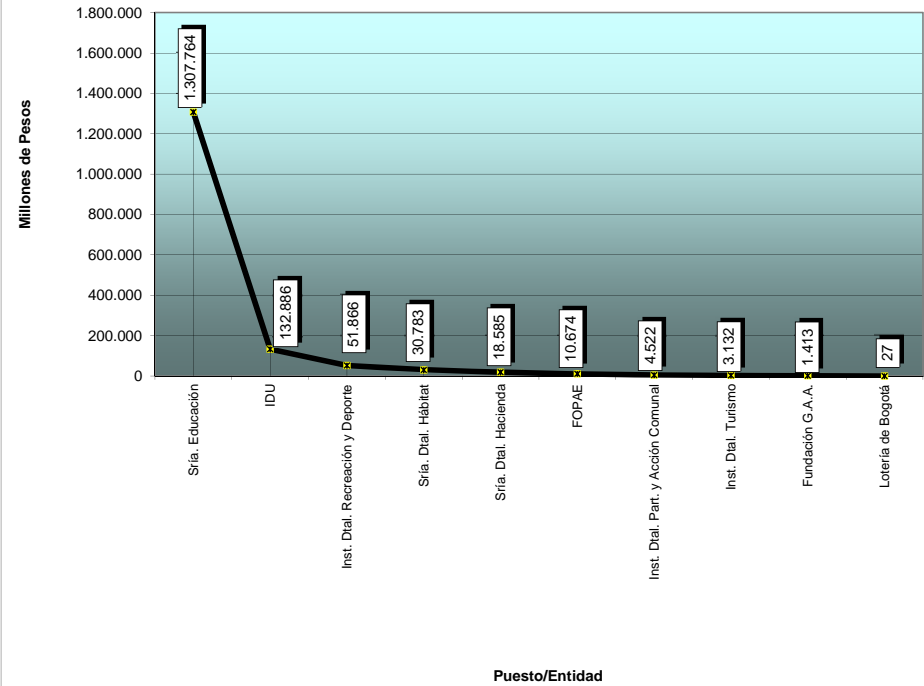
MILLONES DE \$

Secretaría de Hacienda

ENTIDAD	APROPIACION DISPONIBLE	MONTO EJECUTADO	% EJEC. PRESUP	% AUTORIZ. GIRO	PUESTO MONTO EJEC.
SECRETARÍA DE EDUCACIÓN	3.106.654	1.307.764	42,1%	25,1%	1
FONDO FINANCIERO DISTRITAL DE SALUD	2.195.494	640.201	29,2%	17,2%	2
EMP. TRANSMILENIO	897.217	604.183	67,3%	14,8%	3
SECRETARÍA DISTRITAL DE INTEGRACIÓN SOCIAL	912.357	479.564	52,6%	17,5%	4
INSTITUTO DE DESARROLLO URBANO	880.378	132.886	15,1%	1,7%	5
EMP. DE ACUEDUCTO Y ALCANTARILLADO	231.232	93.145	40,3%	2,5%	6
SECRETARÍA DISTRITAL DE MOVILIDAD	189.851	80.873	42,6%	16,1%	7
FONDO DE VIGILANCIA Y SEGURIDAD	141.148	69.435	49,2%	15,1%	8
SECRETARÍA GENERAL	152.120	61.004	40,1%	7,9%	9
INSTITUTO DISTRITAL DE RECREACIÓN Y DEPORTE	129.093	51.866	40,2%	11,6%	10
UNIDAD ADMINISTRATIVA ESPECIAL DE REHABILITACIÓN Y MANTO. VIAL	305.621	46.411	15,2%	4,6%	11
SECRETARÍA DISTRITAL DE AMBIENTE	73.023	36.196	49,6%	14,2%	12
SECRETARÍA DISTRITAL DE CULTURA, RECREACIÓN Y DEPORTE	61.420	32.130	52,3%	8,1%	13
SECRETARÍA DISTRITAL DE DESARROLLO ECONÓMICO	77.547	31.159	40,2%	18,6%	14
SECRETARÍA DISTRITAL DEL HABITAT	139.380	30.783	22,1%	4,5%	15
INSTITUTO PARA LA PROTECCIÓN DE LA NIÑEZ Y LA JUVENTUD	51.233	24.605	48,0%	22,7%	16
CAJA DE LA VIVIENDA POPULAR	121.317	23.752	19,6%	4,0%	17
INSTITUTO DISTRITAL DE LAS ARTES	55.244	22.319	40,4%	18,0%	18
INSTITUTO PARA LA ECONOMÍA SOCIAL - IPES	60.184	18.966	31,5%	12,2%	19
SECRETARÍA DISTRITAL DE HACIENDA	41.217	18.585	45,1%	4,1%	20
SECRETARÍA DISTRITAL DE GOBIERNO	42.965	16.157	37,6%	18,9%	21
UNIDAD ADMINISTRATIVA ESPECIAL DE SERVICIOS PÚBLICOS	70.275	14.386	20,5%	12,2%	22
METROVIVIENDA	20.630	13.002	63,0%	27,1%	23
JARDIN BOTÁNICO	20.881	11.632	55,7%	11,3%	24
FONDO DE PREVENCIÓN Y ATENCIÓN DE EMERGENCIAS	34.454	10.674	31,0%	10,1%	25
UNIDAD ADMINISTRATIVA ESPECIAL CUERPO OFICIAL DE BOMBEROS	38.600	10.395	26,9%	8,7%	26
SECRETARÍA DISTRITAL DE PLANEACIÓN	14.200	7.787	54,8%	15,8%	27
UNIDAD ADMINISTRATIVA ESPECIAL DE CATASTRO	12.811	7.230	56,4%	7,0%	28
DEPTO ADTIVO DE LA DEFENSORÍA ESPACIO PUBLICO	8.784	6.109	69,5%	22,3%	29
INSTITUTO DISTRITAL DE PARTICIPACIÓN Y ACCIÓN COMUNAL	13.181	4.522	34,3%	17,8%	30
UNIVERSIDAD DISTRITAL	48.000	4.100	8,5%	2,9%	31
INSTITUTO DISTRITAL DE PATRIMONIO CULTURAL	20.938	4.097	19,6%	8,3%	32
ORQUESTA FILARMÓNICA DE BOGOTÁ	11.614	3.680	31,7%	11,4%	33
SECRETARÍA DISTRITAL DE LA MUJER	15.000	3.505	23,4%	5,1%	34
INSTITUTO DISTRITAL DE TURISMO	7.320	3.132	42,8%	14,9%	35
PERSONERÍA	8.500	2.996	35,3%	13,0%	36
IDEP	5.774	2.236	38,7%	9,7%	37
CANAL CAPITAL	8.644	1.781	20,6%	10,7%	38
FUNDACIÓN GILBERTO ALZATE	4.675	1.413	30,2%	17,8%	40
DEPTO ADTIVO DEL SERVICIO CIVIL	3.040	1.356	44,6%	21,5%	41
FONDO DE PRESTACIONES ECONÓMICAS, CESANTÍAS Y PENSIONES	8.785	833	9,5%	0,1%	42
CONTRALORÍA DISTRITAL	11.000	535	4,9%	0,0%	43
VEEDURÍA	1.500	534	35,6%	15,0%	44
LOTERÍA	705	27	3,8%	3,8%	45
TOTAL ENTIDADES DISTRITALES	10.295.483	3.939.640	38,3%	16,4%	

Elaboró: SDH-DDP-SFD.

RANKING DE LA INVERSIÓN DIRECTA POR MONTO EJECUTADO



CONSOLIDADO GENERAL POR ENTIDADES
 PORCENTAJES DE PARTICIPACIÓN POR APROPIACIÓN Y MONTOS COMPROMETIDOS 2013
 A 11 DE JULIO DE 2013
 MILLONES DE \$

ENTIDAD	APROPIACIÓN	%	COMPROMISOS	%
	DISPONIBLE	PART.	ACUMULADOS	PART.
SECRETARÍA DE EDUCACIÓN	3.106.654	30,2%	1.307.764	33,2%
FONDO FINANCIERO DISTRITAL DE SALUD	2.195.494	21,3%	640.201	16,3%
SECRETARÍA DISTRITAL DE INTEGRACIÓN SOCIAL	912.357	8,9%	479.564	12,2%
EMP.TRANSMILENIO	897.217	8,7%	604.183	15,3%
INSTITUTO DE DESARROLLO URBANO	880.378	8,6%	132.886	3,4%
UNIDAD ADMINISTRATIVA ESPECIAL DE REHABILITACIÓN Y MANTO. VIAL	305.621	3,0%	46.411	1,2%
EMP. DE ACUEDUCTO Y ALCANTARILLADO	231.232	2,2%	93.145	2,4%
SECRETARÍA DISTRITAL DE MOVILIDAD	189.851	1,8%	80.873	2,1%
SECRETARÍA GENERAL	152.120	1,5%	61.004	1,5%
FONDO DE VIGILANCIA Y SEGURIDAD	141.148	1,4%	69.435	1,8%
SECRETARÍA DISTRITAL DEL HABITAT	139.380	1,4%	30.783	0,8%
INSTITUTO DISTRITAL DE RECREACIÓN Y DEPORTE	129.093	1,3%	51.866	1,3%
CAJA DE LA VIVIENDA POPULAR	121.317	1,2%	23.752	0,6%
SECRETARÍA DISTRITAL DE DESARROLLO ECONÓMICO	77.547	0,8%	31.159	0,8%
SECRETARÍA DISTRITAL DE AMBIENTE	73.023	0,7%	36.196	0,9%
UNIDAD ADMINISTRATIVA ESPECIAL DE SERVICIOS PÚBLICOS	70.275	0,7%	14.386	0,4%
SECRETARÍA DISTRITAL DE CULTURA, RECREACIÓN Y DEPORTE	61.420	0,6%	32.130	0,8%
INSTITUTO PARA LA ECONOMÍA SOCIAL - IPES	60.184	0,6%	18.966	0,5%
INSTITUTO DISTRITAL DE LAS ARTES	55.244	0,5%	22.319	0,6%
INSTITUTO PARA LA PROTECCIÓN DE LA NIÑEZ Y LA JUVENTUD	51.233	0,5%	24.605	0,6%
UNIVERSIDAD DISTRITAL	48.000	0,5%	4.100	0,1%
SECRETARÍA DISTRITAL DE GOBIERNO	42.965	0,4%	16.157	0,4%
RENOVACIÓN URBANA	41.477	0,4%	1.693	0,0%
SECRETARÍA DISTRITAL DE HACIENDA	41.217	0,4%	18.585	0,5%
UNIDAD ADMINISTRATIVA ESPECIAL CUERPO OFICIAL DE BOMBEROS	38.600	0,4%	10.395	0,3%
FONDO DE PREVENCIÓN Y ATENCIÓN DE EMERGENCIAS	34.454	0,3%	10.674	0,3%
INSTITUTO DISTRITAL DE PATRIMONIO CULTURAL	20.938	0,2%	4.097	0,1%
JARDIN BOTÁNICO	20.881	0,2%	11.632	0,3%
METROVIVIENDA	20.630	0,2%	13.002	0,3%
SECRETARÍA DISTRITAL DE LA MUJER	15.000	0,1%	3.505	0,1%
SECRETARÍA DISTRITAL DE PLANEACIÓN	14.200	0,1%	7.787	0,2%
INSTITUTO DISTRITAL DE PARTICIPACIÓN Y ACCIÓN COMUNAL	13.181	0,1%	4.522	0,1%
UNIDAD ADMINISTRATIVA ESPECIAL DE CATASTRO	12.811	0,1%	7.230	0,2%
ORQUESTA FILARMÓNICA DE BOGOTÁ	11.614	0,1%	3.680	0,1%
CONTRALORÍA DISTRITAL	11.000	0,1%	535	0,0%
FONDO DE PRESTACIONES ECONÓMICAS, CESANTÍAS Y PENSIONES	8.785	0,1%	833	0,0%
DEPTO ADTIVO DE LA DEFENSORÍA ESPACIO PUBLICO	8.784	0,1%	6.109	0,2%
CANAL CAPITAL	8.644	0,1%	1.781	0,0%
PERSONERÍA	8.500	0,1%	2.996	0,1%
INSTITUTO DISTRITAL DE TURISMO	7.320	0,1%	3.132	0,1%
IDEP	5.774	0,1%	2.236	0,1%
FUNDACIÓN GILBERTO ALZATE	4.675	0,0%	1.413	0,0%
DEPTO ADTIVO DEL SERVICIO CIVIL	3.040	0,0%	1.356	0,0%
VEEDURÍA	1.500	0,0%	534	0,0%
LOTERÍA	705	0,0%	27	0,0%
TOTAL ENTIDADES DISTRITALES	10.295.483	100,0%	3.939.640	100,0%

CONSOLIDADO GENERAL POR ENTIDADES
COMPARATIVO PRESUPUESTO COMPROMISOS (2012 V/S 2013)
MILLONES DE \$

ENTIDAD	2012			2013			Variaciones 2013 v/s 2012			
	Aprop. Disp.	Total	%	Aprop. Disp.	Total	%	Presupuesto		Compromisos	
	12-jul	Compromisos	Ejec.	11-jul	Compromisos	Ejec.	\$	%	\$	%
PERSONERÍA	1.200	0	0,0%	8.500	2.996	35,3%	7.300	608,3%	2.996	n/a
SECRETARÍA GENERAL	36.366	10.309	28,3%	152.120	61.004	40,1%	115.754	318,3%	50.695	491,7%
VEEDURÍA	500	20	4,1%	1.500	534	35,6%	1.000	200,0%	514	2533,0%
SECRETARÍA DE GOBIERNO	54.781	28.010	51,1%	42.965	16.157	37,6%	-11.816	-21,6%	-11.853	-42,3%
SECRETARÍA DISTRITAL DE HACIENDA	46.814	9.575	20,5%	41.217	18.585	45,1%	-5.597	-12,0%	9.010	94,1%
SECRETARÍA DE EDUCACIÓN	2.302.595	1.105.746	48,0%	3.106.654	1.307.764	42,1%	804.059	34,9%	202.018	18,3%
SECRETARÍA DISTRITAL DE MOVILIDAD	206.572	67.395	32,6%	189.851	80.873	42,6%	-16.721	-8,1%	13.477	20,0%
SECRETARÍA DISTRITAL DE DESARROLLO ECONÓMICO	51.810	10.644	20,5%	77.547	31.159	40,2%	25.737	49,7%	20.514	192,7%
SECRETARÍA DISTRITAL DEL HABITAT	67.457	7.147	10,6%	139.380	30.783	22,1%	71.923	106,6%	23.636	330,7%
SECRETARÍA DISTRITAL DE CULTURA, RECREACIÓN Y DEPORTE	22.897	9.885	43,2%	61.420	32.130	52,3%	38.523	168,2%	22.245	225,1%
SECRETARÍA DISTRITAL DE PLANEACIÓN	23.000	12.704	55,2%	14.200	7.787	54,8%	-8.800	-38,3%	-4.917	-38,7%
SECRETARÍA DISTRITAL DE LA MUJER	0	0	0,0%	15.000	3.505	23,4%	15.000	n/a	3.505	n/a
SECRETARÍA DISTRITAL DE INTEGRACIÓN SOCIAL	534.434	367.647	68,8%	912.357	479.564	52,6%	377.923	70,7%	111.917	30,4%
DEPTO ADTIVO DEL SERVICIO CIVIL	2.044	576	28,2%	3.040	1.356	44,6%	996	48,7%	781	135,6%
SECRETARÍA DISTRITAL DE MEDIO AMBIENTE	45.136	18.699	41,4%	73.023	36.196	49,6%	27.887	61,8%	17.497	93,6%
DEPTO ADTIVO DE LA DEFENSORÍA ESPACIO PUBLICO	7.549	3.225	42,7%	8.784	6.109	69,5%	1.235	16,4%	2.884	89,4%
UNIDAD ADMINISTRATIVA ESPECIAL CUERPO OFICIAL DE BOMBEROS	32.949	8.738	26,5%	38.600	10.395	26,9%	5.651	17,2%	1.657	19,0%
INSTITUTO PARA LA ECONOMÍA SOCIAL - IPES	41.093	22.208	54,0%	60.184	18.966	31,5%	19.091	46,5%	-3.242	-14,6%
FONDO FINANCIERO DE SALUD	1.480.866	529.630	35,8%	2.195.494	640.201	29,2%	714.628	48,3%	110.571	20,9%
FOPAE	32.042	12.007	37,5%	34.454	10.674	31,0%	2.412	7,5%	-1.333	-11,1%
INSTITUTO DE DESARROLLO URBANO	1.006.527	287.926	28,6%	880.378	132.886	15,1%	-126.149	-12,5%	-155.040	-53,8%
FONDO DE PRESTACIONES ECONÓMICAS, CESANTÍAS Y PENSIONES	4.999	756	15,1%	8.785	833	9,5%	3.787	75,8%	77	10,2%
CAJA DE LA VIVIENDA POPULAR	44.467	6.458	14,5%	121.317	23.752	19,6%	76.850	172,8%	17.294	267,8%
INSTITUTO DE RECREACIÓN Y DEPORTE	118.800	40.227	33,9%	129.093	51.866	40,2%	10.293	8,7%	11.638	28,9%
INSTITUTO DISTRITAL DE PATRIMONIO CULTURAL	10.921	3.612	33,1%	20.938	4.097	19,6%	10.017	91,7%	485	13,4%
IDIPRON	80.653	26.010	32,2%	51.233	24.605	48,0%	-29.420	-36,5%	-1.405	-5,4%
FUNDACIÓN GILBERTO ALZATE	3.201	1.734	54,2%	4.675	1.413	30,2%	1.474	46,0%	-321	-18,5%
ORQUESTA FILARMÓNICA DE BOGOTÁ	6.480	4.696	72,5%	11.614	3.680	31,7%	5.134	79,2%	-1.017	-21,7%
FONDO DE VIGILANCIA Y SEGURIDAD	171.058	58.863	34,4%	141.148	69.435	49,2%	-29.910	-17,5%	10.572	18,0%
JARDIN BOTÁNICO	19.000	6.552	34,5%	20.881	11.632	55,7%	1.881	9,9%	5.080	77,5%
IDEP	4.907	1.179	24,0%	5.774	2.236	38,7%	867	17,7%	1.057	89,6%
INSTITUTO DISTRITAL DE PARTICIPACIÓN Y ACCIÓN COMUNAL	17.146	10.323	60,2%	13.181	4.522	34,3%	-3.965	-23,1%	-5.802	-56,2%
INSTITUTO DISTRITAL DE TURISMO	10.004	3.916	39,1%	7.320	3.132	42,8%	-2.684	-26,8%	-784	-20,0%
INSTITUTO DISTRITAL DE LAS ARTES	28.074	14.568	51,9%	55.244	22.319	40,4%	27.170	96,8%	7.751	53,2%
UNIDAD ADMINISTRATIVA ESPECIAL DE CATASTRO	15.500	6.581	42,5%	12.811	7.230	56,4%	-2.690	-17,4%	649	9,9%
UNIDAD ADMINISTRATIVA ESPECIAL DE REHABILITACIÓN Y MANTO. VIAL	142.122	15.197	10,7%	305.621	46.411	15,2%	163.499	115,0%	31.214	205,4%
UNIDAD ADMINISTRATIVA ESPECIAL DE SERVICIOS PÚBLICOS	21.489	5.482	25,5%	70.275	14.386	20,5%	48.786	227,0%	8.904	162,4%
EMP.ACUEDUCTO ALCANTARILLADO "EAAB"	397.537	257.659	64,8%	231.232	93.145	40,3%	-166.305	-41,8%	-164.515	-63,8%
EMP.TRANSMILENIO	1.194.830	480.078	40,2%	897.217	604.183	67,3%	-297.613	-24,9%	124.105	25,9%
METROVIENDA	66.046	4.964	7,5%	20.630	13.002	63,0%	-45.416	-68,8%	8.038	161,9%
CANAL CAPITAL	4.500	866	19,2%	8.644	1.781	20,6%	4.144	92,1%	915	105,7%
LOTERÍA DE BOGOTÁ	1.000	55	5,5%	705	27	3,8%	-295	-29,5%	-28	-51,7%
RENOVACIÓN URBANA	7.941	4.157	52,3%	41.477	1.693	4,1%	33.536	422,3%	-2.463	-59,3%
UNIVERSIDAD DISTRITAL	65.271	2.005	3,1%	48.000	4.100	8,5%	-17.271	-26,5%	2.095	104,5%
CONTRALORÍA DISTRITAL	1.680	0	0,0%	11.000	535	4,9%	9.320	554,8%	535	n/a
TOTAL ENTIDADES DISTRITALES	8.434.259	3.468.033	41,1%	10.295.483	3.939.640	38,3%	1.861.224	22,1%	471.607	13,6%



COMPARATIVO EJECUCIÓN

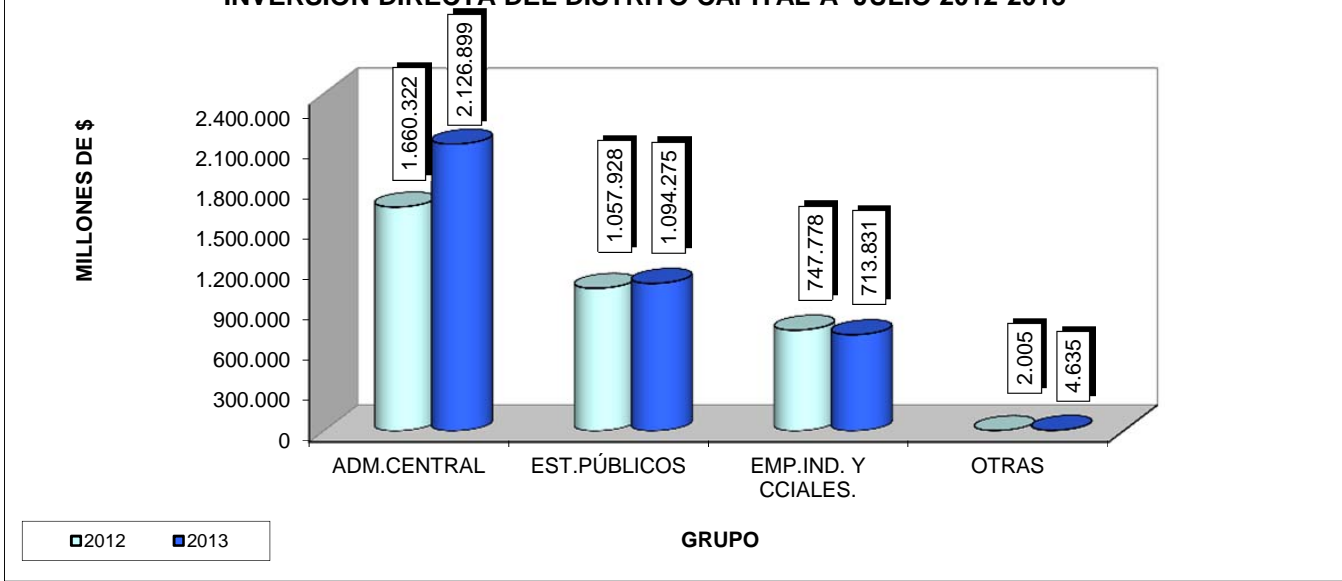
INFORME SEMANAL DE EJECUCIÓN PRESUPUESTAL DE LA INVERSIÓN DIRECTA

A JULIO 2012 - 2013

EN MILLONES DE \$

ENTIDAD	2012					2013							
	Aprop. Disp. 12-jul	Total Compromisos	% Ejec.	Total Giros	% Giros	Aprop. Disp. 11-jul	Total Compromisos	% Ejec.	% Var. Compr.	CDP por Comprometer	Saldo Aprop. Sin Compr.	Total Giros	% Giros
PERSONERÍA	1.200	0	0,0%	0	0,0%	8.500	2.996	35,3%	n/a	883	4.621	1.107	13,0%
SECRETARÍA GENERAL	36.366	10.309	28,3%	4.438	12,2%	152.120	61.004	40,1%	491,7%	42.743	48.373	12.015	7,9%
VEEDURÍA	500	20	4,1%	9	1,8%	1.500	534	35,6%	2533,0%	19	946	225	15,0%
SECRETARÍA DE GOBIERNO	54.781	28.010	51,1%	9.225	16,8%	42.965	16.157	37,6%	-42,3%	1.363	25.444	8.138	18,9%
SECRETARÍA DISTRITAL DE HACIENDA	46.814	9.575	20,5%	4.432	9,5%	41.217	18.585	45,1%	94,1%	4.755	17.877	1.710	4,1%
SECRETARÍA DE EDUCACIÓN	2.302.595	1.105.746	48,0%	835.528	36,3%	3.106.654	1.307.764	42,1%	18,3%	1.194.880	604.010	779.102	25,1%
SECRETARÍA DISTRITAL DE MOVILIDAD	206.572	67.395	32,6%	24.812	12,0%	189.851	80.873	42,6%	20,0%	40.341	68.637	30.606	16,1%
SECRETARÍA DISTRITAL DE DESARROLLO ECONÓMICO	51.810	10.644	20,5%	3.274	6,3%	77.547	31.159	40,2%	192,7%	1.112	45.276	14.457	18,6%
SECRETARÍA DISTRITAL DEL HABITAT	67.457	7.147	10,6%	5.288	7,8%	139.380	30.783	22,1%	330,7%	32.072	76.525	6.317	4,5%
SECRETARÍA DISTRITAL DE CULTURA, RECREACIÓN Y DEPORTE	22.897	9.885	43,2%	3.130	13,7%	61.420	32.130	52,3%	225,1%	16.029	13.261	4.995	8,1%
SECRETARÍA DISTRITAL DE PLANEACIÓN	23.000	12.704	55,2%	5.575	24,2%	14.200	7.787	54,8%	-38,7%	3.989	2.424	2.248	15,8%
SECRETARÍA DISTRITAL DE LA MUJER	0	0	0,0%	0	0,0%	15.000	3.505	23,4%	n/a	3.821	7.673	759	5,1%
SECRETARÍA DISTRITAL DE INTEGRACIÓN SOCIAL	534.434	367.647	68,8%	171.543	32,1%	912.357	479.564	52,6%	30,4%	286.313	146.480	159.721	17,5%
DEPTO ADTIVO DEL SERVICIO CIVIL	2.044	576	28,2%	81	3,9%	3.040	1.356	44,6%	135,6%	747	937	654	21,5%
SECRETARÍA DISTRITAL DE MEDIO AMBIENTE	45.136	18.699	41,4%	6.401	14,2%	73.023	36.196	49,6%	93,6%	10.745	26.082	10.340	14,2%
DEPTO ADTIVO DE LA DEFENSORÍA ESPACIO PUBLICO	7.549	3.225	42,7%	1.878	24,9%	8.784	6.109	69,5%	89,4%	694	1.981	1.963	22,3%
UNIDAD ADMINISTRATIVA ESPECIAL CUERPO OFICIAL DE BOMB	32.949	8.738	26,5%	5.824	17,7%	38.600	10.395	26,9%	19,0%	10.569	17.636	3.359	8,7%
TOTAL ADMINISTRACIÓN CENTRAL	3.436.104	1.660.322	48,3%	1.081.437	31,5%	4.886.157	2.126.899	43,5%	28,1%	1.651.074	1.108.185	1.037.718	21,2%
INSTITUTO PARA LA ECONOMÍA SOCIAL - IPES	41.093	22.208	54,0%	7.505	18,3%	60.184	18.966	31,5%	-14,6%	9.165	32.053	7.331	12,2%
FONDO FINANCIERO DE SALUD	1.480.866	529.630	35,8%	378.284	25,5%	2.195.494	640.201	29,2%	20,9%	556.192	999.101	378.108	17,2%
FOPAE	32.042	12.007	37,5%	7.936	24,8%	34.454	10.674	31,0%	-11,1%	4.774	19.006	3.469	10,1%
INSTITUTO DE DESARROLLO URBANO	1.006.527	287.926	28,6%	109.882	10,9%	880.378	132.886	15,1%	-53,8%	150.587	596.905	15.050	1,7%
FONDO DE PRESTACIONES ECONÓMICAS, CESANTÍAS Y PENSIO	4.999	756	15,1%	7	0,1%	8.785	833	9,5%	10,2%	5.109	2.843	8	0,1%
CAJA DE LA VIVIENDA POPULAR	44.467	6.458	14,5%	4.377	9,8%	121.317	23.752	19,6%	267,8%	8.210	89.354	4.898	4,0%
INSTITUTO DE RECREACIÓN Y DEPORTE	118.800	40.227	33,9%	15.666	13,2%	129.093	51.866	40,2%	28,9%	54.029	23.199	14.968	11,6%
INSTITUTO DISTRITAL DE PATRIMONIO CULTURAL	10.921	3.612	33,1%	1.290	11,8%	20.938	4.097	19,6%	13,4%	5.505	11.337	1.742	8,3%
IDIPRON	80.653	26.010	32,2%	12.582	15,6%	51.233	24.605	48,0%	-5,4%	4.860	21.768	11.633	22,7%
FUNDACIÓN GILBERTO ALZATE	3.201	1.734	54,2%	855	26,7%	4.675	1.413	30,2%	-18,5%	943	2.319	831	17,8%
ORQUESTA FILARMÓNICA DE BOGOTÁ	6.480	4.696	72,5%	1.793	27,7%	11.614	3.680	31,7%	-21,7%	2.465	5.469	1.321	11,4%
FONDO DE VIGILANCIA Y SEGURIDAD	171.058	58.863	34,4%	7.526	4,4%	141.148	69.435	49,2%	18,0%	22.362	49.352	21.356	15,1%
JARDIN BOTÁNICO	19.000	6.552	34,5%	2.271	12,0%	20.881	11.632	55,7%	77,5%	4.265	4.984	2.360	11,3%
IDEP	4.907	1.179	24,0%	356	7,2%	5.774	2.236	38,7%	89,6%	567	2.971	562	9,7%
INSTITUTO DISTRITAL DE PARTICIPACIÓN Y ACCIÓN COMUNAL	17.146	10.323	60,2%	4.413	25,7%	13.181	4.522	34,3%	-56,2%	1.560	7.100	2.350	17,8%
INSTITUTO DISTRITAL DE TURISMO	10.004	3.916	39,1%	1.384	13,8%	7.320	3.132	42,8%	-20,0%	1.554	2.634	1.089	14,9%
INSTITUTO DISTRITAL DE LAS ARTES	28.074	14.568	51,9%	6.628	23,6%	55.244	22.319	40,4%	53,2%	17.265	15.661	9.924	18,0%
UNIDAD ADMINISTRATIVA ESPECIAL DE CATASTRO	15.500	6.581	42,5%	1.651	10,7%	12.811	7.230	56,4%	9,9%	1.641	3.940	900	7,0%
UNIDAD ADMINISTRATIVA ESPECIAL DE REHABILITACIÓN Y MAN	142.122	15.197	10,7%	2.428	1,7%	305.621	46.411	15,2%	205,4%	128.099	131.112	14.050	4,6%
UNIDAD ADMINISTRATIVA ESPECIAL DE SERVICIOS PÚBLICOS	21.489	5.482	25,5%	2.098	9,8%	70.275	14.386	20,5%	162,4%	13.242	42.647	8.580	12,2%
TOTAL ESTABLECIMIENTOS PÚBLICOS	3.259.349	1.057.928	32,5%	568.931	17,5%	4.150.420	1.094.275	26,4%	3,4%	992.391	2.063.753	500.529	12,1%
TOTAL PRESUPUESTO ANUAL	6.695.452	2.718.249	40,6%	1.650.368	24,6%	9.036.577	3.221.174	35,6%	18,5%	2.643.465	3.171.938	1.538.247	17,0%
EMP.ACUEDUCTO ALCANTARILLADO "EAAB"	397.537	257.659	64,8%	2.481	0,6%	231.232	93.145	40,3%	-63,8%	0	138.087	5.778	2,5%
EMP.TRANSMILENIO	1.194.830	480.078	40,2%	35.939	3,0%	897.217	604.183	67,3%	25,9%	0	293.034	132.655	14,8%
METROVIVIENDA	66.046	4.964	7,5%	1.848	2,8%	20.630	13.002	63,0%	161,9%	0	7.629	5.592	27,1%
CANAL CAPITAL	4.500	866	19,2%	667	14,8%	8.644	1.781	20,6%	105,7%	0	6.863	923	10,7%
LOTERÍA DE BOGOTÁ	1.000	55	5,5%	55	5,5%	705	27	3,8%	-51,7%	0	679	27	3,8%
RENOVACIÓN URBANA	7.941	4.157	52,3%	298	3,8%	41.477	1.693	4,1%	-59,3%	0	39.784	713	1,7%
TOTAL EMPRESAS INDUSTRIALES Y COMERCIALES	1.671.855	747.778	44,7%	41.288	2,5%	1.199.906	713.831	59,5%	-4,5%	0	486.076	145.687	12,1%
UNIVERSIDAD DISTRITAL	65.271	2.005	3,1%	941	1,4%	48.000	4.100	8,5%	104,5%	15.630	28.270	1.372	2,9%
CONTRALORÍA DISTRITAL	1.680	0	0,0%	0	0,0%	11.000	535	4,9%	n/a	1.650	8.815	0	0,0%
TOTAL OTRAS	66.951	2.005	3,0%	941	1,4%	59.000	4.635	7,9%	131,2%	17.280	37.085	1.372	2,3%
TOTAL ENTIDADES DISTRITALES	8.434.259	3.468.033	41,1%	1.692.597	20,1%	10.295.483	3.939.640	38,3%	13,6%	2.660.745	3.695.099	1.685.305	16,4%

COMPARATIVO EJECUCIÓN INVERSIÓN DIRECTA DEL DISTRITO CAPITAL A JULIO 2012-2013





Secretaría de Hacienda

CONSOLIDADO GENERAL POR ENTIDADES
INFORME SEMANAL DE EJECUCIÓN PRESUPUESTAL DE LA INVERSIÓN DIRECTA
 Fecha Inicial Semana:05-JUL-2013 Fecha Final Semana:11-JUL-2013

EN MILLONES \$

ENTIDAD	APROPiación VIGENTE	SUSPENSIONES	APROPiación DISPONIBLE	COMPROMISOS SEMANA	TOTAL COMPROMISOS ACUMULADO	% EJEC. PRESUP	AUTORIZACIÓN DE GIRO SEMANA	AUTORIZACIÓN DE GIRO ACUMULADO	% AUTORIZ. GIRO	CDP POR COMPROM.	SALDO APROPIACIÓN SIN COMPROMETER	FECHA ÚLTIMA ACTUALIZACIÓN
PERSONERÍA	8.500	0	8.500	84	2.996	35,3%	26	1.107	13,0%	883	4.621	11-jul
SECRETARÍA GENERAL	172.120	20.000	152.120	54	61.004	40,1%	1.166	12.015	7,9%	42.743	48.373	11-jul
VEEDURÍA	1.500	0	1.500	0	534	35,6%	7	225	15,0%	19	946	11-jul
SECRETARÍA DE GOBIERNO	42.965	0	42.965	169	16.157	37,6%	1.646	8.138	18,9%	1.363	25.444	11-jul
SECRETARÍA DISTRITAL DE HACIENDA	41.217	0	41.217	-14	18.585	45,1%	531	1.710	4,1%	4.755	17.877	11-jul
SECRETARÍA DE EDUCACIÓN	3.106.654	0	3.106.654	30.612	1.307.764	42,1%	5.548	779.102	25,1%	1.194.880	604.010	11-jul
SECRETARÍA DISTRITAL DE MOVILIDAD	189.851	0	189.851	1.174	80.873	42,6%	2.437	30.606	16,1%	40.341	68.637	11-jul
SECRETARÍA DISTRITAL DE DESARROLLO ECONÓMICO	77.547	0	77.547	2.942	31.159	40,2%	63	14.457	18,6%	1.112	45.276	11-jul
SECRETARÍA DISTRITAL DEL HABITAT	239.380	100.000	139.380	78	30.783	22,1%	290	6.317	4,5%	32.072	76.525	11-jul
SECRETARÍA DISTRITAL DE CULTURA, RECREACIÓN Y DEPORTE	61.420	0	61.420	305	32.130	52,3%	260	4.995	8,1%	16.029	13.261	11-jul
SECRETARÍA DISTRITAL DE PLANEACIÓN	14.200	0	14.200	133	7.787	54,8%	0	2.248	15,8%	3.989	2.424	11-jul
SECRETARÍA DISTRITAL DE LA MUJER	15.000	0	15.000	234	3.505	23,4%	0	759	5,1%	3.821	7.673	11-jul
SECRETARÍA DISTRITAL DE INTEGRACIÓN SOCIAL	912.357	0	912.357	19.371	479.564	52,6%	7.628	159.721	17,5%	286.313	146.480	11-jul
DEPTO ADTIVO DEL SERVICIO CIVIL	3.040	0	3.040	0	1.356	44,6%	15	654	21,5%	747	937	11-jul
SECRETARÍA DISTRITAL DE AMBIENTE	73.023	0	73.023	1.133	36.196	49,6%	1.709	10.340	14,2%	10.745	26.082	11-jul
DEPTO ADTIVO DE LA DEFENSORÍA ESPACIO PUBLICO	8.784	0	8.784	-57	6.109	69,5%	175	1.963	22,3%	694	1.981	11-jul
UNIDAD ADMINISTRATIVA ESPECIAL CUERPO OFICIAL DE BOMBEROS	38.600	0	38.600	430	10.395	26,9%	291	3.359	8,7%	10.569	17.636	11-jul
TOTAL ADMINISTRACIÓN CENTRAL	5.006.157	120.000	4.886.157	56.645	2.126.899	43,5%	21.791	1.037.718	21,2%	1.651.074	1.108.185	
INSTITUTO PARA LA ECONOMÍA SOCIAL - IPES	60.184	0	60.184	0	18.966	31,5%	0	7.331	12,2%	9.165	32.053	11-jul
FONDO FINANCIERO DE SALUD	2.195.494	0	2.195.494	0	640.201	29,2%	0	378.108	17,2%	556.192	999.101	11-jul
FOPAE	34.454	0	34.454	1.425	10.674	31,0%	75	3.469	10,1%	4.774	19.006	11-jul
INSTITUTO DE DESARROLLO URBANO	1.081.378	201.000	880.378	1.222	132.886	15,1%	677	15.050	1,7%	150.587	596.905	11-jul
FONDO DE PRESTACIONES ECONÓMICAS, CESANTÍAS Y PENSIONES	8.785	0	8.785	4	833	9,5%	0	8	0,1%	5.109	2.843	11-jul
CAJA DE LA VIVIENDA POPULAR	121.317	0	121.317	474	23.752	19,6%	363	4.898	4,0%	8.210	89.354	11-jul
INSTITUTO DE RECREACIÓN Y DEPORTE	143.170	14.077	129.093	506	51.866	40,2%	1.183	14.968	11,6%	54.029	23.199	11-jul
INSTITUTO DISTRITAL DE PATRIMONIO CULTURAL	20.938	0	20.938	30	4.097	19,6%	127	1.742	8,3%	5.505	11.337	11-jul
IDIPRON	56.733	5.500	51.233	480	24.605	48,0%	186	11.633	22,7%	4.860	21.768	11-jul
FUNDACIÓN GILBERTO ALZATE	4.675	0	4.675	1	1.413	30,2%	17	831	17,8%	943	2.319	11-jul
ORQUESTA FILARMÓNICA DE BOGOTÁ	11.614	0	11.614	36	3.680	31,7%	75	1.321	11,4%	2.465	5.469	11-jul
FONDO DE VIGILANCIA Y SEGURIDAD	141.148	0	141.148	2.737	69.435	49,2%	642	21.356	15,1%	22.362	49.352	11-jul
JARDIN BOTÁNICO	20.881	0	20.881	36	11.632	55,7%	322	2.360	11,3%	4.265	4.984	11-jul
IDEP	5.774	0	5.774	0	2.236	38,7%	0	562	9,7%	567	2.971	11-jul
INSTITUTO DISTRITAL DE PARTICIPACIÓN Y ACCIÓN COMUNAL	13.181	0	13.181	328	4.522	34,3%	0	2.350	17,8%	1.560	7.100	11-jul
INSTITUTO DISTRITAL DE TURISMO	7.320	0	7.320	537	3.132	42,8%	125	1.089	14,9%	1.554	2.634	11-jul
INSTITUTO DISTRITAL DE LAS ARTES	55.244	0	55.244	2.343	22.319	40,4%	528	9.924	18,0%	17.265	15.661	11-jul
UNIDAD ADMINISTRATIVA ESPECIAL DE CATASTRO	12.811	0	12.811	134	7.230	56,4%	258	900	7,0%	1.641	3.940	11-jul
UNIDAD ADMINISTRATIVA ESPECIAL DE REHABILITACIÓN Y MANTO. VIAL	305.621	0	305.621	-19	46.411	15,2%	363	14.050	4,6%	128.099	131.112	11-jul
UNIDAD ADMINISTRATIVA ESPECIAL DE SERVICIOS PÚBLICOS	70.275	0	70.275	1.082	14.386	20,5%	1.050	8.580	12,2%	13.242	42.647	11-jul
TOTAL ESTABLECIMIENTOS PÚBLICOS Y UNIDAD ADM. ESPECIALES	4.370.997	220.577	4.150.420	11.357	1.094.275	26,4%	5.991	500.529	12,1%	992.391	2.063.753	
TOTAL PRESUPUESTO ANUAL	9.377.154	340.577	9.036.577	68.002	3.221.174	35,6%	27.782	1.538.247	17,0%	2.643.465	3.171.938	
EMP. DE ACUEDUCTO Y ALCANTARILLADO	231.232	0	231.232	0	93.145	40,3%	0	5.778	2,5%	0	138.087	31-may
LOTERÍA	705	0	705	0	27	3,8%	0	27	3,8%	0	679	31-may
CANAL CAPITAL	8.644	0	8.644	0	1.781	20,6%	0	923	10,7%	0	6.863	31-may
METROVIVIENDA	20.630	0	20.630	0	13.002	63,0%	0	5.592	27,1%	0	7.629	31-may
EMP. TRANSMILENIO	1.149.367	252.150	897.217	0	604.183	67,3%	0	132.655	14,8%	0	293.034	31-may
RENOVACIÓN URBANA	41.477	0	41.477	0	1.693	4,1%	0	713	1,7%	0	39.784	31-may
TOTAL EMPRESAS INDUSTRIALES Y COMERCIALES	1.452.056	252.150	1.199.906	0	713.831	59,5%	0	145.687	12,1%	0	486.076	
UNIVERSIDAD DISTRITAL	48.000	0	48.000	0	4.100	8,5%	0	1.372	2,9%	15.630	28.270	31-may
CONTRALORÍA DISTRITAL	11.000	0	11.000	535	535	4,9%	0	0	0,0%	1.650	8.815	11-jul
TOTAL OTRAS	59.000	0	59.000	535	4.635	7,9%	0	1.372	2,3%	17.280	37.085	
TOTAL ENTIDADES DISTRITALES	10.888.210	592.727	10.295.483	68.537	3.939.640	38,3%	27.782	1.685.305	16,4%	2.660.745	3.695.099	

Elaboró: SDH-DDP-SFD.



ALCALDÍA MAYOR
DE BOGOTÁ D.C.
HACIENDA

Secretaría de Hacienda

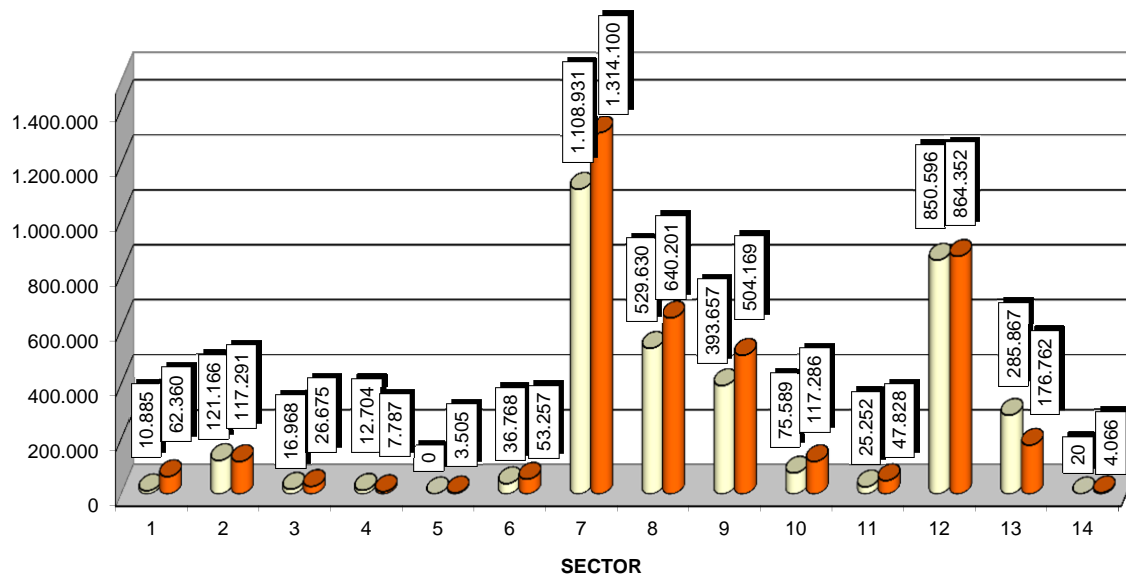
CUADRO COMPARATIVO EJECUCIÓN DIRECTA SECTORIAL
INFORME SEMANAL DE EJECUCIÓN PRESUPUESTAL DE LA INVERSIÓN DIRECTA
 A JULIO 2012 - 2013
 EN MILLONES DE \$

SECTOR	2012					2013						
	Aprop. Disp. 12-jul	Total Compromisos	% Ejec.	Total Giros	% Giros	Aprop. Disp. 11-jul	Total Compromisos	% Ejec.	% Compr.	Saldo por Ejec.	Total Giros	% Giros
Gestión Pública	38.410	10.885	28,3%	4.519	11,8%	155.160	62.360	40,2%	472,9%	92.800	12.669	8,2%
Gobierno, Seguridad y Convivencia	315.525	121.166	38,4%	36.802	11,7%	279.132	117.291	42,0%	-3,2%	161.841	40.634	14,6%
Hacienda	68.313	16.968	24,8%	6.145	9,0%	63.518	26.675	42,0%	57,2%	36.843	2.645	4,2%
Planeación	23.000	12.704	55,2%	5.575	24,2%	14.200	7.787	54,8%	-38,7%	6.413	2.248	15,8%
Mujer	0	0	0,0%	0	0,0%	15.000	3.505	23,4%	n/a	11.495	759	5,1%
Desarrollo Económico, Industria y Turismo	102.907	36.768	35,7%	12.163	11,8%	145.051	53.257	36,7%	44,8%	91.794	22.877	15,8%
Educación	2.372.773	1.108.931	46,7%	836.824	35,3%	3.160.428	1.314.100	41,6%	18,5%	1.846.328	781.036	24,7%
Salud	1.480.866	529.630	35,8%	378.284	25,5%	2.195.494	640.201	29,2%	20,9%	1.555.293	378.108	17,2%
Integración Social	615.087	393.657	64,0%	184.125	29,9%	963.590	504.169	52,3%	28,1%	459.421	171.354	17,8%
Cultura, Recreación y Deporte	194.873	75.589	38,8%	30.030	15,4%	291.629	117.286	40,2%	55,2%	174.343	34.703	11,9%
Ambiente	64.136	25.252	39,4%	8.672	13,5%	93.904	47.828	50,9%	89,4%	46.076	12.700	13,5%
Movilidad	2.550.051	850.596	33,4%	173.060	6,8%	2.273.067	864.352	38,0%	1,6%	1.408.715	192.361	8,5%
Hábitat.	604.937	285.867	47,3%	16.390	2,7%	624.311	176.762	28,3%	-38,2%	447.549	31.878	5,1%
Otras Entidades Distritales	3.380	20	0,6%	9	0,3%	21.000	4.066	19,4%	19928,7%	16.934	1.332	6,3%
TOTAL	8.434.259	3.468.033	41,1%	1.692.597	20,1%	10.295.483	3.939.640	38,3%	13,6%	6.355.844	1.685.305	16,4%

Elaboró: SDH-DDP-SFD.

**COMPARATIVO EJECUCIÓN DE LA INVERSIÓN DIRECTA SECTORIAL
A JULIO 2012 - 2013**

MILLONES DE \$



■ 2012 ■ 2013

- | | | |
|-----------------------------------|--------------------------------------|--|
| 1. Gestión Pública | 2. Gobierno, Seguridad y Convivencia | 3. Hacienda |
| 4. Planeación | 5. Mujer | 6. Desarrollo Económico, Industria y Turismo |
| 7. Educación | 8. Salud | 9. Integración Social |
| 10. Cultura, Recreación y Deporte | 11. Ambiente | 12. Movilidad |
| 13. Hábitat | 14. Otras Entidades | |



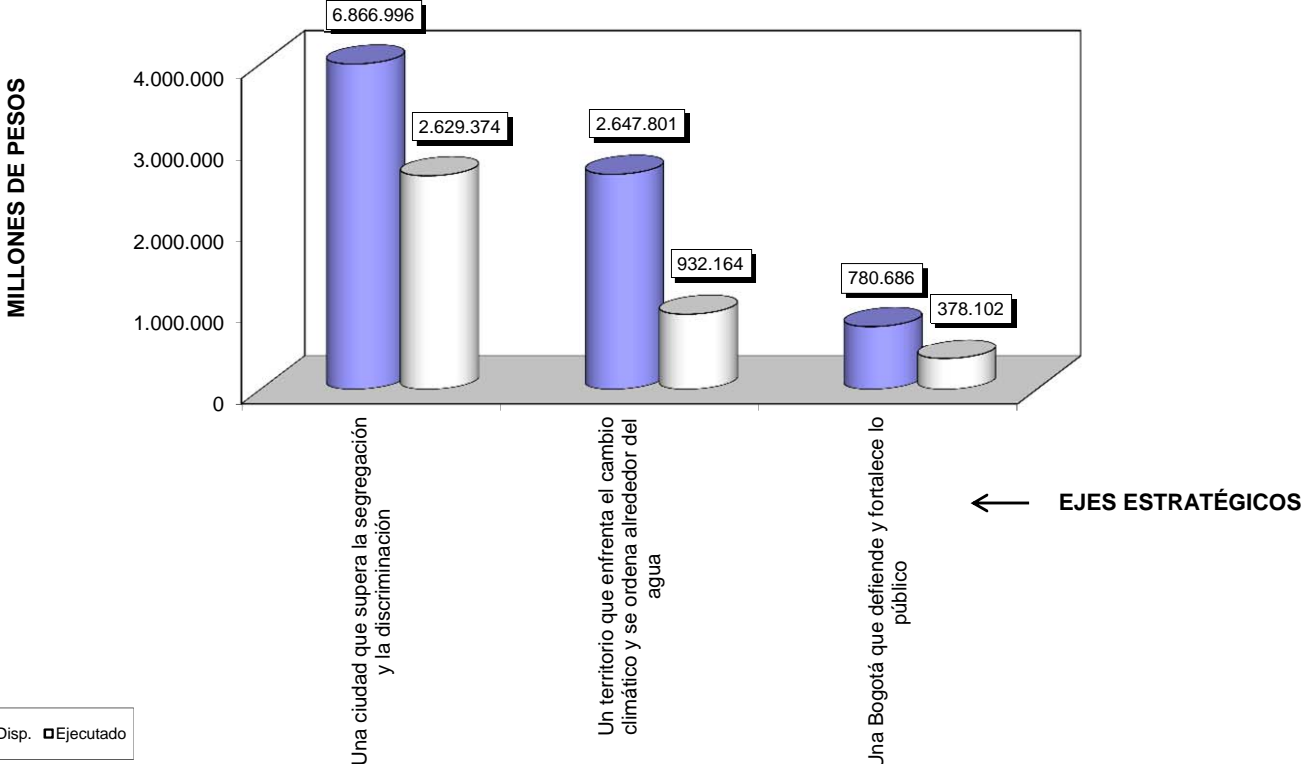
ALCALDÍA MAYOR
DE BOGOTÁ D.C.
HACIENDA

Secretaría de Hacienda

CONSOLIDADO GENERAL
INFORME SEMANAL DE EJECUCIÓN PRESUPUESTAL DE LA INVERSIÓN DIRECTA
A 11 DE JULIO DE 2013
POR EJE ESTRATÉGICO
EN MILLONES DE \$

GRUPO/ EJES ESTRATÉGICOS	APROPIACIÓN VIGENTE	SUSPENSIONES	APROPIACIÓN DISPONIBLE	COMPROMISOS SEMANA	TOTAL COMPROMISOS ACUMULADO	% EJEC. PRESUP	AUTORIZACIÓN DE GIRO SEMANA	AUTORIZACIÓN DE GIRO ACUMULADO	% AUTORIZ. GIRO
Administración Central	5.006.157	120.000	4.886.157	56.645	2.126.899	43,5%	21.791	1.037.718	21,2%
Una ciudad que supera la segregación y la discriminación	4.263.776	100.000	4.163.776	51.649	1.784.825	42,9%	12.755	907.517	21,8%
Un territorio que enfrenta el cambio climático y se ordena alrededor del agua	282.758	0	282.758	2.600	112.223	39,7%	3.893	41.012	14,5%
Una Bogotá que defiende y fortalece lo público	459.624	20.000	439.624	2.396	229.851	52,3%	5.143	89.189	20,3%
Establecimientos Públicos y Unidades Administrativas Especiales	4.370.997	220.577	4.150.420	11.357	1.094.275	26,4%	5.991	500.529	12,1%
Una ciudad que supera la segregación y la discriminación	2.544.754	19.577	2.525.177	3.675	762.526	30,2%	2.321	418.272	16,6%
Un territorio que enfrenta el cambio climático y se ordena alrededor del agua	1.526.939	183.463	1.343.476	3.709	205.800	15,3%	2.286	38.413	2,9%
Una Bogotá que defiende y fortalece lo público	299.304	17.537	281.767	3.973	125.950	44,7%	1.384	43.844	15,6%
Contraloría de Bogotá	11.000	0	11.000	535	535	4,9%	0	0	0,0%
Una ciudad que supera la segregación y la discriminación	0	0	0	0	0	0,0	0	0	0,0
Un territorio que enfrenta el cambio climático y se ordena alrededor del agua	0	0	0	0	0	0,0	0	0	0,0
Una Bogotá que defiende y fortalece lo público	11.000	0	11.000	535	535	4,9%	0	0	0,0
Ente Autónomo Universitario	48.000	0	48.000	0	4.100	8,5%	0	1.372	2,9%
Una ciudad que supera la segregación y la discriminación	42.000	0	42.000	0	3.366	8,0%	0	1.138	2,7%
Un territorio que enfrenta el cambio climático y se ordena alrededor del agua	0	0	0	0	0	0,0	0	0	0,0
Una Bogotá que defiende y fortalece lo público	6.000	0	6.000	0	734	12,2%	0	234	3,9%
Empresas Industriales y Comerciales	1.452.056	252.150	1.199.906	0	713.831	59,5%	0	145.687	12,1%
Una ciudad que supera la segregación y la discriminación	136.043	0	136.043	0	78.657	57,8%	0	12.109	8,9%
Un territorio que enfrenta el cambio climático y se ordena alrededor del agua	1.273.717	252.150	1.021.567	0	614.141	60,1%	0	132.376	13,0%
Una Bogotá que defiende y fortalece lo público	42.296	0	42.296	0	21.033	49,7%	0	1.202	2,8%
Total Presupuesto General	10.888.210	592.727	10.295.483	68.537	3.939.640	38,3%	27.782	1.685.305	16,4%
Una ciudad que supera la segregación y la discriminación	6.986.573	119.577	6.866.996	55.324	2.629.374	38,3%	15.076	1.339.036	19,5%
Un territorio que enfrenta el cambio climático y se ordena alrededor del agua	3.083.414	435.613	2.647.801	6.309	932.164	35,2%	6.179	211.801	8,0%
Una Bogotá que defiende y fortalece lo público	818.223	37.537	780.686	6.904	378.102	48,4%	6.527	134.469	17,2%

COMPARATIVO INVERSIÓN DIRECTA POR EJE ESTRATÉGICO





ALCALDÍA MAYOR
DE BOGOTÁ D.C.
HACIENDA

Secretaría de Hacienda

**COMPARATIVO EJECUCIÓN
FONDOS DE DESARROLLO LOCAL**

INFORME SEMANAL DE EJECUCIÓN PRESUPUESTAL DE LA INVERSIÓN DIRECTA

A JULIO 2012 - 2013

EN MILLONES DE \$

FDL	2012					2013					
	Aprop. Disp. 12-jul	Total Compromisos	% Ejec.	Total Giros	% Giros	Aprop. Disp. 11-jul	Total Compromisos	% Ejec.	Saldo Por Ejec.	Total Giros	% Giros
USAQUEN	19.932	1.690	8,5%	474	2,4%	21.535	3.567	16,6%	17.968	952	4,4%
CHAPINERO	12.448	2.332	18,7%	597	4,8%	12.467	1.660	13,3%	10.808	699	5,6%
SANTAFE	18.608	5.564	29,9%	1.367	7,3%	14.718	3.216	21,8%	11.502	1.163	7,9%
SAN CRISTOBAL	42.819	7.430	17,4%	3.872	9,0%	41.234	6.527	15,8%	34.706	2.090	5,1%
USME	36.121	9.810	27,2%	1.795	5,0%	39.176	6.698	17,1%	32.478	1.711	4,4%
TUNJUELITO	21.260	6.367	29,9%	1.454	6,8%	19.548	2.732	14,0%	16.816	899	4,6%
BOSA	40.168	3.527	8,8%	1.565	3,9%	49.466	8.662	17,5%	40.804	1.568	3,2%
KENNEDY	40.775	6.364	15,6%	2.196	5,4%	48.267	3.944	8,2%	44.323	1.608	3,3%
FONTIBON	18.575	5.073	27,3%	1.789	9,6%	18.304	2.002	10,9%	16.302	846	4,6%
ENGATIVA	29.672	6.828	23,0%	2.118	7,1%	34.203	4.205	12,3%	29.998	1.592	4,7%
SUBA	37.778	19.585	51,8%	6.837	18,1%	40.191	12.999	32,3%	27.192	3.470	8,6%
BARRIOS UNIDOS	13.483	2.137	15,8%	395	2,9%	16.369	2.288	14,0%	14.081	943	5,8%
TEUSAQUILLO	10.025	1.747	17,4%	975	9,7%	10.746	1.476	13,7%	9.271	642	6,0%
LOS MARTIRES	14.384	2.623	18,2%	631	4,4%	15.154	2.005	13,2%	13.149	560	3,7%
ANTONIO NARIÑO	14.803	2.103	14,2%	739	5,0%	13.756	2.379	17,3%	11.377	806	5,9%
PUENTE ARANDA	15.364	5.000	32,5%	740	4,8%	17.664	3.237	18,3%	14.428	1.002	5,7%
CANDELARIA	10.684	1.802	16,9%	536	5,0%	12.501	2.177	17,4%	10.324	756	6,0%
RAFAEL URIBE	47.141	7.515	15,9%	1.456	3,1%	43.345	10.015	23,1%	33.330	939	2,2%
CIUDAD BOLIVAR	66.102	13.784	20,9%	1.053	1,6%	64.023	5.854	9,1%	58.169	2.189	3,4%
SUMAPAZ	18.036	3.607	20,0%	861	4,8%	13.631	2.130	15,6%	11.502	639	4,7%
TOTAL	528.175	114.888	21,8%	31.450	6,0%	546.301	87.772	16,1%	458.529	25.074	4,6%

**CONSOLIDADO GENERAL
FONDOS DE DESARROLLO LOCAL
RANKING POR PORCENTAJE DE EJECUCIÓN**

A 11 DE JULIO DE 2013

MILLONES DE \$

FDL	APROPIACION DISPONIBLE	% EJEC. PRESUP	% AUTORIZ. GIRO	PUESTO % EJEC.
SUBA	40.191	32,3%	8,6%	1
RAFAEL URIBE	43.345	23,1%	2,2%	2
SANTAFE	14.718	21,8%	7,9%	3
PUENTE ARANDA	17.664	18,3%	5,7%	4
BOSA	49.466	17,5%	3,2%	5
CANDELARIA	12.501	17,4%	6,0%	6
ANTONIO NARIÑO	13.756	17,3%	5,9%	7
USME	39.176	17,1%	4,4%	8
USAQUEN	21.535	16,6%	4,4%	9
SAN CRISTOBAL	41.234	15,8%	5,1%	10
SUMAPAZ	13.631	15,6%	4,7%	11
BARRIOS UNIDOS	16.369	14,0%	5,8%	12
TUNJUELITO	19.548	14,0%	4,6%	12
TEUSAQUILLO	10.746	13,7%	6,0%	13
CHAPINERO	12.467	13,3%	5,6%	14
LOS MARTIRES	15.154	13,2%	3,7%	15
ENGATIVA	34.203	12,3%	4,7%	16
FONTIBON	18.304	10,9%	4,6%	17
CIUDAD BOLIVAR	64.023	9,1%	3,4%	18
KENNEDY	48.267	8,2%	3,3%	19
TOTAL	546.301	16,1%	4,6%	

**CONSOLIDADO GENERAL
FONDOS DE DESARROLLO LOCAL
RANKING POR MONTO EJECUTADO**

A 11 DE JULIO DE 2013

MILLONES DE \$

FDL	APROPIACION DISPONIBLE	MONTO EJECUTADO	% EJEC. PRESUP	% AUTORIZ. GIRO	PUESTO MONTO EJEC.
SUBA	40.191	12.999	32,3%	8,6%	1
RAFAEL URIBE	43.345	10.015	23,1%	2,2%	2
BOSA	49.466	8.662	17,5%	3,2%	3
USME	39.176	6.698	17,1%	4,4%	4
SAN CRISTOBAL	41.234	6.527	15,8%	5,1%	5
CIUDAD BOLIVAR	64.023	5.854	9,1%	3,4%	6
ENGATIVA	34.203	4.205	12,3%	4,7%	7
KENNEDY	48.267	3.944	8,2%	3,3%	8
USAQUEN	21.535	3.567	16,6%	4,4%	9
PUENTE ARANDA	17.664	3.237	18,3%	5,7%	10
SANTAFE	14.718	3.216	21,8%	7,9%	11
TUNJUELITO	19.548	2.732	14,0%	4,6%	12
ANTONIO NARIÑO	13.756	2.379	17,3%	5,9%	13
BARRIOS UNIDOS	16.369	2.288	14,0%	5,8%	14
CANDELARIA	12.501	2.177	17,4%	6,0%	15
SUMAPAZ	13.631	2.130	15,6%	4,7%	16
LOS MARTIRES	15.154	2.005	13,2%	3,7%	17
FONTIBON	18.304	2.002	10,9%	4,6%	18
CHAPINERO	12.467	1.660	13,3%	5,6%	19
TEUSAQUILLO	10.746	1.476	13,7%	6,0%	20
TOTAL	546.301	87.772	16,1%	4,6%	

CONSOLIDADO GENERAL
FONDOS DE DESARROLLO LOCAL
PORCENTAJES DE PARTICIPACIÓN POR APROPIACIÓN Y MONTOS COMPROMETIDOS 2013
A 11 DE JULIO DE 2013
MILLONES DE \$

FDL	APROPIACION DISPONIBLE	% PART.	COMPROM. ACUMULADOS	% PART.
CIUDAD BOLIVAR	64.023	11,7%	5.854	6,7%
BOSA	49.466	9,1%	8.662	9,9%
KENNEDY	48.267	8,8%	3.944	4,5%
RAFAEL URIBE	43.345	7,9%	10.015	11,4%
SAN CRISTOBAL	41.234	7,5%	6.527	7,4%
SUBA	40.191	7,4%	12.999	14,8%
USME	39.176	7,2%	6.698	7,6%
ENGATIVA	34.203	6,3%	4.205	4,8%
USAQUEN	21.535	3,9%	3.567	4,1%
TUNJUELITO	19.548	3,6%	2.732	3,1%
FONTIBON	18.304	3,4%	2.002	2,3%
PUENTE ARANDA	17.664	3,2%	3.237	3,7%
BARRIOS UNIDOS	16.369	3,0%	2.288	2,6%
LOS MARTIRES	15.154	2,8%	2.005	2,3%
SANTAFE	14.718	2,7%	3.216	3,7%
ANTONIO NARIÑO	13.756	2,5%	2.379	2,7%
SUMAPAZ	13.631	2,5%	2.130	2,4%
CANDELARIA	12.501	2,3%	2.177	2,5%
CHAPINERO	12.467	2,3%	1.660	1,9%
TEUSAQUILLO	10.746	2,0%	1.476	1,7%
TOTAL	546.301	100,0%	87.772	100,0%



ALCALDÍA MAYOR
DE BOGOTÁ D.C.
HACIENDA

Secretaría de Hacienda

FONDOS DE DESARROLLO LOCAL

INFORME SEMANAL DE EJECUCIÓN PRESUPUESTAL DE LA INVERSIÓN DIRECTA
EN MILLONES DE \$

Fecha Inicial Semana:05-JUL-2013

Fecha Final Semana:11-JUL-2013

Código	Nombre	APROPIACIÓN VIGENTE	SUSPENSIONES	APROPIACIÓN DISPONIBLE	COMPROMISOS SEMANA	TOTAL COMPROMISOS ACUMULADO	% EJEC. PRESUP	AUTORIZACIÓN DE GIRO SEMANA	AUTORIZACIÓN DE GIRO ACUMULADO	% AUTORIZ. GIRO	DISPON. ACUMUL.	FECHA ÚLTIMA ACTUALIZACIÓN
001	USAQUEN	21.535	0	21.535	18	3.567	16,6%	152	952	4,4%	7.758	11-jul
002	CHAPINERO	12.467	0	12.467	0	1.660	13,3%	7	699	5,6%	7.207	11-jul
003	SANTAFE	14.718	0	14.718	5	3.216	21,8%	9	1.163	7,9%	8.150	11-jul
004	SAN CRISTOBAL	41.234	0	41.234	131	6.527	15,8%	79	2.090	5,1%	12.946	11-jul
005	USME	39.176	0	39.176	279	6.698	17,1%	19	1.711	4,4%	20.503	11-jul
006	TUNJUELITO	19.548	0	19.548	32	2.732	14,0%	113	899	4,6%	10.781	11-jul
007	BOSA	49.466	0	49.466	11	8.662	17,5%	42	1.568	3,2%	32.845	11-jul
008	KENNEDY	48.267	0	48.267	56	3.944	8,2%	257	1.608	3,3%	4.646	11-jul
009	FONTIBON	18.304	0	18.304	44	2.002	10,9%	161	846	4,6%	2.091	11-jul
010	ENGATIVA	34.203	0	34.203	193	4.205	12,3%	0	1.592	4,7%	14.108	11-jul
011	SUBA	40.191	0	40.191	98	12.999	32,3%	80	3.470	8,6%	16.439	11-jul
012	BARRIOS UNIDOS	16.369	0	16.369	49	2.288	14,0%	40	943	5,8%	13.653	11-jul
013	TEUSAQUILLO	10.746	0	10.746	112	70.000	13,7%	0	642	6,0%	1.601	11-jul
014	LOS MARTIRES	15.154	0	15.154	36	2.005	13,2%	42	560	3,7%	8.086	11-jul
015	ANTONIO NARIÑO	13.756	0	13.756	0	2.379	17,3%	96	806	5,9%	8.168	11-jul
016	PUENTE ARANDA	17.664	0	17.664	219	3.237	18,3%	90	1.002	5,7%	11.728	11-jul
017	CANDELARIA	12.501	0	12.501	0	2.177	17,4%	15	756	6,0%	2.639	11-jul
018	RAFAEL URIBE	43.345	0	43.345	0	10.015	23,1%	3	939	2,2%	12.532	11-jul
019	CIUDAD BOLIVAR	64.023	0	64.023	0	5.854	9,1%	290	2.189	3,4%	10.039	11-jul
020	SUMAPAZ	13.631	0	13.631	35	2.130	15,6%	66	639	4,7%	2.486	11-jul
	TOTAL	546.301	0	546.301	1.317	87.772	16,1%	1.559	25.074	4,6%	208.408	