



ALCALDÍA MAYOR
DE BOGOTÁ D.C.
HACIENDA

Secretaría de Hacienda

EJECUCIÓN PRESUPUESTAL INVERSIÓN DIRECTA DISTRITO CAPITAL

INFORME SEMANAL A 18 DE JULIO DE 2013

DIRECCION DISTRITAL DE PRESUPUESTO
SUBDIRECCION DE FINANZAS DISTRITALES

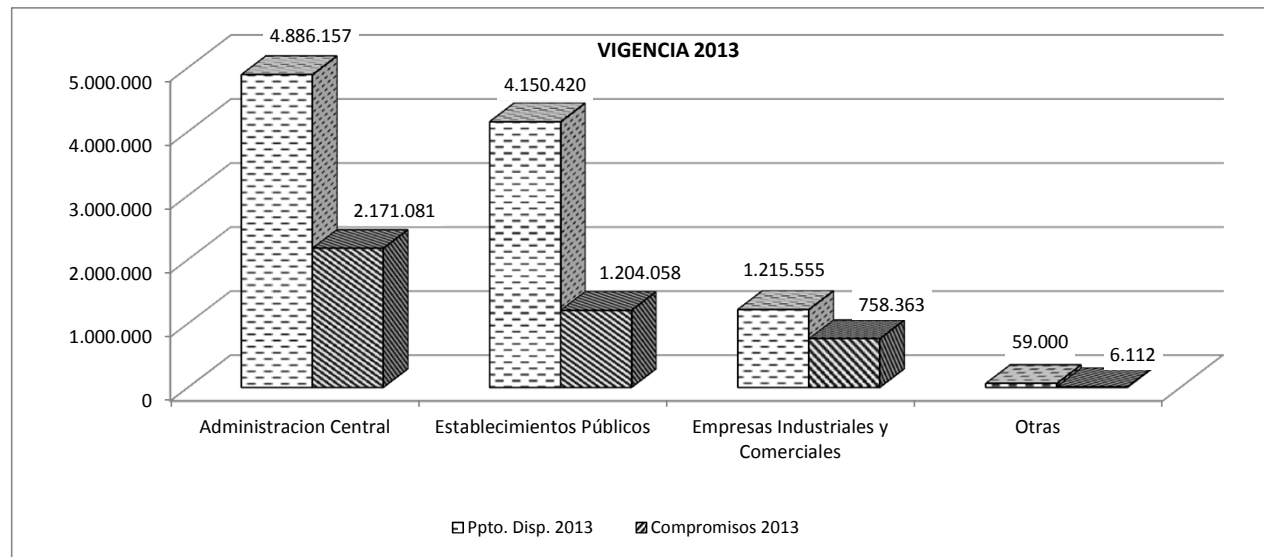
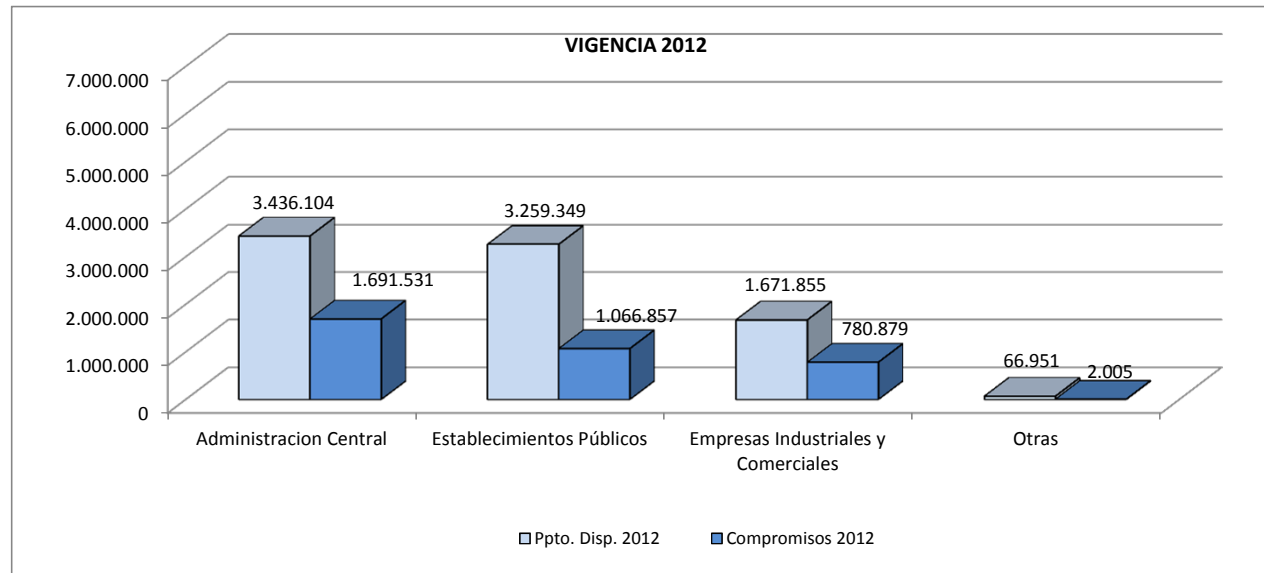
Fuente: Sistema de Presupuesto Distrital "PREDIS".



BOGOTÁ
HUMANANA

EJECUCIÓN INVERSIÓN DIRECTA											
GRUPO	2012			2013				Variaciones			
	Aprop. Disp. 19-Jul	Total Compromisos	% Ejec.	Aprop. Disp. 18-Jul	Total Compromisos	% Ejec.	Saldo por Ejecutar	Presupuesto		Compromisos	
								\$	%	\$	%
ADMINISTRACIÓN CENTRAL	3.436.104	1.691.531	49,2%	4.886.157	2.171.081	44,4%	2.715.076	1.450.054	42,2%	479.551	28,4%
ESTABLECIMIENTOS PÚBLICOS	3.259.349	1.066.857	32,7%	4.150.420	1.204.058	29,0%	2.946.362	891.071	27,3%	137.201	12,9%
TOTAL PRESUPUESTO ANUAL	6.695.452	2.758.388	41,2%	9.036.577	3.375.139	37,3%	5.661.438	2.341.124	35,0%	616.751	22,4%
EMPRESAS INDUSTRIALES Y COMERCIALES	1.671.855	780.879	46,7%	1.215.555	758.363	62,4%	457.193	-456.300	-27,3%	-22.516	-2,9%
OTRAS	66.951	2.005	3,0%	59.000	6.112	10,4%	52.888	-7.951	-11,9%	4.107	204,8%
TOTAL ENTIDADES DISTRITALES	8.434.259	3.541.271	42,0%	10.311.132	4.139.614	40,1%	6.171.519	1.876.873	22,3%	598.343	16,9%

Elaboró: SDH-DDP-SFD.



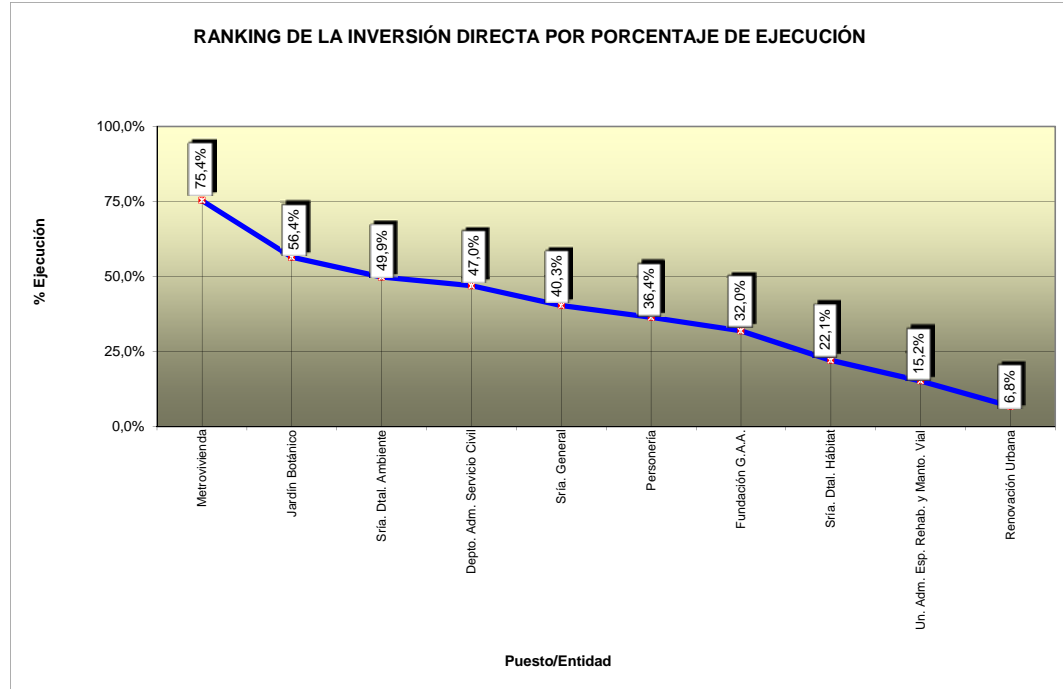


CONSOLIDADO GENERAL POR ENTIDADES
RANKING POR PORCENTAJE DE EJECUCIÓN

A 18 DE JULIO DE 2013
MILLONES DE \$

Secretaría de Hacienda

ENTIDAD	APROPIACIÓN DISPONIBLE	% EJEC. PRESUP	% AUTORIZ. GIRO	PUESTO % EJEC.
METROVIVIENDA	20.630	75,4%	60,1%	1
DEPTO ADTIVO DE LA DEFENSORÍA ESPACIO PUBLICO	8.784	71,1%	22,9%	2
EMP.TRANSMILENIO	912.768	70,5%	22,6%	3
UNIDAD ADMINISTRATIVA ESPECIAL DE CATASTRO	12.811	56,6%	8,0%	4
JARDIN BOTÁNICO	20.881	56,4%	13,4%	5
LOTERÍA	705	55,4%	10,7%	6
SECRETARÍA DISTRITAL DE PLANEACIÓN	14.200	54,8%	19,0%	7
SECRETARÍA DISTRITAL DE INTEGRACIÓN SOCIAL	912.357	53,5%	18,0%	8
SECRETARÍA DISTRITAL DE CULTURA, RECREACIÓN Y DEPORTE	61.420	52,6%	21,3%	9
SECRETARÍA DISTRITAL DE AMBIENTE	73.023	49,9%	15,2%	10
FONDO DE VIGILANCIA Y SEGURIDAD	141.148	49,5%	15,9%	11
INSTITUTO PARA LA PROTECCIÓN DE LA NIÑEZ Y LA JUVENTUD	51.233	48,5%	23,5%	12
SECRETARÍA DISTRITAL DE HACIENDA	41.217	48,2%	4,2%	13
INSTITUTO DISTRITAL DE LAS ARTES	55.244	47,9%	19,0%	14
INSTITUTO DISTRITAL DE TURISMO	7.320	47,9%	16,3%	14
DEPTO ADTIVO DEL SERVICIO CIVIL	3.040	47,0%	21,5%	15
SECRETARÍA DISTRITAL DE MOVILIDAD	189.851	45,8%	16,9%	16
SECRETARÍA DE EDUCACIÓN	3.106.654	42,9%	25,4%	17
INSTITUTO DISTRITAL DE RECREACIÓN Y DEPORTE	129.093	42,0%	14,0%	18
EMP. DE ACUEDUCTO Y ALCANTARILLADO	231.330	40,6%	3,2%	19
SECRETARÍA GENERAL	152.120	40,3%	7,9%	20
SECRETARÍA DISTRITAL DE DESARROLLO ECONÓMICO	77.547	40,2%	19,2%	21
IDEP	5.774	39,4%	11,3%	22
SECRETARÍA DISTRITAL DE GOBIERNO	42.965	37,7%	19,7%	23
INSTITUTO DISTRITAL DE PARTICIPACIÓN Y ACCIÓN COMUNAL	13.181	36,8%	20,6%	24
PERSONERÍA	8.500	36,4%	15,2%	25
VEEDURÍA	1.500	35,6%	15,0%	26
FONDO FINANCIERO DISTRITAL DE SALUD	2.195.494	33,6%	19,8%	27
FONDO DE PREVENCIÓN Y ATENCIÓN DE EMERGENCIAS	34.454	33,3%	11,7%	28
ORQUESTA FILARMÓNICA DE BOGOTÁ	11.614	32,7%	11,9%	29
FUNDACIÓN GILBERTO ALZATE	4.675	32,0%	18,8%	30
INSTITUTO PARA LA ECONOMÍA SOCIAL - IPES	60.184	31,5%	12,2%	31
UNIDAD ADMINISTRATIVA ESPECIAL CUERPO OFICIAL DE BOMBEROS	38.600	29,5%	9,2%	32
SECRETARÍA DISTRITAL DE LA MUJER	15.000	25,3%	6,7%	33
CANAL CAPITAL	8.644	25,1%	14,2%	34
SECRETARÍA DISTRITAL DEL HABITAT	139.380	22,1%	4,6%	35
UNIDAD ADMINISTRATIVA ESPECIAL DE SERVICIOS PÚBLICOS	70.275	20,5%	13,8%	36
INSTITUTO DISTRITAL DE PATRIMONIO CULTURAL	20.938	20,2%	8,5%	37
INSTITUTO DE DESARROLLO URBANO	880.378	15,3%	2,6%	39
UNIDAD ADMINISTRATIVA ESPECIAL DE REHABILITACIÓN Y MANTO. VIAL	305.621	15,2%	4,7%	40
CONTRALORÍA DISTRITAL	11.000	12,6%	0,0%	41
UNIVERSIDAD DISTRITAL	48.000	9,9%	4,3%	42
FONDO DE PRESTACIONES ECONÓMICAS, CESANTÍAS Y PENSIONES	8.785	9,8%	0,5%	43
RENOVACIÓN URBANA	41.477	6,8%	2,1%	44
TOTAL ENTIDADES DISTRITALES	10.311.132	40,1%	18,1%	



40,1%

Elaboró: SDH-DDP-SFD.



ALCALDÍA MAYOR
DE BOGOTÁ D.C.
HACIENDA

Secretaría de Hacienda

CONSOLIDADO GENERAL POR ENTIDADES

RANKING POR MONTO EJECUTADO

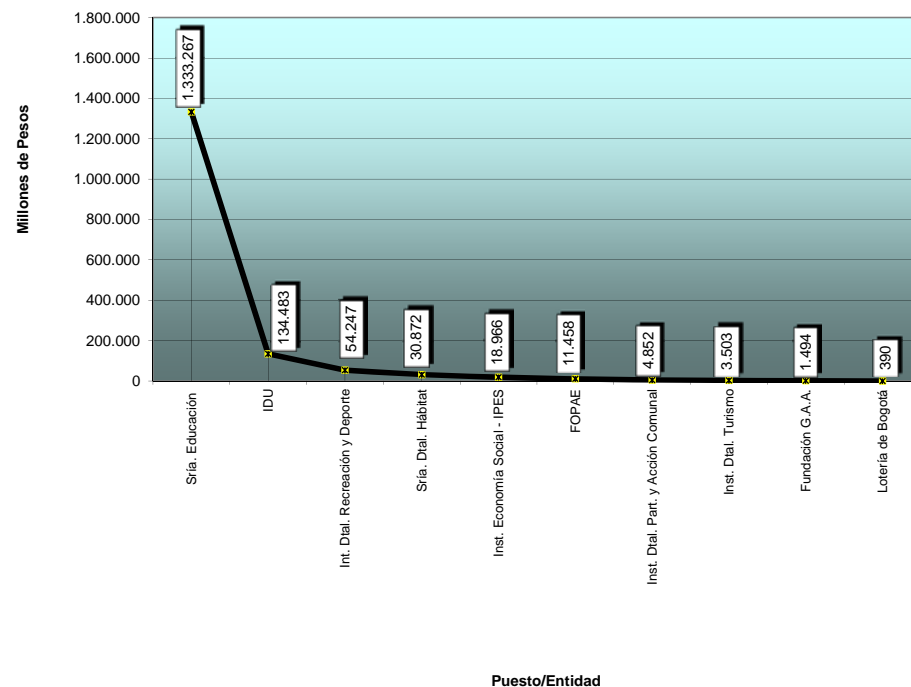
A 18 DE JULIO DE 2013

MILLONES DE \$

ENTIDAD	APROPIACION DISPONIBLE	MONTO EJECUTADO	% EJEC. PRESUP	% AUTORIZ. GIRO	PUESTO MONTO EJEC.
SECRETARÍA DE EDUCACIÓN	3.106.654	1.333.267	42,9%	25,4%	1
FONDO FINANCIERO DISTRITAL DE SALUD	2.195.494	738.298	33,6%	19,8%	2
EMP. TRANSMILENIO	912.768	643.536	70,5%	22,6%	3
SECRETARÍA DISTRITAL DE INTEGRACIÓN SOCIAL	912.357	488.403	53,5%	18,0%	4
INSTITUTO DE DESARROLLO URBANO	880.378	134.483	15,3%	2,6%	5
EMP. DE ACUEDUCTO Y ALCANTARILLADO	231.330	93.891	40,6%	3,2%	6
SECRETARÍA DISTRITAL DE MOVILIDAD	189.851	86.953	45,8%	16,9%	7
FONDO DE VIGILANCIA Y SEGURIDAD	141.148	69.922	49,5%	15,9%	8
SECRETARÍA GENERAL	152.120	61.349	40,3%	7,9%	9
INSTITUTO DISTRITAL DE RECREACIÓN Y DEPORTE	129.093	54.247	42,0%	14,0%	10
UNIDAD ADMINISTRATIVA ESPECIAL DE REHABILITACIÓN Y MANTO. VIAL	305.621	46.583	15,2%	4,7%	11
SECRETARÍA DISTRITAL DE AMBIENTE	73.023	36.402	49,9%	15,2%	12
SECRETARÍA DISTRITAL DE CULTURA, RECREACIÓN Y DEPORTE	61.420	32.278	52,6%	21,3%	13
SECRETARÍA DISTRITAL DE DESARROLLO ECONÓMICO	77.547	31.196	40,2%	19,2%	14
SECRETARÍA DISTRITAL DEL HABITAT	139.380	30.872	22,1%	4,6%	15
INSTITUTO DISTRITAL DE LAS ARTES	55.244	26.469	47,9%	19,0%	16
INSTITUTO PARA LA PROTECCIÓN DE LA NIÑEZ Y LA JUVENTUD	51.233	24.841	48,5%	23,5%	17
CAJA DE LA VIVIENDA POPULAR	121.317	24.356	20,1%	4,6%	18
SECRETARÍA DISTRITAL DE HACIENDA	41.217	19.885	48,2%	4,2%	19
INSTITUTO PARA LA ECONOMÍA SOCIAL - IPES	60.184	18.966	31,5%	12,2%	20
SECRETARÍA DISTRITAL DE GOBIERNO	42.965	16.205	37,7%	19,7%	21
METROVIVIENDA	20.630	15.553	75,4%	60,1%	22
UNIDAD ADMINISTRATIVA ESPECIAL DE SERVICIOS PÚBLICOS	70.275	14.388	20,5%	13,8%	23
JARDIN BOTÁNICO	20.881	11.782	56,4%	13,4%	24
FONDO DE PREVENCIÓN Y ATENCIÓN DE EMERGENCIAS	34.454	11.458	33,3%	11,7%	25
UNIDAD ADMINISTRATIVA ESPECIAL CUERPO OFICIAL DE BOMBEROS	38.600	11.385	29,5%	9,2%	26
SECRETARÍA DISTRITAL DE PLANEACIÓN	14.200	7.787	54,8%	19,0%	27
UNIDAD ADMINISTRATIVA ESPECIAL DE CATASTRO	12.811	7.250	56,6%	8,0%	28
DEPTO ADTIVO DE LA DEFENSORÍA ESPACIO PUBLICO	8.784	6.249	71,1%	22,9%	29
INSTITUTO DISTRITAL DE PARTICIPACIÓN Y ACCIÓN COMUNAL	13.181	4.852	36,8%	20,6%	30
UNIVERSIDAD DISTRITAL	48.000	4.731	9,9%	4,3%	31
INSTITUTO DISTRITAL DE PATRIMONIO CULTURAL	20.938	4.226	20,2%	8,5%	32
ORQUESTA FILARMÓNICA DE BOGOTÁ	11.614	3.801	32,7%	11,9%	33
SECRETARÍA DISTRITAL DE LA MUJER	15.000	3.795	25,3%	6,7%	34
INSTITUTO DISTRITAL DE TURISMO	7.320	3.503	47,9%	16,3%	35
PERSONERÍA	8.500	3.092	36,4%	15,2%	36
RENOVACIÓN URBANA	41.477	2.818	6,8%	2,1%	37
IDEP	5.774	2.277	39,4%	11,3%	38
FUNDACIÓN GILBERTO ALZATE	4.675	1.494	32,0%	18,8%	40
DEPTO ADTIVO DEL SERVICIO CIVIL	3.040	1.428	47,0%	21,5%	41
CONTRALORÍA DISTRITAL	11.000	1.381	12,6%	0,0%	42
FONDO DE PRESTACIONES ECONÓMICAS, CESANTÍAS Y PENSIONES	8.785	861	9,8%	0,5%	43
VEEDURÍA	1.500	534	35,6%	15,0%	44
LOTERÍA	705	390	55,4%	10,7%	45
TOTAL ENTIDADES DISTRITALES	10.311.132	4.139.614	40,1%	18,1%	

Elaboró: SDH-DDP-SFD.

RANKING DE LA INVERSIÓN DIRECTA POR MONTO EJECUTADO



CONSOLIDADO GENERAL POR ENTIDADES
 PORCENTAJES DE PARTICIPACIÓN POR APROPIACIÓN Y MONTOS COMPROMETIDOS 2013
 A 18 DE JULIO DE 2013
 MILLONES DE \$

ENTIDAD	APROPIACIÓN		COMPROMISOS	
	DISPONIBLE	% PART.	ACUMULADOS	% PART.
SECRETARÍA DE EDUCACIÓN	3.106.654	30,1%	1.333.267	32,2%
FONDO FINANCIERO DISTRITAL DE SALUD	2.195.494	21,3%	738.298	17,8%
EMP.TRANSMILENIO	912.768	8,9%	643.536	15,5%
SECRETARÍA DISTRITAL DE INTEGRACIÓN SOCIAL	912.357	8,8%	488.403	11,8%
INSTITUTO DE DESARROLLO URBANO	880.378	8,5%	134.483	3,2%
UNIDAD ADMINISTRATIVA ESPECIAL DE REHABILITACIÓN Y MANTO. VIAL	305.621	3,0%	46.583	1,1%
EMP. DE ACUEDUCTO Y ALCANTARILLADO	231.330	2,2%	93.891	2,3%
SECRETARÍA DISTRITAL DE MOVILIDAD	189.851	1,8%	86.953	2,1%
SECRETARÍA GENERAL	152.120	1,5%	61.349	1,5%
FONDO DE VIGILANCIA Y SEGURIDAD	141.148	1,4%	69.922	1,7%
SECRETARÍA DISTRITAL DEL HABITAT	139.380	1,4%	30.872	0,7%
INSTITUTO DISTRITAL DE RECREACIÓN Y DEPORTE	129.093	1,3%	54.247	1,3%
CAJA DE LA VIVIENDA POPULAR	121.317	1,2%	24.356	0,6%
SECRETARÍA DISTRITAL DE DESARROLLO ECONÓMICO	77.547	0,8%	31.196	0,8%
SECRETARÍA DISTRITAL DE AMBIENTE	73.023	0,7%	36.402	0,9%
UNIDAD ADMINISTRATIVA ESPECIAL DE SERVICIOS PÚBLICOS	70.275	0,7%	14.388	0,3%
SECRETARÍA DISTRITAL DE CULTURA, RECREACIÓN Y DEPORTE	61.420	0,6%	32.278	0,8%
INSTITUTO PARA LA ECONOMÍA SOCIAL - IPES	60.184	0,6%	18.966	0,5%
INSTITUTO DISTRITAL DE LAS ARTES	55.244	0,5%	26.469	0,6%
INSTITUTO PARA LA PROTECCIÓN DE LA NIÑEZ Y LA JUVENTUD	51.233	0,5%	24.841	0,6%
UNIVERSIDAD DISTRITAL	48.000	0,5%	4.731	0,1%
SECRETARÍA DISTRITAL DE GOBIERNO	42.965	0,4%	16.205	0,4%
RENOVACIÓN URBANA	41.477	0,4%	2.818	0,1%
SECRETARÍA DISTRITAL DE HACIENDA	41.217	0,4%	19.885	0,5%
UNIDAD ADMINISTRATIVA ESPECIAL CUERPO OFICIAL DE BOMBEROS	38.600	0,4%	11.385	0,3%
FONDO DE PREVENCIÓN Y ATENCIÓN DE EMERGENCIAS	34.454	0,3%	11.458	0,3%
INSTITUTO DISTRITAL DE PATRIMONIO CULTURAL	20.938	0,2%	4.226	0,1%
JARDIN BOTÁNICO	20.881	0,2%	11.782	0,3%
METROVIVIENDA	20.630	0,2%	15.553	0,4%
SECRETARÍA DISTRITAL DE LA MUJER	15.000	0,1%	3.795	0,1%
SECRETARÍA DISTRITAL DE PLANEACIÓN	14.200	0,1%	7.787	0,2%
INSTITUTO DISTRITAL DE PARTICIPACIÓN Y ACCIÓN COMUNAL	13.181	0,1%	4.852	0,1%
UNIDAD ADMINISTRATIVA ESPECIAL DE CATASTRO	12.811	0,1%	7.250	0,2%
ORQUESTA FILARMÓNICA DE BOGOTÁ	11.614	0,1%	3.801	0,1%
CONTRALORÍA DISTRITAL	11.000	0,1%	1.381	0,0%
FONDO DE PRESTACIONES ECONÓMICAS, CESANTÍAS Y PENSIONES	8.785	0,1%	861	0,0%
DEPTO ADTIVO DE LA DEFENSORÍA ESPACIO PUBLICO	8.784	0,1%	6.249	0,2%
CANAL CAPITAL	8.644	0,1%	2.173	0,1%
PERSONERÍA	8.500	0,1%	3.092	0,1%
INSTITUTO DISTRITAL DE TURISMO	7.320	0,1%	3.503	0,1%
IDEP	5.774	0,1%	2.277	0,1%
FUNDACIÓN GILBERTO ALZATE	4.675	0,0%	1.494	0,0%
DEPTO ADTIVO DEL SERVICIO CIVIL	3.040	0,0%	1.428	0,0%
VEEDURÍA	1.500	0,0%	534	0,0%
LOTERÍA	705	0,0%	390	0,0%
TOTAL ENTIDADES DISTRITALES	10.311.132	100,0%	4.139.614	100,0%

CONSOLIDADO GENERAL POR ENTIDADES
COMPARATIVO PRESUPUESTO COMPROMISOS (2012 V/S 2013)
MILLONES DE \$

ENTIDAD	2012			2013			Variaciones 2013 v/s 2012			
	Aprop. Disp.	Total	%	Aprop. Disp.	Total	%	Presupuesto		Compromisos	
	19-jul	Compromisos	Ejec.	18-jul	Compromisos	Ejec.	\$	%	\$	%
PERSONERÍA	1.200	0	0,0%	8.500	3.092	36,4%	7.300	608,3%	3.092	n/a
SECRETARÍA GENERAL	36.366	10.309	28,3%	152.120	61.349	40,3%	115.754	318,3%	51.040	495,1%
VEEDURÍA	500	20	4,1%	1.500	534	35,6%	1.000	200,0%	514	2533,0%
SECRETARÍA DE GOBIERNO	54.781	28.687	52,4%	42.965	16.205	37,7%	-11.816	-21,6%	-12.482	-43,5%
SECRETARÍA DISTRITAL DE HACIENDA	46.814	10.563	22,6%	41.217	19.885	48,2%	-5.597	-12,0%	9.321	88,2%
SECRETARÍA DE EDUCACIÓN	2.302.595	1.130.193	49,1%	3.106.654	1.333.267	42,9%	804.059	34,9%	203.074	18,0%
SECRETARÍA DISTRITAL DE MOVILIDAD	206.572	67.426	32,6%	189.851	86.953	45,8%	-16.721	-8,1%	19.527	29,0%
SECRETARÍA DISTRITAL DE DESARROLLO ECONÓMICO	51.810	10.644	20,5%	77.547	31.196	40,2%	25.737	49,7%	20.552	193,1%
SECRETARÍA DISTRITAL DEL HABITAT	67.457	7.496	11,1%	139.380	30.872	22,1%	71.923	106,6%	23.376	311,9%
SECRETARÍA DISTRITAL DE CULTURA, RECREACIÓN Y DEPORTE	22.897	9.885	43,2%	61.420	32.278	52,6%	38.523	168,2%	22.394	226,6%
SECRETARÍA DISTRITAL DE PLANEACIÓN	23.000	12.839	55,8%	14.200	7.787	54,8%	-8.800	-38,3%	-5.052	-39,3%
SECRETARÍA DISTRITAL DE LA MUJER	0	0	0,0%	15.000	3.795	25,3%	15.000	n/a	3.795	n/a
SECRETARÍA DISTRITAL DE INTEGRACIÓN SOCIAL	534.434	371.976	69,6%	912.357	488.403	53,5%	377.923	70,7%	116.427	31,3%
DEPTO ADTIVO DEL SERVICIO CIVIL	2.044	576	28,2%	3.040	1.428	47,0%	996	48,7%	853	148,1%
SECRETARÍA DISTRITAL DE MEDIO AMBIENTE	45.136	18.699	41,4%	73.023	36.402	49,9%	27.887	61,8%	17.703	94,7%
DEPTO ADTIVO DE LA DEFENSORÍA ESPACIO PUBLICO	7.549	3.225	42,7%	8.784	6.249	71,1%	1.235	16,4%	3.024	93,8%
UNIDAD ADMINISTRATIVA ESPECIAL CUERPO OFICIAL DE BOMBEROS	32.949	8.992	27,3%	38.600	11.385	29,5%	5.651	17,2%	2.394	26,6%
INSTITUTO PARA LA ECONOMÍA SOCIAL - IPES	41.093	22.274	54,2%	60.184	18.966	31,5%	19.091	46,5%	-3.308	-14,9%
FONDO FINANCIERO DE SALUD	1.480.866	529.630	35,8%	2.195.494	738.298	33,6%	714.628	48,3%	208.667	39,4%
FOPAE	32.042	12.700	39,6%	34.454	11.458	33,3%	2.412	7,5%	-1.242	-9,8%
INSTITUTO DE DESARROLLO URBANO	1.006.527	291.899	29,0%	880.378	134.483	15,3%	-126.149	-12,5%	-157.416	-53,9%
FONDO DE PRESTACIONES ECONÓMICAS, CESANTÍAS Y PENSIONES	4.999	756	15,1%	8.785	861	9,8%	3.787	75,8%	105	13,9%
CAJA DE LA VIVIENDA POPULAR	44.467	7.828	17,6%	121.317	24.356	20,1%	76.850	172,8%	16.529	211,2%
INSTITUTO DE RECREACIÓN Y DEPORTE	118.800	41.088	34,6%	129.093	54.247	42,0%	10.293	8,7%	13.159	32,0%
INSTITUTO DISTRITAL DE PATRIMONIO CULTURAL	10.921	4.451	40,8%	20.938	4.226	20,2%	10.017	91,7%	-225	-5,1%
IDIPRON	80.653	26.467	32,8%	51.233	24.841	48,5%	-29.420	-36,5%	-1.626	-6,1%
FUNDACIÓN GILBERTO ALZATE	3.201	1.734	54,2%	4.675	1.494	32,0%	1.474	46,0%	-240	-13,8%
ORQUESTA FILARMÓNICA DE BOGOTÁ	6.480	4.720	72,8%	11.614	3.801	32,7%	5.134	79,2%	-919	-19,5%
FONDO DE VIGILANCIA Y SEGURIDAD	171.058	58.998	34,5%	141.148	69.922	49,5%	-29.910	-17,5%	10.924	18,5%
JARDIN BOTÁNICO	19.000	6.552	34,5%	20.881	11.782	56,4%	1.881	9,9%	5.230	79,8%
IDEP	4.907	1.179	24,0%	5.774	2.277	39,4%	867	17,7%	1.098	93,1%
INSTITUTO DISTRITAL DE PARTICIPACIÓN Y ACCIÓN COMUNAL	17.146	10.360	60,4%	13.181	4.852	36,8%	-3.965	-23,1%	-5.508	-53,2%
INSTITUTO DISTRITAL DE TURISMO	10.004	4.069	40,7%	7.320	3.503	47,9%	-2.684	-26,8%	-566	-13,9%
INSTITUTO DISTRITAL DE LAS ARTES	28.074	14.889	53,0%	55.244	26.469	47,9%	27.170	96,8%	11.580	77,8%
UNIDAD ADMINISTRATIVA ESPECIAL DE CATASTRO	15.500	6.581	42,5%	12.811	7.250	56,6%	-2.690	-17,4%	669	10,2%
UNIDAD ADMINISTRATIVA ESPECIAL DE REHABILITACIÓN Y MANTO. VIAL	142.122	15.198	10,7%	305.621	46.583	15,2%	163.499	115,0%	31.385	206,5%
UNIDAD ADMINISTRATIVA ESPECIAL DE SERVICIOS PÚBLICOS	21.489	5.482	25,5%	70.275	14.388	20,5%	48.786	227,0%	8.906	162,5%
EMP.ACUEDUCTO ALCANTARILLADO "EAAB"	397.537	283.870	71,4%	231.330	93.891	40,6%	-166.207	-41,8%	-189.979	-66,9%
EMP.TRANSMILENIO	1.194.830	485.316	40,6%	912.768	643.536	70,5%	-282.062	-23,6%	158.221	32,6%
METROVIENDA	66.046	6.653	10,1%	20.630	15.553	75,4%	-45.416	-68,8%	8.900	133,8%
CANAL CAPITAL	4.500	866	19,2%	8.644	2.173	25,1%	4.144	92,1%	1.307	151,0%
LOTERÍA DE BOGOTÁ	1.000	55	5,5%	705	390	55,4%	-295	-29,5%	335	608,6%
RENOVACIÓN URBANA	7.941	4.118	51,9%	41.477	2.818	6,8%	33.536	422,3%	-1.300	-31,6%
UNIVERSIDAD DISTRITAL	65.271	2.005	3,1%	48.000	4.731	9,9%	-17.271	-26,5%	2.726	136,0%
CONTRALORÍA DISTRITAL	1.680	0	0,0%	11.000	1.381	12,6%	9.320	554,8%	1.381	n/a
TOTAL ENTIDADES DISTRITALES	8.434.259	3.541.271	42,0%	10.311.132	4.139.614	40,1%	1.876.873	22,3%	598.343	16,9%



COMPARATIVO EJECUCIÓN

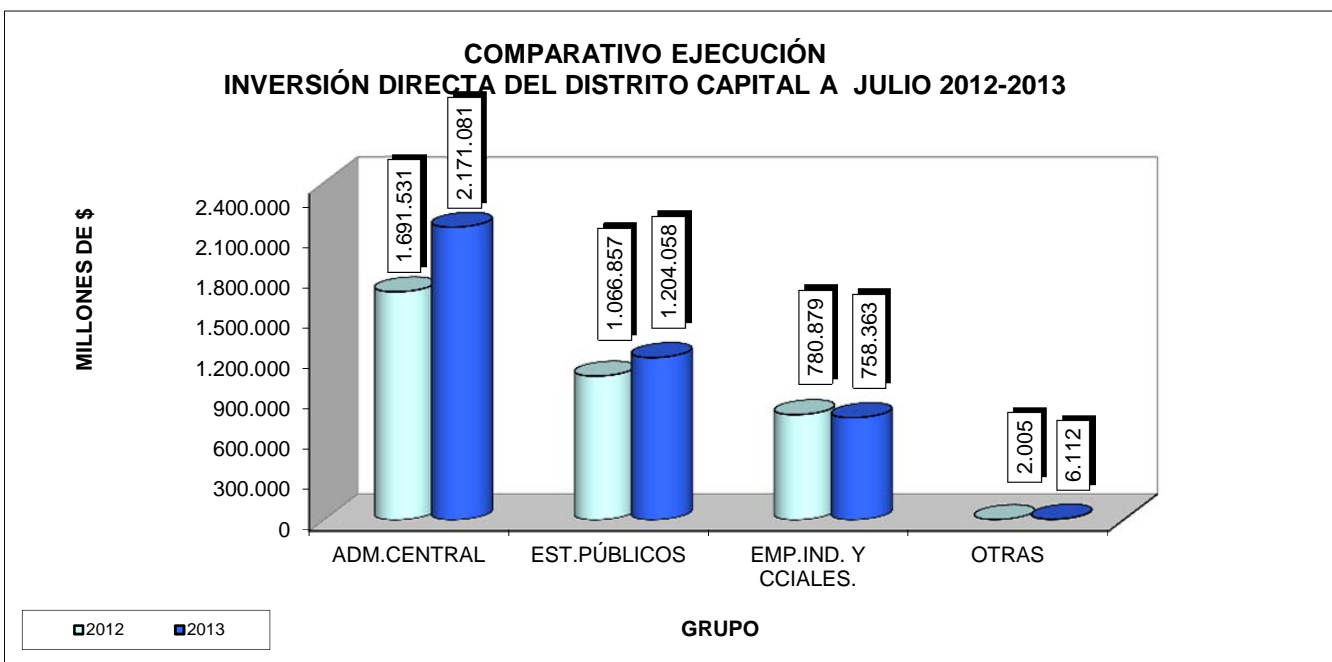
INFORME SEMANAL DE EJECUCIÓN PRESUPUESTAL DE LA INVERSIÓN DIRECTA

A JULIO 2012 - 2013

EN MILLONES DE \$

ENTIDAD	2012					2013							
	Aprop. Disp. 19-jul	Total Compromisos	% Ejec.	Total Giros	% Giros	Aprop. Disp. 18-jul	Total Compromisos	% Ejec.	% Var. Compr.	CDP por Comprometer	Saldo Aprop. Sin Compr.	Total Giros	% Giros
PERSONERÍA	1.200	0	0,0%	0	0,0%	8.500	3.092	36,4%	n/a	863	4.545	1.289	15,2%
SECRETARÍA GENERAL	36.366	10.309	28,3%	4.517	12,4%	152.120	61.349	40,3%	495,1%	46.286	44.485	12.051	7,9%
VEEDURÍA	500	20	4,1%	9	1,8%	1.500	534	35,6%	2533,0%	68	898	225	15,0%
SECRETARÍA DE GOBIERNO	54.781	28.687	52,4%	9.580	17,5%	42.965	16.205	37,7%	-43,5%	1.740	25.020	8.456	19,7%
SECRETARÍA DISTRITAL DE HACIENDA	46.814	10.563	22,6%	4.451	9,5%	41.217	19.885	48,2%	88,2%	4.650	16.683	1.742	4,2%
SECRETARÍA DE EDUCACIÓN	2.302.595	1.130.193	49,1%	865.649	37,6%	3.106.654	1.333.267	42,9%	18,0%	1.193.415	579.972	788.177	25,4%
SECRETARÍA DISTRITAL DE MOVILIDAD	206.572	67.426	32,6%	26.122	12,6%	189.851	86.953	45,8%	29,0%	36.498	66.400	32.025	16,9%
SECRETARÍA DISTRITAL DE DESARROLLO ECONÓMICO	51.810	10.644	20,5%	3.847	7,4%	77.547	31.196	40,2%	193,1%	2.841	43.509	14.878	19,2%
SECRETARÍA DISTRITAL DEL HABITAT	67.457	7.496	11,1%	5.399	8,0%	139.380	30.872	22,1%	311,9%	32.519	75.989	6.377	4,6%
SECRETARÍA DISTRITAL DE CULTURA, RECREACIÓN Y DEPORTE	22.897	9.885	43,2%	3.411	14,9%	61.420	32.278	52,6%	226,6%	15.795	13.347	13.080	21,3%
SECRETARÍA DISTRITAL DE PLANEACIÓN	23.000	12.839	55,8%	7.014	30,5%	14.200	7.787	54,8%	-39,3%	4.009	2.404	2.701	19,0%
SECRETARÍA DISTRITAL DE LA MUJER	0	0	0,0%	0	0,0%	15.000	3.795	25,3%	n/a	3.831	7.374	1.007	6,7%
SECRETARÍA DISTRITAL DE INTEGRACIÓN SOCIAL	534.434	371.976	69,6%	185.031	34,6%	912.357	488.403	53,5%	31,3%	272.110	151.845	163.948	18,0%
DEPTO ADTIVO DEL SERVICIO CIVIL	2.044	576	28,2%	81	3,9%	3.040	1.428	47,0%	148,1%	747	865	654	21,5%
SECRETARÍA DISTRITAL DE MEDIO AMBIENTE	45.136	18.699	41,4%	6.730	14,9%	73.023	36.402	49,9%	94,7%	10.826	25.795	11.089	15,2%
DEPTO ADTIVO DE LA DEFENSORÍA ESPACIO PUBLICO	7.549	3.225	42,7%	2.023	26,8%	8.784	6.249	71,1%	93,8%	2.087	449	2.011	22,9%
UNIDAD ADMINISTRATIVA ESPECIAL CUERPO OFICIAL DE BOMB	32.949	8.992	27,3%	5.898	17,9%	38.600	11.385	29,5%	26,6%	10.036	17.179	3.552	9,2%
TOTAL ADMINISTRACIÓN CENTRAL	3.436.104	1.691.531	49,2%	1.129.762	32,9%	4.886.157	2.171.081	44,4%	28,4%	1.638.318	1.076.758	1.063.263	21,8%
INSTITUTO PARA LA ECONOMÍA SOCIAL - IPES	41.093	22.274	54,2%	8.481	20,6%	60.184	18.966	31,5%	-14,9%	9.713	31.505	7.331	12,2%
FONDO FINANCIERO DE SALUD	1.480.866	529.630	35,8%	387.623	26,2%	2.195.494	738.298	33,6%	39,4%	566.081	891.116	435.260	19,8%
FOPAE	32.042	12.700	39,6%	8.902	27,8%	34.454	11.458	33,3%	-9,8%	4.575	18.422	4.017	11,7%
INSTITUTO DE DESARROLLO URBANO	1.006.527	291.899	29,0%	110.664	11,0%	880.378	134.483	15,3%	-53,9%	151.844	594.051	23.244	2,6%
FONDO DE PRESTACIONES ECONÓMICAS, CESANTÍAS Y PENSIO	4.999	756	15,1%	7	0,1%	8.785	861	9,8%	13,9%	5.087	2.838	48	0,5%
CAJA DE LA VIVIENDA POPULAR	44.467	7.828	17,6%	4.993	11,2%	121.317	24.356	20,1%	211,2%	8.707	88.253	5.534	4,6%
INSTITUTO DE RECREACIÓN Y DEPORTE	118.800	41.088	34,6%	16.390	13,8%	129.093	54.247	42,0%	32,0%	50.745	24.102	18.115	14,0%
INSTITUTO DISTRITAL DE PATRIMONIO CULTURAL	10.921	4.451	40,8%	1.329	12,2%	20.938	4.226	20,2%	-5,1%	5.491	11.221	1.782	8,5%
IDIPRON	80.653	26.467	32,8%	13.513	16,8%	51.233	24.841	48,5%	-6,1%	5.027	21.365	12.040	23,5%
FUNDACIÓN GILBERTO ALZATE	3.201	1.734	54,2%	884	27,6%	4.675	1.494	32,0%	-13,8%	558	2.623	879	18,8%
ORQUESTA FILARMÓNICA DE BOGOTÁ	6.480	4.720	72,8%	2.044	31,5%	11.614	3.801	32,7%	-19,5%	2.023	5.790	1.387	11,9%
FONDO DE VIGILANCIA Y SEGURIDAD	171.058	58.998	34,5%	11.153	6,5%	141.148	69.922	49,5%	18,5%	22.323	48.903	22.425	15,9%
JARDIN BOTÁNICO	19.000	6.552	34,5%	2.271	12,0%	20.881	11.782	56,4%	79,8%	4.878	4.220	2.799	13,4%
IDEP	4.907	1.179	24,0%	379	7,7%	5.774	2.277	39,4%	93,1%	240	3.257	655	11,3%
INSTITUTO DISTRITAL DE PARTICIPACIÓN Y ACCIÓN COMUNAL	17.146	10.360	60,4%	4.593	26,8%	13.181	4.852	36,8%	-53,2%	1.465	6.864	2.720	20,6%
INSTITUTO DISTRITAL DE TURISMO	10.004	4.069	40,7%	1.518	15,2%	7.320	3.503	47,9%	-13,9%	1.604	2.213	1.192	16,3%
INSTITUTO DISTRITAL DE LAS ARTES	28.074	14.889	53,0%	6.920	24,7%	55.244	26.469	47,9%	77,8%	13.311	15.464	10.477	19,0%
UNIDAD ADMINISTRATIVA ESPECIAL DE CATASTRO	15.500	6.581	42,5%	1.769	11,4%	12.811	7.250	56,6%	10,2%	1.616	3.944	1.021	8,0%
UNIDAD ADMINISTRATIVA ESPECIAL DE REHABILITACIÓN Y MAN	142.122	15.198	10,7%	2.739	1,9%	305.621	46.583	15,2%	206,5%	160.062	98.975	14.315	4,7%
UNIDAD ADMINISTRATIVA ESPECIAL DE SERVICIOS PÚBLICOS	21.489	5.482	25,5%	2.114	9,8%	70.275	14.388	20,5%	162,5%	15.127	40.760	9.701	13,8%
TOTAL ESTABLECIMIENTOS PÚBLICOS	3.259.349	1.066.857	32,7%	588.286	18,0%	4.150.420	1.204.058	29,0%	12,9%	1.030.476	1.915.886	574.940	13,9%
TOTAL PRESUPUESTO ANUAL	6.695.452	2.758.388	41,2%	1.718.047	25,7%	9.036.577	3.375.139	37,3%	22,4%	2.668.793	2.992.645	1.638.203	18,1%
EMP.ACUEDUCTO ALCANTARILLADO "EAAB"	397.537	283.870	71,4%	9.070	2,3%	231.330	93.891	40,6%	-66,9%	0	137.439	7.436	3,2%
EMP.TRASMILENIO	1.194.830	485.316	40,6%	37.372	3,1%	912.768	643.536	70,5%	32,6%	0	269.232	206.270	22,6%
METROVIVIENDA	66.046	6.653	10,1%	2.425	3,7%	20.630	15.553	75,4%	133,8%	0	5.077	12.406	60,1%
CANAL CAPITAL	4.500	866	19,2%	714	15,9%	8.644	2.173	25,1%	151,0%	0	6.471	1.231	14,2%
LOTERÍA DE BOGOTÁ	1.000	55	5,5%	55	5,5%	705	390	55,4%	608,6%	0	315	76	10,7%
RENOVACIÓN URBANA	7.941	4.118	51,9%	407	5,1%	41.477	2.818	6,8%	-31,6%	0	38.659	875	2,1%
TOTAL EMPRESAS INDUSTRIALES Y COMERCIALES	1.671.855	780.879	46,7%	50.043	3,0%	1.215.555	758.363	62,4%	-2,9%	0	457.193	228.294	18,8%
UNIVERSIDAD DISTRITAL	65.271	2.005	3,1%	941	1,4%	48.000	4.731	9,9%	136,0%	14.999	28.270	2.062	4,3%
CONTRALORÍA DISTRITAL	1.680	0	0,0%	0	0,0%	11.000	1.381	12,6%	n/a	1.246	8.374	0	0,0%
TOTAL OTRAS	66.951	2.005	3,0%	941	1,4%	59.000	6.112	10,4%	204,8%	16.245	36.643	2.062	3,5%
TOTAL ENTIDADES DISTRITALES	8.434.259	3.541.271	42,0%	1.769.032	21,0%	10.311.132	4.139.614	40,1%	16,9%	2.685.038	3.486.481	1.868.559	18,1%

COMPARATIVO EJECUCIÓN INVERSIÓN DIRECTA DEL DISTRITO CAPITAL A JULIO 2012-2013



CONSOLIDADO GENERAL POR ENTIDADES
INFORME SEMANAL DE EJECUCIÓN PRESUPUESTAL DE LA INVERSIÓN DIRECTA
 Fecha Inicial Semana:12-JUL-2013 Fecha Final Semana:18-JUL-2013

EN MILLONES \$

ENTIDAD	APROPIACIÓN VIGENTE	SUSPENSIONES	APROPIACIÓN DISPONIBLE	COMPROMISOS SEMANA	TOTAL COMPROMISOS ACUMULADO	% EJEC. PRESUP	AUTORIZACIÓN DE GIRO SEMANA	AUTORIZACIÓN DE GIRO ACUMULADO	% AUTORIZ. GIRO	CDP POR COMPROM.	SALDO APROPIACIÓN SIN COMPROMETER	FECHA ÚLTIMA ACTUALIZACIÓN
PERSONERÍA	8.500	0	8.500	96	3.092	36,4%	182	1.289	15,2%	863	4.545	18-jul
SECRETARÍA GENERAL	172.120	20.000	152.120	345	61.349	40,3%	36	12.051	7,9%	46.286	44.485	18-jul
VEEDURÍA	1.500	0	1.500	0	534	35,6%	0	225	15,0%	68	898	18-jul
SECRETARÍA DE GOBIERNO	42.965	0	42.965	48	16.205	37,7%	319	8.456	19,7%	1.740	25.020	18-jul
SECRETARÍA DISTRITAL DE HACIENDA	41.217	0	41.217	1.299	19.885	48,2%	31	1.742	4,2%	4.650	16.683	18-jul
SECRETARÍA DE EDUCACIÓN	3.106.654	0	3.106.654	25.503	1.333.267	42,9%	9.074	788.177	25,4%	1.193.415	579.972	18-jul
SECRETARÍA DISTRITAL DE MOVILIDAD	189.851	0	189.851	6.080	86.953	45,8%	1.419	32.025	16,9%	36.498	66.400	18-jul
SECRETARÍA DISTRITAL DE DESARROLLO ECONÓMICO	77.547	0	77.547	38	31.196	40,2%	421	14.878	19,2%	2.841	43.509	18-jul
SECRETARÍA DISTRITAL DEL HABITAT	239.380	100.000	139.380	89	30.872	22,1%	59	6.377	4,6%	32.519	75.989	18-jul
SECRETARÍA DISTRITAL DE CULTURA, RECREACIÓN Y DEPORTE	61.420	0	61.420	148	32.278	52,6%	8.086	13.080	21,3%	15.795	13.347	18-jul
SECRETARÍA DISTRITAL DE PLANEACIÓN	14.200	0	14.200	0	7.787	54,8%	452	2.701	19,0%	4.009	2.404	18-jul
SECRETARÍA DISTRITAL DE LA MUJER	15.000	0	15.000	290	3.795	25,3%	248	1.007	6,7%	3.831	7.374	18-jul
SECRETARÍA DISTRITAL DE INTEGRACIÓN SOCIAL	912.357	0	912.357	8.838	488.403	53,5%	4.227	163.948	18,0%	272.110	151.845	18-jul
DEPTO ADTIVO DEL SERVICIO CIVIL	3.040	0	3.040	72	1.428	47,0%	0	654	21,5%	747	865	18-jul
SECRETARÍA DISTRITAL DE AMBIENTE	73.023	0	73.023	206	36.402	49,9%	748	11.089	15,2%	10.826	25.795	18-jul
DEPTO ADTIVO DE LA DEFENSORÍA ESPACIO PUBLICO	8.784	0	8.784	140	6.249	71,1%	48	2.011	22,9%	2.087	449	18-jul
UNIDAD ADMINISTRATIVA ESPECIAL CUERPO OFICIAL DE BOMBEROS	38.600	0	38.600	990	11.385	29,5%	193	3.552	9,2%	10.036	17.179	18-jul
TOTAL ADMINISTRACIÓN CENTRAL	5.006.157	120.000	4.886.157	44.182	2.171.081	44,4%	25.545	1.063.263	21,8%	1.638.318	1.076.758	
INSTITUTO PARA LA ECONOMÍA SOCIAL - IPES	60.184	0	60.184	0	18.966	31,5%	0	7.331	12,2%	9.713	31.505	18-jul
FONDO FINANCIERO DE SALUD	2.195.494	0	2.195.494	91.087	738.298	33,6%	20	435.260	19,8%	566.081	891.116	18-jul
FOPAE	34.454	0	34.454	784	11.458	33,3%	548	4.017	11,7%	4.575	18.422	18-jul
INSTITUTO DE DESARROLLO URBANO	1.081.378	201.000	880.378	1.597	134.483	15,3%	8.194	23.244	2,6%	151.844	594.051	18-jul
FONDO DE PRESTACIONES ECONÓMICAS, CESANTÍAS Y PENSIONES	8.785	0	8.785	28	861	9,8%	40	5.087	0,5%	5.087	2.838	18-jul
CAJA DE LA VIVIENDA POPULAR	121.317	0	121.317	604	24.356	20,1%	636	5.534	4,6%	8.707	88.253	18-jul
INSTITUTO DE RECREACIÓN Y DEPORTE	143.170	14.077	129.093	2.381	54.247	42,0%	2.870	18.115	14,0%	50.745	24.102	18-jul
INSTITUTO DISTRITAL DE PATRIMONIO CULTURAL	20.938	0	20.938	129	4.226	20,2%	40	1.782	8,5%	5.491	11.221	18-jul
IDIPRON	56.733	5.500	51.233	236	24.841	48,5%	401	12.040	23,5%	5.027	21.365	18-jul
FUNDACIÓN GILBERTO ALZATE	4.675	0	4.675	81	1.494	32,0%	47	879	18,8%	558	2.623	18-jul
ORQUESTA FILARMÓNICA DE BOGOTÁ	11.614	0	11.614	121	3.801	32,7%	66	1.387	11,9%	2.023	5.790	18-jul
FONDO DE VIGILANCIA Y SEGURIDAD	141.148	0	141.148	487	69.922	49,5%	1.069	22.425	15,9%	22.323	48.903	18-jul
JARDIN BOTÁNICO	20.881	0	20.881	150	11.782	56,4%	439	2.799	13,4%	4.878	4.220	18-jul
IDEP	5.774	0	5.774	41	2.277	39,4%	93	655	11,3%	240	3.257	18-jul
INSTITUTO DISTRITAL DE PARTICIPACIÓN Y ACCIÓN COMUNAL	13.181	0	13.181	330	4.852	36,8%	370	2.720	20,6%	1.465	6.864	18-jul
INSTITUTO DISTRITAL DE TURISMO	7.320	0	7.320	371	3.503	47,9%	103	1.192	16,3%	1.604	2.213	18-jul
INSTITUTO DISTRITAL DE LAS ARTES	55.244	0	55.244	4.150	26.469	47,9%	553	10.477	19,0%	13.311	15.464	18-jul
UNIDAD ADMINISTRATIVA ESPECIAL DE CATASTRO	12.811	0	12.811	20	7.250	56,6%	121	1.021	8,0%	1.616	3.944	18-jul
UNIDAD ADMINISTRATIVA ESPECIAL DE REHABILITACIÓN Y MANTO. VIAL	305.621	0	305.621	172	46.583	15,2%	265	14.315	4,7%	160.062	98.975	18-jul
UNIDAD ADMINISTRATIVA ESPECIAL DE SERVICIOS PÚBLICOS	70.275	0	70.275	2	14.388	20,5%	1.121	9.701	13,8%	15.127	40.760	18-jul
TOTAL ESTABLECIMIENTOS PÚBLICOS Y UNIDAD ADM. ESPECIALES	4.370.997	220.577	4.150.420	102.773	1.204.058	29,0%	16.996	574.940	13,9%	1.030.476	1.915.886	
TOTAL PRESUPUESTO ANUAL	9.377.154	340.577	9.036.577	146.956	3.375.139	37,3%	42.540	1.638.203	18,1%	2.668.793	2.992.645	
EMP. DE ACUEDUCTO Y ALCANTARILLADO	231.330	0	231.330	0	93.891	40,6%	0	7.436	3,2%	0	137.439	30-jun
LOTERÍA	705	0	705	0	390	55,4%	0	76	10,7%	0	315	30-jun
CANAL CAPITAL	8.644	0	8.644	0	2.173	25,1%	0	1.231	14,2%	0	6.471	30-jun
METROVIVIENDA	20.630	0	20.630	0	15.553	75,4%	0	12.406	60,1%	0	5.077	30-jun
EMP. TRANSMILENIO	1.164.918	252.150	912.768	0	643.536	70,5%	0	206.270	22,6%	0	269.232	30-jun
RENOVACIÓN URBANA	41.477	0	41.477	0	2.818	6,8%	0	875	2,1%	0	38.659	30-jun
TOTAL EMPRESAS INDUSTRIALES Y COMERCIALES	1.467.705	252.150	1.215.555	0	758.363	62,4%	0	228.294	18,8%	0	457.193	
UNIVERSIDAD DISTRITAL	48.000	0	48.000	0	4.731	9,9%	0	2.062	4,3%	14.999	28.270	30-jun
CONTRALORÍA DISTRITAL	11.000	0	11.000	846	1.381	12,6%	0	0	0,0%	1.246	8.374	18-jul
TOTAL OTRAS	59.000	0	59.000	846	6.112	10,4%	0	2.062	3,5%	16.245	36.643	
TOTAL ENTIDADES DISTRITALES	10.903.859	592.727	10.311.132	147.802	4.139.614	40,1%	42.540	1.868.559	18,1%	2.685.038	3.486.481	

Elaboró: SDH-DDP-SFD.



ALCALDÍA MAYOR
DE BOGOTÁ D.C.
HACIENDA

Secretaría de Hacienda

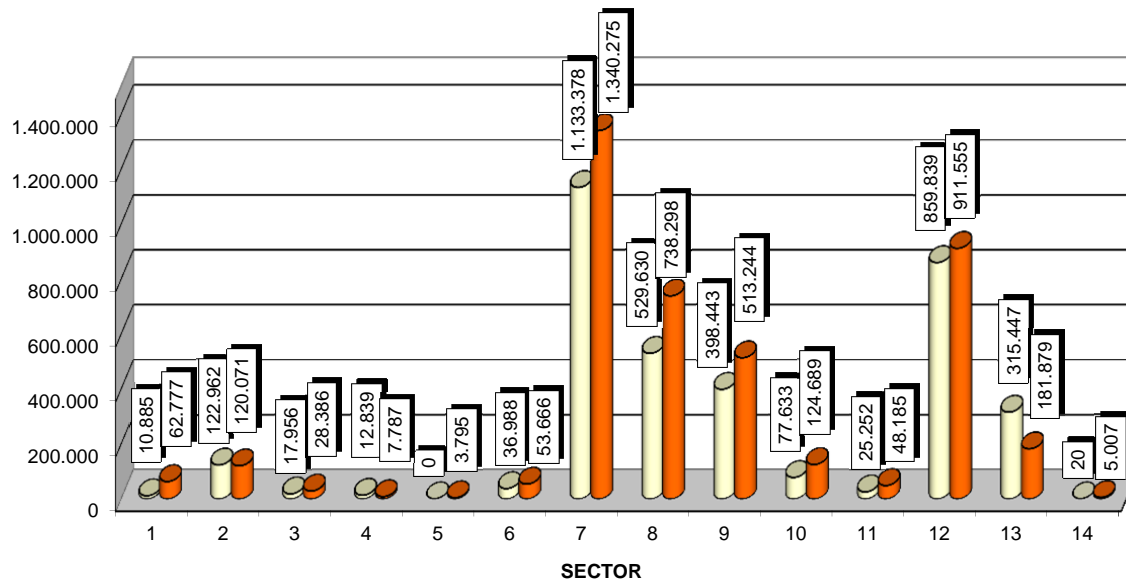
CUADRO COMPARATIVO EJECUCIÓN DIRECTA SECTORIAL
INFORME SEMANAL DE EJECUCIÓN PRESUPUESTAL DE LA INVERSIÓN DIRECTA
 A JULIO 2012 - 2013
 EN MILLONES DE \$

SECTOR	2012					2013						
	Aprop. Disp. 19-jul	Total Compromisos	% Ejec.	Total Giros	% Giros	Aprop. Disp. 18-jul	Total Compromisos	% Ejec.	% Compr.	Saldo por Ejec.	Total Giros	% Giros
Gestión Pública	38.410	10.885	28,3%	4.597	12,0%	155.160	62.777	40,5%	476,7%	92.383	12.705	8,2%
Gobierno, Seguridad y Convivencia	315.525	122.962	39,0%	42.149	13,4%	279.132	120.071	43,0%	-2,4%	159.062	43.181	15,5%
Hacienda	68.313	17.956	26,3%	6.282	9,2%	63.518	28.386	44,7%	58,1%	35.132	2.887	4,5%
Planeación	23.000	12.839	55,8%	7.014	30,5%	14.200	7.787	54,8%	-39,3%	6.413	2.701	19,0%
Mujer	0	0	0,0%	0	0,0%	15.000	3.795	25,3%	n/a	11.205	1.007	6,7%
Desarrollo Económico, Industria y Turismo	102.907	36.988	35,9%	13.846	13,5%	145.051	53.666	37,0%	45,1%	91.385	23.402	16,1%
Educación	2.372.773	1.133.378	47,8%	866.970	36,5%	3.160.428	1.340.275	42,4%	18,3%	1.820.152	790.893	25,0%
Salud	1.480.866	529.630	35,8%	387.623	26,2%	2.195.494	738.298	33,6%	39,4%	1.457.196	435.260	19,8%
Integración Social	615.087	398.443	64,8%	198.543	32,3%	963.590	513.244	53,3%	28,8%	450.346	175.988	18,3%
Cultura, Recreación y Deporte	194.873	77.633	39,8%	31.692	16,3%	291.629	124.689	42,8%	60,6%	166.940	46.951	16,1%
Ambiente	64.136	25.252	39,4%	9.001	14,0%	93.904	48.185	51,3%	90,8%	45.719	13.888	14,8%
Movilidad	2.550.051	859.839	33,7%	176.897	6,9%	2.288.617	911.555	39,8%	6,0%	1.377.062	275.854	12,1%
Hábitat.	604.937	315.447	52,1%	24.408	4,0%	624.409	181.879	29,1%	-42,3%	442.531	42.328	6,8%
Otras Entidades Distritales	3.380	20	0,6%	9	0,3%	21.000	5.007	23,8%	24565,8%	15.993	1.514	7,2%
TOTAL	8.434.259	3.541.271	42,0%	1.769.032	21,0%	10.311.132	4.139.614	40,1%	16,9%	6.171.519	1.868.559	18,1%

Elaboró: SDH-DDP-SFD.

**COMPARATIVO EJECUCIÓN DE LA INVERSIÓN DIRECTA SECTORIAL
A JULIO 2012 - 2013**

MILLONES DE \$



■ 2012 ■ 2013

- | | | |
|-----------------------------------|--------------------------------------|--|
| 1. Gestión Pública | 2. Gobierno, Seguridad y Convivencia | 3. Hacienda |
| 4. Planeación | 5. Mujer | 6. Desarrollo Económico, Industria y Turismo |
| 7. Educación | 8. Salud | 9. Integración Social |
| 10. Cultura, Recreación y Deporte | 11. Ambiente | 12. Movilidad |
| 13. Hábitat | 14. Otras Entidades | |



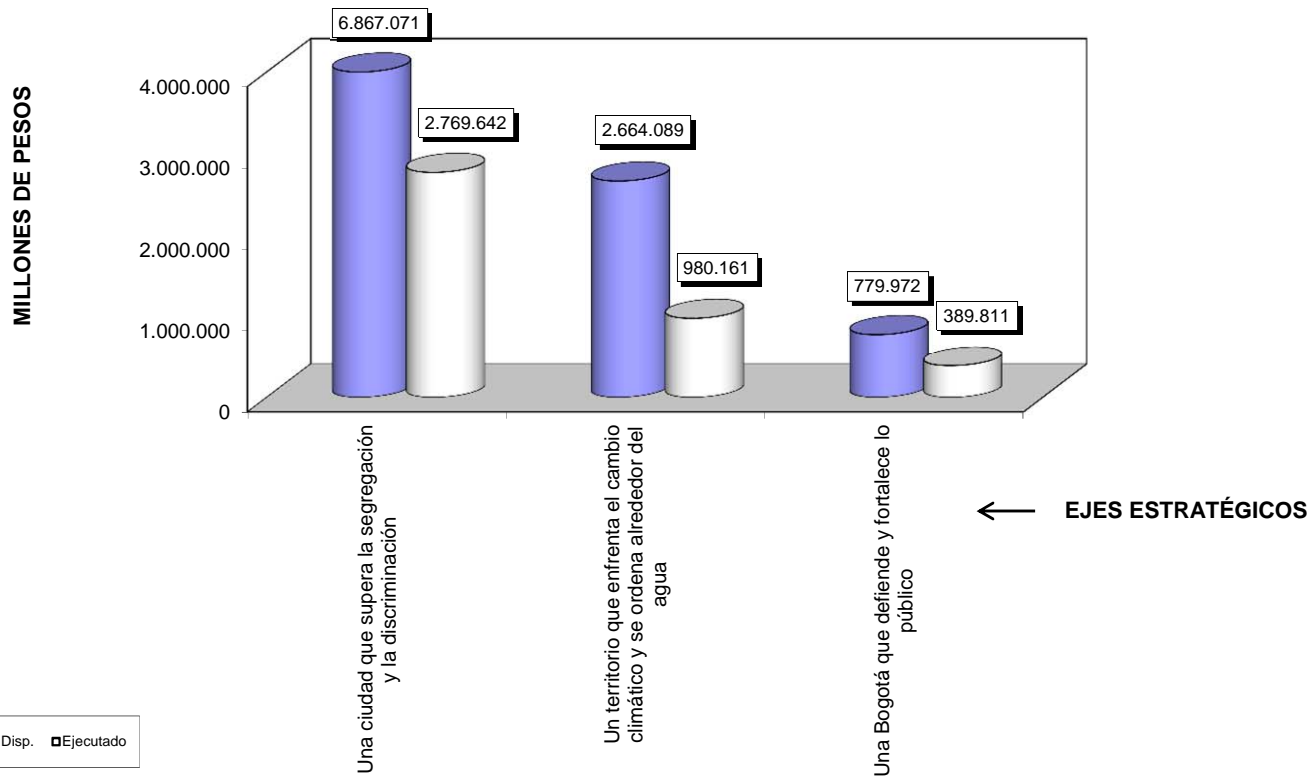
ALCALDÍA MAYOR
DE BOGOTÁ D.C.
HACIENDA

Secretaría de Hacienda

CONSOLIDADO GENERAL
INFORME SEMANAL DE EJECUCIÓN PRESUPUESTAL DE LA INVERSIÓN DIRECTA
A 18 DE JULIO DE 2013
POR EJE ESTRATÉGICO
EN MILLONES DE \$

GRUPO/ EJES ESTRATÉGICOS	APROPIACIÓN VIGENTE	SUSPENSIONES	APROPIACIÓN DISPONIBLE	COMPROMISOS SEMANA	TOTAL COMPROMISOS ACUMULADO	% EJEC. PRESUP	AUTORIZACIÓN DE GIRO SEMANA	AUTORIZACIÓN DE GIRO ACUMULADO	% AUTORIZ. GIRO
Administración Central	5.006.157	120.000	4.886.157	44.182	2.171.081	44,4%	25.545	1.063.263	21,8%
Una ciudad que supera la segregación y la discriminación	4.263.776	100.000	4.163.776	30.863	1.815.688	43,6%	22.203	929.720	22,3%
Un territorio que enfrenta el cambio climático y se ordena alrededor del agua	282.758	0	282.758	7.051	119.273	42,2%	2.404	43.416	15,4%
Una Bogotá que defiende y fortalece lo público	459.624	20.000	439.624	6.269	236.120	53,7%	937	90.127	20,5%
Establecimientos Públicos y Unidades Administrativas Especiales	4.370.997	220.577	4.150.420	102.773	1.204.058	29,0%	16.996	574.940	13,9%
Una ciudad que supera la segregación y la discriminación	2.544.754	19.577	2.525.177	98.008	867.086	34,3%	4.210	478.987	19,0%
Un territorio que enfrenta el cambio climático y se ordena alrededor del agua	1.526.939	183.463	1.343.476	1.636	207.566	15,4%	10.948	49.655	3,7%
Una Bogotá que defiende y fortalece lo público	299.304	17.537	281.767	3.129	129.406	45,9%	1.837	46.298	16,4%
Contraloría de Bogotá	11.000	0	11.000	846	1.381	12,6%	0	0	0,0%
Una ciudad que supera la segregación y la discriminación	0	0	0	0	0	0,0	0	0	0,0
Un territorio que enfrenta el cambio climático y se ordena alrededor del agua	0	0	0	0	0	0,0	0	0	0,0
Una Bogotá que defiende y fortalece lo público	11.000	0	11.000	846	1.381	12,6%	0	0	0,0
Ente Autónomo Universitario	48.000	0	48.000	0	4.731	9,9%	0	2.062	4,3%
Una ciudad que supera la segregación y la discriminación	42.000	0	42.000	0	3.914	9,3%	0	1.758	4,2%
Un territorio que enfrenta el cambio climático y se ordena alrededor del agua	0	0	0	0	0	0,0	0	0	0,0
Una Bogotá que defiende y fortalece lo público	6.000	0	6.000	0	817	13,6%	0	304	5,1%
Empresas Industriales y Comerciales	1.467.705	252.150	1.215.555	0	758.363	62,4%	0	228.294	18,8%
Una ciudad que supera la segregación y la discriminación	136.118	0	136.118	0	82.954	60,9%	0	19.806	14,6%
Un territorio que enfrenta el cambio climático y se ordena alrededor del agua	1.290.005	252.150	1.037.855	0	653.322	62,9%	0	205.981	19,8%
Una Bogotá que defiende y fortalece lo público	41.582	0	41.582	0	22.087	53,1%	0	2.507	6,0%
Total Presupuesto General	10.903.859	592.727	10.311.132	147.802	4.139.614	40,1%	42.540	1.868.559	18,1%
Una ciudad que supera la segregación y la discriminación	6.986.648	119.577	6.867.071	128.872	2.769.642	40,3%	26.414	1.430.270	20,8%
Un territorio que enfrenta el cambio climático y se ordena alrededor del agua	3.099.702	435.613	2.664.089	8.686	980.161	36,8%	13.352	299.053	11,2%
Una Bogotá que defiende y fortalece lo público	817.509	37.537	779.972	10.243	389.811	50,0%	2.775	139.235	17,9%

COMPARATIVO INVERSIÓN DIRECTA POR EJE ESTRATÉGICO





ALCALDÍA MAYOR
DE BOGOTÁ D.C.
HACIENDA

Secretaría de Hacienda

**COMPARATIVO EJECUCIÓN
FONDOS DE DESARROLLO LOCAL**

INFORME SEMANAL DE EJECUCIÓN PRESUPUESTAL DE LA INVERSIÓN DIRECTA

A JULIO 2012 - 2013

EN MILLONES DE \$

FDL	2012					2013					
	Aprop. Disp. 19-jul	Total Compromisos	% Ejec.	Total Giros	% Giros	Aprop. Disp. 18-jul	Total Compromisos	% Ejec.	Saldo Por Ejec.	Total Giros	% Giros
USAQUEN	19.932	2.150	10,8%	506	2,5%	21.535	3.767	17,5%	17.768	997	4,6%
CHAPINERO	12.448	2.386	19,2%	597	4,8%	12.467	1.660	13,3%	10.808	720	5,8%
SANTAFE	18.608	5.585	30,0%	1.703	9,2%	14.718	3.216	21,8%	11.502	1.164	7,9%
SAN CRISTOBAL	42.819	7.571	17,7%	4.215	9,8%	41.234	7.226	17,5%	34.008	2.112	5,1%
USME	36.121	9.921	27,5%	1.961	5,4%	39.176	6.725	17,2%	32.452	2.337	6,0%
TUNJUELITO	21.260	6.410	30,1%	1.541	7,2%	19.548	2.760	14,1%	16.788	960	4,9%
BOSA	40.168	3.756	9,4%	1.782	4,4%	49.466	15.959	32,3%	33.506	2.295	4,6%
KENNEDY	40.775	6.505	16,0%	2.294	5,6%	48.267	4.063	8,4%	44.204	1.612	3,3%
FONTIBON	18.575	5.153	27,7%	1.861	10,0%	18.304	2.049	11,2%	16.254	908	5,0%
ENGATIVA	29.672	6.828	23,0%	2.118	7,1%	34.203	4.425	12,9%	29.778	1.598	4,7%
SUBA	37.776	19.992	52,9%	6.904	18,3%	40.191	15.127	37,6%	25.064	4.320	10,7%
BARRIOS UNIDOS	14.871	2.162	14,5%	395	2,7%	16.369	2.288	14,0%	14.081	947	5,8%
TEUSAQUILLO	10.025	1.936	19,3%	1.027	10,2%	10.746	1.618	15,1%	9.128	642	6,0%
LOS MARTIRES	14.384	2.767	19,2%	683	4,7%	15.154	2.032	13,4%	13.122	639	4,2%
ANTONIO NARIÑO	14.803	2.161	14,6%	802	5,4%	13.756	2.379	17,3%	11.377	865	6,3%
PUENTE ARANDA	15.364	5.072	33,0%	759	4,9%	17.664	3.247	18,4%	14.417	1.029	5,8%
CANDELARIA	10.684	1.868	17,5%	547	5,1%	12.501	2.314	18,5%	10.188	756	6,0%
RAFAEL URIBE	47.141	7.569	16,1%	1.501	3,2%	43.345	10.037	23,2%	33.308	1.133	2,6%
CIUDAD BOLIVAR	66.102	13.984	21,2%	1.157	1,7%	64.023	5.903	9,2%	58.120	2.195	3,4%
SUMAPAZ	18.036	3.631	20,1%	886	4,9%	13.631	2.173	15,9%	11.458	644	4,7%
TOTAL	529.562	117.404	22,2%	33.239	6,3%	546.301	98.969	18,1%	447.332	27.872	5,1%

**CONSOLIDADO GENERAL
FONDOS DE DESARROLLO LOCAL
RANKING POR PORCENTAJE DE EJECUCIÓN**

A 18 DE JULIO DE 2013

MILLONES DE \$

FDL	APROPIACION DISPONIBLE	% EJEC. PRESUP	% AUTORIZ. GIRO	PUESTO % EJEC.
SUBA	40.191	37,6%	10,7%	1
BOSA	49.466	32,3%	4,6%	2
RAFAEL URIBE	43.345	23,2%	2,6%	3
SANTAFE	14.718	21,8%	7,9%	4
CANDELARIA	12.501	18,5%	6,0%	5
PUENTE ARANDA	17.664	18,4%	5,8%	6
SAN CRISTOBAL	41.234	17,5%	5,1%	7
USAQUEN	21.535	17,5%	4,6%	7
ANTONIO NARIÑO	13.756	17,3%	6,3%	8
USME	39.176	17,2%	6,0%	9
SUMAPAZ	13.631	15,9%	4,7%	10
TEUSAQUILLO	10.746	15,1%	6,0%	11
TUNJUELITO	19.548	14,1%	4,9%	12
BARRIOS UNIDOS	16.369	14,0%	5,8%	13
LOS MARTIRES	15.154	13,4%	4,2%	14
CHAPINERO	12.467	13,3%	5,8%	15
ENGATIVA	34.203	12,9%	4,7%	16
FONTIBON	18.304	11,2%	5,0%	17
CIUDAD BOLIVAR	64.023	9,2%	3,4%	18
KENNEDY	48.267	8,4%	3,3%	19
TOTAL	546.301	18,1%	5,1%	

**CONSOLIDADO GENERAL
FONDOS DE DESARROLLO LOCAL
RANKING POR MONTO EJECUTADO**

A 18 DE JULIO DE 2013

MILLONES DE \$

FDL	APROPIACION DISPONIBLE	MONTO EJECUTADO	% EJEC. PRESUP	% AUTORIZ. GIRO	PUESTO MONTO EJEC.
BOSA	49.466	15.959	32,3%	4,6%	1
SUBA	40.191	15.127	37,6%	10,7%	2
RAFAEL URIBE	43.345	10.037	23,2%	2,6%	3
SAN CRISTOBAL	41.234	7.226	17,5%	5,1%	4
USME	39.176	6.725	17,2%	6,0%	5
CIUDAD BOLIVAR	64.023	5.903	9,2%	3,4%	6
ENGATIVA	34.203	4.425	12,9%	4,7%	7
KENNEDY	48.267	4.063	8,4%	3,3%	8
USAQUEN	21.535	3.767	17,5%	4,6%	9
PUENTE ARANDA	17.664	3.247	18,4%	5,8%	10
SANTAFE	14.718	3.216	21,8%	7,9%	11
TUNJUELITO	19.548	2.760	14,1%	4,9%	12
ANTONIO NARIÑO	13.756	2.379	17,3%	6,3%	13
CANDELARIA	12.501	2.314	18,5%	6,0%	14
BARRIOS UNIDOS	16.369	2.288	14,0%	5,8%	15
SUMAPAZ	13.631	2.173	15,9%	4,7%	16
FONTIBON	18.304	2.049	11,2%	5,0%	17
LOS MARTIRES	15.154	2.032	13,4%	4,2%	18
CHAPINERO	12.467	1.660	13,3%	5,8%	19
TEUSAQUILLO	10.746	1.618	15,1%	6,0%	20
TOTAL	546.301	98.969	18,1%	5,1%	

CONSOLIDADO GENERAL
FONDOS DE DESARROLLO LOCAL
PORCENTAJES DE PARTICIPACIÓN POR APROPIACIÓN Y MONTOS COMPROMETIDOS 2013

A 18 DE JULIO DE 2013

MILLONES DE \$

FDL	APROPIACION DISPONIBLE	% PART.	COMPROM. ACUMULADOS	% PART.
CIUDAD BOLIVAR	64.023	11,7%	5.903	6,0%
BOSA	49.466	9,1%	15.959	16,1%
KENNEDY	48.267	8,8%	4.063	4,1%
RAFAEL URIBE	43.345	7,9%	10.037	10,1%
SAN CRISTOBAL	41.234	7,5%	7.226	7,3%
SUBA	40.191	7,4%	15.127	15,3%
USME	39.176	7,2%	6.725	6,8%
ENGATIVA	34.203	6,3%	4.425	4,5%
USAQUEN	21.535	3,9%	3.767	3,8%
TUNJUELITO	19.548	3,6%	2.760	2,8%
FONTIBON	18.304	3,4%	2.049	2,1%
PUENTE ARANDA	17.664	3,2%	3.247	3,3%
BARRIOS UNIDOS	16.369	3,0%	2.288	2,3%
LOS MARTIRES	15.154	2,8%	2.032	2,1%
SANTAFE	14.718	2,7%	3.216	3,2%
ANTONIO NARIÑO	13.756	2,5%	2.379	2,4%
SUMAPAZ	13.631	2,5%	2.173	2,2%
CANDELARIA	12.501	2,3%	2.314	2,3%
CHAPINERO	12.467	2,3%	1.660	1,7%
TEUSAQUILLO	10.746	2,0%	1.618	1,6%
TOTAL	546.301	100,0%	98.969	100,0%



ALCALDÍA MAYOR
DE BOGOTÁ D.C.
HACIENDA

Secretaría de Hacienda

FONDOS DE DESARROLLO LOCAL

INFORME SEMANAL DE EJECUCIÓN PRESUPUESTAL DE LA INVERSIÓN DIRECTA
EN MILLONES DE \$

Fecha Inicial Semana:12-JUL-2013

Fecha Final Semana:18-JUL-2013

Código	Nombre	APROPIACIÓN VIGENTE	SUSPENSIONES	APROPIACIÓN DISPONIBLE	COMPROMISOS SEMANA	TOTAL COMPROMISOS ACUMULADO	% EJEC. PRESUP	AUTORIZACIÓN DE GIRO SEMANA	AUTORIZACIÓN DE GIRO ACUMULADO	% AUTORIZ. GIRO	DISPON. ACUMUL.	FECHA ÚLTIMA ACTUALIZACIÓN
001	USAQUEN	21.535	0	21.535	200	3.767	17,5%	45	997	4,6%	7.758	18-jul
002	CHAPINERO	12.467	0	12.467	0	1.660	13,3%	21	720	5,8%	7.207	18-jul
003	SANTAFE	14.718	0	14.718	0	3.216	21,8%	2	1.164	7,9%	8.150	18-jul
004	SAN CRISTOBAL	41.234	0	41.234	698	7.226	17,5%	22	2.112	5,1%	13.080	18-jul
005	USME	39.176	0	39.176	26	6.725	17,2%	626	2.337	6,0%	20.535	18-jul
006	TUNJUELITO	19.548	0	19.548	28	2.760	14,1%	61	960	4,9%	10.809	18-jul
007	BOSA	49.466	0	49.466	7.297	15.959	32,3%	727	2.295	4,6%	32.904	18-jul
008	KENNEDY	48.267	0	48.267	119	4.063	8,4%	4	1.612	3,3%	4.695	18-jul
009	FONTIBON	18.304	0	18.304	47	2.049	11,2%	62	908	5,0%	2.122	18-jul
010	ENGATIVA	34.203	0	34.203	220	4.425	12,9%	6	1.598	4,7%	14.225	18-jul
011	SUBA	40.191	0	40.191	2.128	15.127	37,6%	850	4.320	10,7%	16.428	18-jul
012	BARRIOS UNIDOS	16.369	0	16.369	0	2.288	14,0%	4	947	5,8%	14.065	18-jul
013	TEUSAQUILLO	10.746	0	10.746	142	70.000	15,1%	0	642	6,0%	1.712	18-jul
014	LOS MARTIRES	15.154	0	15.154	28	2.032	13,4%	79	639	4,2%	8.117	18-jul
015	ANTONIO NARIÑO	13.756	0	13.756	0	2.379	17,3%	59	865	6,3%	8.169	18-jul
016	PUENTE ARANDA	17.664	0	17.664	11	3.247	18,4%	27	1.029	5,8%	11.728	18-jul
017	CANDELARIA	12.501	0	12.501	137	2.314	18,5%	0	756	6,0%	2.844	18-jul
018	RAFAEL URIBE	43.345	0	43.345	22	10.037	23,2%	194	1.133	2,6%	12.532	18-jul
019	CIUDAD BOLIVAR	64.023	0	64.023	50	5.903	9,2%	5	2.195	3,4%	10.288	18-jul
020	SUMAPAZ	13.631	0	13.631	44	2.173	15,9%	4	644	4,7%	2.486	18-jul
	TOTAL	546.301	0	546.301	11.197	98.969	18,1%	2.798	27.872	5,1%	209.854	