



ALCALDÍA MAYOR  
DE BOGOTÁ D.C.  
HACIENDA

Secretaría de Hacienda

# EJECUCIÓN PRESUPUESTAL INVERSIÓN DIRECTA DISTRITO CAPITAL

## INFORME SEMANAL A 25 DE JULIO DE 2013

**DIRECCION DISTRITAL DE PRESUPUESTO**  
SUBDIRECCION DE FINANZAS DISTRITALES

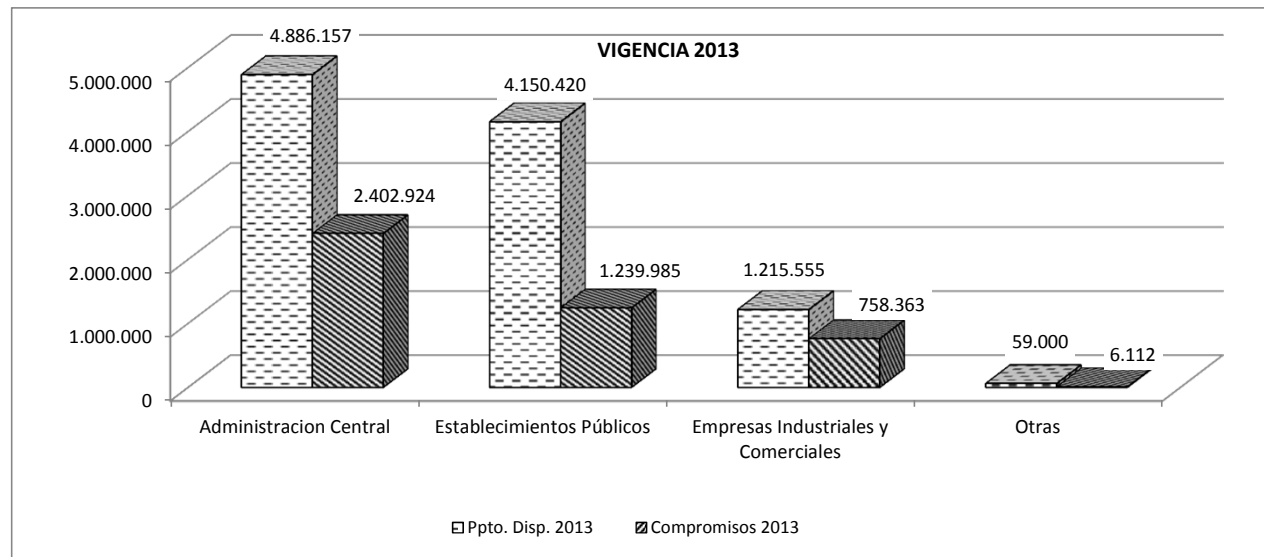
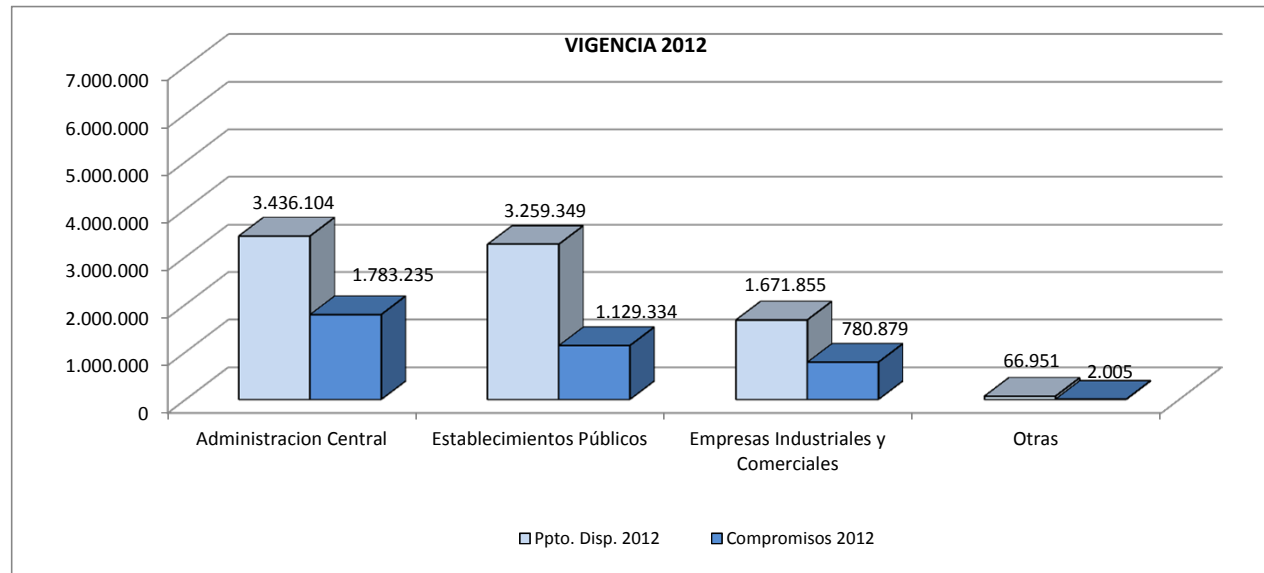
**Fuente: Sistema de Presupuesto Distrital "PREDIS".**



**BOGOTÁ**  
HUMANANA

<b>EJECUCIÓN INVERSIÓN DIRECTA</b>											
GRUPO	2012			2013				Variaciones			
	Aprop. Disp.	Total	%	Aprop. Disp.	Total	%	Saldo por	Presupuesto		Compromisos	
	26-jul	Compromisos	Ejec.	25-jul	Compromisos	Ejec.	Ejecutar	\$	%	\$	%
ADMINISTRACIÓN CENTRAL	3.436.104	1.783.235	51,9%	4.886.157	2.402.924	49,2%	2.483.233	1.450.054	42,2%	619.690	34,8%
ESTABLECIMIENTOS PÚBLICOS	3.259.349	1.129.334	34,6%	4.150.420	1.239.985	29,9%	2.910.434	891.071	27,3%	110.652	9,8%
<b>TOTAL PRESUPUESTO ANUAL</b>	<b>6.695.452</b>	<b>2.912.569</b>	<b>43,5%</b>	<b>9.036.577</b>	<b>3.642.910</b>	<b>40,3%</b>	<b>5.393.667</b>	<b>2.341.124</b>	<b>35,0%</b>	<b>730.341</b>	<b>25,1%</b>
EMPRESAS INDUSTRIALES Y COMERCIALES	1.671.855	780.879	46,7%	1.215.555	758.363	62,4%	457.193	-456.300	-27,3%	-22.516	-2,9%
OTRAS	66.951	2.005	3,0%	59.000	6.112	10,4%	52.888	-7.951	-11,9%	4.107	204,8%
<b>TOTAL ENTIDADES DISTRITALES</b>	<b>8.434.259</b>	<b>3.695.452</b>	<b>43,8%</b>	<b>10.311.132</b>	<b>4.407.384</b>	<b>42,7%</b>	<b>5.903.748</b>	<b>1.876.873</b>	<b>22,3%</b>	<b>711.932</b>	<b>19,3%</b>

Elaboró: SDH-DDP-SFD.





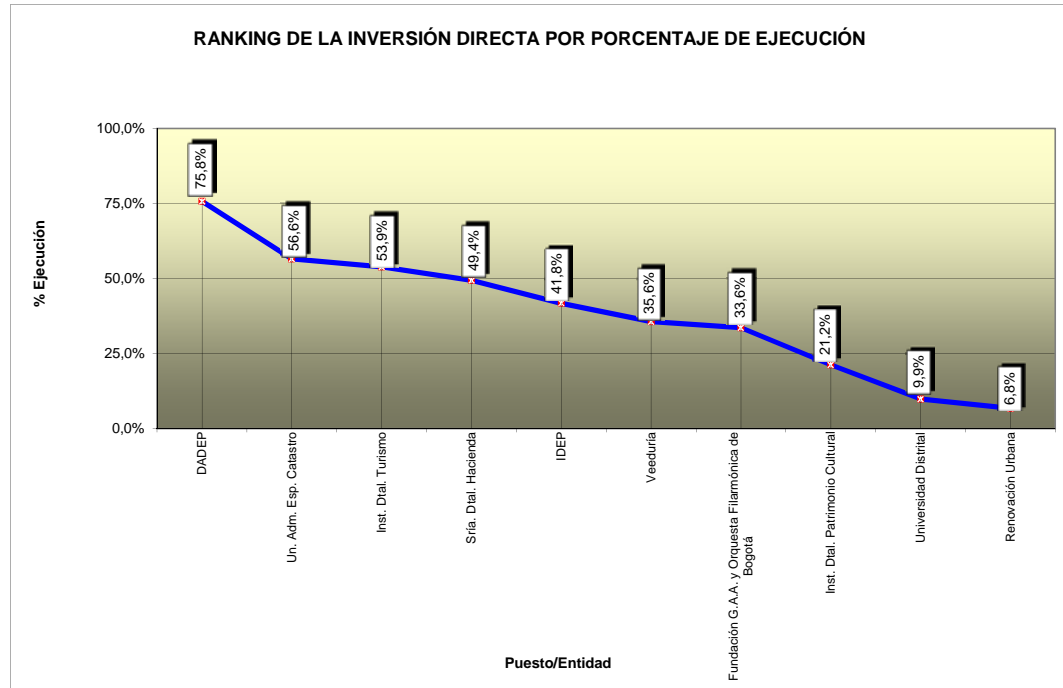
**CONSOLIDADO GENERAL POR ENTIDADES**  
RANKING POR PORCENTAJE DE EJECUCIÓN

A 25 DE JULIO DE 2013  
MILLONES DE \$

ALCALDÍA MAYOR  
DE BOGOTÁ D.C.  
HACIENDA

Secretaría de Hacienda

ENTIDAD	APROPIACIÓN DISPONIBLE	% EJEC. PRESUP	% AUTORIZ. GIRO	PUESTO % EJEC.
DEPTO ADTIVO DE LA DEFENSORÍA ESPACIO PUBLICO	8.784	75,8%	34,7%	1
METROVIVIENDA	20.630	75,4%	60,1%	2
EMP.TRANSMILENIO	912.768	70,5%	22,6%	3
JARDIN BOTÁNICO	20.881	57,1%	14,3%	4
UNIDAD ADMINISTRATIVA ESPECIAL DE CATASTRO	12.811	56,6%	8,8%	5
LOTERÍA	705	55,4%	10,7%	6
SECRETARÍA DISTRITAL DE PLANEACIÓN	14.200	55,1%	21,1%	7
INSTITUTO DISTRITAL DE LAS ARTES	55.244	54,7%	22,9%	8
SECRETARÍA DISTRITAL DE INTEGRACIÓN SOCIAL	912.357	54,2%	20,8%	9
INSTITUTO DISTRITAL DE TURISMO	7.320	53,9%	18,1%	10
SECRETARÍA DISTRITAL DE CULTURA, RECREACIÓN Y DEPORTE	61.420	53,4%	22,3%	11
SECRETARÍA DISTRITAL DE AMBIENTE	73.023	51,2%	15,6%	12
INSTITUTO PARA LA PROTECCIÓN DE LA NIÑEZ Y LA JUVENTUD	51.233	50,8%	25,7%	13
SECRETARÍA DE EDUCACIÓN	3.106.654	49,8%	30,2%	14
FONDO DE VIGILANCIA Y SEGURIDAD	141.148	49,8%	18,2%	14
SECRETARÍA DISTRITAL DE HACIENDA	41.217	49,4%	4,5%	15
DEPTO ADTIVO DEL SERVICIO CIVIL	3.040	48,5%	23,0%	16
SECRETARÍA DISTRITAL DE MOVILIDAD	189.851	46,6%	18,1%	17
INSTITUTO DISTRITAL DE RECREACIÓN Y DEPORTE	129.093	43,3%	14,6%	18
SECRETARÍA GENERAL	152.120	42,3%	8,6%	19
IDEP	5.774	41,8%	15,7%	20
SECRETARÍA DISTRITAL DE DESARROLLO ECONÓMICO	77.547	41,2%	20,7%	21
EMP. DE ACUEDUCTO Y ALCANTARILLADO	231.330	40,6%	3,2%	22
INSTITUTO DISTRITAL DE PARTICIPACIÓN Y ACCIÓN COMUNAL	13.181	38,1%	21,4%	23
PERSONERÍA	8.500	37,6%	17,2%	24
SECRETARÍA DISTRITAL DE GOBIERNO	42.965	37,6%	19,9%	24
VEEDURÍA	1.500	35,6%	19,3%	25
FONDO DE PREVENCIÓN Y ATENCIÓN DE EMERGENCIAS	34.454	35,3%	12,4%	26
INSTITUTO PARA LA ECONOMÍA SOCIAL - IPES	60.184	34,3%	12,2%	27
FONDO FINANCIERO DISTRITAL DE SALUD	2.195.494	33,9%	21,1%	28
UNIDAD ADMINISTRATIVA ESPECIAL CUERPO OFICIAL DE BOMBEROS	38.600	33,8%	10,1%	29
FUNDACIÓN GILBERTO ALZATE	4.675	33,6%	19,3%	30
ORQUESTA FILARMÓNICA DE BOGOTÁ	11.614	33,6%	13,1%	30
SECRETARÍA DISTRITAL DE LA MUJER	15.000	26,7%	7,9%	31
CANAL CAPITAL	8.644	25,1%	14,2%	32
SECRETARÍA DISTRITAL DEL HABITAT	139.380	22,8%	7,0%	33
UNIDAD ADMINISTRATIVA ESPECIAL DE SERVICIOS PÚBLICOS	70.275	22,2%	15,5%	34
INSTITUTO DISTRITAL DE PATRIMONIO CULTURAL	20.938	21,2%	10,3%	35
UNIDAD ADMINISTRATIVA ESPECIAL DE REHABILITACIÓN Y MANTO. VIAL	305.621	17,6%	6,0%	37
INSTITUTO DE DESARROLLO URBANO	880.378	16,4%	2,7%	38
CONTRALORÍA DISTRITAL	11.000	12,6%	0,0%	39
UNIVERSIDAD DISTRITAL	48.000	9,9%	4,3%	40
FONDO DE PRESTACIONES ECONÓMICAS, CESANTÍAS Y PENSIONES	8.785	9,8%	1,3%	41
RENOVACIÓN URBANA	41.477	6,8%	2,1%	42
<b>TOTAL ENTIDADES DISTRITALES</b>	<b>10.311.132</b>	<b>42,7%</b>	<b>20,3%</b>	



Elaboró: SDH-DDP-SFD.



ALCALDÍA MAYOR  
DE BOGOTÁ D.C.  
HACIENDA

### CONSOLIDADO GENERAL POR ENTIDADES

RANKING POR MONTO EJECUTADO

A 25 DE JULIO DE 2013

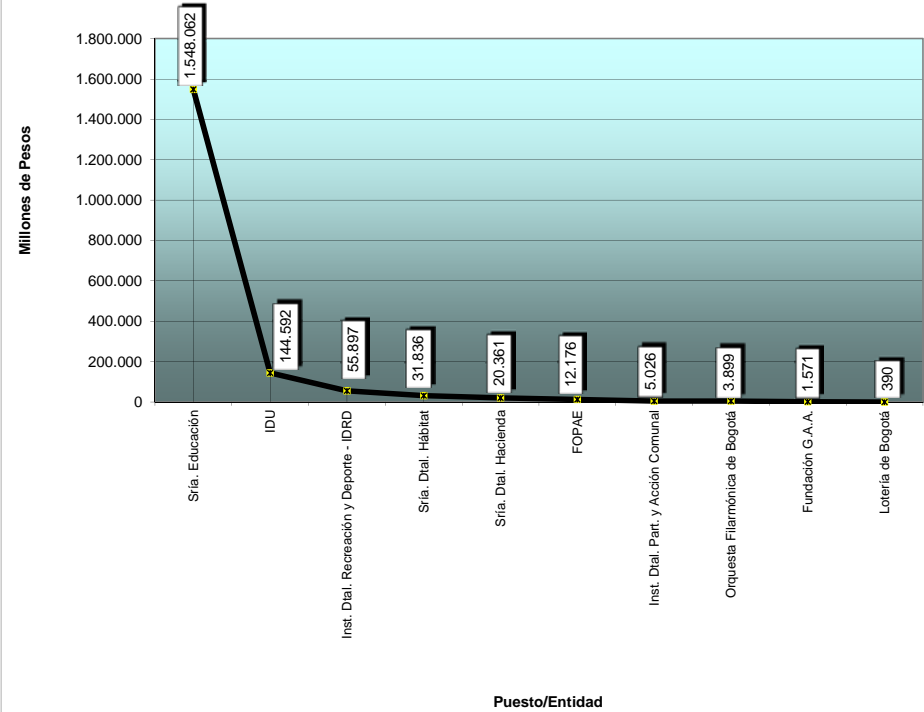
MILLONES DE \$

Secretaría de Hacienda

ENTIDAD	APROPIACION DISPONIBLE	MONTO EJECUTADO	% EJEC. PRESUP	% AUTORIZ. GIRO	PUESTO MONTO EJEC.
SECRETARÍA DE EDUCACIÓN	3.106.654	1.548.062	49,8%	30,2%	1
FONDO FINANCIERO DISTRITAL DE SALUD	2.195.494	744.299	33,9%	21,1%	2
EMP. TRANSMILENIO	912.768	643.536	70,5%	22,6%	3
SECRETARÍA DISTRITAL DE INTEGRACIÓN SOCIAL	912.357	494.793	54,2%	20,8%	4
INSTITUTO DE DESARROLLO URBANO	880.378	144.592	16,4%	2,7%	5
EMP. DE ACUEDUCTO Y ALCANTARILLADO	231.330	93.891	40,6%	3,2%	6
SECRETARÍA DISTRITAL DE MOVILIDAD	189.851	88.519	46,6%	18,1%	7
FONDO DE VIGILANCIA Y SEGURIDAD	141.148	70.265	49,8%	18,2%	8
SECRETARÍA GENERAL	152.120	64.359	42,3%	8,6%	9
INSTITUTO DISTRITAL DE RECREACIÓN Y DEPORTE	129.093	55.897	43,3%	14,6%	10
UNIDAD ADMINISTRATIVA ESPECIAL DE REHABILITACIÓN Y MANTO. VIAL	305.621	53.870	17,6%	6,0%	11
SECRETARÍA DISTRITAL DE AMBIENTE	73.023	37.378	51,2%	15,6%	12
SECRETARÍA DISTRITAL DE CULTURA, RECREACIÓN Y DEPORTE	61.420	32.796	53,4%	22,3%	13
SECRETARÍA DISTRITAL DE DESARROLLO ECONÓMICO	77.547	31.949	41,2%	20,7%	14
SECRETARÍA DISTRITAL DEL HABITAT	139.380	31.836	22,8%	7,0%	15
INSTITUTO DISTRITAL DE LAS ARTES	55.244	30.237	54,7%	22,9%	16
INSTITUTO PARA LA PROTECCIÓN DE LA NIÑEZ Y LA JUVENTUD	51.233	26.041	50,8%	25,7%	17
CAJA DE LA VIVIENDA POPULAR	121.317	25.072	20,7%	4,8%	18
INSTITUTO PARA LA ECONOMÍA SOCIAL - IPES	60.184	20.627	34,3%	12,2%	19
SECRETARÍA DISTRITAL DE HACIENDA	41.217	20.361	49,4%	4,5%	20
SECRETARÍA DISTRITAL DE GOBIERNO	42.965	16.155	37,6%	19,9%	21
UNIDAD ADMINISTRATIVA ESPECIAL DE SERVICIOS PÚBLICOS	70.275	15.581	22,2%	15,5%	22
METROVIVIENDA	20.630	15.553	75,4%	60,1%	23
UNIDAD ADMINISTRATIVA ESPECIAL CUERPO OFICIAL DE BOMBEROS	38.600	13.030	33,8%	10,1%	24
FONDO DE PREVENCIÓN Y ATENCIÓN DE EMERGENCIAS	34.454	12.176	35,3%	12,4%	25
JARDIN BOTÁNICO	20.881	11.917	57,1%	14,3%	26
SECRETARÍA DISTRITAL DE PLANEACIÓN	14.200	7.818	55,1%	21,1%	27
UNIDAD ADMINISTRATIVA ESPECIAL DE CATASTRO	12.811	7.250	56,6%	8,8%	28
DEPTO ADTIVO DE LA DEFENSORÍA ESPACIO PUBLICO	8.784	6.657	75,8%	34,7%	29
INSTITUTO DISTRITAL DE PARTICIPACIÓN Y ACCIÓN COMUNAL	13.181	5.026	38,1%	21,4%	30
UNIVERSIDAD DISTRITAL	48.000	4.731	9,9%	4,3%	31
INSTITUTO DISTRITAL DE PATRIMONIO CULTURAL	20.938	4.448	21,2%	10,3%	32
SECRETARÍA DISTRITAL DE LA MUJER	15.000	4.005	26,7%	7,9%	33
INSTITUTO DISTRITAL DE TURISMO	7.320	3.942	53,9%	18,1%	34
ORQUESTA FILARMÓNICA DE BOGOTÁ	11.614	3.899	33,6%	13,1%	35
PERSONERÍA	8.500	3.198	37,6%	17,2%	36
RENOVACIÓN URBANA	41.477	2.818	6,8%	2,1%	37
IDEP	5.774	2.414	41,8%	15,7%	38
FUNDACIÓN GILBERTO ALZATE	4.675	1.571	33,6%	19,3%	40
DEPTO ADTIVO DEL SERVICIO CIVIL	3.040	1.474	48,5%	23,0%	41
CONTRALORÍA DISTRITAL	11.000	1.381	12,6%	0,0%	42
FONDO DE PRESTACIONES ECONÓMICAS, CESANTÍAS Y PENSIONES	8.785	861	9,8%	1,3%	43
VEEDURÍA	1.500	534	35,6%	19,3%	44
LOTERÍA	705	390	55,4%	10,7%	45
<b>TOTAL ENTIDADES DISTRITALES</b>	<b>10.311.132</b>	<b>4.407.384</b>	<b>42,7%</b>	<b>20,3%</b>	

Elaboró: SDH-DDP-SFD.

RANKING DE LA INVERSIÓN DIRECTA POR MONTO EJECUTADO



**CONSOLIDADO GENERAL POR ENTIDADES**  
 PORCENTAJES DE PARTICIPACIÓN POR APROPIACIÓN Y MONTOS COMPROMETIDOS 2013  
 A 25 DE JULIO DE 2013  
 MILLONES DE \$

ENTIDAD	APROPIACIÓN	%	COMPROMISOS	%
	DISPONIBLE	PART.	ACUMULADOS	PART.
SECRETARÍA DE EDUCACIÓN	3.106.654	30,1%	1.548.062	35,1%
FONDO FINANCIERO DISTRITAL DE SALUD	2.195.494	21,3%	744.299	16,9%
EMP.TRANSMILENIO	912.768	8,9%	643.536	14,6%
SECRETARÍA DISTRITAL DE INTEGRACIÓN SOCIAL	912.357	8,8%	494.793	11,2%
INSTITUTO DE DESARROLLO URBANO	880.378	8,5%	144.592	3,3%
UNIDAD ADMINISTRATIVA ESPECIAL DE REHABILITACIÓN Y MANTO. VIAL	305.621	3,0%	53.870	1,2%
EMP. DE ACUEDUCTO Y ALCANTARILLADO	231.330	2,2%	93.891	2,1%
SECRETARÍA DISTRITAL DE MOVILIDAD	189.851	1,8%	88.519	2,0%
SECRETARÍA GENERAL	152.120	1,5%	64.359	1,5%
FONDO DE VIGILANCIA Y SEGURIDAD	141.148	1,4%	70.265	1,6%
SECRETARÍA DISTRITAL DEL HABITAT	139.380	1,4%	31.836	0,7%
INSTITUTO DISTRITAL DE RECREACIÓN Y DEPORTE	129.093	1,3%	55.897	1,3%
CAJA DE LA VIVIENDA POPULAR	121.317	1,2%	25.072	0,6%
SECRETARÍA DISTRITAL DE DESARROLLO ECONÓMICO	77.547	0,8%	31.949	0,7%
SECRETARÍA DISTRITAL DE AMBIENTE	73.023	0,7%	37.378	0,8%
UNIDAD ADMINISTRATIVA ESPECIAL DE SERVICIOS PÚBLICOS	70.275	0,7%	15.581	0,4%
SECRETARÍA DISTRITAL DE CULTURA, RECREACIÓN Y DEPORTE	61.420	0,6%	32.796	0,7%
INSTITUTO PARA LA ECONOMÍA SOCIAL - IPES	60.184	0,6%	20.627	0,5%
INSTITUTO DISTRITAL DE LAS ARTES	55.244	0,5%	30.237	0,7%
INSTITUTO PARA LA PROTECCIÓN DE LA NIÑEZ Y LA JUVENTUD	51.233	0,5%	26.041	0,6%
UNIVERSIDAD DISTRITAL	48.000	0,5%	4.731	0,1%
SECRETARÍA DISTRITAL DE GOBIERNO	42.965	0,4%	16.155	0,4%
RENOVACIÓN URBANA	41.477	0,4%	2.818	0,1%
SECRETARÍA DISTRITAL DE HACIENDA	41.217	0,4%	20.361	0,5%
UNIDAD ADMINISTRATIVA ESPECIAL CUERPO OFICIAL DE BOMBEROS	38.600	0,4%	13.030	0,3%
FONDO DE PREVENCIÓN Y ATENCIÓN DE EMERGENCIAS	34.454	0,3%	12.176	0,3%
INSTITUTO DISTRITAL DE PATRIMONIO CULTURAL	20.938	0,2%	4.448	0,1%
JARDIN BOTÁNICO	20.881	0,2%	11.917	0,3%
METROVIVIENDA	20.630	0,2%	15.553	0,4%
SECRETARÍA DISTRITAL DE LA MUJER	15.000	0,1%	4.005	0,1%
SECRETARÍA DISTRITAL DE PLANEACIÓN	14.200	0,1%	7.818	0,2%
INSTITUTO DISTRITAL DE PARTICIPACIÓN Y ACCIÓN COMUNAL	13.181	0,1%	5.026	0,1%
UNIDAD ADMINISTRATIVA ESPECIAL DE CATASTRO	12.811	0,1%	7.250	0,2%
ORQUESTA FILARMÓNICA DE BOGOTÁ	11.614	0,1%	3.899	0,1%
CONTRALORÍA DISTRITAL	11.000	0,1%	1.381	0,0%
FONDO DE PRESTACIONES ECONÓMICAS, CESANTÍAS Y PENSIONES	8.785	0,1%	861	0,0%
DEPTO ADTIVO DE LA DEFENSORÍA ESPACIO PUBLICO	8.784	0,1%	6.657	0,2%
CANAL CAPITAL	8.644	0,1%	2.173	0,0%
PERSONERÍA	8.500	0,1%	3.198	0,1%
INSTITUTO DISTRITAL DE TURISMO	7.320	0,1%	3.942	0,1%
IDEP	5.774	0,1%	2.414	0,1%
FUNDACIÓN GILBERTO ALZATE	4.675	0,0%	1.571	0,0%
DEPTO ADTIVO DEL SERVICIO CIVIL	3.040	0,0%	1.474	0,0%
VEEDURÍA	1.500	0,0%	534	0,0%
LOTERÍA	705	0,0%	390	0,0%
<b>TOTAL ENTIDADES DISTRITALES</b>	<b>10.311.132</b>	<b>100,0%</b>	<b>4.407.384</b>	<b>100,0%</b>

**CONSOLIDADO GENERAL POR ENTIDADES**  
**COMPARATIVO PRESUPUESTO COMPROMISOS (2012 V/S 2013)**  
MILLONES DE \$

ENTIDAD	2012			2013			Variaciones 2013 v/s 2012			
	Aprop. Disp.	Total	%	Aprop. Disp.	Total	%	Presupuesto		Compromisos	
	26-jul	Compromisos	Ejec.	25-jul	Compromisos	Ejec.	\$	%	\$	%
PERSONERÍA	1.200	0	0,0%	8.500	3.198	37,6%	7.300	608,3%	3.198	n/a
SECRETARÍA GENERAL	36.366	12.053	33,1%	152.120	64.359	42,3%	115.754	318,3%	52.306	434,0%
VEEDURÍA	500	20	4,1%	1.500	534	35,6%	1.000	200,0%	514	2533,0%
SECRETARÍA DE GOBIERNO	54.781	28.676	52,3%	42.965	16.155	37,6%	-11.816	-21,6%	-12.521	-43,7%
SECRETARÍA DISTRITAL DE HACIENDA	46.814	10.563	22,6%	41.217	20.361	49,4%	-5.597	-12,0%	9.797	92,7%
SECRETARÍA DE EDUCACIÓN	2.302.595	1.217.849	52,9%	3.106.654	1.548.062	49,8%	804.059	34,9%	330.213	27,1%
SECRETARÍA DISTRITAL DE MOVILIDAD	206.572	67.527	32,7%	189.851	88.519	46,6%	-16.721	-8,1%	20.992	31,1%
SECRETARÍA DISTRITAL DE DESARROLLO ECONÓMICO	51.810	10.644	20,5%	77.547	31.949	41,2%	25.737	49,7%	21.305	200,2%
SECRETARÍA DISTRITAL DEL HABITAT	67.457	8.203	12,2%	139.380	31.836	22,8%	71.923	106,6%	23.633	288,1%
SECRETARÍA DISTRITAL DE CULTURA, RECREACIÓN Y DEPORTE	22.897	9.968	43,5%	61.420	32.796	53,4%	38.523	168,2%	22.828	229,0%
SECRETARÍA DISTRITAL DE PLANEACIÓN	23.000	13.075	56,8%	14.200	7.818	55,1%	-8.800	-38,3%	-5.258	-40,2%
SECRETARÍA DISTRITAL DE LA MUJER	0	0	0,0%	15.000	4.005	26,7%	15.000	n/a	4.005	n/a
SECRETARÍA DISTRITAL DE INTEGRACIÓN SOCIAL	534.434	372.961	69,8%	912.357	494.793	54,2%	377.923	70,7%	121.832	32,7%
DEPTO ADTIVO DEL SERVICIO CIVIL	2.044	601	29,4%	3.040	1.474	48,5%	996	48,7%	872	145,1%
SECRETARÍA DISTRITAL DE MEDIO AMBIENTE	45.136	18.699	41,4%	73.023	37.378	51,2%	27.887	61,8%	18.679	99,9%
DEPTO ADTIVO DE LA DEFENSORÍA ESPACIO PUBLICO	7.549	3.314	43,9%	8.784	6.657	75,8%	1.235	16,4%	3.343	100,9%
UNIDAD ADMINISTRATIVA ESPECIAL CUERPO OFICIAL DE BOMBEROS	32.949	9.079	27,6%	38.600	13.030	33,8%	5.651	17,2%	3.951	43,5%
INSTITUTO PARA LA ECONOMÍA SOCIAL - IPES	41.093	22.478	54,7%	60.184	20.627	34,3%	19.091	46,5%	-1.851	-8,2%
FONDO FINANCIERO DE SALUD	1.480.866	581.541	39,3%	2.195.494	744.299	33,9%	714.628	48,3%	162.757	28,0%
FOPAE	32.042	12.922	40,3%	34.454	12.176	35,3%	2.412	7,5%	-746	-5,8%
INSTITUTO DE DESARROLLO URBANO	1.006.527	295.722	29,4%	880.378	144.592	16,4%	-126.149	-12,5%	-151.130	-51,1%
FONDO DE PRESTACIONES ECONÓMICAS, CESANTÍAS Y PENSIONES	4.999	756	15,1%	8.785	861	9,8%	3.787	75,8%	105	13,9%
CAJA DE LA VIVIENDA POPULAR	44.467	8.547	19,2%	121.317	25.072	20,7%	76.850	172,8%	16.524	193,3%
INSTITUTO DE RECREACIÓN Y DEPORTE	118.800	43.693	36,8%	129.093	55.897	43,3%	10.293	8,7%	12.203	27,9%
INSTITUTO DISTRITAL DE PATRIMONIO CULTURAL	10.921	4.481	41,0%	20.938	4.448	21,2%	10.017	91,7%	-33	-0,7%
IDIPRON	80.653	28.350	35,2%	51.233	26.041	50,8%	-29.420	-36,5%	-2.309	-8,1%
FUNDACIÓN GILBERTO ALZATE	3.201	1.754	54,8%	4.675	1.571	33,6%	1.474	46,0%	-182	-10,4%
ORQUESTA FILARMÓNICA DE BOGOTÁ	6.480	4.727	72,9%	11.614	3.899	33,6%	5.134	79,2%	-828	-17,5%
FONDO DE VIGILANCIA Y SEGURIDAD	171.058	59.027	34,5%	141.148	70.265	49,8%	-29.910	-17,5%	11.239	19,0%
JARDIN BOTÁNICO	19.000	6.552	34,5%	20.881	11.917	57,1%	1.881	9,9%	5.365	81,9%
IDEP	4.907	1.200	24,5%	5.774	2.414	41,8%	867	17,7%	1.213	101,1%
INSTITUTO DISTRITAL DE PARTICIPACIÓN Y ACCIÓN COMUNAL	17.146	10.495	61,2%	13.181	5.026	38,1%	-3.965	-23,1%	-5.469	-52,1%
INSTITUTO DISTRITAL DE TURISMO	10.004	4.228	42,3%	7.320	3.942	53,9%	-2.684	-26,8%	-285	-6,7%
INSTITUTO DISTRITAL DE LAS ARTES	28.074	15.061	53,6%	55.244	30.237	54,7%	27.170	96,8%	15.176	100,8%
UNIDAD ADMINISTRATIVA ESPECIAL DE CATASTRO	15.500	6.581	42,5%	12.811	7.250	56,6%	-2.690	-17,4%	669	10,2%
UNIDAD ADMINISTRATIVA ESPECIAL DE REHABILITACIÓN Y MANTO. VIAL	142.122	15.589	11,0%	305.621	53.870	17,6%	163.499	115,0%	38.281	245,6%
UNIDAD ADMINISTRATIVA ESPECIAL DE SERVICIOS PÚBLICOS	21.489	5.628	26,2%	70.275	15.581	22,2%	48.786	227,0%	9.953	176,8%
EMP.ACUEDUCTO ALCANTARILLADO "EAAB"	397.537	283.870	71,4%	231.330	93.891	40,6%	-166.207	-41,8%	-189.979	-66,9%
EMP.TRANSMILENIO	1.194.830	485.316	40,6%	912.768	643.536	70,5%	-282.062	-23,6%	158.221	32,6%
METROVIENDA	66.046	6.653	10,1%	20.630	15.553	75,4%	-45.416	-68,8%	8.900	133,8%
CANAL CAPITAL	4.500	866	19,2%	8.644	2.173	25,1%	4.144	92,1%	1.307	151,0%
LOTERÍA DE BOGOTÁ	1.000	55	5,5%	705	390	55,4%	-295	-29,5%	335	608,6%
RENOVACIÓN URBANA	7.941	4.118	51,9%	41.477	2.818	6,8%	33.536	422,3%	-1.300	-31,6%
UNIVERSIDAD DISTRITAL	65.271	2.005	3,1%	48.000	4.731	9,9%	-17.271	-26,5%	2.726	136,0%
CONTRALORÍA DISTRITAL	1.680	0	0,0%	11.000	1.381	12,6%	9.320	554,8%	1.381	n/a
<b>TOTAL ENTIDADES DISTRITALES</b>	<b>8.434.259</b>	<b>3.695.452</b>	<b>43,8%</b>	<b>10.311.132</b>	<b>4.407.384</b>	<b>42,7%</b>	<b>1.876.873</b>	<b>22,3%</b>	<b>711.932</b>	<b>19,3%</b>



COMPARATIVO EJECUCIÓN

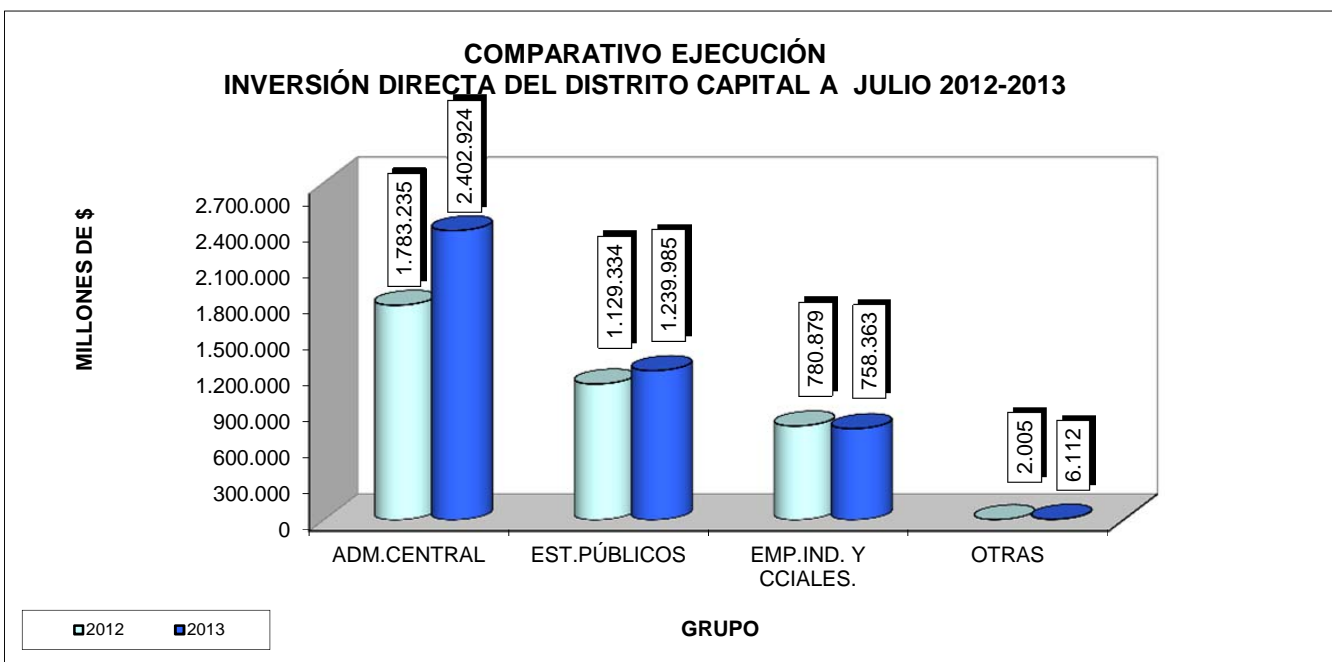
INFORME SEMANAL DE EJECUCIÓN PRESUPUESTAL DE LA INVERSIÓN DIRECTA

A JULIO 2012 - 2013

EN MILLONES DE \$

ENTIDAD	2012					2013							
	Aprop. Disp. 26-jul	Total Compromisos	% Ejec.	Total Giros	% Giros	Aprop. Disp. 25-jul	Total Compromisos	% Ejec.	% Var. Compr.	CDP por Comprometer	Saldo Aprop. Sin Compr.	Total Giros	% Giros
PERSONERÍA	1.200	0	0,0%	0	0,0%	8.500	3.198	37,6%	n/a	869	4.433	1.461	17,2%
SECRETARÍA GENERAL	36.366	12.053	33,1%	5.046	13,9%	152.120	64.359	42,3%	434,0%	34.260	53.500	13.015	8,6%
VEEDURÍA	500	20	4,1%	9	1,8%	1.500	534	35,6%	2533,0%	77	888	289	19,3%
SECRETARÍA DE GOBIERNO	54.781	28.676	52,3%	9.818	17,9%	42.965	16.155	37,6%	-43,7%	2.148	24.662	8.538	19,9%
SECRETARÍA DISTRITAL DE HACIENDA	46.814	10.563	22,6%	5.404	11,5%	41.217	20.361	49,4%	92,7%	4.174	16.683	1.844	4,5%
SECRETARÍA DE EDUCACIÓN	2.302.595	1.217.849	52,9%	946.522	41,1%	3.106.654	1.548.062	49,8%	27,1%	1.107.991	450.601	936.949	30,2%
SECRETARÍA DISTRITAL DE MOVILIDAD	206.572	67.527	32,7%	28.256	13,7%	189.851	88.519	46,6%	31,1%	35.706	65.626	34.294	18,1%
SECRETARÍA DISTRITAL DE DESARROLLO ECONÓMICO	51.810	10.644	20,5%	4.566	8,8%	77.547	31.949	41,2%	200,2%	4.794	40.804	16.062	20,7%
SECRETARÍA DISTRITAL DEL HABITAT	67.457	8.203	12,2%	6.224	9,2%	139.380	31.836	22,8%	288,1%	32.252	75.292	9.705	7,0%
SECRETARÍA DISTRITAL DE CULTURA, RECREACIÓN Y DEPORTE	22.897	9.968	43,5%	3.419	14,9%	61.420	32.796	53,4%	229,0%	15.737	12.887	13.705	22,3%
SECRETARÍA DISTRITAL DE PLANEACIÓN	23.000	13.075	56,8%	7.014	30,5%	14.200	7.818	55,1%	-40,2%	4.469	1.913	2.993	21,1%
SECRETARÍA DISTRITAL DE LA MUJER	0	0	0,0%	0	0,0%	15.000	4.005	26,7%	n/a	4.470	6.524	1.192	7,9%
SECRETARÍA DISTRITAL DE INTEGRACIÓN SOCIAL	534.434	372.961	69,8%	196.558	36,8%	912.357	494.793	54,2%	32,7%	249.629	167.935	189.659	20,8%
DEPTO ADTIVO DEL SERVICIO CIVIL	2.044	601	29,4%	81	3,9%	3.040	1.474	48,5%	145,1%	521	1.045	699	23,0%
SECRETARÍA DISTRITAL DE MEDIO AMBIENTE	45.136	18.699	41,4%	7.267	16,1%	73.023	37.378	51,2%	99,9%	8.011	27.634	11.396	15,6%
DEPTO ADTIVO DE LA DEFENSORÍA ESPACIO PUBLICO	7.549	3.314	43,9%	2.044	27,1%	8.784	6.657	75,8%	100,9%	1.720	408	3.047	34,7%
UNIDAD ADMINISTRATIVA ESPECIAL CUERPO OFICIAL DE BOMB	32.949	9.079	27,6%	6.408	19,4%	38.600	13.030	33,8%	43,5%	9.456	16.113	3.907	10,1%
<b>TOTAL ADMINISTRACIÓN CENTRAL</b>	<b>3.436.104</b>	<b>1.783.235</b>	<b>51,9%</b>	<b>1.228.635</b>	<b>35,8%</b>	<b>4.886.157</b>	<b>2.402.924</b>	<b>49,2%</b>	<b>34,8%</b>	<b>1.516.285</b>	<b>966.948</b>	<b>1.248.753</b>	<b>25,6%</b>
INSTITUTO PARA LA ECONOMÍA SOCIAL - IPES	41.093	22.478	54,7%	8.565	20,8%	60.184	20.627	34,3%	-8,2%	11.696	27.860	7.331	12,2%
FONDO FINANCIERO DE SALUD	1.480.866	581.541	39,3%	414.936	28,0%	2.195.494	744.299	33,9%	28,0%	543.524	907.671	464.001	21,1%
FOPAE	32.042	12.922	40,3%	9.244	28,8%	34.454	12.176	35,3%	-5,8%	5.762	16.516	4.256	12,4%
INSTITUTO DE DESARROLLO URBANO	1.006.527	295.722	29,4%	110.682	11,0%	880.378	144.592	16,4%	-51,1%	119.705	616.080	23.515	2,7%
FONDO DE PRESTACIONES ECONÓMICAS, CESANTÍAS Y PENSIO	4.999	756	15,1%	7	0,1%	8.785	861	9,8%	13,9%	5.087	2.838	117	1,3%
CAJA DE LA VIVIENDA POPULAR	44.467	8.547	19,2%	5.021	11,3%	121.317	25.072	20,7%	193,3%	8.167	88.078	5.837	4,8%
INSTITUTO DE RECREACIÓN Y DEPORTE	118.800	43.693	36,8%	18.213	15,3%	129.093	55.897	43,3%	27,9%	50.555	22.642	18.794	14,6%
INSTITUTO DISTRITAL DE PATRIMONIO CULTURAL	10.921	4.481	41,0%	1.372	12,6%	20.938	4.448	21,2%	-0,7%	4.991	11.499	2.156	10,3%
IDIPRON	80.653	28.350	35,2%	13.597	16,9%	51.233	26.041	50,8%	-8,1%	4.685	20.507	13.188	25,7%
FUNDACIÓN GILBERTO ALZATE	3.201	1.754	54,8%	988	30,9%	4.675	1.571	33,6%	-10,4%	909	2.195	903	19,3%
ORQUESTA FILARMÓNICA DE BOGOTÁ	6.480	4.727	72,9%	2.135	32,9%	11.614	3.899	33,6%	-17,5%	1.918	5.798	1.522	13,1%
FONDO DE VIGILANCIA Y SEGURIDAD	171.058	59.027	34,5%	11.863	6,9%	141.148	70.265	49,8%	19,0%	22.026	48.857	25.673	18,2%
JARDIN BOTÁNICO	19.000	6.552	34,5%	2.271	12,0%	20.881	11.917	57,1%	81,9%	4.789	4.175	2.991	14,3%
IDEP	4.907	1.200	24,5%	455	9,3%	5.774	2.414	41,8%	101,1%	227	3.133	907	15,7%
INSTITUTO DISTRITAL DE PARTICIPACIÓN Y ACCIÓN COMUNAL	17.146	10.495	61,2%	4.652	27,1%	13.181	5.026	38,1%	-52,1%	2.197	5.958	2.824	21,4%
INSTITUTO DISTRITAL DE TURISMO	10.004	4.228	42,3%	2.010	20,1%	7.320	3.942	53,9%	-6,7%	1.240	2.138	1.326	18,1%
INSTITUTO DISTRITAL DE LAS ARTES	28.074	15.061	53,6%	7.685	27,4%	55.244	30.237	54,7%	100,8%	10.231	14.777	12.630	22,9%
UNIDAD ADMINISTRATIVA ESPECIAL DE CATASTRO	15.500	6.581	42,5%	2.015	13,0%	12.811	7.250	56,6%	10,2%	1.721	3.839	1.123	8,8%
UNIDAD ADMINISTRATIVA ESPECIAL DE REHABILITACIÓN Y MAN	142.122	15.589	11,0%	3.020	2,1%	305.621	53.870	17,6%	245,6%	153.077	98.674	18.217	6,0%
UNIDAD ADMINISTRATIVA ESPECIAL DE SERVICIOS PÚBLICOS	21.489	5.628	26,2%	2.340	10,9%	70.275	15.581	22,2%	176,8%	13.832	40.862	10.911	15,5%
<b>TOTAL ESTABLECIMIENTOS PÚBLICOS</b>	<b>3.259.349</b>	<b>1.129.334</b>	<b>34,6%</b>	<b>621.070</b>	<b>19,1%</b>	<b>4.150.420</b>	<b>1.239.985</b>	<b>29,9%</b>	<b>9,8%</b>	<b>966.340</b>	<b>1.944.095</b>	<b>618.221</b>	<b>14,9%</b>
<b>TOTAL PRESUPUESTO ANUAL</b>	<b>6.695.452</b>	<b>2.912.569</b>	<b>43,5%</b>	<b>1.849.706</b>	<b>27,6%</b>	<b>9.036.577</b>	<b>3.642.910</b>	<b>40,3%</b>	<b>25,1%</b>	<b>2.482.624</b>	<b>2.911.043</b>	<b>1.866.974</b>	<b>20,7%</b>
EMP.ACUEDUCTO ALCANTARILLADO "EAAB"	397.537	283.870	71,4%	9.070	2,3%	231.330	93.891	40,6%	-66,9%	0	137.439	7.436	3,2%
EMP.TRASMILENIO	1.194.830	485.316	40,6%	37.372	3,1%	912.768	643.536	70,5%	32,6%	0	269.232	206.270	22,6%
METROVIVIENDA	66.046	6.653	10,1%	2.425	3,7%	20.630	15.553	75,4%	133,8%	0	5.077	12.406	60,1%
CANAL CAPITAL	4.500	866	19,2%	714	15,9%	8.644	2.173	25,1%	151,0%	0	6.471	1.231	14,2%
LOTERÍA DE BOGOTÁ	1.000	55	5,5%	55	5,5%	705	390	55,4%	608,6%	0	315	76	10,7%
RENOVACIÓN URBANA	7.941	4.118	51,9%	407	5,1%	41.477	2.818	6,8%	-31,6%	0	38.659	875	2,1%
<b>TOTAL EMPRESAS INDUSTRIALES Y COMERCIALES</b>	<b>1.671.855</b>	<b>780.879</b>	<b>46,7%</b>	<b>50.043</b>	<b>3,0%</b>	<b>1.215.555</b>	<b>758.363</b>	<b>62,4%</b>	<b>-2,9%</b>	<b>0</b>	<b>457.193</b>	<b>228.294</b>	<b>18,8%</b>
UNIVERSIDAD DISTRITAL	65.271	2.005	3,1%	941	1,4%	48.000	4.731	9,9%	136,0%	14.999	28.270	2.062	4,3%
CONTRALORÍA DISTRITAL	1.680	0	0,0%	0	0,0%	11.000	1.381	12,6%	n/a	1.246	8.374	0	0,0%
<b>TOTAL OTRAS</b>	<b>66.951</b>	<b>2.005</b>	<b>3,0%</b>	<b>941</b>	<b>1,4%</b>	<b>59.000</b>	<b>6.112</b>	<b>10,4%</b>	<b>204,8%</b>	<b>16.245</b>	<b>36.643</b>	<b>2.062</b>	<b>3,5%</b>
<b>TOTAL ENTIDADES DISTRITALES</b>	<b>8.434.259</b>	<b>3.695.452</b>	<b>43,8%</b>	<b>1.900.690</b>	<b>22,5%</b>	<b>10.311.132</b>	<b>4.407.384</b>	<b>42,7%</b>	<b>19,3%</b>	<b>2.498.869</b>	<b>3.404.879</b>	<b>2.097.330</b>	<b>20,3%</b>

### COMPARATIVO EJECUCIÓN INVERSIÓN DIRECTA DEL DISTRITO CAPITAL A JULIO 2012-2013





**CONSOLIDADO GENERAL POR ENTIDADES**  
INFORME SEMANAL DE EJECUCIÓN PRESUPUESTAL DE LA INVERSIÓN DIRECTA  
Fecha Inicial Semana:19-JUL-2013 Fecha Final Semana:25-JUL-2013

EN MILLONES \$

ENTIDAD	APROPiación VIGENTE	SUSPENSIONES	APROPiación DISPONIBLE	COMPROMISOS SEMANA	TOTAL COMPROMISOS ACUMULADO	% EJEC. PRESUP	AUTORIZACIÓN DE GIRO SEMANA	AUTORIZACIÓN DE GIRO ACUMULADO	% AUTORIZ. GIRO	CDP POR COMPROM.	SALDO APROPIACIÓN SIN COMPROMETER	FECHA ÚLTIMA ACTUALIZACIÓN
PERSONERÍA	8.500	0	8.500	106	3.198	37,6%	172	1.461	17,2%	869	4.433	25-jul
SECRETARÍA GENERAL	172.120	20.000	152.120	3.010	64.359	42,3%	963	13.015	8,6%	34.260	53.500	25-jul
VEEDURÍA	1.500	0	1.500	0	534	35,6%	64	289	19,3%	77	888	25-jul
SECRETARÍA DE GOBIERNO	42.965	0	42.965	-50	16.155	37,6%	81	8.538	19,9%	2.148	24.662	25-jul
SECRETARÍA DISTRITAL DE HACIENDA	41.217	0	41.217	476	20.361	49,4%	102	1.844	4,5%	4.174	16.683	25-jul
SECRETARÍA DE EDUCACIÓN	3.106.654	0	3.106.654	214.795	1.548.062	49,8%	148.772	936.949	30,2%	1.107.991	450.601	25-jul
SECRETARÍA DISTRITAL DE MOVILIDAD	189.851	0	189.851	1.566	88.519	46,6%	2.269	34.294	18,1%	35.706	65.626	25-jul
SECRETARÍA DISTRITAL DE DESARROLLO ECONÓMICO	77.547	0	77.547	752	31.949	41,2%	1.183	16.062	20,7%	4.794	40.804	25-jul
SECRETARÍA DISTRITAL DEL HABITAT	239.380	100.000	139.380	964	31.836	22,8%	3.328	9.705	7,0%	32.252	75.292	25-jul
SECRETARÍA DISTRITAL DE CULTURA, RECREACIÓN Y DEPORTE	61.420	0	61.420	518	32.796	53,4%	625	13.705	22,3%	15.737	12.887	25-jul
SECRETARÍA DISTRITAL DE PLANEACIÓN	14.200	0	14.200	30	7.818	55,1%	292	2.993	21,1%	4.469	1.913	25-jul
SECRETARÍA DISTRITAL DE LA MUJER	15.000	0	15.000	210	4.005	26,7%	185	1.192	7,9%	4.470	6.524	25-jul
SECRETARÍA DISTRITAL DE INTEGRACIÓN SOCIAL	912.357	0	912.357	6.390	494.793	54,2%	25.711	189.659	20,8%	249.629	167.935	25-jul
DEPTO ADTIVO DEL SERVICIO CIVIL	3.040	0	3.040	45	1.474	48,5%	45	699	23,0%	521	1.045	25-jul
SECRETARÍA DISTRITAL DE AMBIENTE	73.023	0	73.023	976	37.378	51,2%	307	11.396	15,6%	8.011	27.634	25-jul
DEPTO ADTIVO DE LA DEFENSORÍA ESPACIO PUBLICO	8.784	0	8.784	409	6.657	75,8%	1.036	3.047	34,7%	1.720	408	25-jul
UNIDAD ADMINISTRATIVA ESPECIAL CUERPO OFICIAL DE BOMBEROS	38.600	0	38.600	1.645	13.030	33,8%	355	3.907	10,1%	9.456	16.113	25-jul
<b>TOTAL ADMINISTRACIÓN CENTRAL</b>	<b>5.006.157</b>	<b>120.000</b>	<b>4.886.157</b>	<b>231.843</b>	<b>2.402.924</b>	<b>49,2%</b>	<b>185.490</b>	<b>1.248.753</b>	<b>25,6%</b>	<b>1.516.285</b>	<b>966.948</b>	
INSTITUTO PARA LA ECONOMÍA SOCIAL - IPES	60.184	0	60.184	1.661	20.627	34,3%	0	7.331	12,2%	11.696	27.860	25-jul
FONDO FINANCIERO DE SALUD	2.195.494	0	2.195.494	5.267	744.299	33,9%	18.971	464.001	21,1%	543.524	907.671	25-jul
FOPAE	34.454	0	34.454	718	12.176	35,3%	239	4.256	12,4%	5.762	16.516	25-jul
INSTITUTO DE DESARROLLO URBANO	1.081.378	201.000	880.378	10.110	144.592	16,4%	271	23.515	2,7%	119.705	616.080	25-jul
FONDO DE PRESTACIONES ECONÓMICAS, CESANTÍAS Y PENSIONES	8.785	0	8.785	0	861	9,8%	69	117	1,3%	5.087	2.838	25-jul
CAJA DE LA VIVIENDA POPULAR	121.317	0	121.317	716	25.072	20,7%	303	5.837	4,8%	8.167	88.078	25-jul
INSTITUTO DE RECREACIÓN Y DEPORTE	143.170	14.077	129.093	1.650	55.897	43,3%	665	18.794	14,6%	50.555	22.642	25-jul
INSTITUTO DISTRITAL DE PATRIMONIO CULTURAL	20.938	0	20.938	221	4.448	21,2%	374	2.156	10,3%	4.991	11.499	25-jul
IDIPRON	56.733	5.500	51.233	1.200	26.041	50,8%	929	13.188	25,7%	4.685	20.507	25-jul
FUNDACIÓN GILBERTO ALZATE	4.675	0	4.675	77	1.571	33,6%	25	903	19,3%	909	2.195	25-jul
ORQUESTA FILARMÓNICA DE BOGOTÁ	11.614	0	11.614	98	3.899	33,6%	135	1.522	13,1%	1.918	5.798	25-jul
FONDO DE VIGILANCIA Y SEGURIDAD	141.148	0	141.148	344	70.265	49,8%	3.248	25.673	18,2%	22.026	48.857	25-jul
JARDIN BOTÁNICO	20.881	0	20.881	135	11.917	57,1%	192	2.991	14,3%	4.789	4.175	25-jul
IDEP	5.774	0	5.774	136	2.414	41,8%	252	907	15,7%	227	3.133	25-jul
INSTITUTO DISTRITAL DE PARTICIPACIÓN Y ACCIÓN COMUNAL	13.181	0	13.181	174	5.026	38,1%	104	2.824	21,4%	2.197	5.958	25-jul
INSTITUTO DISTRITAL DE TURISMO	7.320	0	7.320	440	3.942	53,9%	134	1.326	18,1%	1.240	2.138	25-jul
INSTITUTO DISTRITAL DE LAS ARTES	55.244	0	55.244	3.768	30.237	54,7%	2.153	12.630	22,9%	10.231	14.777	25-jul
UNIDAD ADMINISTRATIVA ESPECIAL DE CATASTRO	12.811	0	12.811	0	7.250	56,6%	102	1.123	8,8%	1.721	3.839	25-jul
UNIDAD ADMINISTRATIVA ESPECIAL DE REHABILITACIÓN Y MANTO. VIAL	305.621	0	305.621	7.287	53.870	17,6%	3.902	18.217	6,0%	153.077	98.674	25-jul
UNIDAD ADMINISTRATIVA ESPECIAL DE SERVICIOS PÚBLICOS	70.275	0	70.275	1.193	15.581	22,2%	1.210	10.911	15,5%	13.832	40.862	25-jul
<b>TOTAL ESTABLECIMIENTOS PÚBLICOS Y UNIDAD ADM. ESPECIALES</b>	<b>4.370.997</b>	<b>220.577</b>	<b>4.150.420</b>	<b>35.193</b>	<b>1.239.985</b>	<b>29,9%</b>	<b>33.278</b>	<b>618.221</b>	<b>14,9%</b>	<b>966.340</b>	<b>1.944.095</b>	
<b>TOTAL PRESUPUESTO ANUAL</b>	<b>9.377.154</b>	<b>340.577</b>	<b>9.036.577</b>	<b>267.036</b>	<b>3.642.910</b>	<b>40,3%</b>	<b>218.768</b>	<b>1.866.974</b>	<b>20,7%</b>	<b>2.482.624</b>	<b>2.911.043</b>	
EMP. DE ACUEDUCTO Y ALCANTARILLADO	231.330	0	231.330	0	93.891	40,6%	0	7.436	3,2%	0	137.439	30-jun
LOTERÍA	705	0	705	0	390	55,4%	0	76	10,7%	0	315	30-jun
CANAL CAPITAL	8.644	0	8.644	0	2.173	25,1%	0	1.231	14,2%	0	6.471	30-jun
METROVIVIENDA	20.630	0	20.630	0	15.553	75,4%	0	12.406	60,1%	0	5.077	30-jun
EMP. TRANSMILENIO	1.164.918	252.150	912.768	0	643.536	70,5%	0	206.270	22,6%	0	269.232	30-jun
RENOVACIÓN URBANA	41.477	0	41.477	0	2.818	6,8%	0	875	2,1%	0	38.659	30-jun
<b>TOTAL EMPRESAS INDUSTRIALES Y COMERCIALES</b>	<b>1.467.705</b>	<b>252.150</b>	<b>1.215.555</b>	<b>0</b>	<b>758.363</b>	<b>62,4%</b>	<b>0</b>	<b>228.294</b>	<b>18,8%</b>	<b>0</b>	<b>457.193</b>	
UNIVERSIDAD DISTRITAL	48.000	0	48.000	0	4.731	9,9%	0	2.062	4,3%	14.999	28.270	30-jun
CONTRALORÍA DISTRITAL	11.000	0	11.000	0	1.381	12,6%	0	0	0,0%	1.246	8.374	25-jul
<b>TOTAL OTRAS</b>	<b>59.000</b>	<b>0</b>	<b>59.000</b>	<b>0</b>	<b>6.112</b>	<b>10,4%</b>	<b>0</b>	<b>2.062</b>	<b>3,5%</b>	<b>16.245</b>	<b>36.643</b>	
<b>TOTAL ENTIDADES DISTRITALES</b>	<b>10.903.859</b>	<b>592.727</b>	<b>10.311.132</b>	<b>267.036</b>	<b>4.407.384</b>	<b>42,7%</b>	<b>218.768</b>	<b>2.097.330</b>	<b>20,3%</b>	<b>2.498.869</b>	<b>3.404.879</b>	

Elaboró: SDH-DDP-SFD.



ALCALDÍA MAYOR  
DE BOGOTÁ D.C.  
HACIENDA

Secretaría de Hacienda

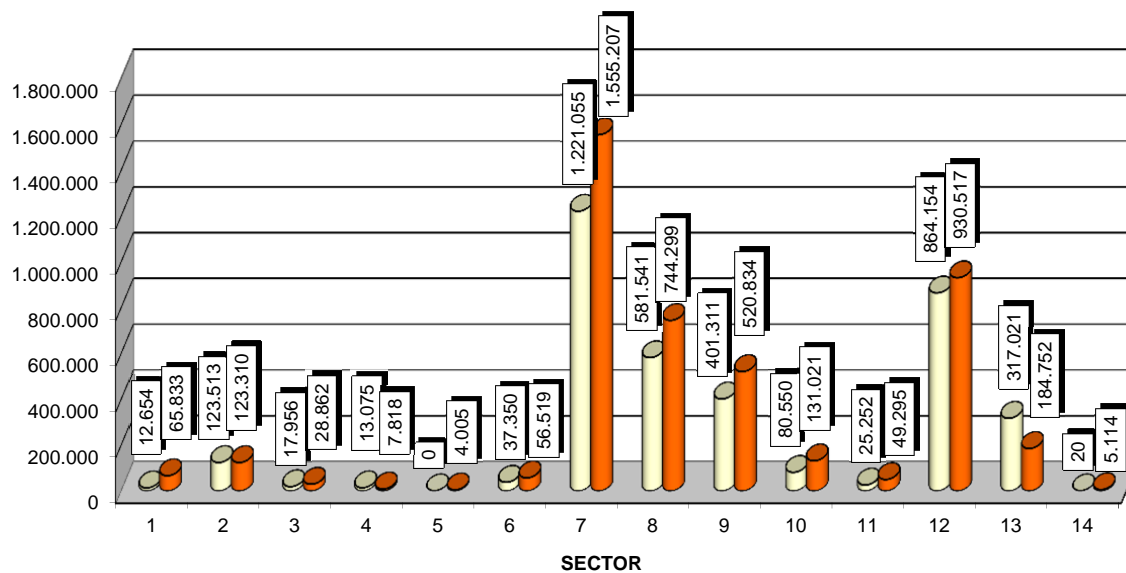
**CUADRO COMPARATIVO EJECUCIÓN DIRECTA SECTORIAL**  
**INFORME SEMANAL DE EJECUCIÓN PRESUPUESTAL DE LA INVERSIÓN DIRECTA**  
 A JULIO 2012 - 2013  
 EN MILLONES DE \$

SECTOR	2012					2013						
	Aprop. Disp. 26-jul	Total Compromisos	% Ejec.	Total Giros	% Giros	Aprop. Disp. 25-jul	Total Compromisos	% Ejec.	% Compr.	Saldo por Ejec.	Total Giros	% Giros
Gestión Pública	38.410	12.654	32,9%	5.126	13,3%	155.160	65.833	42,4%	420,2%	89.327	13.713	8,8%
Gobierno, Seguridad y Convivencia	315.525	123.513	39,1%	44.029	14,0%	279.132	123.310	44,2%	-0,2%	155.822	48.244	17,3%
Hacienda	68.313	17.956	26,3%	7.480	11,0%	63.518	28.862	45,4%	60,7%	34.656	3.160	5,0%
Planeación	23.000	13.075	56,8%	7.014	30,5%	14.200	7.818	55,1%	-40,2%	6.382	2.993	21,1%
Mujer	0	0	0,0%	0	0,0%	15.000	4.005	26,7%	n/a	10.995	1.192	7,9%
Desarrollo Económico, Industria y Turismo	102.907	37.350	36,3%	15.141	14,7%	145.051	56.519	39,0%	51,3%	88.532	24.719	17,0%
Educación	2.372.773	1.221.055	51,5%	947.918	39,9%	3.160.428	1.555.207	49,2%	27,4%	1.605.221	939.917	29,7%
Salud	1.480.866	581.541	39,3%	414.936	28,0%	2.195.494	744.299	33,9%	28,0%	1.451.195	464.001	21,1%
Integración Social	615.087	401.311	65,2%	210.155	34,2%	963.590	520.834	54,1%	29,8%	442.756	202.847	21,1%
Cultura, Recreación y Deporte	194.873	80.550	41,3%	34.526	17,7%	291.629	131.021	44,9%	62,7%	160.608	50.941	17,5%
Ambiente	64.136	25.252	39,4%	9.539	14,9%	93.904	49.295	52,5%	95,2%	44.609	14.387	15,3%
Movilidad	2.550.051	864.154	33,9%	179.329	7,0%	2.288.617	930.517	40,7%	7,7%	1.358.100	282.296	12,3%
Hábitat.	604.937	317.021	52,4%	25.487	4,2%	624.409	184.752	29,6%	-41,7%	439.658	47.170	7,6%
Otras Entidades Distritales	3.380	20	0,6%	9	0,3%	21.000	5.114	24,4%	25090,1%	15.886	1.750	8,3%
<b>TOTAL</b>	<b>8.434.259</b>	<b>3.695.452</b>	<b>43,8%</b>	<b>1.900.690</b>	<b>22,5%</b>	<b>10.311.132</b>	<b>4.407.384</b>	<b>42,7%</b>	<b>19,3%</b>	<b>5.903.748</b>	<b>2.097.330</b>	<b>20,3%</b>

Elaboró: SDH-DDP-SFD.

**COMPARATIVO EJECUCIÓN DE LA INVERSIÓN DIRECTA SECTORIAL  
A JULIO 2012 - 2013**

MILLONES DE \$



■ 2012   ■ 2013

SECTOR

- |                                   |                                      |  |
|-----------------------------------|--------------------------------------|--|
| 1. Gestión Pública                | 2. Gobierno, Seguridad y Convivencia | 3. Hacienda                                  |
| 4. Planeación                     | 5. Mujer                             | 6. Desarrollo Económico, Industria y Turismo |
| 7. Educación                      | 8. Salud                             | 9. Integración Social                        |
| 10. Cultura, Recreación y Deporte | 11. Ambiente                         | 12. Movilidad                                |
| 13. Hábitat                       | 14. Otras Entidades                  |  |



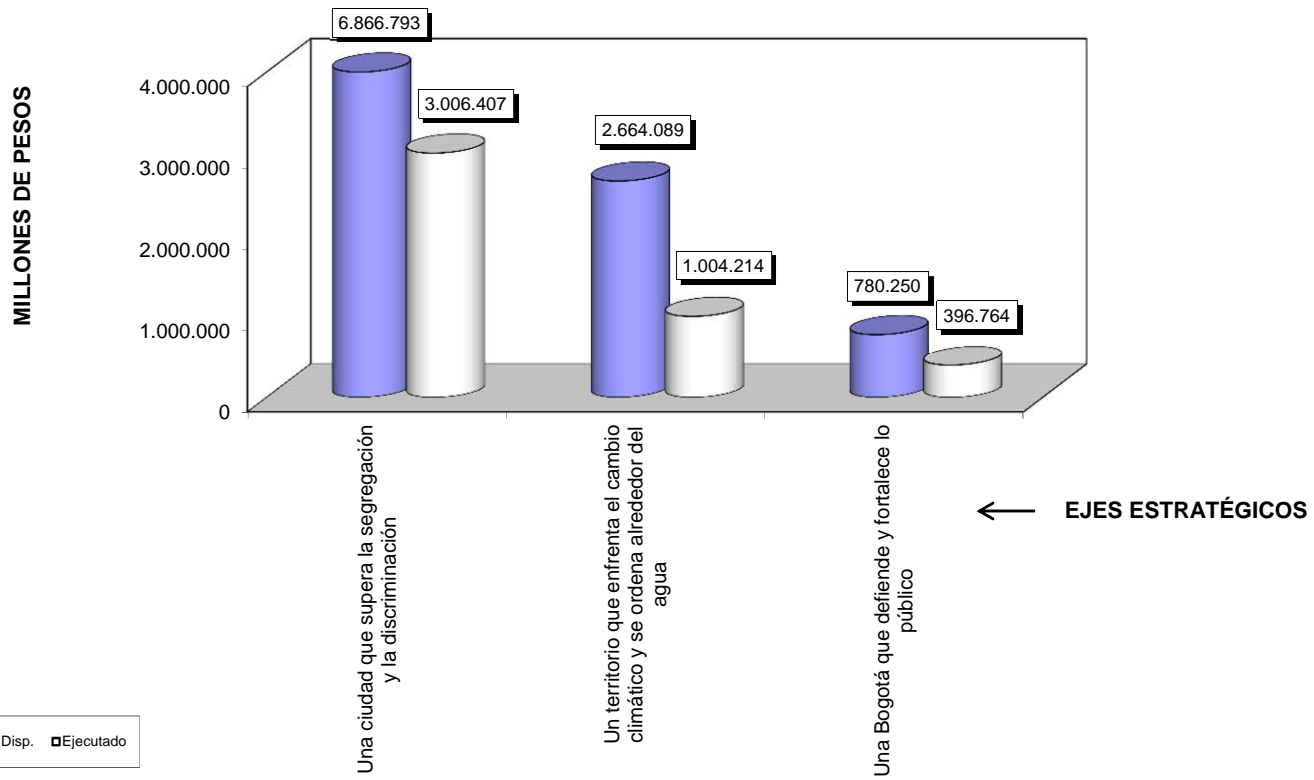
ALCALDÍA MAYOR  
DE BOGOTÁ D.C.  
HACIENDA

Secretaría de Hacienda

**CONSOLIDADO GENERAL**  
INFORME SEMANAL DE EJECUCIÓN PRESUPUESTAL DE LA INVERSIÓN DIRECTA  
A 25 DE JULIO DE 2013  
POR EJE ESTRATÉGICO  
EN MILLONES DE \$

GRUPO/ EJES ESTRATÉGICOS	APROPIACIÓN VIGENTE	SUSPENSIONES	APROPIACIÓN DISPONIBLE	COMPROMISOS SEMANA	TOTAL COMPROMISOS ACUMULADO	% EJEC. PRESUP	AUTORIZACIÓN DE GIRO SEMANA	AUTORIZACIÓN DE GIRO ACUMULADO	% AUTORIZ. GIRO
<b>Administración Central</b>	<b>5.006.157</b>	<b>120.000</b>	<b>4.886.157</b>	<b>231.843</b>	<b>2.402.924</b>	<b>49,2%</b>	<b>185.490</b>	<b>1.248.753</b>	<b>25,6%</b>
Una ciudad que supera la segregación y la discriminación	4.263.776	100.000	4.163.776	223.275	2.038.963	49,0%	171.093	1.100.813	26,4%
Un territorio que enfrenta el cambio climático y se ordena alrededor del agua	282.758	0	282.758	3.955	123.228	43,6%	3.205	46.621	16,5%
Una Bogotá que defiende y fortalece lo público	459.624	20.000	439.624	4.614	240.733	54,8%	11.192	101.319	23,0%
<b>Establecimientos Públicos y Unidades Administrativas Especiales</b>	<b>4.370.997</b>	<b>220.577</b>	<b>4.150.420</b>	<b>35.193</b>	<b>1.239.985</b>	<b>29,9%</b>	<b>33.278</b>	<b>618.221</b>	<b>14,9%</b>
Una ciudad que supera la segregación y la discriminación	2.544.476	19.577	2.524.899	13.152	880.576	34,9%	21.804	510.362	20,2%
Un territorio que enfrenta el cambio climático y se ordena alrededor del agua	1.526.939	183.463	1.343.476	19.883	227.664	16,9%	7.433	57.506	4,3%
Una Bogotá que defiende y fortalece lo público	299.581	17.537	282.044	2.158	131.745	46,7%	4.041	50.353	17,9%
<b>Contraloría de Bogotá</b>	<b>11.000</b>	<b>0</b>	<b>11.000</b>	<b>0</b>	<b>1.381</b>	<b>12,6%</b>	<b>0</b>	<b>0</b>	<b>0,0%</b>
Una ciudad que supera la segregación y la discriminación	0	0	0	0	0	0,0	0	0	0,0
Un territorio que enfrenta el cambio climático y se ordena alrededor del agua	0	0	0	0	0	0,0	0	0	0,0
Una Bogotá que defiende y fortalece lo público	11.000	0	11.000	0	1.381	12,6%	0	0	0,0
<b>Ente Autónomo Universitario</b>	<b>48.000</b>	<b>0</b>	<b>48.000</b>	<b>0</b>	<b>4.731</b>	<b>9,9%</b>	<b>0</b>	<b>2.062</b>	<b>4,3%</b>
Una ciudad que supera la segregación y la discriminación	42.000	0	42.000	0	3.914	9,3%	0	1.758	4,2%
Un territorio que enfrenta el cambio climático y se ordena alrededor del agua	0	0	0	0	0	0,0	0	0	0,0
Una Bogotá que defiende y fortalece lo público	6.000	0	6.000	0	817	13,6%	0	304	5,1%
<b>Empresas Industriales y Comerciales</b>	<b>1.467.705</b>	<b>252.150</b>	<b>1.215.555</b>	<b>0</b>	<b>758.363</b>	<b>62,4%</b>	<b>0</b>	<b>228.294</b>	<b>18,8%</b>
Una ciudad que supera la segregación y la discriminación	136.118	0	136.118	0	82.954	60,9%	0	19.806	14,6%
Un territorio que enfrenta el cambio climático y se ordena alrededor del agua	1.290.005	252.150	1.037.855	0	653.322	62,9%	0	205.981	19,8%
Una Bogotá que defiende y fortalece lo público	41.582	0	41.582	0	22.087	53,1%	0	2.507	6,0%
<b>Total Presupuesto General</b>	<b>10.903.859</b>	<b>592.727</b>	<b>10.311.132</b>	<b>267.036</b>	<b>4.407.384</b>	<b>42,7%</b>	<b>218.768</b>	<b>2.097.330</b>	<b>20,3%</b>
Una ciudad que supera la segregación y la discriminación	6.986.370	119.577	6.866.793	236.427	3.006.407	43,8%	192.897	1.632.739	23,8%
Un territorio que enfrenta el cambio climático y se ordena alrededor del agua	3.099.702	435.613	2.664.089	23.837	1.004.214	37,7%	10.638	310.109	11,6%
Una Bogotá que defiende y fortalece lo público	817.787	37.537	780.250	6.772	396.764	50,9%	15.233	154.483	19,8%

### COMPARATIVO INVERSIÓN DIRECTA POR EJE ESTRATÉGICO





ALCALDÍA MAYOR  
DE BOGOTÁ D.C.  
HACIENDA

Secretaría de Hacienda

**COMPARATIVO EJECUCIÓN  
FONDOS DE DESARROLLO LOCAL**

INFORME SEMANAL DE EJECUCIÓN PRESUPUESTAL DE LA INVERSIÓN DIRECTA

A JULIO 2012 - 2013

EN MILLONES DE \$

FDL	2012					2013					
	Aprop. Disp. 26-jul	Total Compromisos	% Ejec.	Total Giros	% Giros	Aprop. Disp. 25-jul	Total Compromisos	% Ejec.	Saldo Por Ejec.	Total Giros	% Giros
USAQUEN	19.932	2.242	11,2%	534	2,7%	21.535	4.260	19,8%	17.275	1.012	4,7%
CHAPINERO	12.448	2.396	19,2%	597	4,8%	12.467	1.926	15,5%	10.541	798	6,4%
SANTAFE	18.608	5.585	30,0%	1.740	9,4%	14.718	3.461	23,5%	11.258	1.291	8,8%
SAN CRISTOBAL	42.819	7.625	17,8%	4.265	10,0%	41.234	7.522	18,2%	33.712	2.419	5,9%
USME	36.121	9.945	27,5%	2.349	6,5%	39.176	6.925	17,7%	32.251	2.350	6,0%
TUNJUELITO	21.260	6.410	30,1%	1.646	7,7%	19.548	2.760	14,1%	16.788	1.010	5,2%
BOSA	40.168	3.828	9,5%	1.853	4,6%	49.466	29.321	59,3%	20.144	2.373	4,8%
KENNEDY	40.775	6.665	16,3%	2.294	5,6%	48.267	4.109	8,5%	44.158	1.619	3,4%
FONTIBON	18.575	5.209	28,0%	1.904	10,3%	18.304	2.066	11,3%	16.238	908	5,0%
ENGATIVA	29.672	6.883	23,2%	2.436	8,2%	34.203	4.601	13,5%	29.602	1.775	5,2%
SUBA	37.776	20.113	53,2%	7.306	19,3%	40.191	15.404	38,3%	24.786	4.501	11,2%
BARRIOS UNIDOS	14.871	2.206	14,8%	439	3,0%	16.369	2.978	18,2%	13.391	1.024	6,3%
TEUSAQUILLO	10.025	1.938	19,3%	1.156	11,5%	10.746	1.642	15,3%	9.104	642	6,0%
LOS MARTIRES	14.384	2.970	20,6%	828	5,8%	15.154	2.142	14,1%	13.012	685	4,5%
ANTONIO NARIÑO	14.803	2.195	14,8%	907	6,1%	13.756	2.736	19,9%	11.021	964	7,0%
PUENTE ARANDA	15.364	5.094	33,2%	822	5,4%	17.664	3.247	18,4%	14.417	1.029	5,8%
CANDELARIA	10.684	1.957	18,3%	604	5,7%	12.501	2.366	18,9%	10.136	779	6,2%
RAFAEL URIBE	47.141	7.569	16,1%	1.556	3,3%	43.345	11.471	26,5%	31.874	1.193	2,8%
CIUDAD BOLIVAR	66.102	14.154	21,4%	1.211	1,8%	64.023	6.613	10,3%	57.411	2.252	3,5%
SUMAPAZ	18.036	3.631	20,1%	886	4,9%	13.631	2.315	17,0%	11.317	721	5,3%
<b>TOTAL</b>	<b>529.562</b>	<b>118.614</b>	<b>22,4%</b>	<b>35.333</b>	<b>6,7%</b>	<b>546.301</b>	<b>117.866</b>	<b>21,6%</b>	<b>428.435</b>	<b>29.344</b>	<b>5,4%</b>

**CONSOLIDADO GENERAL**  
**FONDOS DE DESARROLLO LOCAL**  
**RANKING POR PORCENTAJE DE EJECUCIÓN**  
A 25 DE JULIO DE 2013  
MILLONES DE \$

FDL	APROPIACION DISPONIBLE	% EJEC. PRESUP	% AUTORIZ. GIRO	PUESTO % EJEC.
BOSA	49.466	59,3%	4,8%	1
SUBA	40.191	38,3%	11,2%	2
RAFAEL URIBE	43.345	26,5%	2,8%	3
SANTAFE	14.718	23,5%	8,8%	4
ANTONIO NARIÑO	13.756	19,9%	7,0%	5
USAQUEN	21.535	19,8%	4,7%	6
CANDELARIA	12.501	18,9%	6,2%	7
PUENTE ARANDA	17.664	18,4%	5,8%	8
SAN CRISTOBAL	41.234	18,2%	5,9%	9
BARRIOS UNIDOS	16.369	18,2%	6,3%	9
USME	39.176	17,7%	6,0%	10
SUMAPAZ	13.631	17,0%	5,3%	11
CHAPINERO	12.467	15,5%	6,4%	12
TEUSAQUILLO	10.746	15,3%	6,0%	13
LOS MARTIRES	15.154	14,1%	4,5%	14
TUNJUELITO	19.548	14,1%	5,2%	14
ENGATIVA	34.203	13,5%	5,2%	15
FONTIBON	18.304	11,3%	5,0%	16
CIUDAD BOLIVAR	64.023	10,3%	3,5%	17
KENNEDY	48.267	8,5%	3,4%	18
<b>TOTAL</b>	<b>546.301</b>	<b>21,6%</b>	<b>5,4%</b>	

**CONSOLIDADO GENERAL**  
**FONDOS DE DESARROLLO LOCAL**  
**RANKING POR MONTO EJECUTADO**  
A 25 DE JULIO DE 2013  
MILLONES DE \$

FDL	APROPIACION DISPONIBLE	MONTO EJECUTADO	% EJEC. PRESUP	% AUTORIZ. GIRO	PUESTO MONTO EJEC.
BOSA	49.466	29.321	59,3%	4,8%	1
SUBA	40.191	15.404	38,3%	11,2%	2
RAFAEL URIBE	43.345	11.471	26,5%	2,8%	3
SAN CRISTOBAL	41.234	7.522	18,2%	5,9%	4
USME	39.176	6.925	17,7%	6,0%	5
CIUDAD BOLIVAR	64.023	6.613	10,3%	3,5%	6
ENGATIVA	34.203	4.601	13,5%	5,2%	7
USAQUEN	21.535	4.260	19,8%	4,7%	8
KENNEDY	48.267	4.109	8,5%	3,4%	9
SANTAFE	14.718	3.461	23,5%	8,8%	10
PUENTE ARANDA	17.664	3.247	18,4%	5,8%	11
BARRIOS UNIDOS	16.369	2.978	18,2%	6,3%	12
TUNJUELITO	19.548	2.760	14,1%	5,2%	13
ANTONIO NARIÑO	13.756	2.736	19,9%	7,0%	14
CANDELARIA	12.501	2.366	18,9%	6,2%	15
SUMAPAZ	13.631	2.315	17,0%	5,3%	16
LOS MARTIRES	15.154	2.142	14,1%	4,5%	17
FONTIBON	18.304	2.066	11,3%	5,0%	18
CHAPINERO	12.467	1.926	15,5%	6,4%	19
TEUSAQUILLO	10.746	1.642	15,3%	6,0%	20
<b>TOTAL</b>	<b>546.301</b>	<b>117.866</b>	<b>21,6%</b>	<b>5,4%</b>	

**CONSOLIDADO GENERAL**  
**FONDOS DE DESARROLLO LOCAL**  
**PORCENTAJES DE PARTICIPACIÓN POR APROPIACIÓN Y MONTOS COMPROMETIDOS 2013**  
A 25 DE JULIO DE 2013  
MILLONES DE \$

<b>FDL</b>	<b>APROPIACION DISPONIBLE</b>	<b>% PART.</b>	<b>COMPROM. ACUMULADOS</b>	<b>% PART.</b>
CIUDAD BOLIVAR	64.023	11,7%	6.613	5,6%
BOSA	49.466	9,1%	29.321	24,9%
KENNEDY	48.267	8,8%	4.109	3,5%
RAFAEL URIBE	43.345	7,9%	11.471	9,7%
SAN CRISTOBAL	41.234	7,5%	7.522	6,4%
SUBA	40.191	7,4%	15.404	13,1%
USME	39.176	7,2%	6.925	5,9%
ENGATIVA	34.203	6,3%	4.601	3,9%
USAQUEN	21.535	3,9%	4.260	3,6%
TUNJUELITO	19.548	3,6%	2.760	2,3%
FONTIBON	18.304	3,4%	2.066	1,8%
PUENTE ARANDA	17.664	3,2%	3.247	2,8%
BARRIOS UNIDOS	16.369	3,0%	2.978	2,5%
LOS MARTIRES	15.154	2,8%	2.142	1,8%
SANTAFE	14.718	2,7%	3.461	2,9%
ANTONIO NARIÑO	13.756	2,5%	2.736	2,3%
SUMAPAZ	13.631	2,5%	2.315	2,0%
CANDELARIA	12.501	2,3%	2.366	2,0%
CHAPINERO	12.467	2,3%	1.926	1,6%
TEUSAQUILLO	10.746	2,0%	1.642	1,4%
<b>TOTAL</b>	<b>546.301</b>	<b>100,0%</b>	<b>117.866</b>	<b>100,0%</b>





ALCALDÍA MAYOR  
DE BOGOTÁ D.C.  
HACIENDA

Secretaría de Hacienda

## FONDOS DE DESARROLLO LOCAL

INFORME SEMANAL DE EJECUCIÓN PRESUPUESTAL DE LA INVERSIÓN DIRECTA  
EN MILLONES DE \$

Fecha Inicial Semana:19-JUL-2013

Fecha Final Semana:25-JUL-2013

Código	Nombre	APROPIACIÓN VIGENTE	SUSPENSIONES	APROPIACIÓN DISPONIBLE	COMPROMISOS SEMANA	TOTAL COMPROMISOS ACUMULADO	% EJEC. PRESUP	AUTORIZACIÓN DE GIRO SEMANA	AUTORIZACIÓN DE GIRO ACUMULADO	% AUTORIZ. GIRO	DISPON. ACUMUL.	FECHA ÚLTIMA ACTUALIZACIÓN
001	USAQUEN	21.535	0	21.535	494	4.260	19,8%	15	1.012	4,7%	8.015	25-jul
002	CHAPINERO	12.467	0	12.467	267	1.926	15,5%	79	798	6,4%	7.507	25-jul
003	SANTAFE	14.718	0	14.718	245	3.461	23,5%	127	1.291	8,8%	8.184	25-jul
004	SAN CRISTOBAL	41.234	0	41.234	296	7.522	18,2%	306	2.419	5,9%	14.316	25-jul
005	USME	39.176	0	39.176	200	6.925	17,7%	13	2.350	6,0%	22.078	25-jul
006	TUNJUELITO	19.548	0	19.548	0	2.760	14,1%	50	1.010	5,2%	10.815	25-jul
007	BOSA	49.466	0	49.466	13.362	29.321	59,3%	78	2.373	4,8%	32.904	25-jul
008	KENNEDY	48.267	0	48.267	46	4.109	8,5%	7	1.619	3,4%	4.695	25-jul
009	FONTIBON	18.304	0	18.304	17	2.066	11,3%	0	908	5,0%	2.122	25-jul
010	ENGATIVA	34.203	0	34.203	176	4.601	13,5%	178	1.775	5,2%	15.175	25-jul
011	SUBA	40.191	0	40.191	278	15.404	38,3%	181	4.501	11,2%	25.667	25-jul
012	BARRIOS UNIDOS	16.369	0	16.369	690	2.978	18,2%	76	1.024	6,3%	14.118	25-jul
013	TEUSAQUILLO	10.746	0	10.746	25	70.000	15,3%	0	642	6,0%	1.804	25-jul
014	LOS MARTIRES	15.154	0	15.154	110	2.142	14,1%	46	685	4,5%	8.225	25-jul
015	ANTONIO NARIÑO	13.756	0	13.756	357	2.736	19,9%	99	964	7,0%	8.435	25-jul
016	PUENTE ARANDA	17.664	0	17.664	0	3.247	18,4%	0	1.029	5,8%	11.944	25-jul
017	CANDELARIA	12.501	0	12.501	52	2.366	18,9%	24	779	6,2%	3.031	25-jul
018	RAFAEL URIBE	43.345	0	43.345	1.434	11.471	26,5%	60	1.193	2,8%	12.532	25-jul
019	CIUDAD BOLIVAR	64.023	0	64.023	709	6.613	10,3%	57	2.252	3,5%	10.543	25-jul
020	SUMAPAZ	13.631	0	13.631	141	2.315	17,0%	77	721	5,3%	2.610	25-jul
	<b>TOTAL</b>	<b>546.301</b>	<b>0</b>	<b>546.301</b>	<b>18.897</b>	<b>117.866</b>	<b>21,6%</b>	<b>1.471</b>	<b>29.344</b>	<b>5,4%</b>	<b>224.719</b>	