



ALCALDÍA MAYOR  
DE BOGOTÁ D.C.  
HACIENDA

Secretaría de Hacienda

# EJECUCIÓN PRESUPUESTAL INVERSIÓN DIRECTA DISTRITO CAPITAL

## INFORME SEMANAL A 14 DE NOVIEMBRE DE 2013

**DIRECCION DISTRITAL DE PRESUPUESTO**  
**SUBDIRECCION DE FINANZAS DISTRITALES**

**Fuente: Sistema de Presupuesto Distrital "PREDIS".**

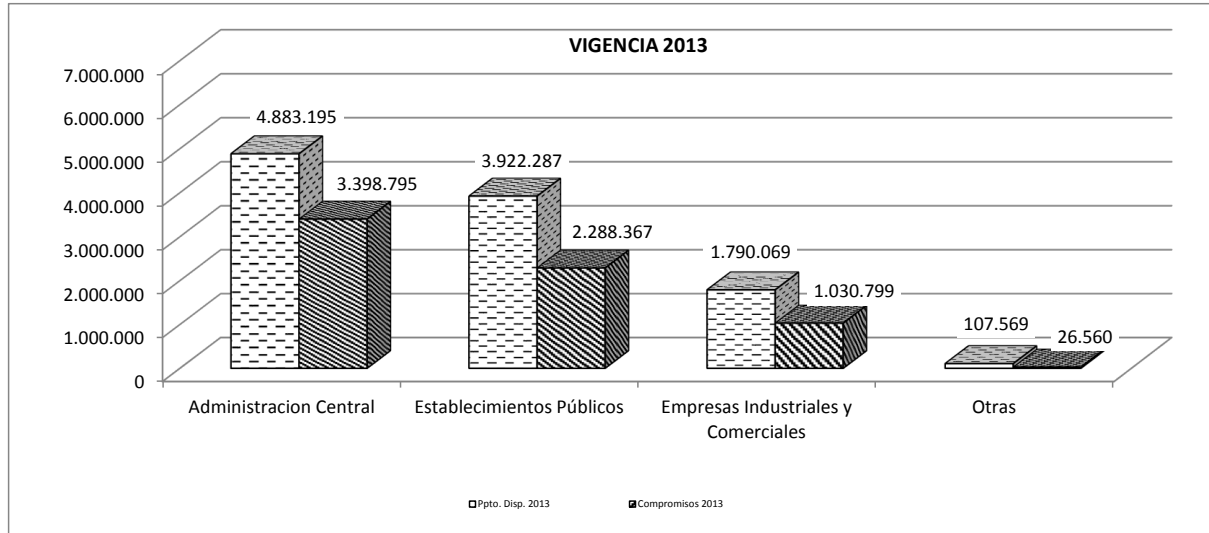
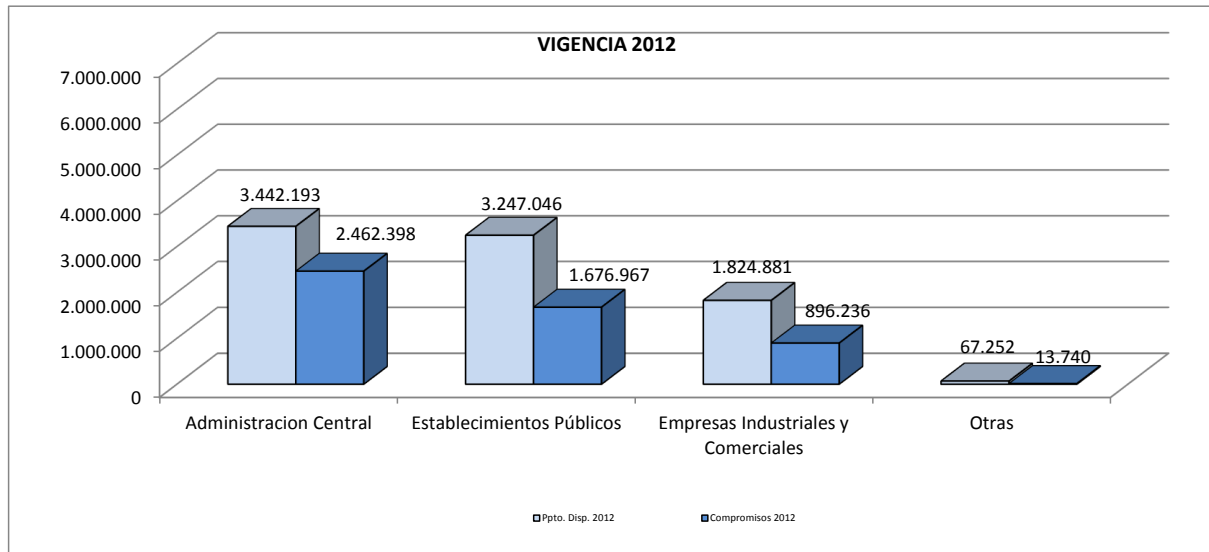


**BOGOTÁ**  
**HUMANANA**

**COMPARATIVO RESUMEN EJECUCIÓN PRESUPUESTAL**  
**INFORME SEMANAL DE EJECUCIÓN PRESUPUESTAL DE LA INVERSIÓN DIRECTA**  
 A NOVIEMBRE 2012 - 2013  
 EN MILLONES DE \$

GRUPO	EJECUCION INVERSIÓN DIRECTA										
	2012			2013				Variaciones			
	Aprop. Disp. 15-nov	Total Compromisos	% Ejec.	Aprop. Disp. 14-nov	Total Compromisos	% Ejec.	Saldo por Ejecutar	Presupuesto \$	%	Compromisos \$	%
ADMINISTRACIÓN CENTRAL	3.442.193	2.462.398	71,5%	4.883.195	3.398.795	69,6%	1.484.400	1.441.003	41,9%	936.397	38,0%
ESTABLECIMIENTOS PÚBLICOS	3.247.046	1.676.967	51,6%	3.922.287	2.288.367	58,3%	1.633.920	675.241	20,8%	611.400	36,5%
<b>TOTAL PRESUPUESTO ANUAL</b>	<b>6.689.238</b>	<b>4.139.364</b>	<b>61,9%</b>	<b>8.805.482</b>	<b>5.687.161</b>	<b>64,6%</b>	<b>3.118.321</b>	<b>2.116.243</b>	<b>31,6%</b>	<b>1.547.797</b>	<b>37,4%</b>
EMPRESAS INDUSTRIALES Y COMERCIALES	1.824.881	896.236	49,1%	1.790.069	1.030.799	57,6%	759.270	-34.812	-1,9%	134.563	15,0%
OTRAS	67.252	13.740	20,4%	107.569	26.560	24,7%	81.008	40.317	59,9%	12.820	93,3%
<b>TOTAL ENTIDADES DISTRITALES</b>	<b>8.581.371</b>	<b>5.049.340</b>	<b>58,8%</b>	<b>10.703.119</b>	<b>6.744.521</b>	<b>63,0%</b>	<b>3.958.599</b>	<b>2.121.748</b>	<b>24,7%</b>	<b>1.695.180</b>	<b>33,6%</b>

Elaboró: SDH-DDP-SFD.





ALCALDÍA MAYOR  
DE BOGOTÁ D.C.

HACIENDA

Secretaría de Hacienda

**CONSOLIDADO GENERAL POR ENTIDADES**

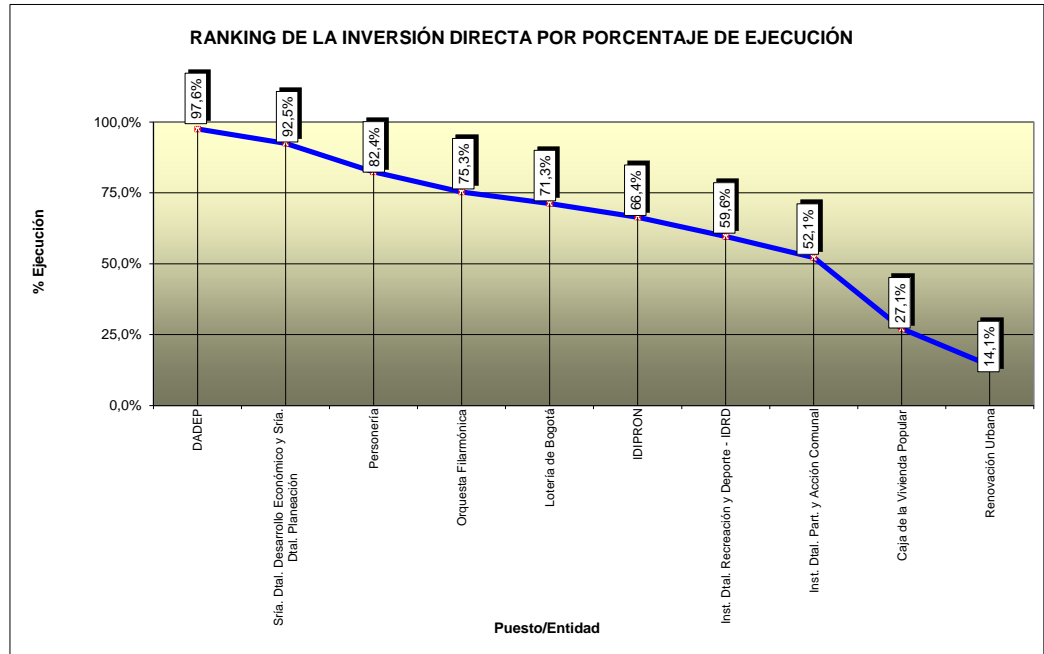
RANKING POR PORCENTAJE DE EJECUCIÓN

A 14 DE NOVIEMBRE DE 2013

MILLONES DE \$

ENTIDAD	APROPIACIÓN DISPONIBLE	% EJEC. PRESUP.	% AUTORIZ. GIRO	PUESTO % EJEC.
DEPTO ADTIVO DE LA DEFENSORÍA ESPACIO PUBLICO	8.780	97,6%	59,3%	1
IDEP	5.774	96,4%	38,0%	2
VEEDURÍA	1.500	95,8%	45,2%	3
INSTITUTO DISTRITAL DE TURISMO	7.244	93,6%	42,7%	4
SECRETARÍA DISTRITAL DE DESARROLLO ECONÓMICO	77.547	92,5%	54,4%	5
SECRETARÍA DISTRITAL DE PLANEACIÓN	14.200	92,5%	47,7%	5
METROVIVIENDA	26.702	90,2%	81,2%	6
SECRETARÍA DISTRITAL DE CULTURA, RECREACIÓN Y DEPORTE	53.502	85,5%	45,9%	7
INSTITUTO DISTRITAL DE LAS ARTES	64.024	82,7%	43,6%	8
JARDIN BOTÁNICO	21.485	82,6%	30,3%	9
PERSONERÍA	8.500	82,4%	42,5%	10
SECRETARÍA DISTRITAL DE LA MUJER	15.000	82,0%	20,3%	11
FUNDACIÓN GILBERTO ALZATE	4.675	81,5%	44,9%	12
FONDO DE VIGILANCIA Y SEGURIDAD	141.790	78,3%	39,8%	13
SECRETARÍA DISTRITAL DEL HABITAT	139.380	76,5%	24,7%	14
ORQUESTA FILARMÓNICA DE BOGOTÁ	11.614	75,3%	41,0%	15
SECRETARÍA DISTRITAL DE INTEGRACIÓN SOCIAL	912.357	74,6%	37,9%	16
EMP.TRANSMILENIO	1.213.370	72,8%	58,2%	17
UNIDAD ADMINISTRATIVA ESPECIAL DE CATASTRO	13.320	72,5%	37,7%	18
INSTITUTO PARA LA ECONOMÍA SOCIAL - IPES	60.042	72,4%	32,3%	19
LOTERÍA	705	71,3%	44,5%	20
SECRETARÍA DISTRITAL DE MOVILIDAD	189.851	70,0%	34,1%	21
SECRETARÍA GENERAL	152.120	69,7%	25,2%	22
SECRETARÍA DE EDUCACIÓN	3.106.654	67,1%	49,0%	23
SECRETARÍA DISTRITAL DE AMBIENTE	73.023	66,6%	34,1%	24
INSTITUTO PARA LA PROTECCIÓN DE LA NIÑEZ Y LA JUVENTUD	56.113	66,4%	44,6%	25
SECRETARÍA DISTRITAL DE GOBIERNO	48.213	65,2%	37,6%	26
FONDO FINANCIERO DISTRITAL DE SALUD	2.195.216	64,9%	42,4%	27
UNIDAD ADMINISTRATIVA ESPECIAL CUERPO OFICIAL DE BOMBEROS	38.482	63,1%	22,3%	28
UNIDAD ADMINISTRATIVA ESPECIAL DE REHABILITACIÓN Y MANTO. VIAL	309.663	62,0%	16,3%	29
INSTITUTO DISTRITAL DE RECREACIÓN Y DEPORTE	130.593	59,6%	36,9%	30
DEPTO ADTIVO DEL SERVICIO CIVIL	3.040	58,7%	40,7%	31
FONDO DE PREVENCIÓN Y ATENCIÓN DE EMERGENCIAS	34.446	58,2%	26,4%	32
SECRETARÍA DISTRITAL DE HACIENDA	41.047	55,9%	27,8%	33
CANAL CAPITAL	8.644	53,1%	32,8%	34
INSTITUTO DISTRITAL DE PARTICIPACIÓN Y ACCIÓN COMUNAL	13.542	52,1%	34,2%	35
INSTITUTO DISTRITAL DE PATRIMONIO CULTURAL	22.032	44,1%	19,5%	36
UNIDAD ADMINISTRATIVA ESPECIAL DE SERVICIOS PÚBLICOS	70.275	39,5%	27,9%	37
CONTRALORÍA DISTRITAL	11.000	38,2%	5,0%	38
INSTITUTO DE DESARROLLO URBANO	577.731	31,6%	11,6%	39
CAJA DE LA VIVIENDA POPULAR	173.923	27,1%	6,7%	40
UNIVERSIDAD DISTRITAL	96.569	23,2%	14,1%	41
EMP. DE ACUEDUCTO Y ALCANTARILLADO	499.171	22,4%	5,9%	42
FONDO DE PRESTACIONES ECONÓMICAS, CESANTÍAS Y PENSIONES	8.785	19,5%	2,2%	43
RENOVACIÓN URBANA	41.477	14,1%	10,8%	44
<b>TOTAL ENTIDADES DISTRITALES</b>	<b>10.703.119</b>	<b>63,0%</b>	<b>39,5%</b>	

Elaboró: SDH-DDP-SFD.



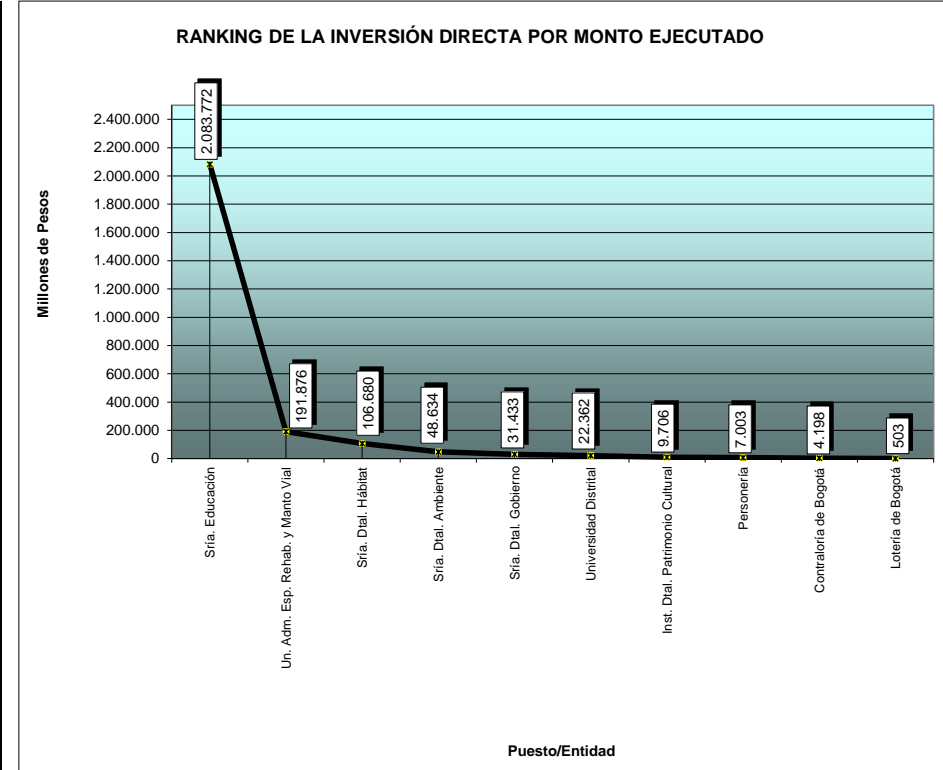
63,0%

**CONSOLIDADO GENERAL POR ENTIDADES**  
RANKING POR MONTO EJECUTADO  
A 14 DE NOVIEMBRE DE 2013  
MILLONES DE \$

Secretaría de Hacienda

ENTIDAD	APROPIACION DISPONIBLE	MONTO EJECUTADO	% EJEC. PRESUP	% AUTORIZ. GIRO	PUESTO MONTO EJEC.
SECRETARÍA DE EDUCACIÓN	3.106.654	2.083.772	67,1%	49,0%	1
FONDO FINANCIERO DISTRITAL DE SALUD	2.195.216	1.425.646	64,9%	42,4%	2
EMP. TRANSMILENIO	1.213.370	883.807	72,8%	58,2%	3
SECRETARÍA DISTRITAL DE INTEGRACIÓN SOCIAL	912.357	680.501	74,6%	37,9%	4
UNIDAD ADMINISTRATIVA ESPECIAL DE REHABILITACIÓN Y MANTO. VIAL	309.663	191.876	62,0%	16,3%	5
INSTITUTO DE DESARROLLO URBANO	577.731	182.575	31,6%	11,6%	6
SECRETARÍA DISTRITAL DE MOVILIDAD	189.851	132.834	70,0%	34,1%	7
EMP. DE ACUEDUCTO Y ALCANTARILLADO	499.171	111.943	22,4%	5,9%	8
FONDO DE VIGILANCIA Y SEGURIDAD	141.790	111.025	78,3%	39,8%	9
SECRETARÍA DISTRITAL DEL HABITAT	139.380	106.680	76,5%	24,7%	10
SECRETARÍA GENERAL	152.120	105.983	69,7%	25,2%	11
INSTITUTO DISTRITAL DE RECREACIÓN Y DEPORTE	130.593	77.840	59,6%	36,9%	12
SECRETARÍA DISTRITAL DE DESARROLLO ECONÓMICO	77.547	71.768	92,5%	54,4%	13
INSTITUTO DISTRITAL DE LAS ARTES	64.024	52.968	82,7%	43,6%	14
SECRETARÍA DISTRITAL DE AMBIENTE	73.023	48.634	66,6%	34,1%	15
CAJA DE LA VIVIENDA POPULAR	173.923	47.116	27,1%	6,7%	16
SECRETARÍA DISTRITAL DE CULTURA, RECREACIÓN Y DEPORTE	53.502	45.750	85,5%	45,9%	17
INSTITUTO PARA LA ECONOMÍA SOCIAL - IPES	60.042	43.456	72,4%	32,3%	18
INSTITUTO PARA LA PROTECCIÓN DE LA NIÑEZ Y LA JUVENTUD	56.113	37.287	66,4%	44,6%	19
SECRETARÍA DISTRITAL DE GOBIERNO	48.213	31.433	65,2%	37,6%	20
UNIDAD ADMINISTRATIVA ESPECIAL DE SERVICIOS PÚBLICOS	70.275	27.724	39,5%	27,9%	21
UNIDAD ADMINISTRATIVA ESPECIAL CUERPO OFICIAL DE BOMBEROS	38.482	24.284	63,1%	22,3%	22
METROVIVIENDA	26.702	24.090	90,2%	81,2%	23
SECRETARÍA DISTRITAL DE HACIENDA	41.047	22.932	55,9%	27,8%	24
UNIVERSIDAD DISTRITAL	96.569	22.362	23,2%	14,1%	25
FONDO DE PREVENCIÓN Y ATENCIÓN DE EMERGENCIAS	34.446	20.063	58,2%	26,4%	26
JARDIN BOTÁNICO	21.485	17.745	82,6%	30,3%	27
SECRETARÍA DISTRITAL DE PLANEACIÓN	14.200	13.128	92,5%	47,7%	28
SECRETARÍA DISTRITAL DE LA MUJER	15.000	12.302	82,0%	20,3%	29
INSTITUTO DISTRITAL DE PATRIMONIO CULTURAL	22.032	9.706	44,1%	19,5%	30
UNIDAD ADMINISTRATIVA ESPECIAL DE CATASTRO	13.320	9.654	72,5%	37,7%	31
ORQUESTA FILARMÓNICA DE BOGOTÁ	11.614	8.751	75,3%	41,0%	32
DEPTO ADTIVO DE LA DEFENSORÍA ESPACIO PUBLICO	8.780	8.566	97,6%	59,3%	33
INSTITUTO DISTRITAL DE PARTICIPACIÓN Y ACCIÓN COMUNAL	13.542	7.061	52,1%	34,2%	34
PERSONERÍA	8.500	7.003	82,4%	42,5%	35
INSTITUTO DISTRITAL DE TURISMO	7.244	6.781	93,6%	42,7%	36
RENOVACIÓN URBANA	41.477	5.868	14,1%	10,8%	37
IDEP	5.774	5.568	96,4%	38,0%	38
CANAL CAPITAL	8.644	4.589	53,1%	32,8%	39
CONTRALORÍA DISTRITAL	11.000	4.198	38,2%	5,0%	40
FUNDACIÓN GILBERTO ALZATE	4.675	3.811	81,5%	44,9%	41
DEPTO ADTIVO DEL SERVICIO CIVIL	3.040	1.785	58,7%	40,7%	42
FONDO DE PRESTACIONES ECONÓMICAS, CESANTÍAS Y PENSIONES	8.785	1.713	19,5%	2,2%	43
VEEDURÍA	1.500	1.436	95,8%	45,2%	44
LOTERÍA	705	503	71,3%	44,5%	45
<b>TOTAL ENTIDADES DISTRITALES</b>	<b>10.703.119</b>	<b>6.744.521</b>	<b>63,0%</b>	<b>39,5%</b>	

Elaboró: SDH-DDP-SFD.



**CONSOLIDADO GENERAL POR ENTIDADES**  
**PORCENTAJES DE PARTICIPACIÓN POR APROPIACIÓN Y MONTOS COMPROMETIDOS 2013**  
A 14 DE NOVIEMBRE DE 2013  
MILLONES DE \$

ENTIDAD	APROPIACIÓN DISPONIBLE	% PART.	COMPROMISOS ACUMULADOS	% PART.
SECRETARÍA DE EDUCACIÓN	3.106.654	29,0%	2.083.772	30,9%
FONDO FINANCIERO DISTRITAL DE SALUD	2.195.216	20,5%	1.425.646	21,1%
EMP.TRANSMILENIO	1.213.370	11,3%	883.807	13,1%
SECRETARÍA DISTRITAL DE INTEGRACIÓN SOCIAL	912.357	8,5%	680.501	10,1%
INSTITUTO DE DESARROLLO URBANO	577.731	5,4%	182.575	2,7%
EMP. DE ACUEDUCTO Y ALCANTARILLADO	499.171	4,7%	111.943	1,7%
UNIDAD ADMINISTRATIVA ESPECIAL DE REHABILITACIÓN Y MANTO. VIAL	309.663	2,9%	191.876	2,8%
SECRETARÍA DISTRITAL DE MOVILIDAD	189.851	1,8%	132.834	2,0%
CAJA DE LA VIVIENDA POPULAR	173.923	1,6%	47.116	0,7%
SECRETARÍA GENERAL	152.120	1,4%	105.983	1,6%
FONDO DE VIGILANCIA Y SEGURIDAD	141.790	1,3%	111.025	1,6%
SECRETARÍA DISTRITAL DEL HABITAT	139.380	1,3%	106.680	1,6%
INSTITUTO DISTRITAL DE RECREACIÓN Y DEPORTE	130.593	1,2%	77.840	1,2%
UNIVERSIDAD DISTRITAL	96.569	0,9%	22.362	0,3%
SECRETARÍA DISTRITAL DE DESARROLLO ECONÓMICO	77.547	0,7%	71.768	1,1%
SECRETARÍA DISTRITAL DE AMBIENTE	73.023	0,7%	48.634	0,7%
UNIDAD ADMINISTRATIVA ESPECIAL DE SERVICIOS PÚBLICOS	70.275	0,7%	27.724	0,4%
INSTITUTO DISTRITAL DE LAS ARTES	64.024	0,6%	52.968	0,8%
INSTITUTO PARA LA ECONOMÍA SOCIAL - IPES	60.042	0,6%	43.456	0,6%
INSTITUTO PARA LA PROTECCIÓN DE LA NIÑEZ Y LA JUVENTUD	56.113	0,5%	37.287	0,6%
SECRETARÍA DISTRITAL DE CULTURA, RECREACIÓN Y DEPORTE	53.502	0,5%	45.750	0,7%
SECRETARÍA DISTRITAL DE GOBIERNO	48.213	0,5%	31.433	0,5%
RENOVACIÓN URBANA	41.477	0,4%	5.868	0,1%
SECRETARÍA DISTRITAL DE HACIENDA	41.047	0,4%	22.932	0,3%
UNIDAD ADMINISTRATIVA ESPECIAL CUERPO OFICIAL DE BOMBEROS	38.482	0,4%	24.284	0,4%
FONDO DE PREVENCIÓN Y ATENCIÓN DE EMERGENCIAS	34.446	0,3%	20.063	0,3%
METROVIVIENDA	26.702	0,2%	24.090	0,4%
INSTITUTO DISTRITAL DE PATRIMONIO CULTURAL	22.032	0,2%	9.706	0,1%
JARDIN BOTÁNICO	21.485	0,2%	17.745	0,3%
SECRETARÍA DISTRITAL DE LA MUJER	15.000	0,1%	12.302	0,2%
SECRETARÍA DISTRITAL DE PLANEACIÓN	14.200	0,1%	13.128	0,2%
INSTITUTO DISTRITAL DE PARTICIPACIÓN Y ACCIÓN COMUNAL	13.542	0,1%	7.061	0,1%
UNIDAD ADMINISTRATIVA ESPECIAL DE CATASTRO	13.320	0,1%	9.654	0,1%
ORQUESTA FILARMÓNICA DE BOGOTÁ	11.614	0,1%	8.751	0,1%
CONTRALORÍA DISTRITAL	11.000	0,1%	4.198	0,1%
FONDO DE PRESTACIONES ECONÓMICAS, CESANTÍAS Y PENSIONES	8.785	0,1%	1.713	0,0%
DEPTO ADTIVO DE LA DEFENSORÍA ESPACIO PUBLICO	8.780	0,1%	8.566	0,1%
CANAL CAPITAL	8.644	0,1%	4.589	0,1%
PERSONERÍA	8.500	0,1%	7.003	0,1%
INSTITUTO DISTRITAL DE TURISMO	7.244	0,1%	6.781	0,1%
IDEP	5.774	0,1%	5.568	0,1%
FUNDACIÓN GILBERTO ALZATE	4.675	0,0%	3.811	0,1%
DEPTO ADTIVO DEL SERVICIO CIVIL	3.040	0,0%	1.785	0,0%
VEEDURÍA	1.500	0,0%	1.436	0,0%
LOTERÍA	705	0,0%	503	0,0%
<b>TOTAL ENTIDADES DISTRITALES</b>	<b>10.703.119</b>	<b>100,0%</b>	<b>6.744.521</b>	<b>100,0%</b>

**CONSOLIDADO GENERAL POR ENTIDADES**  
COMPARATIVO PRESUPUESTO COMPROMISOS (2012 V/S 2013)  
MILLONES DE \$

ENTIDAD	2012			2013			Variaciones 2013 v/s 2012			
	Aprop. Disp.	Total	%	Aprop. Disp.	Total	%	Presupuesto		Compromisos	
	15-nov	Compromisos	Ejec.	14-nov	Compromisos	Ejec.	\$	%	\$	%
PERSONERÍA	1.200	807	67,3%	8.500	7.003	82,4%	7.300	608,3%	6.196	767,4%
SECRETARÍA GENERAL	36.923	21.102	57,2%	152.120	105.983	69,7%	115.197	312,0%	84.881	402,2%
VEEDURÍA	500	333	66,6%	1.500	1.436	95,8%	1.000	200,0%	1.103	331,5%
SECRETARÍA DE GOBIERNO	55.704	35.628	64,0%	48.213	31.433	65,2%	-7.491	-13,4%	-4.195	-11,8%
SECRETARÍA DISTRITAL DE HACIENDA	46.814	16.380	35,0%	41.047	22.932	55,9%	-5.767	-12,3%	6.552	40,0%
SECRETARÍA DE EDUCACIÓN	2.307.264	1.683.834	73,0%	3.106.654	2.083.772	67,1%	799.390	34,6%	399.938	23,8%
SECRETARÍA DISTRITAL DE MOVILIDAD	206.572	105.695	51,2%	189.851	132.834	70,0%	-16.721	-8,1%	27.139	25,7%
SECRETARÍA DISTRITAL DE DESARROLLO ECONÓMICO	51.750	23.697	45,8%	77.547	71.768	92,5%	25.796	49,8%	48.072	202,9%
SECRETARÍA DISTRITAL DEL HABITAT	67.457	21.808	32,3%	139.380	106.680	76,5%	71.923	106,6%	84.872	389,2%
SECRETARÍA DISTRITAL DE CULTURA, RECREACIÓN Y DEPORTE	22.897	19.663	85,9%	53.502	45.750	85,5%	30.605	133,7%	26.087	132,7%
SECRETARÍA DISTRITAL DE PLANEACIÓN	23.000	16.552	72,0%	14.200	13.128	92,5%	-8.800	-38,3%	-3.424	-20,7%
SECRETARÍA DISTRITAL DE LA MUJER	0	0	0,0%	15.000	12.302	82,0%	15.000	n/a	12.302	n/a
SECRETARÍA DISTRITAL DE INTEGRACIÓN SOCIAL	534.434	461.905	86,4%	912.357	680.501	74,6%	377.923	70,7%	218.597	47,3%
DEPTO ADTIVO DEL SERVICIO CIVIL	2.044	766	37,5%	3.040	1.785	58,7%	996	48,7%	1.019	133,1%
SECRETARÍA DISTRITAL DE MEDIO AMBIENTE	45.136	33.017	73,2%	73.023	48.634	66,6%	27.887	61,8%	15.616	47,3%
DEPTO ADTIVO DE LA DEFENSORÍA ESPACIO PUBLICO	7.549	5.791	76,7%	8.780	8.566	97,6%	1.231	16,3%	2.775	47,9%
UNIDAD ADMINISTRATIVA ESPECIAL CUERPO OFICIAL DE BOMBEROS	32.949	15.417	46,8%	38.482	24.284	63,1%	5.533	16,8%	8.868	57,5%
INSTITUTO PARA LA ECONOMÍA SOCIAL - IPES	41.093	26.959	65,6%	60.042	43.456	72,4%	18.949	46,1%	16.497	61,2%
FONDO FINANCIERO DE SALUD	1.481.066	956.076	64,6%	2.195.216	1.425.646	64,9%	714.149	48,2%	469.570	49,1%
FOPAE	32.037	20.225	63,1%	34.446	20.063	58,2%	2.409	7,5%	-162	-0,8%
INSTITUTO DE DESARROLLO URBANO	1.006.527	330.401	32,8%	577.731	182.575	31,6%	-428.796	-42,6%	-147.826	-44,7%
FONDO DE PRESTACIONES ECONÓMICAS, CESANTÍAS Y PENSIONES	4.999	847	16,9%	8.785	1.713	19,5%	3.787	75,8%	866	102,3%
CAJA DE LA VIVIENDA POPULAR	44.467	12.674	28,5%	173.923	47.116	27,1%	129.456	291,1%	34.443	271,8%
INSTITUTO DE RECREACIÓN Y DEPORTE	118.800	69.866	58,8%	130.593	77.840	59,6%	11.793	9,9%	7.973	11,4%
INSTITUTO DISTRITAL DE PATRIMONIO CULTURAL	11.421	6.738	59,0%	22.032	9.706	44,1%	10.611	92,9%	2.968	44,0%
IDIPRON	80.653	43.039	53,4%	56.113	37.287	66,4%	-24.540	-30,4%	-5.752	-13,4%
FUNDACIÓN GILBERTO ALZATE	3.201	2.625	82,0%	4.675	3.811	81,5%	1.474	46,0%	1.187	45,2%
ORQUESTA FILARMÓNICA DE BOGOTÁ	6.480	6.053	93,4%	11.614	8.751	75,3%	5.134	79,2%	2.698	44,6%
FONDO DE VIGILANCIA Y SEGURIDAD	171.058	100.208	58,6%	141.790	111.025	78,3%	-29.268	-17,1%	10.817	10,8%
JARDIN BOTÁNICO	5.133	5.091	99,2%	21.485	17.745	82,6%	16.352	318,6%	12.655	248,6%
IDEP	4.907	3.021	61,6%	5.774	5.568	96,4%	867	17,7%	2.547	84,3%
INSTITUTO DISTRITAL DE PARTICIPACIÓN Y ACCIÓN COMUNAL	17.324	14.475	83,6%	13.542	7.061	52,1%	-3.783	-21,8%	-7.413	-51,2%
INSTITUTO DISTRITAL DE TURISMO	10.004	8.355	83,5%	7.244	6.781	93,6%	-2.760	-27,6%	-1.574	-18,8%
INSTITUTO DISTRITAL DE LAS ARTES	28.764	22.565	78,4%	64.024	52.968	82,7%	35.260	122,6%	30.402	134,7%
UNIDAD ADMINISTRATIVA ESPECIAL DE CATASTRO	15.500	11.191	72,2%	13.320	9.654	72,5%	-2.180	-14,1%	-1.537	-13,7%
UNIDAD ADMINISTRATIVA ESPECIAL DE REHABILITACIÓN Y MANTO. VIAL	142.122	28.445	20,0%	309.663	191.876	62,0%	167.541	117,9%	163.431	574,5%
UNIDAD ADMINISTRATIVA ESPECIAL DE SERVICIOS PÚBLICOS	21.489	8.113	37,8%	70.275	27.724	39,5%	48.786	227,0%	19.611	241,7%
EMP.ACUEDUCTO ALCANTARILLADO "EAAB"	574.719	311.149	54,1%	499.171	111.943	22,4%	-75.548	-13,1%	-199.206	-64,0%
EMP.TRANSMILENIO	1.216.127	569.458	46,8%	1.213.370	883.807	72,8%	-2.757	-0,2%	314.349	55,2%
METROVIVIENDA	20.669	7.765	37,6%	26.702	24.090	90,2%	6.032	29,2%	16.325	210,2%
CANAL CAPITAL	4.500	1.663	37,0%	8.644	4.589	53,1%	4.144	92,1%	2.925	175,9%
LOTERÍA DE BOGOTÁ	1.000	270	27,0%	705	503	71,3%	-295	-29,5%	233	86,4%
RENOVACIÓN URBANA	7.867	5.931	75,4%	41.477	5.868	14,1%	33.611	427,2%	-63	-1,1%
UNIVERSIDAD DISTRITAL	65.572	13.260	20,2%	96.569	22.362	23,2%	30.997	47,3%	9.102	68,6%
CONTRALORÍA DISTRITAL	1.680	480	28,6%	11.000	4.198	38,2%	9.320	554,8%	3.718	774,5%
<b>TOTAL ENTIDADES DISTRITALES</b>	<b>8.581.371</b>	<b>5.049.340</b>	<b>58,8%</b>	<b>10.703.119</b>	<b>6.744.521</b>	<b>63,0%</b>	<b>2.121.748</b>	<b>24,7%</b>	<b>1.695.180</b>	<b>33,6%</b>

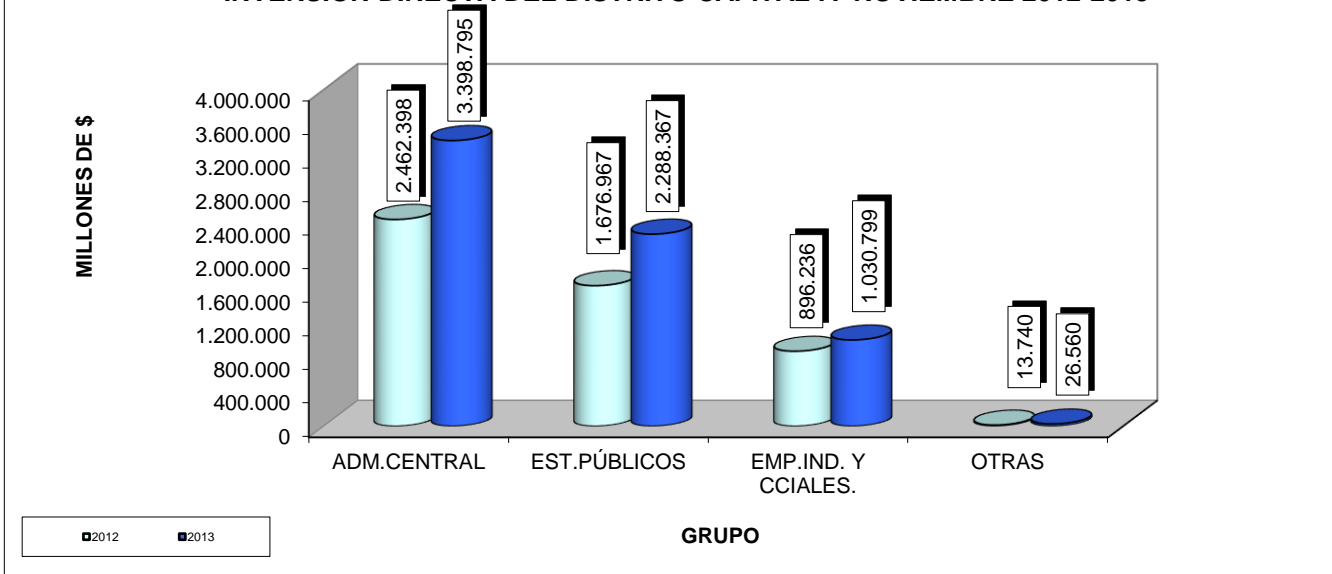
**COMPARATIVO EJECUCIÓN**  
**INFORME SEMANAL DE EJECUCIÓN PRESUPUESTAL DE LA INVERSIÓN DIRECTA**  
 A NOVIEMBRE 2012 - 2013  
 EN MILLONES DE \$

ENTIDAD	2012					2013							
	Aprop. Disp. 15-nov	Total Compromisos	% Ejec.	Total Giros	% Giros	Aprop. Disp. 14-nov	Total Compromisos	% Ejec.	% Var. Compr.	CDP por Comprometer	Saldo Aprop. Sin Compr.	Total Giros	% Giros
PERSONERÍA	1.200	807	67,3%	155	12,9%	8.500	7.003	82,4%	767,4%	1.041	456	3.616	42,5%
SECRETARÍA GENERAL	36.923	21.102	57,2%	11.636	31,5%	152.120	105.983	69,7%	402,2%	38.595	7.542	38.280	25,2%
VEEDURÍA	500	333	66,6%	26	5,2%	1.500	1.436	95,8%	331,5%	33	30	677	45,2%
SECRETARÍA DE GOBIERNO	55.704	35.628	64,0%	21.853	39,2%	48.213	31.433	65,2%	-11,8%	4.054	12.726	18.104	37,6%
SECRETARÍA DISTRITAL DE HACIENDA	46.814	16.380	35,0%	10.989	23,5%	41.047	22.932	55,9%	40,0%	8.029	10.085	11.428	27,8%
SECRETARÍA DE EDUCACIÓN	2.307.264	1.683.834	73,0%	1.419.828	61,5%	3.106.654	2.083.772	67,1%	23,8%	817.551	205.330	1.520.712	49,0%
SECRETARÍA DISTRITAL DE MOVILIDAD	206.572	105.695	51,2%	56.358	27,3%	189.851	132.834	70,0%	25,7%	44.239	12.778	64.792	34,1%
SECRETARÍA DISTRITAL DE DESARROLLO ECONÓMICO	51.750	23.697	45,8%	9.780	18,9%	77.547	71.768	92,5%	202,9%	2.865	2.914	42.184	54,4%
SECRETARÍA DISTRITAL DEL HABITAT	67.457	21.808	32,3%	15.021	22,3%	139.380	106.680	76,5%	389,2%	26.444	6.256	34.480	24,7%
SECRETARÍA DISTRITAL DE CULTURA, RECREACIÓN Y DEPORTE	22.897	19.663	85,9%	10.491	45,8%	53.502	45.750	85,5%	132,7%	3.484	4.268	24.533	45,9%
SECRETARÍA DISTRITAL DE PLANEACIÓN	23.000	16.552	72,0%	12.215	53,1%	14.200	13.128	92,5%	-20,7%	745	327	6.772	47,7%
SECRETARÍA DISTRITAL DE LA MUJER	0	0	0,0%	0	0,0%	15.000	12.302	82,0%	n/a	1.892	806	3.038	20,3%
SECRETARÍA DISTRITAL DE INTEGRACIÓN SOCIAL	534.434	461.905	86,4%	325.615	60,9%	912.357	680.501	74,6%	47,3%	164.491	67.365	345.468	37,9%
DEPTO ADTIVO DEL SERVICIO CIVIL	2.044	766	37,5%	203	10,0%	3.040	1.785	58,7%	133,1%	919	336	1.238	40,7%
SECRETARÍA DISTRITAL DE MEDIO AMBIENTE	45.136	33.017	73,2%	16.485	36,5%	73.023	48.634	66,6%	47,3%	7.981	16.409	24.934	34,1%
DEPTO ADTIVO DE LA DEFENSORÍA ESPACIO PUBLICO	7.549	5.791	76,7%	3.755	49,7%	8.780	8.566	97,6%	47,9%	174	39	5.205	59,3%
UNIDAD ADMINISTRATIVA ESPECIAL CUERPO OFICIAL DE BOMBAS	32.949	15.417	46,8%	9.560	29,0%	38.482	24.284	63,1%	57,5%	6.975	7.222	8.576	22,3%
<b>TOTAL ADMINISTRACIÓN CENTRAL</b>	<b>3.442.193</b>	<b>2.462.398</b>	<b>71,5%</b>	<b>1.923.972</b>	<b>55,9%</b>	<b>4.883.195</b>	<b>3.398.795</b>	<b>69,6%</b>	<b>38,0%</b>	<b>1.129.513</b>	<b>354.887</b>	<b>2.154.040</b>	<b>44,1%</b>
INSTITUTO PARA LA ECONOMÍA SOCIAL - IPES	41.093	26.959	65,6%	17.448	42,5%	60.042	43.456	72,4%	61,2%	8.036	8.549	19.392	32,3%
FONDO FINANCIERO DE SALUD	1.481.066	956.076	64,6%	760.317	51,3%	2.195.216	1.425.646	64,9%	49,1%	249.486	520.084	930.997	42,4%
FOPAE	32.037	20.225	63,1%	14.011	43,7%	34.446	20.063	58,2%	-0,8%	5.979	8.405	9.081	26,4%
INSTITUTO DE DESARROLLO URBANO	1.006.527	330.401	32,8%	167.914	16,7%	577.731	182.575	31,6%	-44,7%	214.037	181.119	66.904	11,6%
FONDO DE PRESTACIONES ECONÓMICAS, CESANTÍAS Y PENSIONES	4.999	847	16,9%	337	6,8%	8.785	1.713	19,5%	102,3%	6.796	276	195	2,2%
CAJA DE LA VIVIENDA POPULAR	44.467	12.674	28,5%	9.118	20,5%	173.923	47.116	27,1%	271,8%	43.471	83.335	11.611	6,7%
INSTITUTO DE RECREACIÓN Y DEPORTE	118.800	69.866	58,8%	40.734	34,3%	130.593	77.840	59,6%	11,4%	40.650	12.104	48.250	36,9%
INSTITUTO DISTRITAL DE PATRIMONIO CULTURAL	11.421	6.738	59,0%	3.404	29,8%	22.032	9.706	44,1%	44,0%	9.424	2.903	4.299	19,5%
IDIPRON	80.653	43.039	53,4%	28.283	35,1%	56.113	37.287	66,4%	-13,4%	7.891	10.935	25.000	44,6%
FUNDACIÓN GILBERTO ALZATE	3.201	2.625	82,0%	1.964	61,4%	4.675	3.811	81,5%	45,2%	657	207	2.099	44,9%
ORQUESTA FILARMÓNICA DE BOGOTÁ	6.480	6.053	93,4%	4.042	62,4%	11.614	8.751	75,3%	44,6%	476	2.387	4.756	41,0%
FONDO DE VIGILANCIA Y SEGURIDAD	171.058	100.208	58,6%	40.310	23,6%	141.790	111.025	78,3%	10,8%	27.556	3.209	56.401	39,8%
JARDIN BOTÁNICO	5.133	5.091	99,2%	4.040	78,7%	21.485	17.745	82,6%	248,6%	3.234	506	6.501	30,3%
IDEP	4.907	3.021	61,6%	1.337	27,3%	5.774	5.568	96,4%	84,3%	99	106	2.194	38,0%
INSTITUTO DISTRITAL DE PARTICIPACIÓN Y ACCIÓN COMUNAL	17.324	14.475	83,6%	8.971	51,8%	13.542	7.061	52,1%	-51,2%	1.462	5.018	4.638	34,2%
INSTITUTO DISTRITAL DE TURISMO	10.004	8.355	83,5%	3.611	36,1%	7.244	6.781	93,6%	-18,8%	309	154	3.090	42,7%
INSTITUTO DISTRITAL DE LAS ARTES	28.764	22.565	78,4%	16.189	56,3%	64.024	52.968	82,7%	134,7%	6.711	4.346	27.940	43,6%
UNIDAD ADMINISTRATIVA ESPECIAL DE CATASTRO	15.500	11.191	72,2%	4.230	27,3%	13.320	9.654	72,5%	-13,7%	1.880	1.787	5.021	37,7%
UNIDAD ADMINISTRATIVA ESPECIAL DE REHABILITACIÓN Y MANUTENCIÓN	142.122	28.445	20,0%	8.289	5,8%	309.663	191.876	62,0%	574,5%	52.948	64.839	50.429	16,3%
UNIDAD ADMINISTRATIVA ESPECIAL DE SERVICIOS PÚBLICOS	21.489	8.113	37,8%	5.328	24,8%	70.275	27.724	39,5%	241,7%	12.227	30.323	19.603	27,9%
<b>TOTAL ESTABLECIMIENTOS PÚBLICOS</b>	<b>3.247.046</b>	<b>1.676.967</b>	<b>51,6%</b>	<b>1.139.878</b>	<b>35,1%</b>	<b>3.922.287</b>	<b>2.288.367</b>	<b>58,3%</b>	<b>36,5%</b>	<b>693.329</b>	<b>940.591</b>	<b>1.298.400</b>	<b>33,1%</b>
<b>TOTAL PRESUPUESTO ANUAL</b>	<b>6.689.238</b>	<b>4.139.364</b>	<b>61,9%</b>	<b>3.063.850</b>	<b>45,8%</b>	<b>8.805.482</b>	<b>5.687.161</b>	<b>64,6%</b>	<b>37,4%</b>	<b>1.822.842</b>	<b>1.295.478</b>	<b>3.452.440</b>	<b>39,2%</b>
EMP.ACUEDUCTO ALCANTARILLADO "EAAB"	574.719	311.149	54,1%	43.378	7,5%	499.171	111.943	22,4%	-64,0%	0	387.228	29.303	5,9%
EMP.TRANSMILENIO	1.216.127	569.458	46,8%	313.935	25,8%	1.213.370	883.807	72,8%	55,2%	0	329.563	705.857	58,2%
METROVIVIENDA	20.669	7.765	37,6%	5.375	26,0%	26.702	24.090	90,2%	210,2%	0	2.611	21.681	81,2%
CANAL CAPITAL	4.500	1.663	37,0%	964	21,4%	8.644	4.589	53,1%	175,9%	0	4.056	2.835	32,8%
LOTERÍA DE BOGOTÁ	1.000	270	27,0%	111	11,1%	705	503	71,3%	86,4%	0	202	314	44,5%
RENOVACIÓN URBANA	7.867	5.931	75,4%	3.227	41,0%	41.477	5.868	14,1%	-1,1%	0	35.609	4.471	10,8%
<b>TOTAL EMPRESAS INDUSTRIALES Y COMERCIALES</b>	<b>1.824.881</b>	<b>896.236</b>	<b>49,1%</b>	<b>366.990</b>	<b>20,1%</b>	<b>1.790.069</b>	<b>1.030.799</b>	<b>57,6%</b>	<b>15,0%</b>	<b>0</b>	<b>759.270</b>	<b>764.460</b>	<b>42,7%</b>
UNIVERSIDAD DISTRITAL	65.572	13.260	20,2%	2.137	3,3%	96.569	22.362	23,2%	68,6%	56.589	17.617	13.625	14,1%
CONTRALORÍA DISTRITAL	1.680	480	28,6%	0	0,0%	11.000	4.198	38,2%	774,5%	6.655	147	553	5,0%
<b>TOTAL OTRAS</b>	<b>67.252</b>	<b>13.740</b>	<b>20,4%</b>	<b>2.137</b>	<b>3,2%</b>	<b>107.569</b>	<b>26.560</b>	<b>24,7%</b>	<b>93,3%</b>	<b>63.244</b>	<b>17.764</b>	<b>14.178</b>	<b>13,2%</b>
<b>TOTAL ENTIDADES DISTRITALES</b>	<b>8.581.371</b>	<b>5.049.340</b>	<b>58,8%</b>	<b>3.432.976</b>	<b>40,0%</b>	<b>10.703.119</b>	<b>6.744.521</b>	<b>63,0%</b>	<b>33,6%</b>	<b>1.886.086</b>	<b>2.072.512</b>	<b>4.231.079</b>	<b>39,5%</b>

Elaboró: SDH-DDP-SFD.

La columna CDP por comprometer, no incluye los Certificados de Disponibilidad Presupuestal con intención de suspensión.

### COMPARATIVO EJECUCIÓN INVERSIÓN DIRECTA DEL DISTRITO CAPITAL A NOVIEMBRE 2012-2013





**CONSOLIDADO GENERAL POR ENTIDADES**  
INFORME SEMANAL DE EJECUCIÓN PRESUPUESTAL DE LA INVERSIÓN DIRECTA  
Fecha Inicial Semana:08-NOV-2013 Fecha Final Semana:14-NOV-2013

EN MILLONES \$

ENTIDAD	APROPIACIÓN VIGENTE	SUSPENSIONES	APROPIACIÓN DISPONIBLE	COMPROMISOS SEMANA	TOTAL COMPROMISOS ACUMULADO	% EJEC. PRESUP	AUTORIZACIÓN DE GIRO SEMANA	AUTORIZACIÓN DE GIRO ACUMULADO	% AUTORIZ. GIRO	CDP POR COMPROM.	SALDO APROPIACIÓN SIN COMPROMETER	FECHA ÚLTIMA ACTUALIZACIÓN
PERSONERÍA	8.500	0	8.500	41	7.003	82,4%	102	3.616	42,5%	1.041	456	14-nov
SECRETARÍA GENERAL	172.120	20.000	152.120	6.716	105.983	69,7%	71	38.280	25,2%	38.595	7.542	14-nov
VEEDURÍA	1.500	0	1.500	75	1.436	95,8%	15	677	45,2%	33	30	14-nov
SECRETARÍA DE GOBIERNO	48.213	0	48.213	1.840	31.433	65,2%	102	18.104	37,6%	4.054	12.726	14-nov
SECRETARÍA DISTRITAL DE HACIENDA	41.047	0	41.047	341	22.932	55,9%	607	11.428	27,8%	8.029	10.085	14-nov
SECRETARÍA DE EDUCACIÓN	3.106.654	0	3.106.654	56.984	2.083.772	67,1%	7.150	1.520.712	49,0%	817.551	205.330	14-nov
SECRETARÍA DISTRITAL DE MOVILIDAD	189.851	0	189.851	1.378	132.834	70,0%	803	64.792	34,1%	44.239	12.778	14-nov
SECRETARÍA DISTRITAL DE DESARROLLO ECONÓMICO	77.547	0	77.547	490	71.768	92,5%	829	42.184	54,4%	2.865	2.914	14-nov
SECRETARÍA DISTRITAL DEL HABITAT	239.380	100.000	139.380	8.244	106.680	76,5%	3.258	34.480	24,7%	26.444	6.256	14-nov
SECRETARÍA DISTRITAL DE CULTURA.RECREACIÓN Y DEPORTE	53.502	0	53.502	690	45.750	85,5%	1.350	24.533	45,9%	3.484	4.268	14-nov
SECRETARÍA DISTRITAL DE PLANEACIÓN	14.200	0	14.200	0	13.128	92,5%	216	6.772	47,7%	745	327	14-nov
SECRETARÍA DISTRITAL DE LA MUJER	15.000	0	15.000	207	12.302	82,0%	58	3.038	20,3%	1.892	806	14-nov
SECRETARÍA DISTRITAL DE INTEGRACIÓN SOCIAL	912.357	0	912.357	3.842	680.501	74,6%	8.498	345.468	37,9%	164.491	67.365	14-nov
DEPTO ADTIVO DEL SERVICIO CIVIL	3.040	0	3.040	0	1.785	58,7%	38	1.238	40,7%	919	336	14-nov
SECRETARÍA DISTRITAL DE AMBIENTE	73.023	0	73.023	1.913	48.634	66,6%	478	24.934	34,1%	7.981	16.409	14-nov
DEPTO ADTIVO DE LA DEFENSORÍA ESPACIO PUBLICO	8.780	0	8.780	51	8.566	97,6%	315	5.205	59,3%	174	39	14-nov
UNIDAD ADMINISTRATIVA ESPECIAL CUERPO OFICIAL DE BOMBEROS	38.482	0	38.482	15	24.284	63,1%	154	8.576	22,3%	6.975	7.222	14-nov
<b>TOTAL ADMINISTRACIÓN CENTRAL</b>	<b>5.003.195</b>	<b>120.000</b>	<b>4.883.195</b>	<b>82.826</b>	<b>3.398.795</b>	<b>69,6%</b>	<b>24.044</b>	<b>2.154.040</b>	<b>44,1%</b>	<b>1.129.513</b>	<b>354.887</b>	
INSTITUTO PARA LA ECONOMÍA SOCIAL - IPES	60.042	0	60.042	25	43.456	72,4%	816	19.392	32,3%	8.036	8.549	14-nov
FONDO FINANCIERO DE SALUD	2.195.216	0	2.195.216	8.561	1.425.646	64,9%	20.711	930.997	42,4%	249.486	520.084	14-nov
FOPAE	34.446	0	34.446	329	20.063	58,2%	185	9.081	26,4%	5.979	8.405	14-nov
INSTITUTO DE DESARROLLO URBANO	778.731	201.000	577.731	13.771	182.575	31,6%	556	66.904	11,6%	214.037	181.119	14-nov
FONDO DE PRESTACIONES ECONÓMICAS, CESANTÍAS Y PENSIONES	8.785	0	8.785	225	1.713	19,5%	0	195	2,2%	6.796	276	14-nov
CAJA DE LA VIVIENDA POPULAR	173.923	0	173.923	918	47.116	27,1%	1.163	11.611	6,7%	43.471	83.335	14-nov
INSTITUTO DE RECREACIÓN Y DEPORTE	144.670	14.077	130.593	997	77.840	59,6%	1.634	48.250	36,9%	40.650	12.104	14-nov
INSTITUTO DISTRITAL DE PATRIMONIO CULTURAL	22.032	0	22.032	769	9.706	44,1%	74	4.299	19,5%	9.424	2.903	14-nov
IDIPRON	61.613	5.500	56.113	1.796	37.287	66,4%	106	25.000	44,6%	7.891	10.935	14-nov
FUNDACIÓN GILBERTO ALZATE	4.675	0	4.675	80	3.811	81,5%	12	2.099	44,9%	657	207	14-nov
ORQUESTA FILARMÓNICA DE BOGOTÁ	11.614	0	11.614	99	8.751	75,3%	191	4.756	41,0%	476	2.387	14-nov
FONDO DE VIGILANCIA Y SEGURIDAD	141.790	0	141.790	122	111.025	78,3%	271	56.401	39,8%	27.556	3.209	14-nov
JARDIN BOTÁNICO	21.485	0	21.485	509	17.745	82,6%	0	6.501	30,3%	3.234	506	14-nov
IDEP	5.774	0	5.774	0	5.568	96,4%	0	2.194	38,0%	99	106	14-nov
INSTITUTO DISTRITAL DE PARTICIPACIÓN Y ACCIÓN COMUNAL	13.542	0	13.542	156	7.061	52,1%	0	4.638	34,2%	1.462	5.018	14-nov
INSTITUTO DISTRITAL DE TURISMO	7.244	0	7.244	214	6.781	93,6%	187	3.090	42,7%	309	154	14-nov
INSTITUTO DISTRITAL DE LAS ARTES	64.024	0	64.024	1.175	52.968	82,7%	-6	27.940	43,6%	6.711	4.346	14-nov
UNIDAD ADMINISTRATIVA ESPECIAL DE CATASTRO	13.320	0	13.320	26	9.654	72,5%	283	5.021	37,7%	1.880	1.787	14-nov
UNIDAD ADMINISTRATIVA ESPECIAL DE REHABILITACIÓN Y MANTO. VIAL	309.663	0	309.663	30.476	191.876	62,0%	194	50.429	16,3%	52.948	64.839	14-nov
UNIDAD ADMINISTRATIVA ESPECIAL DE SERVICIOS PÚBLICOS	70.275	0	70.275	2.581	27.724	39,5%	464	19.603	27,9%	12.227	30.323	14-nov
<b>TOTAL ESTABLECIMIENTOS PÚBLICOS Y UNIDAD ADM. ESPECIALES</b>	<b>4.142.864</b>	<b>220.577</b>	<b>3.922.287</b>	<b>62.831</b>	<b>2.288.367</b>	<b>58,3%</b>	<b>26.840</b>	<b>1.298.400</b>	<b>33,1%</b>	<b>693.329</b>	<b>940.591</b>	
<b>TOTAL PRESUPUESTO ANUAL</b>	<b>9.146.059</b>	<b>340.577</b>	<b>8.805.482</b>	<b>145.657</b>	<b>5.687.161</b>	<b>64,6%</b>	<b>50.884</b>	<b>3.452.440</b>	<b>39,2%</b>	<b>1.822.842</b>	<b>1.295.478</b>	
EMP. DE ACUEDUCTO Y ALCANTARILLADO	499.171	0	499.171	0	111.943	22,4%	0	29.303	5,9%	0	387.228	31-oct
LOTERÍA	705	0	705	0	503	71,3%	0	314	44,5%	0	202	31-oct
CANAL CAPITAL	8.644	0	8.644	0	4.589	53,1%	0	2.835	32,8%	0	4.056	31-oct
METROVIVIENDA	26.702	0	26.702	0	24.090	90,2%	0	21.681	81,2%	0	2.611	31-oct
EMP.TRANSMILENIO	1.465.520	252.150	1.213.370	0	883.807	72,8%	0	705.857	58,2%	0	329.563	31-oct
RENOVACIÓN URBANA	41.477	0	41.477	0	5.868	14,1%	0	4.471	10,8%	0	35.609	31-oct
<b>TOTAL EMPRESAS INDUSTRIALES Y COMERCIALES</b>	<b>2.042.219</b>	<b>252.150</b>	<b>1.790.069</b>	<b>0</b>	<b>1.030.799</b>	<b>57,6%</b>	<b>0</b>	<b>764.460</b>	<b>42,7%</b>	<b>0</b>	<b>759.270</b>	
UNIVERSIDAD DISTRITAL	96.569	0	96.569	0	22.362	23,2%	0	13.625	14,1%	56.589	17.617	31-oct
CONTRALORÍA DISTRITAL	11.000	0	11.000	0	4.198	38,2%	0	553	5,0%	6.655	147	14-nov
<b>TOTAL OTRAS</b>	<b>107.569</b>	<b>0</b>	<b>107.569</b>	<b>0</b>	<b>26.560</b>	<b>24,7%</b>	<b>0</b>	<b>14.178</b>	<b>13,2%</b>	<b>63.244</b>	<b>17.764</b>	
<b>TOTAL ENTIDADES DISTRITALES</b>	<b>11.295.847</b>	<b>592.727</b>	<b>10.703.119</b>	<b>145.657</b>	<b>6.744.521</b>	<b>63,0%</b>	<b>50.884</b>	<b>4.231.079</b>	<b>39,5%</b>	<b>1.886.086</b>	<b>2.072.512</b>	

Elaboró: SDH-DDP-SFD.

La columna CDP por comprometer, no incluye los Certificados de Disponibilidad Presupuestal con intención de suspensión.



ALCALDÍA MAYOR  
DE BOGOTÁ D.C.  
HACIENDA

Secretaría de Hacienda

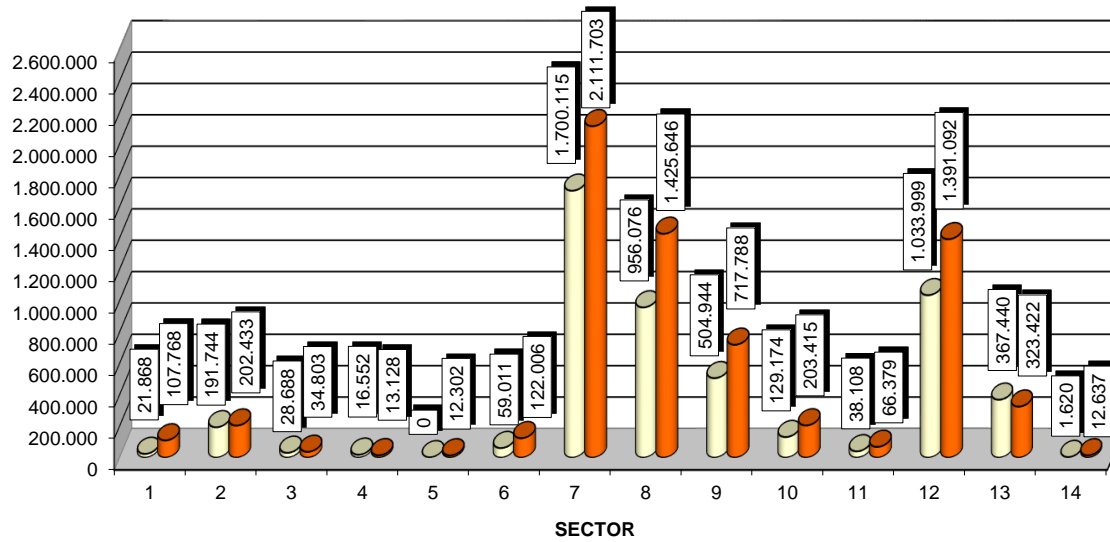
**CUADRO COMPARATIVO EJECUCIÓN DIRECTA SECTORIAL**  
**INFORME SEMANAL DE EJECUCIÓN PRESUPUESTAL DE LA INVERSIÓN DIRECTA**  
 A NOVIEMBRE 2012 - 2013  
 EN MILLONES DE \$

SECTOR	2012					2013						
	Aprop. Disp. 15-nov	Total Compromisos	% Ejec.	Total Giros	% Giros	Aprop. Disp. 14-nov	Total Compromisos	% Ejec.	% Compr.	Saldo por Ejec.	Total Giros	% Giros
Gestión Pública	38.967	21.868	56,1%	11.840	30,4%	155.160	107.768	69,5%	392,8%	47.392	39.518	25,5%
Gobierno, Seguridad y Convivencia	316.621	191.744	60,6%	98.460	31,1%	285.253	202.433	71,0%	5,6%	82.820	102.006	35,8%
Hacienda	68.313	28.688	42,0%	15.667	22,9%	63.857	34.803	54,5%	21,3%	29.055	16.957	26,6%
Planeación	23.000	16.552	72,0%	12.215	53,1%	14.200	13.128	92,5%	-20,7%	1.072	6.772	47,7%
Mujer	0	0	0,0%	0	0,0%	15.000	12.302	82,0%	n/a	2.698	3.038	20,3%
Desarrollo Económico, Industria y Turismo	102.848	59.011	57,4%	30.840	30,0%	144.832	122.006	84,2%	106,8%	22.827	64.666	44,6%
Educación	2.377.742	1.700.115	71,5%	1.423.302	59,9%	3.208.996	2.111.703	65,8%	24,2%	1.097.293	1.536.531	47,9%
Salud	1.481.066	956.076	64,6%	760.317	51,3%	2.195.216	1.425.646	64,9%	49,1%	769.569	930.997	42,4%
Integración Social	615.087	504.944	82,1%	353.898	57,5%	968.470	717.788	74,1%	42,2%	250.682	370.468	38,3%
Cultura, Recreación y Deporte	196.063	129.174	65,9%	77.788	39,7%	295.085	203.415	68,9%	57,5%	91.671	114.712	38,9%
Ambiente	50.269	38.108	75,8%	20.526	40,8%	94.508	66.379	70,2%	74,2%	28.129	31.435	33,3%
Movilidad	2.571.348	1.033.999	40,2%	546.495	21,3%	2.290.614	1.391.092	60,7%	34,5%	899.522	887.982	38,8%
Hábitat.	736.667	367.440	49,9%	81.447	11,1%	950.928	323.422	34,0%	-12,0%	627.506	121.149	12,7%
Otras Entidades Distritales	3.380	1.620	47,9%	181	5,4%	21.000	12.637	60,2%	680,0%	8.363	4.846	23,1%
<b>TOTAL</b>	<b>8.581.371</b>	<b>5.049.340</b>	<b>58,8%</b>	<b>3.432.976</b>	<b>40,0%</b>	<b>10.703.119</b>	<b>6.744.521</b>	<b>63,0%</b>	<b>33,6%</b>	<b>3.958.599</b>	<b>4.231.079</b>	<b>39,5%</b>

Elaboró: SDH-DDP-SFD.

**COMPARATIVO EJECUCIÓN DE LA INVERSIÓN DIRECTA SECTORIAL  
A NOVIEMBRE 2012 - 2013**

MILLONES DE \$



- |                                   |                                      |  |
|-----------------------------------|--------------------------------------|--|
| 1. Gestión Pública                | 2. Gobierno, Seguridad y Convivencia | 3. Hacienda                                  |
| 4. Planeación                     | 5. Mujer                             | 6. Desarrollo Económico, Industria y Turismo |
| 7. Educación                      | 8. Salud                             | 9. Integración Social                        |
| 10. Cultura, Recreación y Deporte | 11. Ambiente                         | 12. Movilidad                                |
| 13. Hábitat                       | 14. Otras Entidades                  |  |



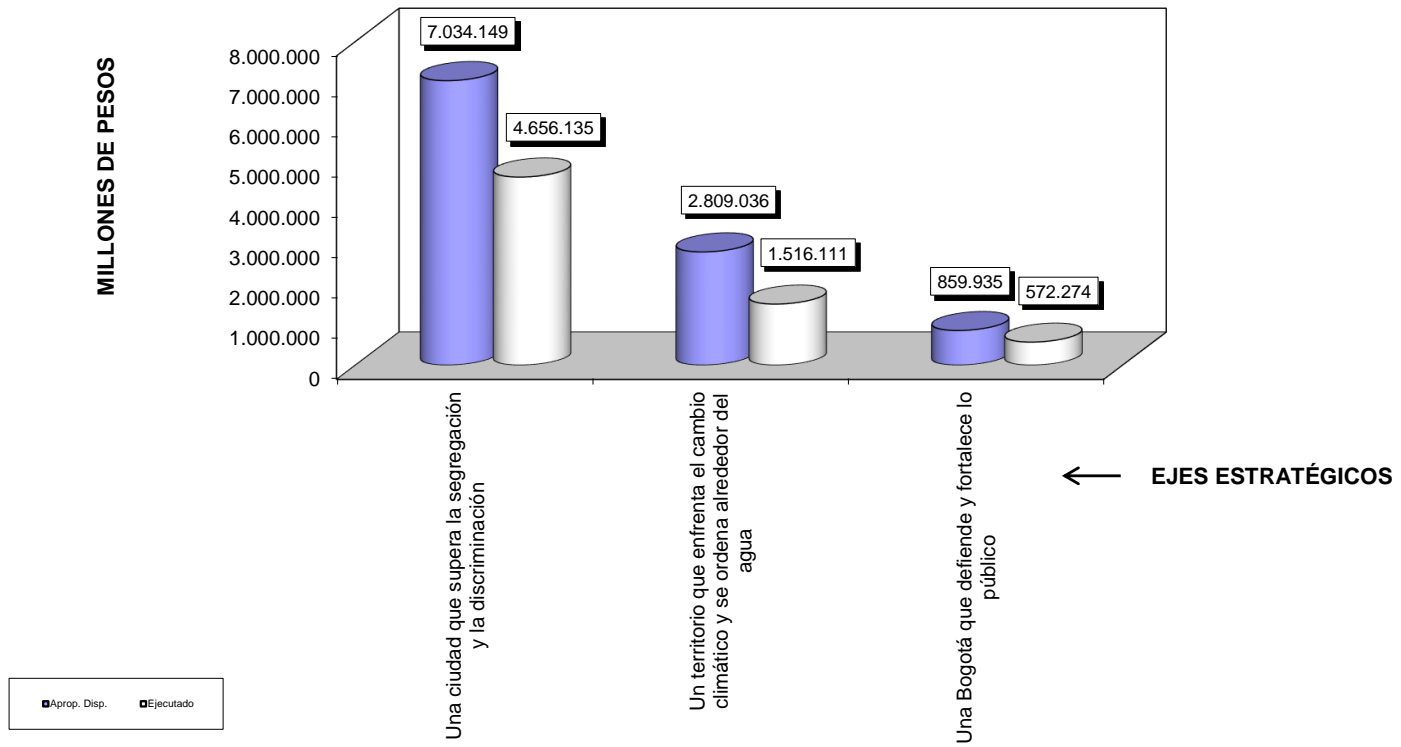
ALCALDÍA MAYOR  
DE BOGOTÁ D.C.  
HACIENDA

Secretaría de Hacienda

**CONSOLIDADO GENERAL**  
INFORME SEMANAL DE EJECUCIÓN PRESUPUESTAL DE LA INVERSIÓN DIRECTA  
A 14 DE NOVIEMBRE DE 2013  
POR EJE ESTRATÉGICO  
EN MILLONES DE \$

GRUPO/ EJES ESTRATÉGICOS	APROPIACIÓN VIGENTE	SUSPENSIONES	APROPIACIÓN DISPONIBLE	COMPROMISOS SEMANA	TOTAL COMPROMISOS ACUMULADO	% EJEC. PRESUP	AUTORIZACIÓN DE GIRO SEMANA	AUTORIZACIÓN DE GIRO ACUMULADO	% AUTORIZ. GIRO
<b>Administración Central</b>	<b>5.003.195</b>	<b>120.000</b>	<b>4.883.195</b>	<b>82.826</b>	<b>3.398.795</b>	<b>69,6%</b>	<b>24.044</b>	<b>2.154.040</b>	<b>44,1%</b>
Una ciudad que supera la segregación y la discriminación	4.255.495	100.000	4.155.495	72.325	2.881.604	69,3%	20.502	1.867.233	44,9%
Un territorio que enfrenta el cambio climático y se ordena alrededor del agua	282.034	0	282.034	2.950	187.376	66,4%	1.433	90.120	32,0%
Una Bogotá que defiende y fortalece lo público	465.666	20.000	445.666	7.552	329.815	74,0%	2.109	196.688	44,1%
<b>Establecimientos Públicos y Unidades Administrativas Especiales</b>	<b>4.142.864</b>	<b>220.577</b>	<b>3.922.287</b>	<b>62.831</b>	<b>2.288.367</b>	<b>58,3%</b>	<b>26.840</b>	<b>1.298.400</b>	<b>33,1%</b>
Una ciudad que supera la segregación y la discriminación	2.568.485	19.577	2.548.908	14.943	1.642.101	64,4%	23.461	1.043.043	40,9%
Un territorio que enfrenta el cambio climático y se ordena alrededor del agua	1.245.858	183.463	1.062.395	42.049	438.824	41,3%	2.410	146.135	13,8%
Una Bogotá que defiende y fortalece lo público	328.521	17.537	310.984	5.838	207.442	66,7%	969	109.222	35,1%
<b>Contraloría de Bogotá</b>	<b>11.000</b>	<b>0</b>	<b>11.000</b>	<b>0</b>	<b>4.198</b>	<b>38,2%</b>	<b>0</b>	<b>553</b>	<b>5,0%</b>
Una ciudad que supera la segregación y la discriminación	0	0	0	0	0	0,0	0	0	0,0
Un territorio que enfrenta el cambio climático y se ordena alrededor del agua	0	0	0	0	0	0,0	0	0	0,0
Una Bogotá que defiende y fortalece lo público	11.000	0	11.000	0	4.198	38,2%	0	553	5,0%
<b>Ente Autónomo Universitario</b>	<b>96.569</b>	<b>0</b>	<b>96.569</b>	<b>0</b>	<b>22.362</b>	<b>23,2%</b>	<b>0</b>	<b>13.625</b>	<b>14,1%</b>
Una ciudad que supera la segregación y la discriminación	90.569	0	90.569	0	21.199	23,4%	0	12.991	14,3%
Un territorio que enfrenta el cambio climático y se ordena alrededor del agua	0	0	0	0	0	0,0	0	0	0,0
Una Bogotá que defiende y fortalece lo público	6.000	0	6.000	0	1.163	19,4%	0	634	10,6%
<b>Empresas Industriales y Comerciales</b>	<b>2.042.219</b>	<b>252.150</b>	<b>1.790.069</b>	<b>0</b>	<b>1.030.799</b>	<b>57,6%</b>	<b>0</b>	<b>764.460</b>	<b>42,7%</b>
Una ciudad que supera la segregación y la discriminación	239.178	0	239.178	0	111.231	46,5%	0	51.379	21,5%
Un territorio que enfrenta el cambio climático y se ordena alrededor del agua	1.716.757	252.150	1.464.607	0	889.911	60,8%	0	697.868	47,6%
Una Bogotá que defiende y fortalece lo público	86.285	0	86.285	0	29.657	34,4%	0	15.213	17,6%
<b>Total Presupuesto General</b>	<b>11.295.847</b>	<b>592.727</b>	<b>10.703.119</b>	<b>145.657</b>	<b>6.744.521</b>	<b>63,0%</b>	<b>50.884</b>	<b>4.231.079</b>	<b>39,5%</b>
Una ciudad que supera la segregación y la discriminación	7.153.726	119.577	7.034.149	87.268	4.656.135	66,2%	43.963	2.974.646	42,3%
Un territorio que enfrenta el cambio climático y se ordena alrededor del agua	3.244.649	435.613	2.809.036	44.999	1.516.111	54,0%	3.843	934.123	33,3%
Una Bogotá que defiende y fortalece lo público	897.472	37.537	859.935	13.390	572.274	66,5%	3.078	322.311	37,5%

### COMPARATIVO INVERSIÓN DIRECTA POR EJE ESTRATÉGICO





ALCALDÍA MAYOR  
DE BOGOTÁ D.C.  
HACIENDA

Secretaría de Hacienda

**COMPARATIVO EJECUCIÓN  
FONDOS DE DESARROLLO LOCAL**

INFORME SEMANAL DE EJECUCIÓN PRESUPUESTAL DE LA INVERSIÓN DIRECTA

A NOVIEMBRE 2012 - 2013

EN MILLONES DE \$

FDL	2012					2013					
	Aprop. Disp. 15-nov	Total Compromisos	% Ejec.	Total Giros	% Giros	Aprop. Disp. 14-nov	Total Compromisos	% Ejec.	Saldo Por Ejec.	Total Giros	% Giros
USAQUEN	19.879	3.931	19,8%	1.602	8,1%	21.535	9.670	44,9%	11.866	3.337	15,5%
CHAPINERO	11.270	3.144	27,9%	1.551	13,8%	12.467	9.501	76,2%	2.966	2.693	21,6%
SANTAFE	18.608	6.792	36,5%	2.912	15,6%	20.308	15.464	76,1%	4.845	6.485	31,9%
SAN CRISTOBAL	42.730	12.535	29,3%	8.526	20,0%	50.261	22.734	45,2%	27.527	4.415	8,8%
USME	44.030	15.468	35,1%	6.262	14,2%	41.755	23.311	55,8%	18.444	8.476	20,3%
TUNJUELITO	20.987	7.125	33,9%	3.523	16,8%	19.548	12.851	65,7%	6.697	4.345	22,2%
BOSA	41.934	18.727	44,7%	5.824	13,9%	49.466	40.699	82,3%	8.767	8.146	16,5%
KENNEDY	41.296	9.771	23,7%	5.120	12,4%	48.267	12.540	26,0%	35.727	3.434	7,1%
FONTIBON	18.505	8.366	45,2%	3.785	20,5%	18.304	5.353	29,2%	12.951	1.933	10,6%
ENGATIVA	32.810	9.172	28,0%	5.414	16,5%	34.695	23.781	68,5%	10.914	3.366	9,7%
SUBA	37.776	23.146	61,3%	12.996	34,4%	40.191	34.635	86,2%	5.556	9.574	23,8%
BARRIOS UNIDOS	14.871	3.910	26,3%	1.602	10,8%	16.369	14.640	89,4%	1.729	2.246	13,7%
TEUSAQUILLO	10.701	2.726	25,5%	1.746	16,3%	10.746	4.389	40,8%	6.358	1.361	12,7%
LOS MARTIRES	14.384	3.579	24,9%	1.876	13,0%	15.154	4.763	31,4%	10.391	1.425	9,4%
ANTONIO NARIÑO	14.802	3.304	22,3%	1.744	11,8%	13.756	11.031	80,2%	2.725	1.983	14,4%
PUENTE ARANDA	16.745	6.831	40,8%	2.879	17,2%	17.664	14.656	83,0%	3.008	2.304	13,0%
CANDELARIA	12.888	2.793	21,7%	1.395	10,8%	12.651	5.718	45,2%	6.934	1.699	13,4%
RAFAEL URIBE	47.141	7.531	16,0%	3.810	8,1%	51.786	26.210	50,6%	25.576	10.789	20,8%
CIUDAD BOLIVAR	66.102	24.505	37,1%	13.401	20,3%	81.531	40.787	50,0%	40.744	22.660	27,8%
SUMAPAZ	18.036	5.509	30,5%	2.676	14,8%	13.631	9.806	71,9%	3.825	1.719	12,6%
<b>TOTAL</b>	<b>545.495</b>	<b>178.865</b>	<b>32,8%</b>	<b>88.644</b>	<b>16,3%</b>	<b>590.087</b>	<b>342.538</b>	<b>58,0%</b>	<b>247.550</b>	<b>102.390</b>	<b>17,4%</b>

**CONSOLIDADO GENERAL  
FONDOS DE DESARROLLO LOCAL  
RANKING POR PORCENTAJE DE EJECUCIÓN**

A 14 DE NOVIEMBRE DE 2013  
MILLONES DE \$

FDL	APROPIACION DISPONIBLE	% EJEC. PRESUP	% AUTORIZ. GIRO	PUESTO % EJEC.
BARRIOS UNIDOS	16.369	89,4%	13,7%	1
SUBA	40.191	86,2%	23,8%	2
PUENTE ARANDA	17.664	83,0%	13,0%	3
BOSA	49.466	82,3%	16,5%	4
ANTONIO NARIÑO	13.756	80,2%	14,4%	5
CHAPINERO	12.467	76,2%	21,6%	6
SANTAFE	20.308	76,1%	31,9%	7
SUMAPAZ	13.631	71,9%	12,6%	8
ENGATIVA	34.695	68,5%	9,7%	9
TUNJUELITO	19.548	65,7%	22,2%	10
USME	41.755	55,8%	20,3%	11
RAFAEL URIBE	51.786	50,6%	20,8%	12
CIUDAD BOLIVAR	81.531	50,0%	27,8%	13
SAN CRISTOBAL	50.261	45,2%	8,8%	14
CANDELARIA	12.651	45,2%	13,4%	14
USAQUEN	21.535	44,9%	15,5%	15
TEUSAQUILLO	10.746	40,8%	12,7%	16
LOS MARTIRES	15.154	31,4%	9,4%	17
FONTIBON	18.304	29,2%	10,6%	18
KENNEDY	48.267	26,0%	7,1%	19
<b>TOTAL</b>	<b>590.087</b>	<b>58,0%</b>	<b>17,4%</b>	

**CONSOLIDADO GENERAL  
FONDOS DE DESARROLLO LOCAL  
RANKING POR MONTO EJECUTADO**

A 14 DE NOVIEMBRE DE 2013  
MILLONES DE \$

FDL	APROPIACION DISPONIBLE	MONTO EJECUTADO	% EJEC. PRESUP	% AUTORIZ. GIRO	PUESTO MONTO EJEC.
CIUDAD BOLIVAR	81.531	40.787	50,0%	27,8%	1
BOSA	49.466	40.699	82,3%	16,5%	2
SUBA	40.191	34.635	86,2%	23,8%	3
RAFAEL URIBE	51.786	26.210	50,6%	20,8%	4
ENGATIVA	34.695	23.781	68,5%	9,7%	5
USME	41.755	23.311	55,8%	20,3%	6
SAN CRISTOBAL	50.261	22.734	45,2%	8,8%	7
SANTAFE	20.308	15.464	76,1%	31,9%	8
PUENTE ARANDA	17.664	14.656	83,0%	13,0%	9
BARRIOS UNIDOS	16.369	14.640	89,4%	13,7%	10
TUNJUELITO	19.548	12.851	65,7%	22,2%	11
KENNEDY	48.267	12.540	26,0%	7,1%	12
ANTONIO NARIÑO	13.756	11.031	80,2%	14,4%	13
SUMAPAZ	13.631	9.806	71,9%	12,6%	14
USAQUEN	21.535	9.670	44,9%	15,5%	15
CHAPINERO	12.467	9.501	76,2%	21,6%	16
CANDELARIA	12.651	5.718	45,2%	13,4%	17
FONTIBON	18.304	5.353	29,2%	10,6%	18
LOS MARTIRES	15.154	4.763	31,4%	9,4%	19
TEUSAQUILLO	10.746	4.389	40,8%	12,7%	20
<b>TOTAL</b>	<b>590.087</b>	<b>342.538</b>	<b>58,0%</b>	<b>17,4%</b>	

**CONSOLIDADO GENERAL**  
**FONDOS DE DESARROLLO LOCAL**  
**PORCENTAJES DE PARTICIPACIÓN POR APROPIACIÓN Y MONTOS COMPROMETIDOS 2013**  
A 14 DE NOVIEMBRE DE 2013  
MILLONES DE \$

<b>FDL</b>	<b>APROPIACION DISPONIBLE</b>	<b>% PART.</b>	<b>COMPROM. ACUMULADOS</b>	<b>% PART.</b>
CIUDAD BOLIVAR	81.531	13,8%	40.787	11,9%
RAFAEL URIBE	51.786	8,8%	26.210	7,7%
SAN CRISTOBAL	50.261	8,5%	22.734	6,6%
BOSA	49.466	8,4%	40.699	11,9%
KENNEDY	48.267	8,2%	12.540	3,7%
USME	41.755	7,1%	23.311	6,8%
SUBA	40.191	6,8%	34.635	10,1%
ENGATIVA	34.695	5,9%	23.781	6,9%
USAQUEN	21.535	3,6%	9.670	2,8%
SANTAFE	20.308	3,4%	15.464	4,5%
TUNJUELITO	19.548	3,3%	12.851	3,8%
FONTIBON	18.304	3,1%	5.353	1,6%
PUENTE ARANDA	17.664	3,0%	14.656	4,3%
BARRIOS UNIDOS	16.369	2,8%	14.640	4,3%
LOS MARTIRES	15.154	2,6%	4.763	1,4%
ANTONIO NARIÑO	13.756	2,3%	11.031	3,2%
SUMAPAZ	13.631	2,3%	9.806	2,9%
CANDELARIA	12.651	2,1%	5.718	1,7%
CHAPINERO	12.467	2,1%	9.501	2,8%
TEUSAQUILLO	10.746	1,8%	4.389	1,3%
<b>TOTAL</b>	<b>590.087</b>	<b>100,0%</b>	<b>342.538</b>	<b>100,0%</b>





ALCALDÍA MAYOR  
DE BOGOTÁ D.C.  
HACIENDA

Secretaría de Hacienda

## FONDOS DE DESARROLLO LOCAL

INFORME SEMANAL DE EJECUCIÓN PRESUPUESTAL DE LA INVERSIÓN DIRECTA

EN MILLONES DE \$

Fecha Inicial Semana:08-NOV-2013

Fecha Final Semana:14-NOV-2013

Código	Nombre	APROPIACIÓN VIGENTE	SUSPENSIONES	APROPIACIÓN DISPONIBLE	COMPROMISOS SEMANA	TOTAL COMPROMISOS ACUMULADO	% EJEC. PRESUP	AUTORIZACIÓN DE GIRO SEMANA	AUTORIZACIÓN DE GIRO ACUMULADO	% AUTORIZ. GIRO	DISPON. ACUMUL.	FECHA ÚLTIMA ACTUALIZACIÓN
001	USAQUEN	21.535	0	21.535	1.585	9.670	44,9%	599	3.337	15,5%	20.986	14-nov
002	CHAPINERO	12.467	0	12.467	0	9.501	76,2%	52	2.693	21,6%	10.401	14-nov
003	SANTAFE	20.308	0	20.308	1.461	15.464	76,1%	4.233	6.485	31,9%	18.733	14-nov
004	SAN CRISTOBAL	50.261	0	50.261	3.504	22.734	45,2%	224	4.415	8,8%	46.605	14-nov
005	USME	41.755	0	41.755	1.366	23.311	55,8%	61	8.476	20,3%	37.297	14-nov
006	TUNJUELITO	19.548	0	19.548	822	12.851	65,7%	72	4.345	22,2%	17.043	14-nov
007	BOSA	49.466	0	49.466	1.877	40.699	82,3%	277	8.146	16,5%	42.080	14-nov
008	KENNEDY	48.267	0	48.267	5.458	12.540	26,0%	88	3.434	7,1%	18.485	14-nov
009	FONTIBON	18.304	0	18.304	1.939	5.353	29,2%	0	1.933	10,6%	13.593	14-nov
010	ENGATIVA	34.695	0	34.695	7.956	23.781	68,5%	11	3.366	9,7%	31.149	14-nov
011	SUBA	40.191	0	40.191	3.220	34.635	86,2%	37	9.574	23,8%	39.276	14-nov
012	BARRIOS UNIDOS	16.369	0	16.369	66	14.640	89,4%	30	2.246	13,7%	15.693	14-nov
013	TEUSAQUILLO	10.746	0	10.746	1.472	4.389	40,8%	0	1.361	12,7%	10.388	14-nov
014	LOS MARTIRES	15.154	0	15.154	1.376	4.763	31,4%	15	1.425	9,4%	12.584	14-nov
015	ANTONIO NARIÑO	13.756	0	13.756	2.282	11.031	80,2%	146	1.983	14,4%	11.960	14-nov
016	PUENTE ARANDA	17.664	0	17.664	1.054	14.656	83,0%	197	2.304	13,0%	16.456	14-nov
017	CANDELARIA	12.651	0	12.651	2.093	5.718	45,2%	4	1.699	13,4%	11.684	14-nov
018	RAFAEL URIBE	51.786	0	51.786	5.091	26.210	50,6%	8.742	10.789	20,8%	46.024	14-nov
019	CIUDAD BOLIVAR	81.531	0	81.531	5.822	40.787	50,0%	438	22.660	27,8%	78.368	14-nov
020	SUMAPAZ	13.631	0	13.631	1.173	9.806	71,9%	0	1.719	12,6%	13.235	14-nov
<b>TOTAL</b>		<b>590.087</b>	<b>0</b>	<b>590.087</b>	<b>49.618</b>	<b>342.538</b>	<b>58,0%</b>	<b>15.225</b>	<b>102.390</b>	<b>17,4%</b>	<b>512.041</b>	