



ALCALDÍA MAYOR
DE BOGOTÁ D.C.
HACIENDA

Secretaría de Hacienda

EJECUCIÓN PRESUPUESTAL INVERSIÓN DIRECTA DISTRITO CAPITAL

INFORME SEMANAL A 28 DE NOVIEMBRE DE 2013

DIRECCION DISTRITAL DE PRESUPUESTO
SUBDIRECCION DE FINANZAS DISTRITALES

Fuente: Sistema de Presupuesto Distrital "PREDIS".

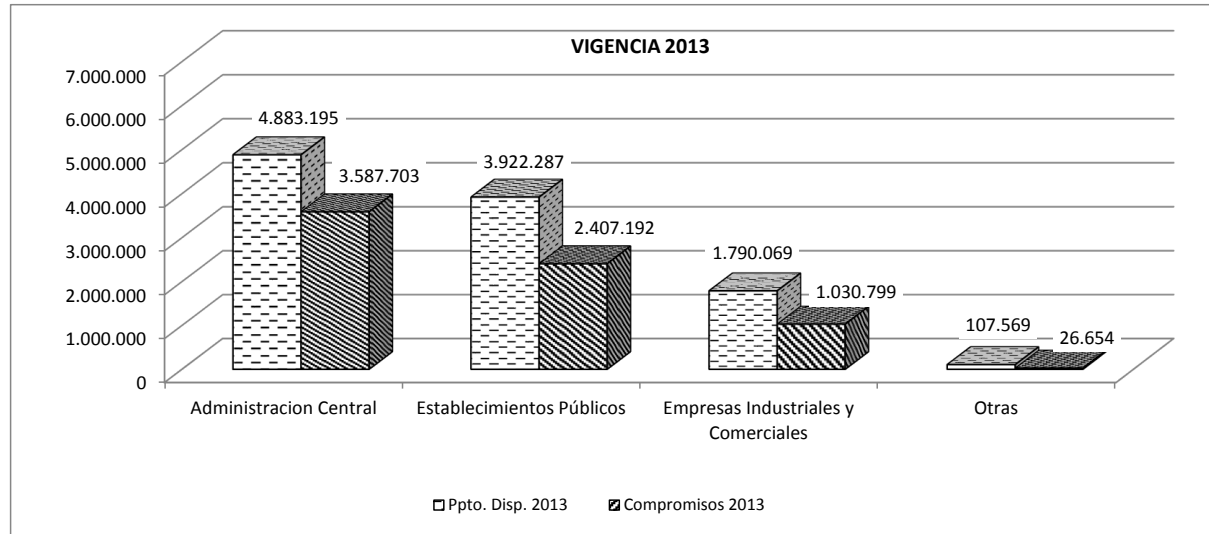
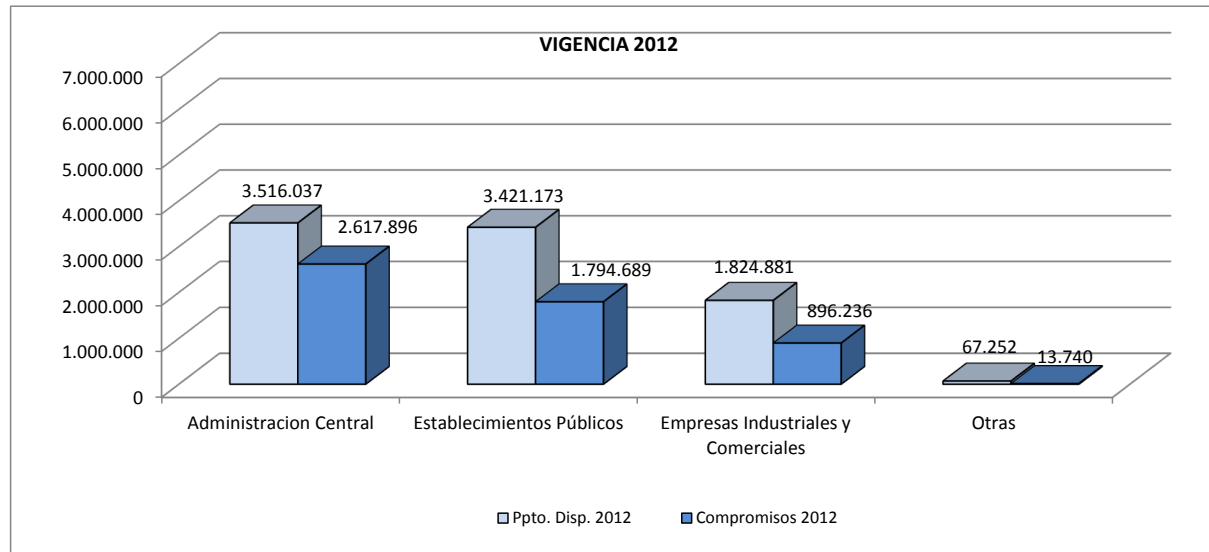


BOGOTÁ
HUMANANA

COMPARATIVO RESUMEN EJECUCIÓN PRESUPUESTAL
INFORME SEMANAL DE EJECUCIÓN PRESUPUESTAL DE LA INVERSIÓN DIRECTA
 A NOVIEMBRE 2012 - 2013
 EN MILLONES DE \$

GRUPO	EJECUCION INVERSIÓN DIRECTA										
	2012			2013				Variaciones			
	Aprop. Disp. 29-nov	Total Compromisos	% Ejec.	Aprop. Disp. 28-nov	Total Compromisos	% Ejec.	Saldo por Ejecutar	Presupuesto		Compromisos	
								\$	%	\$	%
ADMINISTRACIÓN CENTRAL	3.516.037	2.617.896	74,5%	4.883.195	3.587.703	73,5%	1.295.492	1.367.159	38,9%	969.807	37,0%
ESTABLECIMIENTOS PÚBLICOS	3.421.173	1.794.689	52,5%	3.922.287	2.407.192	61,4%	1.515.095	501.113	14,6%	612.503	34,1%
TOTAL PRESUPUESTO ANUAL	6.937.210	4.412.584	63,6%	8.805.482	5.994.894	68,1%	2.810.587	1.868.272	26,9%	1.582.310	35,9%
EMPRESAS INDUSTRIALES Y COMERCIALES	1.824.881	896.236	49,1%	1.790.069	1.030.799	57,6%	759.270	-34.812	-1,9%	134.563	15,0%
OTRAS	67.252	13.740	20,4%	107.569	26.654	24,8%	80.914	40.317	59,9%	12.914	94,0%
TOTAL ENTIDADES DISTRITALES	8.829.343	5.322.560	60,3%	10.703.119	7.052.348	65,9%	3.650.772	1.873.777	21,2%	1.729.788	32,5%

Elaboró: SDH-DDP-SFD.





ALCALDÍA MAYOR
DE BOGOTÁ D.C.
HACIENDA

CONSOLIDADO GENERAL POR ENTIDADES

RANKING POR PORCENTAJE DE EJECUCIÓN

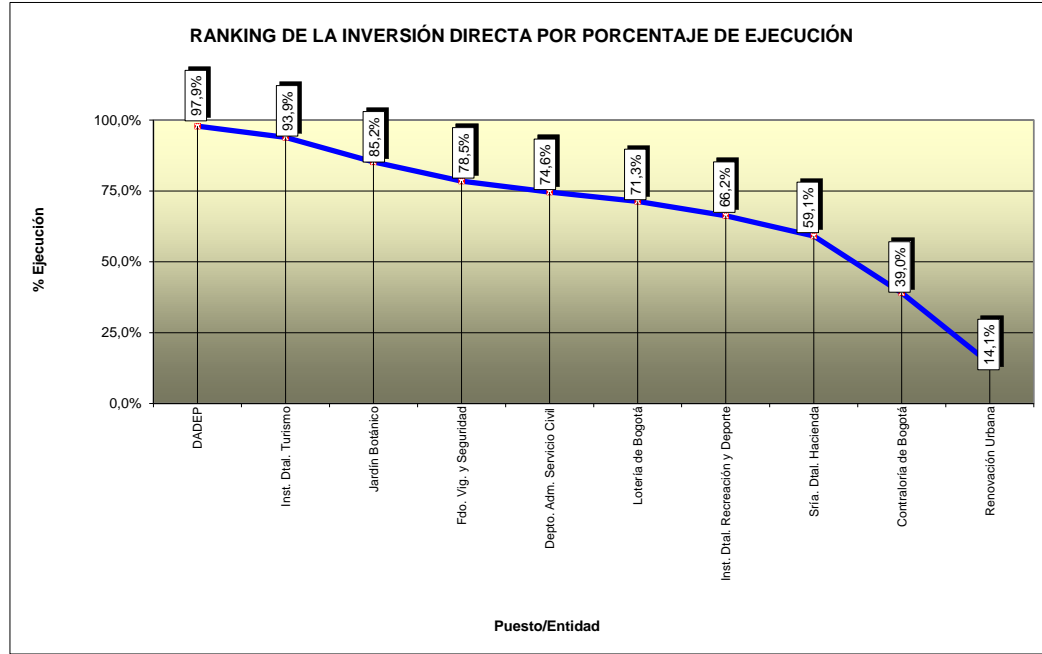
A 28 DE NOVIEMBRE DE 2013

MILLONES DE \$

Secretaría de Hacienda

ENTIDAD	APROPiación DISPONIBLE	% EJEC. PRESUP	% AUTORIZ. GIRO	PUESTO % EJEC.
DEPTO ADTIVO DE LA DEFENSORÍA ESPACIO PUBLICO	8.780	97,9%	63,3%	1
IDEP	5.774	97,8%	48,5%	2
VEEDURÍA	1.500	96,1%	52,2%	3
SECRETARÍA DISTRITAL DE PLANEACIÓN	14.200	94,3%	54,6%	4
INSTITUTO DISTRITAL DE TURISMO	7.244	93,9%	52,7%	5
SECRETARÍA DISTRITAL DE DESARROLLO ECONÓMICO	77.547	93,4%	69,3%	6
METROVIVIENDA	26.702	90,2%	81,2%	7
SECRETARÍA DISTRITAL DE CULTURA, RECREACIÓN Y DEPORTE	53.502	89,6%	62,3%	8
FUNDACIÓN GILBERTO ALZATE	4.675	87,0%	53,8%	9
JARDIN BOTÁNICO	21.485	85,2%	36,5%	10
INSTITUTO DISTRITAL DE LAS ARTES	64.024	83,7%	48,4%	11
PERSONERÍA	8.500	83,6%	54,1%	12
SECRETARÍA DISTRITAL DE LA MUJER	15.000	82,6%	28,6%	13
SECRETARÍA DISTRITAL DEL HABITAT	139.380	82,1%	33,5%	14
FONDO DE VIGILANCIA Y SEGURIDAD	141.790	78,5%	47,3%	15
ORQUESTA FILARMÓNICA DE BOGOTÁ	11.614	78,2%	49,5%	16
SECRETARÍA DISTRITAL DE INTEGRACIÓN SOCIAL	912.357	76,4%	42,1%	17
SECRETARÍA DISTRITAL DE MOVILIDAD	189.851	75,2%	38,1%	18
UNIDAD ADMINISTRATIVA ESPECIAL DE CATASTRO	13.320	74,9%	39,9%	19
DEPTO ADTIVO DEL SERVICIO CIVIL	3.040	74,6%	42,6%	20
INSTITUTO PARA LA ECONOMÍA SOCIAL - IPES	60.042	73,0%	35,5%	21
EMP. TRANSMILENIO	1.213.370	72,8%	58,2%	22
SECRETARÍA DE EDUCACIÓN	3.106.654	71,7%	55,2%	23
SECRETARÍA GENERAL	152.120	71,4%	31,2%	24
LOTERÍA	705	71,3%	44,5%	25
INSTITUTO PARA LA PROTECCIÓN DE LA NIÑEZ Y LA JUVENTUD	56.113	69,9%	48,6%	26
SECRETARÍA DISTRITAL DE AMBIENTE	73.023	68,2%	35,9%	27
SECRETARÍA DISTRITAL DE GOBIERNO	48.213	67,4%	38,2%	28
FONDO FINANCIERO DISTRITAL DE SALUD	2.195.216	66,8%	44,2%	29
INSTITUTO DISTRITAL DE RECREACIÓN Y DEPORTE	130.593	66,2%	41,9%	30
UNIDAD ADMINISTRATIVA ESPECIAL CUERPO OFICIAL DE BOMBEROS	38.482	65,2%	32,9%	31
UNIDAD ADMINISTRATIVA ESPECIAL DE REHABILITACIÓN Y MANTO. VIAL	309.663	62,9%	19,4%	32
INSTITUTO DISTRITAL DE PATRIMONIO CULTURAL	22.032	60,6%	24,0%	33
FONDO DE PREVENCIÓN Y ATENCIÓN DE EMERGENCIAS	34.446	59,2%	30,0%	34
SECRETARÍA DISTRITAL DE HACIENDA	41.047	59,1%	29,9%	35
INSTITUTO DISTRITAL DE PARTICIPACIÓN Y ACCIÓN COMUNAL	13.542	54,2%	38,8%	36
CANAL CAPITAL	8.644	53,1%	32,8%	37
UNIDAD ADMINISTRATIVA ESPECIAL DE SERVICIOS PÚBLICOS	70.275	42,6%	30,1%	38
CAJA DE LA VIVIENDA POPULAR	173.923	39,4%	22,8%	39
CONTRALORÍA DISTRITAL	11.000	39,0%	8,1%	40
INSTITUTO DE DESARROLLO URBANO	577.731	37,4%	12,7%	41
UNIVERSIDAD DISTRITAL	96.569	23,2%	14,1%	42
EMP. DE ACUEDUCTO Y ALCANTARILLADO	499.171	22,4%	5,9%	43
FONDO DE PRESTACIONES ECONÓMICAS, CESANTÍAS Y PENSIONES	8.785	19,5%	3,9%	44
RENOVACIÓN URBANA	41.477	14,1%	10,8%	45
TOTAL ENTIDADES DISTRITALES	10.703.119	65,9%	43,4%	

Elaboró: SDH-DDP-SFD.



65,9%



ALCALDÍA MAYOR
DE BOGOTÁ D.C.
HACIENDA

CONSOLIDADO GENERAL POR ENTIDADES

RANKING POR MONTO EJECUTADO

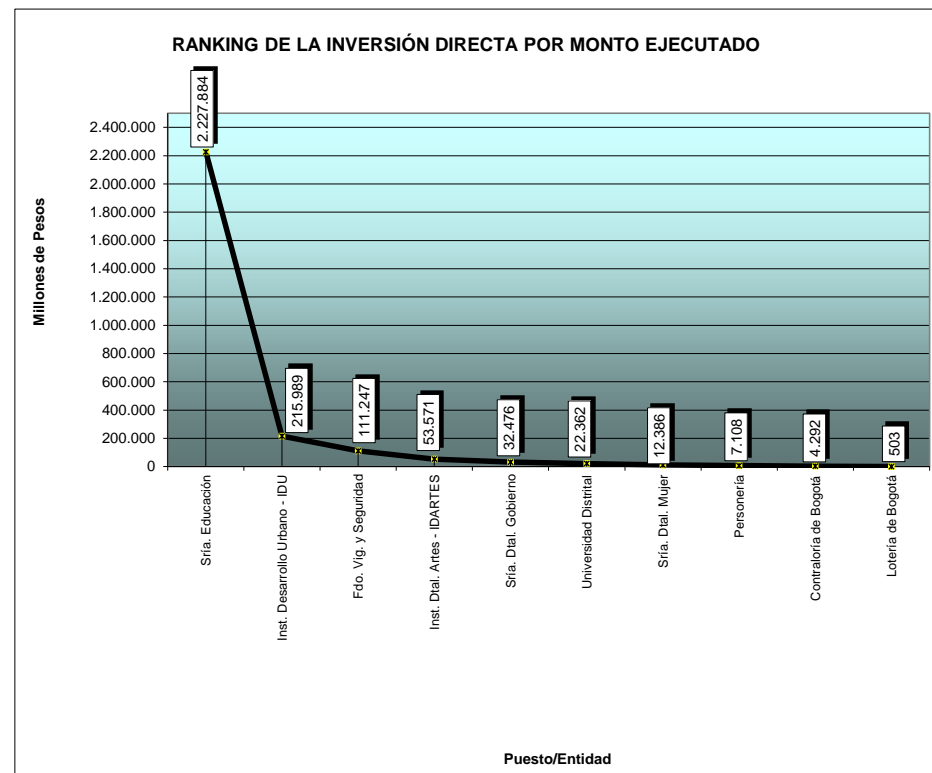
A 28 DE NOVIEMBRE DE 2013

MILLONES DE \$

Secretaría de Hacienda

ENTIDAD	APROPIACION DISPONIBLE	MONTO EJECUTADO	% EJEC. PRESUP	% AUTORIZ. GIRO	PUESTO MONTO EJEC.
SECRETARÍA DE EDUCACIÓN	3.106.654	2.227.884	71,7%	55,2%	1
FONDO FINANCIERO DISTRITAL DE SALUD	2.195.216	1.466.847	66,8%	44,2%	2
EMP. TRANSMILENIO	1.213.370	883.807	72,8%	58,2%	3
SECRETARÍA DISTRITAL DE INTEGRACIÓN SOCIAL	912.357	696.878	76,4%	42,1%	4
INSTITUTO DE DESARROLLO URBANO	577.731	215.989	37,4%	12,7%	5
UNIDAD ADMINISTRATIVA ESPECIAL DE REHABILITACIÓN Y MANTO. VIAL	309.663	194.845	62,9%	19,4%	6
SECRETARÍA DISTRITAL DE MOVILIDAD	189.851	142.788	75,2%	38,1%	7
SECRETARÍA DISTRITAL DEL HABITAT	139.380	114.378	82,1%	33,5%	8
EMP. DE ACUEDUCTO Y ALCANTARILLADO	499.171	111.943	22,4%	5,9%	9
FONDO DE VIGILANCIA Y SEGURIDAD	141.790	111.247	78,5%	47,3%	10
SECRETARÍA GENERAL	152.120	108.541	71,4%	31,2%	11
INSTITUTO DISTRITAL DE RECREACIÓN Y DEPORTE	130.593	86.498	66,2%	41,9%	12
SECRETARÍA DISTRITAL DE DESARROLLO ECONÓMICO	77.547	72.462	93,4%	69,3%	13
CAJA DE LA VIVIENDA POPULAR	173.923	68.545	39,4%	22,8%	14
INSTITUTO DISTRITAL DE LAS ARTES	64.024	53.571	83,7%	48,4%	15
SECRETARÍA DISTRITAL DE AMBIENTE	73.023	49.833	68,2%	35,9%	16
SECRETARÍA DISTRITAL DE CULTURA, RECREACIÓN Y DEPORTE	53.502	47.938	89,6%	62,3%	17
INSTITUTO PARA LA ECONOMÍA SOCIAL - IPES	60.042	43.847	73,0%	35,5%	18
INSTITUTO PARA LA PROTECCIÓN DE LA NIÑEZ Y LA JUVENTUD	56.113	39.200	69,9%	48,6%	19
SECRETARÍA DISTRITAL DE GOBIERNO	48.213	32.476	67,4%	38,2%	20
UNIDAD ADMINISTRATIVA ESPECIAL DE SERVICIOS PÚBLICOS	70.275	29.914	42,6%	30,1%	21
UNIDAD ADMINISTRATIVA ESPECIAL CUERPO OFICIAL DE BOMBEROS	38.482	25.082	65,2%	32,9%	22
SECRETARÍA DISTRITAL DE HACIENDA	41.047	24.251	59,1%	29,9%	23
METROVIVIENDA	26.702	24.090	90,2%	81,2%	24
UNIVERSIDAD DISTRITAL	96.569	22.362	23,2%	14,1%	25
FONDO DE PREVENCIÓN Y ATENCIÓN DE EMERGENCIAS	34.446	20.384	59,2%	30,0%	26
JARDIN BOTÁNICO	21.485	18.314	85,2%	36,5%	27
SECRETARÍA DISTRITAL DE PLANEACIÓN	14.200	13.397	94,3%	54,6%	28
INSTITUTO DISTRITAL DE PATRIMONIO CULTURAL	22.032	13.349	60,6%	24,0%	29
SECRETARÍA DISTRITAL DE LA MUJER	15.000	12.386	82,6%	28,6%	30
UNIDAD ADMINISTRATIVA ESPECIAL DE CATASTRO	13.320	9.975	74,9%	39,9%	31
ORQUESTA FILARMÓNICA DE BOGOTÁ	11.614	9.087	78,2%	49,5%	32
DEPTO ADTIVO DE LA DEFENSORÍA ESPACIO PUBLICO	8.780	8.593	97,9%	63,3%	33
INSTITUTO DISTRITAL DE PARTICIPACIÓN Y ACCIÓN COMUNAL	13.542	7.343	54,2%	38,8%	34
PERSONERÍA	8.500	7.108	83,6%	54,1%	35
INSTITUTO DISTRITAL DE TURISMO	7.244	6.804	93,9%	52,7%	36
RENOVACIÓN URBANA	41.477	5.868	14,1%	10,8%	37
IDEP	5.774	5.649	97,8%	48,5%	38
CANAL CAPITAL	8.644	4.589	53,1%	32,8%	39
CONTRALORÍA DISTRITAL	11.000	4.292	39,0%	8,1%	40
FUNDACIÓN GILBERTO ALZATE	4.675	4.068	87,0%	53,8%	41
DEPTO ADTIVO DEL SERVICIO CIVIL	3.040	2.267	74,6%	42,6%	42
FONDO DE PRESTACIONES ECONÓMICAS, CESANTÍAS Y PENSIONES	8.785	1.713	19,5%	3,9%	43
VEEDURÍA	1.500	1.442	96,1%	52,2%	44
LOTERÍA	705	503	71,3%	44,5%	45
TOTAL ENTIDADES DISTRITALES	10.703.119	7.052.348	65,9%	43,4%	

Elaboró: SDH-DDP-SFD.



CONSOLIDADO GENERAL POR ENTIDADES
PORCENTAJES DE PARTICIPACIÓN POR APROPIACIÓN Y MONTOS COMPROMETIDOS 2013
A 28 DE NOVIEMBRE DE 2013
MILLONES DE \$

ENTIDAD	APROPIACIÓN DISPONIBLE	% PART.	COMPROMISOS ACUMULADOS	% PART.
SECRETARÍA DE EDUCACIÓN	3.106.654	29,0%	2.227.884	31,6%
FONDO FINANCIERO DISTRITAL DE SALUD	2.195.216	20,5%	1.466.847	20,8%
EMP.TRANSMILENIO	1.213.370	11,3%	883.807	12,5%
SECRETARÍA DISTRITAL DE INTEGRACIÓN SOCIAL	912.357	8,5%	696.878	9,9%
INSTITUTO DE DESARROLLO URBANO	577.731	5,4%	215.989	3,1%
EMP. DE ACUEDUCTO Y ALCANTARILLADO	499.171	4,7%	111.943	1,6%
UNIDAD ADMINISTRATIVA ESPECIAL DE REHABILITACIÓN Y MANTO. VIAL	309.663	2,9%	194.845	2,8%
SECRETARÍA DISTRITAL DE MOVILIDAD	189.851	1,8%	142.788	2,0%
CAJA DE LA VIVIENDA POPULAR	173.923	1,6%	68.545	1,0%
SECRETARÍA GENERAL	152.120	1,4%	108.541	1,5%
FONDO DE VIGILANCIA Y SEGURIDAD	141.790	1,3%	111.247	1,6%
SECRETARÍA DISTRITAL DEL HABITAT	139.380	1,3%	114.378	1,6%
INSTITUTO DISTRITAL DE RECREACIÓN Y DEPORTE	130.593	1,2%	86.498	1,2%
UNIVERSIDAD DISTRITAL	96.569	0,9%	22.362	0,3%
SECRETARÍA DISTRITAL DE DESARROLLO ECONÓMICO	77.547	0,7%	72.462	1,0%
SECRETARÍA DISTRITAL DE AMBIENTE	73.023	0,7%	49.833	0,7%
UNIDAD ADMINISTRATIVA ESPECIAL DE SERVICIOS PÚBLICOS	70.275	0,7%	29.914	0,4%
INSTITUTO DISTRITAL DE LAS ARTES	64.024	0,6%	53.571	0,8%
INSTITUTO PARA LA ECONOMÍA SOCIAL - IPES	60.042	0,6%	43.847	0,6%
INSTITUTO PARA LA PROTECCIÓN DE LA NIÑEZ Y LA JUVENTUD	56.113	0,5%	39.200	0,6%
SECRETARÍA DISTRITAL DE CULTURA, RECREACIÓN Y DEPORTE	53.502	0,5%	47.938	0,7%
SECRETARÍA DISTRITAL DE GOBIERNO	48.213	0,5%	32.476	0,5%
RENOVACIÓN URBANA	41.477	0,4%	5.868	0,1%
SECRETARÍA DISTRITAL DE HACIENDA	41.047	0,4%	24.251	0,3%
UNIDAD ADMINISTRATIVA ESPECIAL CUERPO OFICIAL DE BOMBEROS	38.482	0,4%	25.082	0,4%
FONDO DE PREVENCIÓN Y ATENCIÓN DE EMERGENCIAS	34.446	0,3%	20.384	0,3%
METROVIVIENDA	26.702	0,2%	24.090	0,3%
INSTITUTO DISTRITAL DE PATRIMONIO CULTURAL	22.032	0,2%	13.349	0,2%
JARDIN BOTÁNICO	21.485	0,2%	18.314	0,3%
SECRETARÍA DISTRITAL DE LA MUJER	15.000	0,1%	12.386	0,2%
SECRETARÍA DISTRITAL DE PLANEACIÓN	14.200	0,1%	13.397	0,2%
INSTITUTO DISTRITAL DE PARTICIPACIÓN Y ACCIÓN COMUNAL	13.542	0,1%	7.343	0,1%
UNIDAD ADMINISTRATIVA ESPECIAL DE CATASTRO	13.320	0,1%	9.975	0,1%
ORQUESTA FILARMÓNICA DE BOGOTÁ	11.614	0,1%	9.087	0,1%
CONTRALORÍA DISTRITAL	11.000	0,1%	4.292	0,1%
FONDO DE PRESTACIONES ECONÓMICAS, CESANTÍAS Y PENSIONES	8.785	0,1%	1.713	0,0%
DEPTO ADTIVO DE LA DEFENSORÍA ESPACIO PUBLICO	8.780	0,1%	8.593	0,1%
CANAL CAPITAL	8.644	0,1%	4.589	0,1%
PERSONERÍA	8.500	0,1%	7.108	0,1%
INSTITUTO DISTRITAL DE TURISMO	7.244	0,1%	6.804	0,1%
IDEP	5.774	0,1%	5.649	0,1%
FUNDACIÓN GILBERTO ALZATE	4.675	0,0%	4.068	0,1%
DEPTO ADTIVO DEL SERVICIO CIVIL	3.040	0,0%	2.267	0,0%
VEEDURÍA	1.500	0,0%	1.442	0,0%
LOTERÍA	705	0,0%	503	0,0%
TOTAL ENTIDADES DISTRITALES	10.703.119	100,0%	7.052.348	100,0%

CONSOLIDADO GENERAL POR ENTIDADES
COMPARATIVO PRESUPUESTO COMPROMISOS (2012 V/S 2013)
MILLONES DE \$

ENTIDAD	2012			2013			Variaciones 2013 v/s 2012			
	Aprop. Disp.	Total	%	Aprop. Disp.	Total	%	Presupuesto		Compromisos	
	29-nov	Compromisos	Ejec.	28-nov	Compromisos	Ejec.	\$	%	\$	%
PERSONERÍA	1.200	1.040	86,6%	8.500	7.108	83,6%	7.300	608,3%	6.068	583,6%
SECRETARÍA GENERAL	36.923	22.340	60,5%	152.120	108.541	71,4%	115.197	312,0%	86.201	385,9%
VEEDURÍA	500	355	70,9%	1.500	1.442	96,1%	1.000	200,0%	1.087	306,6%
SECRETARÍA DE GOBIERNO	55.704	37.148	66,7%	48.213	32.476	67,4%	-7.491	-13,4%	-4.672	-12,6%
SECRETARÍA DISTRITAL DE HACIENDA	46.814	17.663	37,7%	41.047	24.251	59,1%	-5.767	-12,3%	6.588	37,3%
SECRETARÍA DE EDUCACIÓN	2.376.108	1.813.240	76,3%	3.106.654	2.227.884	71,7%	730.546	30,7%	414.645	22,9%
SECRETARÍA DISTRITAL DE MOVILIDAD	206.572	107.934	52,3%	189.851	142.788	75,2%	-16.721	-8,1%	34.853	32,3%
SECRETARÍA DISTRITAL DE DESARROLLO ECONÓMICO	51.750	25.769	49,8%	77.547	72.462	93,4%	25.796	49,8%	46.693	181,2%
SECRETARÍA DISTRITAL DEL HABITAT	67.457	22.526	33,4%	139.380	114.378	82,1%	71.923	106,6%	91.852	407,8%
SECRETARÍA DISTRITAL DE CULTURA, RECREACIÓN Y DEPORTE	22.897	20.936	91,4%	53.502	47.938	89,6%	30.605	133,7%	27.001	129,0%
SECRETARÍA DISTRITAL DE PLANEACIÓN	23.000	18.057	78,5%	14.200	13.397	94,3%	-8.800	-38,3%	-4.660	-25,8%
SECRETARÍA DISTRITAL DE LA MUJER	0	0	0,0%	15.000	12.386	82,6%	15.000	n/a	12.386	n/a
SECRETARÍA DISTRITAL DE INTEGRACIÓN SOCIAL	539.434	473.192	87,7%	912.357	696.878	76,4%	372.923	69,1%	223.686	47,3%
DEPTO ADTIVO DEL SERVICIO CIVIL	2.044	800	39,1%	3.040	2.267	74,6%	996	48,7%	1.467	183,5%
SECRETARÍA DISTRITAL DE MEDIO AMBIENTE	45.136	34.072	75,5%	73.023	49.833	68,2%	27.887	61,8%	15.761	46,3%
DEPTO ADTIVO DE LA DEFENSORÍA ESPACIO PUBLICO	7.549	5.897	78,1%	8.780	8.593	97,9%	1.231	16,3%	2.695	45,7%
UNIDAD ADMINISTRATIVA ESPECIAL CUERPO OFICIAL DE BOMBEROS	32.949	16.927	51,4%	38.482	25.082	65,2%	5.533	16,8%	8.155	48,2%
INSTITUTO PARA LA ECONOMÍA SOCIAL - IPES	41.093	27.791	67,6%	60.042	43.847	73,0%	18.949	46,1%	16.057	57,8%
FONDO FINANCIERO DE SALUD	1.628.861	1.017.095	62,4%	2.195.216	1.466.847	66,8%	566.354	34,8%	449.752	44,2%
FOPAE	32.037	20.936	65,3%	34.446	20.384	59,2%	2.409	7,5%	-552	-2,6%
INSTITUTO DE DESARROLLO URBANO	1.006.527	333.072	33,1%	577.731	215.989	37,4%	-428.796	-42,6%	-117.082	-35,2%
FONDO DE PRESTACIONES ECONÓMICAS, CESANTÍAS Y PENSIONES	4.999	923	18,5%	8.785	1.713	19,5%	3.787	75,8%	790	85,6%
CAJA DE LA VIVIENDA POPULAR	44.467	27.583	62,0%	173.923	68.545	39,4%	129.456	291,1%	40.962	148,5%
INSTITUTO DE RECREACIÓN Y DEPORTE	118.800	84.501	71,1%	130.593	86.498	66,2%	11.793	9,9%	1.998	2,4%
INSTITUTO DISTRITAL DE PATRIMONIO CULTURAL	11.421	6.666	58,4%	22.032	13.349	60,6%	10.611	92,9%	6.683	100,3%
IDIPRON	80.653	44.945	55,7%	56.113	39.200	69,9%	-24.540	-30,4%	-5.745	-12,8%
FUNDACIÓN GILBERTO ALZATE	3.466	2.700	77,9%	4.675	4.068	87,0%	1.209	34,9%	1.368	50,6%
ORQUESTA FILARMÓNICA DE BOGOTÁ	6.480	6.202	95,7%	11.614	9.087	78,2%	5.134	79,2%	2.885	46,5%
FONDO DE VIGILANCIA Y SEGURIDAD	171.058	106.374	62,2%	141.790	111.247	78,5%	-29.268	-17,1%	4.873	4,6%
JARDIN BOTÁNICO	19.000	10.253	54,0%	21.485	18.314	85,2%	2.485	13,1%	8.062	78,6%
IDEP	4.907	3.120	63,6%	5.774	5.649	97,8%	867	17,7%	2.529	81,0%
INSTITUTO DISTRITAL DE PARTICIPACIÓN Y ACCIÓN COMUNAL	17.324	15.130	87,3%	13.542	7.343	54,2%	-3.783	-21,8%	-7.787	-51,5%
INSTITUTO DISTRITAL DE TURISMO	10.004	8.421	84,2%	7.244	6.804	93,9%	-2.760	-27,6%	-1.617	-19,2%
INSTITUTO DISTRITAL DE LAS ARTES	28.764	25.564	88,9%	64.024	53.571	83,7%	35.260	122,6%	28.007	109,6%
UNIDAD ADMINISTRATIVA ESPECIAL DE CATASTRO	15.500	11.492	74,1%	13.320	9.975	74,9%	-2.180	-14,1%	-1.518	-13,2%
UNIDAD ADMINISTRATIVA ESPECIAL DE REHABILITACIÓN Y MANTO. VIAL	142.122	32.546	22,9%	309.663	194.845	62,9%	167.541	117,9%	162.300	498,7%
UNIDAD ADMINISTRATIVA ESPECIAL DE SERVICIOS PÚBLICOS	33.689	9.373	27,8%	70.275	29.914	42,6%	36.586	108,6%	20.541	219,2%
EMP.ACUEDUCTO ALCANTARILLADO "EAAB"	574.719	311.149	54,1%	499.171	111.943	22,4%	-75.548	-13,1%	-199.206	-64,0%
EMP.TRANSMILENIO	1.216.127	569.458	46,8%	1.213.370	883.807	72,8%	-2.757	-0,2%	314.349	55,2%
METROVIVIENDA	20.669	7.765	37,6%	26.702	24.090	90,2%	6.032	29,2%	16.325	210,2%
CANAL CAPITAL	4.500	1.663	37,0%	8.644	4.589	53,1%	4.144	92,1%	2.925	175,9%
LOTERÍA DE BOGOTÁ	1.000	270	27,0%	705	503	71,3%	-295	-29,5%	233	86,4%
RENOVACIÓN URBANA	7.867	5.931	75,4%	41.477	5.868	14,1%	33.611	427,2%	-63	-1,1%
UNIVERSIDAD DISTRITAL	65.572	13.260	20,2%	96.569	22.362	23,2%	30.997	47,3%	9.102	68,6%
CONTRALORÍA DISTRITAL	1.680	480	28,6%	11.000	4.292	39,0%	9.320	554,8%	3.812	794,2%
TOTAL ENTIDADES DISTRITALES	8.829.343	5.322.560	60,3%	10.703.119	7.052.348	65,9%	1.873.777	21,2%	1.729.788	32,5%

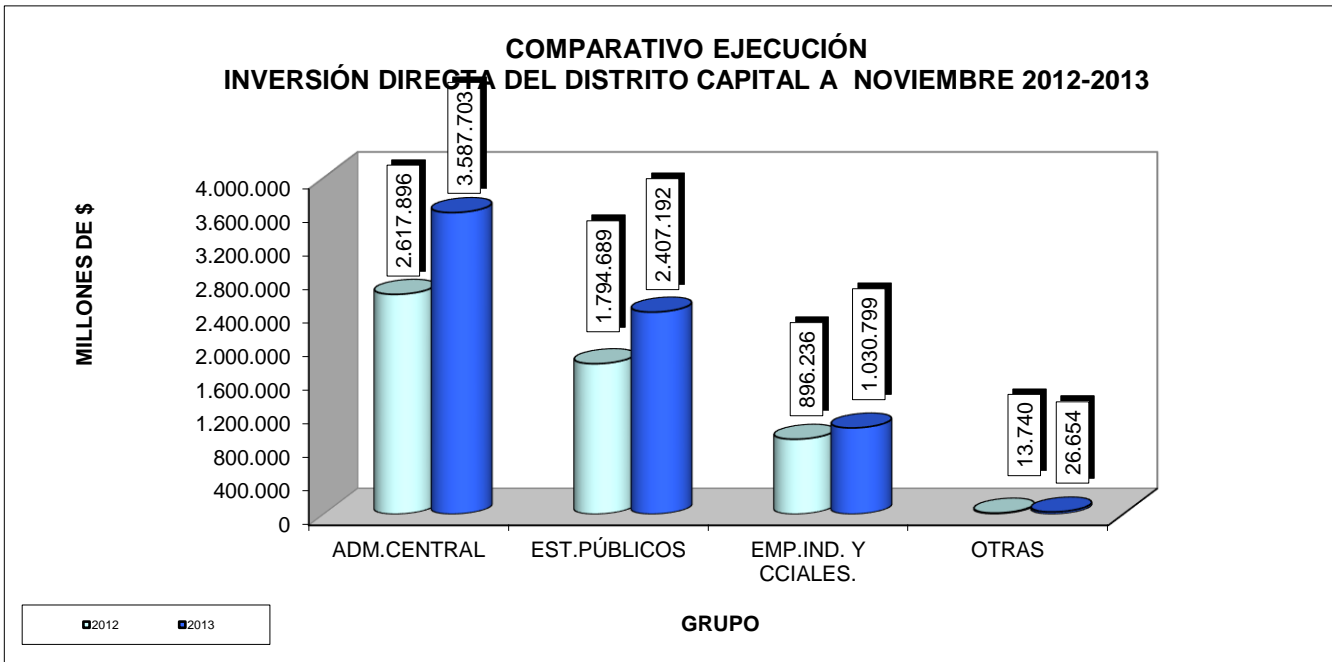
COMPARATIVO EJECUCIÓN
INFORME SEMANAL DE EJECUCIÓN PRESUPUESTAL DE LA INVERSIÓN DIRECTA
 A NOVIEMBRE 2012 - 2013
 EN MILLONES DE \$

ENTIDAD	2012					2013							
	Aprop. Disp. 29-nov	Total Compromisos	% Ejec.	Total Giros	% Giros	Aprop. Disp. 28-nov	Total Compromisos	% Ejec.	% Var. Compr.	CDP por Comprometer	Saldo Aprop. Sin Compr.	Total Giros	% Giros
PERSONERÍA	1.200	1.040	86,6%	271	22,6%	8.500	7.108	83,6%	583,6%	1.236	155	4.595	54,1%
SECRETARÍA GENERAL	36.923	22.340	60,5%	13.351	36,2%	152.120	108.541	71,4%	385,9%	35.857	7.722	47.505	31,2%
VEEDURÍA	500	355	70,9%	81	16,1%	1.500	1.442	96,1%	306,6%	48	11	782	52,2%
SECRETARÍA DE GOBIERNO	55.704	37.148	66,7%	22.487	40,4%	48.213	32.476	67,4%	-12,6%	5.126	10.610	18.422	38,2%
SECRETARÍA DISTRITAL DE HACIENDA	46.814	17.663	37,7%	11.909	25,4%	41.047	24.251	59,1%	37,3%	6.905	9.891	12.266	29,9%
SECRETARÍA DE EDUCACIÓN	2.376.108	1.813.240	76,3%	1.581.234	66,5%	3.106.654	2.227.884	71,7%	22,9%	715.212	163.557	1.713.832	55,2%
SECRETARÍA DISTRITAL DE MOVILIDAD	206.572	107.934	52,3%	59.958	29,0%	189.851	142.788	75,2%	32,3%	39.511	7.552	72.339	38,1%
SECRETARÍA DISTRITAL DE DESARROLLO ECONÓMICO	51.750	25.769	49,8%	13.471	26,0%	77.547	72.462	93,4%	181,2%	2.259	2.826	53.775	69,3%
SECRETARÍA DISTRITAL DEL HABITAT	67.457	22.526	33,4%	15.875	23,5%	139.380	114.378	82,1%	407,8%	21.880	3.122	46.705	33,5%
SECRETARÍA DISTRITAL DE CULTURA, RECREACIÓN Y DEPORTE	22.897	20.936	91,4%	12.465	54,4%	53.502	47.938	89,6%	129,0%	1.980	3.585	33.351	62,3%
SECRETARÍA DISTRITAL DE PLANEACIÓN	23.000	18.057	78,5%	12.908	56,1%	14.200	13.397	94,3%	-25,8%	572	231	7.758	54,6%
SECRETARÍA DISTRITAL DE LA MUJER	0	0	0,0%	0	0,0%	15.000	12.386	82,6%	n/a	2.363	251	4.293	28,6%
SECRETARÍA DISTRITAL DE INTEGRACIÓN SOCIAL	539.434	473.192	87,7%	354.272	65,7%	912.357	696.878	76,4%	47,3%	157.099	58.380	384.144	42,1%
DEPTO ADTIVO DEL SERVICIO CIVIL	2.044	800	39,1%	206	10,1%	3.040	2.267	74,6%	183,5%	442	331	1.296	42,6%
SECRETARÍA DISTRITAL DE MEDIO AMBIENTE	45.136	34.072	75,5%	18.388	40,7%	73.023	49.833	68,2%	46,3%	6.999	16.191	26.232	35,9%
DEPTO ADTIVO DE LA DEFENSORÍA ESPACIO PUBLICO	7.549	5.897	78,1%	3.825	50,7%	8.780	8.593	97,9%	45,7%	175	13	5.554	63,3%
UNIDAD ADMINISTRATIVA ESPECIAL CUERPO OFICIAL DE BOMBAS	32.949	16.927	51,4%	10.115	30,7%	38.482	25.082	65,2%	48,2%	6.185	7.216	12.675	32,9%
TOTAL ADMINISTRACIÓN CENTRAL	3.516.037	2.617.896	74,5%	2.130.814	60,6%	4.883.195	3.587.703	73,5%	37,0%	1.003.848	291.645	2.445.523	50,1%
INSTITUTO PARA LA ECONOMÍA SOCIAL - IPES	41.093	27.791	67,6%	19.017	46,3%	60.042	43.847	73,0%	57,8%	7.626	8.568	21.327	35,5%
FONDO FINANCIERO DE SALUD	1.628.861	1.017.095	62,4%	794.577	48,8%	2.195.216	1.466.847	66,8%	44,2%	274.706	453.662	970.590	44,2%
FOPAE	32.037	20.936	65,3%	14.789	46,2%	34.446	20.384	59,2%	-2,6%	5.440	8.622	10.345	30,0%
INSTITUTO DE DESARROLLO URBANO	1.006.527	333.072	33,1%	174.818	17,4%	577.731	215.989	37,4%	-35,2%	202.704	159.037	73.465	12,7%
FONDO DE PRESTACIONES ECONÓMICAS, CESANTÍAS Y PENSIONES	4.999	923	18,5%	401	8,0%	8.785	1.713	19,5%	85,6%	6.808	265	345	3,9%
CAJA DE LA VIVIENDA POPULAR	44.467	27.583	62,0%	13.032	29,3%	173.923	68.545	39,4%	148,5%	73.146	32.232	39.641	22,8%
INSTITUTO DE RECREACIÓN Y DEPORTE	118.800	84.501	71,1%	43.839	36,9%	130.593	86.498	66,2%	2,4%	32.089	12.006	54.660	41,9%
INSTITUTO DISTRITAL DE PATRIMONIO CULTURAL	11.421	6.666	58,4%	3.530	30,9%	22.032	13.349	60,6%	100,3%	5.544	3.139	5.286	24,0%
IDIPRON	80.653	44.945	55,7%	28.586	35,4%	56.113	39.200	69,9%	-12,8%	9.749	7.164	27.266	48,6%
FUNDACIÓN GILBERTO ALZATE	3.466	2.700	77,9%	2.220	64,0%	4.675	4.068	87,0%	50,6%	255	352	2.517	53,8%
ORQUESTA FILARMÓNICA DE BOGOTÁ	6.480	6.202	95,7%	4.477	69,1%	11.614	9.087	78,2%	46,5%	667	1.860	5.751	49,5%
FONDO DE VIGILANCIA Y SEGURIDAD	171.058	106.374	62,2%	48.227	28,2%	141.790	111.247	78,5%	4,6%	26.009	4.535	67.133	47,3%
JARDIN BOTÁNICO	19.000	10.253	54,0%	5.570	29,3%	21.485	18.314	85,2%	78,6%	2.679	491	7.841	36,5%
IDEP	4.907	3.120	63,6%	1.818	37,1%	5.774	5.649	97,8%	81,0%	42	83	2.800	48,5%
INSTITUTO DISTRITAL DE PARTICIPACIÓN Y ACCIÓN COMUNAL	17.324	15.130	87,3%	9.862	56,9%	13.542	7.343	54,2%	-51,5%	1.705	4.494	5.257	38,8%
INSTITUTO DISTRITAL DE TURISMO	10.004	8.421	84,2%	4.117	41,2%	7.244	6.804	93,9%	-19,2%	144	296	3.819	52,7%
INSTITUTO DISTRITAL DE LAS ARTES	28.764	25.564	88,9%	20.925	72,7%	64.024	53.571	83,7%	109,6%	5.694	4.759	31.012	48,4%
UNIDAD ADMINISTRATIVA ESPECIAL DE CATASTRO	15.500	11.492	74,1%	5.569	35,9%	13.320	9.975	74,9%	-13,2%	2.129	1.217	5.310	39,9%
UNIDAD ADMINISTRATIVA ESPECIAL DE REHABILITACIÓN Y MANUTENCIÓN	142.122	32.546	22,9%	11.846	8,3%	309.663	194.845	62,9%	498,7%	50.136	64.682	60.194	19,4%
UNIDAD ADMINISTRATIVA ESPECIAL DE SERVICIOS PÚBLICOS	33.689	9.373	27,8%	5.634	16,7%	70.275	29.914	42,6%	219,2%	12.716	27.644	21.155	30,1%
TOTAL ESTABLECIMIENTOS PÚBLICOS	3.421.173	1.794.689	52,5%	1.212.855	35,5%	3.922.287	2.407.192	61,4%	34,1%	719.987	795.108	1.415.711	36,1%
TOTAL PRESUPUESTO ANUAL	6.937.210	4.412.584	63,6%	3.343.669	48,2%	8.805.482	5.994.894	68,1%	35,9%	1.723.835	1.086.752	3.861.233	43,9%
EMP.ACUEDUCTO ALCANTARILLADO "EAAB"	574.719	311.149	54,1%	43.378	7,5%	499.171	111.943	22,4%	-64,0%	0	387.228	29.303	5,9%
EMP.TRANSMILENIO	1.216.127	569.458	46,8%	313.935	25,8%	1.213.370	883.807	72,8%	55,2%	0	329.563	705.857	58,2%
METROVIVIENDA	20.669	7.765	37,6%	5.375	26,0%	26.702	24.090	90,2%	210,2%	0	2.611	21.681	81,2%
CANAL CAPITAL	4.500	1.663	37,0%	964	21,4%	8.644	4.589	53,1%	175,9%	0	4.056	2.835	32,8%
LOTERÍA DE BOGOTÁ	1.000	270	27,0%	111	11,1%	705	503	71,3%	86,4%	0	202	314	44,5%
RENOVACIÓN URBANA	7.867	5.931	75,4%	3.227	41,0%	41.477	5.868	14,1%	-1,1%	0	35.609	4.471	10,8%
TOTAL EMPRESAS INDUSTRIALES Y COMERCIALES	1.824.881	896.236	49,1%	366.990	20,1%	1.790.069	1.030.799	57,6%	15,0%	0	759.270	764.460	42,7%
UNIVERSIDAD DISTRITAL	65.572	13.260	20,2%	2.137	3,3%	96.569	22.362	23,2%	68,6%	56.589	17.617	13.625	14,1%
CONTRALORÍA DISTRITAL	1.680	480	28,6%	0	0,0%	11.000	4.292	39,0%	794,2%	6.675	33	894	8,1%
TOTAL OTRAS	67.252	13.740	20,4%	2.137	3,2%	107.569	26.654	24,8%	94,0%	63.264	17.650	14.518	13,5%
TOTAL ENTIDADES DISTRITALES	8.829.343	5.322.560	60,3%	3.712.796	42,1%	10.703.119	7.052.348	65,9%	32,5%	1.787.099	1.863.673	4.640.212	43,4%

Elaboró: SDH-DDP-SFD.

La columna CDP por comprometer, no incluye los Certificados de Disponibilidad Presupuestal con intención de suspensión.

**COMPARATIVO EJECUCIÓN
INVERSIÓN DIRECTA DEL DISTRITO CAPITAL A NOVIEMBRE 2012-2013**



CONSOLIDADO GENERAL POR ENTIDADES
INFORME SEMANAL DE EJECUCIÓN PRESUPUESTAL DE LA INVERSIÓN DIRECTA
Fecha Inicial Semana:22-NOV-2013 Fecha Final Semana:28-NOV-2013

EN MILLONES \$													
ENTIDAD	APROPIACIÓN VIGENTE	SUSPENSIONES	APROPIACIÓN DISPONIBLE	COMPROMISOS SEMANA	TOTAL COMPROMISOS ACUMULADO	% EJEC. PRESUP	AUTORIZACIÓN DE GIRO SEMANA	AUTORIZACIÓN DE GIRO ACUMULADO	% AUTORIZ. GIRO	CDP POR COMPROM.	SALDO APROPIACIÓN SIN COMPROMETER	FECHA ÚLTIMA ACTUALIZACIÓN	
PERSONERÍA	8.500	0	8.500	44	7.108	83,6%	697	4.595	54,1%	1.236	155	28-nov	
SECRETARÍA GENERAL	172.120	20.000	152.120	751	108.541	71,4%	9.219	47.505	31,2%	35.857	7.722	28-nov	
VEEDURÍA	1.500	0	1.500	0	1.442	96,1%	59	782	52,2%	48	11	28-nov	
SECRETARÍA DE GOBIERNO	48.213	0	48.213	419	32.476	67,4%	0	18.422	38,2%	5.126	10.610	28-nov	
SECRETARÍA DISTRITAL DE HACIENDA	41.047	0	41.047	252	24.251	59,1%	255	12.266	29,9%	6.905	9.891	28-nov	
SECRETARÍA DE EDUCACIÓN	3.106.654	0	3.106.654	22.315	2.227.884	71,7%	176.552	1.713.832	55,2%	715.212	163.557	28-nov	
SECRETARÍA DISTRITAL DE MOVILIDAD	189.851	0	189.851	5.562	142.788	75,2%	5.814	72.339	38,1%	39.511	7.552	28-nov	
SECRETARÍA DISTRITAL DE DESARROLLO ECONÓMICO	77.547	0	77.547	536	72.462	93,4%	2.137	53.775	69,3%	2.259	2.826	28-nov	
SECRETARÍA DISTRITAL DEL HABITAT	239.380	100.000	139.380	6.112	114.378	82,1%	12.079	46.705	33,5%	21.880	3.122	28-nov	
SECRETARÍA DISTRITAL DE CULTURA.RECREACIÓN Y DEPORTE	53.502	0	53.502	95	47.938	89,6%	667	33.351	62,3%	1.980	3.585	28-nov	
SECRETARÍA DISTRITAL DE PLANEACIÓN	14.200	0	14.200	22	13.397	94,3%	238	7.758	54,6%	572	231	28-nov	
SECRETARÍA DISTRITAL DE LA MUJER	15.000	0	15.000	-26	12.386	82,6%	860	4.293	28,6%	2.363	251	28-nov	
SECRETARÍA DISTRITAL DE INTEGRACIÓN SOCIAL	912.357	0	912.357	5.947	696.878	76,4%	21.723	384.144	42,1%	157.099	58.380	28-nov	
DEPTO ADTIVO DEL SERVICIO CIVIL	3.040	0	3.040	0	2.267	74,6%	6	1.296	42,6%	442	331	28-nov	
SECRETARÍA DISTRITAL DE AMBIENTE	73.023	0	73.023	147	49.833	68,2%	336	26.232	35,9%	6.999	16.191	28-nov	
DEPTO ADTIVO DE LA DEFENSORÍA ESPACIO PUBLICO	8.780	0	8.780	1	8.593	97,9%	246	5.554	63,3%	175	13	28-nov	
UNIDAD ADMINISTRATIVA ESPECIAL CUERPO OFICIAL DE BOMBEROS	38.482	0	38.482	517	25.082	65,2%	666	12.675	32,9%	6.185	7.216	28-nov	
TOTAL ADMINISTRACIÓN CENTRAL	5.003.195	120.000	4.883.195	42.694	3.587.703	73,5%	231.556	2.445.523	50,1%	1.003.848	291.645		
INSTITUTO PARA LA ECONOMÍA SOCIAL - IPES	60.042	0	60.042	312	43.847	73,0%	319	21.327	35,5%	7.626	8.568	28-nov	
FONDO FINANCIERO DE SALUD	2.195.216	0	2.195.216	5.618	1.466.847	66,8%	35.291	970.590	44,2%	274.706	453.662	28-nov	
FOPAE	34.446	0	34.446	114	20.384	59,2%	647	10.345	30,0%	5.440	8.622	28-nov	
INSTITUTO DE DESARROLLO URBANO	778.731	201.000	577.731	6.554	215.989	37,4%	69	73.465	12,7%	202.704	159.037	28-nov	
FONDO DE PRESTACIONES ECONÓMICAS, CESANTÍAS Y PENSIONES	8.785	0	8.785	0	1.713	19,5%	150	345	3,9%	6.808	265	28-nov	
CAJA DE LA VIVIENDA POPULAR	173.923	0	173.923	17.725	68.545	39,4%	10.908	39.641	22,8%	73.146	32.232	28-nov	
INSTITUTO DE RECREACIÓN Y DEPORTE	144.670	14.077	130.593	3.000	86.498	66,2%	3.452	54.660	41,9%	32.089	12.006	28-nov	
INSTITUTO DISTRITAL DE PATRIMONIO CULTURAL	22.032	0	22.032	3.594	13.349	60,6%	892	5.286	24,0%	5.544	3.139	28-nov	
IDIPRON	61.613	5.500	56.113	1.218	39.200	69,9%	1.439	27.266	48,6%	9.749	7.164	28-nov	
FUNDACIÓN GILBERTO ALZATE	4.675	0	4.675	127	4.068	87,0%	352	2.517	53,8%	255	352	28-nov	
ORQUESTA FILARMÓNICA DE BOGOTÁ	11.614	0	11.614	97	9.087	78,2%	35	5.751	49,5%	667	1.860	28-nov	
FONDO DE VIGILANCIA Y SEGURIDAD	141.790	0	141.790	76	111.247	78,5%	1.336	67.133	47,3%	26.009	4.535	28-nov	
JARDIN BOTÁNICO	21.485	0	21.485	18	18.314	85,2%	594	7.841	36,5%	2.679	491	28-nov	
IDEP	5.774	0	5.774	39	5.649	97,8%	606	2.800	48,5%	42	83	28-nov	
INSTITUTO DISTRITAL DE PARTICIPACIÓN Y ACCIÓN COMUNAL	13.542	0	13.542	209	7.343	54,2%	174	5.257	38,8%	1.705	4.494	28-nov	
INSTITUTO DISTRITAL DE TURISMO	7.244	0	7.244	20	6.804	93,9%	186	3.819	52,7%	144	296	28-nov	
INSTITUTO DISTRITAL DE LAS ARTES	64.024	0	64.024	350	53.571	83,7%	2.388	31.012	48,4%	5.694	4.759	28-nov	
UNIDAD ADMINISTRATIVA ESPECIAL DE CATASTRO	13.320	0	13.320	65	9.975	74,9%	79	5.310	39,9%	2.129	1.217	28-nov	
UNIDAD ADMINISTRATIVA ESPECIAL DE REHABILITACIÓN Y MANTO. VIAL	309.663	0	309.663	3.741	194.845	62,9%	6.167	60.194	19,4%	50.136	64.682	28-nov	
UNIDAD ADMINISTRATIVA ESPECIAL DE SERVICIOS PÚBLICOS	70.275	0	70.275	876	29.914	42,6%	1.103	21.155	30,1%	12.716	27.644	28-nov	
TOTAL ESTABLECIMIENTOS PÚBLICOS Y UNIDAD ADM. ESPECIALES	4.142.864	220.577	3.922.287	43.756	2.407.192	61,4%	66.187	1.415.711	36,1%	719.987	795.108		
TOTAL PRESUPUESTO ANUAL	9.146.059	340.577	8.805.482	86.450	5.994.894	68,1%	297.742	3.861.233	43,9%	1.723.835	1.086.752		
EMP. DE ACUEDUCTO Y ALCANTARILLADO	499.171	0	499.171	0	111.943	22,4%	0	29.303	5,9%	0	387.228	31-oct	
LOTERÍA	705	0	705	0	503	71,3%	0	314	44,5%	0	202	31-oct	
CANAL CAPITAL	8.644	0	8.644	0	4.589	53,1%	0	2.835	32,8%	0	4.056	31-oct	
METROVIVIENDA	26.702	0	26.702	0	24.090	90,2%	0	21.681	81,2%	0	2.611	31-oct	
EMP.TRANSMILENIO	1.465.520	252.150	1.213.370	0	883.807	72,8%	0	705.857	58,2%	0	329.563	31-oct	
RENOVACIÓN URBANA	41.477	0	41.477	0	5.868	14,1%	0	4.471	10,8%	0	35.609	31-oct	
TOTAL EMPRESAS INDUSTRIALES Y COMERCIALES	2.042.219	252.150	1.790.069	0	1.030.799	57,6%	0	764.460	42,7%	0	759.270		
UNIVERSIDAD DISTRITAL	96.569	0	96.569	0	22.362	23,2%	0	13.625	14,1%	56.589	17.617	31-oct	
CONTRALORÍA DISTRITAL	11.000	0	11.000	94	4.292	39,0%	233	894	8,1%	6.675	33	28-nov	
TOTAL OTRAS	107.569	0	107.569	94	26.654	24,8%	233	14.518	13,5%	63.264	17.650		
TOTAL ENTIDADES DISTRITALES	11.295.847	592.727	10.703.119	86.544	7.052.348	65,9%	297.976	4.640.212	43,4%	1.787.099	1.863.673		

Elaboró: SDH-DDP-SFD.

La columna CDP por comprometer, no incluye los Certificados de Disponibilidad Presupuestal con intención de suspensión.



ALCALDÍA MAYOR
DE BOGOTÁ D.C.
HACIENDA

Secretaría de Hacienda

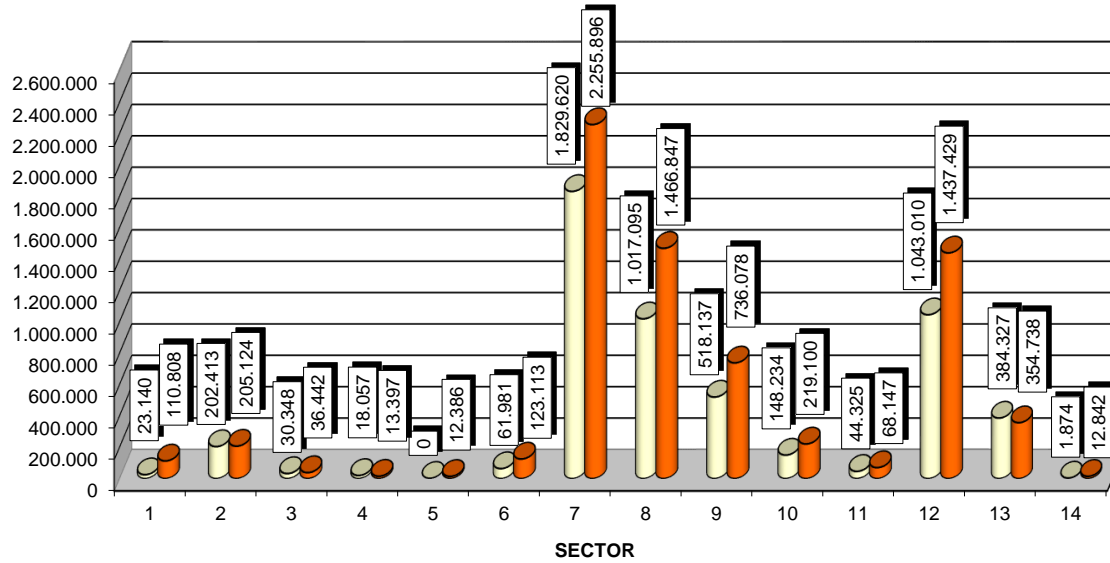
CUADRO COMPARATIVO EJECUCIÓN DIRECTA SECTORIAL
INFORME SEMANAL DE EJECUCIÓN PRESUPUESTAL DE LA INVERSIÓN DIRECTA
A NOVIEMBRE 2012 - 2013
EN MILLONES DE \$

SECTOR	2012					2013						
	Aprop. Disp. 29-nov	Total Compromisos	% Ejec.	Total Giros	% Giros	Aprop. Disp. 28-nov	Total Compromisos	% Ejec.	% Compr.	Saldo por Ejec.	Total Giros	% Giros
Gestión Pública	38.967	23.140	59,4%	13.557	34,8%	155.160	110.808	71,4%	378,9%	44.352	48.801	31,5%
Gobierno, Seguridad y Convivencia	316.621	202.413	63,9%	109.304	34,5%	285.253	205.124	71,9%	1,3%	80.129	119.386	41,9%
Hacienda	68.313	30.348	44,4%	17.989	26,3%	63.857	36.442	57,1%	20,1%	27.416	18.234	28,6%
Planeación	23.000	18.057	78,5%	12.908	56,1%	14.200	13.397	94,3%	-25,8%	803	7.758	54,6%
Mujer	0	0	0,0%	0	0,0%	15.000	12.386	82,6%	n/a	2.614	4.293	28,6%
Desarrollo Económico, Industria y Turismo	102.848	61.981	60,3%	36.605	35,6%	144.832	123.113	85,0%	98,6%	21.719	78.920	54,5%
Educación	2.446.586	1.829.620	74,8%	1.585.189	64,8%	3.208.996	2.255.896	70,3%	23,3%	953.100	1.730.257	53,9%
Salud	1.628.861	1.017.095	62,4%	794.577	48,8%	2.195.216	1.466.847	66,8%	44,2%	728.368	970.590	44,2%
Integración Social	620.087	518.137	83,6%	382.858	61,7%	968.470	736.078	76,0%	42,1%	232.392	411.410	42,5%
Cultura, Recreación y Deporte	196.329	148.234	75,5%	88.420	45,0%	295.085	219.100	74,2%	47,8%	75.985	135.412	45,9%
Ambiente	64.136	44.325	69,1%	23.958	37,4%	94.508	68.147	72,1%	53,7%	26.361	34.073	36,1%
Movilidad	2.571.348	1.043.010	40,6%	560.556	21,8%	2.290.614	1.437.429	62,8%	37,8%	853.185	911.855	39,8%
Hábitat.	748.867	384.327	51,3%	86.521	11,6%	950.928	354.738	37,3%	-7,7%	596.190	162.954	17,1%
Otras Entidades Distritales	3.380	1.874	55,5%	352	10,4%	21.000	12.842	61,2%	585,1%	8.158	6.270	29,9%
TOTAL	8.829.343	5.322.560	60,3%	3.712.796	42,1%	10.703.119	7.052.348	65,9%	32,5%	3.650.772	4.640.212	43,4%

Elaboró: SDH-DDP-SFD.

**COMPARATIVO EJECUCIÓN DE LA INVERSIÓN DIRECTA SECTORIAL
A NOVIEMBRE 2012 - 2013**

MILLONES DE \$



- | | | |
|-----------------------------------|--------------------------------------|--|
| 1. Gestión Pública | 2. Gobierno, Seguridad y Convivencia | 3. Hacienda |
| 4. Planeación | 5. Mujer | 6. Desarrollo Económico, Industria y Turismo |
| 7. Educación | 8. Salud | 9. Integración Social |
| 10. Cultura, Recreación y Deporte | 11. Ambiente | 12. Movilidad |
| 13. Hábitat | 14. Otras Entidades | |



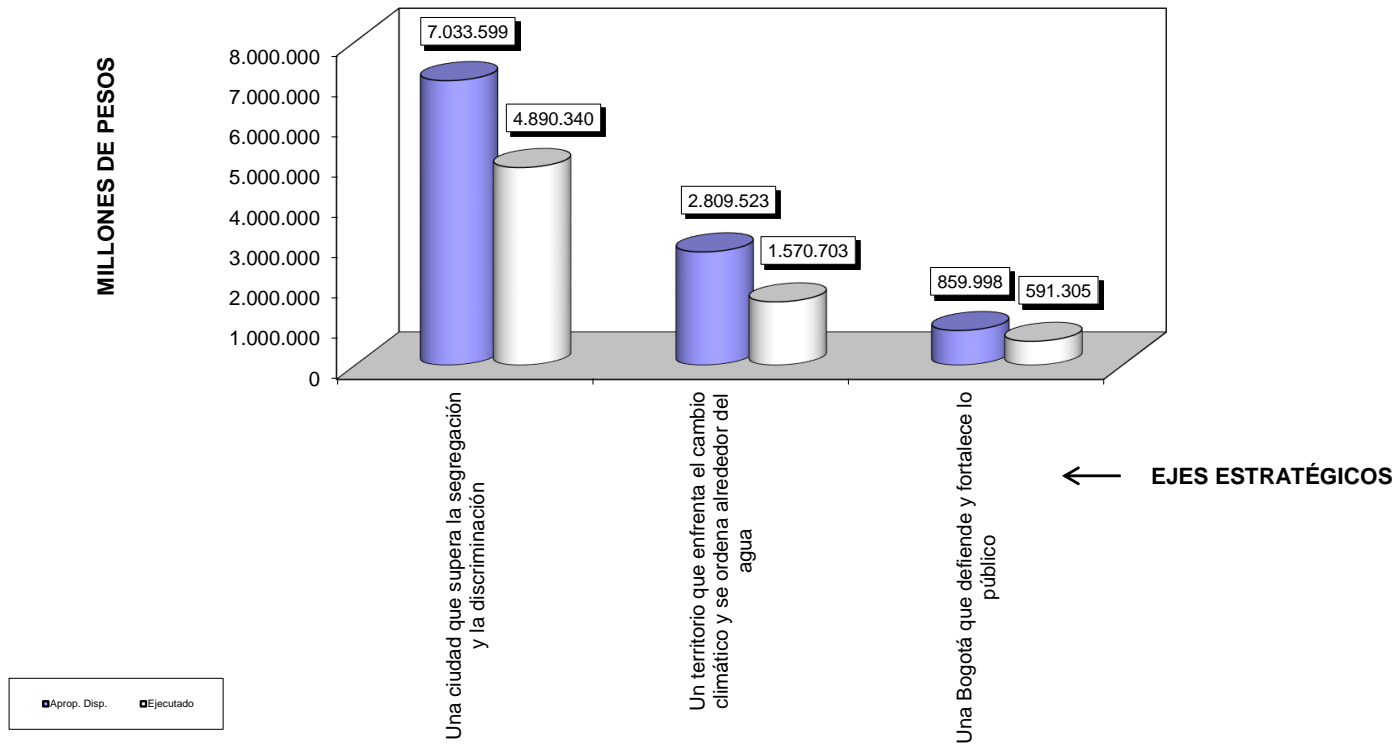
ALCALDÍA MAYOR
DE BOGOTÁ D.C.
HACIENDA

Secretaría de Hacienda

CONSOLIDADO GENERAL
INFORME SEMANAL DE EJECUCIÓN PRESUPUESTAL DE LA INVERSIÓN DIRECTA
A 28 DE NOVIEMBRE DE 2013
POR EJE ESTRATÉGICO
EN MILLONES DE \$

GRUPO/ EJES ESTRATÉGICOS	APROPIACIÓN VIGENTE	SUSPENSIONES	APROPIACIÓN DISPONIBLE	COMPROMISOS SEMANA	TOTAL COMPROMISOS ACUMULADO	% EJEC. PRESUP	AUTORIZACION DE GIRO SEMANA	AUTORIZACION DE GIRO ACUMULADO	% AUTORIZ. GIRO
Administración Central	5.003.195	120.000	4.883.195	42.694	3.587.703	73,5%	231.556	2.445.523	50,1%
Una ciudad que supera la segregación y la discriminación	4.255.495	100.000	4.155.495	33.710	3.047.327	73,3%	211.213	2.122.011	51,1%
Un territorio que enfrenta el cambio climático y se ordena alrededor del agua	282.034	0	282.034	6.836	199.823	70,9%	6.931	103.220	36,6%
Una Bogotá que defiende y fortalece lo público	465.666	20.000	445.666	2.148	340.553	76,4%	13.412	220.292	49,4%
Establecimientos Públicos y Unidades Administrativas Especiales	4.142.864	220.577	3.922.287	43.756	2.407.192	61,4%	66.187	1.415.711	36,1%
Una ciudad que supera la segregación y la discriminación	2.567.935	19.577	2.548.358	26.176	1.710.583	67,1%	53.143	1.121.983	44,0%
Un territorio que enfrenta el cambio climático y se ordena alrededor del agua	1.246.345	183.463	1.062.882	15.424	480.969	45,3%	10.690	170.665	16,1%
Una Bogotá que defiende y fortalece lo público	328.584	17.537	311.047	2.156	215.640	69,3%	2.353	123.063	39,6%
Contraloría de Bogotá	11.000	0	11.000	94	4.292	39,0%	233	894	8,1%
Una ciudad que supera la segregación y la discriminación	0	0	0	0	0	0,0	0	0	0,0
Un territorio que enfrenta el cambio climático y se ordena alrededor del agua	0	0	0	0	0	0,0	0	0	0,0
Una Bogotá que defiende y fortalece lo público	11.000	0	11.000	94	4.292	39,0%	233	894	8,1%
Ente Autónomo Universitario	96.569	0	96.569	0	22.362	23,2%	0	13.625	14,1%
Una ciudad que supera la segregación y la discriminación	90.569	0	90.569	0	21.199	23,4%	0	12.991	14,3%
Un territorio que enfrenta el cambio climático y se ordena alrededor del agua	0	0	0	0	0	0,0	0	0	0,0
Una Bogotá que defiende y fortalece lo público	6.000	0	6.000	0	1.163	19,4%	0	634	10,6%
Empresas Industriales y Comerciales	2.042.219	252.150	1.790.069	0	1.030.799	57,6%	0	764.460	42,7%
Una ciudad que supera la segregación y la discriminación	239.178	0	239.178	0	111.231	46,5%	0	51.379	21,5%
Un territorio que enfrenta el cambio climático y se ordena alrededor del agua	1.716.757	252.150	1.464.607	0	889.911	60,8%	0	697.868	47,6%
Una Bogotá que defiende y fortalece lo público	86.285	0	86.285	0	29.657	34,4%	0	15.213	17,6%
Total Presupuesto General	11.295.847	592.727	10.703.119	86.544	7.052.348	65,9%	297.976	4.640.212	43,4%
Una ciudad que supera la segregación y la discriminación	7.153.176	119.577	7.033.599	59.886	4.890.340	69,5%	264.356	3.308.364	47,0%
Un territorio que enfrenta el cambio climático y se ordena alrededor del agua	3.245.136	435.613	2.809.523	22.260	1.570.703	55,9%	17.621	971.752	34,6%
Una Bogotá que defiende y fortalece lo público	897.535	37.537	859.998	4.398	591.305	68,8%	15.999	360.096	41,9%

COMPARATIVO INVERSIÓN DIRECTA POR EJE ESTRATÉGICO





ALCALDÍA MAYOR
DE BOGOTÁ D.C.
HACIENDA

Secretaría de Hacienda

**COMPARATIVO EJECUCIÓN
FONDOS DE DESARROLLO LOCAL**

INFORME SEMANAL DE EJECUCIÓN PRESUPUESTAL DE LA INVERSIÓN DIRECTA

A NOVIEMBRE 2012 - 2013

EN MILLONES DE \$

FDL	2012					2013					
	Aprop. Disp. 29-nov	Total Compromisos	% Ejec.	Total Giros	% Giros	Aprop. Disp. 28-nov	Total Compromisos	% Ejec.	Saldo Por Ejec.	Total Giros	% Giros
USAQUEN	29.137	7.105	24,4%	1.988	6,8%	21.535	15.804	73,4%	5.731	3.772	17,5%
CHAPINERO	11.270	3.260	28,9%	1.738	15,4%	12.467	9.658	77,5%	2.810	2.853	22,9%
SANTAFE	18.608	7.604	40,9%	3.237	17,4%	20.308	16.905	83,2%	3.403	6.617	32,6%
SAN CRISTOBAL	42.730	12.757	29,9%	9.161	21,4%	50.261	23.522	46,8%	26.739	13.688	27,2%
USME	44.030	15.510	35,2%	7.486	17,0%	41.755	23.311	55,8%	18.444	10.200	24,4%
TUNJUELITO	20.987	7.190	34,3%	3.802	18,1%	19.548	13.191	67,5%	6.357	4.430	22,7%
BOSA	41.934	21.008	50,1%	6.132	14,6%	49.466	41.961	84,8%	7.504	8.285	16,7%
KENNEDY	41.296	9.855	23,9%	5.632	13,6%	48.267	12.605	26,1%	35.662	4.048	8,4%
FONTIBON	18.505	9.236	49,9%	4.420	23,9%	18.684	5.470	29,3%	13.215	2.000	10,7%
ENGATIVA	32.810	9.292	28,3%	5.642	17,2%	34.695	25.017	72,1%	9.678	4.108	11,8%
SUBA	37.776	25.516	67,5%	13.828	36,6%	40.191	36.300	90,3%	3.891	10.770	26,8%
BARRIOS UNIDOS	14.871	4.413	29,7%	1.740	11,7%	16.369	15.187	92,8%	1.182	2.402	14,7%
TEUSAQUILLO	10.701	2.745	25,7%	1.747	16,3%	10.746	4.793	44,6%	5.953	1.441	13,4%
LOS MARTIRES	14.384	3.754	26,1%	1.972	13,7%	15.154	10.338	68,2%	4.816	1.554	10,3%
ANTONIO NARIÑO	14.802	4.391	29,7%	1.914	12,9%	13.756	11.331	82,4%	2.426	2.253	16,4%
PUENTE ARANDA	16.745	7.808	46,6%	2.962	17,7%	17.664	15.352	86,9%	2.312	2.575	14,6%
CANDELARIA	12.888	3.092	24,0%	1.489	11,6%	12.651	6.031	47,7%	6.621	1.813	14,3%
RAFAEL URIBE	47.141	7.511	15,9%	3.977	8,4%	51.786	26.279	50,7%	25.507	11.065	21,4%
CIUDAD BOLIVAR	66.102	25.069	37,9%	13.494	20,4%	81.531	48.332	59,3%	33.199	22.731	27,9%
SUMAPAZ	18.036	5.716	31,7%	2.742	15,2%	13.631	10.331	75,8%	3.301	1.880	13,8%
TOTAL	554.753	192.831	34,8%	95.105	17,1%	590.468	371.717	63,0%	218.751	118.484	20,1%

**CONSOLIDADO GENERAL
FONDOS DE DESARROLLO LOCAL
RANKING POR PORCENTAJE DE EJECUCIÓN**

A 28 DE NOVIEMBRE DE 2013

MILLONES DE \$

FDL	APROPIACION DISPONIBLE	% EJEC. PRESUP	% AUTORIZ. GIRO	PUESTO % EJEC.
BARRIOS UNIDOS	16.369	92,8%	14,7%	1
SUBA	40.191	90,3%	26,8%	2
PUENTE ARANDA	17.664	86,9%	14,6%	3
BOSA	49.466	84,8%	16,7%	4
SANTAFE	20.308	83,2%	32,6%	5
ANTONIO NARIÑO	13.756	82,4%	16,4%	6
CHAPINERO	12.467	77,5%	22,9%	7
SUMAPAZ	13.631	75,8%	13,8%	8
USAQUEN	21.535	73,4%	17,5%	9
ENGATIVA	34.695	72,1%	11,8%	10
LOS MARTIRES	15.154	68,2%	10,3%	11
TUNJUELITO	19.548	67,5%	22,7%	12
CIUDAD BOLIVAR	81.531	59,3%	27,9%	13
USME	41.755	55,8%	24,4%	14
RAFAEL URIBE	51.786	50,7%	21,4%	15
CANDELARIA	12.651	47,7%	14,3%	16
SAN CRISTOBAL	50.261	46,8%	27,2%	17
TEUSAQUILLO	10.746	44,6%	13,4%	18
FONTIBON	18.684	29,3%	10,7%	19
KENNEDY	48.267	26,1%	8,4%	20
TOTAL	590.468	63,0%	20,1%	

**CONSOLIDADO GENERAL
FONDOS DE DESARROLLO LOCAL
RANKING POR MONTO EJECUTADO**

A 28 DE NOVIEMBRE DE 2013

MILLONES DE \$

FDL	APROPIACION DISPONIBLE	MONTO EJECUTADO	% EJEC. PRESUP	% AUTORIZ. GIRO	PUESTO MONTO EJEC.
CIUDAD BOLIVAR	81.531	48.332	59,3%	27,9%	1
BOSA	49.466	41.961	84,8%	16,7%	2
SUBA	40.191	36.300	90,3%	26,8%	3
RAFAEL URIBE	51.786	26.279	50,7%	21,4%	4
ENGATIVA	34.695	25.017	72,1%	11,8%	5
SAN CRISTOBAL	50.261	23.522	46,8%	27,2%	6
USME	41.755	23.311	55,8%	24,4%	7
SANTAFE	20.308	16.905	83,2%	32,6%	8
USAQUEN	21.535	15.804	73,4%	17,5%	9
PUENTE ARANDA	17.664	15.352	86,9%	14,6%	10
BARRIOS UNIDOS	16.369	15.187	92,8%	14,7%	11
TUNJUELITO	19.548	13.191	67,5%	22,7%	12
KENNEDY	48.267	12.605	26,1%	8,4%	13
ANTONIO NARIÑO	13.756	11.331	82,4%	16,4%	14
LOS MARTIRES	15.154	10.338	68,2%	10,3%	15
SUMAPAZ	13.631	10.331	75,8%	13,8%	16
CHAPINERO	12.467	9.658	77,5%	22,9%	17
CANDELARIA	12.651	6.031	47,7%	14,3%	18
FONTIBON	18.684	5.470	29,3%	10,7%	19
TEUSAQUILLO	10.746	4.793	44,6%	13,4%	20
TOTAL	590.468	371.717	63,0%	20,1%	

CONSOLIDADO GENERAL
FONDOS DE DESARROLLO LOCAL
PORCENTAJES DE PARTICIPACIÓN POR APROPIACIÓN Y MONTOS COMPROMETIDOS 2013
A 28 DE NOVIEMBRE DE 2013
MILLONES DE \$

FDL	APROPIACION DISPONIBLE	% PART.	COMPROM. ACUMULADOS	% PART.
CIUDAD BOLIVAR	81.531	13,8%	48.332	13,0%
RAFAEL URIBE	51.786	8,8%	26.279	7,1%
SAN CRISTOBAL	50.261	8,5%	23.522	6,3%
BOSA	49.466	8,4%	41.961	11,3%
KENNEDY	48.267	8,2%	12.605	3,4%
USME	41.755	7,1%	23.311	6,3%
SUBA	40.191	6,8%	36.300	9,8%
ENGATIVA	34.695	5,9%	25.017	6,7%
USAQUEN	21.535	3,6%	15.804	4,3%
SANTAFE	20.308	3,4%	16.905	4,5%
TUNJUELITO	19.548	3,3%	13.191	3,5%
FONTIBON	18.684	3,2%	5.470	1,5%
PUENTE ARANDA	17.664	3,0%	15.352	4,1%
BARRIOS UNIDOS	16.369	2,8%	15.187	4,1%
LOS MARTIRES	15.154	2,6%	10.338	2,8%
ANTONIO NARIÑO	13.756	2,3%	11.331	3,0%
SUMAPAZ	13.631	2,3%	10.331	2,8%
CANDELARIA	12.651	2,1%	6.031	1,6%
CHAPINERO	12.467	2,1%	9.658	2,6%
TEUSAQUILLO	10.746	1,8%	4.793	1,3%
TOTAL	590.468	100,0%	371.717	100,0%



ALCALDÍA MAYOR
DE BOGOTÁ D.C.
HACIENDA

Secretaría de Hacienda

FONDOS DE DESARROLLO LOCAL

INFORME SEMANAL DE EJECUCIÓN PRESUPUESTAL DE LA INVERSIÓN DIRECTA

EN MILLONES DE \$

Fecha Inicial Semana:22-NOV-2013

Fecha Final Semana:28-NOV-2013

Código	Nombre	APROPIACIÓN VIGENTE	SUSPENSIONES	APROPIACIÓN DISPONIBLE	COMPROMISOS SEMANA	TOTAL COMPROMISOS ACUMULADO	% EJEC. PRESUP	AUTORIZACIÓN DE GIRO SEMANA	AUTORIZACIÓN DE GIRO ACUMULADO	% AUTORIZ. GIRO	DISPON. ACUMUL.	FECHA ÚLTIMA ACTUALIZACIÓN
001	USAQUEN	21.535	0	21.535	6.134	15.804	73,4%	316	3.772	17,5%	21.225	28-nov
002	CHAPINERO	12.467	0	12.467	100	9.658	77,5%	126	2.853	22,9%	11.343	28-nov
003	SANTAFE	20.308	0	20.308	1.260	16.905	83,2%	906	6.617	32,6%	20.037	28-nov
004	SAN CRISTOBAL	50.261	0	50.261	771	23.522	46,8%	0	13.688	27,2%	47.529	28-nov
005	USME	41.755	0	41.755	0	23.311	55,8%	1.417	10.200	24,4%	37.313	28-nov
006	TUNJUELITO	19.548	0	19.548	118	13.191	67,5%	76	4.430	22,7%	18.306	28-nov
007	BOSA	49.466	0	49.466	938	41.961	84,8%	77	8.285	16,7%	45.326	28-nov
008	KENNEDY	48.267	0	48.267	66	12.605	26,1%	56	4.048	8,4%	35.737	28-nov
009	FONTIBON	18.684	0	18.684	95	5.470	29,3%	67	2.000	10,7%	16.020	28-nov
010	ENGATIVA	34.695	0	34.695	144	25.017	72,1%	692	4.108	11,8%	31.908	28-nov
011	SUBA	40.191	0	40.191	1.054	36.300	90,3%	986	10.770	26,8%	39.306	28-nov
012	BARRIOS UNIDOS	16.369	0	16.369	269	15.187	92,8%	50	2.402	14,7%	15.714	28-nov
013	TEUSAQUILLO	10.746	0	10.746	7	4.793	44,6%	0	1.441	13,4%	10.490	28-nov
014	LOS MARTIRES	15.154	0	15.154	13	10.338	68,2%	61	1.554	10,3%	14.961	28-nov
015	ANTONIO NARIÑO	13.756	0	13.756	37	11.331	82,4%	153	2.253	16,4%	13.243	28-nov
016	PUENTE ARANDA	17.664	0	17.664	336	15.352	86,9%	90	2.575	14,6%	17.377	28-nov
017	CANDELARIA	12.651	0	12.651	304	6.031	47,7%	38	1.813	14,3%	11.533	28-nov
018	RAFAEL URIBE	51.786	0	51.786	66	26.279	50,7%	56	11.065	21,4%	47.346	28-nov
019	CIUDAD BOLIVAR	81.531	0	81.531	545	48.332	59,3%	56	22.731	27,9%	79.495	28-nov
020	SUMAPAZ	13.631	0	13.631	9	10.331	75,8%	117	1.880	13,8%	13.334	28-nov
TOTAL		590.468	0	590.468	12.265	371.717	63,0%	5.340	118.484	20,1%	547.544	