



ALCALDÍA MAYOR  
DE BOGOTÁ D.C.  
HACIENDA

Secretaría de Hacienda

# EJECUCIÓN PRESUPUESTAL INVERSIÓN DIRECTA DISTRITO CAPITAL

## INFORME SEMANAL A 11 DE SEPTIEMBRE DE 2014

**DIRECCION DISTRITAL DE PRESUPUESTO**  
**SUBDIRECCION DE FINANZAS DISTRITALES**

**Fuente: Sistema de Presupuesto Distrital "PREDIS".**



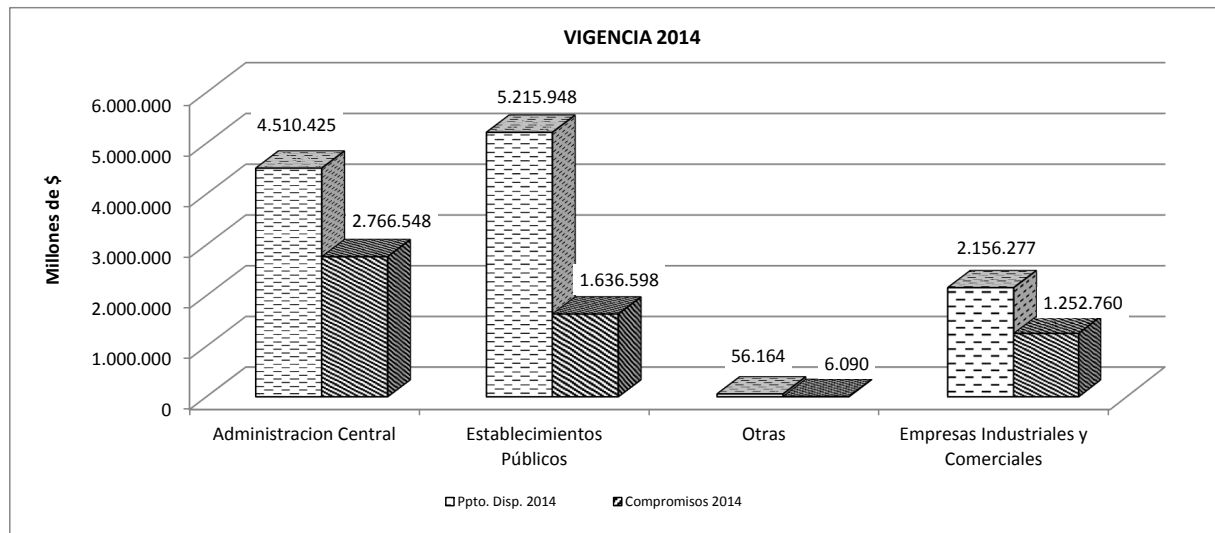
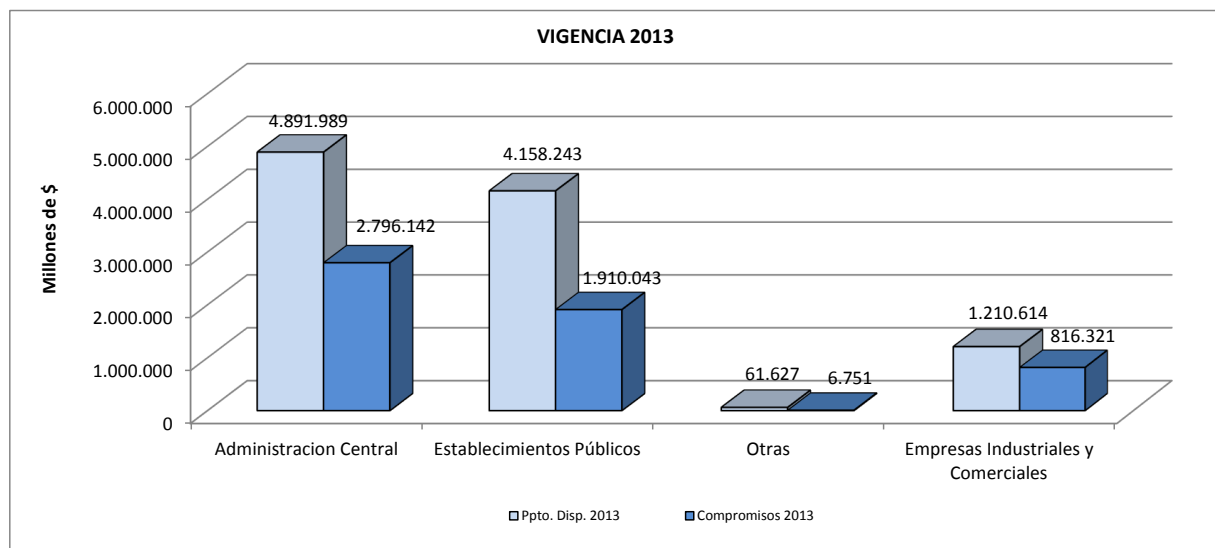
**BOGOTÁ**  
**HUMANANA**

**COMPARATIVO RESUMEN EJECUCIÓN PRESUPUESTAL**  
**INFORME SEMANAL DE EJECUCIÓN PRESUPUESTAL DE LA INVERSIÓN DIRECTA**  
 A SEPTIEMBRE 2013 - 2014  
 EN MILLONES DE \$

GRUPO	EJECUCIÓN INVERSIÓN DIRECTA							Variaciones			
	2013			2014			Saldo por Ejecutar	Presupuesto		Compromisos	
	Aprop. Disp. 12-sep	Total Compromisos	% Ejec.	Aprop. Disp. 11-sep	Total Compromisos	% Ejec.		\$	%	\$	%
ADMINISTRACIÓN CENTRAL	4.891.989	2.796.142	57,2%	4.510.425	2.766.548	61,3%	1.743.878	-381.564	-7,8%	-29.594	-1,1%
ESTABLECIMIENTOS PÚBLICOS	4.158.243	1.910.043	45,9%	5.215.948	1.636.598	31,4%	3.579.350	1.057.705	25,4%	-273.445	-14,3%
OTRAS	61.627	6.751	11,0%	56.164	6.090	10,8%	50.074	-5.463	-8,9%	-661	-9,8%
<b>TOTAL PRESUPUESTO ANUAL</b>	<b>9.111.859</b>	<b>4.712.935</b>	<b>51,7%</b>	<b>9.782.537</b>	<b>4.409.235</b>	<b>45,1%</b>	<b>5.373.302</b>	<b>670.678</b>	<b>7,4%</b>	<b>-303.700</b>	<b>-6,4%</b>
EMPRESAS INDUSTRIALES Y COMERCIALES	1.210.614	816.321	67,4%	2.156.277	1.252.760	58,1%	903.517	945.663	78,1%	436.439	53,5%
<b>TOTAL ENTIDADES DISTRITALES</b>	<b>10.322.473</b>	<b>5.529.256</b>	<b>53,6%</b>	<b>11.938.814</b>	<b>5.661.995</b>	<b>47,4%</b>	<b>6.276.819</b>	<b>1.616.341</b>	<b>15,7%</b>	<b>132.739</b>	<b>2,4%</b>

Elaboró: SDH-DDP-SFD.

Nota: La ejecución presupuestal de las Empresas Industriales y Comerciales para las vigencias 2013 y 2014 se registra con corte a 31 de julio.



**CONSOLIDADO GENERAL POR ENTIDADES**

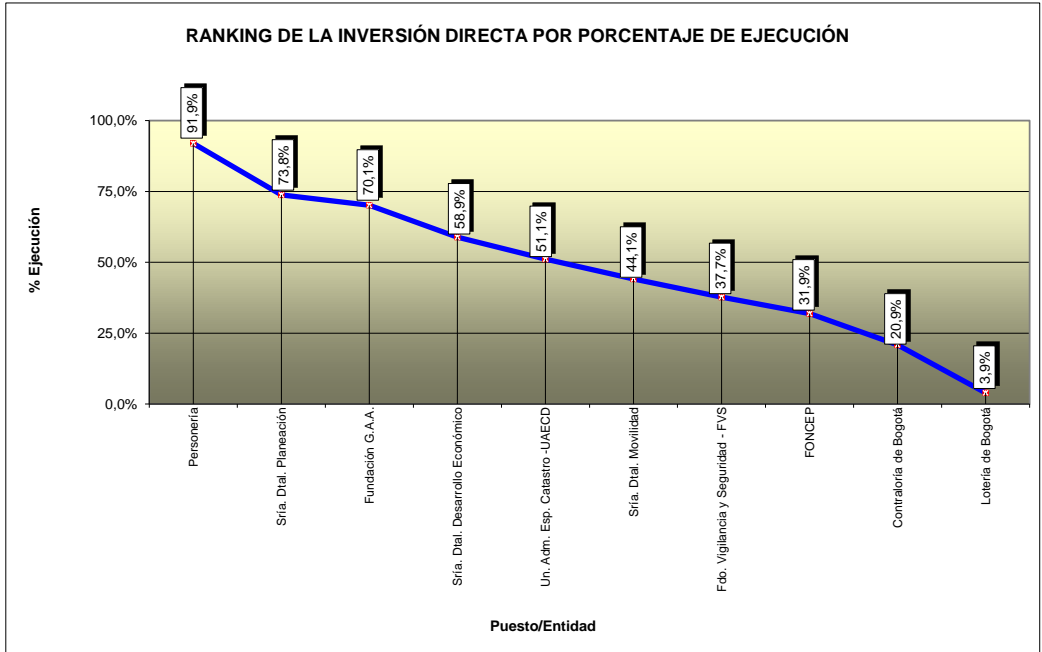
RANKING POR PORCENTAJE DE EJECUCIÓN

A 11 DE SEPTIEMBRE DE 2014

MILLONES DE \$

Secretaría de Hacienda

ENTIDAD	APROPIACIÓN DISPONIBLE	% EJEC. PRESUP	% AUTORIZ. GIRO	PUESTO % EJEC.
PERSONERÍA	8.974	91,9%	58,5%	1
DEPTO ADTIVO DE LA DEFENSORÍA ESPACIO PUB	8.974	83,0%	43,0%	2
VEEDURÍA	1.188	80,9%	54,7%	3
ORQUESTA FILARMÓNICA DE BOGOTÁ	14.917	78,5%	42,8%	4
SECRETARÍA DISTRITAL DE PLANEACIÓN	11.858	73,8%	34,9%	5
INSTITUTO DISTRITAL DE LAS ARTES	74.763	73,3%	41,6%	6
SECRETARÍA DE GOBIERNO	57.853	72,0%	43,8%	7
SECRETARÍA DISTRITAL DE INTEGRACIÓN SOCIAL	832.130	70,8%	34,2%	8
DEPTO ADTIVO DEL SERVICIO CIVIL	2.125	70,3%	56,9%	9
FUNDACIÓN GILBERTO ALZATE	3.320	70,1%	42,0%	10
IDEP	6.026	68,5%	21,8%	11
JARDIN BOTÁNICO	23.730	66,4%	31,6%	12
SECRETARÍA DE EDUCACIÓN	2.830.686	61,5%	43,2%	13
EMP.TRANSMILENIO	1.571.008	59,7%	29,7%	14
SECRETARÍA DISTRITAL DE CULTURA,RECREACIÓN Y DEPORTE	54.118	59,7%	35,1%	14
SECRETARÍA DISTRITAL DE DESARROLLO ECONÓMICO	43.320	58,9%	31,7%	15
IDIPRON	77.071	57,1%	35,2%	16
EMP. DE ACUEDUCTO Y ALCANTARILLADO	517.124	56,5%	5,9%	17
SECRETARÍA DISTRITAL DEL HABITAT	166.276	55,4%	11,5%	18
SECRETARÍA GENERAL	121.671	52,1%	27,1%	19
UNIDAD ADMINISTRATIVA ESPECIAL DE CATASTRO	15.049	51,1%	26,2%	20
SECRETARÍA DISTRITAL DE LA MUJER	24.083	48,4%	17,3%	21
SECRETARÍA DISTRITAL DE HACIENDA	40.071	47,9%	18,2%	22
INSTITUTO PARA LA ECONOMÍA SOCIAL - IPES	47.243	46,4%	27,3%	23
FONDO FINANCIERO DE SALUD	2.281.439	45,7%	31,1%	24
SECRETARÍA DISTRITAL DE MOVILIDAD	174.556	44,1%	18,9%	25
UNIDAD ADMINISTRATIVA ESPECIAL CUERPO OFICIAL DE BOMBEROS	32.000	43,2%	16,5%	26
CANAL CAPITAL	14.931	41,7%	16,4%	27
INSTITUTO DE RECREACIÓN Y DEPORTE	210.246	39,7%	21,1%	28
INSTITUTO DISTRITAL DE PARTICIPACIÓN Y ACCIÓN COMUNAL	18.500	38,6%	28,1%	29
FONDO DE VIGILANCIA Y SEGURIDAD	156.682	37,7%	15,5%	30
METROVIVIENDA	38.779	36,5%	30,9%	31
CAJA DE LA VIVIENDA POPULAR	80.334	34,9%	21,1%	32
SECRETARÍA DISTRITAL DE AMBIENTE	100.542	32,9%	17,3%	33
UNIDAD ADMINISTRATIVA ESPECIAL DE REHABILITACIÓN Y MANTO. VIAL	189.026	32,1%	9,2%	34
FONDO DE PRESTACIONES ECONÓMICAS, CESANTÍAS Y PENSIONES	8.299	31,9%	19,0%	35
INSTITUTO DISTRITAL DE PATRIMONIO CULTURAL	23.395	31,0%	20,4%	36
INSTITUTO DISTRITAL DE TURISMO	13.500	29,7%	15,9%	37
UNIDAD ADMINISTRATIVA ESPECIAL DE SERVICIOS PÚBLICOS	187.701	25,3%	5,2%	38
FOPAE	83.302	25,2%	10,1%	39
CONTRALORÍA DISTRITAL	8.164	20,9%	0,9%	40
RENOVACIÓN URBANA	13.939	11,3%	6,5%	41
UNIVERSIDAD DISTRITAL	48.000	9,1%	4,4%	42
INSTITUTO DE DESARROLLO URBANO	1.701.407	6,5%	2,0%	43
LOTERÍA	497	3,9%	3,9%	44
<b>TOTAL ENTIDADES DISTRITALES</b>	<b>11.938.814</b>	<b>47,4%</b>	<b>26,7%</b>	



47,4%

\*\*

Elaboró: SDH-DDP-SFD.

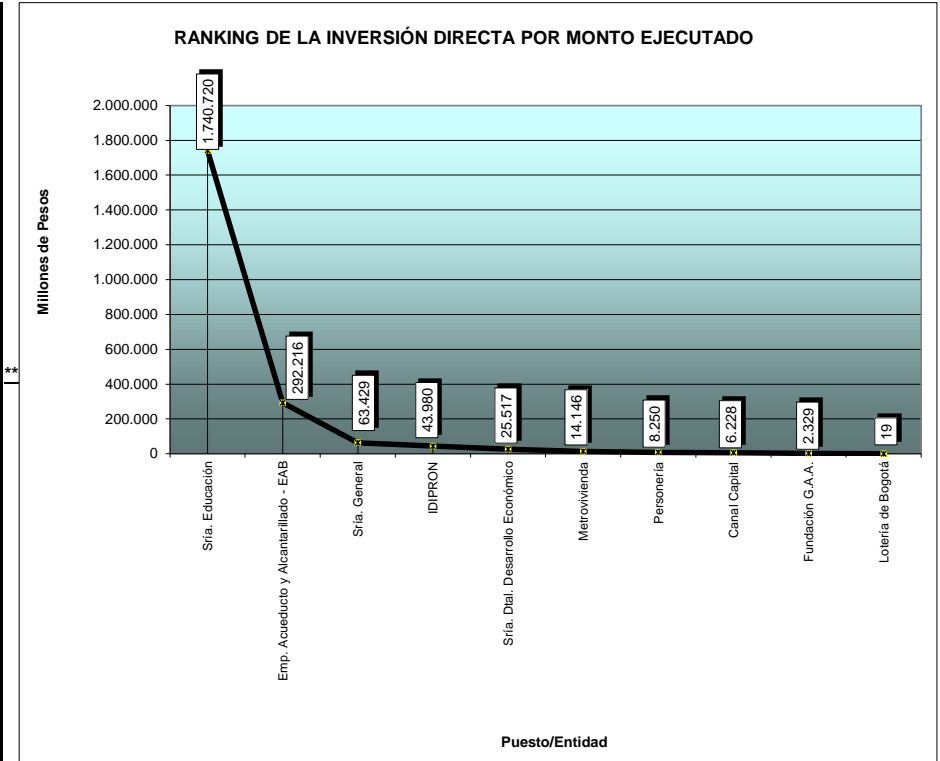
\*\* El Presupuesto Disponible de la vigencia 2014, incluye \$117.000 millones correspondientes al pago inicial y primer pago para el cumplimiento de la sentencia del Relleno Sanitario Doña Juana, los cuales solo podrán ser ejecutados cuando se defina el incidente de impacto fiscal y esté ejecutoriada la sentencia.



**CONSOLIDADO GENERAL POR ENTIDADES**  
RANKING POR MONTO EJECUTADO  
A 11 DE SEPTIEMBRE DE 2014  
MILLONES DE \$

ENTIDAD	APROPIACION DISPONIBLE	MONTO EJECUTADO	% EJEC. PRESUP	% AUTORIZ. GIRO	PUESTO MONTO EJEC.
SECRETARÍA DE EDUCACIÓN	2.830.686	1.740.720	61,5%	43,2%	1
FONDO FINANCIERO DE SALUD	2.281.439	1.043.107	45,7%	31,1%	2
EMP.TRANSMILENIO	1.571.008	938.581	59,7%	29,7%	3
SECRETARÍA DISTRITAL DE INTEGRACIÓN SOCIAL	832.130	589.119	70,8%	34,2%	4
EMP. DE ACUEDUCTO Y ALCANTARILLADO	517.124	292.216	56,5%	5,9%	5
INSTITUTO DE DESARROLLO URBANO	1.701.407	110.345	6,5%	2,0%	6
SECRETARÍA DISTRITAL DEL HABITAT	166.276	92.171	55,4%	11,5%	7
INSTITUTO DE RECREACIÓN Y DEPORTE	210.246	83.490	39,7%	21,1%	8
SECRETARÍA DISTRITAL DE MOVILIDAD	174.556	76.985	44,1%	18,9%	9
SECRETARÍA GENERAL	121.671	63.429	52,1%	27,1%	10
UNIDAD ADMINISTRATIVA ESPECIAL DE REHABILITACIÓN Y MANTO. VIAL	189.026	60.768	32,1%	9,2%	11
FONDO DE VIGILANCIA Y SEGURIDAD	156.682	59.120	37,7%	15,5%	12
INSTITUTO DISTRITAL DE LAS ARTES	74.763	54.776	73,3%	41,6%	13
UNIDAD ADMINISTRATIVA ESPECIAL DE SERVICIOS PÚBLICOS	187.701	47.437	25,3%	5,2%	14
IDIPRON	77.071	43.980	57,1%	35,2%	15
SECRETARÍA DE GOBIERNO	57.853	41.674	72,0%	43,8%	16
SECRETARÍA DISTRITAL DE AMBIENTE	100.542	33.066	32,9%	17,3%	17
SECRETARÍA DISTRITAL DE CULTURA, RECREACIÓN Y DEPORTE	54.118	32.283	59,7%	35,1%	18
CAJA DE LA VIVIENDA POPULAR	80.334	28.050	34,9%	21,1%	19
SECRETARÍA DISTRITAL DE DESARROLLO ECONÓMICO	43.320	25.517	58,9%	31,7%	20
INSTITUTO PARA LA ECONOMÍA SOCIAL - IPES	47.243	21.928	46,4%	27,3%	21
FOPAE	83.302	20.957	25,2%	10,1%	22
SECRETARÍA DISTRITAL DE HACIENDA	40.071	19.187	47,9%	18,2%	23
JARDIN BOTÁNICO	23.730	15.746	66,4%	31,6%	24
METROVIVIENDA	38.779	14.146	36,5%	30,9%	25
UNIDAD ADMINISTRATIVA ESPECIAL CUERPO OFICIAL DE BOMBEROS	32.000	13.835	43,2%	16,5%	26
ORQUESTA FILARMÓNICA DE BOGOTÁ	14.917	11.711	78,5%	42,8%	27
SECRETARÍA DISTRITAL DE LA MUJER	24.083	11.655	48,4%	17,3%	28
SECRETARÍA DISTRITAL DE PLANEACIÓN	11.858	8.753	73,8%	34,9%	29
PERSONERÍA	8.974	8.250	91,9%	58,5%	30
UNIDAD ADMINISTRATIVA ESPECIAL DE CATASTRO	15.049	7.690	51,1%	26,2%	31
DEPTO ADTIVO DE LA DEFENSORÍA ESPACIO PUB	8.974	7.451	83,0%	43,0%	32
INSTITUTO DISTRITAL DE PATRIMONIO CULTURAL	23.395	7.245	31,0%	20,4%	33
INSTITUTO DISTRITAL DE PARTICIPACIÓN Y ACCIÓN COMUNAL	18.500	7.136	38,6%	28,1%	34
CANAL CAPITAL	14.931	6.228	41,7%	16,4%	35
UNIVERSIDAD DISTRITAL	48.000	4.385	9,1%	4,4%	36
IDEP	6.026	4.129	68,5%	21,8%	37
INSTITUTO DISTRITAL DE TURISMO	13.500	4.005	29,7%	15,9%	38
FONDO DE PRESTACIONES ECONÓMICAS, CESANTÍAS Y PENSIONES	8.299	2.650	31,9%	19,0%	39
FUNDACIÓN GILBERTO ALZATE	3.320	2.329	70,1%	42,0%	40
CONTRALORÍA DISTRITAL	8.164	1.704	20,9%	0,9%	41
RENOVACIÓN URBANA	13.939	1.569	11,3%	6,5%	42
DEPTO ADTIVO DEL SERVICIO CIVIL	2.125	1.494	70,3%	56,9%	43
VEEDURÍA	1.188	960	80,9%	54,7%	44
LOTERÍA	497	19	3,9%	3,9%	45
<b>TOTAL ENTIDADES DISTRITALES</b>	<b>11.938.814</b>	<b>5.661.995</b>	<b>47,4%</b>	<b>26,7%</b>	

Elaboró: SDH-DDP-SFD.



\*\* El Presupuesto Disponible de la vigencia 2014, incluye \$117.000 millones correspondientes al pago inicial y primer pago para el cumplimiento de la sentencia del Relleno Sanitario Doña Juana, los cuales solo podrán ser ejecutados cuando se defina el incidente de impacto fiscal y esté ejecutoriada la sentencia.

**CONSOLIDADO GENERAL POR ENTIDADES**  
**PORCENTAJES DE PARTICIPACIÓN POR APROPIACIÓN Y MONTOS COMPROMETIDOS**  
A 11 DE SEPTIEMBRE DE 2014  
MILLONES DE \$

ENTIDAD	APROPIACIÓN		COMPROMISOS	
	DISPONIBLE	% PART.	ACUMULADOS	% PART.
SECRETARÍA DE EDUCACIÓN	2.830.686	23,7%	1.740.720	30,7%
FONDO FINANCIERO DE SALUD	2.281.439	19,1%	1.043.107	18,4%
INSTITUTO DE DESARROLLO URBANO	1.701.407	14,3%	110.345	1,9%
EMP.TRANSMILENIO	1.571.008	13,2%	938.581	16,6%
SECRETARÍA DISTRITAL DE INTEGRACIÓN SOCIAL	832.130	7,0%	589.119	10,4%
EMP. DE ACUEDUCTO Y ALCANTARILLADO	517.124	4,3%	292.216	5,2%
INSTITUTO DE RECREACIÓN Y DEPORTE	210.246	1,8%	83.490	1,5%
UNIDAD ADMINISTRATIVA ESPECIAL DE REHABILITACIÓN Y MANTO. VIAL	189.026	1,6%	60.768	1,1%
UNIDAD ADMINISTRATIVA ESPECIAL DE SERVICIOS PÚBLICOS	187.701	1,6%	47.437	0,8%
SECRETARÍA DISTRITAL DE MOVILIDAD	174.556	1,5%	76.985	1,4%
SECRETARÍA DISTRITAL DEL HABITAT	166.276	1,4%	92.171	1,6%
FONDO DE VIGILANCIA Y SEGURIDAD	156.682	1,3%	59.120	1,0%
SECRETARÍA GENERAL	121.671	1,0%	63.429	1,1%
SECRETARÍA DISTRITAL DE AMBIENTE	100.542	0,8%	33.066	0,6%
FOPAE	83.302	0,7%	20.957	0,4%
CAJA DE LA VIVIENDA POPULAR	80.334	0,7%	28.050	0,5%
IDIPRON	77.071	0,6%	43.980	0,8%
INSTITUTO DISTRITAL DE LAS ARTES	74.763	0,6%	54.776	1,0%
SECRETARÍA DE GOBIERNO	57.853	0,5%	41.674	0,7%
SECRETARÍA DISTRITAL DE CULTURA, RECREACIÓN Y DEPORTE	54.118	0,5%	32.283	0,6%
UNIVERSIDAD DISTRITAL	48.000	0,4%	4.385	0,1%
INSTITUTO PARA LA ECONOMÍA SOCIAL - IPES	47.243	0,4%	21.928	0,4%
SECRETARÍA DISTRITAL DE DESARROLLO ECONÓMICO	43.320	0,4%	25.517	0,5%
SECRETARÍA DISTRITAL DE HACIENDA	40.071	0,3%	19.187	0,3%
METROVIVIENDA	38.779	0,3%	14.146	0,2%
UNIDAD ADMINISTRATIVA ESPECIAL CUERPO OFICIAL DE BOMBEROS	32.000	0,3%	13.835	0,2%
SECRETARÍA DISTRITAL DE LA MUJER	24.083	0,2%	11.655	0,2%
JARDIN BOTÁNICO	23.730	0,2%	15.746	0,3%
INSTITUTO DISTRITAL DE PATRIMONIO CULTURAL	23.395	0,2%	7.245	0,1%
INSTITUTO DISTRITAL DE PARTICIPACIÓN Y ACCIÓN COMUNAL	18.500	0,2%	7.136	0,1%
UNIDAD ADMINISTRATIVA ESPECIAL DE CATASTRO	15.049	0,1%	7.690	0,1%
CANAL CAPITAL	14.931	0,1%	6.228	0,1%
ORQUESTA FILARMÓNICA DE BOGOTÁ	14.917	0,1%	11.711	0,2%
RENOVACIÓN URBANA	13.939	0,1%	1.569	0,0%
INSTITUTO DISTRITAL DE TURISMO	13.500	0,1%	4.005	0,1%
SECRETARÍA DISTRITAL DE PLANEACIÓN	11.858	0,1%	8.753	0,2%
PERSONERÍA	8.974	0,1%	8.250	0,1%
DEPTO ADTIVO DE LA DEFENSORÍA ESPACIO PUB	8.974	0,1%	7.451	0,1%
FONDO DE PRESTACIONES ECONÓMICAS, CESANTÍAS Y PENSIONES	8.299	0,1%	2.650	0,0%
CONTRALORÍA DISTRITAL	8.164	0,1%	1.704	0,0%
IDEP	6.026	0,1%	4.129	0,1%
FUNDACIÓN GILBERTO ALZATE	3.320	0,0%	2.329	0,0%
DEPTO ADTIVO DEL SERVICIO CIVIL	2.125	0,0%	1.494	0,0%
VEEDURÍA	1.188	0,0%	960	0,0%
LOTERÍA	497	0,0%	19	0,0%
<b>TOTAL ENTIDADES DISTRITALES</b>	<b>11.938.814</b>	<b>100,0%</b>	<b>5.661.995</b>	<b>100,0%</b>

\*\* El Presupuesto Disponible de la vigencia 2014, incluye \$117.000 millones correspondientes al pago inicial y primer pago para el cumplimiento de la sentencia del Relleno Sanitario Doña Juana, los cuales solo podrán ser ejecutados cuando se defina el incidente de impacto fiscal y esté ejecutoriada la sentencia.

**CONSOLIDADO GENERAL POR ENTIDADES**  
**COMPARATIVO PRESUPUESTO COMPROMISOS (2013 V/S 2014)**  
MILLONES DE \$

ENTIDAD	2013			2014			Variaciones 2014 v/s 2013			
	Aprop. Disp.	Total	%	Aprop. Disp.	Total	%	Presupuesto		Compromisos	
	12-sep	Compromisos	Ejec.	11-sep	Compromisos	Ejec.	\$	%	\$	%
PERSONERÍA	8.500	4.472	52,6%	8.974	8.250	91,9%	474	5,6%	3.777	84,5%
SECRETARÍA GENERAL	152.120	86.169	56,6%	121.671	63.429	52,1%	-30.449	-20,0%	-22.739	-26,4%
VEEDURÍA	1.500	855	57,0%	1.188	960	80,9%	-312	-20,8%	105	12,3%
SECRETARÍA DE GOBIERNO	48.013	21.869	45,5%	57.853	41.674	72,0%	9.840	20,5%	19.804	90,6%
SECRETARÍA DISTRITAL DE HACIENDA	41.202	21.505	52,2%	40.071	19.187	47,9%	-1.131	-2,7%	-2.318	-10,8%
SECRETARÍA DE EDUCACIÓN	3.106.654	1.719.861	55,4%	2.830.686	1.740.720	61,5%	-275.967	-8,9%	20.859	1,2%
SECRETARÍA DISTRITAL DE MOVILIDAD	189.851	109.096	57,5%	174.556	76.985	44,1%	-15.295	-8,1%	-32.110	-29,4%
SECRETARÍA DISTRITAL DE DESARROLLO ECONÓMICO	77.547	61.496	79,3%	43.320	25.517	58,9%	-34.227	-44,1%	-35.980	-58,5%
SECRETARÍA DISTRITAL DEL HABITAT	139.380	46.059	33,0%	166.276	92.171	55,4%	26.896	19,3%	46.111	100,1%
SECRETARÍA DISTRITAL DE CULTURA, RECREACIÓN Y DEPORTE	62.220	36.341	58,4%	54.118	32.283	59,7%	-8.102	-13,0%	-4.058	-11,2%
SECRETARÍA DISTRITAL DE PLANEACIÓN	14.200	9.894	69,7%	11.858	8.753	73,8%	-2.342	-16,5%	-1.141	-11,5%
SECRETARÍA DISTRITAL DE LA MUJER	15.000	7.398	49,3%	24.083	11.655	48,4%	9.083	60,6%	4.257	57,5%
SECRETARÍA DISTRITAL DE INTEGRACIÓN SOCIAL	912.357	608.188	66,7%	832.130	589.119	70,8%	-80.228	-8,8%	-19.068	-3,1%
DEPTO ADTIVO DEL SERVICIO CIVIL	3.040	1.543	50,8%	2.125	1.494	70,3%	-915	-30,1%	-50	-3,2%
SECRETARÍA DISTRITAL DE MEDIO AMBIENTE	73.023	39.622	54,3%	100.542	33.066	32,9%	27.519	37,7%	-6.556	-16,5%
DEPTO ADTIVO DE LA DEFENSORÍA ESPACIO PUBLICO	8.783	7.778	88,6%	8.974	7.451	83,0%	191	2,2%	-326	-4,2%
UNIDAD ADMINISTRATIVA ESPECIAL CUERPO OFICIAL DE BOMBEROS	38.600	13.997	36,3%	32.000	13.835	43,2%	-6.600	-17,1%	-163	-1,2%
INSTITUTO PARA LA ECONOMÍA SOCIAL - IPES	60.181	33.488	55,6%	47.243	21.928	46,4%	-12.939	-21,5%	-11.561	-34,5%
FONDO FINANCIERO DE SALUD	2.195.367	1.224.207	55,8%	2.281.439	1.043.107	45,7%	86.072	3,9%	-181.101	-14,8%
FOPAE	34.447	15.392	44,7%	83.302	20.957	25,2%	48.855	141,8%	5.565	36,2%
INSTITUTO DE DESARROLLO URBANO	880.378	151.499	17,2%	1.701.407	110.345	6,5%	821.029	93,3%	-41.154	-27,2%
FONDO DE PRESTACIONES ECONÓMICAS, CESANTÍAS Y PENSIONES	8.785	1.403	16,0%	8.299	2.650	31,9%	-487	-5,5%	1.247	88,9%
CAJA DE LA VIVIENDA POPULAR	121.317	30.650	25,3%	80.334	28.050	34,9%	-40.983	-33,8%	-2.600	-8,5%
INSTITUTO DE RECREACIÓN Y DEPORTE	128.560	67.520	52,5%	210.246	83.490	39,7%	81.686	63,5%	15.970	23,7%
INSTITUTO DISTRITAL DE PATRIMONIO CULTURAL	20.938	6.599	31,5%	23.395	7.245	31,0%	2.457	11,7%	647	9,8%
IDIPRON	51.233	30.246	59,0%	77.071	43.980	57,1%	25.838	50,4%	13.734	45,4%
FUNDACIÓN GILBERTO ALZATE	4.675	3.135	67,0%	3.320	2.329	70,1%	-1.355	-29,0%	-806	-25,7%
ORQUESTA FILARMÓNICA DE BOGOTÁ	11.614	7.024	60,5%	14.917	11.711	78,5%	3.303	28,4%	4.687	66,7%
FONDO DE VIGILANCIA Y SEGURIDAD	141.148	99.034	70,2%	156.682	59.120	37,7%	15.534	11,0%	-39.914	-40,3%
JARDIN BOTÁNICO	20.881	14.336	68,7%	23.730	15.746	66,4%	2.849	13,6%	1.410	9,8%
IDEP	5.774	3.909	67,7%	6.026	4.129	68,5%	252	4,4%	220	5,6%
INSTITUTO DISTRITAL DE PARTICIPACIÓN Y ACCIÓN COMUNAL	13.181	6.018	45,7%	18.500	7.136	38,6%	5.319	40,4%	1.117	18,6%
INSTITUTO DISTRITAL DE TURISMO	7.320	5.064	69,2%	13.500	4.005	29,7%	6.180	84,4%	-1.059	-20,9%
INSTITUTO DISTRITAL DE LAS ARTES	63.744	42.079	66,0%	74.763	54.776	73,3%	11.019	17,3%	12.697	30,2%
UNIDAD ADMINISTRATIVA ESPECIAL DE CATASTRO	12.804	8.365	65,3%	15.049	7.690	51,1%	2.245	17,5%	-674	-8,1%
UNIDAD ADMINISTRATIVA ESPECIAL DE REHABILITACIÓN Y MANTO. VIAL	305.621	140.556	46,0%	189.026	60.768	32,1%	-116.595	-38,2%	-79.788	-56,8%
UNIDAD ADMINISTRATIVA ESPECIAL DE SERVICIOS PÚBLICOS	70.275	19.520	27,8%	187.701	47.437	25,3%	117.426	167,1%	27.917	143,0%
EMP.ACUEDUCTO ALCANTARILLADO "EAAB"	236.804	100.710	42,5%	517.124	292.216	56,5%	280.320	118,4%	191.506	190,2%
EMP.TRASMILENIO	902.352	693.702	76,9%	1.571.008	938.581	59,7%	668.656	74,1%	244.879	35,3%
METROVIVIENDA	20.630	15.831	76,7%	38.779	14.146	36,5%	18.148	88,0%	-1.684	-10,6%
CANAL CAPITAL	8.644	2.821	32,6%	14.931	6.228	41,7%	6.286	72,7%	3.407	120,8%
LOTERÍA DE BOGOTÁ	705	390	55,4%	497	19	3,9%	-209	-29,6%	-371	-95,0%
RENOVACIÓN URBANA	41.477	2.867	6,9%	13.939	1.569	11,3%	-27.538	-66,4%	-1.298	-45,3%
UNIVERSIDAD DISTRITAL	50.627	5.192	10,3%	48.000	4.385	9,1%	-2.627	-5,2%	-807	-15,5%
CONTRALORÍA DISTRITAL	11.000	1.559	14,2%	8.164	1.704	20,9%	-2.836	-25,8%	146	9,3%
<b>TOTAL ENTIDADES DISTRITALES</b>	<b>10.322.473</b>	<b>5.529.256</b>	<b>53,6%</b>	<b>11.938.814</b>	<b>5.661.995</b>	<b>47,4%</b>	<b>1.616.341</b>	<b>15,7%</b>	<b>132.739</b>	<b>2,4%</b>

\*\* El Presupuesto Disponible de la vigencia 2014, incluye \$117.000 millones correspondientes al pago inicial y primer pago para el cumplimiento de la sentencia del Relleno Sanitario Doña Juana, los cuales solo podrán ser ejecutados cuando se defina el incidente de impacto fiscal y esté ejecutoriada la sentencia.

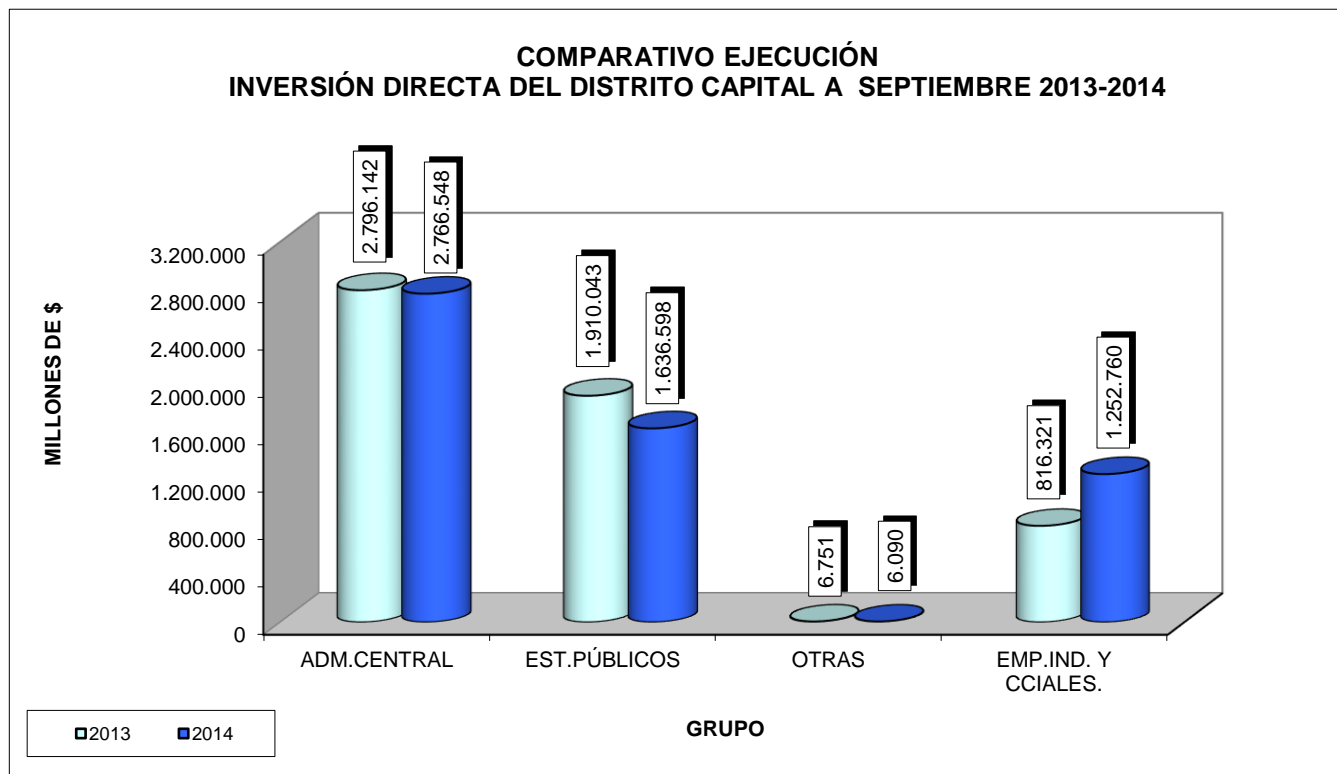
**COMPARATIVO EJECUCIÓN**  
**INFORME SEMANAL DE EJECUCIÓN PRESUPUESTAL DE LA INVERSIÓN DIRECTA**  
A SEPTIEMBRE 2013 - 2014  
EN MILLONES DE \$

ENTIDAD	2013					2014							
	Aprop. Disp. 12-sep	Total Compromisos	% Ejec.	Total Giros	% Giros	Aprop. Disp. 11-sep	Total Compromisos	% Ejec.	% Var. Compr.	CDP por Comprometer	Saldo Aprop. Sin Compr.	Total Giros	% Giros
PERSONERÍA	8.500	4.472	52,6%	2.359	27,7%	8.974	8.250	91,9%	84,5%	61	663	5.251	58,5%
SECRETARÍA GENERAL	152.120	86.169	56,6%	23.606	15,5%	121.671	63.429	52,1%	-26,4%	41.950	16.292	33.012	27,1%
VEEDURÍA	1.500	855	57,0%	372	24,8%	1.188	960	80,9%	12,3%	65	162	650	54,7%
SECRETARÍA DE GOBIERNO	48.013	21.869	45,5%	12.180	25,4%	57.853	41.674	72,0%	90,6%	3.509	12.671	25.368	43,8%
SECRETARÍA DISTRITAL DE HACIENDA	41.202	21.505	52,2%	8.893	21,6%	40.071	19.187	47,9%	-10,8%	5.631	15.254	7.310	18,2%
SECRETARÍA DE EDUCACIÓN	3.106.654	1.719.861	55,4%	1.174.921	37,8%	2.830.686	1.740.720	61,5%	1,2%	823.916	266.050	1.224.109	43,2%
SECRETARÍA DISTRITAL DE MOVILIDAD	189.851	109.096	57,5%	46.444	24,5%	174.556	76.985	44,1%	-29,4%	52.953	44.618	33.000	18,9%
SECRETARÍA DISTRITAL DE DESARROLLO ECONÓMICO	77.547	61.496	79,3%	33.248	42,9%	43.320	25.517	58,9%	-58,5%	7.164	10.639	13.750	31,7%
SECRETARÍA DISTRITAL DEL HABITAT	139.380	46.059	33,0%	11.683	8,4%	166.276	92.171	55,4%	100,1%	11.685	62.420	19.082	11,5%
SECRETARÍA DISTRITAL DE CULTURA, RECREACIÓN Y DEPORTE	62.220	36.341	58,4%	17.234	27,7%	54.118	32.283	59,7%	-11,2%	16.226	5.610	18.997	35,1%
SECRETARÍA DISTRITAL DE PLANEACIÓN	14.200	9.894	69,7%	4.028	28,4%	11.858	8.753	73,8%	-11,5%	1.782	1.324	4.144	34,9%
SECRETARÍA DISTRITAL DE LA MUJER	15.000	7.398	49,3%	1.770	11,8%	24.083	11.655	48,4%	57,5%	3.136	9.291	4.156	17,3%
SECRETARÍA DISTRITAL DE INTEGRACIÓN SOCIAL	912.357	608.188	66,7%	251.201	27,5%	832.130	589.119	70,8%	-3,1%	185.669	57.342	284.521	34,2%
DEPTO ADTIVO DEL SERVICIO CIVIL	3.040	1.543	50,8%	1.033	34,0%	2.125	1.494	70,3%	-3,2%	458	173	1.209	56,9%
SECRETARÍA DISTRITAL DE MEDIO AMBIENTE	73.023	39.622	54,3%	17.241	23,6%	100.542	33.066	32,9%	-16,5%	7.242	60.234	17.363	17,3%
DEPTO ADTIVO DE LA DEFENSORÍA ESPACIO PUBLICO	8.783	7.778	88,6%	4.045	46,1%	8.974	7.451	83,0%	-4,2%	674	849	3.855	43,0%
UNIDAD ADMINISTRATIVA ESPECIAL CUERPO OFICIAL DE BOMBEROS	38.600	13.997	36,3%	5.446	14,1%	32.000	13.835	43,2%	-1,2%	13.482	4.683	5.265	16,5%
<b>TOTAL ADMINISTRACIÓN CENTRAL</b>	<b>4.891.989</b>	<b>2.796.142</b>	<b>57,2%</b>	<b>1.615.703</b>	<b>33,0%</b>	<b>4.510.425</b>	<b>2.766.548</b>	<b>61,3%</b>	<b>-1,1%</b>	<b>1.175.604</b>	<b>568.273</b>	<b>1.701.039</b>	<b>37,7%</b>
INSTITUTO PARA LA ECONOMÍA SOCIAL - IPES	60.181	33.488	55,6%	10.518	17,5%	47.243	21.928	46,4%	-34,5%	10.525	14.790	12.898	27,3%
FONDO FINANCIERO DE SALUD	2.195.367	1.224.207	55,8%	651.724	29,7%	2.281.439	1.043.107	45,7%	-14,8%	359.990	878.342	708.705	31,1%
FOPAE	34.447	15.392	44,7%	6.263	18,2%	83.302	20.957	25,2%	36,2%	23.293	39.051	8.381	10,1%
INSTITUTO DE DESARROLLO URBANO	880.378	151.499	17,2%	32.407	3,7%	1.701.407	110.345	6,5%	-27,2%	952.739	638.324	34.822	2,0%
FONDO DE PRESTACIONES ECONÓMICAS, CESANTÍAS Y PENSIONES	8.785	1.403	16,0%	190	2,2%	8.299	2.650	31,9%	88,9%	4.342	1.307	1.574	19,0%
CAJA DE LA VIVIENDA POPULAR	121.317	30.650	25,3%	7.955	6,6%	80.334	28.050	34,9%	-8,5%	20.026	32.258	16.937	21,1%
INSTITUTO DE RECREACIÓN Y DEPORTE	128.560	67.520	52,5%	32.782	25,5%	210.246	83.490	39,7%	23,7%	95.186	31.570	44.464	21,1%
INSTITUTO DISTRITAL DE PATRIMONIO CULTURAL	20.938	6.599	31,5%	2.907	13,9%	23.395	7.245	31,0%	9,8%	2.795	13.355	4.767	20,4%
IDIPRON	51.233	30.246	59,0%	18.133	35,4%	77.071	43.980	57,1%	45,4%	7.518	25.572	27.135	35,2%
FUNDACIÓN GILBERTO ALZATE	4.675	3.135	67,0%	1.219	26,1%	3.320	2.329	70,1%	-25,7%	684	308	1.395	42,0%
ORQUESTA FILARMÓNICA DE BOGOTÁ	11.614	7.024	60,5%	2.529	21,8%	14.917	11.711	78,5%	66,7%	626	2.580	6.385	42,8%
FONDO DE VIGILANCIA Y SEGURIDAD	141.148	99.034	70,2%	41.858	29,7%	156.682	59.120	37,7%	-40,3%	35.111	62.450	24.330	15,5%
JARDIN BOTÁNICO	20.881	14.336	68,7%	4.224	20,2%	23.730	15.746	66,4%	9,8%	3.483	4.502	7.495	31,6%
IDEP	5.774	3.909	67,7%	1.164	20,2%	6.026	4.129	68,5%	5,6%	877	1.020	1.311	21,8%
INSTITUTO DISTRITAL DE PARTICIPACIÓN Y ACCIÓN COMUNAL	13.181	6.018	45,7%	3.688	28,0%	18.500	7.136	38,6%	18,6%	6.120	5.244	5.206	28,1%
INSTITUTO DISTRITAL DE TURISMO	7.320	5.064	69,2%	2.131	29,1%	13.500	4.005	29,7%	-20,9%	6.743	2.752	2.151	15,9%
INSTITUTO DISTRITAL DE LAS ARTES	63.744	42.079	66,0%	19.042	29,9%	74.763	54.776	73,3%	30,2%	5.915	14.072	31.064	41,6%
UNIDAD ADMINISTRATIVA ESPECIAL DE CATASTRO	12.804	8.365	65,3%	3.458	27,0%	15.049	7.690	51,1%	-8,1%	2.495	4.863	3.942	26,2%
UNIDAD ADMINISTRATIVA ESPECIAL DE REHABILITACIÓN Y MANTO. VIA	305.621	140.556	46,0%	29.901	9,8%	189.026	60.768	32,1%	-56,8%	37.909	90.349	17.437	9,2%
UNIDAD ADMINISTRATIVA ESPECIAL DE SERVICIOS PÚBLICOS	70.275	19.520	27,8%	15.222	21,7%	187.701	47.437	25,3%	143,0%	5.849	134.415	9.730	5,2%
<b>TOTAL ESTABLECIMIENTOS PÚBLICOS</b>	<b>4.158.243</b>	<b>1.910.043</b>	<b>45,9%</b>	<b>887.317</b>	<b>21,3%</b>	<b>5.215.948</b>	<b>1.636.598</b>	<b>31,4%</b>	<b>-14,3%</b>	<b>1.582.227</b>	<b>1.997.124</b>	<b>970.129</b>	<b>18,6%</b>
UNIVERSIDAD DISTRITAL	50.627	5.192	10,3%	2.591	5,1%	48.000	4.385	9,1%	-15,5%	1.868	41.746	2.095	4,4%
CONTRALORÍA DISTRITAL	11.000	1.559	14,2%	0	0,0%	8.164	1.704	20,9%	9,3%	3.837	2.622	75	0,9%
<b>TOTAL OTRAS</b>	<b>61.627</b>	<b>6.751</b>	<b>11,0%</b>	<b>2.591</b>	<b>4,2%</b>	<b>56.164</b>	<b>6.090</b>	<b>10,8%</b>	<b>-9,8%</b>	<b>5.705</b>	<b>44.369</b>	<b>2.170</b>	<b>3,9%</b>
<b>TOTAL PRESUPUESTO ANUAL</b>	<b>9.111.859</b>	<b>4.712.935</b>	<b>51,7%</b>	<b>2.505.612</b>	<b>27,5%</b>	<b>9.782.537</b>	<b>4.409.235</b>	<b>45,1%</b>	<b>-6,4%</b>	<b>2.763.536</b>	<b>2.609.766</b>	<b>2.673.338</b>	<b>27,3%</b>
EMP.ACUEDUCTO ALCANTARILLADO "EAAB"	236.804	100.710	42,5%	9.676	4,1%	517.124	292.216	56,5%	190,2%	0	224.908	30.650	5,9%
EMP.TRANSMILENIO	902.352	693.702	76,9%	251.001	27,8%	1.571.008	938.581	59,7%	35,3%	0	632.426	466.906	29,7%
METROVIVIENDA	20.630	15.831	76,7%	12.737	61,7%	38.779	14.146	36,5%	-10,6%	0	24.632	11.978	30,9%
CANAL CAPITAL	8.644	2.821	32,6%	1.838	21,3%	14.931	6.228	41,7%	120,8%	0	8.703	2.456	16,4%
LOTERÍA DE BOGOTÁ	705	390	55,4%	160	22,7%	497	19	3,9%	-95,0%	0	477	19	3,9%
RENOVACIÓN URBANA	41.477	2.867	6,9%	2.059	5,0%	13.939	1.569	11,3%	-45,3%	0	12.371	908	6,5%
<b>TOTAL EMPRESAS INDUSTRIALES Y COMERCIALES</b>	<b>1.210.614</b>	<b>816.321</b>	<b>67,4%</b>	<b>277.471</b>	<b>22,9%</b>	<b>2.156.277</b>	<b>1.252.760</b>	<b>58,1%</b>	<b>53,5%</b>	<b>0</b>	<b>903.517</b>	<b>512.917</b>	<b>23,8%</b>
<b>TOTAL ENTIDADES DISTRITALES</b>	<b>10.322.473</b>	<b>5.529.256</b>	<b>53,6%</b>	<b>2.783.083</b>	<b>27,0%</b>	<b>11.938.814</b>	<b>5.661.995</b>	<b>47,4%</b>	<b>2,4%</b>	<b>2.763.536</b>	<b>3.513.283</b>	<b>3.186.255</b>	<b>26,7%</b>

Elaboró: SDH-DDP-SFD.

\*\* El Presupuesto Disponible de la vigencia 2014, incluye \$117.000 millones correspondientes al pago inicial y primer pago para el cumplimiento de la sentencia del Relleno Sanitario Doña Juana, los cuales solo podrán ser ejecutados cuando se defina el incidente de impacto de fiscal y esté ejecutoriada la sentencia.

**COMPARATIVO EJECUCIÓN  
INVERSIÓN DIRECTA DEL DISTRITO CAPITAL A SEPTIEMBRE 2013-2014**





**CONSOLIDADO GENERAL POR ENTIDADES**  
**INFORME SEMANAL DE EJECUCIÓN PRESUPUESTAL DE LA INVERSIÓN DIRECTA**  
 Fecha Inicial Semana:05-SEP-2014 Fecha Final Semana:11-SEP-2014

EN MILLONES \$

Nombre	APROPIACIÓN VIGENTE	SUSPENSIONES	APROPIACIÓN DISPONIBLE	COMPROMISOS SEMANA	TOTAL COMPROMISOS ACUMULADO	% EJEC. PRESUP.	AUTORIZACIÓN DE GIRO SEMANA	AUTORIZACIÓN DE GIRO ACUMULADO	% AUTORIZ. GIRO	CDP POR COMPROM.	SALDO APROPIACIÓN SIN COMPROMETER	FECHA ÚLTIMA ACTUALIZACIÓN
PERSONERÍA	8.974	0	8.974	40	8.250	91,9%	130	5.251	58,5%	61	663	11-sep
SECRETARÍA GENERAL	121.671	0	121.671	1.426	63.429	52,1%	169	33.012	27,1%	41.950	16.292	11-sep
VEEDURÍA	1.188	0	1.188	0	960	80,9%	32	650	54,7%	65	162	11-sep
SECRETARÍA DE GOBIERNO	57.853	0	57.853	157	41.674	72,0%	156	25.368	43,8%	3.509	12.671	11-sep
SECRETARÍA DISTRITAL DE HACIENDA	40.071	0	40.071	26	19.187	47,9%	332	7.310	18,2%	5.631	15.254	11-sep
SECRETARÍA DE EDUCACIÓN	2.830.686	0	2.830.686	13.368	1.740.720	61,5%	7.572	1.224.109	43,2%	823.916	266.050	11-sep
SECRETARÍA DISTRITAL DE MOVILIDAD	174.556	0	174.556	1.512	76.985	44,1%	4.301	33.000	18,9%	52.953	44.618	11-sep
SECRETARÍA DISTRITAL DE DESARROLLO ECONÓMICO	43.320	0	43.320	610	25.517	58,9%	206	13.750	31,7%	7.164	10.639	11-sep
SECRETARÍA DISTRITAL DEL HABITAT	166.276	0	166.276	142	92.171	55,4%	218	19.082	11,5%	11.685	62.420	11-sep
SECRETARÍA DISTRITAL DE CULTURA, RECREACIÓN Y DEPORTE	54.118	0	54.118	367	32.283	59,7%	98	18.997	35,1%	16.226	5.610	11-sep
SECRETARÍA DISTRITAL DE PLANEACIÓN	11.858	0	11.858	52	8.753	73,8%	126	4.144	34,9%	1.782	1.324	11-sep
SECRETARÍA DISTRITAL DE LA MUJER	24.083	0	24.083	762	11.655	48,4%	192	4.156	17,3%	3.136	9.291	11-sep
SECRETARÍA DISTRITAL DE INTEGRACIÓN SOCIAL	832.130	0	832.130	8.618	589.119	70,8%	12.258	284.521	34,2%	185.669	57.342	11-sep
DEPTO ADTIVO DEL SERVICIO CIVIL	2.125	0	2.125	0	1.494	70,3%	3	1.209	56,9%	458	173	11-sep
SECRETARÍA DISTRITAL DE AMBIENTE	100.542	0	100.542	416	33.066	32,9%	1.025	17.363	17,3%	7.242	60.234	11-sep
DEPTO ADTIVO DE LA DEFENSORÍA ESPACIO PUBLICO	8.974	0	8.974	27	7.451	83,0%	294	3.855	43,0%	674	849	11-sep
UNIDAD ADMINISTRATIVA ESPECIAL CUERPO OFICIAL DE BOMBEROS	32.000	0	32.000	208	13.835	43,2%	626	5.265	16,5%	13.482	4.683	11-sep
<b>TOTAL ADMINISTRACIÓN CENTRAL</b>	<b>4.510.425</b>	<b>0</b>	<b>4.510.425</b>	<b>27.731</b>	<b>2.766.548</b>	<b>61,3%</b>	<b>27.738</b>	<b>1.701.039</b>	<b>37,7%</b>	<b>1.175.604</b>	<b>568.273</b>	
INSTITUTO PARA LA ECONOMÍA SOCIAL - IPES	47.243	0	47.243	506	21.928	46,4%	458	12.898	27,3%	10.525	14.790	11-sep
FONDO FINANCIERO DE SALUD	2.281.439	0	2.281.439	82.170	1.043.107	45,7%	437	708.705	31,1%	359.990	878.342	11-sep
FOPAE	83.302	0	83.302	271	20.957	25,2%	606	8.381	10,1%	23.293	39.051	11-sep
INSTITUTO DE DESARROLLO URBANO	1.701.407	0	1.701.407	23.712	110.345	6,5%	4.866	34.822	2,0%	952.739	638.324	11-sep
FONDO DE PRESTACIONES ECONÓMICAS, CESANTÍAS Y PENSIONES	8.299	0	8.299	158	2.650	31,9%	568	1.574	19,0%	4.342	1.307	11-sep
CAJA DE LA VIVIENDA POPULAR	80.334	0	80.334	377	28.050	34,9%	1.370	16.937	21,1%	20.026	32.258	11-sep
INSTITUTO DE RECREACIÓN Y DEPORTE	210.246	0	210.246	975	83.490	39,7%	3.571	44.464	21,1%	95.186	31.570	11-sep
INSTITUTO DISTRITAL DE PATRIMONIO CULTURAL	23.395	0	23.395	49	7.245	31,0%	209	4.767	20,4%	2.795	13.355	11-sep
IDIPRON	77.071	0	77.071	947	43.980	57,1%	645	27.135	35,2%	7.518	25.572	11-sep
FUNDACIÓN GILBERTO ALZATE	3.320	0	3.320	6	2.329	70,1%	13	1.395	42,0%	684	308	11-sep
ORQUESTA FILARMÓNICA DE BOGOTÁ	14.917	0	14.917	75	11.711	78,5%	590	6.385	42,8%	626	2.580	11-sep
FONDO DE VIGILANCIA Y SEGURIDAD	156.682	0	156.682	790	59.120	37,7%	726	24.330	15,5%	35.111	62.450	11-sep
JARDIN BOTÁNICO	23.730	0	23.730	390	15.746	66,4%	587	7.495	31,6%	3.483	4.502	11-sep
IDEP	6.026	0	6.026	85	4.129	68,5%	104	1.311	21,8%	877	1.020	11-sep
INSTITUTO DISTRITAL DE PARTICIPACIÓN Y ACCIÓN COMUNAL	18.500	0	18.500	22	7.136	38,6%	189	5.206	28,1%	6.120	5.244	11-sep
INSTITUTO DISTRITAL DE TURISMO	13.500	0	13.500	49	4.005	29,7%	0	2.151	15,9%	6.743	2.752	11-sep
INSTITUTO DISTRITAL DE LAS ARTES	74.763	0	74.763	1.152	54.776	73,3%	1.246	31.064	41,6%	5.915	14.072	11-sep
UNIDAD ADMINISTRATIVA ESPECIAL DE CATASTRO	15.049	0	15.049	47	7.690	51,1%	191	3.942	26,2%	2.495	4.863	11-sep
UNIDAD ADMINISTRATIVA ESPECIAL DE REHABILITACIÓN Y MANTO. VIAL	189.026	0	189.026	1.037	60.768	32,1%	270	17.437	9,2%	37.909	90.349	11-sep
UNIDAD ADMINISTRATIVA ESPECIAL DE SERVICIOS PÚBLICOS	187.701	0	187.701	144	47.437	25,3%	192	9.730	5,2%	5.849	134.415	11-sep
<b>TOTAL ESTABLECIMIENTOS PÚBLICOS Y UNIDAD ADM. ESPECIALES</b>	<b>5.215.948</b>	<b>0</b>	<b>5.215.948</b>	<b>112.961</b>	<b>1.636.598</b>	<b>31,4%</b>	<b>16.839</b>	<b>970.129</b>	<b>18,6%</b>	<b>1.582.227</b>	<b>1.997.124</b>	
UNIVERSIDAD DISTRITAL	48.000	0	48.000	151	4.385	9,1%	19	2.095	4,4%	1.868	41.746	11-sep
CONTRALORÍA DISTRITAL	8.164	0	8.164	526	1.704	20,9%	0	75	0,9%	3.837	2.622	11-sep
<b>TOTAL OTRAS</b>	<b>56.164</b>	<b>0</b>	<b>56.164</b>	<b>677</b>	<b>6.090</b>	<b>10,8%</b>	<b>19</b>	<b>2.170</b>	<b>3,9%</b>	<b>5.705</b>	<b>44.369</b>	
<b>TOTAL PRESUPUESTO ANUAL</b>	<b>9.782.537</b>	<b>0</b>	<b>9.782.537</b>	<b>141.369</b>	<b>4.409.235</b>	<b>45,1%</b>	<b>44.595</b>	<b>2.673.338</b>	<b>27,3%</b>	<b>2.763.536</b>	<b>2.609.766</b>	
EMP. DE ACUEDUCTO Y ALCANTARILLADO	517.124	0	517.124	0	292.216	56,5%	0	30.650	5,9%	0	224.908	31-jul
LOTERÍA	497	0	497	0	19	3,9%	0	19	3,9%	0	477	31-jul
CANAL CAPITAL	14.931	0	14.931	0	6.228	41,7%	0	2.456	16,4%	0	8.703	31-jul
METROVIVIENDA	38.779	0	38.779	0	14.146	36,5%	0	11.978	30,9%	0	24.632	31-jul
EMP. TRANSMISIÓN	1.571.008	0	1.571.008	0	938.581	59,7%	0	466.906	29,7%	0	632.426	31-jul
RENOVACIÓN URBANA	13.939	0	13.939	0	1.569	11,3%	0	908	6,5%	0	12.371	31-jul
<b>TOTAL EMPRESAS INDUSTRIALES Y COMERCIALES</b>	<b>2.156.277</b>	<b>0</b>	<b>2.156.277</b>	<b>0</b>	<b>1.252.760</b>	<b>58,1%</b>	<b>0</b>	<b>512.917</b>	<b>23,8%</b>	<b>0</b>	<b>903.517</b>	
<b>TOTAL ENTIDADES DISTRITALES</b>	<b>11.938.814</b>	<b>0</b>	<b>11.938.814</b>	<b>141.369</b>	<b>5.661.995</b>	<b>47,4%</b>	<b>44.595</b>	<b>3.186.255</b>	<b>26,7%</b>	<b>2.763.536</b>	<b>3.513.283</b>	

Elaboró: SDH-DDP-SFD.

\*\* El Presupuesto Disponible de la vigencia 2014, incluye \$117.000 millones correspondientes al pago inicial y primer pago para el cumplimiento de la sentencia del Relleno Sanitario Doña Juana, los cuales solo podrán ser ejecutados cuando se defina el incidente de impacto fiscal y esté ejecutoriada la sentencia.



ALCALDÍA MAYOR  
DE BOGOTÁ D.C.  
HACIENDA

Secretaría de Hacienda

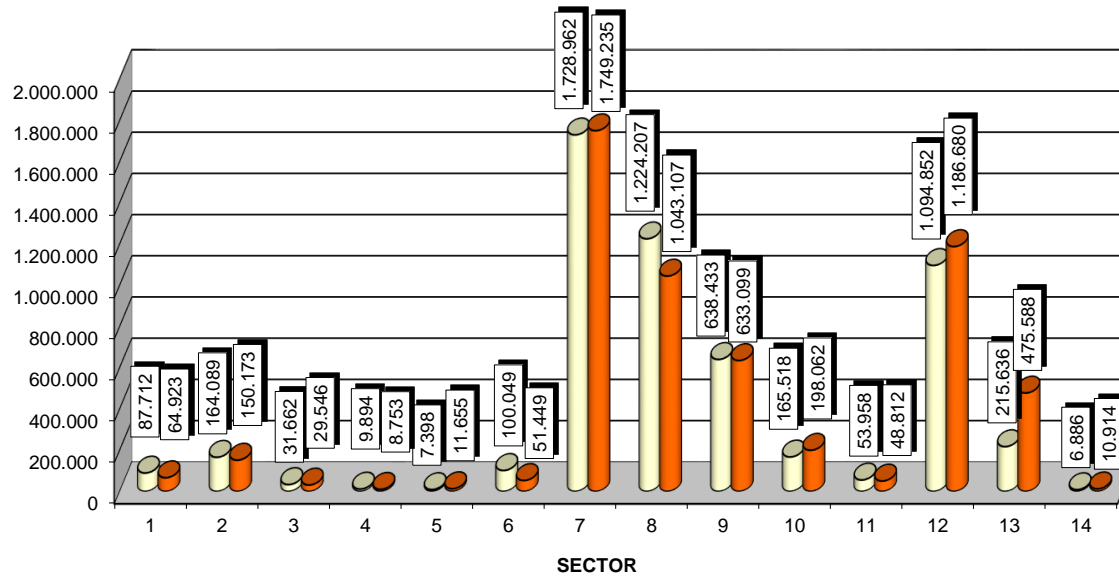
**CUADRO COMPARATIVO EJECUCIÓN DIRECTA SECTORIAL**  
INFORME SEMANAL DE EJECUCIÓN PRESUPUESTAL DE LA INVERSIÓN DIRECTA  
A SEPTIEMBRE 2013 - 2014  
EN MILLONES DE \$

SECTOR	2013					2014						
	Aprop. Disp. 12-sep	Total Compromisos	% Ejec.	Total Giros	% Giros	Aprop. Disp. 11-sep	Total Compromisos	% Ejec.	% Compr.	Saldo por Ejec.	Total Giros	% Giros
Gestión Pública	155.160	87.712	56,5%	24.639	15,9%	123.796	64.923	52,4%	-26,0%	58.874	34.221	27,6%
Gobierno, Seguridad y Convivencia	284.172	164.089	57,7%	73.479	25,9%	357.311	150.173	42,0%	-8,5%	207.138	72.404	20,3%
Hacienda	63.497	31.662	49,9%	12.702	20,0%	63.915	29.546	46,2%	-6,7%	34.369	12.845	20,1%
Planeación	14.200	9.894	69,7%	4.028	28,4%	11.858	8.753	73,8%	-11,5%	3.106	4.144	34,9%
Mujer	15.000	7.398	49,3%	1.770	11,8%	24.083	11.655	48,4%	57,5%	12.428	4.156	17,3%
Desarrollo Económico, Industria y Turismo	145.048	100.049	69,0%	45.897	31,6%	104.063	51.449	49,4%	-48,6%	52.614	28.799	27,7%
Educación	3.163.055	1.728.962	54,7%	1.178.677	37,3%	2.884.712	1.749.235	60,6%	1,2%	1.135.477	1.227.514	42,6%
Salud	2.195.367	1.224.207	55,8%	651.724	29,7%	2.281.439	1.043.107	45,7%	-14,8%	1.238.332	708.705	31,1%
Integración Social	963.590	638.433	66,3%	269.334	28,0%	909.201	633.099	69,6%	-0,8%	276.101	311.657	34,3%
Cultura, Recreación y Deporte	300.396	165.518	55,1%	77.551	25,8%	395.690	198.062	50,1%	19,7%	197.628	109.527	27,7%
Ambiente	93.904	53.958	57,5%	21.465	22,9%	124.272	48.812	39,3%	-9,5%	75.460	24.858	20,0%
Movilidad	2.278.202	1.094.852	48,1%	359.754	15,8%	3.635.997	1.186.680	32,6%	8,4%	2.449.317	552.164	15,2%
Hábitat.	629.883	215.636	34,2%	59.331	9,4%	1.004.152	475.588	47,4%	120,6%	528.564	89.285	8,9%
Otras Entidades Distritales	21.000	6.886	32,8%	2.730	13,0%	18.326	10.914	59,6%	58,5%	7.411	5.976	32,6%
<b>TOTAL</b>	<b>10.322.473</b>	<b>5.529.256</b>	<b>53,6%</b>	<b>2.783.083</b>	<b>27,0%</b>	<b>11.938.814</b>	<b>5.661.995</b>	<b>47,4%</b>	<b>2,4%</b>	<b>6.276.819</b>	<b>3.186.255</b>	<b>26,7%</b>

Elaboró: SDH-DDP-SFD.

**COMPARATIVO EJECUCIÓN DE LA INVERSIÓN DIRECTA SECTORIAL  
A SEPTIEMBRE 2013 - 2014**

MILLONES DE \$



□ 2013    ■ 2014

- |                                   |                                      |  |
|-----------------------------------|--------------------------------------|--|
| 1. Gestión Pública                | 2. Gobierno, Seguridad y Convivencia | 3. Hacienda                                  |
| 4. Planeación                     | 5. Mujer                             | 6. Desarrollo Económico, Industria y Turismo |
| 7. Educación                      | 8. Salud                             | 9. Integración Social                        |
| 10. Cultura, Recreación y Deporte | 11. Ambiente                         | 12. Movilidad                                |
| 13. Hábitat                       | 14. Otras Entidades                  |  |



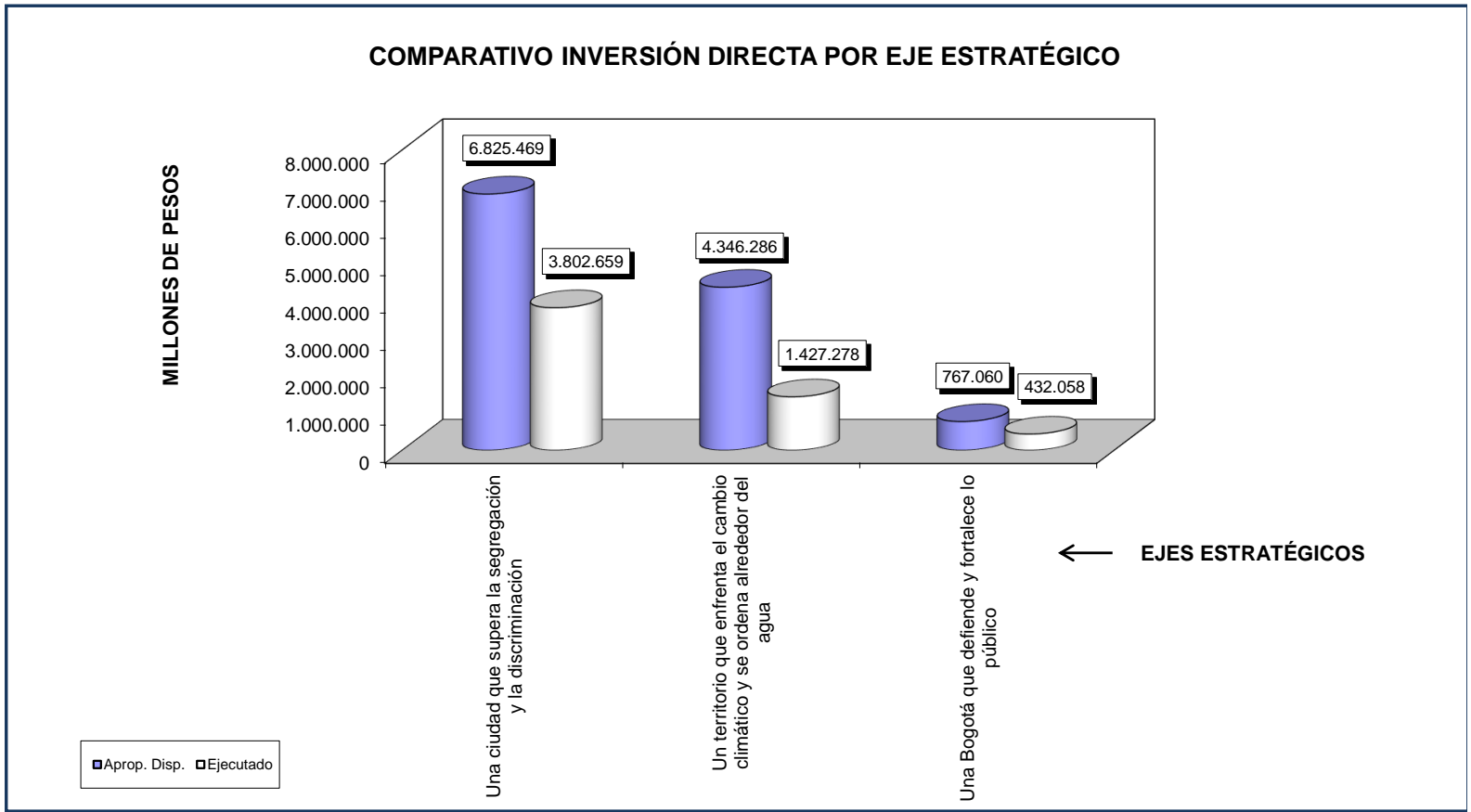
ALCALDÍA MAYOR  
DE BOGOTÁ D.C.  
HACIENDA

Secretaría de Hacienda

**CONSOLIDADO GENERAL**  
INFORME SEMANAL DE EJECUCIÓN PRESUPUESTAL DE LA INVERSIÓN DIRECTA  
A 11 DE SEPTIEMBRE DE 2014  
POR EJE ESTRATÉGICO  
EN MILLONES DE \$

GRUPO/ EJES ESTRATÉGICOS	APROPIACIÓN VIGENTE	SUSPENSIONES	APROPIACIÓN DISPONIBLE	COMPROMISOS SEMANA	TOTAL COMPROMISOS ACUMULADO	% EJEC. PRESUP	AUTORIZACIÓN DE GIRO SEMANA	AUTORIZACIÓN DE GIRO ACUMULADO	% AUTORIZ. GIRO
<b>Administración Central</b>	<b>4.510.425</b>	<b>0</b>	<b>4.510.425</b>	<b>27.731</b>	<b>2.766.548</b>	<b>61,3%</b>	<b>27.738</b>	<b>1.701.039</b>	<b>37,7%</b>
Una ciudad que supera la segregación y la discriminación	3.803.574	0	3.803.574	23.644	2.375.793	62,5%	20.049	1.487.082	39,1%
Un territorio que enfrenta el cambio climático y se ordena alrededor del agua	283.649	0	283.649	1.755	112.498	39,7%	5.488	51.642	18,2%
Una Bogotá que defiende y fortalece lo público	423.203	0	423.203	2.333	278.257	65,8%	2.201	162.315	38,4%
<b>Establecimientos Públicos y Unidades Administrativas Especiales</b>	<b>5.215.948</b>	<b>0</b>	<b>5.215.948</b>	<b>112.961</b>	<b>1.636.598</b>	<b>31,4%</b>	<b>16.839</b>	<b>970.129</b>	<b>18,6%</b>
Una ciudad que supera la segregación y la discriminación	2.739.833	0	2.739.833	84.126	1.255.024	45,8%	7.114	828.213	30,2%
Un territorio que enfrenta el cambio climático y se ordena alrededor del agua	2.173.710	0	2.173.710	24.340	234.047	10,8%	4.006	64.451	3,0%
Una Bogotá que defiende y fortalece lo público	302.405	0	302.405	4.495	147.527	48,8%	5.718	77.465	25,6%
<b>Contraloría de Bogotá</b>	<b>8.164</b>	<b>0</b>	<b>8.164</b>	<b>526</b>	<b>1.704</b>	<b>20,9%</b>	<b>0</b>	<b>75</b>	<b>0,9%</b>
Una ciudad que supera la segregación y la discriminación	0	0	0	0	0	0,0	0	0	0,0
Un territorio que enfrenta el cambio climático y se ordena alrededor del agua	0	0	0	0	0	0,0	0	0	0,0
Una Bogotá que defiende y fortalece lo público	8.164	0	8.164	526	1.704	20,9%	0	75	0,9%
<b>Ente Autónomo Universitario</b>	<b>48.000</b>	<b>0</b>	<b>48.000</b>	<b>151</b>	<b>4.385</b>	<b>9,1%</b>	<b>19</b>	<b>2.095</b>	<b>4,4%</b>
Una ciudad que supera la segregación y la discriminación	43.050	0	43.050	131	3.480	8,1%	19	1.773	4,1%
Un territorio que enfrenta el cambio climático y se ordena alrededor del agua	0	0	0	0	0	0,0	0	0	0,0
Una Bogotá que defiende y fortalece lo público	4.950	0	4.950	20	906	18,3%	0	322	6,5%
<b>Empresas Industriales y Comerciales</b>	<b>2.156.277</b>	<b>0</b>	<b>2.156.277</b>	<b>0</b>	<b>1.252.760</b>	<b>58,1%</b>	<b>0</b>	<b>512.917</b>	<b>23,8%</b>
Una ciudad que supera la segregación y la discriminación	239.012	0	239.012	0	168.362	70,4%	0	36.518	15,3%
Un territorio que enfrenta el cambio climático y se ordena alrededor del agua	1.888.928	0	1.888.928	0	1.080.734	57,2%	0	474.337	25,1%
Una Bogotá que defiende y fortalece lo público	28.338	0	28.338	0	3.664	12,9%	0	2.063	7,3%
<b>Total Presupuesto General</b>	<b>11.938.814</b>	<b>0</b>	<b>11.938.814</b>	<b>141.369</b>	<b>5.661.995</b>	<b>47,4%</b>	<b>44.595</b>	<b>3.186.255</b>	<b>26,7%</b>
Una ciudad que supera la segregación y la discriminación	6.825.469	0	6.825.469	107.901	3.802.659	55,7%	27.182	2.353.586	34,5%
Un territorio que enfrenta el cambio climático y se ordena alrededor del agua	4.346.286	0	4.346.286	26.094	1.427.278	32,8%	9.494	590.430	13,6%
Una Bogotá que defiende y fortalece lo público	767.060	0	767.060	7.374	432.058	56,3%	7.920	242.239	31,6%

### COMPARATIVO INVERSIÓN DIRECTA POR EJE ESTRATÉGICO





ALCALDÍA MAYOR  
DE BOGOTÁ D.C.  
HACIENDA

Secretaría de Hacienda

**COMPARATIVO EJECUCIÓN  
FONDOS DE DESARROLLO LOCAL**

INFORME SEMANAL DE EJECUCIÓN PRESUPUESTAL DE LA INVERSIÓN DIRECTA

A SEPTIEMBRE 2013 - 2014

EN MILLONES DE \$

FDL	2013					2014					
	Aprop. Disp. 12-sep	Total Compromisos	% Ejec.	Total Giros	% Giros	Aprop. Disp. 11-sep	Total Compromisos	% Ejec.	Saldo Por Ejec.	Total Giros	% Giros
USAQUEN	21.535	6.586	30,6%	1.742	8,1%	26.351	8.048	30,5%	18.303	2.971	11,3%
CHAPINERO	12.467	7.178	57,6%	1.060	8,5%	14.926	5.805	38,9%	9.121	3.318	22,2%
SANTAFE	14.718	8.129	55,2%	1.830	12,4%	17.291	10.309	59,6%	6.982	1.401	8,1%
SAN CRISTOBAL	50.261	8.195	16,3%	3.318	6,6%	57.832	16.115	27,9%	41.716	3.524	6,1%
USME	41.755	9.260	22,2%	3.435	8,2%	55.145	24.573	44,6%	30.572	2.639	4,8%
TUNJUELITO	19.548	10.698	54,7%	1.413	7,2%	23.452	4.298	18,3%	19.154	2.054	8,8%
BOSA	49.466	33.501	67,7%	6.545	13,2%	58.732	34.415	58,6%	24.317	8.707	14,8%
KENNEDY	48.267	4.570	9,5%	2.372	4,9%	58.744	10.782	18,4%	47.962	2.997	5,1%
FONTIBON	18.304	3.080	16,8%	1.336	7,3%	20.477	5.108	24,9%	15.369	1.849	9,0%
ENGATIVA	34.698	13.080	37,7%	2.504	7,2%	40.223	6.637	16,5%	33.586	3.118	7,8%
SUBA	40.191	17.279	43,0%	7.634	19,0%	48.521	32.256	66,5%	16.264	7.931	16,3%
BARRIOS UNIDOS	16.369	10.915	66,7%	1.509	9,2%	20.316	12.311	60,6%	8.004	1.533	7,5%
TEUSAQUILLO	10.746	2.423	22,5%	935	8,7%	12.888	5.278	41,0%	7.610	1.568	12,2%
LOS MARTIRES	15.154	2.456	16,2%	948	6,3%	18.088	3.608	19,9%	14.480	1.401	7,7%
ANTONIO NARIÑO	13.756	8.085	58,8%	1.407	10,2%	16.371	7.276	44,4%	9.095	2.502	15,3%
PUENTE ARANDA	17.664	4.619	26,2%	1.682	9,5%	20.859	13.414	64,3%	7.444	2.546	12,2%
CANDELARIA	12.501	2.566	20,5%	1.273	10,2%	14.095	5.551	39,4%	8.545	1.244	8,8%
RAFAEL URIBE	43.345	11.761	27,1%	1.454	3,4%	57.955	19.309	33,3%	38.646	16.387	28,3%
CIUDAD BOLIVAR	81.531	10.746	13,2%	3.300	4,0%	97.085	13.370	13,8%	83.715	4.670	4,8%
SUMAPAZ	13.631	2.669	19,6%	1.195	8,8%	18.450	11.487	62,3%	6.963	1.333	7,2%
<b>TOTAL</b>	<b>575.910</b>	<b>177.796</b>	<b>30,9%</b>	<b>46.895</b>	<b>8,1%</b>	<b>697.800</b>	<b>249.952</b>	<b>35,8%</b>	<b>447.849</b>	<b>73.692</b>	<b>10,6%</b>

**CONSOLIDADO GENERAL  
FONDOS DE DESARROLLO LOCAL  
RANKING POR PORCENTAJE DE EJECUCIÓN**

A 11 DE SEPTIEMBRE DE 2014

MILLONES DE \$

FDL	APROPIACION DISPONIBLE	% EJEC. PRESUP	% AUTORIZ. GIRO	PUESTO % EJEC.
SUBA	48.521	66,5%	16,3%	1
PUENTE ARANDA	20.859	64,3%	12,2%	2
SUMAPAZ	18.450	62,3%	7,2%	3
BARRIOS UNIDOS	20.316	60,6%	7,5%	4
SANTAFE	17.291	59,6%	8,1%	5
BOSA	58.732	58,6%	14,8%	6
USME	55.145	44,6%	4,8%	7
ANTONIO NARIÑO	16.371	44,4%	15,3%	8
TEUSAQUILLO	12.888	41,0%	12,2%	9
CANDELARIA	14.095	39,4%	8,8%	10
CHAPINERO	14.926	38,9%	22,2%	11
RAFAEL URIBE	57.955	33,3%	28,3%	12
USAQUEN	26.351	30,5%	11,3%	13
SAN CRISTOBAL	57.832	27,9%	6,1%	14
FONTIBON	20.477	24,9%	9,0%	15
LOS MARTIRES	18.088	19,9%	7,7%	16
KENNEDY	58.744	18,4%	5,1%	17
TUNJUELITO	23.452	18,3%	8,8%	18
ENGATIVA	40.223	16,5%	7,8%	19
CIUDAD BOLIVAR	97.085	13,8%	4,8%	20
<b>TOTAL</b>	<b>697.800</b>	<b>35,8%</b>	<b>10,6%</b>	

**CONSOLIDADO GENERAL  
FONDOS DE DESARROLLO LOCAL  
RANKING POR MONTO EJECUTADO**

A 11 DE SEPTIEMBRE DE 2014

MILLONES DE \$

FDL	APROPIACION DISPONIBLE	MONTO EJECUTADO	% EJEC. PRESUP	% AUTORIZ. GIRO	PUESTO MONTO EJEC.
BOSA	58.732	34.415	58,6%	14,8%	1
SUBA	48.521	32.256	66,5%	16,3%	2
USME	55.145	24.573	44,6%	4,8%	3
RAFAEL URIBE	57.955	19.309	33,3%	28,3%	4
SAN CRISTOBAL	57.832	16.115	27,9%	6,1%	5
PUENTE ARANDA	20.859	13.414	64,3%	12,2%	6
CIUDAD BOLIVAR	97.085	13.370	13,8%	4,8%	7
BARRIOS UNIDOS	20.316	12.311	60,6%	7,5%	8
SUMAPAZ	18.450	11.487	62,3%	7,2%	9
KENNEDY	58.744	10.782	18,4%	5,1%	10
SANTAFE	17.291	10.309	59,6%	8,1%	11
USAQUEN	26.351	8.048	30,5%	11,3%	12
ANTONIO NARIÑO	16.371	7.276	44,4%	15,3%	13
ENGATIVA	40.223	6.637	16,5%	7,8%	14
CHAPINERO	14.926	5.805	38,9%	22,2%	15
CANDELARIA	14.095	5.551	39,4%	8,8%	16
TEUSAQUILLO	12.888	5.278	41,0%	12,2%	17
FONTIBON	20.477	5.108	24,9%	9,0%	18
TUNJUELITO	23.452	4.298	18,3%	8,8%	19
LOS MARTIRES	18.088	3.608	19,9%	7,7%	20
<b>TOTAL</b>	<b>697.800</b>	<b>249.952</b>	<b>35,8%</b>	<b>10,6%</b>	

**CONSOLIDADO GENERAL**  
**FONDOS DE DESARROLLO LOCAL**  
**PORCENTAJES DE PARTICIPACIÓN POR APROPIACIÓN Y MONTOS COMPROMETIDOS**  
A 11 DE SEPTIEMBRE DE 2014  
MILLONES DE \$

<b>FDL</b>	<b>APROPIACION DISPONIBLE</b>	<b>% PART.</b>	<b>COMPROM. ACUMULADOS</b>	<b>% PART.</b>
CIUDAD BOLIVAR	97.085	13,9%	13.370	5,3%
KENNEDY	58.744	8,4%	10.782	4,3%
BOSA	58.732	8,4%	34.415	13,8%
RAFAEL URIBE	57.955	8,3%	19.309	7,7%
SAN CRISTOBAL	57.832	8,3%	16.115	6,4%
USME	55.145	7,9%	24.573	9,8%
SUBA	48.521	7,0%	32.256	12,9%
ENGATIVA	40.223	5,8%	6.637	2,7%
USAQUEN	26.351	3,8%	8.048	3,2%
TUNJUELITO	23.452	3,4%	4.298	1,7%
PUENTE ARANDA	20.859	3,0%	13.414	5,4%
FONTIBON	20.477	2,9%	5.108	2,0%
BARRIOS UNIDOS	20.316	2,9%	12.311	4,9%
SUMAPAZ	18.450	2,6%	11.487	4,6%
LOS MARTIRES	18.088	2,6%	3.608	1,4%
SANTAFE	17.291	2,5%	10.309	4,1%
ANTONIO NARIÑO	16.371	2,3%	7.276	2,9%
CHAPINERO	14.926	2,1%	5.805	2,3%
CANDELARIA	14.095	2,0%	5.551	2,2%
TEUSAQUILLO	12.888	1,8%	5.278	2,1%
<b>TOTAL</b>	<b>697.800</b>	<b>100,0%</b>	<b>249.952</b>	<b>100,0%</b>





ALCALDÍA MAYOR  
DE BOGOTÁ D.C.  
HACIENDA

Secretaría de Hacienda

## FONDOS DE DESARROLLO LOCAL

INFORME SEMANAL DE EJECUCIÓN PRESUPUESTAL DE LA INVERSIÓN DIRECTA  
EN MILLONES DE \$

Fecha Inicial Semana:05-SEP-2014

Fecha Final Semana:11-SEP-2014

Código	Nombre	APROPIACIÓN VIGENTE	SUSPENSIONES	APROPIACIÓN DISPONIBLE	COMPROMISOS SEMANA	TOTAL COMPROMISOS ACUMULADO	% EJEC. PRESUP	AUTORIZACIÓN DE GIRO SEMANA	AUTORIZACIÓN DE GIRO ACUMULADO	% AUTORIZ. GIRO	DISPON. ACUMUL.	FECHA ÚLTIMA ACTUALIZACIÓN
001	USAQUEN	26.351	0	26.351	153	8.048	30,5%	131	2.971	11,3%	21.421	11-sep
002	CHAPINERO	14.926	0	14.926	74	5.805	38,9%	1.003	3.318	22,2%	5.917	11-sep
003	SANTAFE	17.291	0	17.291	4.779	10.309	59,6%	37	1.401	8,1%	13.882	11-sep
004	SAN CRISTOBAL	57.832	0	57.832	263	16.115	27,9%	160	3.524	6,1%	24.149	11-sep
005	USME	55.145	0	55.145	125	24.573	44,6%	137	2.639	4,8%	32.891	11-sep
006	TUNJUELITO	23.452	0	23.452	332	4.298	18,3%	46	2.054	8,8%	5.813	11-sep
007	BOSA	58.732	0	58.732	288	34.415	58,6%	3.892	8.707	14,8%	39.894	11-sep
008	KENNEDY	58.744	0	58.744	0	10.782	18,4%	133	2.997	5,1%	27.695	11-sep
009	FONTIBON	20.477	0	20.477	192	5.108	24,9%	78	1.849	9,0%	5.603	11-sep
010	ENGATIVA	40.223	0	40.223	24	6.637	16,5%	17	3.118	7,8%	10.391	11-sep
011	SUBA	48.521	0	48.521	22	32.256	66,5%	2.031	7.931	16,3%	37.893	11-sep
012	BARRIOS UNIDOS	20.316	0	20.316	27	12.311	60,6%	2	1.533	7,5%	17.453	11-sep
013	TEUSAQUILLO	12.888	0	12.888	116	5.278	41,0%	495	1.568	12,2%	6.469	11-sep
014	LOS MARTIRES	18.088	0	18.088	393	3.608	19,9%	188	1.401	7,7%	11.672	11-sep
015	ANTONIO NARIÑO	16.371	0	16.371	36	7.276	44,4%	0	2.502	15,3%	7.834	11-sep
016	PUENTE ARANDA	20.859	0	20.859	290	13.414	64,3%	692	2.546	12,2%	14.752	11-sep
017	CANDELARIA	14.095	0	14.095	163	5.551	39,4%	92	1.244	8,8%	7.644	11-sep
018	RAFAEL URIBE	57.955	0	57.955	0	19.309	33,3%	0	16.387	28,3%	19.960	11-sep
019	CIUDAD BOLIVAR	97.085	0	97.085	74	13.370	13,8%	127	4.670	4,8%	56.176	11-sep
020	SUMAPAZ	18.450	0	18.450	6.247	11.487	62,3%	61	1.333	7,2%	13.294	11-sep
	<b>TOTAL</b>	<b>697.800</b>	<b>0</b>	<b>697.800</b>	<b>13.598</b>	<b>249.952</b>	<b>35,8%</b>	<b>9.323</b>	<b>73.692</b>	<b>10,6%</b>	<b>380.803</b>	