



ALCALDÍA MAYOR  
DE BOGOTÁ D.C.  
HACIENDA

Secretaría de Hacienda

# EJECUCIÓN PRESUPUESTAL INVERSIÓN DIRECTA DISTRITO CAPITAL

## INFORME SEMANAL A 12 DE SEPTIEMBRE DE 2013

### DIRECCION DISTRITAL DE PRESUPUESTO SUBDIRECCION DE FINANZAS DISTRITALES

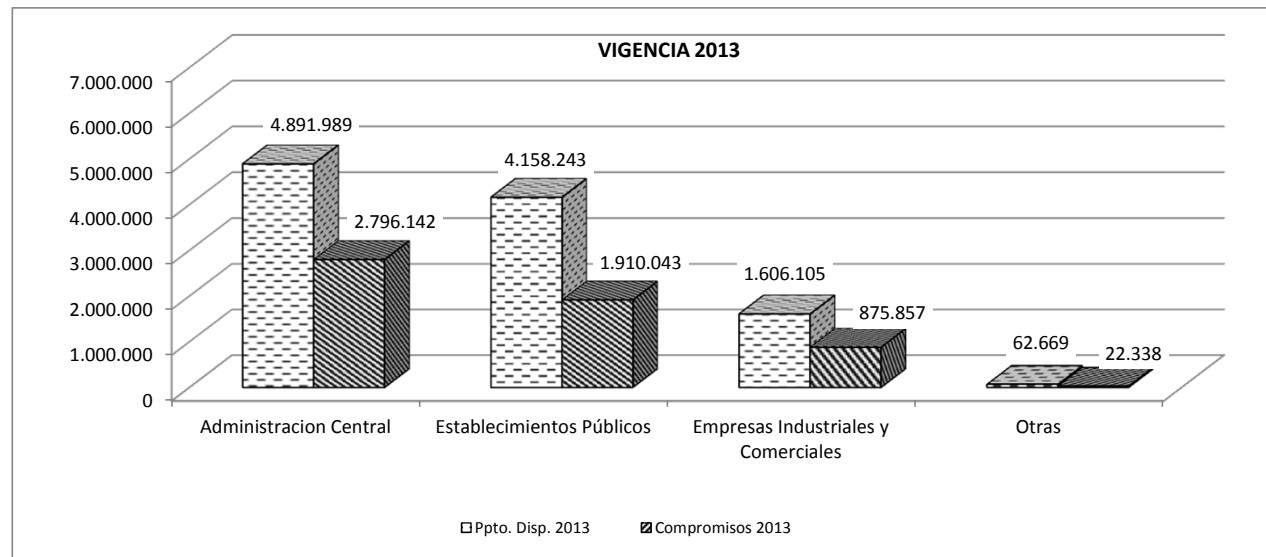
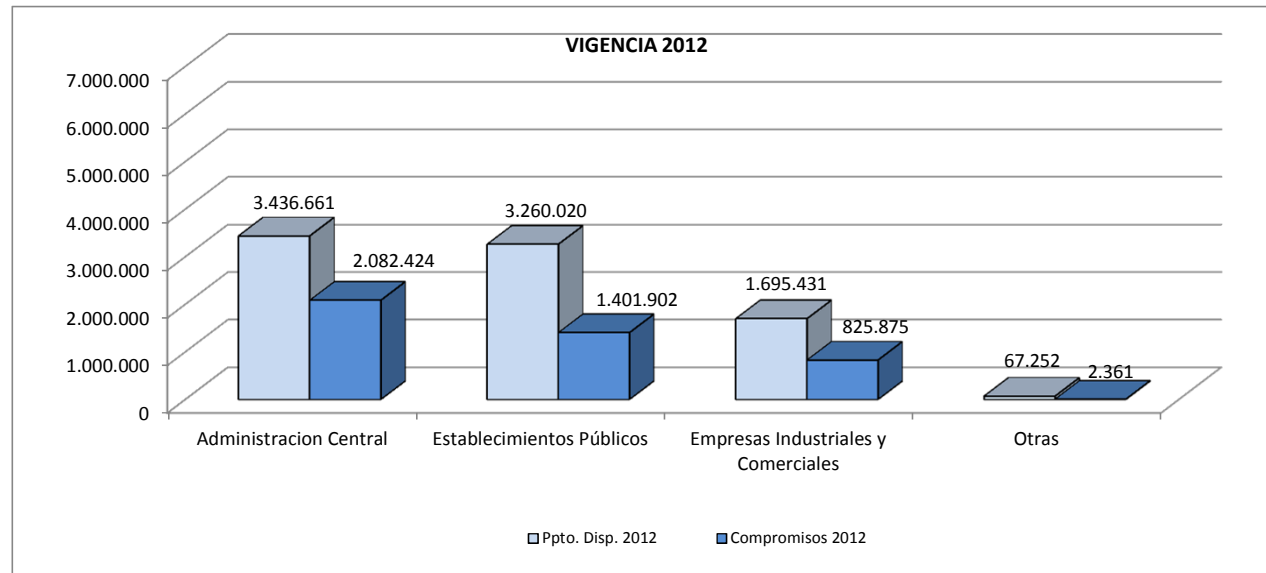
Fuente: Sistema de Presupuesto Distrital “PREDIS”.



**BOGOTÁ**  
HUMANANA

EJECUCIÓN INVERSIÓN DIRECTA											
GRUPO	2012			2013				Variaciones			
	Aprop. Disp. 13-sep	Total Compromisos	% Ejec.	Aprop. Disp. 12-sep	Total Compromisos	% Ejec.	Saldo por Ejecutar	Presupuesto		Compromisos	
								\$	%	\$	%
ADMINISTRACIÓN CENTRAL	3.436.661	2.082.424	60,6%	4.891.989	2.796.142	57,2%	2.095.847	1.455.328	42,3%	713.718	34,3%
ESTABLECIMIENTOS PÚBLICOS	3.260.020	1.401.902	43,0%	4.158.243	1.910.043	45,9%	2.248.200	898.223	27,6%	508.141	36,2%
<b>TOTAL PRESUPUESTO ANUAL</b>	<b>6.696.681</b>	<b>3.484.325</b>	<b>52,0%</b>	<b>9.050.232</b>	<b>4.706.184</b>	<b>52,0%</b>	<b>4.344.048</b>	<b>2.353.551</b>	<b>35,1%</b>	<b>1.221.859</b>	<b>35,1%</b>
EMPRESAS INDUSTRIALES Y COMERCIALES	1.695.431	825.875	48,7%	1.606.105	875.857	54,5%	730.248	-89.325	-5,3%	49.982	6,1%
OTRAS	67.252	2.361	3,5%	62.669	22.338	35,6%	40.331	-4.583	-6,8%	19.976	846,0%
<b>TOTAL ENTIDADES DISTRITALES</b>	<b>8.459.363</b>	<b>4.312.561</b>	<b>51,0%</b>	<b>10.719.006</b>	<b>5.604.379</b>	<b>52,3%</b>	<b>5.114.627</b>	<b>2.259.643</b>	<b>26,7%</b>	<b>1.291.818</b>	<b>30,0%</b>

Elaboró: SDH-DDP-SFD.





ALCALDÍA MAYOR  
DE BOGOTÁ D.C.  
HACIENDA

Secretaría de Hacienda

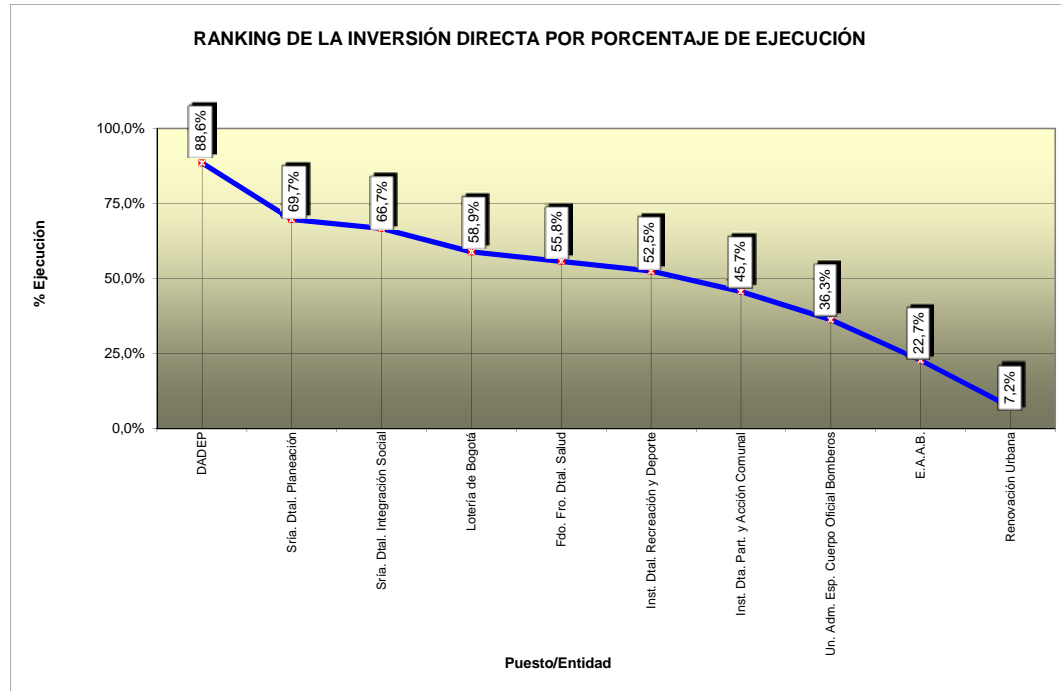
**CONSOLIDADO GENERAL POR ENTIDADES**

RANKING POR PORCENTAJE DE EJECUCIÓN

A 12 DE SEPTIEMBRE DE 2013

MILLONES DE \$

ENTIDAD	APROPIACIÓN DISPONIBLE	% EJEC. PRESUP	% AUTORIZ. GIRO	PUESTO % EJEC.
DEPTO ADTIVO DE LA DEFENSORÍA ESPACIO PUBLICO	8.783	88,6%	46,1%	1
METROVIVIENDA	20.630	79,6%	66,7%	2
SECRETARÍA DISTRITAL DE DESARROLLO ECONÓMICO	77.547	79,3%	42,9%	3
FONDO DE VIGILANCIA Y SEGURIDAD	141.148	70,2%	29,7%	4
SECRETARÍA DISTRITAL DE PLANEACIÓN	14.200	69,7%	28,4%	5
EMP.TRANSMILENIO	1.084.059	69,2%	26,1%	6
INSTITUTO DISTRITAL DE TURISMO	7.320	69,2%	29,1%	6
JARDIN BOTÁNICO	20.881	68,7%	20,2%	7
IDEP	5.774	67,7%	20,2%	8
FUNDACIÓN GILBERTO ALZATE	4.675	67,0%	26,1%	9
SECRETARÍA DISTRITAL DE INTEGRACIÓN SOCIAL	912.357	66,7%	27,5%	10
INSTITUTO DISTRITAL DE LAS ARTES	63.744	66,0%	29,9%	11
UNIDAD ADMINISTRATIVA ESPECIAL DE CATASTRO	12.804	65,3%	27,0%	12
ORQUESTA FILARMÓNICA DE BOGOTÁ	11.614	60,5%	21,8%	13
INSTITUTO PARA LA PROTECCIÓN DE LA NIÑEZ Y LA JUVENTUD	51.233	59,0%	35,4%	14
LOTERÍA	705	58,9%	31,7%	15
SECRETARÍA DISTRITAL DE CULTURA, RECREACIÓN Y DEPORTE	62.220	58,4%	27,7%	16
SECRETARÍA DISTRITAL DE MOVILIDAD	189.851	57,5%	24,5%	17
VEEDURÍA	1.500	57,0%	24,8%	18
SECRETARÍA GENERAL	152.120	56,6%	15,5%	19
FONDO FINANCIERO DISTRITAL DE SALUD	2.195.367	55,8%	29,7%	20
INSTITUTO PARA LA ECONOMÍA SOCIAL - IPES	60.181	55,6%	17,5%	21
SECRETARÍA DE EDUCACIÓN	3.106.654	55,4%	37,8%	22
SECRETARÍA DISTRITAL DE AMBIENTE	73.023	54,3%	23,6%	23
PERSONERÍA	8.500	52,6%	27,7%	24
INSTITUTO DISTRITAL DE RECREACIÓN Y DEPORTE	128.560	52,5%	25,5%	25
SECRETARIA DISTRITAL DE HACIENDA	41.202	52,2%	21,6%	26
DEPTO ADTIVO DEL SERVICIO CIVIL	3.040	50,8%	34,0%	27
SECRETARÍA DISTRITAL DE LA MUJER	15.000	49,3%	11,8%	28
UNIDAD ADMINISTRATIVA ESPECIAL DE REHABILITACIÓN Y MANTO. VIAL	305.621	46,0%	9,8%	29
INSTITUTO DISTRITAL DE PARTICIPACIÓN Y ACCIÓN COMUNAL	13.181	45,7%	28,0%	30
SECRETARÍA DISTRITAL DE GOBIERNO	48.013	45,5%	25,4%	31
FONDO DE PREVENCIÓN Y ATENCIÓN DE EMERGENCIAS	34.447	44,7%	18,2%	32
UNIVERSIDAD DISTRITAL	51.669	40,2%	23,3%	33
CANAL CAPITAL	8.644	37,4%	25,1%	34
UNIDAD ADMINISTRATIVA ESPECIAL CUERPO OFICIAL DE BOMBEROS	38.600	36,3%	14,1%	35
SECRETARÍA DISTRITAL DEL HABITAT	139.380	33,0%	8,4%	36
INSTITUTO DISTRITAL DE PATRIMONIO CULTURAL	20.938	31,5%	13,9%	37
CAJA DE LA VIVIENDA POPULAR	121.317	25,3%	6,6%	39
EMP. DE ACUEDUCTO Y ALCANTARILLADO	450.589	22,7%	3,9%	40
INSTITUTO DE DESARROLLO URBANO	880.378	17,2%	3,7%	41
FONDO DE PRESTACIONES ECONÓMICAS, CESANTÍAS Y PENSIONES	8.785	16,0%	2,2%	42
CONTRALORÍA DISTRITAL	11.000	14,2%	0,0%	43
RENOVACIÓN URBANA	41.477	7,2%	5,4%	44
<b>TOTAL ENTIDADES DISTRITALES</b>	<b>10.719.006</b>	<b>52,3%</b>	<b>26,4%</b>	



Elaboró: SDH-DDP-SFD.



ALCALDÍA MAYOR  
DE BOGOTÁ D.C.  
HACIENDA

Secretaría de Hacienda

### CONSOLIDADO GENERAL POR ENTIDADES

RANKING POR MONTO EJECUTADO

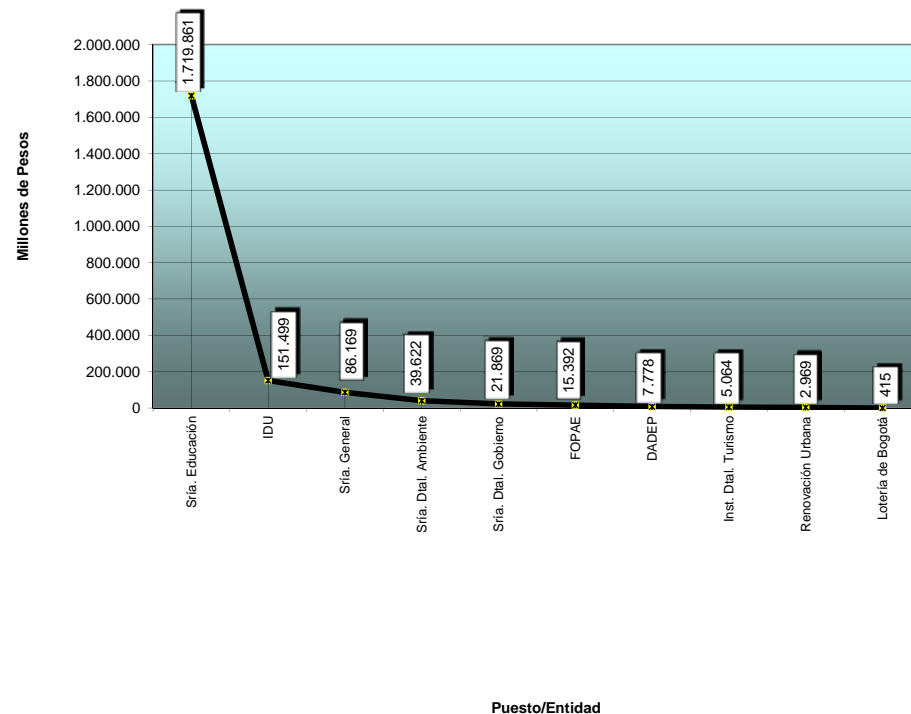
A 12 DE SEPTIEMBRE DE 2013

MILLONES DE \$

ENTIDAD	APROPIACION DISPONIBLE	MONTO EJECUTADO	% EJEC. PRESUP	% AUTORIZ. GIRO	PUESTO MONTO EJEC.
SECRETARÍA DE EDUCACIÓN	3.106.654	1.719.861	55,4%	37,8%	1
FONDO FINANCIERO DISTRITAL DE SALUD	2.195.367	1.224.207	55,8%	29,7%	2
EMP. TRANSMILENIO	1.084.059	750.377	69,2%	26,1%	3
SECRETARÍA DISTRITAL DE INTEGRACIÓN SOCIAL	912.357	608.188	66,7%	27,5%	4
INSTITUTO DE DESARROLLO URBANO	880.378	151.499	17,2%	3,7%	5
UNIDAD ADMINISTRATIVA ESPECIAL DE REHABILITACIÓN Y MANTO. VIAL	305.621	140.556	46,0%	9,8%	6
SECRETARÍA DISTRITAL DE MOVILIDAD	189.851	109.096	57,5%	24,5%	7
EMP. DE ACUEDUCTO Y ALCANTARILLADO	450.589	102.449	22,7%	3,9%	8
FONDO DE VIGILANCIA Y SEGURIDAD	141.148	99.034	70,2%	29,7%	9
SECRETARÍA GENERAL	152.120	86.169	56,6%	15,5%	10
INSTITUTO DISTRITAL DE RECREACIÓN Y DEPORTE	128.560	67.520	52,5%	25,5%	11
SECRETARÍA DISTRITAL DE DESARROLLO ECONÓMICO	77.547	61.496	79,3%	42,9%	12
SECRETARÍA DISTRITAL DEL HABITAT	139.380	46.059	33,0%	8,4%	13
INSTITUTO DISTRITAL DE LAS ARTES	63.744	42.079	66,0%	29,9%	14
SECRETARÍA DISTRITAL DE AMBIENTE	73.023	39.622	54,3%	23,6%	15
SECRETARÍA DISTRITAL DE CULTURA, RECREACIÓN Y DEPORTE	62.220	36.341	58,4%	27,7%	16
INSTITUTO PARA LA ECONOMÍA SOCIAL - IPES	60.181	33.488	55,6%	17,5%	17
CAJA DE LA VIVIENDA POPULAR	121.317	30.650	25,3%	6,6%	18
INSTITUTO PARA LA PROTECCIÓN DE LA NIÑEZ Y LA JUVENTUD	51.233	30.246	59,0%	35,4%	19
SECRETARÍA DISTRITAL DE GOBIERNO	48.013	21.869	45,5%	25,4%	20
SECRETARÍA DISTRITAL DE HACIENDA	41.202	21.505	52,2%	21,6%	21
UNIVERSIDAD DISTRITAL	51.669	20.779	40,2%	23,3%	22
UNIDAD ADMINISTRATIVA ESPECIAL DE SERVICIOS PÚBLICOS	70.275	19.520	27,8%	21,7%	23
METROVIVIENDA	20.630	16.418	79,6%	66,7%	24
FONDO DE PREVENCIÓN Y ATENCIÓN DE EMERGENCIAS	34.447	15.392	44,7%	18,2%	25
JARDIN BOTÁNICO	20.881	14.336	68,7%	20,2%	26
UNIDAD ADMINISTRATIVA ESPECIAL CUERPO OFICIAL DE BOMBEROS	38.600	13.997	36,3%	14,1%	27
SECRETARÍA DISTRITAL DE PLANEACIÓN	14.200	9.894	69,7%	28,4%	28
UNIDAD ADMINISTRATIVA ESPECIAL DE CATASTRO	12.804	8.365	65,3%	27,0%	29
DEPTO ADTIVO DE LA DEFENSORÍA ESPACIO PUBLICO	8.783	7.778	88,6%	46,1%	30
SECRETARÍA DISTRITAL DE LA MUJER	15.000	7.398	49,3%	11,8%	31
ORQUESTA FILARMÓNICA DE BOGOTÁ	11.614	7.024	60,5%	21,8%	32
INSTITUTO DISTRITAL DE PATRIMONIO CULTURAL	20.938	6.599	31,5%	13,9%	33
INSTITUTO DISTRITAL DE PARTICIPACIÓN Y ACCIÓN COMUNAL	13.181	6.018	45,7%	28,0%	34
INSTITUTO DISTRITAL DE TURISMO	7.320	5.064	69,2%	29,1%	35
PERSONERÍA	8.500	4.472	52,6%	27,7%	36
IDEP	5.774	3.909	67,7%	20,2%	37
CANAL CAPITAL	8.644	3.229	37,4%	25,1%	38
RENOVACIÓN URBANA	41.477	2.969	7,2%	5,4%	40
CONTRALORÍA DISTRITAL	11.000	1.559	14,2%	0,0%	41
DEPTO ADTIVO DEL SERVICIO CIVIL	3.040	1.543	50,8%	34,0%	42
FONDO DE PRESTACIONES ECONÓMICAS, CESANTÍAS Y PENSIONES	8.785	1.403	16,0%	2,2%	43
VEEDURÍA	1.500	855	57,0%	24,8%	44
LOTERÍA	705	415	58,9%	31,7%	45
<b>TOTAL ENTIDADES DISTRITALES</b>	<b>10.719.006</b>	<b>5.604.379</b>	<b>52,3%</b>	<b>26,4%</b>	

Elaboró: SDH-DDP-SFD.

#### RANKING DE LA INVERSIÓN DIRECTA POR MONTO EJECUTADO



**CONSOLIDADO GENERAL POR ENTIDADES**  
 PORCENTAJES DE PARTICIPACIÓN POR APROPIACIÓN Y MONTOS COMPROMETIDOS 2013  
 A 12 DE SEPTIEMBRE DE 2013  
 MILLONES DE \$

ENTIDAD	APROPIACIÓN DISPONIBLE	% PART.	COMPROMISOS ACUMULADOS	% PART.
SECRETARÍA DE EDUCACIÓN	3.106.654	29,0%	1.719.861	30,7%
FONDO FINANCIERO DISTRITAL DE SALUD	2.195.367	20,5%	1.224.207	21,8%
EMP.TRANSMILENIO	1.084.059	10,1%	750.377	13,4%
SECRETARÍA DISTRITAL DE INTEGRACIÓN SOCIAL	912.357	8,5%	608.188	10,9%
INSTITUTO DE DESARROLLO URBANO	880.378	8,2%	151.499	2,7%
EMP. DE ACUEDUCTO Y ALCANTARILLADO	450.589	4,2%	102.449	1,8%
UNIDAD ADMINISTRATIVA ESPECIAL DE REHABILITACIÓN Y MANTO. VIAL	305.621	2,9%	140.556	2,5%
SECRETARÍA DISTRITAL DE MOVILIDAD	189.851	1,8%	109.096	1,9%
SECRETARÍA GENERAL	152.120	1,4%	86.169	1,5%
FONDO DE VIGILANCIA Y SEGURIDAD	141.148	1,3%	99.034	1,8%
SECRETARÍA DISTRITAL DEL HABITAT	139.380	1,3%	46.059	0,8%
INSTITUTO DISTRITAL DE RECREACIÓN Y DEPORTE	128.560	1,2%	67.520	1,2%
CAJA DE LA VIVIENDA POPULAR	121.317	1,1%	30.650	0,5%
SECRETARÍA DISTRITAL DE DESARROLLO ECONÓMICO	77.547	0,7%	61.496	1,1%
SECRETARÍA DISTRITAL DE AMBIENTE	73.023	0,7%	39.622	0,7%
UNIDAD ADMINISTRATIVA ESPECIAL DE SERVICIOS PÚBLICOS	70.275	0,7%	19.520	0,3%
INSTITUTO DISTRITAL DE LAS ARTES	63.744	0,6%	42.079	0,8%
SECRETARÍA DISTRITAL DE CULTURA, RECREACIÓN Y DEPORTE	62.220	0,6%	36.341	0,6%
INSTITUTO PARA LA ECONOMÍA SOCIAL - IPES	60.181	0,6%	33.488	0,6%
UNIVERSIDAD DISTRITAL	51.669	0,5%	20.779	0,4%
INSTITUTO PARA LA PROTECCIÓN DE LA NIÑEZ Y LA JUVENTUD	51.233	0,5%	30.246	0,5%
SECRETARÍA DISTRITAL DE GOBIERNO	48.013	0,4%	21.869	0,4%
RENOVACIÓN URBANA	41.477	0,4%	2.969	0,1%
SECRETARÍA DISTRITAL DE HACIENDA	41.202	0,4%	21.505	0,4%
UNIDAD ADMINISTRATIVA ESPECIAL CUERPO OFICIAL DE BOMBEROS	38.600	0,4%	13.997	0,2%
FONDO DE PREVENCIÓN Y ATENCIÓN DE EMERGENCIAS	34.447	0,3%	15.392	0,3%
INSTITUTO DISTRITAL DE PATRIMONIO CULTURAL	20.938	0,2%	6.599	0,1%
JARDIN BOTÁNICO	20.881	0,2%	14.336	0,3%
METROVIVIENDA	20.630	0,2%	16.418	0,3%
SECRETARÍA DISTRITAL DE LA MUJER	15.000	0,1%	7.398	0,1%
SECRETARÍA DISTRITAL DE PLANEACIÓN	14.200	0,1%	9.894	0,2%
INSTITUTO DISTRITAL DE PARTICIPACIÓN Y ACCIÓN COMUNAL	13.181	0,1%	6.018	0,1%
UNIDAD ADMINISTRATIVA ESPECIAL DE CATASTRO	12.804	0,1%	8.365	0,1%
ORQUESTA FILARMÓNICA DE BOGOTÁ	11.614	0,1%	7.024	0,1%
CONTRALORÍA DISTRITAL	11.000	0,1%	1.559	0,0%
FONDO DE PRESTACIONES ECONÓMICAS, CESANTÍAS Y PENSIONES	8.785	0,1%	1.403	0,0%
DEPTO ADTIVO DE LA DEFENSORÍA ESPACIO PUBLICO	8.783	0,1%	7.778	0,1%
CANAL CAPITAL	8.644	0,1%	3.229	0,1%
PERSONERÍA	8.500	0,1%	4.472	0,1%
INSTITUTO DISTRITAL DE TURISMO	7.320	0,1%	5.064	0,1%
IDEP	5.774	0,1%	3.909	0,1%
FUNDACIÓN GILBERTO ALZATE	4.675	0,0%	3.135	0,1%
DEPTO ADTIVO DEL SERVICIO CIVIL	3.040	0,0%	1.543	0,0%
VEEDURÍA	1.500	0,0%	855	0,0%
LOTERÍA	705	0,0%	415	0,0%
<b>TOTAL ENTIDADES DISTRITALES</b>	<b>10.719.006</b>	<b>100,0%</b>	<b>5.604.379</b>	<b>100,0%</b>

**CONSOLIDADO GENERAL POR ENTIDADES**  
**COMPARATIVO PRESUPUESTO COMPROMISOS (2012 V/S 2013)**  
MILLONES DE \$

ENTIDAD	2012			2013			Variaciones 2013 v/s 2012			
	Aprop. Disp.	Total	%	Aprop. Disp.	Total	%	Presupuesto		Compromisos	
	13-sep	Compromisos	Ejec.	12-sep	Compromisos	Ejec.	\$	%	\$	%
PERSONERÍA	1.200	308	25,7%	8.500	4.472	52,6%	7.300	608,3%	4.164	1350,1%
SECRETARÍA GENERAL	36.923	15.048	40,8%	152.120	86.169	56,6%	115.197	312,0%	71.121	472,6%
VEEDURÍA	500	22	4,3%	1.500	855	57,0%	1.000	200,0%	834	3877,5%
SECRETARÍA DE GOBIERNO	54.781	31.050	56,7%	48.013	21.869	45,5%	-6.768	-12,4%	-9.181	-29,6%
SECRETARÍA DISTRITAL DE HACIENDA	46.814	13.040	27,9%	41.202	21.505	52,2%	-5.612	-12,0%	8.464	64,9%
SECRETARÍA DE EDUCACIÓN	2.302.595	1.429.629	62,1%	3.106.654	1.719.861	55,4%	804.059	34,9%	290.232	20,3%
SECRETARÍA DISTRITAL DE MOVILIDAD	206.572	80.921	39,2%	189.851	109.096	57,5%	-16.721	-8,1%	28.175	34,8%
SECRETARÍA DISTRITAL DE DESARROLLO ECONÓMICO	51.810	11.636	22,5%	77.547	61.496	79,3%	25.737	49,7%	49.860	428,5%
SECRETARÍA DISTRITAL DEL HABITAT	67.457	10.991	16,3%	139.380	46.059	33,0%	71.923	106,6%	35.069	319,1%
SECRETARÍA DISTRITAL DE CULTURA, RECREACIÓN Y DEPORTE	22.897	14.304	62,5%	62.220	36.341	58,4%	39.323	171,7%	22.037	154,1%
SECRETARÍA DISTRITAL DE PLANEACIÓN	23.000	13.432	58,4%	14.200	9.894	69,7%	-8.800	-38,3%	-3.538	-26,3%
SECRETARÍA DISTRITAL DE LA MUJER	0	0	0,0%	15.000	7.398	49,3%	15.000	n/a	7.398	n/a
SECRETARÍA DISTRITAL DE INTEGRACIÓN SOCIAL	534.434	421.274	78,8%	912.357	608.188	66,7%	377.923	70,7%	186.914	44,4%
DEPTO ADTIVO DEL SERVICIO CIVIL	2.044	601	29,4%	3.040	1.543	50,8%	996	48,7%	942	156,6%
SECRETARÍA DISTRITAL DE MEDIO AMBIENTE	45.136	23.830	52,8%	73.023	39.622	54,3%	27.887	61,8%	15.792	66,3%
DEPTO ADTIVO DE LA DEFENSORÍA ESPACIO PUBLICO	7.549	4.446	58,9%	8.783	7.778	88,6%	1.234	16,3%	3.331	74,9%
UNIDAD ADMINISTRATIVA ESPECIAL CUERPO OFICIAL DE BOMBEROS	32.949	11.892	36,1%	38.600	13.997	36,3%	5.651	17,2%	2.106	17,7%
INSTITUTO PARA LA ECONOMÍA SOCIAL - IPES	41.093	23.927	58,2%	60.181	33.488	55,6%	19.088	46,5%	9.561	40,0%
FONDO FINANCIERO DE SALUD	1.480.866	767.990	51,9%	2.195.367	1.224.207	55,8%	714.501	48,2%	456.217	59,4%
FOPAE	32.037	17.355	54,2%	34.447	15.392	44,7%	2.410	7,5%	-1.963	-11,3%
INSTITUTO DE DESARROLLO URBANO	1.006.527	305.320	30,3%	880.378	151.499	17,2%	-126.149	-12,5%	-153.821	-50,4%
FONDO DE PRESTACIONES ECONÓMICAS, CESANTÍAS Y PENSIONES	4.984	742	14,9%	8.785	1.403	16,0%	3.801	76,3%	661	89,1%
CAJA DE LA VIVIENDA POPULAR	44.467	11.554	26,0%	121.317	30.650	25,3%	76.850	172,8%	19.095	165,3%
INSTITUTO DE RECREACIÓN Y DEPORTE	118.800	54.269	45,7%	128.560	67.520	52,5%	9.760	8,2%	13.251	24,4%
INSTITUTO DISTRITAL DE PATRIMONIO CULTURAL	10.921	5.853	53,6%	20.938	6.599	31,5%	10.017	91,7%	745	12,7%
IDIPRON	80.653	33.712	41,8%	51.233	30.246	59,0%	-29.420	-36,5%	-3.466	-10,3%
FUNDACIÓN GILBERTO ALZATE	3.201	2.198	68,7%	4.675	3.135	67,0%	1.474	46,0%	936	42,6%
ORQUESTA FILARMÓNICA DE BOGOTÁ	6.480	5.102	78,7%	11.614	7.024	60,5%	5.134	79,2%	1.922	37,7%
FONDO DE VIGILANCIA Y SEGURIDAD	171.058	94.527	55,3%	141.148	99.034	70,2%	-29.910	-17,5%	4.507	4,8%
JARDIN BOTÁNICO	19.000	6.955	36,6%	20.881	14.336	68,7%	1.881	9,9%	7.381	106,1%
IDEP	4.907	2.419	49,3%	5.774	3.909	67,7%	867	17,7%	1.490	61,6%
INSTITUTO DISTRITAL DE PARTICIPACIÓN Y ACCIÓN COMUNAL	17.146	12.686	74,0%	13.181	6.018	45,7%	-3.965	-23,1%	-6.667	-52,6%
INSTITUTO DISTRITAL DE TURISMO	10.004	4.771	47,7%	7.320	5.064	69,2%	-2.684	-26,8%	293	6,1%
INSTITUTO DISTRITAL DE LAS ARTES	28.764	18.470	64,2%	63.744	42.079	66,0%	34.980	121,6%	23.609	127,8%
UNIDAD ADMINISTRATIVA ESPECIAL DE CATASTRO	15.500	9.988	64,4%	12.804	8.365	65,3%	-2.696	-17,4%	-1.624	-16,3%
UNIDAD ADMINISTRATIVA ESPECIAL DE REHABILITACIÓN Y MANTO. VIAL	142.122	17.011	12,0%	305.621	140.556	46,0%	163.499	115,0%	123.545	726,3%
UNIDAD ADMINISTRATIVA ESPECIAL DE SERVICIOS PÚBLICOS	21.489	7.052	32,8%	70.275	19.520	27,8%	48.786	227,0%	12.469	176,8%
EMP.ACUEDUCTO ALCANTARILLADO "EAAB"	466.564	297.676	63,8%	450.589	102.449	22,7%	-15.976	-3,4%	-195.227	-65,6%
EMP.TRANSMILENIO	1.194.830	514.022	43,0%	1.084.059	750.377	69,2%	-110.771	-9,3%	236.354	46,0%
METROVIVIENDA	20.669	7.299	35,3%	20.630	16.418	79,6%	-39	-0,2%	9.118	124,9%
CANAL CAPITAL	4.500	1.390	30,9%	8.644	3.229	37,4%	4.144	92,1%	1.839	132,3%
LOTERÍA DE BOGOTÁ	1.000	60	6,0%	705	415	58,9%	-295	-29,5%	356	594,5%
RENOVACIÓN URBANA	7.867	5.427	69,0%	41.477	2.969	7,2%	33.611	427,2%	-2.458	-45,3%
UNIVERSIDAD DISTRITAL	65.572	2.361	3,6%	51.669	20.779	40,2%	-13.903	-21,2%	18.418	780,0%
CONTRALORÍA DISTRITAL	1.680	0	0,0%	11.000	1.559	14,2%	9.320	554,8%	1.559	n/a
<b>TOTAL ENTIDADES DISTRITALES</b>	<b>8.459.363</b>	<b>4.312.561</b>	<b>51,0%</b>	<b>10.719.006</b>	<b>5.604.379</b>	<b>52,3%</b>	<b>2.259.643</b>	<b>26,7%</b>	<b>1.291.818</b>	<b>30,0%</b>



ALCALDÍA MAYOR  
DE BOGOTÁ D.C.  
HACIENDA

Secretaría de Hacienda

COMPARATIVO EJECUCIÓN

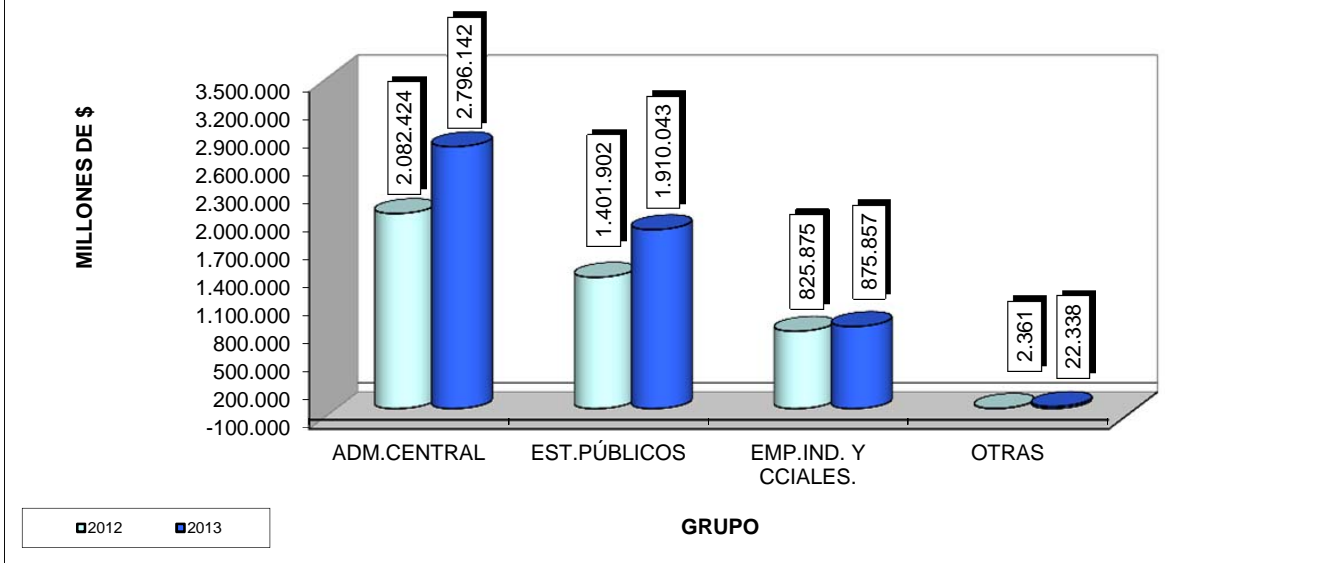
INFORME SEMANAL DE EJECUCIÓN PRESUPUESTAL DE LA INVERSIÓN DIRECTA

A SEPTIEMBRE 2012 - 2013

EN MILLONES DE \$

ENTIDAD	2012					2013							
	Aprop. Disp. 13-sep	Total Compromisos	% Ejec.	Total Giros	% Giros	Aprop. Disp. 12-sep	Total Compromisos	% Ejec.	% Var. Compr.	CDP por Comprometer	Saldo Aprop. Sin Compr.	Total Giros	% Giros
PERSONERÍA	1.200	308	25,7%	0	0,0%	8.500	4.472	52,6%	1350,1%	1.257	2.771	2.359	27,7%
SECRETARÍA GENERAL	36.923	15.048	40,8%	7.267	19,7%	152.120	86.169	56,6%	472,6%	27.280	38.671	23.606	15,5%
VEEDURÍA	500	22	4,3%	12	2,3%	1.500	855	57,0%	3877,5%	411	234	372	24,8%
SECRETARÍA DE GOBIERNO	54.781	31.050	56,7%	15.055	27,5%	48.013	21.869	45,5%	-29,6%	3.568	22.576	12.180	25,4%
SECRETARÍA DISTRITAL DE HACIENDA	46.814	13.040	27,9%	7.416	15,8%	41.202	21.505	52,2%	64,9%	7.800	11.897	8.893	21,6%
SECRETARÍA DE EDUCACIÓN	2.302.595	1.429.629	62,1%	1.125.036	48,9%	3.106.654	1.719.861	55,4%	20,3%	971.252	415.541	1.174.921	37,8%
SECRETARÍA DISTRITAL DE MOVILIDAD	206.572	80.921	39,2%	36.048	17,5%	189.851	109.096	57,5%	34,8%	33.386	47.369	46.444	24,5%
SECRETARÍA DISTRITAL DE DESARROLLO ECONÓMICO	51.810	11.636	22,5%	6.455	12,5%	77.547	61.496	79,3%	428,5%	2.297	13.753	33.248	42,9%
SECRETARÍA DISTRITAL DEL HABITAT	67.457	10.991	16,3%	7.683	11,4%	139.380	46.059	33,0%	319,1%	34.341	58.979	11.683	8,4%
SECRETARÍA DISTRITAL DE CULTURA, RECREACIÓN Y DEPORTE	22.897	14.304	62,5%	5.955	26,0%	62.220	36.341	58,4%	154,1%	19.095	6.784	17.234	27,7%
SECRETARÍA DISTRITAL DE PLANEACIÓN	23.000	13.432	58,4%	8.677	37,7%	14.200	9.894	69,7%	-26,3%	3.740	566	4.028	28,4%
SECRETARÍA DISTRITAL DE LA MUJER	0	0	0,0%	0	0,0%	15.000	7.398	49,3%	n/a	4.991	2.611	1.770	11,8%
SECRETARÍA DISTRITAL DE INTEGRACIÓN SOCIAL	534.434	421.274	78,8%	245.268	45,9%	912.357	608.188	66,7%	44,4%	201.143	103.027	251.201	27,5%
DEPTO ADTIVO DEL SERVICIO CIVIL	2.044	601	29,4%	150	7,3%	3.040	1.543	50,8%	156,6%	693	804	1.033	34,0%
SECRETARÍA DISTRITAL DE MEDIO AMBIENTE	45.136	23.830	52,8%	10.587	23,5%	73.023	39.622	54,3%	66,3%	9.075	24.327	17.241	23,6%
DEPTO ADTIVO DE LA DEFENSORÍA ESPACIO PUBLICO	7.549	4.446	58,9%	2.718	36,0%	8.783	7.778	88,6%	74,9%	794	211	4.045	46,1%
UNIDAD ADMINISTRATIVA ESPECIAL CUERPO OFICIAL DE BOMB	32.949	11.892	36,1%	7.540	22,9%	38.600	13.997	36,3%	17,7%	14.717	9.885	5.446	14,1%
<b>TOTAL ADMINISTRACIÓN CENTRAL</b>	<b>3.436.661</b>	<b>2.082.424</b>	<b>60,6%</b>	<b>1.485.866</b>	<b>43,2%</b>	<b>4.891.989</b>	<b>2.796.142</b>	<b>57,2%</b>	<b>34,3%</b>	<b>1.335.841</b>	<b>760.006</b>	<b>1.615.703</b>	<b>33,0%</b>
INSTITUTO PARA LA ECONOMÍA SOCIAL - IPES	41.093	23.927	58,2%	11.923	29,0%	60.181	33.488	55,6%	40,0%	15.020	11.673	10.518	17,5%
FONDO FINANCIERO DE SALUD	1.480.866	767.990	51,9%	598.678	40,4%	2.195.367	1.224.207	55,8%	59,4%	394.172	576.988	651.724	29,7%
FOPAE	32.037	17.355	54,2%	10.973	34,3%	34.447	15.392	44,7%	-11,3%	4.270	14.785	6.263	18,2%
INSTITUTO DE DESARROLLO URBANO	1.006.527	305.320	30,3%	139.352	13,8%	880.378	151.499	17,2%	-50,4%	528.590	200.289	32.407	3,7%
FONDO DE PRESTACIONES ECONÓMICAS, CESANTÍAS Y PENSIO	4.984	742	14,9%	219	4,4%	8.785	1.403	16,0%	89,1%	6.811	572	190	2,2%
CAJA DE LA VIVIENDA POPULAR	44.467	11.554	26,0%	6.460	14,5%	121.317	30.650	25,3%	165,3%	14.044	76.623	7.955	6,6%
INSTITUTO DE RECREACIÓN Y DEPORTE	118.800	54.269	45,7%	26.241	22,1%	128.560	67.520	52,5%	24,4%	45.588	15.452	32.782	25,5%
INSTITUTO DISTRITAL DE PATRIMONIO CULTURAL	10.921	5.853	53,6%	2.142	19,6%	20.938	6.599	31,5%	12,7%	4.501	9.838	2.907	13,9%
IDIPRON	80.653	33.712	41,8%	18.692	23,2%	51.233	30.246	59,0%	-10,3%	8.898	12.090	18.133	35,4%
FUNDACIÓN GILBERTO ALZATE	3.201	2.198	68,7%	1.304	40,7%	4.675	3.135	67,0%	42,6%	891	650	1.219	26,1%
ORQUESTA FILARMÓNICA DE BOGOTÁ	6.480	5.102	78,7%	2.881	44,5%	11.614	7.024	60,5%	37,7%	1.017	3.573	2.529	21,8%
FONDO DE VIGILANCIA Y SEGURIDAD	171.058	94.527	55,3%	23.010	13,5%	141.148	99.034	70,2%	4,8%	14.900	27.214	41.858	29,7%
JARDIN BOTÁNICO	19.000	6.955	36,6%	4.142	21,8%	20.881	14.336	68,7%	106,1%	4.888	1.657	4.224	20,2%
IDEP	4.907	2.419	49,3%	560	11,4%	5.774	3.909	67,7%	61,6%	1.476	389	1.164	20,2%
INSTITUTO DISTRITAL DE PARTICIPACIÓN Y ACCIÓN COMUNAL	17.146	12.686	74,0%	6.678	38,9%	13.181	6.018	45,7%	-52,6%	3.251	3.912	3.688	28,0%
INSTITUTO DISTRITAL DE TURISMO	10.004	4.771	47,7%	2.443	24,4%	7.320	5.064	69,2%	6,1%	1.715	541	2.131	29,1%
INSTITUTO DISTRITAL DE LAS ARTES	28.764	18.470	64,2%	10.726	37,3%	63.744	42.079	66,0%	127,8%	11.273	10.392	19.042	29,9%
UNIDAD ADMINISTRATIVA ESPECIAL DE CATASTRO	15.500	9.988	64,4%	2.953	19,1%	12.804	8.365	65,3%	-16,3%	2.175	2.264	3.458	27,0%
UNIDAD ADMINISTRATIVA ESPECIAL DE REHABILITACIÓN Y MAN	142.122	17.011	12,0%	4.702	3,3%	305.621	140.556	46,0%	726,3%	98.890	66.175	29.901	9,8%
UNIDAD ADMINISTRATIVA ESPECIAL DE SERVICIOS PÚBLICOS	21.489	7.052	32,8%	3.463	16,1%	70.275	19.520	27,8%	176,8%	14.654	36.101	15.222	21,7%
<b>TOTAL ESTABLECIMIENTOS PÚBLICOS</b>	<b>3.260.020</b>	<b>1.401.902</b>	<b>43,0%</b>	<b>877.544</b>	<b>26,9%</b>	<b>4.158.243</b>	<b>1.910.043</b>	<b>45,9%</b>	<b>36,2%</b>	<b>1.177.023</b>	<b>1.071.177</b>	<b>887.317</b>	<b>21,3%</b>
<b>TOTAL PRESUPUESTO ANUAL</b>	<b>6.696.681</b>	<b>3.484.325</b>	<b>52,0%</b>	<b>2.363.410</b>	<b>35,3%</b>	<b>9.050.232</b>	<b>4.706.184</b>	<b>52,0%</b>	<b>35,1%</b>	<b>2.512.865</b>	<b>1.831.183</b>	<b>2.503.020</b>	<b>27,7%</b>
EMP.ACUEDUCTO ALCANTARILLADO "EAAB"	466.564	297.676	63,8%	17.692	3,8%	450.589	102.449	22,7%	-65,6%	0	348.139	17.650	3,9%
EMP.TRASMILENIO	1.194.830	514.022	43,0%	100.473	8,4%	1.084.059	750.377	69,2%	46,0%	0	333.683	282.928	26,1%
METROVIVIENDA	20.669	7.299	35,3%	3.876	18,8%	20.630	16.418	79,6%	124,9%	0	4.213	13.761	66,7%
CANAL CAPITAL	4.500	1.390	30,9%	835	18,6%	8.644	3.229	37,4%	132,3%	0	5.416	2.170	25,1%
LOTERÍA DE BOGOTÁ	1.000	60	6,0%	60	6,0%	705	415	58,9%	594,5%	0	290	223	31,7%
RENOVACIÓN URBANA	7.867	5.427	69,0%	2.869	36,5%	41.477	2.969	7,2%	-45,3%	0	38.508	2.221	5,4%
<b>TOTAL EMPRESAS INDUSTRIALES Y COMERCIALES</b>	<b>1.695.431</b>	<b>825.875</b>	<b>48,7%</b>	<b>125.804</b>	<b>7,4%</b>	<b>1.606.105</b>	<b>875.857</b>	<b>54,5%</b>	<b>6,1%</b>	<b>0</b>	<b>730.248</b>	<b>318.953</b>	<b>19,9%</b>
UNIVERSIDAD DISTRITAL	65.572	2.361	3,6%	1.307	2,0%	51.669	20.779	40,2%	780,0%	2.391	28.498	12.026	23,3%
CONTRALORÍA DISTRITAL	1.680	0	0,0%	0	0,0%	11.000	1.559	14,2%	n/a	3.494	5.947	0	0,0%
<b>TOTAL OTRAS</b>	<b>67.252</b>	<b>2.361</b>	<b>3,5%</b>	<b>1.307</b>	<b>1,9%</b>	<b>62.669</b>	<b>22.338</b>	<b>35,6%</b>	<b>846,0%</b>	<b>5.885</b>	<b>34.445</b>	<b>12.026</b>	<b>19,2%</b>
<b>TOTAL ENTIDADES DISTRITALES</b>	<b>8.459.363</b>	<b>4.312.561</b>	<b>51,0%</b>	<b>2.490.522</b>	<b>29,4%</b>	<b>10.719.006</b>	<b>5.604.379</b>	<b>52,3%</b>	<b>30,0%</b>	<b>2.518.750</b>	<b>2.595.877</b>	<b>2.833.999</b>	<b>26,4%</b>

**COMPARATIVO EJECUCIÓN  
INVERSIÓN DIRECTA DEL DISTRITO CAPITAL A SEPTIEMBRE 2012-2013**







ALCALDÍA MAYOR  
DE BOGOTÁ D.C.  
HACIENDA

Secretaría de Hacienda

CONSOLIDADO GENERAL POR ENTIDADES

INFORME SEMANAL DE EJECUCIÓN PRESUPUESTAL DE LA INVERSIÓN DIRECTA

Fecha Inicial Semana:06-SEP-2013 Fecha Final Semana:12-SEP-2013

EN MILLONES \$

ENTIDAD	APROPiación VIGENTE	SUSPENSIONES	APROPiación DISPONIBLE	COMPROMISOS SEMANA	TOTAL COMPROMISOS ACUMULADO	% EJEC. PRESUP	AUTORIZACIÓN DE GIRO SEMANA	AUTORIZACIÓN DE GIRO ACUMULADO	% AUTORIZ. GIRO	CDP POR COMPROM.	SALDO APROPIACIÓN SIN COMPROMETER	FECHA ÚLTIMA ACTUALIZACIÓN
PERSONERÍA	8.500	0	8.500	118	2.472	52,6%	204	2.359	27,7%	1.257	2.771	12-sep
SECRETARÍA GENERAL	172.120	20.000	152.120	131	86.169	56,6%	57	23.606	15,5%	27.280	38.671	12-sep
VEEDURÍA	1.500	0	1.500	13	855	57,0%	1	372	24,8%	411	234	12-sep
SECRETARÍA DE GOBIERNO	48.013	0	48.013	250	21.869	45,5%	1.107	12.180	25,4%	3.568	22.576	12-sep
SECRETARÍA DISTRITAL DE HACIENDA	41.202	0	41.202	199	21.505	52,2%	153	8.893	21,6%	7.800	11.897	12-sep
SECRETARÍA DE EDUCACIÓN	3.106.654	0	3.106.654	1.869	1.719.861	55,4%	5.213	1.174.921	37,8%	971.252	415.541	12-sep
SECRETARÍA DISTRITAL DE MOVILIDAD	189.851	0	189.851	1.340	109.096	57,5%	1.065	46.444	24,5%	33.386	47.369	12-sep
SECRETARÍA DISTRITAL DE DESARROLLO ECONÓMICO	77.547	0	77.547	1.134	61.496	79,3%	11.135	33.248	42,9%	2.297	13.753	12-sep
SECRETARÍA DISTRITAL DEL HABITAT	239.380	100.000	139.380	61	46.059	33,0%	134	11.683	8,4%	34.341	58.979	12-sep
SECRETARÍA DISTRITAL DE CULTURA, RECREACIÓN Y DEPORTE	62.220	0	62.220	157	36.341	58,4%	647	17.234	27,7%	19.095	6.784	12-sep
SECRETARÍA DISTRITAL DE PLANEACIÓN	14.200	0	14.200	804	9.894	69,7%	238	4.028	28,4%	3.740	566	12-sep
SECRETARÍA DISTRITAL DE LA MUJER	15.000	0	15.000	593	7.398	49,3%	78	1.770	11,8%	4.991	2.611	12-sep
SECRETARÍA DISTRITAL DE INTEGRACIÓN SOCIAL	912.357	0	912.357	7.932	608.188	66,7%	6.181	251.201	27,5%	201.143	103.027	12-sep
DEPTO ADTIVO DEL SERVICIO CIVIL	3.040	0	3.040	0	1.543	50,8%	6	1.033	34,0%	693	804	12-sep
SECRETARÍA DISTRITAL DE AMBIENTE	73.023	0	73.023	581	39.622	54,3%	540	17.241	23,6%	9.075	24.327	12-sep
DEPTO ADTIVO DE LA DEFENSORÍA ESPACIO PUBLICO	8.783	0	8.783	355	7.778	88,6%	261	4.045	46,1%	794	211	12-sep
UNIDAD ADMINISTRATIVA ESPECIAL CUERPO OFICIAL DE BOMBEROS	38.600	0	38.600	111	13.997	36,3%	240	5.446	14,1%	14.717	9.885	12-sep
<b>TOTAL ADMINISTRACIÓN CENTRAL</b>	<b>5.011.989</b>	<b>120.000</b>	<b>4.891.989</b>	<b>15.646</b>	<b>2.796.142</b>	<b>57,2%</b>	<b>27.259</b>	<b>1.615.703</b>	<b>33,0%</b>	<b>1.335.841</b>	<b>760.006</b>	
INSTITUTO PARA LA ECONOMÍA SOCIAL - IPES	60.181	0	60.181	853	33.488	55,6%	70	10.518	17,5%	15.020	11.673	12-sep
FONDO FINANCIERO DE SALUD	2.195.367	0	2.195.367	1.514	1.224.207	55,8%	22.666	651.724	29,7%	394.172	576.988	12-sep
FOPAE	34.447	0	34.447	39	15.392	44,7%	203	6.263	18,2%	4.270	14.785	12-sep
INSTITUTO DE DESARROLLO URBANO	1.081.378	201.000	880.378	210	151.499	17,2%	919	32.407	3,7%	528.590	200.289	12-sep
FONDO DE PRESTACIONES ECONÓMICAS, CESANTÍAS Y PENSIONES	8.785	0	8.785	0	1.403	16,0%	68	190	2,2%	6.811	572	12-sep
CAJA DE LA VIVIENDA POPULAR	121.317	0	121.317	1.047	30.650	25,3%	758	7.955	6,6%	14.044	76.623	12-sep
INSTITUTO DE RECREACIÓN Y DEPORTE	142.637	14.077	128.560	605	67.520	52,5%	1.838	32.782	25,5%	45.588	15.452	12-sep
INSTITUTO DISTRITAL DE PATRIMONIO CULTURAL	20.938	0	20.938	31	6.599	31,5%	259	2.907	13,9%	4.501	9.838	12-sep
IDIPRON	56.733	5.500	51.233	546	30.246	59,0%	60	18.133	35,4%	8.898	12.090	12-sep
FUNDACIÓN GILBERTO ALZATE	4.675	0	4.675	144	3.135	67,0%	24	1.219	26,1%	891	650	12-sep
ORQUESTA FILARMÓNICA DE BOGOTÁ	11.614	0	11.614	312	7.024	60,5%	157	2.529	21,8%	1.017	3.573	12-sep
FONDO DE VIGILANCIA Y SEGURIDAD	141.148	0	141.148	2.858	99.034	70,2%	1.210	41.858	29,7%	14.900	27.214	12-sep
JARDIN BOTÁNICO	20.881	0	20.881	887	14.336	68,7%	101	4.224	20,2%	4.888	1.657	12-sep
IDEP	5.774	0	5.774	891	3.909	67,7%	13	1.164	20,2%	1.476	389	12-sep
INSTITUTO DISTRITAL DE PARTICIPACIÓN Y ACCIÓN COMUNAL	13.181	0	13.181	104	6.018	45,7%	374	3.688	28,0%	3.251	3.912	12-sep
INSTITUTO DISTRITAL DE TURISMO	7.320	0	7.320	0	5.064	69,2%	57	2.131	29,1%	1.715	541	12-sep
INSTITUTO DISTRITAL DE LAS ARTES	63.744	0	63.744	2.104	42.079	66,0%	694	19.042	29,9%	11.273	10.392	12-sep
UNIDAD ADMINISTRATIVA ESPECIAL DE CATASTRO	12.804	0	12.804	95	8.365	65,3%	376	3.458	27,0%	2.175	2.264	12-sep
UNIDAD ADMINISTRATIVA ESPECIAL DE REHABILITACIÓN Y MANTO. VIAL	305.621	0	305.621	521	140.556	46,0%	4.729	29.901	9,8%	98.890	66.175	12-sep
UNIDAD ADMINISTRATIVA ESPECIAL DE SERVICIOS PÚBLICOS	70.275	0	70.275	175	19.520	27,8%	2.203	15.222	21,7%	14.654	36.101	12-sep
<b>TOTAL ESTABLECIMIENTOS PÚBLICOS Y UNIDAD ADM. ESPECIALES</b>	<b>4.378.820</b>	<b>220.577</b>	<b>4.158.243</b>	<b>12.934</b>	<b>1.910.043</b>	<b>45,9%</b>	<b>36.777</b>	<b>887.317</b>	<b>21,3%</b>	<b>1.177.023</b>	<b>1.071.177</b>	
<b>TOTAL PRESUPUESTO ANUAL</b>	<b>9.390.809</b>	<b>340.577</b>	<b>9.050.232</b>	<b>28.580</b>	<b>4.706.184</b>	<b>52,0%</b>	<b>64.036</b>	<b>2.503.020</b>	<b>27,7%</b>	<b>2.512.865</b>	<b>1.831.183</b>	
EMP. DE ACUEDUCTO Y ALCANTARILLADO	450.589	0	450.589	0	102.449	22,7%	0	17.650	3,9%	0	348.139	31-ago
LOTERÍA	705	0	705	0	415	58,9%	0	223	31,7%	0	290	31-ago
CANAL CAPITAL	8.644	0	8.644	0	3.229	37,4%	0	2.170	25,1%	0	5.416	31-ago
METROVIVIENDA	20.630	0	20.630	0	16.418	79,6%	0	13.761	66,7%	0	4.213	31-ago
EMP. TRANSMILENIO	1.343.059	259.000	1.084.059	0	750.377	69,2%	0	282.928	26,1%	0	333.683	31-ago
RENOVACIÓN URBANA	41.477	0	41.477	0	2.969	7,2%	0	2.221	5,4%	0	38.508	31-ago
<b>TOTAL EMPRESAS INDUSTRIALES Y COMERCIALES</b>	<b>1.865.105</b>	<b>259.000</b>	<b>1.606.105</b>	<b>0</b>	<b>875.857</b>	<b>54,5%</b>	<b>0</b>	<b>318.953</b>	<b>19,9%</b>	<b>0</b>	<b>730.248</b>	
UNIVERSIDAD DISTRITAL	51.669	0	51.669	0	20.779	40,2%	0	12.026	23,3%	2.391	28.498	31-ago
CONTRALORÍA DISTRITAL	11.000	0	11.000	0	1.559	14,2%	0	0	0,0%	3.494	5.947	12-sep
<b>TOTAL OTRAS</b>	<b>62.669</b>	<b>0</b>	<b>62.669</b>	<b>0</b>	<b>22.338</b>	<b>35,6%</b>	<b>0</b>	<b>12.026</b>	<b>19,2%</b>	<b>5.885</b>	<b>34.445</b>	
<b>TOTAL ENTIDADES DISTRITALES</b>	<b>11.318.583</b>	<b>599.577</b>	<b>10.719.006</b>	<b>28.580</b>	<b>5.604.379</b>	<b>52,3%</b>	<b>64.036</b>	<b>2.833.999</b>	<b>26,4%</b>	<b>2.518.750</b>	<b>2.595.877</b>	

Elaboró: SDH-DDP-SFD.



ALCALDÍA MAYOR  
DE BOGOTÁ D.C.  
HACIENDA

Secretaría de Hacienda

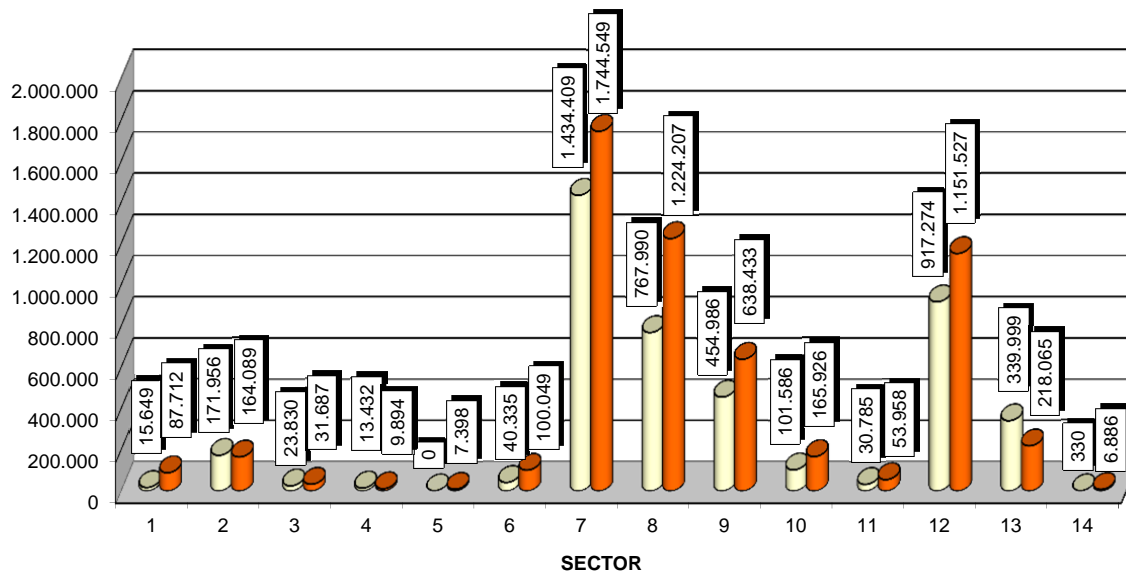
**CUADRO COMPARATIVO EJECUCIÓN DIRECTA SECTORIAL**  
INFORME SEMANAL DE EJECUCIÓN PRESUPUESTAL DE LA INVERSIÓN DIRECTA  
A SEPTIEMBRE 2012 - 2013  
EN MILLONES DE \$

SECTOR	2012					2013						
	Aprop. Disp. 13-sep	Total Compromisos	% Ejec.	Total Giros	% Giros	Aprop. Disp. 12-sep	Total Compromisos	% Ejec.	% Compr.	Saldo por Ejec.	Total Giros	% Giros
Gestión Pública	38.967	15.649	40,2%	7.417	19,0%	155.160	87.712	56,5%	460,5%	67.448	24.639	15,9%
Gobierno, Seguridad y Convivencia	315.520	171.956	54,5%	65.974	20,9%	284.172	164.089	57,7%	-4,6%	120.083	73.479	25,9%
Hacienda	68.299	23.830	34,9%	10.647	15,6%	63.497	31.687	49,9%	33,0%	31.810	12.765	20,1%
Planeación	23.000	13.432	58,4%	8.677	37,7%	14.200	9.894	69,7%	-26,3%	4.306	4.028	28,4%
Mujer	0	0	0,0%	0	0,0%	15.000	7.398	49,3%	n/a	7.602	1.770	11,8%
Desarrollo Económico, Industria y Turismo	102.907	40.335	39,2%	20.821	20,2%	145.048	100.049	69,0%	148,0%	44.999	45.897	31,6%
Educación	2.373.073	1.434.409	60,4%	1.126.904	47,5%	3.164.096	1.744.549	55,1%	21,6%	1.419.548	1.188.112	37,5%
Salud	1.480.866	767.990	51,9%	598.678	40,4%	2.195.367	1.224.207	55,8%	59,4%	971.160	651.724	29,7%
Integración Social	615.087	454.986	74,0%	263.960	42,9%	963.590	638.433	66,3%	40,3%	325.157	269.334	28,0%
Cultura, Recreación y Deporte	195.563	101.586	51,9%	50.085	25,6%	300.396	165.926	55,2%	63,3%	134.470	77.883	25,9%
Ambiente	64.136	30.785	48,0%	14.729	23,0%	93.904	53.958	57,5%	75,3%	39.946	21.465	22,9%
Movilidad	2.550.051	917.274	36,0%	280.575	11,0%	2.459.909	1.151.527	46,8%	25,5%	1.308.382	391.681	15,9%
Hábitat.	628.513	339.999	54,1%	42.043	6,7%	843.668	218.065	25,8%	-35,9%	625.602	68.491	8,1%
Otras Entidades Distritales	3.380	330	9,8%	12	0,3%	21.000	6.886	32,8%	1987,3%	14.114	2.730	13,0%
<b>TOTAL</b>	<b>8.459.363</b>	<b>4.312.561</b>	<b>51,0%</b>	<b>2.490.522</b>	<b>29,4%</b>	<b>10.719.006</b>	<b>5.604.379</b>	<b>52,3%</b>	<b>30,0%</b>	<b>5.114.627</b>	<b>2.833.999</b>	<b>26,4%</b>

Elaboró: SDH-DDP-SFD.

**COMPARATIVO EJECUCIÓN DE LA INVERSIÓN DIRECTA SECTORIAL  
A SEPTIEMBRE 2012 - 2013**

MILLONES DE \$



■ 2012 ■ 2013

- |                                   |                                      |  |
|-----------------------------------|--------------------------------------|--|
| 1. Gestión Pública                | 2. Gobierno, Seguridad y Convivencia | 3. Hacienda                                  |
| 4. Planeación                     | 5. Mujer                             | 6. Desarrollo Económico, Industria y Turismo |
| 7. Educación                      | 8. Salud                             | 9. Integración Social                        |
| 10. Cultura, Recreación y Deporte | 11. Ambiente                         | 12. Movilidad                                |
| 13. Hábitat                       | 14. Otras Entidades                  |  |



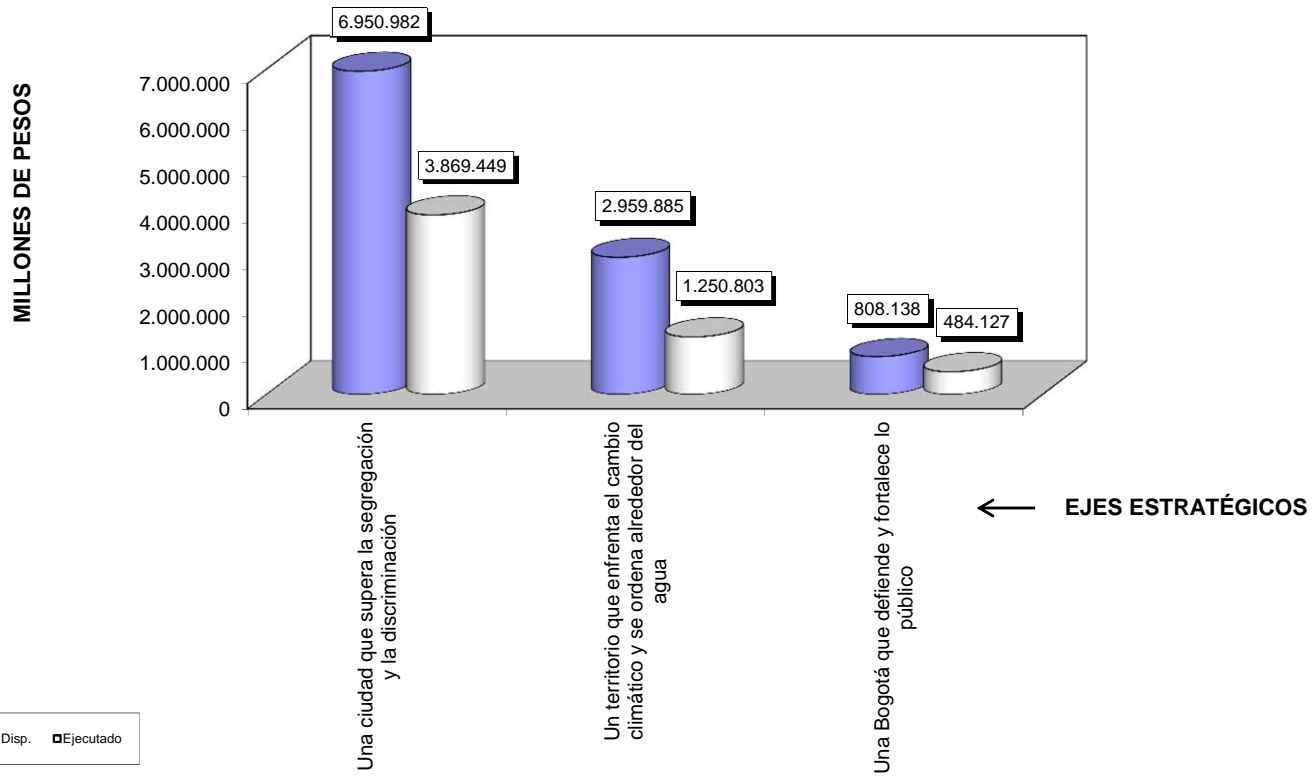
ALCALDÍA MAYOR  
DE BOGOTÁ D.C.  
HACIENDA

Secretaría de Hacienda

**CONSOLIDADO GENERAL**  
INFORME SEMANAL DE EJECUCIÓN PRESUPUESTAL DE LA INVERSIÓN DIRECTA  
A 12 DE SEPTIEMBRE DE 2013  
POR EJE ESTRATÉGICO  
EN MILLONES DE \$

GRUPO/ EJES ESTRATÉGICOS	APROPIACIÓN VIGENTE	SUSPENSIONES	APROPIACIÓN DISPONIBLE	COMPROMISOS SEMANA	TOTAL COMPROMISOS ACUMULADO	% EJEC. PRESUP	AUTORIZACIÓN DE GIRO SEMANA	AUTORIZACIÓN DE GIRO ACUMULADO	% AUTORIZ. GIRO
<b>Administración Central</b>	<b>5.011.989</b>	<b>120.000</b>	<b>4.891.989</b>	<b>15.646</b>	<b>2.796.142</b>	<b>57,2%</b>	<b>27.259</b>	<b>1.615.703</b>	<b>33,0%</b>
Una ciudad que supera la segregación y la discriminación	4.263.953	100.000	4.163.953	11.932	2.366.792	56,8%	22.848	1.408.053	33,8%
Un territorio que enfrenta el cambio climático y se ordena alrededor del agua	283.065	0	283.065	1.868	147.378	52,1%	1.763	64.187	22,7%
Una Bogotá que defiende y fortalece lo público	464.971	20.000	444.971	1.846	281.972	63,4%	2.648	143.464	32,2%
<b>Establecimientos Públicos y Unidades Administrativas Especiales</b>	<b>4.378.820</b>	<b>220.577</b>	<b>4.158.243</b>	<b>12.934</b>	<b>1.910.043</b>	<b>45,9%</b>	<b>36.777</b>	<b>887.317</b>	<b>21,3%</b>
Una ciudad que supera la segregación y la discriminación	2.542.753	19.577	2.523.176	7.169	1.390.877	55,1%	26.021	725.143	28,7%
Un territorio que enfrenta el cambio climático y se ordena alrededor del agua	1.522.521	183.463	1.339.058	1.703	347.447	25,9%	8.366	82.369	6,2%
Una Bogotá que defiende y fortalece lo público	313.546	17.537	296.009	4.063	171.720	58,0%	2.390	79.805	27,0%
<b>Contraloría de Bogotá</b>	<b>11.000</b>	<b>0</b>	<b>11.000</b>	<b>0</b>	<b>1.559</b>	<b>14,2%</b>	<b>0</b>	<b>0</b>	<b>0,0%</b>
Una ciudad que supera la segregación y la discriminación	0	0	0	0	0	0,0	0	0	0,0
Un territorio que enfrenta el cambio climático y se ordena alrededor del agua	0	0	0	0	0	0,0	0	0	0,0
Una Bogotá que defiende y fortalece lo público	11.000	0	11.000	0	1.559	14,2%	0	0	0,0
<b>Ente Autónomo Universitario</b>	<b>51.669</b>	<b>0</b>	<b>51.669</b>	<b>0</b>	<b>20.779</b>	<b>40,2%</b>	<b>0</b>	<b>12.026</b>	<b>23,3%</b>
Una ciudad que supera la segregación y la discriminación	45.669	0	45.669	0	19.881	43,5%	0	11.575	25,3%
Un territorio que enfrenta el cambio climático y se ordena alrededor del agua	0	0	0	0	0	0,0	0	0	0,0
Una Bogotá que defiende y fortalece lo público	6.000	0	6.000	0	898	15,0%	0	451	7,5%
<b>Empresas Industriales y Comerciales</b>	<b>1.865.105</b>	<b>259.000</b>	<b>1.606.105</b>	<b>0</b>	<b>875.857</b>	<b>54,5%</b>	<b>0</b>	<b>318.953</b>	<b>19,9%</b>
Una ciudad que supera la segregación y la discriminación	218.185	0	218.185	0	91.900	42,1%	0	31.229	14,3%
Un territorio que enfrenta el cambio climático y se ordena alrededor del agua	1.593.412	255.650	1.337.762	0	755.979	56,5%	0	274.548	20,5%
Una Bogotá que defiende y fortalece lo público	53.508	3.350	50.158	0	27.978	55,8%	0	13.175	26,3%
<b>Total Presupuesto General</b>	<b>11.318.583</b>	<b>599.577</b>	<b>10.719.006</b>	<b>28.580</b>	<b>5.604.379</b>	<b>52,3%</b>	<b>64.036</b>	<b>2.833.999</b>	<b>26,4%</b>
Una ciudad que supera la segregación y la discriminación	7.070.559	119.577	6.950.982	19.100	3.869.449	55,7%	48.870	2.176.000	31,3%
Un territorio que enfrenta el cambio climático y se ordena alrededor del agua	3.398.998	439.113	2.959.885	3.571	1.250.803	42,3%	10.129	421.105	14,2%
Una Bogotá que defiende y fortalece lo público	849.025	40.887	808.138	5.909	484.127	59,9%	5.037	236.895	29,3%

### COMPARATIVO INVERSIÓN DIRECTA POR EJE ESTRATÉGICO





ALCALDÍA MAYOR  
DE BOGOTÁ D.C.  
HACIENDA

Secretaría de Hacienda

**COMPARATIVO EJECUCIÓN  
FONDOS DE DESARROLLO LOCAL**

INFORME SEMANAL DE EJECUCIÓN PRESUPUESTAL DE LA INVERSIÓN DIRECTA

A SEPTIEMBRE 2012 - 2013

EN MILLONES DE \$

FDL	2012					2013					
	Aprop. Disp. 13-sep	Total Compromisos	% Ejec.	Total Giros	% Giros	Aprop. Disp. 12-sep	Total Compromisos	% Ejec.	Saldo Por Ejec.	Total Giros	% Giros
USAQUEN	19.879	3.026	15,2%	892	4,5%	21.535	6.586	30,6%	14.949	1.742	8,1%
CHAPINERO	11.270	2.568	22,8%	1.039	9,2%	12.467	7.178	57,6%	5.290	1.060	8,5%
SANTAFE	18.608	5.907	31,7%	2.009	10,8%	14.718	8.129	55,2%	6.589	1.830	12,4%
SAN CRISTOBAL	42.730	10.169	23,8%	5.592	13,1%	50.261	8.195	16,3%	42.066	3.318	6,6%
USME	36.121	13.348	37,0%	4.672	12,9%	41.755	9.260	22,2%	32.495	3.435	8,2%
TUNJUELITO	20.987	6.802	32,4%	2.163	10,3%	19.548	10.698	54,7%	8.850	1.413	7,2%
BOSA	41.977	11.138	26,5%	2.893	6,9%	49.466	33.501	67,7%	15.964	6.545	13,2%
KENNEDY	40.775	8.496	20,8%	3.554	8,7%	48.267	4.570	9,5%	43.697	2.372	4,9%
FONTIBON	18.575	5.540	29,8%	2.833	15,2%	18.304	3.080	16,8%	15.224	1.336	7,3%
ENGATIVA	29.672	8.029	27,1%	4.122	13,9%	34.698	13.080	37,7%	21.618	2.504	7,2%
SUBA	37.776	21.353	56,5%	8.857	23,4%	40.191	17.279	43,0%	22.912	7.634	19,0%
BARRIOS UNIDOS	14.871	2.584	17,4%	579	3,9%	16.369	10.915	66,7%	5.454	1.509	9,2%
TEUSAQUILLO	10.701	2.294	21,4%	1.389	13,0%	10.746	2.423	22,5%	8.324	935	8,7%
LOS MARTIRES	14.384	3.390	23,6%	1.250	8,7%	15.154	2.456	16,2%	12.698	948	6,3%
ANTONIO NARIÑO	14.802	2.374	16,0%	1.213	8,2%	13.756	8.085	58,8%	5.671	1.407	10,2%
PUENTE ARANDA	15.364	5.681	37,0%	1.428	9,3%	17.664	4.619	26,2%	13.045	1.682	9,5%
CANDELARIA	12.888	2.608	20,2%	802	6,2%	12.501	2.566	20,5%	9.936	1.273	10,2%
RAFAEL URIBE	47.141	7.169	15,2%	2.731	5,8%	43.345	11.761	27,1%	31.584	1.454	3,4%
CIUDAD BOLIVAR	66.102	22.107	33,4%	10.036	15,2%	81.531	10.746	13,2%	70.785	3.300	4,0%
SUMAPAZ	18.036	4.267	23,7%	1.970	10,9%	13.631	2.669	19,6%	10.962	1.195	8,8%
<b>TOTAL</b>	<b>532.659</b>	<b>148.851</b>	<b>27,9%</b>	<b>60.023</b>	<b>11,3%</b>	<b>575.910</b>	<b>177.796</b>	<b>30,9%</b>	<b>398.114</b>	<b>46.895</b>	<b>8,1%</b>

**CONSOLIDADO GENERAL**  
**FONDOS DE DESARROLLO LOCAL**  
**RANKING POR PORCENTAJE DE EJECUCIÓN**  
A 12 DE SEPTIEMBRE DE 2013  
MILLONES DE \$

FDL	APROPIACION DISPONIBLE	% EJEC. PRESUP	% AUTORIZ. GIRO	PUESTO % EJEC.
BOSA	49.466	67,7%	13,2%	1
BARRIOS UNIDOS	16.369	66,7%	9,2%	2
ANTONIO NARIÑO	13.756	58,8%	10,2%	3
CHAPINERO	12.467	57,6%	8,5%	4
SANTAFE	14.718	55,2%	12,4%	5
TUNJUELITO	19.548	54,7%	7,2%	6
SUBA	40.191	43,0%	19,0%	7
ENGATIVA	34.698	37,7%	7,2%	8
USAQUEN	21.535	30,6%	8,1%	9
RAFAEL URIBE	43.345	27,1%	3,4%	10
PUENTE ARANDA	17.664	26,2%	9,5%	11
TEUSAQUILLO	10.746	22,5%	8,7%	12
USME	41.755	22,2%	8,2%	13
CANDELARIA	12.501	20,5%	10,2%	14
SUMAPAZ	13.631	19,6%	8,8%	15
FONTIBON	18.304	16,8%	7,3%	16
SAN CRISTOBAL	50.261	16,3%	6,6%	17
LOS MARTIRES	15.154	16,2%	6,3%	18
CIUDAD BOLIVAR	81.531	13,2%	4,0%	19
KENNEDY	48.267	9,5%	4,9%	20
<b>TOTAL</b>	<b>575.910</b>	<b>30,9%</b>	<b>8,1%</b>	

**CONSOLIDADO GENERAL**  
**FONDOS DE DESARROLLO LOCAL**  
**RANKING POR MONTO EJECUTADO**  
A 12 DE SEPTIEMBRE DE 2013  
MILLONES DE \$

FDL	APROPIACION DISPONIBLE	MONTO EJECUTADO	% EJEC. PRESUP	% AUTORIZ. GIRO	PUESTO MONTO EJEC.
BOSA	49.466	33.501	67,7%	13,2%	1
SUBA	40.191	17.279	43,0%	19,0%	2
ENGATIVA	34.698	13.080	37,7%	7,2%	3
RAFAEL URIBE	43.345	11.761	27,1%	3,4%	4
BARRIOS UNIDOS	16.369	10.915	66,7%	9,2%	5
CIUDAD BOLIVAR	81.531	10.746	13,2%	4,0%	6
TUNJUELITO	19.548	10.698	54,7%	7,2%	7
USME	41.755	9.260	22,2%	8,2%	8
SAN CRISTOBAL	50.261	8.195	16,3%	6,6%	9
SANTAFE	14.718	8.129	55,2%	12,4%	10
ANTONIO NARIÑO	13.756	8.085	58,8%	10,2%	11
CHAPINERO	12.467	7.178	57,6%	8,5%	12
USAQUEN	21.535	6.586	30,6%	8,1%	13
PUENTE ARANDA	17.664	4.619	26,2%	9,5%	14
KENNEDY	48.267	4.570	9,5%	4,9%	15
FONTIBON	18.304	3.080	16,8%	7,3%	16
SUMAPAZ	13.631	2.669	19,6%	8,8%	17
CANDELARIA	12.501	2.566	20,5%	10,2%	18
LOS MARTIRES	15.154	2.456	16,2%	6,3%	19
TEUSAQUILLO	10.746	2.423	22,5%	8,7%	20
<b>TOTAL</b>	<b>575.910</b>	<b>177.796</b>	<b>30,9%</b>	<b>8,1%</b>	

**CONSOLIDADO GENERAL**  
**FONDOS DE DESARROLLO LOCAL**  
**PORCENTAJES DE PARTICIPACIÓN POR APROPIACIÓN Y MONTOS COMPROMETIDOS 2013**  
A 12 DE SEPTIEMBRE DE 2013  
MILLONES DE \$

<b>FDL</b>	<b>APROPIACION DISPONIBLE</b>	<b>% PART.</b>	<b>COMPROM. ACUMULADOS</b>	<b>% PART.</b>
CIUDAD BOLIVAR	81.531	14,2%	10.746	6,0%
SAN CRISTOBAL	50.261	8,7%	8.195	4,6%
BOSA	49.466	8,6%	33.501	18,8%
KENNEDY	48.267	8,4%	4.570	2,6%
RAFAEL URIBE	43.345	7,5%	11.761	6,6%
USME	41.755	7,3%	9.260	5,2%
SUBA	40.191	7,0%	17.279	9,7%
ENGATIVA	34.698	6,0%	13.080	7,4%
USAQUEN	21.535	3,7%	6.586	3,7%
TUNJUELITO	19.548	3,4%	10.698	6,0%
FONTIBON	18.304	3,2%	3.080	1,7%
PUENTE ARANDA	17.664	3,1%	4.619	2,6%
BARRIOS UNIDOS	16.369	2,8%	10.915	6,1%
LOS MARTIRES	15.154	2,6%	2.456	1,4%
SANTAFE	14.718	2,6%	8.129	4,6%
ANTONIO NARIÑO	13.756	2,4%	8.085	4,5%
SUMAPAZ	13.631	2,4%	2.669	1,5%
CANDELARIA	12.501	2,2%	2.566	1,4%
CHAPINERO	12.467	2,2%	7.178	4,0%
TEUSAQUILLO	10.746	1,9%	2.423	1,4%
<b>TOTAL</b>	<b>575.910</b>	<b>100,0%</b>	<b>177.796</b>	<b>100,0%</b>





ALCALDÍA MAYOR  
DE BOGOTÁ D.C.  
HACIENDA

Secretaría de Hacienda

## FONDOS DE DESARROLLO LOCAL

INFORME SEMANAL DE EJECUCIÓN PRESUPUESTAL DE LA INVERSIÓN DIRECTA  
EN MILLONES DE \$

Fecha Inicial Semana:06-SEP-2013

Fecha Final Semana:12-SEP-2013

Código	Nombre	APROPIACIÓN VIGENTE	SUSPENSIONES	APROPIACIÓN DISPONIBLE	COMPROMISOS SEMANA	TOTAL COMPROMISOS ACUMULADO	% EJEC. PRESUP	AUTORIZACIÓN DE GIRO SEMANA	AUTORIZACIÓN DE GIRO ACUMULADO	% AUTORIZ. GIRO	DISPON. ACUMUL.	FECHA ÚLTIMA ACTUALIZACIÓN
001	USAQUEN	21.535	0	21.535	0	6.586	30,6%	146	1.742	8,1%	17.415	12-sep
002	CHAPINERO	12.467	0	12.467	15	7.178	57,6%	15	1.060	8,5%	8.770	12-sep
003	SANTAFE	14.718	0	14.718	4.500	8.129	55,2%	86	1.830	12,4%	11.205	12-sep
004	SAN CRISTOBAL	50.261	0	50.261	0	8.195	16,3%	215	3.318	6,6%	32.432	12-sep
005	USME	41.755	0	41.755	537	9.260	22,2%	221	3.435	8,2%	22.429	12-sep
006	TUNJUELITO	19.548	0	19.548	7.714	10.698	54,7%	38	1.413	7,2%	12.101	12-sep
007	BOSA	49.466	0	49.466	157	33.501	67,7%	31	6.545	13,2%	35.325	12-sep
008	KENNEDY	48.267	0	48.267	0	4.570	9,5%	7	2.372	4,9%	7.005	12-sep
009	FONTIBON	18.304	0	18.304	18	3.080	16,8%	72	1.336	7,3%	3.193	12-sep
010	ENGATIVA	34.698	0	34.698	0	13.080	37,7%	4	2.504	7,2%	18.415	12-sep
011	SUBA	40.191	0	40.191	33	17.279	43,0%	3	7.634	19,0%	30.912	12-sep
012	BARRIOS UNIDOS	16.369	0	16.369	2	10.915	66,7%	8	1.509	9,2%	15.071	12-sep
013	TEUSAQUILLO	10.746	0	10.746	174	2.423	22,5%	10	935	8,7%	6.083	12-sep
014	LOS MARTIRES	15.154	0	15.154	233	2.456	16,2%	38	948	6,3%	9.685	12-sep
015	ANTONIO NARIÑO	13.756	0	13.756	184	8.085	58,8%	47	1.407	10,2%	9.467	12-sep
016	PUENTE ARANDA	17.664	0	17.664	4	4.619	26,2%	115	1.682	9,5%	12.545	12-sep
017	CANDELARIA	12.501	0	12.501	94	2.566	20,5%	21	1.273	10,2%	8.179	12-sep
018	RAFAEL URIBE	43.345	0	43.345	5	11.761	27,1%	0	1.454	3,4%	12.603	12-sep
019	CIUDAD BOLIVAR	81.531	0	81.531	583	10.746	13,2%	213	3.300	4,0%	25.809	12-sep
020	SUMAPAZ	13.631	0	13.631	22	2.669	19,6%	37	1.195	8,8%	6.239	12-sep
	<b>TOTAL</b>	<b>575.910</b>	<b>0</b>	<b>575.910</b>	<b>14.275</b>	<b>177.796</b>	<b>30,9%</b>	<b>1.325</b>	<b>46.895</b>	<b>8,1%</b>	<b>304.882</b>	