



ALCALDÍA MAYOR
DE BOGOTÁ D.C.
HACIENDA

Secretaría de Hacienda

EJECUCIÓN PRESUPUESTAL INVERSIÓN DIRECTA DISTRITO CAPITAL

INFORME SEMANAL A 25 DE SEPTIEMBRE DE 2014

DIRECCION DISTRITAL DE PRESUPUESTO
SUBDIRECCION DE FINANZAS DISTRITALES

Fuente: Sistema de Presupuesto Distrital "PREDIS".



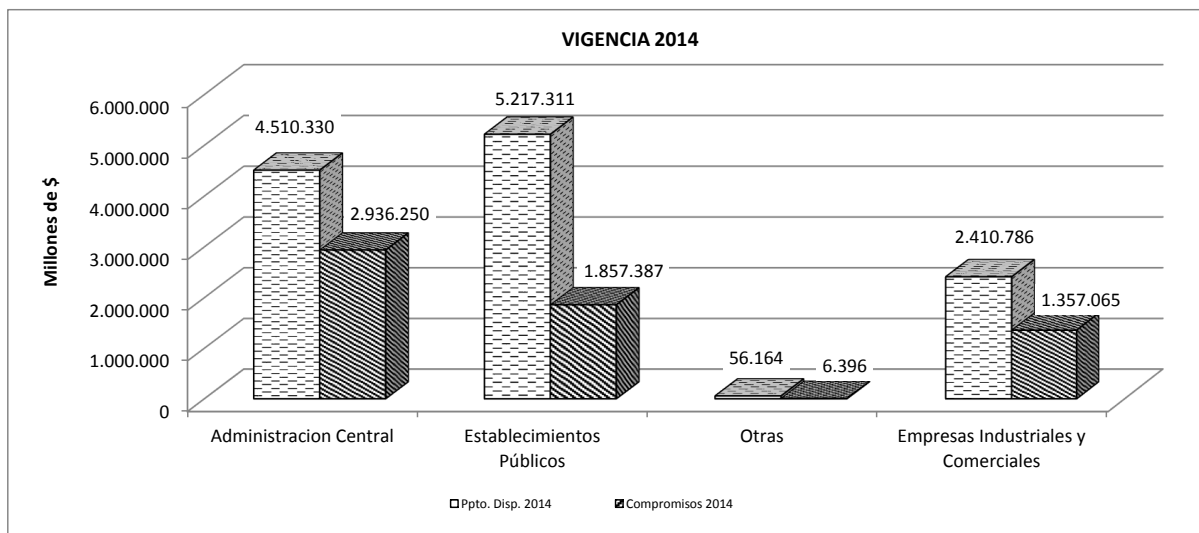
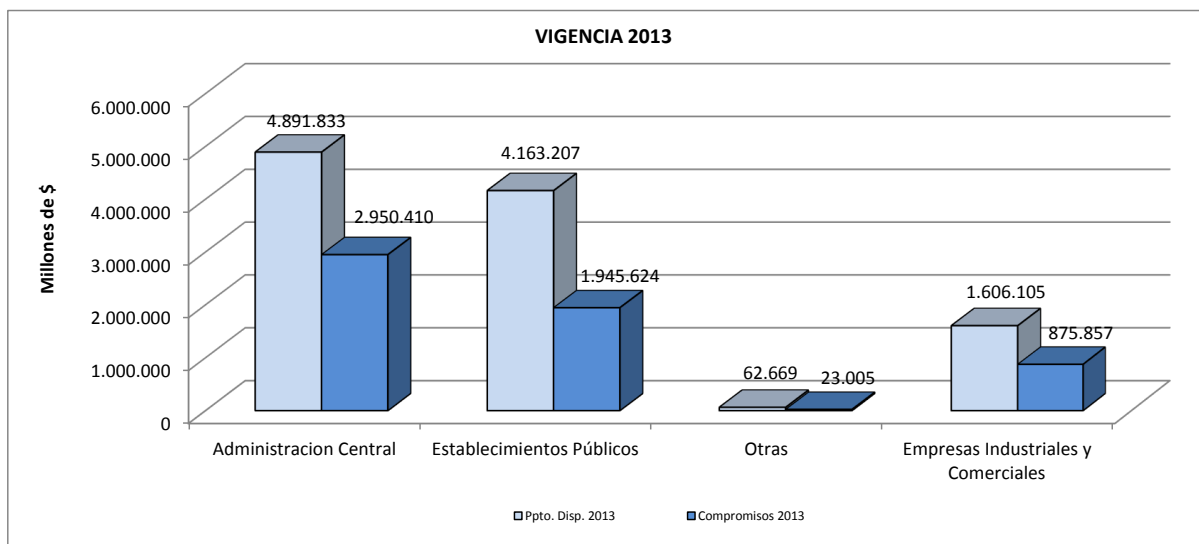
BOGOTÁ
HUMANANA

COMPARATIVO RESUMEN EJECUCIÓN PRESUPUESTAL
INFORME SEMANAL DE EJECUCIÓN PRESUPUESTAL DE LA INVERSIÓN DIRECTA
 A SEPTIEMBRE 2013 - 2014
 EN MILLONES DE \$

GRUPO	EJECUCIÓN INVERSIÓN DIRECTA										
	2013			2014			Saldo por Ejecutar	Variaciones			
	Aprop. Disp.	Total	%	Aprop. Disp.	Total	%		Presupuesto		Compromisos	
	26-sep	Compromisos	Ejec.	25-sep	Compromisos	Ejec.		\$	%	\$	%
ADMINISTRACIÓN CENTRAL	4.891.833	2.950.410	60,3%	4.510.330	2.936.250	65,1%	1.574.080	-381.503	-7,8%	-14.160	-0,5%
ESTABLECIMIENTOS PÚBLICOS	4.163.207	1.945.624	46,7%	5.217.311	1.857.387	35,6%	3.359.924	1.054.104	25,3%	-88.238	-4,5%
OTRAS	62.669	23.005	36,7%	56.164	6.396	11,4%	49.768	-6.505	-10,4%	-16.609	-72,2%
TOTAL PRESUPUESTO ANUAL	9.117.709	4.919.039	54,0%	9.783.805	4.800.032	49,1%	4.983.772	666.096	7,3%	-119.007	-2,4%
EMPRESAS INDUSTRIALES Y COMERCIALES	1.606.105	875.857	54,5%	2.410.786	1.357.065	56,3%	1.053.721	804.681	50,1%	481.208	54,9%
TOTAL ENTIDADES DISTRITALES	10.723.814	5.794.896	54,0%	12.194.591	6.157.097	50,5%	6.037.493	1.470.777	13,7%	362.201	6,3%

Elaboró: SDH-DDP-SFD.

Nota: La ejecución presupuestal de las Empresas Industriales y Comerciales para las vigencias 2013 y 2014 se registra con corte a 31 de agosto.

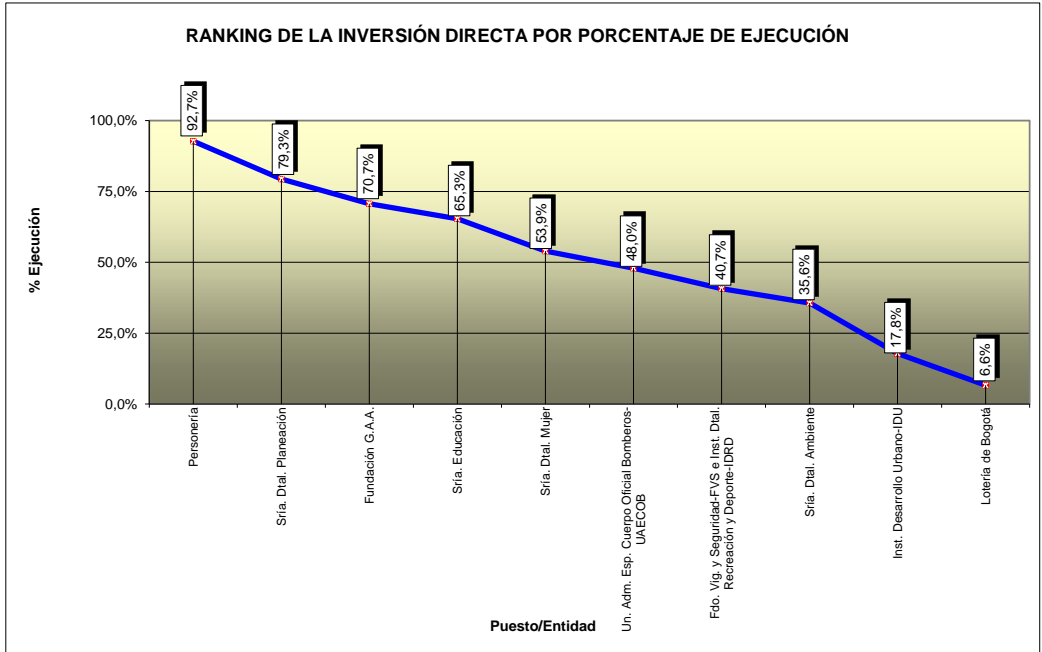


CONSOLIDADO GENERAL POR ENTIDADES
RANKING POR PORCENTAJE DE EJECUCIÓN

A 25 DE SEPTIEMBRE DE 2014
MILLONES DE \$

Secretaría de Hacienda

ENTIDAD	APROPIACIÓN DISPONIBLE	% EJEC. PRESUP	% AUTORIZ. GIRO	PUESTO % EJEC.
PERSONERÍA	8.974	92,7%	60,0%	1
DEPTO ADTIVO DE LA DEFENSORÍA ESPACIO PUB	8.974	85,3%	44,0%	2
VEEDURÍA	1.188	82,4%	57,3%	3
ORQUESTA FILARMÓNICA DE BOGOTÁ	14.917	80,6%	46,4%	4
SECRETARÍA DISTRITAL DE PLANEACIÓN	11.858	79,3%	39,0%	5
SECRETARÍA DE GOBIERNO	57.853	75,8%	49,7%	6
DEPTO ADTIVO DEL SERVICIO CIVIL	2.125	74,7%	59,1%	7
INSTITUTO DISTRITAL DE LAS ARTES	76.163	73,9%	45,0%	8
SECRETARÍA DISTRITAL DE INTEGRACIÓN SOCIAL	832.130	73,0%	39,6%	9
FUNDACIÓN GILBERTO ALZATE	3.320	70,7%	46,2%	10
IDEP	6.026	69,5%	29,6%	11
SECRETARÍA DISTRITAL DE CULTURA, RECREACIÓN Y DEPORTE	54.118	68,9%	42,6%	12
JARDIN BOTÁNICO	23.730	67,5%	33,0%	13
SECRETARÍA GENERAL	121.671	66,0%	31,8%	14
SECRETARÍA DE EDUCACIÓN	2.830.686	65,3%	49,4%	15
SECRETARÍA DISTRITAL DE DESARROLLO ECONÓMICO	43.320	62,1%	34,5%	16
IDIPRON	77.038	59,9%	37,4%	17
EMP. TRANSMILENIO	1.773.461	58,7%	29,9%	18
SECRETARÍA DISTRITAL DEL HABITAT	166.276	57,0%	12,1%	19
SECRETARÍA DISTRITAL DE LA MUJER	24.083	53,9%	19,6%	20
SECRETARÍA DISTRITAL DE HACIENDA	40.071	52,1%	20,2%	21
EMP. DE ACUEDUCTO Y ALCANTARILLADO	569.180	51,5%	7,1%	22
UNIDAD ADMINISTRATIVA ESPECIAL DE CATASTRO	15.049	51,4%	32,2%	23
INSTITUTO PARA LA ECONOMÍA SOCIAL - IPES	47.239	48,9%	28,6%	24
UNIDAD ADMINISTRATIVA ESPECIAL CUERPO OFICIAL DE BOMBEROS	32.000	48,0%	17,5%	25
SECRETARÍA DISTRITAL DE MOVILIDAD	174.556	47,8%	21,6%	26
FONDO FINANCIERO DE SALUD	2.281.439	46,0%	35,5%	27
INSTITUTO DISTRITAL DE PARTICIPACIÓN Y ACCIÓN COMUNAL	18.500	44,7%	29,2%	28
CANAL CAPITAL	14.931	41,9%	25,9%	29
FONDO DE VIGILANCIA Y SEGURIDAD	156.682	40,7%	20,2%	30
INSTITUTO DE RECREACIÓN Y DEPORTE	210.246	40,7%	23,7%	30
METROVIVIENDA	38.779	38,3%	31,8%	31
INSTITUTO DISTRITAL DE PATRIMONIO CULTURAL	23.395	36,6%	21,3%	32
CAJA DE LA VIVIENDA POPULAR	80.334	35,9%	23,7%	33
UNIDAD ADMINISTRATIVA ESPECIAL DE REHABILITACIÓN Y MANTO. VIAL	189.026	35,7%	10,2%	34
SECRETARÍA DISTRITAL DE AMBIENTE	100.447	35,6%	18,5%	35
FONDO DE PRESTACIONES ECONÓMICAS, CESANTÍAS Y PENSIONES	8.299	31,9%	19,0%	36
INSTITUTO DISTRITAL DE TURISMO	13.500	30,5%	15,9%	37
FOPAE	83.302	25,3%	12,5%	38
UNIDAD ADMINISTRATIVA ESPECIAL DE SERVICIOS PÚBLICOS	187.701	25,3%	5,5%	38
CONTRALORÍA DISTRITAL	8.164	20,9%	1,5%	39
INSTITUTO DE DESARROLLO URBANO	1.701.407	17,8%	2,1%	40
RENOVACIÓN URBANA	13.939	12,9%	7,8%	41
UNIVERSIDAD DISTRITAL	48.000	9,8%	5,0%	42
LOTERÍA	497	6,6%	3,9%	43
TOTAL ENTIDADES DISTRITALES	12.194.591	50,5%	29,8%	



50,5%

**

Elaboró: SDH-DDP-SFD.

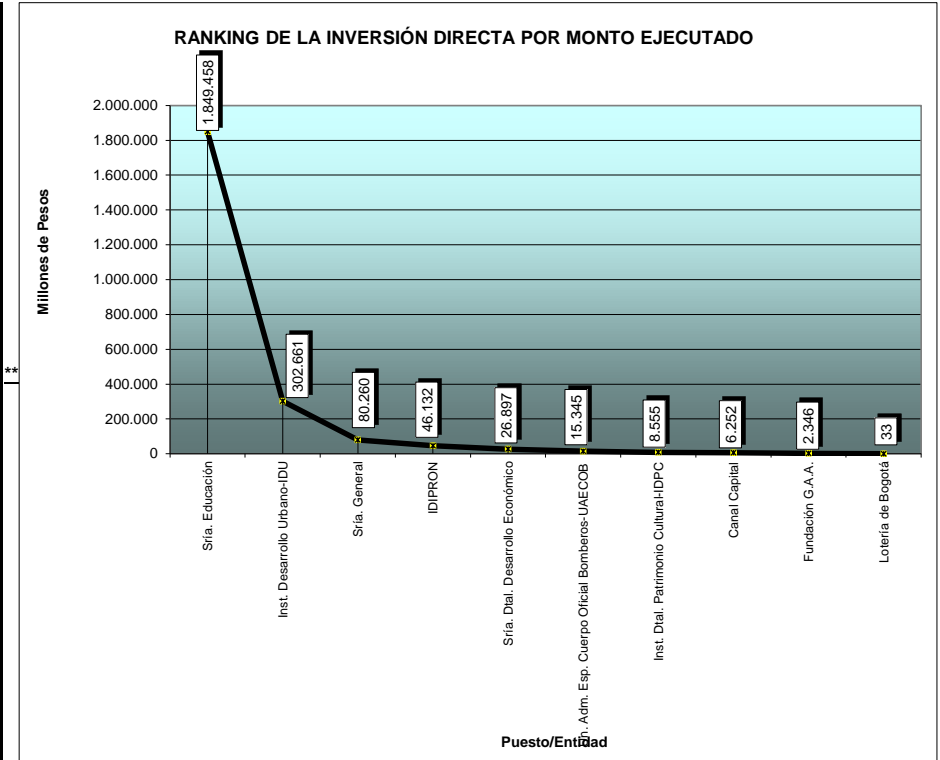
** El Presupuesto Disponible de la vigencia 2014, incluye \$117.000 millones correspondientes al pago inicial y primer pago para el cumplimiento de la sentencia del Relleno Sanitario Doña Juana, los cuales solo podrán ser ejecutados cuando se defina el incidente de impacto fiscal y esté ejecutoriada la sentencia.



CONSOLIDADO GENERAL POR ENTIDADES
RANKING POR MONTO EJECUTADO
A 25 DE SEPTIEMBRE DE 2014
MILLONES DE \$

ENTIDAD	APROPIACION DISPONIBLE	MONTO EJECUTADO	% EJEC. PRESUP	% AUTORIZ. GIRO	PUESTO MONTO EJEC.
SECRETARÍA DE EDUCACIÓN	2.830.686	1.849.458	65,3%	49,4%	1
FONDO FINANCIERO DE SALUD	2.281.439	1.049.237	46,0%	35,5%	2
EMP.TRASMILENIO	1.773.461	1.041.183	58,7%	29,9%	3
SECRETARÍA DISTRITAL DE INTEGRACIÓN SOCIAL	832.130	607.284	73,0%	39,6%	4
INSTITUTO DE DESARROLLO URBANO	1.701.407	302.661	17,8%	2,1%	5
EMP. DE ACUEDUCTO Y ALCANTARILLADO	569.180	292.932	51,5%	7,1%	6
SECRETARÍA DISTRITAL DEL HABITAT	166.276	94.856	57,0%	12,1%	7
INSTITUTO DE RECREACIÓN Y DEPORTE	210.246	85.526	40,7%	23,7%	8
SECRETARÍA DISTRITAL DE MOVILIDAD	174.556	83.427	47,8%	21,6%	9
SECRETARÍA GENERAL	121.671	80.260	66,0%	31,8%	10
UNIDAD ADMINISTRATIVA ESPECIAL DE REHABILITACIÓN Y MANTO. VIAL	189.026	67.402	35,7%	10,2%	11
FONDO DE VIGILANCIA Y SEGURIDAD	156.682	63.768	40,7%	20,2%	12
INSTITUTO DISTRITAL DE LAS ARTES	76.163	56.271	73,9%	45,0%	13
UNIDAD ADMINISTRATIVA ESPECIAL DE SERVICIOS PÚBLICOS	187.701	47.425	25,3%	5,5%	14
IDIPRON	77.038	46.132	59,9%	37,4%	15
SECRETARÍA DE GOBIERNO	57.853	43.863	75,8%	49,7%	16
SECRETARÍA DISTRITAL DE CULTURA,RECREACIÓN Y DEPORTE	54.118	37.311	68,9%	42,6%	17
SECRETARÍA DISTRITAL DE AMBIENTE	100.447	35.749	35,6%	18,5%	18
CAJA DE LA VIVIENDA POPULAR	80.334	28.868	35,9%	23,7%	19
SECRETARÍA DISTRITAL DE DESARROLLO ECONÓMICO	43.320	26.897	62,1%	34,5%	20
INSTITUTO PARA LA ECONOMÍA SOCIAL - IPES	47.239	23.082	48,9%	28,6%	21
FOPAE	83.302	21.104	25,3%	12,5%	22
SECRETARÍA DISTRITAL DE HACIENDA	40.071	20.860	52,1%	20,2%	23
JARDIN BOTÁNICO	23.730	16.026	67,5%	33,0%	24
UNIDAD ADMINISTRATIVA ESPECIAL CUERPO OFICIAL DE BOMBEROS	32.000	15.345	48,0%	17,5%	25
METROVIVIENDA	38.779	14.867	38,3%	31,8%	26
SECRETARÍA DISTRITAL DE LA MUJER	24.083	12.992	53,9%	19,6%	27
ORQUESTA FILARMÓNICA DE BOGOTÁ	14.917	12.030	80,6%	46,4%	28
SECRETARÍA DISTRITAL DE PLANEACIÓN	11.858	9.409	79,3%	39,0%	29
INSTITUTO DISTRITAL DE PATRIMONIO CULTURAL	23.395	8.555	36,6%	21,3%	30
PERSONERÍA	8.974	8.320	92,7%	60,0%	31
INSTITUTO DISTRITAL DE PARTICIPACIÓN Y ACCIÓN COMUNAL	18.500	8.268	44,7%	29,2%	32
UNIDAD ADMINISTRATIVA ESPECIAL DE CATASTRO	15.049	7.736	51,4%	32,2%	33
DEPTO ADTIVO DE LA DEFENSORÍA ESPACIO PUB	8.974	7.651	85,3%	44,0%	34
CANAL CAPITAL	14.931	6.252	41,9%	25,9%	35
UNIVERSIDAD DISTRITAL	48.000	4.691	9,8%	5,0%	36
IDEP	6.026	4.185	69,5%	29,6%	37
INSTITUTO DISTRITAL DE TURISMO	13.500	4.114	30,5%	15,9%	38
FONDO DE PRESTACIONES ECONÓMICAS, CESANTÍAS Y PENSIONES	8.299	2.650	31,9%	19,0%	39
FUNDACIÓN GILBERTO ALZATE	3.320	2.346	70,7%	46,2%	40
RENOVACIÓN URBANA	13.939	1.797	12,9%	7,8%	41
CONTRALORÍA DISTRITAL	8.164	1.704	20,9%	1,5%	42
DEPTO ADTIVO DEL SERVICIO CIVIL	2.125	1.586	74,7%	59,1%	43
VEEDURÍA	1.188	979	82,4%	57,3%	44
LOTERÍA	497	33	6,6%	3,9%	45
TOTAL ENTIDADES DISTRITALES	12.194.591	6.157.097	50,5%	29,8%	

Elaboró: SDH-DDP-SFD.



** El Presupuesto Disponible de la vigencia 2014, incluye \$117.000 millones correspondientes al pago inicial y primer pago para el cumplimiento de la sentencia del Relleno Sanitario Doña Juana, los cuales solo podrán ser ejecutados cuando se defina el incidente de impacto fiscal y esté ejecutoriada la sentencia.

CONSOLIDADO GENERAL POR ENTIDADES
PORCENTAJES DE PARTICIPACIÓN POR APROPIACIÓN Y MONTOS COMPROMETIDOS
A 25 DE SEPTIEMBRE DE 2014
MILLONES DE \$

ENTIDAD	APROPIACIÓN		COMPROMISOS	
	DISPONIBLE	% PART.	ACUMULADOS	% PART.
SECRETARÍA DE EDUCACIÓN	2.830.686	23,2%	1.849.458	30,0%
FONDO FINANCIERO DE SALUD	2.281.439	18,7%	1.049.237	17,0%
EMP.TRANSMILENIO	1.773.461	14,5%	1.041.183	16,9%
INSTITUTO DE DESARROLLO URBANO	1.701.407	14,0%	302.661	4,9%
SECRETARÍA DISTRITAL DE INTEGRACIÓN SOCIAL	832.130	6,8%	607.284	9,9%
EMP. DE ACUEDUCTO Y ALCANTARILLADO	569.180	4,7%	292.932	4,8%
INSTITUTO DE RECREACIÓN Y DEPORTE	210.246	1,7%	85.526	1,4%
UNIDAD ADMINISTRATIVA ESPECIAL DE REHABILITACIÓN Y MANTO. VIAL	189.026	1,6%	67.402	1,1%
UNIDAD ADMINISTRATIVA ESPECIAL DE SERVICIOS PÚBLICOS	187.701	1,5%	47.425	0,8%
SECRETARÍA DISTRITAL DE MOVILIDAD	174.556	1,4%	83.427	1,4%
SECRETARÍA DISTRITAL DEL HABITAT	166.276	1,4%	94.856	1,5%
FONDO DE VIGILANCIA Y SEGURIDAD	156.682	1,3%	63.768	1,0%
SECRETARÍA GENERAL	121.671	1,0%	80.260	1,3%
SECRETARÍA DISTRITAL DE AMBIENTE	100.447	0,8%	35.749	0,6%
FOPAE	83.302	0,7%	21.104	0,3%
CAJA DE LA VIVIENDA POPULAR	80.334	0,7%	28.868	0,5%
IDIPRON	77.038	0,6%	46.132	0,7%
INSTITUTO DISTRITAL DE LAS ARTES	76.163	0,6%	56.271	0,9%
SECRETARÍA DE GOBIERNO	57.853	0,5%	43.863	0,7%
SECRETARÍA DISTRITAL DE CULTURA, RECREACIÓN Y DEPORTE	54.118	0,4%	37.311	0,6%
UNIVERSIDAD DISTRITAL	48.000	0,4%	4.691	0,1%
INSTITUTO PARA LA ECONOMÍA SOCIAL - IPES	47.239	0,4%	23.082	0,4%
SECRETARÍA DISTRITAL DE DESARROLLO ECONÓMICO	43.320	0,4%	26.897	0,4%
SECRETARÍA DISTRITAL DE HACIENDA	40.071	0,3%	20.860	0,3%
METROVIVIENDA	38.779	0,3%	14.867	0,2%
UNIDAD ADMINISTRATIVA ESPECIAL CUERPO OFICIAL DE BOMBEROS	32.000	0,3%	15.345	0,2%
SECRETARÍA DISTRITAL DE LA MUJER	24.083	0,2%	12.992	0,2%
JARDIN BOTÁNICO	23.730	0,2%	16.026	0,3%
INSTITUTO DISTRITAL DE PATRIMONIO CULTURAL	23.395	0,2%	8.555	0,1%
INSTITUTO DISTRITAL DE PARTICIPACIÓN Y ACCIÓN COMUNAL	18.500	0,2%	8.268	0,1%
UNIDAD ADMINISTRATIVA ESPECIAL DE CATASTRO	15.049	0,1%	7.736	0,1%
CANAL CAPITAL	14.931	0,1%	6.252	0,1%
ORQUESTA FILARMÓNICA DE BOGOTÁ	14.917	0,1%	12.030	0,2%
RENOVACIÓN URBANA	13.939	0,1%	1.797	0,0%
INSTITUTO DISTRITAL DE TURISMO	13.500	0,1%	4.114	0,1%
SECRETARÍA DISTRITAL DE PLANEACIÓN	11.858	0,1%	9.409	0,2%
PERSONERÍA	8.974	0,1%	8.320	0,1%
DEPTO ADTIVO DE LA DEFENSORÍA ESPACIO PUB	8.974	0,1%	7.651	0,1%
FONDO DE PRESTACIONES ECONÓMICAS, CESANTÍAS Y PENSIONES	8.299	0,1%	2.650	0,0%
CONTRALORÍA DISTRITAL	8.164	0,1%	1.704	0,0%
IDEP	6.026	0,0%	4.185	0,1%
FUNDACIÓN GILBERTO ALZATE	3.320	0,0%	2.346	0,0%
DEPTO ADTIVO DEL SERVICIO CIVIL	2.125	0,0%	1.586	0,0%
VEEDURÍA	1.188	0,0%	979	0,0%
LOTERÍA	497	0,0%	33	0,0%
TOTAL ENTIDADES DISTRITALES	12.194.591	100,0%	6.157.097	100,0%

** El Presupuesto Disponible de la vigencia 2014, incluye \$117.000 millones correspondientes al pago inicial y primer pago para el cumplimiento de la sentencia del Relleno Sanitario Doña Juana, los cuales solo podrán ser ejecutados cuando se defina el incidente de impacto fiscal y esté ejecutoriada la sentencia.

CONSOLIDADO GENERAL POR ENTIDADES
COMPARATIVO PRESUPUESTO COMPROMISOS (2013 V/S 2014)
MILLONES DE \$

ENTIDAD	2013			2014			Variaciones 2014 v/s 2013			
	Aprop. Disp.	Total	%	Aprop. Disp.	Total	%	Presupuesto		Compromisos	
	26-sep	Compromisos	Ejec.	25-sep	Compromisos	Ejec.	\$	%	\$	%
PERSONERÍA	8.500	5.152	60,6%	8.974	8.320	92,7%	474	5,6%	3.169	61,5%
SECRETARÍA GENERAL	152.120	87.487	57,5%	121.671	80.260	66,0%	-30.449	-20,0%	-7.227	-8,3%
VEEDURÍA	1.500	964	64,3%	1.188	979	82,4%	-312	-20,8%	15	1,6%
SECRETARÍA DE GOBIERNO	48.013	22.825	47,5%	57.853	43.863	75,8%	9.840	20,5%	21.039	92,2%
SECRETARÍA DISTRITAL DE HACIENDA	41.047	21.851	53,2%	40.071	20.860	52,1%	-975	-2,4%	-990	-4,5%
SECRETARÍA DE EDUCACIÓN	3.106.654	1.849.159	59,5%	2.830.686	1.849.458	65,3%	-275.967	-8,9%	299	0,0%
SECRETARÍA DISTRITAL DE MOVILIDAD	189.851	109.809	57,8%	174.556	83.427	47,8%	-15.295	-8,1%	-26.382	-24,0%
SECRETARÍA DISTRITAL DE DESARROLLO ECONÓMICO	77.547	65.174	84,0%	43.320	26.897	62,1%	-34.227	-44,1%	-38.276	-58,7%
SECRETARÍA DISTRITAL DEL HABITAT	139.380	46.627	33,5%	166.276	94.856	57,0%	26.896	19,3%	48.229	103,4%
SECRETARÍA DISTRITAL DE CULTURA, RECREACIÓN Y DEPORTE	62.220	37.764	60,7%	54.118	37.311	68,9%	-8.102	-13,0%	-452	-1,2%
SECRETARÍA DISTRITAL DE PLANEACIÓN	14.200	9.993	70,4%	11.858	9.409	79,3%	-2.342	-16,5%	-584	-5,8%
SECRETARÍA DISTRITAL DE LA MUJER	15.000	8.124	54,2%	24.083	12.992	53,9%	9.083	60,6%	4.869	59,9%
SECRETARÍA DISTRITAL DE INTEGRACIÓN SOCIAL	912.357	620.563	68,0%	832.130	607.284	73,0%	-80.228	-8,8%	-13.278	-2,1%
DEPTO ADTIVO DEL SERVICIO CIVIL	3.040	1.591	52,3%	2.125	1.586	74,7%	-915	-30,1%	-5	-0,3%
SECRETARÍA DISTRITAL DE MEDIO AMBIENTE	73.023	41.329	56,6%	100.447	35.749	35,6%	27.424	37,6%	-5.580	-13,5%
DEPTO ADTIVO DE LA DEFENSORÍA ESPACIO PUBLICO	8.783	7.768	88,4%	8.974	7.651	85,3%	191	2,2%	-117	-1,5%
UNIDAD ADMINISTRATIVA ESPECIAL CUERPO OFICIAL DE BOMBEROS	38.600	14.234	36,9%	32.000	15.345	48,0%	-6.600	-17,1%	1.111	7,8%
INSTITUTO PARA LA ECONOMÍA SOCIAL - IPES	60.181	35.780	59,5%	47.239	23.082	48,9%	-12.943	-21,5%	-12.697	-35,5%
FONDO FINANCIERO DE SALUD	2.195.367	1.227.130	55,9%	2.281.439	1.049.237	46,0%	86.072	3,9%	-177.893	-14,5%
FOPAE	34.447	15.797	45,9%	83.302	21.104	25,3%	48.855	141,8%	5.307	33,6%
INSTITUTO DE DESARROLLO URBANO	880.378	157.034	17,8%	1.701.407	302.661	17,8%	821.029	93,3%	145.627	92,7%
FONDO DE PRESTACIONES ECONÓMICAS, CESANTÍAS Y PENSIONES	8.785	1.403	16,0%	8.299	2.650	31,9%	-487	-5,5%	1.247	88,9%
CAJA DE LA VIVIENDA POPULAR	121.317	31.655	26,1%	80.334	28.868	35,9%	-40.983	-33,8%	-2.787	-8,8%
INSTITUTO DE RECREACIÓN Y DEPORTE	128.560	70.645	55,0%	210.246	85.526	40,7%	81.686	63,5%	14.881	21,1%
INSTITUTO DISTRITAL DE PATRIMONIO CULTURAL	20.938	6.796	32,5%	23.395	8.555	36,6%	2.457	11,7%	1.760	25,9%
IDIPRON	51.233	31.467	61,4%	77.038	46.132	59,9%	25.805	50,4%	14.664	46,6%
FUNDACIÓN GILBERTO ALZATE	4.675	3.341	71,5%	3.320	2.346	70,7%	-1.355	-29,0%	-994	-29,8%
ORQUESTA FILARMÓNICA DE BOGOTÁ	11.614	7.260	62,5%	14.917	12.030	80,6%	3.303	28,4%	4.771	65,7%
FONDO DE VIGILANCIA Y SEGURIDAD	141.790	100.986	71,2%	156.682	63.768	40,7%	14.891	10,5%	-37.218	-36,9%
JARDIN BOTÁNICO	20.881	14.872	71,2%	23.730	16.026	67,5%	2.849	13,6%	1.153	7,8%
IDEP	5.774	4.344	75,2%	6.026	4.185	69,5%	252	4,4%	-158	-3,6%
INSTITUTO DISTRITAL DE PARTICIPACIÓN Y ACCIÓN COMUNAL	13.181	6.060	46,0%	18.500	8.268	44,7%	5.319	40,4%	2.208	36,4%
INSTITUTO DISTRITAL DE TURISMO	7.320	5.456	74,5%	13.500	4.114	30,5%	6.180	84,4%	-1.342	-24,6%
INSTITUTO DISTRITAL DE LAS ARTES	64.024	44.425	69,4%	76.163	56.271	73,9%	12.139	19,0%	11.847	26,7%
UNIDAD ADMINISTRATIVA ESPECIAL DE CATASTRO	12.804	9.016	70,4%	15.049	7.736	51,4%	2.245	17,5%	-1.281	-14,2%
UNIDAD ADMINISTRATIVA ESPECIAL DE REHABILITACIÓN Y MANTO. VIAL	309.663	149.322	48,2%	189.026	67.402	35,7%	-120.637	-39,0%	-81.920	-54,9%
UNIDAD ADMINISTRATIVA ESPECIAL DE SERVICIOS PÚBLICOS	70.275	22.837	32,5%	187.701	47.425	25,3%	117.426	167,1%	24.588	107,7%
EMP.ACUEDUCTO ALCANTARILLADO "EAAB"	450.589	102.449	22,7%	569.180	292.932	51,5%	118.591	26,3%	190.483	185,9%
EMP.TRASMILENIO	1.084.059	750.377	69,2%	1.773.461	1.041.183	58,7%	689.402	63,6%	290.807	38,8%
METROVIVIENDA	20.630	16.418	79,6%	38.779	14.867	38,3%	18.148	88,0%	-1.551	-9,4%
CANAL CAPITAL	8.644	3.229	37,4%	14.931	6.252	41,9%	6.286	72,7%	3.024	93,6%
LOTERÍA DE BOGOTÁ	705	415	58,9%	497	33	6,6%	-209	-29,6%	-382	-92,1%
RENOVACIÓN URBANA	41.477	2.969	7,2%	13.939	1.797	12,9%	-27.538	-66,4%	-1.172	-39,5%
UNIVERSIDAD DISTRITAL	51.669	20.779	40,2%	48.000	4.691	9,8%	-3.669	-7,1%	-16.088	-77,4%
CONTRALORÍA DISTRITAL	11.000	2.226	20,2%	8.164	1.704	20,9%	-2.836	-25,8%	-521	-23,4%
TOTAL ENTIDADES DISTRITALES	10.723.814	5.794.896	54,0%	12.194.591	6.157.097	50,5%	1.470.777	13,7%	362.201	6,3%

** El Presupuesto Disponible de la vigencia 2014, incluye \$117.000 millones correspondientes al pago inicial y primer pago para el cumplimiento de la sentencia del Relleno Sanitario Doña Juana, los cuales solo podrán ser ejecutados cuando se defina el incidente de impacto fiscal y esté ejecutoriada la sentencia.

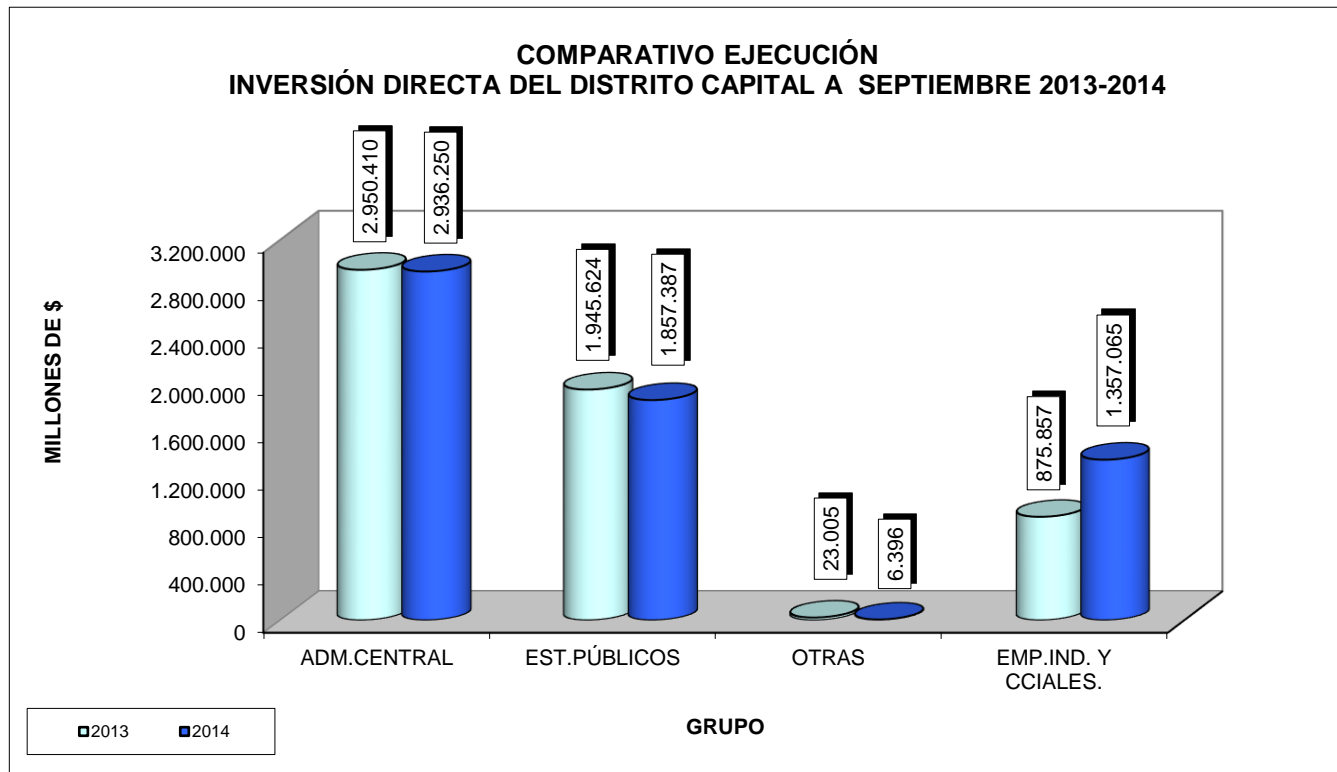
COMPARATIVO EJECUCIÓN
INFORME SEMANAL DE EJECUCIÓN PRESUPUESTAL DE LA INVERSIÓN DIRECTA
 A SEPTIEMBRE 2013 - 2014
 EN MILLONES DE \$

ENTIDAD	2013					2014							
	Aprop. Disp. 26-sep	Total Compromisos	% Ejec.	Total Giros	% Giros	Aprop. Disp. 25-sep	Total Compromisos	% Ejec.	% Var. Compr.	CDP por Comprometer	Saldo Aprop. Sin Compr.	Total Giros	% Giros
PERSONERÍA	8.500	5.152	60,6%	2.643	31,1%	8.974	8.320	92,7%	61,5%	2	652	5.388	60,0%
SECRETARÍA GENERAL	152.120	87.487	57,5%	30.069	19,8%	121.671	80.260	66,0%	-8,3%	25.612	15.799	38.654	31,8%
VEEDURÍA	1.500	964	64,3%	410	27,3%	1.188	979	82,4%	1,6%	61	148	680	57,3%
SECRETARÍA DE GOBIERNO	48.013	22.825	47,5%	14.343	29,9%	57.853	43.863	75,8%	92,2%	1.649	12.341	28.751	49,7%
SECRETARÍA DISTRITAL DE HACIENDA	41.047	21.851	53,2%	9.202	22,4%	40.071	20.860	52,1%	-4,5%	6.573	12.638	8.078	20,2%
SECRETARÍA DE EDUCACIÓN	3.106.654	1.849.159	59,5%	1.309.388	42,1%	2.830.686	1.849.458	65,3%	0,0%	668.018	313.210	1.397.650	49,4%
SECRETARÍA DISTRITAL DE MOVILIDAD	189.851	109.809	57,8%	52.224	27,5%	174.556	83.427	47,8%	-24,0%	49.533	41.596	37.633	21,6%
SECRETARÍA DISTRITAL DE DESARROLLO ECONÓMICO	77.547	65.174	84,0%	36.272	46,8%	43.320	26.897	62,1%	-58,7%	6.461	9.961	14.957	34,5%
SECRETARÍA DISTRITAL DEL HABITAT	139.380	46.627	33,5%	27.999	20,1%	166.276	94.856	57,0%	103,4%	25.526	45.894	20.167	12,1%
SECRETARÍA DISTRITAL DE CULTURA, RECREACIÓN Y DEPORTE	62.220	37.764	60,7%	18.361	29,5%	54.118	37.311	68,9%	-1,2%	9.600	7.207	23.034	42,6%
SECRETARÍA DISTRITAL DE PLANEACIÓN	14.200	9.993	70,4%	4.754	33,5%	11.858	9.409	79,3%	-5,8%	1.281	1.169	4.623	39,0%
SECRETARÍA DISTRITAL DE LA MUJER	15.000	8.124	54,2%	1.969	13,1%	24.083	12.992	53,9%	59,9%	2.530	8.561	4.723	19,6%
SECRETARÍA DISTRITAL DE INTEGRACIÓN SOCIAL	912.357	620.563	68,0%	281.489	30,9%	832.130	607.284	73,0%	-2,1%	179.627	45.219	329.635	39,6%
DEPTO ADTIVO DEL SERVICIO CIVIL	3.040	1.591	52,3%	1.076	35,4%	2.125	1.586	74,7%	-0,3%	426	113	1.255	59,1%
SECRETARÍA DISTRITAL DE MEDIO AMBIENTE	73.023	41.329	56,6%	18.884	25,9%	100.447	35.749	35,6%	-13,5%	3.167	61.531	18.565	18,5%
DEPTO ADTIVO DE LA DEFENSORÍA ESPACIO PUBLICO	8.783	7.768	88,4%	4.135	47,1%	8.974	7.651	85,3%	-1,5%	357	966	3.953	44,0%
UNIDAD ADMINISTRATIVA ESPECIAL CUERPO OFICIAL DE BOMBEROS	38.600	14.234	36,9%	6.541	16,9%	32.000	15.345	48,0%	7,8%	14.475	2.180	5.592	17,5%
TOTAL ADMINISTRACIÓN CENTRAL	4.891.833	2.950.410	60,3%	1.819.758	37,2%	4.510.330	2.936.250	65,1%	-0,5%	994.896	579.184	1.943.339	43,1%
INSTITUTO PARA LA ECONOMÍA SOCIAL - IPES	60.181	35.780	59,5%	10.518	17,5%	47.239	23.082	48,9%	-35,5%	10.935	13.221	13.508	28,6%
FONDO FINANCIERO DE SALUD	2.195.367	1.227.130	55,9%	675.137	30,8%	2.281.439	1.049.237	46,0%	-14,5%	391.274	840.928	809.030	35,5%
FOPAE	34.447	15.797	45,9%	6.823	19,8%	83.302	21.104	25,3%	33,6%	21.710	40.488	10.374	12,5%
INSTITUTO DE DESARROLLO URBANO	880.378	157.034	17,8%	38.600	4,4%	1.701.407	302.661	17,8%	92,7%	760.692	638.054	35.665	2,1%
FONDO DE PRESTACIONES ECONÓMICAS, CESANTÍAS Y PENSIONES	8.785	1.403	16,0%	195	2,2%	8.299	2.650	31,9%	88,9%	4.342	1.307	1.574	19,0%
CAJA DE LA VIVIENDA POPULAR	121.317	31.655	26,1%	8.462	7,0%	80.334	28.868	35,9%	-8,8%	20.251	31.215	19.049	23,7%
INSTITUTO DE RECREACIÓN Y DEPORTE	128.560	70.645	55,0%	36.496	28,4%	210.246	85.526	40,7%	21,1%	94.551	30.169	49.852	23,7%
INSTITUTO DISTRITAL DE PATRIMONIO CULTURAL	20.938	6.796	32,5%	3.323	15,9%	23.395	8.555	36,6%	25,9%	4.975	9.864	4.985	21,3%
IDIPRON	51.233	31.467	61,4%	19.643	38,3%	77.038	46.132	59,9%	46,6%	4.242	26.664	28.799	37,4%
FUNDACIÓN GILBERTO ALZATE	4.675	3.341	71,5%	1.779	38,1%	3.320	2.346	70,7%	-29,8%	380	593	1.533	46,2%
ORQUESTA FILARMÓNICA DE BOGOTÁ	11.614	7.260	62,5%	3.387	29,2%	14.917	12.030	80,6%	65,7%	593	2.293	6.921	46,4%
FONDO DE VIGILANCIA Y SEGURIDAD	141.790	100.986	71,2%	46.698	32,9%	156.682	63.768	40,7%	-36,9%	41.975	50.939	31.648	20,2%
JARDIN BOTÁNICO	20.881	14.872	71,2%	5.214	25,0%	23.730	16.026	67,5%	7,8%	3.324	4.381	7.831	33,0%
IDEP	5.774	4.344	75,2%	1.368	23,7%	6.026	4.185	69,5%	-3,6%	864	977	1.781	29,6%
INSTITUTO DISTRITAL DE PARTICIPACIÓN Y ACCIÓN COMUNAL	13.181	6.060	46,0%	3.968	30,1%	18.500	8.268	44,7%	36,4%	5.970	4.262	5.409	29,2%
INSTITUTO DISTRITAL DE TURISMO	7.320	5.456	74,5%	2.305	31,5%	13.500	4.114	30,5%	-24,6%	4.364	5.022	2.151	15,9%
INSTITUTO DISTRITAL DE LAS ARTES	64.024	44.425	69,4%	21.096	32,9%	76.163	56.271	73,9%	26,7%	5.479	14.413	34.273	45,0%
UNIDAD ADMINISTRATIVA ESPECIAL DE CATASTRO	12.804	9.016	70,4%	3.645	28,5%	15.049	7.736	51,4%	-14,2%	2.818	4.495	4.839	32,2%
UNIDAD ADMINISTRATIVA ESPECIAL DE REHABILITACIÓN Y MANTO. VIA	309.663	149.322	48,2%	32.668	10,5%	189.026	67.402	35,7%	-54,9%	33.209	88.415	19.285	10,2%
UNIDAD ADMINISTRATIVA ESPECIAL DE SERVICIOS PÚBLICOS	70.275	22.837	32,5%	15.635	22,2%	187.701	47.425	25,3%	107,7%	5.854	134.422	10.297	5,5%
TOTAL ESTABLECIMIENTOS PÚBLICOS	4.163.207	1.945.624	46,7%	936.960	22,5%	5.217.311	1.857.387	35,6%	-4,5%	1.417.803	1.942.121	1.098.804	21,1%
UNIVERSIDAD DISTRITAL	51.669	20.779	40,2%	12.026	23,3%	48.000	4.691	9,8%	-77,4%	5.092	38.216	2.376	5,0%
CONTRALORÍA DISTRITAL	11.000	2.226	20,2%	432	3,9%	8.164	1.704	20,9%	-23,4%	3.816	2.644	123	1,5%
TOTAL OTRAS	62.669	23.005	36,7%	12.458	19,9%	56.164	6.396	11,4%	-72,2%	8.908	40.860	2.499	4,4%
TOTAL PRESUPUESTO ANUAL	9.117.709	4.919.039	54,0%	2.769.176	30,4%	9.783.805	4.800.032	49,1%	-2,4%	2.421.607	2.562.165	3.044.642	31,1%
EMP.ACUEDUCTO ALCANTARILLADO "EAAB"	450.589	102.449	22,7%	17.650	3,9%	569.180	292.932	51,5%	185,9%	0	276.247	40.247	7,1%
EMP.TRANSMILENIO	1.084.059	750.377	69,2%	282.928	26,1%	1.773.461	1.041.183	58,7%	38,8%	0	732.277	529.553	29,9%
METROVIVIENDA	20.630	16.418	79,6%	13.761	66,7%	38.779	14.867	38,3%	-9,4%	0	23.912	12.331	31,8%
CANAL CAPITAL	8.644	3.229	37,4%	2.170	25,1%	14.931	6.252	41,9%	93,6%	0	8.678	3.864	25,9%
LOTERÍA DE BOGOTÁ	705	415	58,9%	223	31,7%	497	33	6,6%	-92,1%	0	464	19	3,9%
RENOVACIÓN URBANA	41.477	2.969	7,2%	2.221	5,4%	13.939	1.797	12,9%	-39,5%	0	12.142	1.085	7,8%
TOTAL EMPRESAS INDUSTRIALES Y COMERCIALES	1.606.105	875.857	54,5%	318.953	19,9%	2.410.786	1.357.065	56,3%	54,9%	0	1.053.721	587.099	24,4%
TOTAL ENTIDADES DISTRITALES	10.723.814	5.794.896	54,0%	3.088.129	28,8%	12.194.591	6.157.097	50,5%	6,3%	2.421.607	3.615.886	3.631.741	29,8%

Elaboró: SDH-DDP-SFD.

** El Presupuesto Disponible de la vigencia 2014, incluye \$117.000 millones correspondientes al pago inicial y primer pago para el cumplimiento de la sentencia del Relleno Sanitario Doña Juana, los cuales solo podrán ser ejecutados cuando se defina el incidente de impacto de fiscal y esté ejecutoriada la sentencia.

**COMPARATIVO EJECUCIÓN
INVERSIÓN DIRECTA DEL DISTRITO CAPITAL A SEPTIEMBRE 2013-2014**



CONSOLIDADO GENERAL POR ENTIDADES
INFORME SEMANAL DE EJECUCIÓN PRESUPUESTAL DE LA INVERSIÓN DIRECTA
 Fecha Inicial Semana:19-SEP-2014 Fecha Final Semana:25-SEP-2014

EN MILLONES \$

Nombre	APROPIACIÓN VIGENTE	SUSPENSIONES	APROPIACIÓN DISPONIBLE	COMPROMISOS SEMANA	TOTAL COMPROMISOS ACUMULADO	% EJEC. PRESUP.	AUTORIZACIÓN DE GIRO SEMANA	AUTORIZACIÓN DE GIRO ACUMULADO	% AUTORIZ. GIRO	CDP POR COMPROM.	SALDO APROPIACIÓN SIN COMPROMETER	FECHA ÚLTIMA ACTUALIZACIÓN
PERSONERÍA	8.974	0	8.974	40	8.320	92,7%	70	5.388	60,0%	2	652	25-sep
SECRETARÍA GENERAL	121.671	0	121.671	1.723	80.260	66,0%	5.574	38.654	31,8%	25.612	15.799	25-sep
VEEDURÍA	1.188	0	1.188	0	979	82,4%	30	680	57,3%	61	148	25-sep
SECRETARÍA DE GOBIERNO	57.853	0	57.853	2.012	43.863	75,8%	1.611	28.751	49,7%	1.649	12.341	25-sep
SECRETARÍA DISTRITAL DE HACIENDA	40.071	0	40.071	673	20.860	52,1%	702	8.078	20,2%	6.573	12.638	25-sep
SECRETARÍA DE EDUCACIÓN	2.830.686	0	2.830.686	21.275	1.849.458	65,3%	131.815	1.397.650	49,4%	668.018	313.210	25-sep
SECRETARÍA DISTRITAL DE MOVILIDAD	174.556	0	174.556	4.835	83.427	47,8%	2.910	37.633	21,6%	49.533	41.596	25-sep
SECRETARÍA DISTRITAL DE DESARROLLO ECONÓMICO	43.320	0	43.320	1.283	26.897	62,1%	848	14.957	34,5%	6.461	9.961	25-sep
SECRETARÍA DISTRITAL DEL HABITAT	166.276	0	166.276	1.202	94.856	57,0%	930	20.167	12,1%	25.526	45.894	25-sep
SECRETARÍA DISTRITAL DE CULTURA, RECREACIÓN Y DEPORTE	54.118	0	54.118	1.837	37.311	68,9%	1.830	23.034	42,6%	9.600	7.207	25-sep
SECRETARÍA DISTRITAL DE PLANEACIÓN	11.858	0	11.858	326	9.409	79,3%	64	4.623	39,0%	1.281	1.169	25-sep
SECRETARÍA DISTRITAL DE LA MUJER	24.083	0	24.083	339	12.992	53,9%	323	4.723	19,6%	2.530	8.561	25-sep
SECRETARÍA DISTRITAL DE INTEGRACIÓN SOCIAL	832.130	0	832.130	4.730	607.284	73,0%	33.543	329.635	39,6%	179.627	45.219	25-sep
DEPTO ADTIVO DEL SERVICIO CIVIL	2.125	0	2.125	14	1.586	74,7%	0	1.255	59,1%	426	113	25-sep
SECRETARÍA DISTRITAL DE AMBIENTE	100.447	0	100.447	1.712	35.749	35,6%	512	18.565	18,5%	3.167	61.531	25-sep
DEPTO ADTIVO DE LA DEFENSORÍA ESPACIO PUBLICO	8.974	0	8.974	24	7.651	85,3%	55	3.953	44,0%	357	966	25-sep
UNIDAD ADMINISTRATIVA ESPECIAL CUERPO OFICIAL DE BOMBEROS	32.000	0	32.000	154	15.345	48,0%	183	5.592	17,5%	14.475	2.180	25-sep
TOTAL ADMINISTRACIÓN CENTRAL	4.510.330	0	4.510.330	42.180	2.936.250	65,1%	180.999	1.943.339	43,1%	994.896	579.184	
INSTITUTO PARA LA ECONOMÍA SOCIAL - IPES	47.239	0	47.239	573	23.082	48,9%	366	13.508	28,6%	10.935	13.221	25-sep
FONDO FINANCIERO DE SALUD	2.281.439	0	2.281.439	2.416	1.049.237	46,0%	55.155	809.030	35,5%	391.274	840.928	25-sep
FOPAE	83.302	0	83.302	102	21.104	25,3%	1.546	10.374	12,5%	21.710	40.488	25-sep
INSTITUTO DE DESARROLLO URBANO	1.701.407	0	1.701.407	139.224	302.661	17,8%	0	35.665	2,1%	760.692	638.054	25-sep
FONDO DE PRESTACIONES ECONÓMICAS, CESANTÍAS Y PENSIONES	8.299	0	8.299	0	2.650	31,9%	0	1.574	19,0%	4.342	1.307	25-sep
CAJA DE LA VIVIENDA POPULAR	80.334	0	80.334	690	28.868	35,9%	1.915	19.049	23,7%	20.251	31.215	25-sep
INSTITUTO DE RECREACIÓN Y DEPORTE	210.246	0	210.246	1.076	85.526	40,7%	4.048	49.852	23,7%	94.551	30.169	25-sep
INSTITUTO DISTRITAL DE PATRIMONIO CULTURAL	23.395	0	23.395	265	8.555	36,6%	185	4.985	21,3%	4.975	9.864	25-sep
IDIPRON	77.038	0	77.038	1.721	46.132	59,9%	838	28.799	37,4%	4.242	26.664	25-sep
FUNDACIÓN GILBERTO ALZATE	3.320	0	3.320	6	2.346	70,7%	137	1.533	46,2%	380	593	25-sep
ORQUESTA FILARMÓNICA DE BOGOTÁ	14.917	0	14.917	32	12.030	80,6%	310	6.921	46,4%	593	2.293	25-sep
FONDO DE VIGILANCIA Y SEGURIDAD	156.682	0	156.682	1.310	63.768	40,7%	3.340	31.648	20,2%	41.975	50.939	25-sep
JARDIN BOTÁNICO	23.730	0	23.730	138	16.026	67,5%	177	7.831	33,0%	3.324	4.381	25-sep
IDEP	6.026	0	6.026	31	4.185	69,5%	254	1.781	29,6%	864	977	25-sep
INSTITUTO DISTRITAL DE PARTICIPACIÓN Y ACCIÓN COMUNAL	18.500	0	18.500	846	8.268	44,7%	151	5.409	29,2%	5.970	4.262	25-sep
INSTITUTO DISTRITAL DE TURISMO	13.500	0	13.500	85	4.114	30,5%	0	2.151	15,9%	4.364	5.022	25-sep
INSTITUTO DISTRITAL DE LAS ARTES	76.163	0	76.163	1.102	56.271	73,9%	1.649	34.273	45,0%	5.479	14.413	25-sep
UNIDAD ADMINISTRATIVA ESPECIAL DE CATASTRO	15.049	0	15.049	40	7.736	51,4%	818	4.839	32,2%	2.818	4.495	25-sep
UNIDAD ADMINISTRATIVA ESPECIAL DE REHABILITACIÓN Y MANTO. VIAL	189.026	0	189.026	3.830	67.402	35,7%	1.212	19.285	10,2%	33.209	88.415	25-sep
UNIDAD ADMINISTRATIVA ESPECIAL DE SERVICIOS PÚBLICOS	187.701	0	187.701	-82	47.425	25,3%	56	10.297	5,5%	5.854	134.422	25-sep
TOTAL ESTABLECIMIENTOS PÚBLICOS Y UNIDAD ADM. ESPECIALES	5.217.311	0	5.217.311	153.405	1.857.387	35,6%	72.158	1.098.804	21,1%	1.417.803	1.942.121	
UNIVERSIDAD DISTRITAL	48.000	0	48.000	124	4.691	9,8%	89	2.376	5,0%	5.092	38.216	25-sep
CONTRALORÍA DISTRITAL	8.164	0	8.164	0	1.704	20,9%	0	123	1,5%	3.816	2.644	25-sep
TOTAL OTRAS	56.164	0	56.164	124	6.396	11,4%	89	2.499	4,4%	8.908	40.860	
TOTAL PRESUPUESTO ANUAL	9.783.805	0	9.783.805	195.709	4.800.032	49,1%	253.247	3.044.642	31,1%	2.421.607	2.562.165	
EMP. DE ACUEDUCTO Y ALCANTARILLADO	569.180	0	569.180	0	292.932	51,5%	0	40.247	7,1%	0	276.247	31-ago
LOTERÍA	497	0	497	0	33	6,6%	0	19	3,9%	0	464	31-ago
CANAL CAPITAL	14.931	0	14.931	0	6.252	41,9%	0	3.864	25,9%	0	8.678	31-ago
METROVIVIENDA	38.779	0	38.779	0	14.867	38,3%	0	12.331	31,8%	0	23.912	31-ago
EMP. TRANSMILENIO	1.773.461	0	1.773.461	0	1.041.183	58,7%	0	529.553	29,9%	0	732.277	31-ago
RENOVACIÓN URBANA	13.939	0	13.939	0	1.797	12,9%	0	1.085	7,8%	0	12.142	31-ago
TOTAL EMPRESAS INDUSTRIALES Y COMERCIALES	2.410.786	0	2.410.786	0	1.357.065	56,3%	0	587.099	24,4%	0	1.053.721	
TOTAL ENTIDADES DISTRITALES	12.194.591	0	12.194.591	195.709	6.157.097	50,5%	253.247	3.631.741	29,8%	2.421.607	3.615.886	

Elaboró: SDH-DDP-SFD.

** El Presupuesto Disponible de la vigencia 2014, incluye \$117.000 millones correspondientes al pago inicial y primer pago para el cumplimiento de la sentencia del Relleno Sanitario Doña Juana, los cuales solo podrán ser ejecutados cuando se defina el incidente de impacto fiscal y esté ejecutoriada la sentencia.



ALCALDÍA MAYOR
DE BOGOTÁ D.C.
HACIENDA

Secretaría de Hacienda

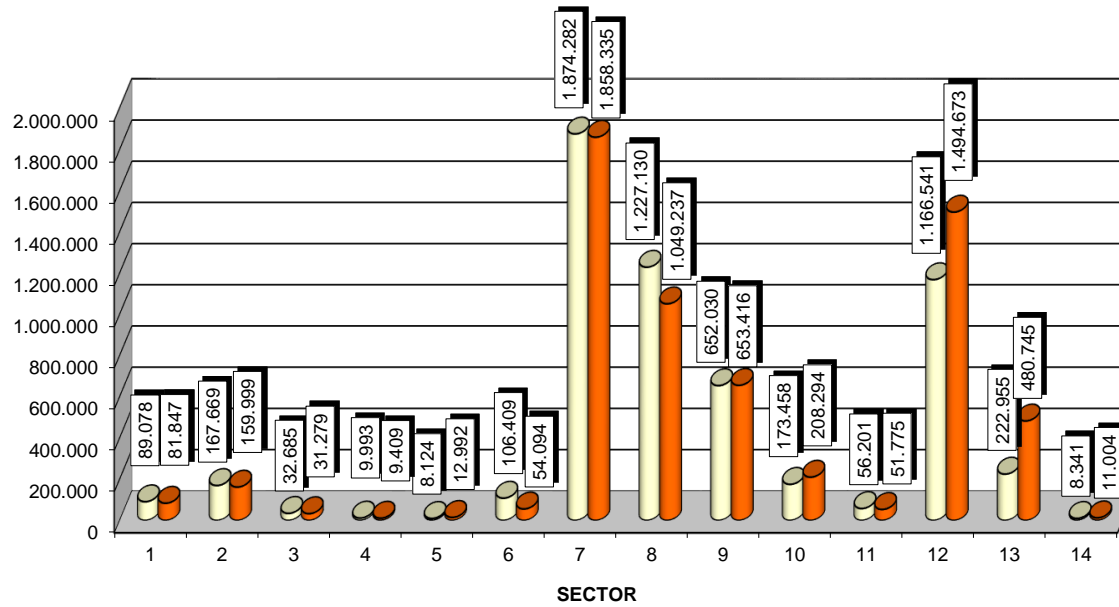
CUADRO COMPARATIVO EJECUCIÓN DIRECTA SECTORIAL
INFORME SEMANAL DE EJECUCIÓN PRESUPUESTAL DE LA INVERSIÓN DIRECTA
A SEPTIEMBRE 2013 - 2014
EN MILLONES DE \$

SECTOR	2013					2014						
	Aprop. Disp. 26-sep	Total Compromisos	% Ejec.	Total Giros	% Giros	Aprop. Disp. 25-sep	Total Compromisos	% Ejec.	% Compr.	Saldo por Ejec.	Total Giros	% Giros
Gestión Pública	155.160	89.078	57,4%	31.145	20,1%	123.796	81.847	66,1%	-8,1%	41.949	39.910	32,2%
Gobierno, Seguridad y Convivencia	284.814	167.669	58,9%	82.508	29,0%	357.311	159.999	44,8%	-4,6%	197.311	85.727	24,0%
Hacienda	63.341	32.685	51,6%	13.265	20,9%	63.915	31.279	48,9%	-4,3%	32.637	14.510	22,7%
Planeación	14.200	9.993	70,4%	4.754	33,5%	11.858	9.409	79,3%	-5,8%	2.450	4.623	39,0%
Mujer	15.000	8.124	54,2%	1.969	13,1%	24.083	12.992	53,9%	59,9%	11.091	4.723	19,6%
Desarrollo Económico, Industria y Turismo	145.048	106.409	73,4%	49.095	33,8%	104.059	54.094	52,0%	-49,2%	49.965	30.615	29,4%
Educación	3.164.096	1.874.282	59,2%	1.322.782	41,8%	2.884.712	1.858.335	64,4%	-0,9%	1.026.377	1.401.807	48,6%
Salud	2.195.367	1.227.130	55,9%	675.137	30,8%	2.281.439	1.049.237	46,0%	-14,5%	1.232.202	809.030	35,5%
Integración Social	963.590	652.030	67,7%	301.132	31,3%	909.168	653.416	71,9%	0,2%	255.752	358.434	39,4%
Cultura, Recreación y Deporte	300.676	173.458	57,7%	86.611	28,8%	397.089	208.294	52,5%	20,1%	188.796	124.462	31,3%
Ambiente	93.904	56.201	59,8%	24.098	25,7%	124.177	51.775	41,7%	-7,9%	72.403	26.396	21,3%
Movilidad	2.463.950	1.166.541	47,3%	406.419	16,5%	3.838.450	1.494.673	38,9%	28,1%	2.343.777	622.136	16,2%
Hábitat.	843.668	222.955	26,4%	85.728	10,2%	1.056.208	480.745	45,5%	115,6%	575.463	103.175	9,8%
Otras Entidades Distritales	21.000	8.341	39,7%	3.485	16,6%	18.326	11.004	60,0%	31,9%	7.322	6.191	33,8%
TOTAL	10.723.814	5.794.896	54,0%	3.088.129	28,8%	12.194.591	6.157.097	50,5%	6,3%	6.037.493	3.631.741	29,8%

Elaboró: SDH-DDP-SFD.

**COMPARATIVO EJECUCIÓN DE LA INVERSIÓN DIRECTA SECTORIAL
A SEPTIEMBRE 2013 - 2014**

MILLONES DE \$



■ 2013 ■ 2014

SECTOR

- | | | |
|-----------------------------------|--------------------------------------|--|
| 1. Gestión Pública | 2. Gobierno, Seguridad y Convivencia | 3. Hacienda |
| 4. Planeación | 5. Mujer | 6. Desarrollo Económico, Industria y Turismo |
| 7. Educación | 8. Salud | 9. Integración Social |
| 10. Cultura, Recreación y Deporte | 11. Ambiente | 12. Movilidad |
| 13. Hábitat | 14. Otras Entidades | |



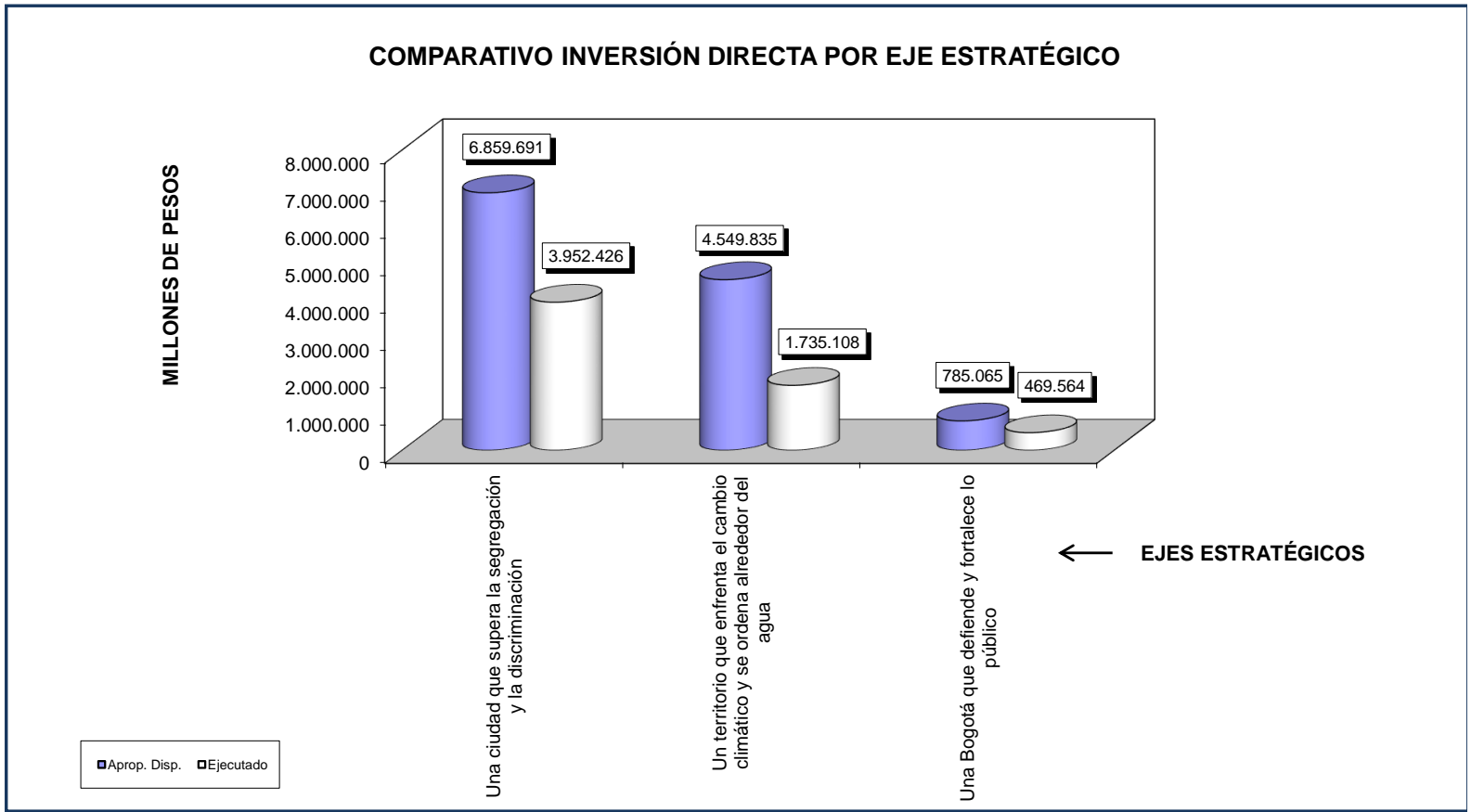
ALCALDÍA MAYOR
DE BOGOTÁ D.C.
HACIENDA

Secretaría de Hacienda

CONSOLIDADO GENERAL
INFORME SEMANAL DE EJECUCIÓN PRESUPUESTAL DE LA INVERSIÓN DIRECTA
A 25 DE SEPTIEMBRE DE 2014
POR EJE ESTRATÉGICO
EN MILLONES DE \$

GRUPO/ EJES ESTRATÉGICOS	APROPIACIÓN VIGENTE	SUSPENSIONES	APROPIACIÓN DISPONIBLE	COMPROMISOS SEMANA	TOTAL COMPROMISOS ACUMULADO	% EJEC. PRESUP	AUTORIZACION DE GIRO SEMANA	AUTORIZACION DE GIRO ACUMULADO	% AUTORIZ. GIRO
Administración Central	4.510.330	0	4.510.330	42.180	2.936.250	65,1%	180.999	1.943.339	43,1%
Una ciudad que supera la segregación y la discriminación	3.803.601	0	3.803.601	30.582	2.509.949	66,0%	160.192	1.703.744	44,8%
Un territorio que enfrenta el cambio climático y se ordena alrededor del agua	283.548	0	283.548	4.018	120.227	42,4%	2.890	56.442	19,9%
Una Bogotá que defiende y fortalece lo público	423.181	0	423.181	7.580	306.074	72,3%	17.918	183.153	43,3%
Establecimientos Públicos y Unidades Administrativas Especiales	5.217.311	0	5.217.311	153.405	1.857.387	35,6%	72.158	1.098.804	21,1%
Una ciudad que supera la segregación y la discriminación	2.741.196	0	2.741.196	6.925	1.268.925	46,3%	62.769	939.735	34,3%
Un territorio que enfrenta el cambio climático y se ordena alrededor del agua	2.173.710	0	2.173.710	142.930	431.798	19,9%	4.458	71.679	3,3%
Una Bogotá que defiende y fortalece lo público	302.405	0	302.405	3.549	156.663	51,8%	4.931	87.390	28,9%
Contraloría de Bogotá	8.164	0	8.164	0	1.704	20,9%	0	123	1,5%
Una ciudad que supera la segregación y la discriminación	0	0	0	0	0	0,0	0	0	0,0
Un territorio que enfrenta el cambio climático y se ordena alrededor del agua	0	0	0	0	0	0,0	0	0	0,0
Una Bogotá que defiende y fortalece lo público	8.164	0	8.164	0	1.704	20,9%	0	123	1,5%
Ente Autónomo Universitario	48.000	0	48.000	124	4.691	9,8%	89	2.376	5,0%
Una ciudad que supera la segregación y la discriminación	43.050	0	43.050	111	3.773	8,8%	89	2.049	4,8%
Un territorio que enfrenta el cambio climático y se ordena alrededor del agua	0	0	0	0	0	0,0	0	0	0,0
Una Bogotá que defiende y fortalece lo público	4.950	0	4.950	13	919	18,6%	0	327	6,6%
Empresas Industriales y Comerciales	2.410.786	0	2.410.786	0	1.357.065	56,3%	0	587.099	24,4%
Una ciudad que supera la segregación y la discriminación	271.843	0	271.843	0	169.778	62,5%	0	45.238	16,6%
Un territorio que enfrenta el cambio climático y se ordena alrededor del agua	2.092.578	0	2.092.578	0	1.183.083	56,5%	0	539.583	25,8%
Una Bogotá que defiende y fortalece lo público	46.365	0	46.365	0	4.204	9,1%	0	2.278	4,9%
Total Presupuesto General	12.194.591	0	12.194.591	195.709	6.157.097	50,5%	253.247	3.631.741	29,8%
Una ciudad que supera la segregación y la discriminación	6.859.691	0	6.859.691	37.618	3.952.426	57,6%	223.051	2.690.766	39,2%
Un territorio que enfrenta el cambio climático y se ordena alrededor del agua	4.549.835	0	4.549.835	146.948	1.735.108	38,1%	7.348	667.705	14,7%
Una Bogotá que defiende y fortalece lo público	785.065	0	785.065	11.143	469.564	59,8%	22.849	273.270	34,8%

COMPARATIVO INVERSIÓN DIRECTA POR EJE ESTRATÉGICO





ALCALDÍA MAYOR
DE BOGOTÁ D.C.
HACIENDA

Secretaría de Hacienda

**COMPARATIVO EJECUCIÓN
FONDOS DE DESARROLLO LOCAL**

INFORME SEMANAL DE EJECUCIÓN PRESUPUESTAL DE LA INVERSIÓN DIRECTA

A SEPTIEMBRE 2013 - 2014

EN MILLONES DE \$

FDL	2013					2014					
	Aprop. Disp. 26-sep	Total Compromisos	% Ejec.	Total Giros	% Giros	Aprop. Disp. 25-sep	Total Compromisos	% Ejec.	Saldo Por Ejec.	Total Giros	% Giros
USAQUEN	21.535	6.682	31,0%	1.963	9,1%	27.395	8.116	29,6%	19.279	3.336	12,2%
CHAPINERO	12.467	7.178	57,6%	2.410	19,3%	14.926	5.855	39,2%	9.071	3.365	22,5%
SANTAFE	17.532	8.308	47,4%	1.876	10,7%	17.291	11.126	64,3%	6.165	1.509	8,7%
SAN CRISTOBAL	50.261	8.377	16,7%	3.622	7,2%	57.832	19.072	33,0%	38.759	11.108	19,2%
USME	41.755	10.313	24,7%	3.909	9,4%	55.145	24.866	45,1%	30.279	9.741	17,7%
TUNJUELITO	19.548	10.683	54,6%	1.526	7,8%	23.452	4.461	19,0%	18.991	2.129	9,1%
BOSA	49.466	33.618	68,0%	6.971	14,1%	58.732	35.008	59,6%	23.724	9.220	15,7%
KENNEDY	48.267	6.376	13,2%	2.380	4,9%	58.744	10.860	18,5%	47.884	2.997	5,1%
FONTIBON	18.304	3.148	17,2%	1.499	8,2%	20.477	5.224	25,5%	15.253	1.911	9,3%
ENGATIVA	34.695	13.164	37,9%	2.680	7,7%	40.930	9.098	22,2%	31.832	3.247	7,9%
SUBA	40.191	18.028	44,9%	8.263	20,6%	48.521	32.672	67,3%	15.848	8.018	16,5%
BARRIOS UNIDOS	16.369	13.165	80,4%	1.590	9,7%	20.316	12.482	61,4%	7.834	1.624	8,0%
TEUSAQUILLO	10.746	2.562	23,8%	997	9,3%	12.888	5.336	41,4%	7.552	1.576	12,2%
LOS MARTIRES	15.154	2.744	18,1%	1.039	6,9%	18.088	3.796	21,0%	14.292	1.495	8,3%
ANTONIO NARIÑO	13.756	8.496	61,8%	1.545	11,2%	16.371	7.525	46,0%	8.846	2.581	15,8%
PUENTE ARANDA	17.664	4.807	27,2%	1.682	9,5%	20.859	13.510	64,8%	7.349	2.566	12,3%
CANDELARIA	12.501	2.793	22,3%	1.311	10,5%	14.095	6.154	43,7%	7.941	1.293	9,2%
RAFAEL URIBE	43.345	11.797	27,2%	1.771	4,1%	57.955	19.807	34,2%	38.148	16.643	28,7%
CIUDAD BOLIVAR	81.531	10.991	13,5%	3.414	4,2%	97.085	27.184	28,0%	69.901	16.964	17,5%
SUMAPAZ	13.631	5.125	37,6%	1.242	9,1%	18.450	12.041	65,3%	6.409	1.360	7,4%
TOTAL	578.720	188.355	32,5%	51.690	8,9%	699.552	274.193	39,2%	425.359	102.683	14,7%

**CONSOLIDADO GENERAL
FONDOS DE DESARROLLO LOCAL
RANKING POR PORCENTAJE DE EJECUCIÓN**

A 25 DE SEPTIEMBRE DE 2014

MILLONES DE \$

FDL	APROPIACION DISPONIBLE	% EJEC. PRESUP	% AUTORIZ. GIRO	PUESTO % EJEC.
SUBA	48.521	67,3%	16,5%	1
SUMAPAZ	18.450	65,3%	7,4%	2
PUENTE ARANDA	20.859	64,8%	12,3%	3
SANTAFE	17.291	64,3%	8,7%	4
BARRIOS UNIDOS	20.316	61,4%	8,0%	5
BOSA	58.732	59,6%	15,7%	6
ANTONIO NARIÑO	16.371	46,0%	15,8%	7
USME	55.145	45,1%	17,7%	8
CANDELARIA	14.095	43,7%	9,2%	9
TEUSAQUILLO	12.888	41,4%	12,2%	10
CHAPINERO	14.926	39,2%	22,5%	11
RAFAEL URIBE	57.955	34,2%	28,7%	12
SAN CRISTOBAL	57.832	33,0%	19,2%	13
USAQUEN	27.395	29,6%	12,2%	14
CIUDAD BOLIVAR	97.085	28,0%	17,5%	15
FONTIBON	20.477	25,5%	9,3%	16
ENGATIVA	40.930	22,2%	7,9%	17
LOS MARTIRES	18.088	21,0%	8,3%	18
TUNJUELITO	23.452	19,0%	9,1%	19
KENNEDY	58.744	18,5%	5,1%	20
TOTAL	699.552	39,2%	14,7%	

**CONSOLIDADO GENERAL
FONDOS DE DESARROLLO LOCAL
RANKING POR MONTO EJECUTADO**

A 25 DE SEPTIEMBRE DE 2014

MILLONES DE \$

FDL	APROPIACION DISPONIBLE	MONTO EJECUTADO	% EJEC. PRESUP	% AUTORIZ. GIRO	PUESTO MONTO EJEC.
BOSA	58.732	35.008	59,6%	15,7%	1
SUBA	48.521	32.672	67,3%	16,5%	2
CIUDAD BOLIVAR	97.085	27.184	28,0%	17,5%	3
USME	55.145	24.866	45,1%	17,7%	4
RAFAEL URIBE	57.955	19.807	34,2%	28,7%	5
SAN CRISTOBAL	57.832	19.072	33,0%	19,2%	6
PUENTE ARANDA	20.859	13.510	64,8%	12,3%	7
BARRIOS UNIDOS	20.316	12.482	61,4%	8,0%	8
SUMAPAZ	18.450	12.041	65,3%	7,4%	9
SANTAFE	17.291	11.126	64,3%	8,7%	10
KENNEDY	58.744	10.860	18,5%	5,1%	11
ENGATIVA	40.930	9.098	22,2%	7,9%	12
USAQUEN	27.395	8.116	29,6%	12,2%	13
ANTONIO NARIÑO	16.371	7.525	46,0%	15,8%	14
CANDELARIA	14.095	6.154	43,7%	9,2%	15
CHAPINERO	14.926	5.855	39,2%	22,5%	16
TEUSAQUILLO	12.888	5.336	41,4%	12,2%	17
FONTIBON	20.477	5.224	25,5%	9,3%	18
TUNJUELITO	23.452	4.461	19,0%	9,1%	19
LOS MARTIRES	18.088	3.796	21,0%	8,3%	20
TOTAL	699.552	274.193	39,2%	14,7%	

CONSOLIDADO GENERAL
FONDOS DE DESARROLLO LOCAL
PORCENTAJES DE PARTICIPACIÓN POR APROPIACIÓN Y MONTOS COMPROMETIDOS
A 25 DE SEPTIEMBRE DE 2014
MILLONES DE \$

FDL	APROPIACION DISPONIBLE	% PART.	COMPROM. ACUMULADOS	% PART.
CIUDAD BOLIVAR	97.085	13,9%	27.184	9,9%
KENNEDY	58.744	8,4%	10.860	4,0%
BOSA	58.732	8,4%	35.008	12,8%
RAFAEL URIBE	57.955	8,3%	19.807	7,2%
SAN CRISTOBAL	57.832	8,3%	19.072	7,0%
USME	55.145	7,9%	24.866	9,1%
SUBA	48.521	6,9%	32.672	11,9%
ENGATIVA	40.930	5,9%	9.098	3,3%
USAQUEN	27.395	3,9%	8.116	3,0%
TUNJUELITO	23.452	3,4%	4.461	1,6%
PUENTE ARANDA	20.859	3,0%	13.510	4,9%
FONTIBON	20.477	2,9%	5.224	1,9%
BARRIOS UNIDOS	20.316	2,9%	12.482	4,6%
SUMAPAZ	18.450	2,6%	12.041	4,4%
LOS MARTIRES	18.088	2,6%	3.796	1,4%
SANTAFE	17.291	2,5%	11.126	4,1%
ANTONIO NARIÑO	16.371	2,3%	7.525	2,7%
CHAPINERO	14.926	2,1%	5.855	2,1%
CANDELARIA	14.095	2,0%	6.154	2,2%
TEUSAQUILLO	12.888	1,8%	5.336	1,9%
TOTAL	699.552	100,0%	274.193	100,0%



ALCALDÍA MAYOR
DE BOGOTÁ D.C.
HACIENDA

Secretaría de Hacienda

FONDOS DE DESARROLLO LOCAL

INFORME SEMANAL DE EJECUCIÓN PRESUPUESTAL DE LA INVERSIÓN DIRECTA
EN MILLONES DE \$

Fecha Inicial Semana:19-SEP-2014

Fecha Final Semana:25-SEP-2014

Código	Nombre	APROPIACIÓN VIGENTE	SUSPENSIONES	APROPIACIÓN DISPONIBLE	COMPROMISOS SEMANA	TOTAL COMPROMISOS ACUMULADO	% EJEC. PRESUP	AUTORIZACIÓN DE GIRO SEMANA	AUTORIZACIÓN DE GIRO ACUMULADO	% AUTORIZ. GIRO	DISPON. ACUMUL.	FECHA ÚLTIMA ACTUALIZACIÓN
001	USAQUEN	27.395	0	27.395	0	8.116	29,6%	236	3.336	12,2%	22.882	25-sep
002	CHAPINERO	14.926	0	14.926	31	5.855	39,2%	0	3.365	22,5%	6.004	25-sep
003	SANTAFE	17.291	0	17.291	457	11.126	64,3%	0	1.509	8,7%	14.401	25-sep
004	SAN CRISTOBAL	57.832	0	57.832	942	19.072	33,0%	7.532	11.108	19,2%	24.849	25-sep
005	USME	55.145	0	55.145	161	24.866	45,1%	6.974	9.741	17,7%	34.892	25-sep
006	TUNJUELITO	23.452	0	23.452	100	4.461	19,0%	47	2.129	9,1%	5.915	25-sep
007	BOSA	58.732	0	58.732	388	35.008	59,6%	426	9.220	15,7%	40.836	25-sep
008	KENNEDY	58.744	0	58.744	7	10.860	18,5%	0	2.997	5,1%	29.534	25-sep
009	FONTIBON	20.477	0	20.477	52	5.224	25,5%	3	1.911	9,3%	5.993	25-sep
010	ENGATIVA	40.930	0	40.930	437	9.098	22,2%	9	3.247	7,9%	10.669	25-sep
011	SUBA	48.521	0	48.521	313	32.672	67,3%	62	8.018	16,5%	38.553	25-sep
012	BARRIOS UNIDOS	20.316	0	20.316	68	12.482	61,4%	91	1.624	8,0%	19.078	25-sep
013	TEUSAQUILLO	12.888	0	12.888	36	5.336	41,4%	0	1.576	12,2%	6.505	25-sep
014	LOS MARTIRES	18.088	0	18.088	48	3.796	21,0%	44	1.495	8,3%	12.173	25-sep
015	ANTONIO NARIÑO	16.371	0	16.371	249	7.525	46,0%	79	2.581	15,8%	7.897	25-sep
016	PUENTE ARANDA	20.859	0	20.859	50	13.510	64,8%	0	2.566	12,3%	16.564	25-sep
017	CANDELARIA	14.095	0	14.095	293	6.154	43,7%	40	1.293	9,2%	8.884	25-sep
018	RAFAEL URIBE	57.955	0	57.955	129	19.807	34,2%	249	16.643	28,7%	27.757	25-sep
019	CIUDAD BOLIVAR	97.085	0	97.085	88	27.184	28,0%	12.191	16.964	17,5%	71.071	25-sep
020	SUMAPAZ	18.450	0	18.450	301	12.041	65,3%	22	1.360	7,4%	13.310	25-sep
TOTAL		699.552	0	699.552	4.150	274.193	39,2%	28.006	102.683	14,7%	417.766	